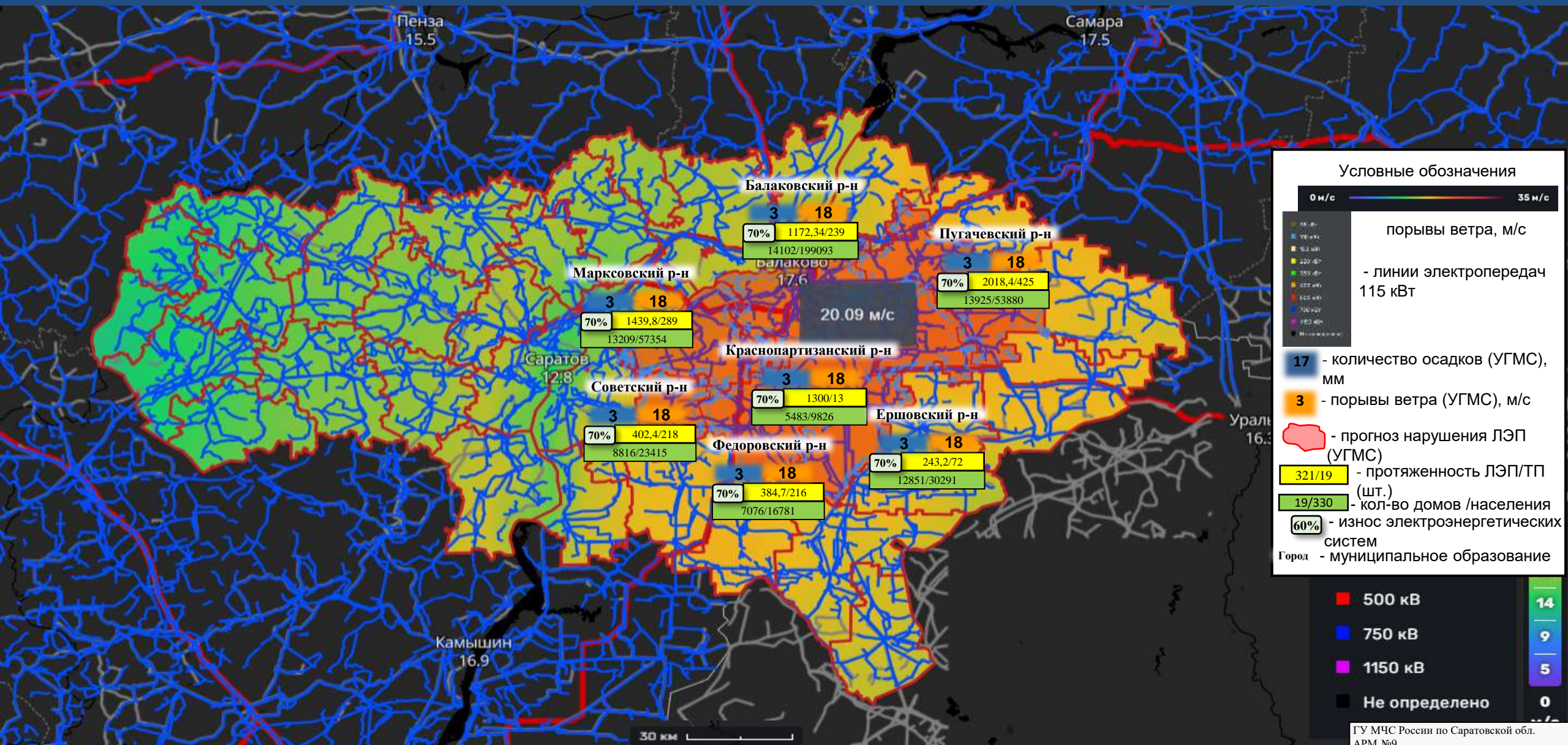


ИНФОРМАЦИОННЫЕ МАТЕРИАЛЫ ПО ПОРЫВАМ ВЕТРА НА ТЕРРИТОРИИ САРАТОВСКОЙ ОБЛАСТИ (РИСК НАРУШЕНИЯ ЭЛЕКТРОСНАБЖЕНИЯ НА 18.11.2025)



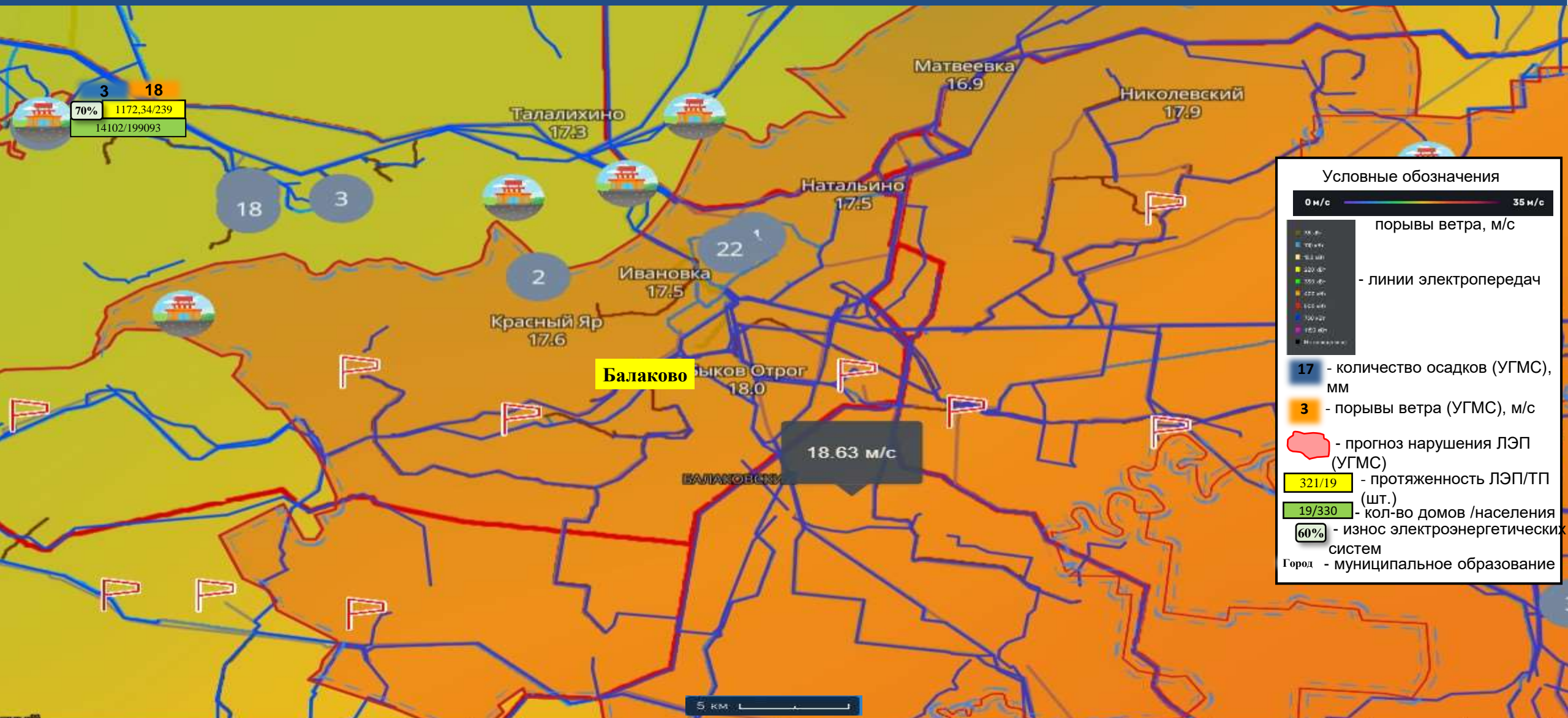
Прогноз на 18.11.2025 20:00 (UTC)
Прогнозируемые данные по часам

▶ 18ч +24ч +30ч +36ч +42ч +48ч +54ч +60ч +66ч +72ч +78ч +84ч +90ч +96ч

ГУ МЧС России по Саратовской обл.
АРМ №9
14:00 17.11.2025
Исп. Таранова Е.Ю.
тел. 3666-7502

ИНФОРМАЦИОННЫЕ МАТЕРИАЛЫ ПО ПОРЫВАМ ВЕТРА НА ТЕРРИТОРИИ

БАЛАКОВСКОГО РАЙОНА САРАТОВСКОЙ ОБЛАСТИ (РИСК НАРУШЕНИЯ ЭЛЕКТРОСНАБЖЕНИЯ НА 18.11.2025)



Условные обозначения

0 м/с — 35 м/с
порывы ветра, м/с

— линии электропередач

17 - количество осадков (УГМС), мм
3 - порывы ветра (УГМС), м/с

— прогноз нарушения ЛЭП (УГМС)

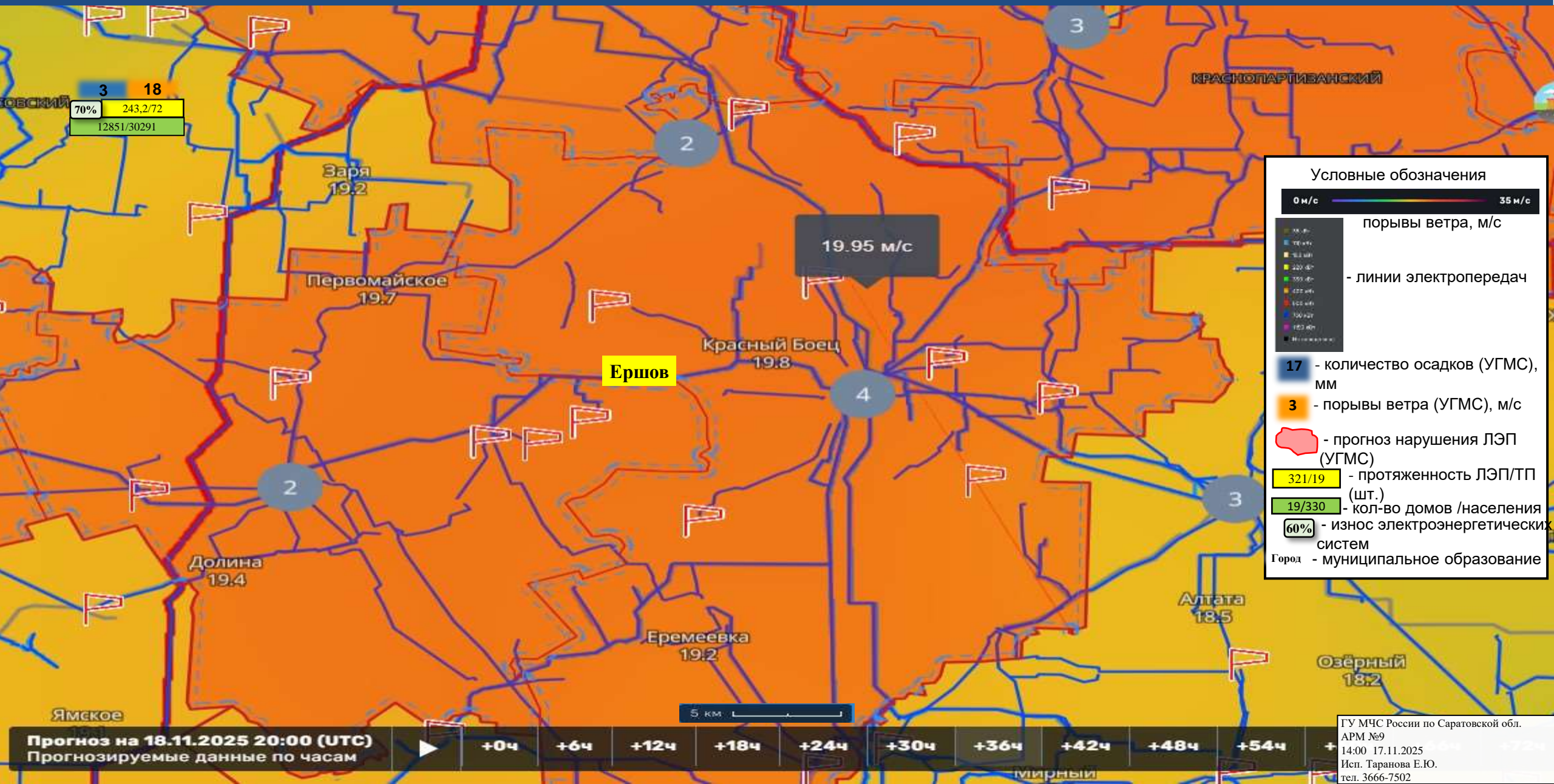
321/19 - протяженность ЛЭП/ТП (шт.)
19/330 - кол-во домов /населения

60% - износ электроэнергетических систем
Город - муниципальное образование

Прогноз на 18.11.2025 20:00 (UTC)
Прогнозируемые данные по часам

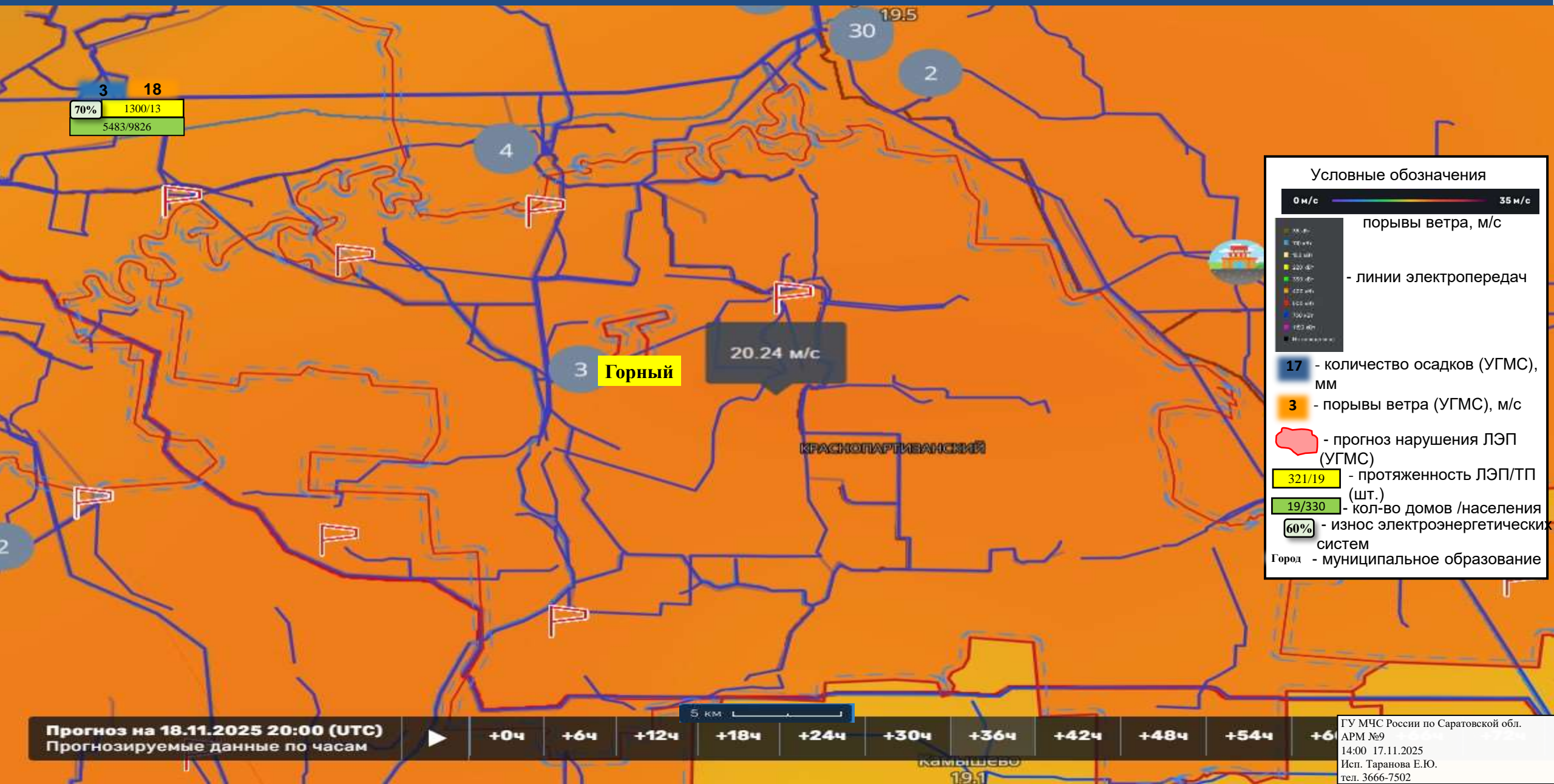
▶ 18ч +24ч +30ч +36ч +42ч +48ч +54ч +60ч +66ч +72ч +78ч

ИНФОРМАЦИОННЫЕ МАТЕРИАЛЫ ПО ПОРЫВАМ ВЕТРА НА ТЕРРИТОРИИ ЕРШОВСКОГО РАЙОНА САРАТОВСКОЙ ОБЛАСТИ (РИСК НАРУШЕНИЯ ЭЛЕКТРОСНАБЖЕНИЯ НА 18.11.2025)



ИНФОРМАЦИОННЫЕ МАТЕРИАЛЫ ПО ПОРЫВАМ ВЕТРА НА ТЕРРИТОРИИ

КРАСНОПАРТИЗАНСКОГО РАЙОНА САРАТОВСКОЙ ОБЛАСТИ (РИСК НАРУШЕНИЯ ЭЛЕКТРОСНАБЖЕНИЯ НА 18.11.2025)



ИНФОРМАЦИОННЫЕ МАТЕРИАЛЫ ПО ПОРЫВАМ ВЕТРА
НА ТЕРРИТОРИИ

МАРКОВСКОГО РАЙОНА САРАТОВСКОЙ ОБЛАСТИ (РИСК НАРУШЕНИЯ ЭЛЕКТРОСНАБЖЕНИЯ НА 18.11.2025)



Прогноз на 18.11.2025 20:00 (UTC)
Прогнозируемые данные по часам

▶ 18ч

+24ч

+30ч

+36ч

+42ч

+48ч

+54ч

+60ч

+66ч

+72ч

+78ч

ИНФОРМАЦИОННЫЕ МАТЕРИАЛЫ ПО ПОРЫВАМ ВЕТРА НА ТЕРРИТОРИИ ПУГАЧЕВСКОГО РАЙОНА САРАТОВСКОЙ ОБЛАСТИ (РИСК НАРУШЕНИЯ ЭЛЕКТРОСНАБЖЕНИЯ НА 18.11.2025)



Условные обозначения

0 м/с — 35 м/с
порывы ветра, м/с

— линии электропередач

17 - количество осадков (УГМС), мм

3 - порывы ветра (УГМС), м/с

— прогноз нарушения ЛЭП (УГМС)

321/19 - протяженность ЛЭП/ТП (шт.)

19/330 - кол-во домов /населения

60% - износ электроэнергетических систем

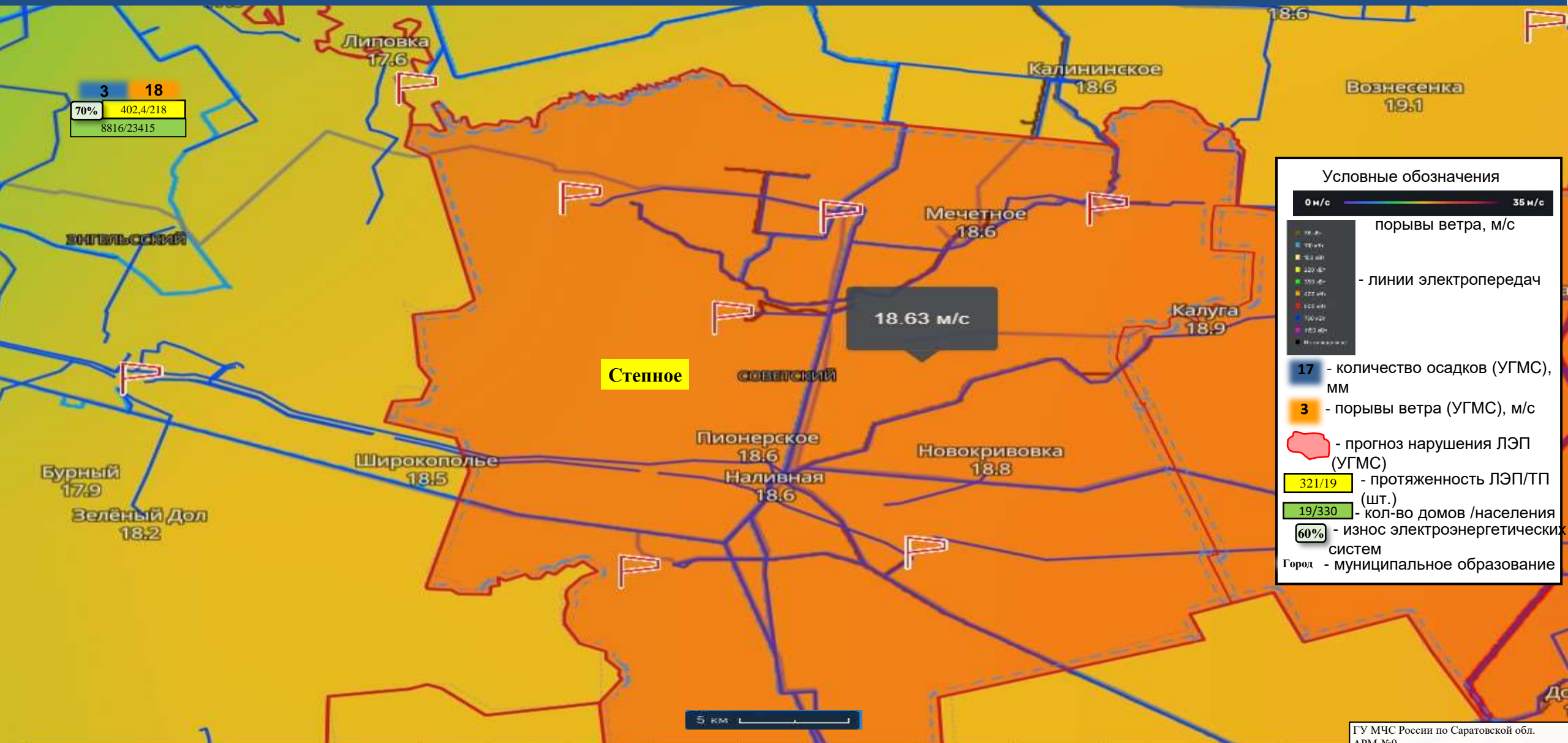
Город - муниципальное образование

Прогноз на 18.11.2025 20:00 (UTC)
Прогнозируемые данные по часам

▶ 18ч +24ч +30ч +36ч +42ч +48ч +54ч +60ч +66ч +72ч +78ч

ГУ МЧС России по Саратовской обл.
АРМ №9
14:00 17.11.2025
Исп. Таранова Е.Ю.
тел. 3666-7502

ИНФОРМАЦИОННЫЕ МАТЕРИАЛЫ ПО ПОРЫВАМ ВЕТРА НА ТЕРРИТОРИИ СОВЕТСКОГО РАЙОНА САРАТОВСКОЙ ОБЛАСТИ (РИСК НАРУШЕНИЯ ЭЛЕКТРОСНАБЖЕНИЯ НА 18.11.2025)



Условные обозначения

0 м/с — 35 м/с
порывы ветра, м/с

— линии электропередач

17 - количество осадков (УГМС), мм

3 - порывы ветра (УГМС), м/с

— прогноз нарушения ЛЭП (УГМС)

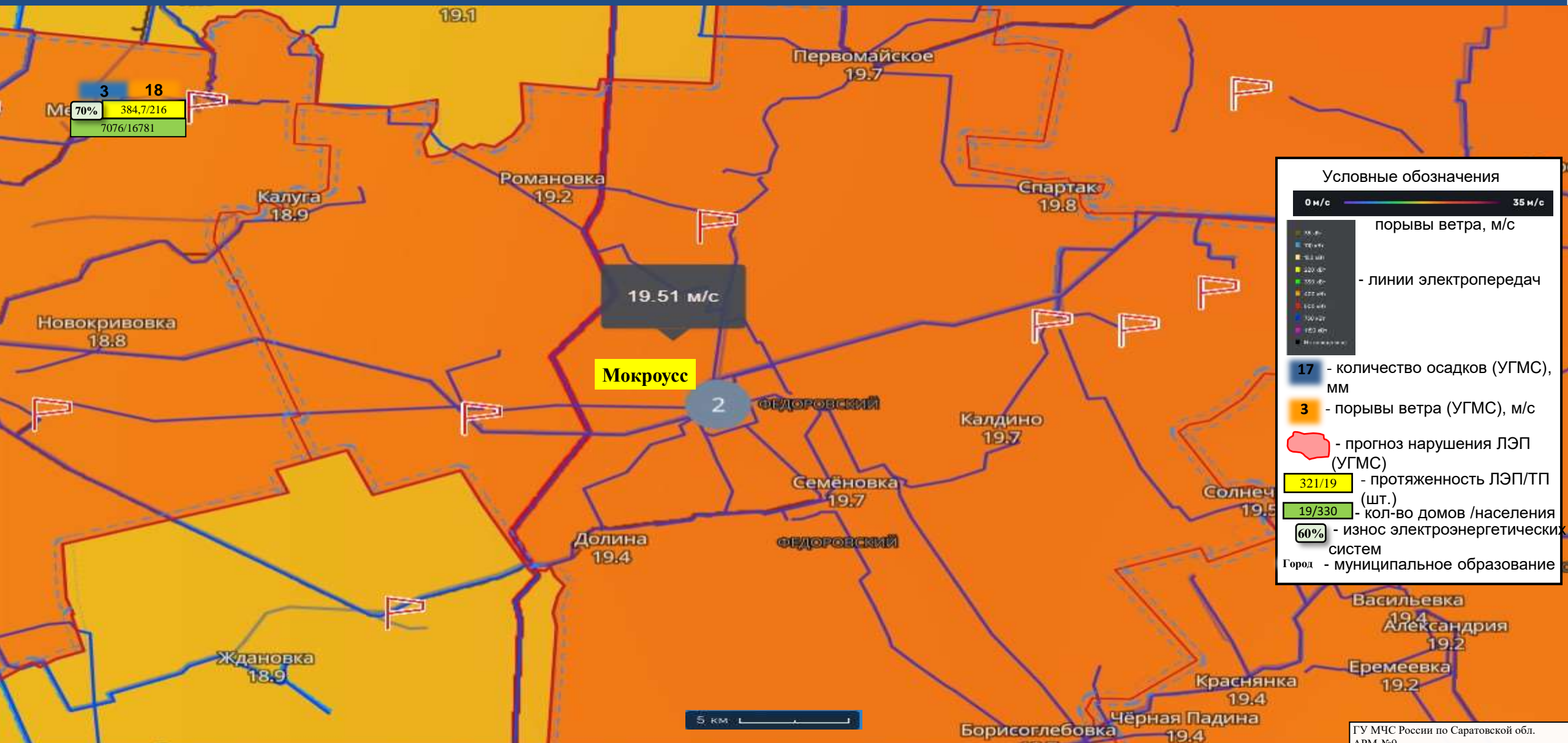
321/19 - протяженность ЛЭП/ТП (шт.)

19/330 - кол-во домов /населения

60% - износ электроэнергетических систем

Город - муниципальное образование

ИНФОРМАЦИОННЫЕ МАТЕРИАЛЫ ПО ПОРЫВАМ ВЕТРА НА ТЕРРИТОРИИ ФЕДОРОВСКОГО РАЙОНА САРАТОВСКОЙ ОБЛАСТИ (РИСК НАРУШЕНИЯ ЭЛЕКТРОСНАБЖЕНИЯ НА 18.11.2025)



Условные обозначения

0 м/с ————— 35 м/с

порывы ветра, м/с

— линии электропередач

17 - количество осадков (УГМС), мм

3 - порывы ветра (УГМС), м/с

— прогноз нарушения ЛЭП (УГМС)

321/19 - протяженность ЛЭП/ТП (шт.)

19/330 - кол-во домов /населения

60% - износ электроэнергетических систем

Город - муниципальное образование