





**ЕЖЕДНЕВНЫЙ ПРОГНОЗ ВОЗМОЖНЫХ
ЧРЕЗВЫЧАЙНЫХ СИТУАЦИЙ НА ТЕРРИТОРИИ
САРАТОВСКОЙ ОБЛАСТИ
(на 18.01.2022)**

ЕЖЕДНЕВНЫЙ МЕТЕОРОЛОГИЧЕСКИЙ ПРОГНОЗ НА ТЕРРИТОРИИ САРАТОВСКОЙ ОБЛАСТИ НА ДЕНЬ 18 ЯНВАРЯ 2022 года

6.1.1.1.1

	ясно		гололёд		Облачно с прояснениями		облачно
	порывы ветра		гроза		мокрый снег		небольшой снег
	сильный снег		дождь		снег		туман
	сильные осадки		морось		небольшой дождь		метель
	резкое понижение t°		изморозь				гололедица на дорогах



Облачная погода. Ночью местами небольшой снег, мокрый снег, в отдельных районах Правобережья умеренный. Днём снег, мокрый снег, местами в Правобережье сильный. Местами метель, туман (500 м и менее), гололёд (до 5 мм), налипание мокрого снега (менее 11 мм). На дорогах снежные заносы. Ветер южный, юго-западный 7-12 м/с, местами порывы 15-20 м/с. Температура ночью -4...-9°, в Левобережье местами до -14°, днём +1...-4°.

Опасные метеорологические явления: не прогнозируются.

Неблагоприятные метеорологические явления (желтый уровень опасности): ночью и днём 18.01.22 г местами по Саратовской области ожидается усиление юго-западный ветра порывы 15-20 м/с, туман, метель (500 м и менее). Днём 18.01.22 г местами в Правобережье Саратовской области ожидается сильный снег (более 6 мм). На дорогах снежные заносы.

Ночью и днём 18.01.22 г в Саратове ожидается усиление юго-западного ветра порывы 15-20 м/с, снег, туман, метель (500 м и менее). На дорогах снежные заносы.

РИСКИ ВОЗНИКНОВЕНИЯ АВАРИЙ НА ОБЪЕКТАХ ВОЗДУШНОГО ТРАНСПОРТА г. САРАТОВ САРАТОВСКОЙ ОБЛАСТИ НА 18 ЯНВАРЯ 2022 года

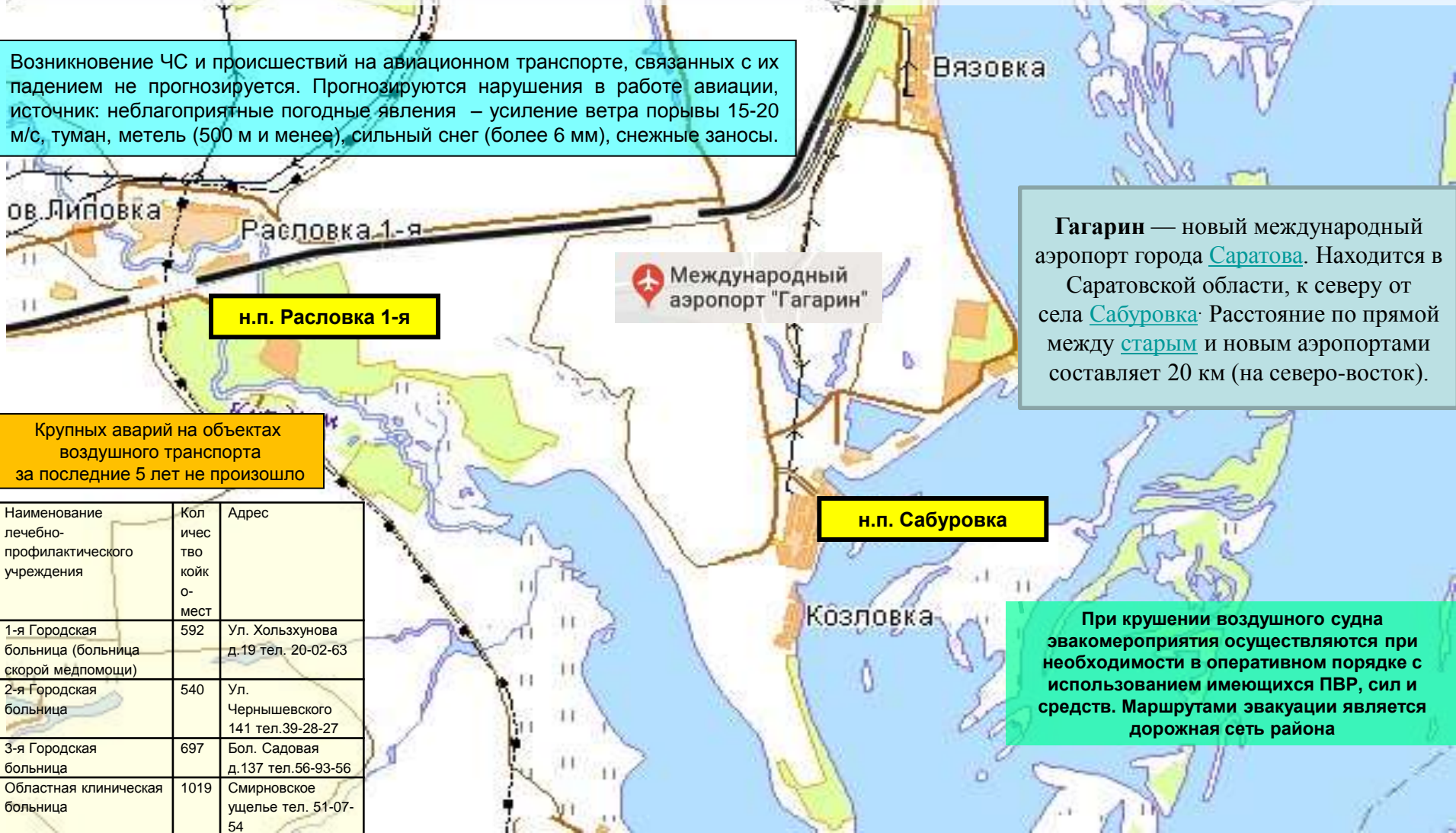
6.1.1.1.2

Опасные метеорологические явления: не прогнозируются.

Неблагоприятные метеорологические явления (желтый уровень опасности): ночью и днем 18.01.22 г местами по Саратовской области ожидается усиление юго-западный ветра порывы 15-20 м/с, туман, метель (500 м и менее). Днем 18.01.22 г местами в Правобережье Саратовской области ожидается сильный снег (более 6 мм). На дорогах снежные заносы.

Ночью и днем 18.01.22 г в Саратове ожидается усиление юго-западного ветра порывы 15-20 м/с, снег, туман, метель (500 м и менее). На дорогах снежные заносы.

Возникновение ЧС и происшествий на авиационном транспорте, связанных с их падением не прогнозируется. Прогнозируются нарушения в работе авиации, источник: неблагоприятные погодные явления – усиление ветра порывы 15-20 м/с, туман, метель (500 м и менее), сильный снег (более 6 мм), снежные заносы.



Гагарин — новый международный аэропорт города Саратова. Находится в Саратовской области, к северу от села Сабуровка. Расстояние по прямой между старым и новым аэропортами составляет 20 км (на северо-восток).

Крупных аварий на объектах воздушного транспорта за последние 5 лет не произошло

Наименование лечебно-профилактического учреждения	Кол-во койко-мест	Адрес
1-я Городская больница (больница скорой медпомощи)	592	Ул. Хользунова д.19 тел. 20-02-63
2-я Городская больница	540	Ул. Чернышевского 141 тел.39-28-27
3-я Городская больница	697	Бол. Садовая д.137 тел.56-93-56
Областная клиническая больница	1019	Смирновское ущелье тел. 51-07-54

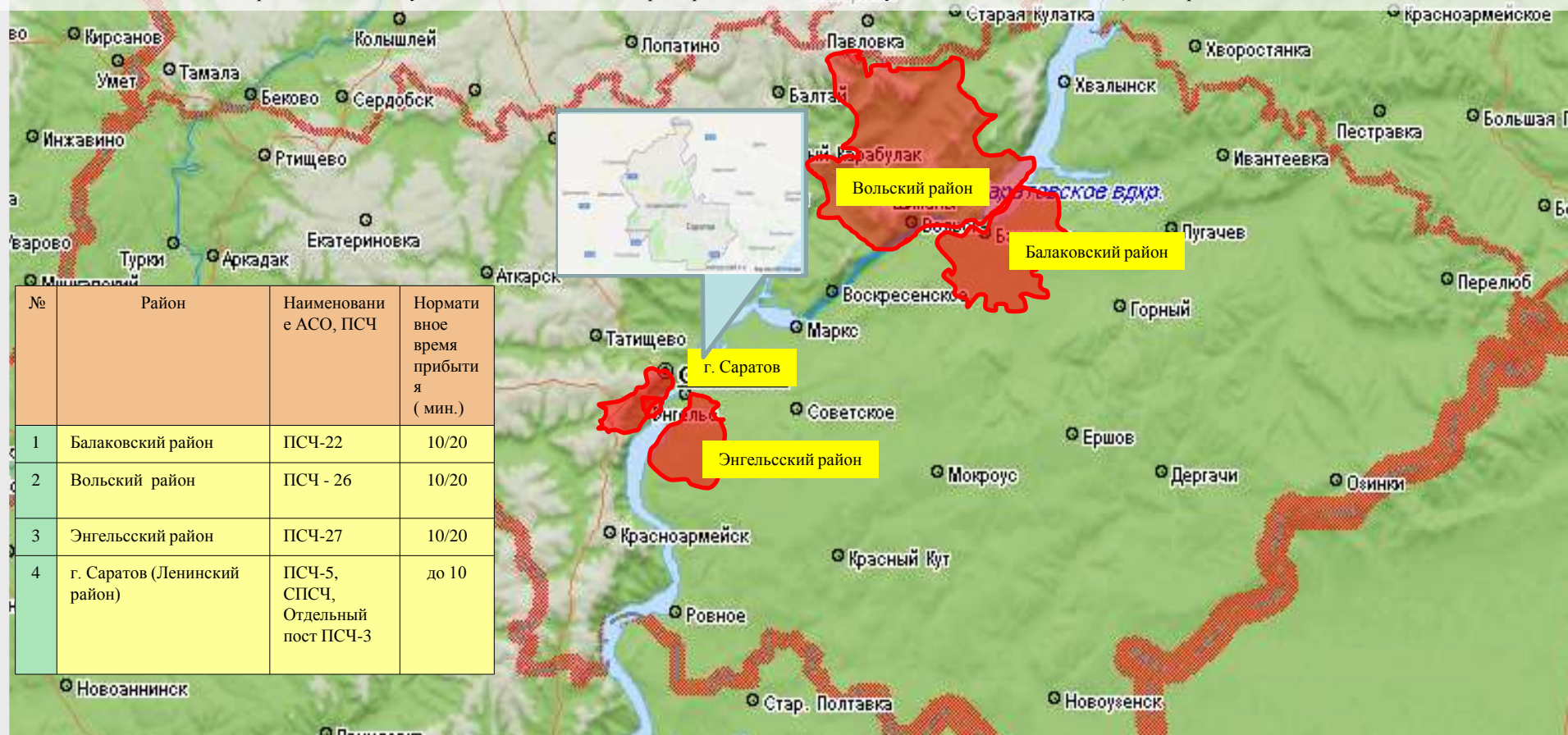
При крушении воздушного судна эвакуационные мероприятия осуществляются при необходимости в оперативном порядке с использованием имеющихся ПВР, сил и средств. Маршрутами эвакуации является дорожная сеть района

РИСКИ ВОЗНИКНОВЕНИЯ ТЕХНОГЕННЫХ ПОЖАРОВ НА ТЕРРИТОРИИ САРАТОВСКОЙ ОБЛАСТИ НА 18 ЯНВАРЯ 2022 года

Опасные метеорологические явления: не прогнозируются.

Неблагоприятные метеорологические явления (желтый уровень опасности): ночью и днем 18.01.22 г местами по Саратовской области ожидается усиление юго-западного ветра порывы 15-20 м/с, туман, метель (500 м и менее). Днем 18.01.22 г местами в Правобережье Саратовской области ожидается сильный снег (более 6 мм). На дорогах снежные заносы.

Ночью и днем 18.01.22 г в Саратове ожидается усиление юго-западного ветра порывы 15-20 м/с, снег, туман, метель (500 м и менее). На дорогах снежные заносы.



Сценарий возможного развития ЧС по пожарам :

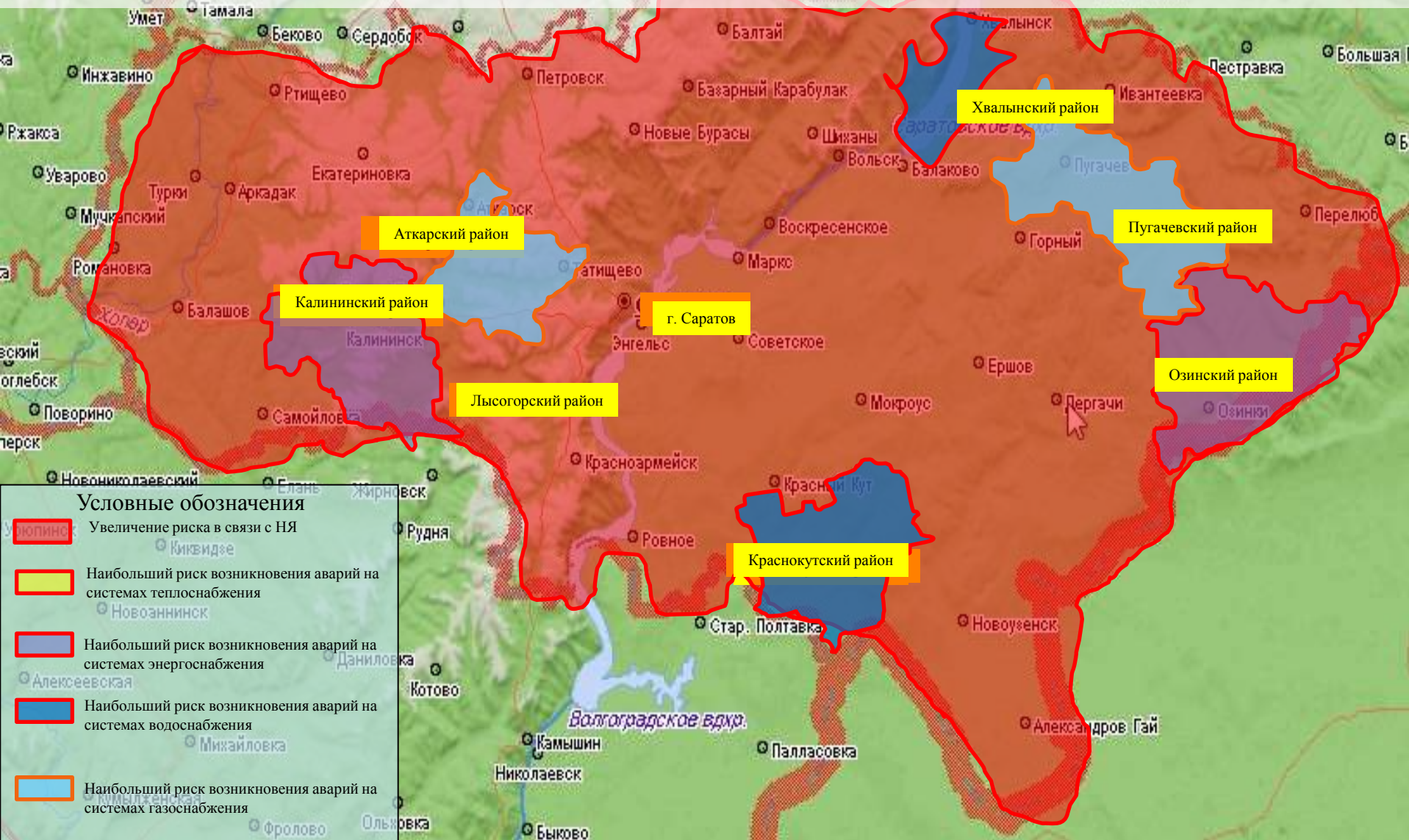
Существует вероятность возникновения техногенных пожаров, связанных с несоблюдением правил пожарной безопасности, неосторожным обращением с огнем и низкими температурами воздуха. По статистическим данным наиболее уязвимыми муниципальными районами по области являются: г. Саратов (ПСЧ г. Саратов), Балаковский (ПСЧ - 22), Энгельский (ПСЧ - 27), Вольский (ПСЧ – 26) муниципальные районы, а также Ленинский район (ПСЧ-5, СПСЧ, Отдельный пост ПСЧ-3) г. Саратова. Источник происшествий – курение в нетрезвом виде, изношенность бытовых приборов, несоблюдение правил пожарной безопасности, неправильная эксплуатация газового и другого оборудования, самовольное подключение к газовым сетям, бесконтрольное использование неисправных газовых баллонов, нарушение правил устройства и эксплуатации электрооборудования, нарушение правил устройства и эксплуатации печи.

РИСК ВОЗНИКНОВЕНИЯ АВАРИЙ НА СИСТЕМАХ ЖКХ НА ТЕРРИТОРИИ САРАТОВСКОЙ ОБЛАСТИ НА 18 ЯНВАРЯ 2022 года

Опасные метеорологические явления: не прогнозируются.

Неблагоприятные метеорологические явления (желтый уровень опасности): ночью и днем 18.01.22 г местами по Саратовской области ожидается усиление юго-западных ветров порывы 15-20 м/с, туман, метель (500 м и менее). Днем 18.01.22 г местами в Правобережье Саратовской области ожидается сильный снег (более 6 мм). На дорогах снежные заносы.

Ночью и днем 18.01.22 г в Саратове ожидается усиление юго-западного ветра порывы 15-20 м/с, снег, туман, метель (500 м и менее). На дорогах снежные заносы.

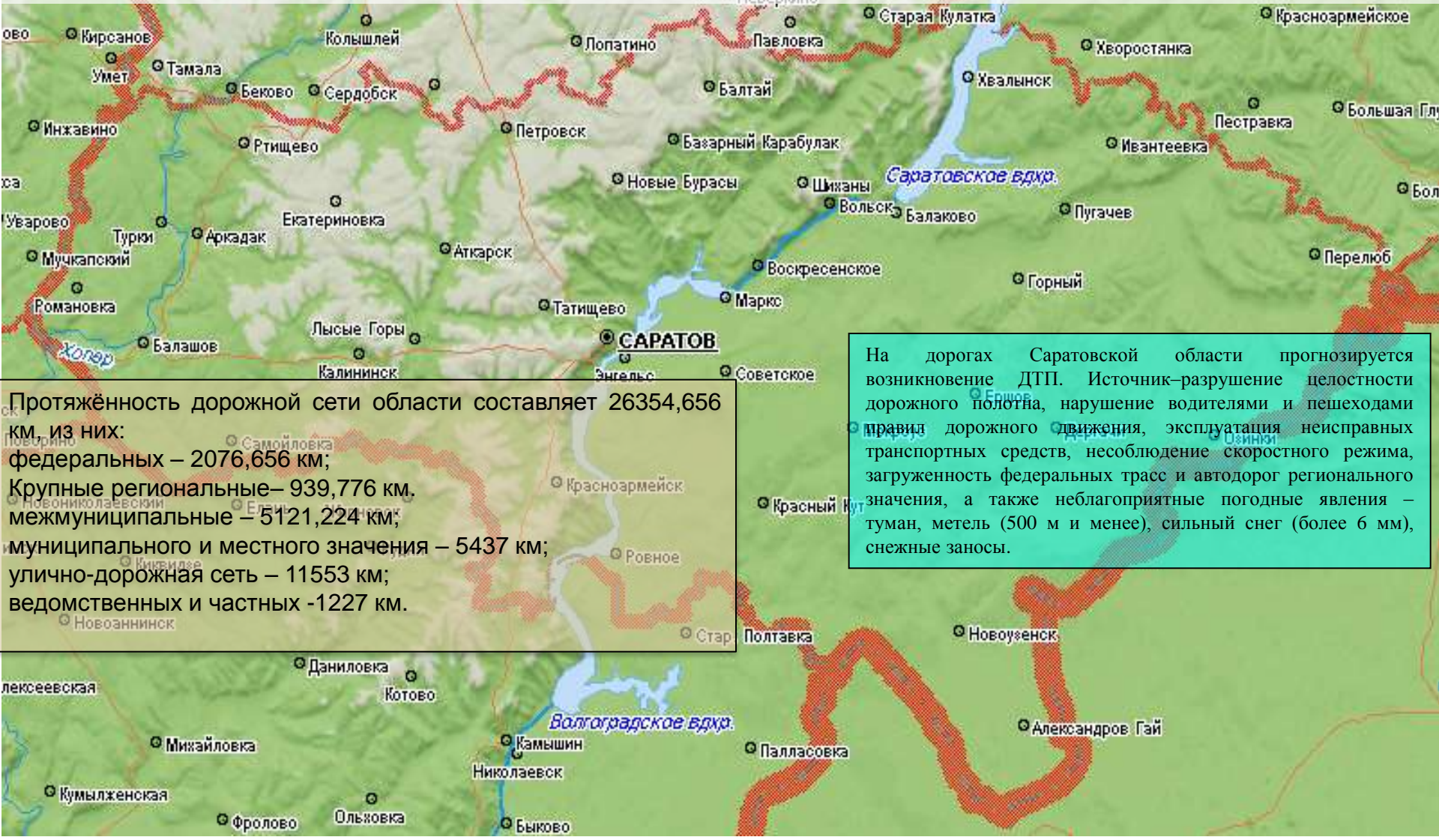


РИСКИ ВОЗНИКНОВЕНИЯ ДТП НА 18 ЯНВАРЯ 2022 года

Опасные метеорологические явления: не прогнозируются.

Неблагоприятные метеорологические явления (желтый уровень опасности): ночью и днем 18.01.22 г местами по Саратовской области ожидается усиление юго-западных ветров порывы 15-20 м/с, туман, метель (500 м и менее). Днем 18.01.22 г местами в Правобережье Саратовской области ожидается сильный снег (более 6 мм). На дорогах снежные заносы.

Ночью и днем 18.01.22 г в Саратове ожидается усиление юго-западного ветра порывы 15-20 м/с, снег, туман, метель (500 м и менее). На дорогах снежные заносы.



Протяжённость дорожной сети области составляет 26354,656 км, из них:

федеральных – 2076,656 км;

Крупные региональные – 939,776 км,

межмуниципальные – 5121,224 км;

муниципального и местного значения – 5437 км;

улично-дорожная сеть – 11553 км;

ведомственных и частных -1227 км.

На дорогах Саратовской области прогнозируется возникновение ДТП. Источник – разрушение целостности дорожного полотна, нарушение водителями и пешеходами правил дорожного движения, эксплуатация неисправных транспортных средств, несоблюдение скоростного режима, загруженность федеральных трасс и автодорог регионального значения, а также неблагоприятные погодные явления – туман, метель (500 м и менее), сильный снег (более 6 мм), снежные заносы.

РИСК ВОЗНИКНОВЕНИЯ БИОЛОГО-СОЦИАЛЬНЫХ ЧС НА ТЕРРИТОРИИ САРАТОВСКОЙ ОБЛАСТИ НА 18 ЯНВАРЯ 2022 года

