



**ЕЖЕДНЕВНЫЙ ПРОГНОЗ ВОЗМОЖНЫХ
ЧРЕЗВЫЧАЙНЫХ СИТУАЦИЙ НА ТЕРРИТОРИИ
САРАТОВСКОЙ ОБЛАСТИ
(на 22.07.2022)**

ЕЖЕДНЕВНЫЙ МЕТЕОРОЛОГИЧЕСКИЙ ПРОГНОЗ НА ТЕРРИТОРИИ САРАТОВСКОЙ ОБЛАСТИ НА ДЕНЬ 22 ИЮЛЯ 2022 года

6.1.1.1.1

| | | | | | | | |
|---|---------------------|---|----------|--|------------------------|---|-----------------------|
|  | ясно |  | гололёд |  | Облачно с прояснениями |  | облачно |
|  | порывы ветра |  | гроза |  | мокрый снег |  | небольшой снег |
|  | сильный снег |  | дождь |  | снег |  | туман |
|  | сильные осадки |  | морось |  | небольшой дождь |  | метель |
|  | резкое понижение t° |  | изморозь | | |  | гололедица на дорогах |



Опасные метеорологические явления: не прогнозируются.

Неблагоприятные метеорологические явления (желтый уровень опасности): Днем 22.07.22 г. местами по Саратовской области ожидается гроза, при грозе шквалистое усиление ветра порывы 15-20 м/с, в отдельных районах сильный дождь (15-49 мм), возможен град. Днем 22.07.22 г в Саратове ожидается гроза, при грозе шквалистое усиление ветра порывы 15-20 м/с, возможен град.

РИСКИ ВОЗНИКНОВЕНИЯ АВАРИЙ НА ОБЪЕКТАХ ВОЗДУШНОГО ТРАНСПОРТА Г. САРАТОВ САРАТОВСКОЙ ОБЛАСТИ НА 22 ИЮЛЯ 2022 года

Опасные метеорологические явления: не прогнозируются.

Неблагоприятные метеорологические явления (желтый уровень опасности): Днем 22.07.22 г, местами по Саратовской области ожидается гроза, при грозе шквалистое усиление ветра порывы 15-20 м/с, в отдельных районах сильный дождь (15-49 мм), возможен град. Днем 22.07.22 г в Саратове ожидается гроза, при грозе шквалистое усиление ветра порывы 15-20 м/с, возможен град.

• Возникновение ЧС и происшествий на авиационном транспорте, связанных с их падением не прогнозируется. Прогнозируются нарушения в работе авиации, источник - неблагоприятные метеорологические явления - гроза, шквалистое усиление ветра, порывы до 20 м/с, сильный дождь (15-49 мм), град.

Международный аэропорт "Гагарин"

Гагарин — новый международный аэропорт города Саратова. Находится в Саратовской области, к северу от села Сабуровка. Расстояние по прямой между старым и новым аэропортами составляет 20 км (на северо-восток).

н.п. Расловка 1-я

н.п. Сабуровка

Крупных аварий на объектах воздушного транспорта за последние 5 лет не произошло

При крушении воздушного судна эвакуационные мероприятия осуществляются при необходимости в оперативном порядке с использованием имеющихся ПВР, сил и средств. Маршрутами эвакуации является дорожная сеть района

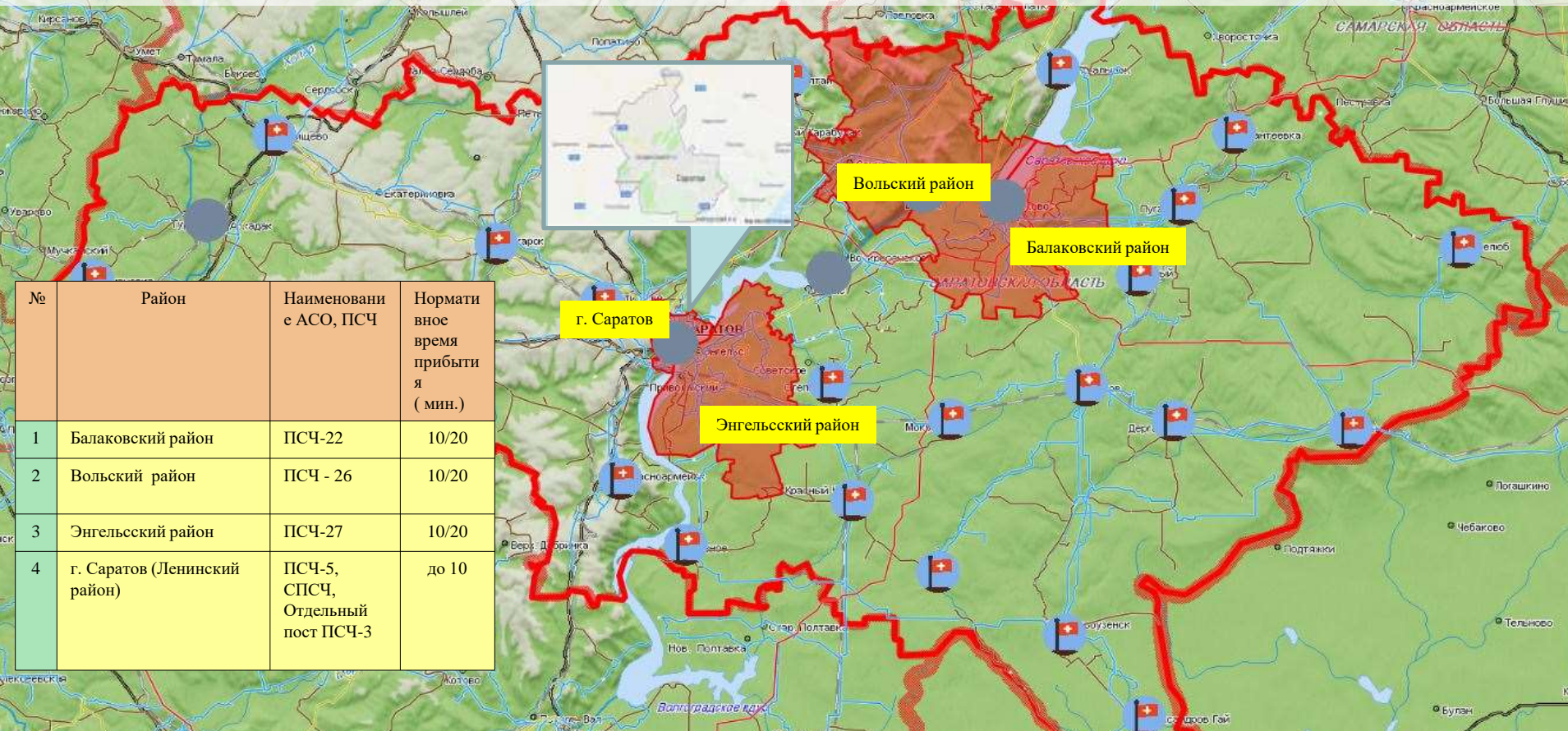
| Наименование лечебно-профилактического учреждения | Кол-во койко-мест | Адрес |
|--|-------------------|------------------------------------|
| 1-я Городская больница (больница скорой медпомощи) | 592 | Ул. Хользунова д.19 тел. 20-02-63 |
| 2-я Городская больница | 540 | Ул. Чернышевского 141 тел.39-28-27 |
| 3-я Городская больница | 697 | Бол. Садовая д.137 тел.56-93-56 |
| Областная клиническая больница | 1019 | Смирновское ущелье тел. 51-07-54 |

РИСКИ ВОЗНИКНОВЕНИЯ ТЕХНОГЕННЫХ ПОЖАРОВ НА ТЕРРИТОРИИ САРАТОВСКОЙ ОБЛАСТИ НА 22 ИЮЛЯ 2022 года

6.1.1.1.3

Опасные метеорологические явления: не прогнозируются.

Неблагоприятные метеорологические явления (желтый уровень опасности): Днем 22.07.22 г. местами по Саратовской области ожидается гроза, при грозе шквалистое усиление ветра порывы 15-20 м/с, в отдельных районах сильный дождь (15-49 мм), возможен град. Днем 22.07.22 г в Саратове ожидается гроза, при грозе шквалистое усиление ветра порывы 15-20 м/с, возможен град.



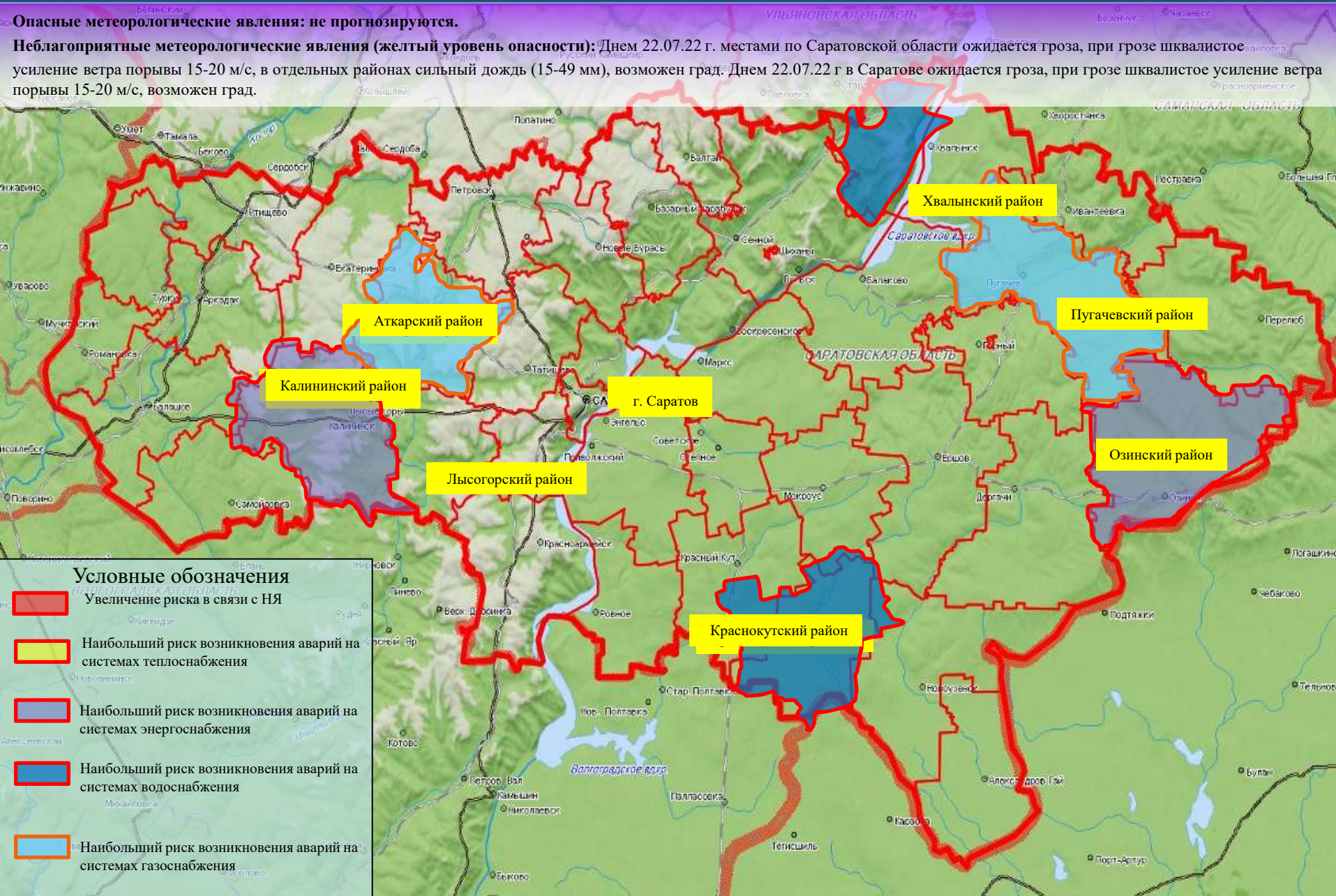
Сценарий возможного развития ЧС по пожарам :

Существует вероятность возникновения техногенных пожаров, связанных с несоблюдением правил пожарной безопасности, неосторожным обращением с огнем и высокими температурами воздуха. По статистическим данным наиболее уязвимыми муниципальными районами по области являются: г. Саратов (ПСЧ г. Саратов), Балаковский (ПСЧ - 22), Энгельский (ПСЧ - 27), Вольский (ПСЧ – 26) муниципальные районы, а также Ленинский район (ПСЧ-5, СПСЧ, Отдельный пост ПСЧ-3) г. Саратова. Источник происшествий – курение в нетрезвом виде, изношенность бытовых приборов, несоблюдение правил пожарной безопасности, неправильная эксплуатация газового и другого оборудования, самовольное подключение к газовым сетям, бесконтрольное использование неисправных газовых баллонов, нарушение правил устройства и эксплуатации электрооборудования, нарушение правил устройства и эксплуатации печи.

РИСК ВОЗНИКНОВЕНИЯ АВАРИЙ НА СИСТЕМАХ ЖКХ И ЭНЕРГЕТИКИ НА ТЕРРИТОРИИ САРАТОВСКОЙ ОБЛАСТИ НА 22 ИЮЛЯ 2022 года

Опасные метеорологические явления: не прогнозируются.

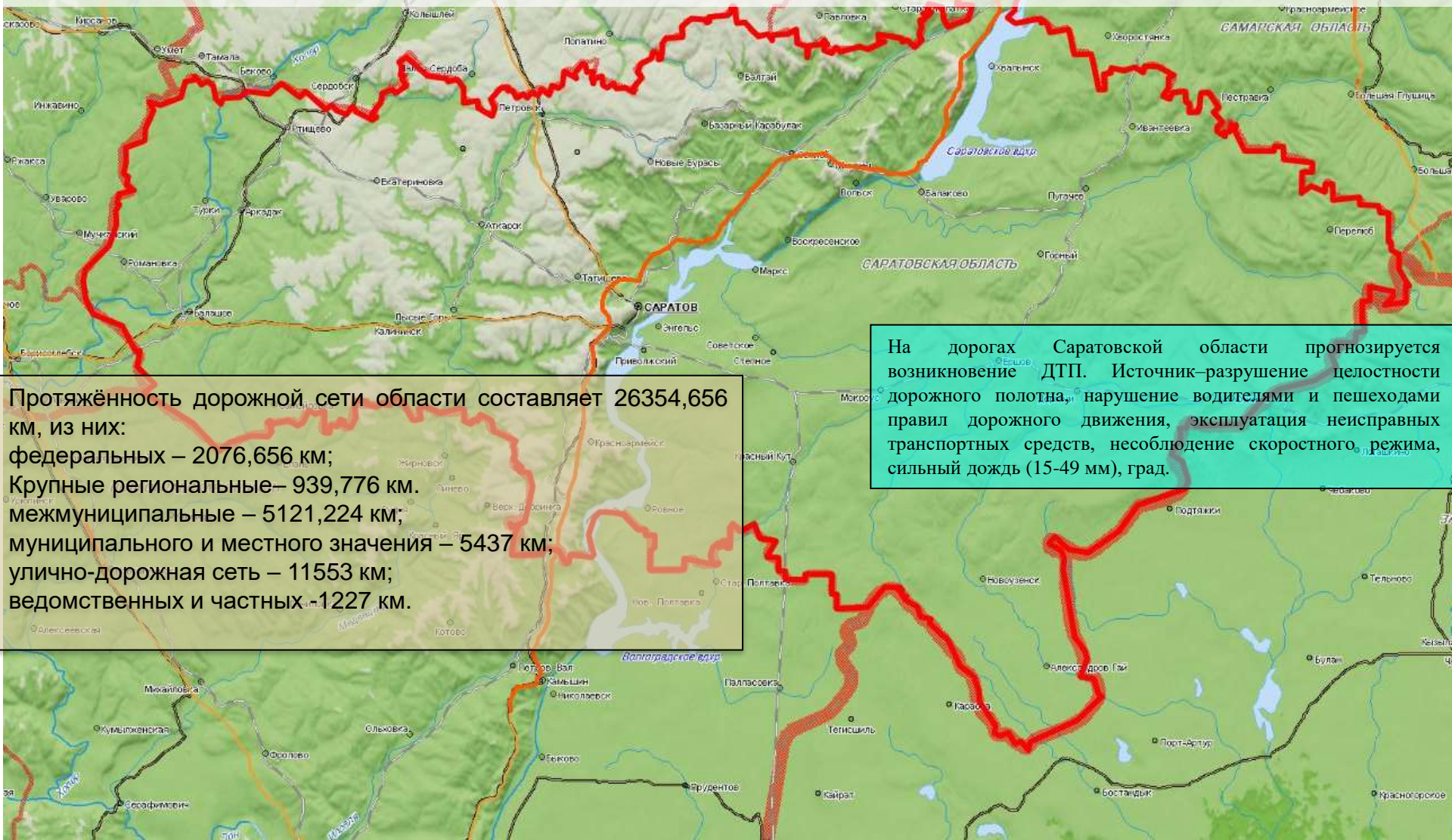
Неблагоприятные метеорологические явления (желтый уровень опасности): Днем 22.07.22 г. местами по Саратовской области ожидается гроза, при грозе шквалистое усиление ветра порывы 15-20 м/с, в отдельных районах сильный дождь (15-49 мм), возможен град. Днем 22.07.22 г в Саратове ожидается гроза, при грозе шквалистое усиление ветра порывы 15-20 м/с, возможен град.



РИСКИ ВОЗНИКНОВЕНИЯ ДТП НА 22 ИЮЛЯ 2022 года

Опасные метеорологические явления: не прогнозируются.

Неблагоприятные метеорологические явления (желтый уровень опасности): Днем 22.07.22 г. местами по Саратовской области ожидается гроза, при грозе шквалистое усиление ветра порывы 15-20 м/с, в отдельных районах сильный дождь (15-49 мм), возможен град. Днем 22.07.22 г в Саратове ожидается гроза, при грозе шквалистое усиление ветра порывы 15-20 м/с, возможен град.



Протяжённость дорожной сети области составляет 26354,656 км, из них:

- федеральных – 2076,656 км;
- Крупные региональные – 939,776 км.
- межмуниципальные – 5121,224 км;
- муниципального и местного значения – 5437 км;
- улично-дорожная сеть – 11553 км;
- ведомственных и частных – 1227 км.

На дорогах Саратовской области прогнозируется возникновение ДТП. Источник – разрушение целостности дорожного полотна, нарушение водителями и пешеходами правил дорожного движения, эксплуатация неисправных транспортных средств, несоблюдение скоростного режима, сильный дождь (15-49 мм), град.

РИСК ВОЗНИКНОВЕНИЯ БИОЛОГО-СОЦИАЛЬНЫХ ЧС НА ТЕРРИТОРИИ САРАТОВСКОЙ ОБЛАСТИ НА 22 ИЮЛЯ 2022 года



ИНФОРМАЦИОННЫЕ МАТЕРИАЛЫ ПО КЛАССАМ ПОЖАРНОЙ ОПАСНОСТИ НА ТЕРРИТОРИИ САРАТОВСКОЙ ОБЛАСТИ (РИСК ПРИРОДНЫХ ПОЖАРОВ НА 22.07.2022)

