



**ЕЖЕДНЕВНЫЙ ПРОГНОЗ ВОЗМОЖНЫХ
ЧРЕЗВЫЧАЙНЫХ СИТУАЦИЙ НА ТЕРРИТОРИИ
САРАТОВСКОЙ ОБЛАСТИ
(на 14.01.2022)**

ЕЖЕДНЕВНЫЙ МЕТЕОРОЛОГИЧЕСКИЙ ПРОГНОЗ НА ТЕРРИТОРИИ САРАТОВСКОЙ ОБЛАСТИ НА ДЕНЬ 14 ЯНВАРЯ 2022 года

6.1.1.1.1

 ясно  порывы ветра  сильный снег  сильные осадки  резкое понижение t°	 гололёд  гроза  дождь  морось  изморозь	 Облачно с прояснениями  мокрый снег  снег  небольшой дождь	 облачно  небольшой снег  туман  метель  гололедица на дорогах
---	---	--	---



Облачная погода с прояснениями. Ночью небольшой снег, местами умеренный. Днём снег, мокрый снег, местами сильный, метель. Местами туман (500 м и менее). Днём местами в Правобережье гололёд (≤ 5 мм). На дорогах снежные заносы. Ветер западный, юго-западный 6-11 м/с, ночью местами порывы 13-15 м/с, утром и днём местами порывы 15-20 м/с. Температура ночью -14...-19°, при прояснении до -25°, местами в Левобережье -9...-14°, днём -3...-8°, местами в Левобережье -10...-15°.

Опасные метеорологические явления: не прогнозируются.

Неблагоприятные метеорологические явления (желтый уровень опасности): ночью 14.01.22 г местами по Саратовской области ожидается усиление юго-западного ветра порывы 15 м/с, местами в Правобережье мороз -25°. Днём 14.01.22 г местами по Саратовской области ожидается усиление юго-западного ветра порывы 15-20 м/с, сильный снег (более 6 мм), метель (ухудшение видимости 500 м и менее). На дорогах снежные заносы. Днём 14.01.22 г в Саратове ожидается усиление юго-западного ветра порывы 15-20 м/с, снег, метель. На дорогах снежные заносы. В утренние часы 14.01.22 в окрестностях Саратова ожидается минимальная температура -22°.

РИСКИ ВОЗНИКНОВЕНИЯ АВАРИЙ НА ОБЪЕКТАХ ВОЗДУШНОГО ТРАНСПОРТА г. САРАТОВ САРАТОВСКОЙ ОБЛАСТИ НА 14 ЯНВАРЯ 2022 года

6.1.1.1.2

Опасные метеорологические явления: не прогнозируются.

Неблагоприятные метеорологические явления (желтый уровень опасности): ночью 14.01.22 г местами по Саратовской области ожидается усиление юго-западного ветра порывы 15 м/с, местами в Правобережье мороз -25° . Днем 14.01.22 г местами по Саратовской области ожидается усиление юго-западного ветра порывы 15-20 м/с, сильный снег (более 6 мм), метель (ухудшение видимости 500 м и менее). На дорогах снежные заносы. Днем 14.01.22 г в Саратове ожидается усиление юго-западного ветра порывы 15-20 м/с, снег, метель. На дорогах снежные заносы. В утренние часы 14.01.22 в окрестностях Саратова ожидается минимальная температура -22° .

Возникновение ЧС и происшествий на авиационном транспорте, связанных с их падением не прогнозируется. Прогнозируются нарушения в работе авиации, источник: неблагоприятные метеоявления – усиление ветра порывы 15-20 м/с, сильный снег (более 6 мм), метель (ухудшение видимости 500 м и менее).



Гагарин — новый международный аэропорт города Саратова. Находится в Саратовской области, к северу от села Сабуровка. Расстояние по прямой между старым и новым аэропортами составляет 20 км (на северо-восток).

Крупных аварий на объектах воздушного транспорта за последние 5 лет не произошло

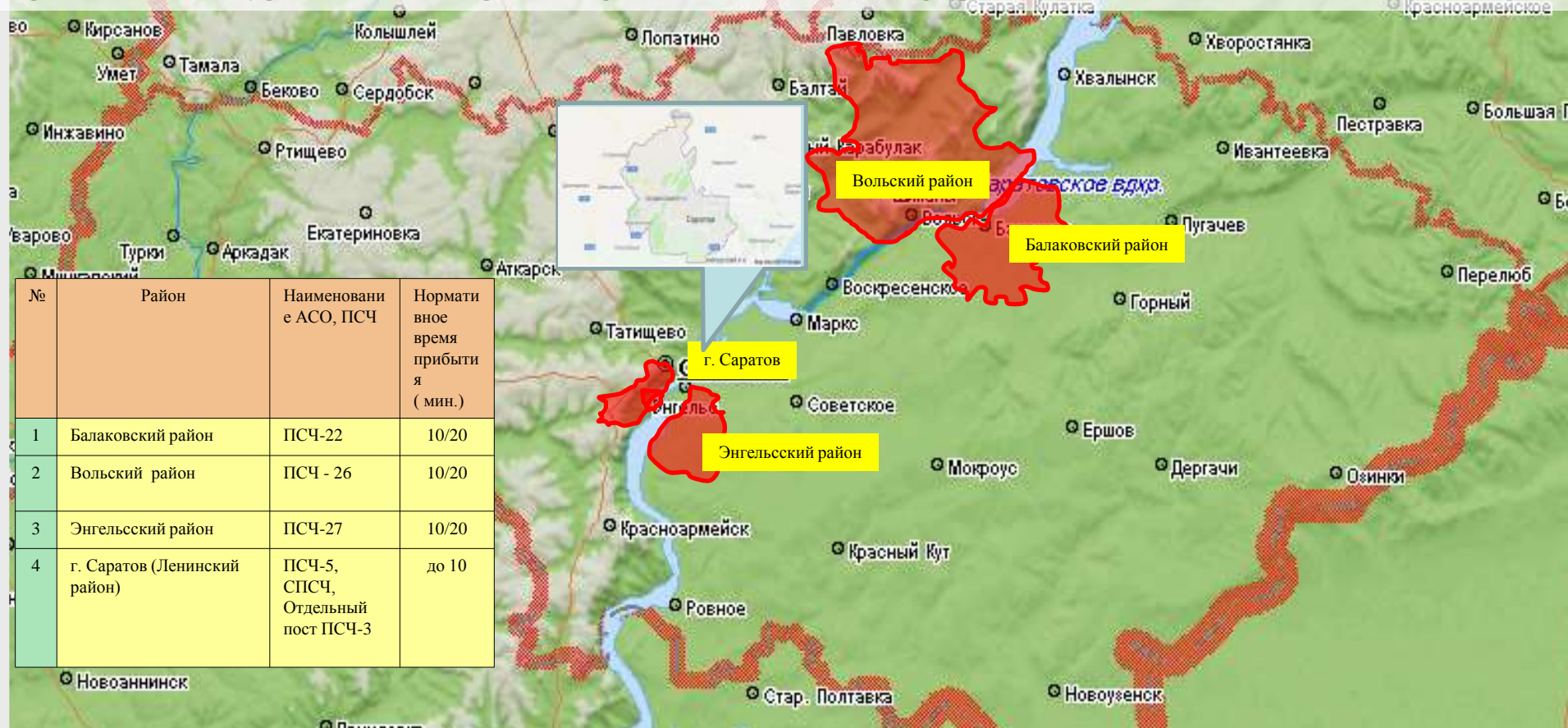
Наименование лечебно-профилактического учреждения	Кол-во койко-мест	Адрес
1-я Городская больница (больница скорой медпомощи)	592	Ул. Хользунова д.19 тел. 20-02-63
2-я Городская больница	540	Ул. Чернышевского 141 тел.39-28-27
3-я Городская больница	697	Бол. Садовая д.137 тел.56-93-56
Областная клиническая больница	1019	Смирновское ущелье тел. 51-07-54

При крушении воздушного судна эвакуационные мероприятия осуществляются при необходимости в оперативном порядке с использованием имеющихся ПВР, сил и средств. Маршрутами эвакуации является дорожная сеть района

РИСКИ ВОЗНИКНОВЕНИЯ ТЕХНОГЕННЫХ ПОЖАРОВ НА ТЕРРИТОРИИ САРАТОВСКОЙ ОБЛАСТИ НА 14 ЯНВАРЯ 2022 года

Опасные метеорологические явления: не прогнозируются.

Неблагоприятные метеорологические явления (желтый уровень опасности): ночью 14.01.22 г местами по Саратовской области ожидается усиление юго-западного ветра порывы 15 м/с, местами в Правобережье мороз -25° . Днем 14.01.22 г местами по Саратовской области ожидается усиление юго-западного ветра порывы 15-20 м/с, сильный снег (более 6 мм), метель (ухудшение видимости 500 м и менее). На дорогах снежные заносы. Днем 14.01.22 г в Саратове ожидается усиление юго-западного ветра порывы 15-20 м/с, снег, метель. На дорогах снежные заносы. В утренние часы 14.01.22 в окрестностях Саратова ожидается минимальная температура -22° .



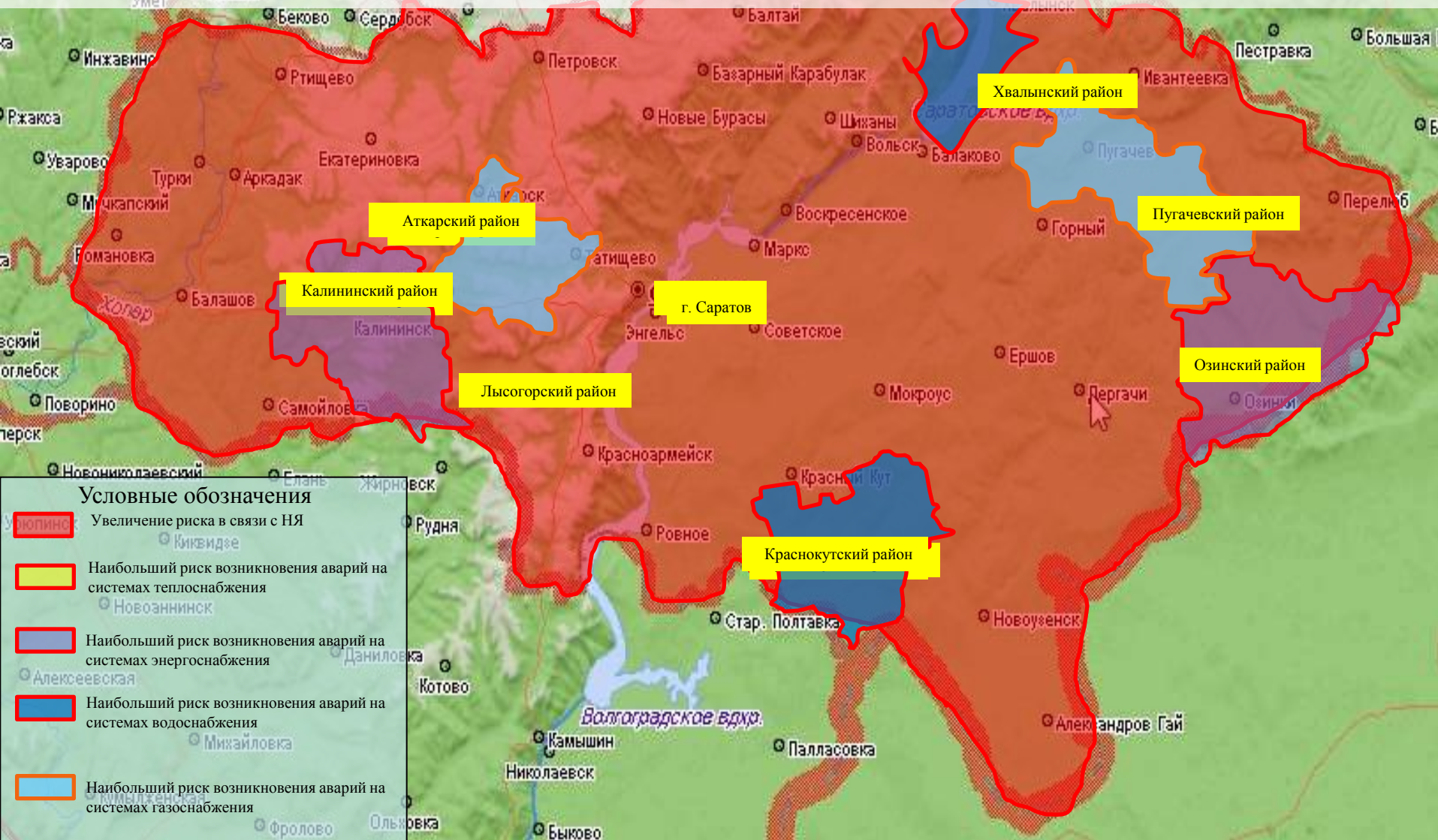
Сценарий возможного развития ЧС по пожарам :

Существует вероятность возникновения техногенных пожаров, связанных с несоблюдением правил пожарной безопасности, неосторожным обращением с огнем и низкими температурами воздуха. По статистическим данным наиболее уязвимыми муниципальными районами по области являются: г. Саратов (ПСЧ г. Саратов), Балаковский (ПСЧ - 22), Энгельский (ПСЧ - 27), Вольский (ПСЧ - 26) муниципальные районы, а также Ленинский район (ПСЧ-5, СПСЧ, Отдельный пост ПСЧ-3) г. Саратова. Источник происшествий – курение в нетрезвом виде, изношенность бытовых приборов, несоблюдение правил пожарной безопасности, неправильная эксплуатация газового и другого оборудования, самовольное подключение к газовым сетям, бесконтрольное использование неисправных газовых баллонов, нарушение правил устройства и эксплуатации электрооборудования, нарушение правил устройства и эксплуатации печи.

РИСК ВОЗНИКНОВЕНИЯ АВАРИЙ НА СИСТЕМАХ ЖКХ НА ТЕРРИТОРИИ САРАТОВСКОЙ ОБЛАСТИ НА 14 ЯНВАРЯ 2022 года

Опасные метеорологические явления: не прогнозируются.

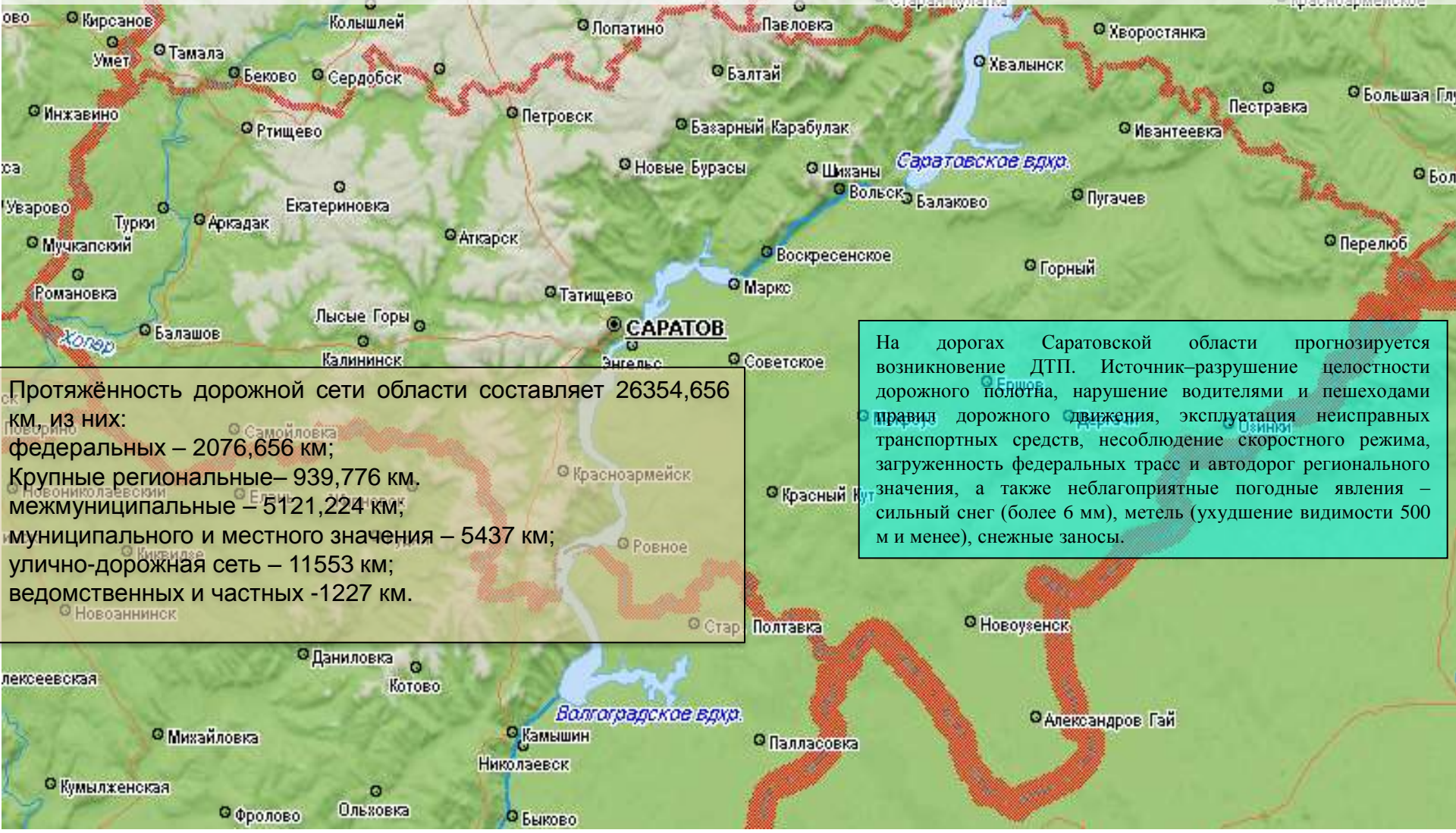
Неблагоприятные метеорологические явления (желтый уровень опасности): ночью 14.01.22 г местами по Саратовской области ожидается усиление юго-западного ветра порывы 15 м/с, местами в Правобережье мороз -25°. Днем 14.01.22 г местами по Саратовской области ожидается усиление юго-западного ветра порывы 15-20 м/с, сильный снег (более 6 мм), метель (ухудшение видимости 500 м и менее). На дорогах снежные заносы. Днем 14.01.22 г в Саратове ожидается усиление юго-западного ветра порывы 15-20 м/с, снег, метель. На дорогах снежные заносы. В утренние часы 14.01.22 в окрестностях Саратова ожидается минимальная температура -22°.



РИСКИ ВОЗНИКНОВЕНИЯ ДТП НА 14 ЯНВАРЯ 2022 года

Опасные метеорологические явления: не прогнозируются.

Неблагоприятные метеорологические явления (желтый уровень опасности): ночью 14.01.22 г местами по Саратовской области ожидается усиление юго-западного ветра порывы 15 м/с, местами в Правобережье мороз -25°. Днем 14.01.22 г местами по Саратовской области ожидается усиление юго-западного ветра порывы 15-20 м/с, сильный снег (более 6 мм), метель (ухудшение видимости 500 м и менее). На дорогах снежные заносы. Днем 14.01.22 г в Саратове ожидается усиление юго-западного ветра порывы 15-20 м/с, снег, метель. На дорогах снежные заносы. В утренние часы 14.01.22 в окрестностях Саратова ожидается минимальная температура -22°.



Протяжённость дорожной сети области составляет 26354,656 км, из них:
 федеральных – 2076,656 км;
 Крупные региональные – 939,776 км,
 межмуниципальные – 5121,224 км;
 муниципального и местного значения – 5437 км;
 улично-дорожная сеть – 11553 км;
 ведомственных и частных -1227 км.

На дорогах Саратовской области прогнозируется возникновение ДТП. Источник – разрушение целостности дорожного полотна, нарушение водителями и пешеходами правил дорожного движения, эксплуатация неисправных транспортных средств, несоблюдение скоростного режима, загруженность федеральных трасс и автодорог регионального значения, а также неблагоприятные погодные явления – сильный снег (более 6 мм), метель (ухудшение видимости 500 м и менее), снежные заносы.

РИСК ВОЗНИКНОВЕНИЯ БИОЛОГО-СОЦИАЛЬНЫХ ЧС НА ТЕРРИТОРИИ САРАТОВСКОЙ ОБЛАСТИ НА 14 ЯНВАРЯ 2022 года



Сценарий возможного развития биолого-социальных ЧС:

Существует вероятность возникновения единичных очагов особо опасных острых инфекционных болезней сельскохозяйственных животных (Источник ЧС - инфицированные корма, вода, хищные птицы, плотоядные животные).

В большинстве районов области сохраняется вероятность заболевания животных бешенством.

Существует вероятность возникновения очагов африканской чумы свиней.