






**ЕЖЕДНЕВНЫЙ ПРОГНОЗ ВОЗМОЖНЫХ
ЧРЕЗВЫЧАЙНЫХ СИТУАЦИЙ НА ТЕРРИТОРИИ
САРАТОВСКОЙ ОБЛАСТИ
(на 31.01.2026)**

ЕЖЕДНЕВНЫЙ МЕТЕОРОЛОГИЧЕСКИЙ ПРОГНОЗ НА ТЕРРИТОРИИ САРАТОВСКОЙ ОБЛАСТИ НА ДЕНЬ 31 ЯНВАРЯ 2026 года

6.1.1.1.1

 ясно	 гололёд	 Облачно с прояснениями	 облачно
 порывы ветра более 15 м/с	 гроза	 мокрый снег	 небольшой снег
 сильный снег	 дождь	 осадки	 туман
 сильный дождь	 морось	 снег	 метель
 резкое понижение t°	 изморозь	 небольшой дождь	 гололеда на дорогах

Опасные метеорологические явления: не прогнозируются.

Неблагоприятные метеорологические явления (жёлтый уровень опасности): ночью и днем 31.01.2026 местами по Саратовской области ожидается метель, ухудшение видимости в осадках, в метели и тумане (500 м и менее), гололедно-изморозевые отложения, сильный снег (6-19 мм), на дорогах гололеда, снежные заносы. Ночью и днем 31.01.2026 г. в Саратове ожидается ухудшение видимости в тумане (500 м и менее), гололедно-изморозевые отложения, на дорогах гололеда.



31.01.2026: ночь: облачная погода. Небольшие, местами умеренные осадки (снег, мокрый снег, морось), в отдельных районах сильный снег. Местами метель, ухудшение видимости в осадках, в метели и тумане, гололедно-изморозевые отложения, на дорогах гололеда, снежные заносы. Ветер южный, юго-восточный 5-10 м/с, местами порывы до 14 м/с. Температура -1...-6°, в пониженных местах до -11°. **День:** облачная погода. Небольшие, местами умеренные осадки (снег, мокрый снег, морось), в отдельных районах сильный снег. Местами метель, ухудшение видимости в осадках, в метели и тумане, гололедно-изморозевые отложения, на дорогах гололеда, снежные заносы. Ветер южный, юго-восточный 5-10 м/с, местами порывы до 14 м/с. Температура -3...+2°, в Левобережье -3...-8°.

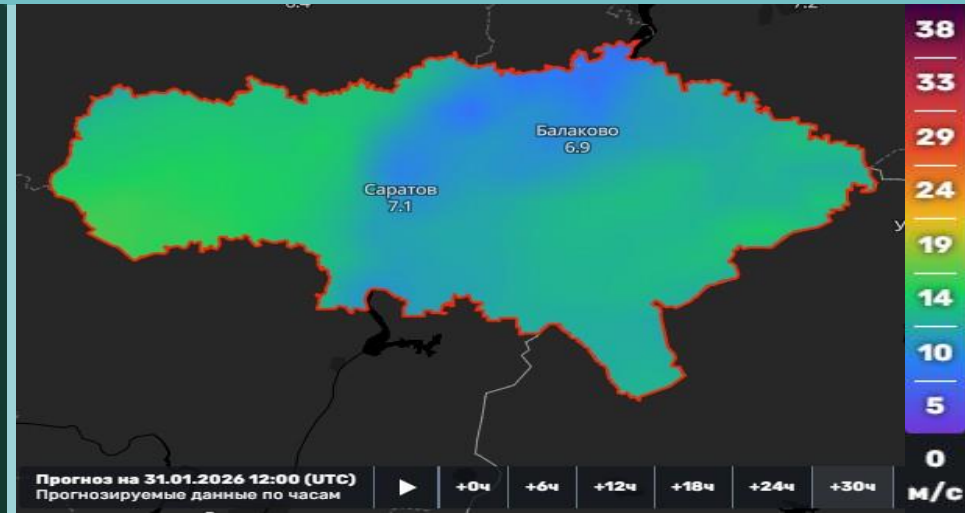
ВОЗДЕЙСТВИЕ ЦИКЛОНОВ И АТМОСФЕРНЫХ ФРОНТОВ НА ТЕРРИТОРИЮ САРАТОВСКОЙ ОБЛАСТИ НА ДЕНЬ 31 ЯНВАРЯ 2026 года

6.1.1.1.2

Мониторинг температурных показателей



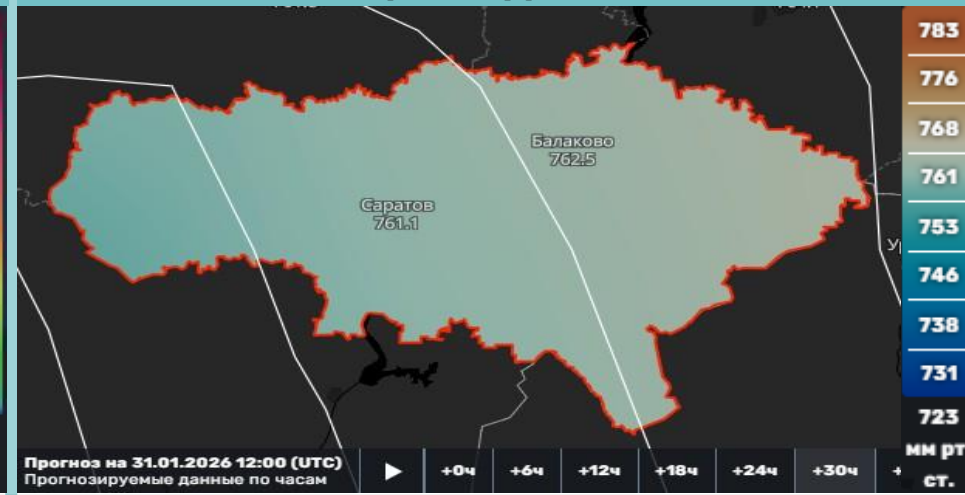
Мониторинг ветровой нагрузки



Мониторинг выпадения осадков



Мониторинг атмосферного давления



31.01.2026: ночь: облачная погода. Небольшие, местами умеренные осадки (снег, мокрый снег, морось), в отдельных районах сильный снег. Местами метель, ухудшение видимости в осадках, в метели и тумане, гололедно-изморозевые отложения, на дорогах гололедица, снежные заносы. Ветер южный, юго-восточный 5-10 м/с, местами порывы до 14 м/с. Температура -1...-6°, в пониженных местах до -11°. **День:** облачная погода. Небольшие, местами умеренные осадки (снег, мокрый снег, морось), в отдельных районах сильный снег. Местами метель, ухудшение видимости в осадках, в метели и тумане, гололедно-изморозевые отложения, на дорогах гололедица, снежные заносы. Ветер южный, юго-восточный 5-10 м/с, местами порывы до 14 м/с. Температура -3...+2°, в Левобережье -3...-8°.

РИСКИ ВОЗНИКНОВЕНИЯ АВАРИЙ НА ОБЪЕКТАХ ВОЗДУШНОГО ТРАНСПОРТА Г. САРАТОВ САРАТОВСКОЙ ОБЛАСТИ НА 31 ЯНВАРЯ 2026 года

Опасные метеорологические явления: не прогнозируются.

Неблагоприятные метеорологические явления (жёлтый уровень опасности): ночью и днем 31.01.2026 местами по Саратовской области ожидается метель, ухудшение видимости в осадках, в метели и тумане (500 м и менее), гололедно-изморозевые отложения, сильный снег (6-19 мм), на дорогах гололедица, снежные заносы. Ночью и днем 31.01.2026 г. в Саратове ожидается ухудшение видимости в тумане (500 м и менее), гололедно-изморозевые отложения, на дорогах гололедица.

Возникновение ЧС и происшествий на авиационном транспорте, связанных с их падением, не прогнозируется. Прогнозируются нарушения в работе авиационного транспорта, вызванные неблагоприятными погодными явлениями (ухудшение видимости в осадках, метели и тумане (500 м и менее), гололедно-изморозевые отложения, сильный снег, гололедица).

Международный аэропорт "Гагарин"

Гагарин — новый международный аэропорт города Саратова. Находится в Саратовской области, к северу от села Сабуровка. Расстояние по прямой между старым и новым аэропортами составляет 20 км (на северо-восток).

Крупных аварий на объектах воздушного транспорта за последние 5 лет не произошло

н.п. Расловка 1-я

н.п. Сабуровка

Наименование лечебно-профилактического учреждения	Кол-во койко-мест	Адрес
1-я Городская больница (больница скорой медпомощи)	592	Ул. Хользунова д.19 тел.20-02-63
2-я Городская больница	540	Ул. Чернышевского 131 тел.39-28-27
3-я Городская больница	697	Бол. Садовая д.137 тел.56-93-56
Областная клиническая больница	1019	Смирновское ущелье тел. 51-07-54

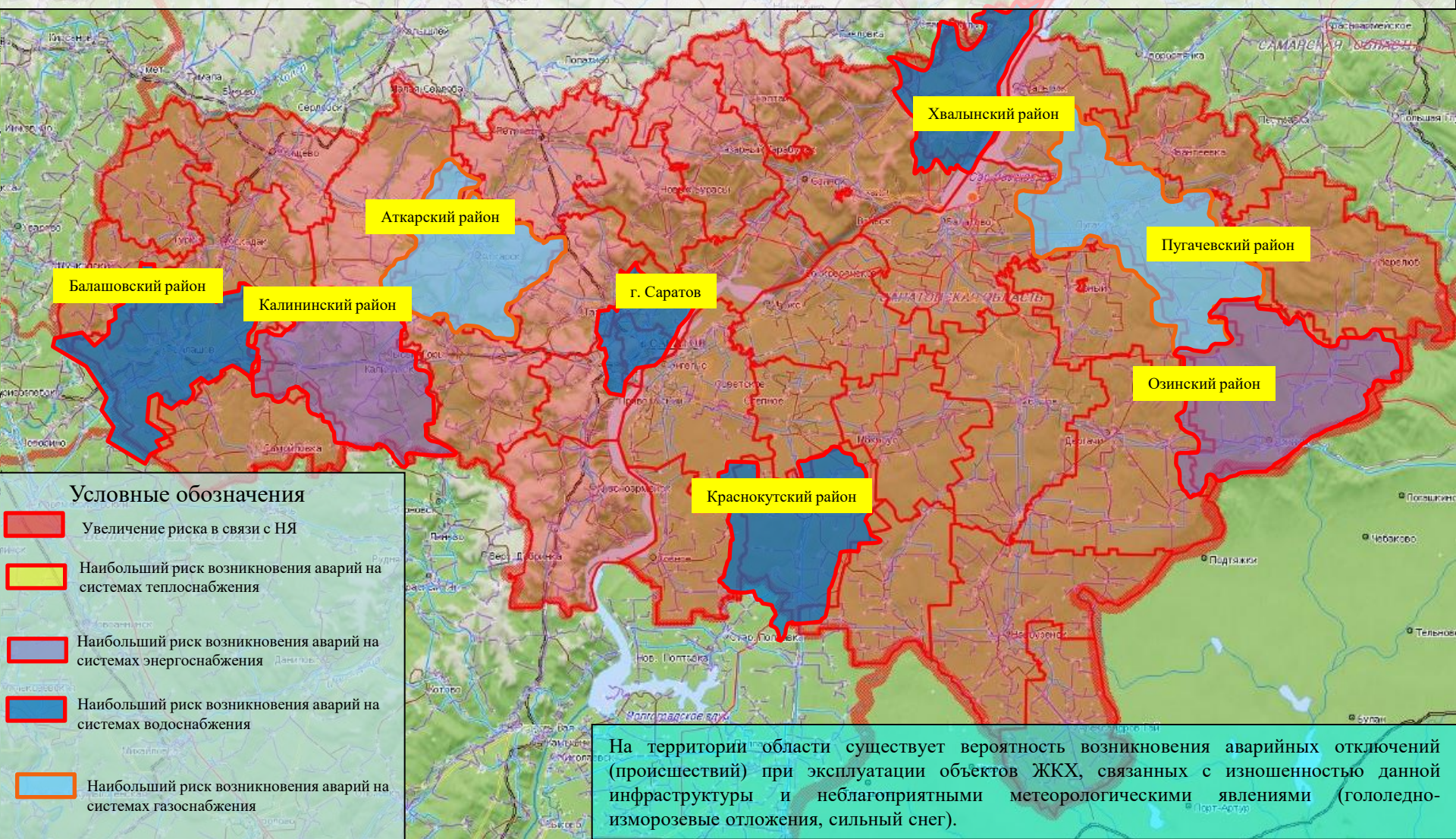
При крушении воздушного судна эвакуационные мероприятия осуществляются при необходимости в оперативном порядке с использованием имеющихся ПВР, сил и средств. Маршрутами эвакуации является дорожная сеть района

РИСК ВОЗНИКНОВЕНИЯ АВАРИЙ НА СИСТЕМАХ ЖКХ И ЭНЕРГЕТИКИ НА ТЕРРИТОРИИ САРАТОВСКОЙ ОБЛАСТИ НА 31 ЯНВАРЯ 2026 года

6.1.1.1.4

Опасные метеорологические явления: не прогнозируются.

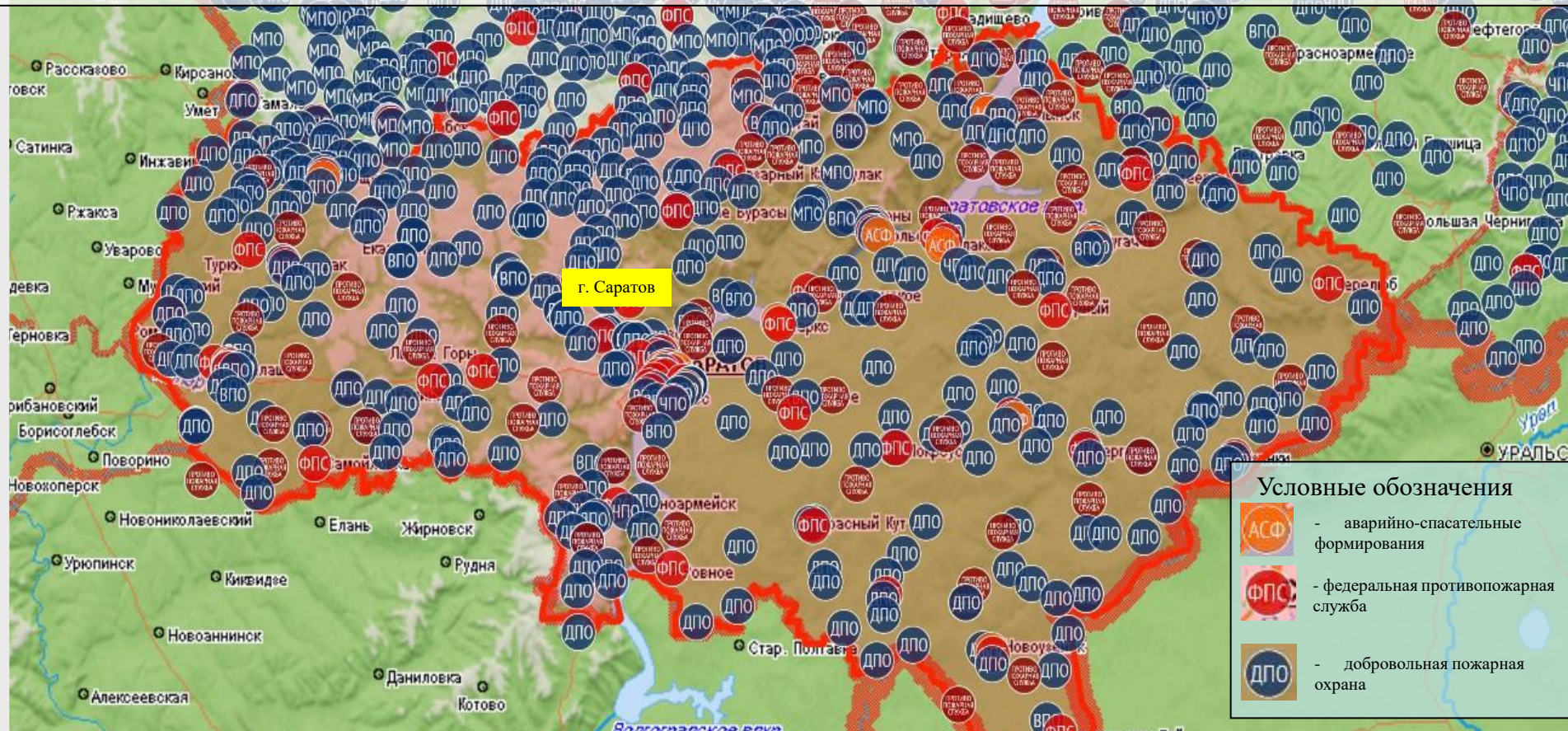
Неблагоприятные метеорологические явления (жёлтый уровень опасности): ночью и днем 31.01.2026 местами по Саратовской области ожидается метель, ухудшение видимости в осадках, в метели и тумане (500 м и менее), гололедно-изморозевые отложения, сильный снег (6-19 мм), на дорогах гололедица, снежные заносы. Ночью и днем 31.01.2026 г. в Саратове ожидается ухудшение видимости в тумане (500 м и менее), гололедно-изморозевые отложения, на дорогах гололедица.



РИСКИ ВОЗНИКНОВЕНИЯ ТЕХНОГЕННЫХ ПОЖАРОВ НА ТЕРРИТОРИИ САРАТОВСКОЙ ОБЛАСТИ НА 31 ЯНВАРЯ 2026 года

Опасные метеорологические явления: не прогнозируются.

Неблагоприятные метеорологические явления (жёлтый уровень опасности): ночью и днем 31.01.2026 местами по Саратовской области ожидается метель, ухудшение видимости в осадках, в метели и тумане (500 м и менее), гололедно-изморозевые отложения, сильный снег (6-19 мм), на дорогах гололеда, снежные заносы. Ночью и днем 31.01.2026 г. в Саратове ожидается ухудшение видимости в тумане (500 м и менее), гололедно-изморозевые отложения, на дорогах гололеда.



Сценарий возможного развития ЧС по пожарам :

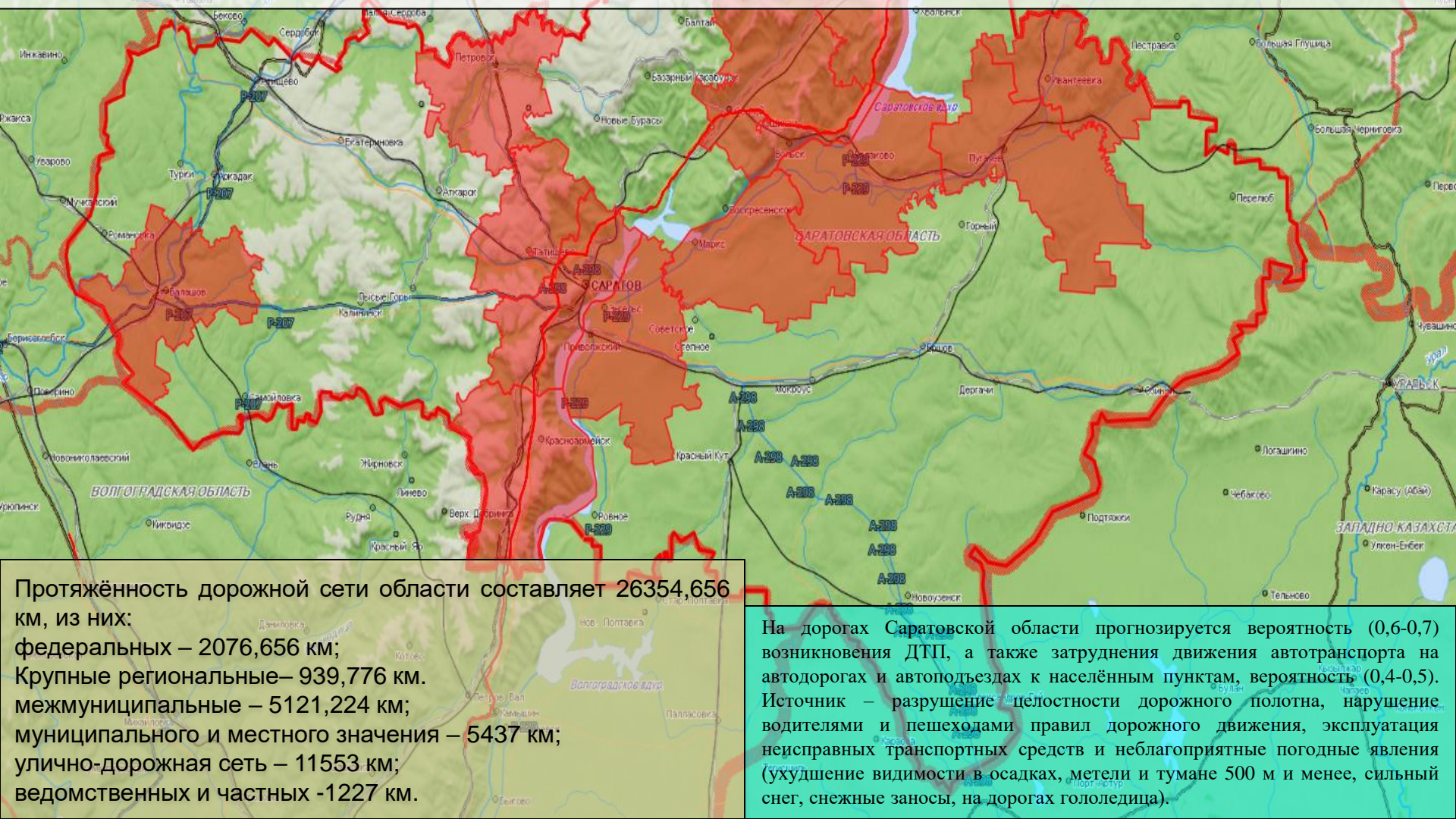
Существует вероятность возникновения техногенных пожаров, связанных с несоблюдением правил пожарной безопасности, неосторожным обращением с огнем, нарушением правил эксплуатации бытовых отопительных приборов и увеличением нагрузки на электросеть в условиях зимних погодных явлений. Особое внимание обращено на всю территорию Саратовской области.

Существует вероятность отравления людей угарным газом и взрывов бытового газа в жилых домах из-за нарушения правил безопасности при использовании газового оборудования. Особое внимание обращено на всю территорию Саратовской области.

РИСКИ ВОЗНИКНОВЕНИЯ ДТП НА 31 ЯНВАРЯ 2026 года

Опасные метеорологические явления: не прогнозируются.

Неблагоприятные метеорологические явления (жёлтый уровень опасности): ночью и днем 31.01.2026 местами по Саратовской области ожидается метель, ухудшение видимости в осадках, в метели и тумане (500 м и менее), гололедно-изморозевые отложения, сильный снег (6-19 мм), на дорогах гололедица, снежные заносы. Ночью и днем 31.01.2026 г. в Саратове ожидается ухудшение видимости в тумане (500 м и менее), гололедно-изморозевые отложения, на дорогах гололедица.



Протяжённость дорожной сети области составляет 26354,656 км, из них:

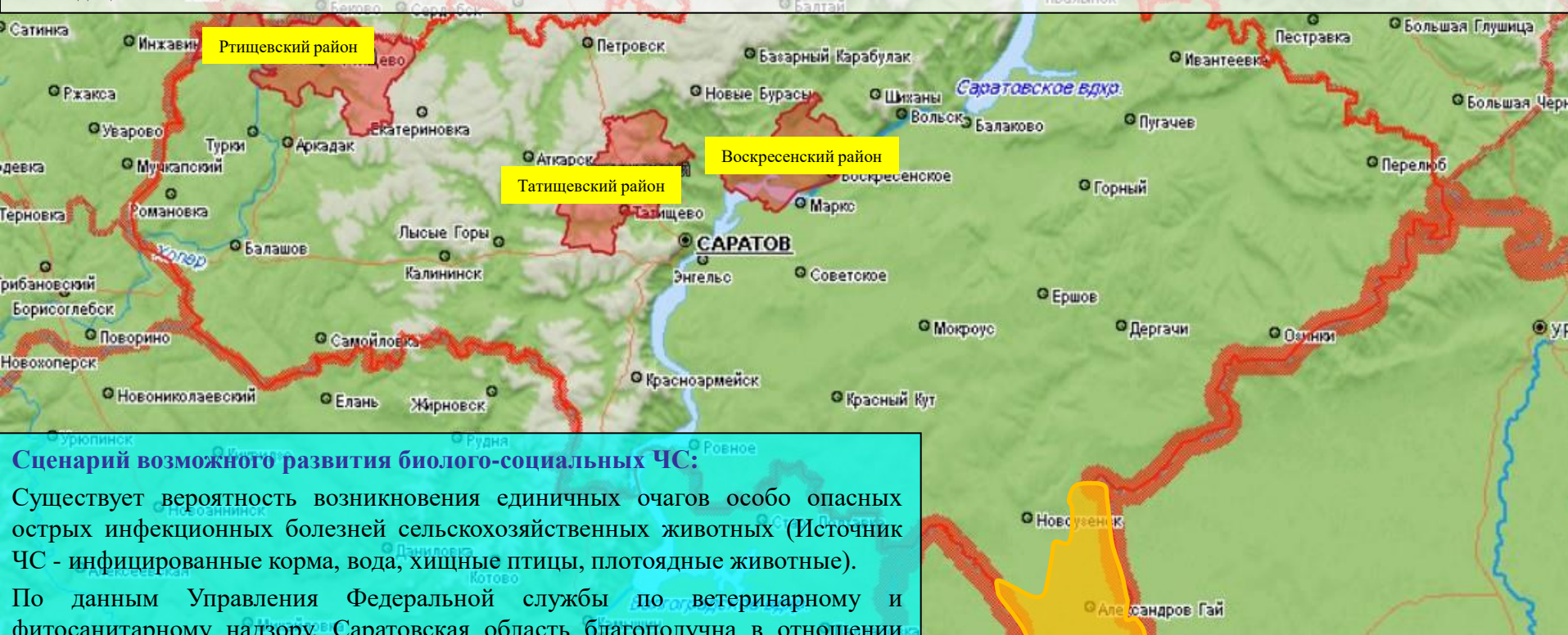
- федеральных – 2076,656 км;
- Крупные региональные – 939,776 км.
- межмуниципальные – 5121,224 км;
- муниципального и местного значения – 5437 км;
- улично-дорожная сеть – 11553 км;
- ведомственных и частных -1227 км.

На дорогах Саратовской области прогнозируется вероятность (0,6-0,7) возникновения ДТП, а также затруднения движения автотранспорта на автодорогах и автоподъездах к населённым пунктам, вероятность (0,4-0,5). Источник – разрушение целостности дорожного полотна, нарушение водителями и пешеходами правил дорожного движения, эксплуатация неисправных транспортных средств и неблагоприятные погодные явления (ухудшение видимости в осадках, метели и тумане 500 м и менее, сильный снег, снежные заносы, на дорогах гололедица).

РИСК ВОЗНИКНОВЕНИЯ ЧС СВЯЗАННЫХ С БИОЛОГИЧЕСКОЙ ОПАСНОСТЬЮ НА ТЕРРИТОРИИ САРАТОВСКОЙ ОБЛАСТИ НА 31 ЯНВАРЯ 2026 года

Опасные метеорологические явления: не прогнозируются.

Неблагоприятные метеорологические явления (жёлтый уровень опасности): ночью и днем 31.01.2026 местами по Саратовской области ожидается метель, ухудшение видимости в осадках, в метели и тумане (500 м и менее), гололедно-изморозевые отложения, сильный снег (6-19 мм), на дорогах гололедица, снежные заносы. Ночью и днем 31.01.2026 г. в Саратове ожидается ухудшение видимости в тумане (500 м и менее), гололедно-изморозевые отложения, на дорогах гололедица.



Сценарий возможного развития биолого-социальных ЧС:

Существует вероятность возникновения единичных очагов особо опасных острых инфекционных болезней сельскохозяйственных животных (Источник ЧС - инфицированные корма, вода, хищные птицы, плотоядные животные).

По данным Управления Федеральной службы по ветеринарному и фитосанитарному надзору, Саратовская область благополучна в отношении остро – заразных инфекционных заболеваний животных и птиц (с 11.09.2025 на территории Александрово-Гайского района действуют карантинные мероприятия по заболеванию бруцеллёзом КРС).

Местами по области сохраняется вероятность заболевания животных бешенством.

Существует вероятность возникновения очагов африканской чумы свиней.

Условные обозначения

- Введен карантин по бешенству животных
- Введены карантинные мероприятия по заболеванию бруцеллёзом