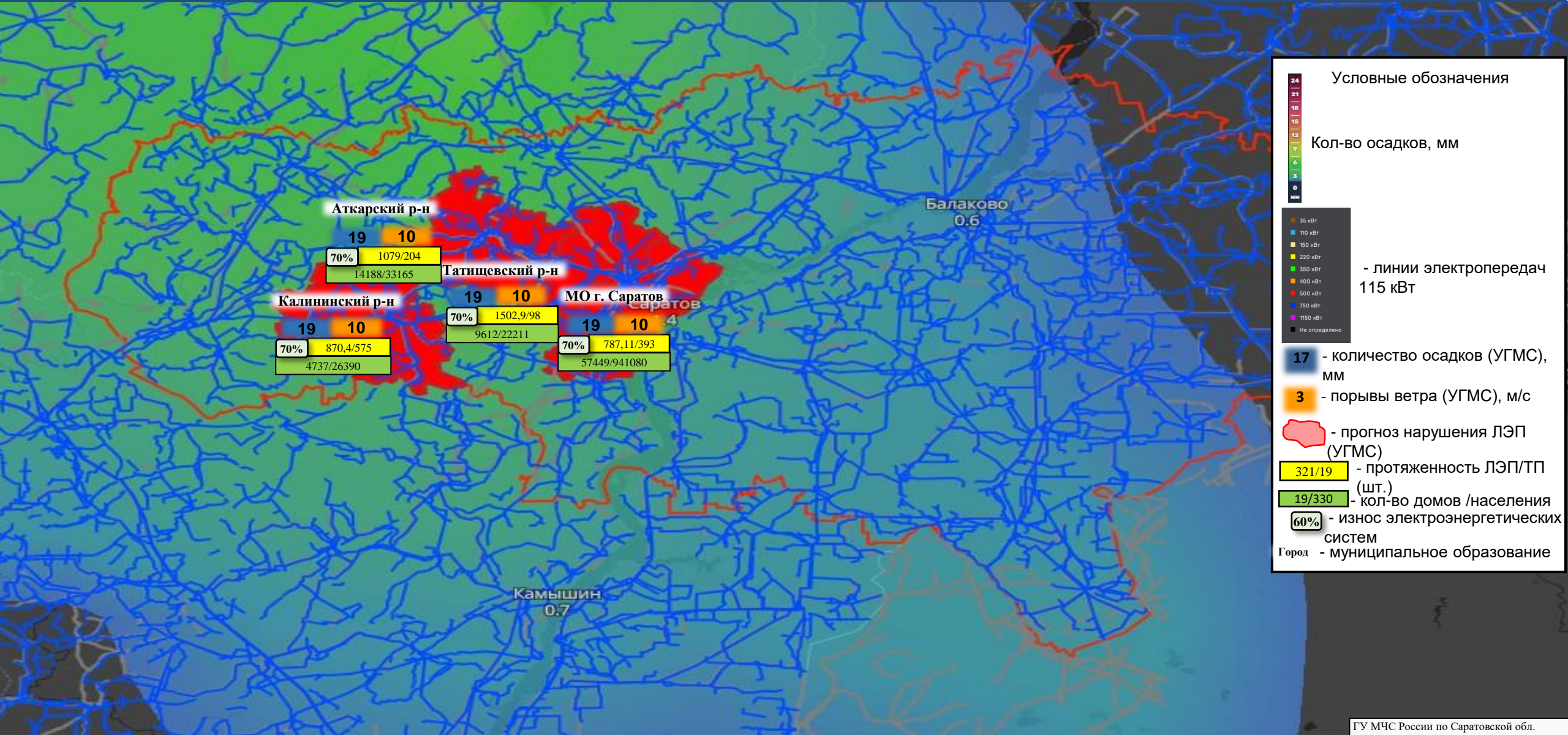


ИНФОРМАЦИОННЫЕ МАТЕРИАЛЫ ПО ОСАДКАМ НА ТЕРРИТОРИИ САРАТОВСКОЙ ОБЛАСТИ (РИСК НАРУШЕНИЯ ЭЛЕКТРОСНАБЖЕНИЯ НА 13.01.2026)



Условные обозначения

Кол-во осадков, мм

35 кВт
110 кВт
150 кВт
220 кВт
350 кВт
400 кВт
500 кВт
750 кВт
1150 кВт
Не определено

- линии электропередач
115 кВт

17 - количество осадков (УГМС), мм
3 - порывы ветра (УГМС), м/с
- прогноз нарушения ЛЭП (УГМС)
321/19 - протяженность ЛЭП/ТП (шт.)
19/330 - кол-во домов /населения
60% - износ электроэнергетических систем
Город - муниципальное образование

ИНФОРМАЦИОННЫЕ МАТЕРИАЛЫ ПО ОСАДКАМ НА ТЕРРИТОРИИ АТКАРСКОГО РАЙОНА САРАТОВСКОЙ ОБЛАСТИ (РИСК НАРУШЕНИЯ ЭЛЕКТРОСНАБЖЕНИЯ НА 13.01.2026)



Условные обозначения

Кол-во осадков, мм

35 кВт
110 кВт
150 кВт
220 кВт
350 кВт
400 кВт
500 кВт
750 кВт
1150 кВт
Не определено

- линии электропередач
115 кВт

17 - количество осадков (УГМС), мм
3 - порывы ветра (УГМС), м/с
- прогноз нарушения ЛЭП (УГМС)
321/19 - протяженность ЛЭП/ТП (шт.)
19/330 - кол-во домов /населения
60% - износ электроэнергетических систем
Город - муниципальное образование

ИНФОРМАЦИОННЫЕ МАТЕРИАЛЫ ПО ОСАДКАМ НА ТЕРРИТОРИИ КАЛИНИНСКОГО РАЙОНА САРАТОВСКОЙ ОБЛАСТИ (РИСК НАРУШЕНИЯ ЭЛЕКТРОСНАБЖЕНИЯ НА 13.01.2026)



19 10
70% 870,4/575
4737/26390

Условные обозначения

Кол-во осадков, мм

35 кВт
110 кВт
150 кВт
220 кВт
350 кВт
400 кВт
500 кВт
750 кВт
1150 кВт
Не определено

- линии электропередач
115 кВт

17 - количество осадков (УГМС), мм
3 - порывы ветра (УГМС), м/с
- прогноз нарушения ЛЭП (УГМС)
321/19 - протяженность ЛЭП/ТП (шт.)
19/330 - кол-во домов /населения
60% - износ электроэнергетических систем
Город - муниципальное образование

Прогноз на 13.01.2026 06:00 (UTC)
Прогнозируемые данные по часам

▶ +0ч +6ч +12ч +18ч +24ч +30ч +36ч

ГУ МЧС России по Саратовской обл.
АРМ №9
14:00 12.01.2026
Исп. Терехов Д.А.
тел. 3666-7502

ИНФОРМАЦИОННЫЕ МАТЕРИАЛЫ ПО ОСАДКАМ НА ТЕРРИТОРИИ

МО Г. САРАТОВ РАЙОНА САРАТОВСКОЙ ОБЛАСТИ (РИСК НАРУШЕНИЯ ЭЛЕКТРОСНАБЖЕНИЯ НА 13.01.2026)



19 10
70% 787.11/393
57449/941080

Условные обозначения

Кол-во осадков, мм

- 35 кВт
- 110 кВт
- 150 кВт
- 220 кВт
- 350 кВт
- 400 кВт
- 500 кВт
- 750 кВт
- 1150 кВт
- Не определено

- линии электропередач 115 кВт

17 - количество осадков (УГМС), мм

3 - порывы ветра (УГМС), м/с

- прогноз нарушения ЛЭП (УГМС)

321/19 - протяженность ЛЭП/ТП (шт.)

19/330 - кол-во домов /населения

60% - износ электроэнергетических систем

Город - муниципальное образование

ИНФОРМАЦИОННЫЕ МАТЕРИАЛЫ ПО ОСАДКАМ НА ТЕРРИТОРИИ ТАТИЩЕВСКОГО РАЙОНА САРАТОВСКОЙ ОБЛАСТИ (РИСК НАРУШЕНИЯ ЭЛЕКТРОСНАБЖЕНИЯ НА 13.01.2026)



Условные обозначения

Кол-во осадков, мм

- 35 кВт
- 110 кВт
- 150 кВт
- 220 кВт
- 350 кВт
- 400 кВт
- 500 кВт
- 750 кВт
- 1150 кВт
- Не определено

- линии электропередач
115 кВт

17 - количество осадков (УГМС), мм

3 - порывы ветра (УГМС), м/с

- прогноз нарушения ЛЭП (УГМС)

321/19 - протяженность ЛЭП/ТП (шт.)

19/330 - кол-во домов /населения

60% - износ электроэнергетических систем

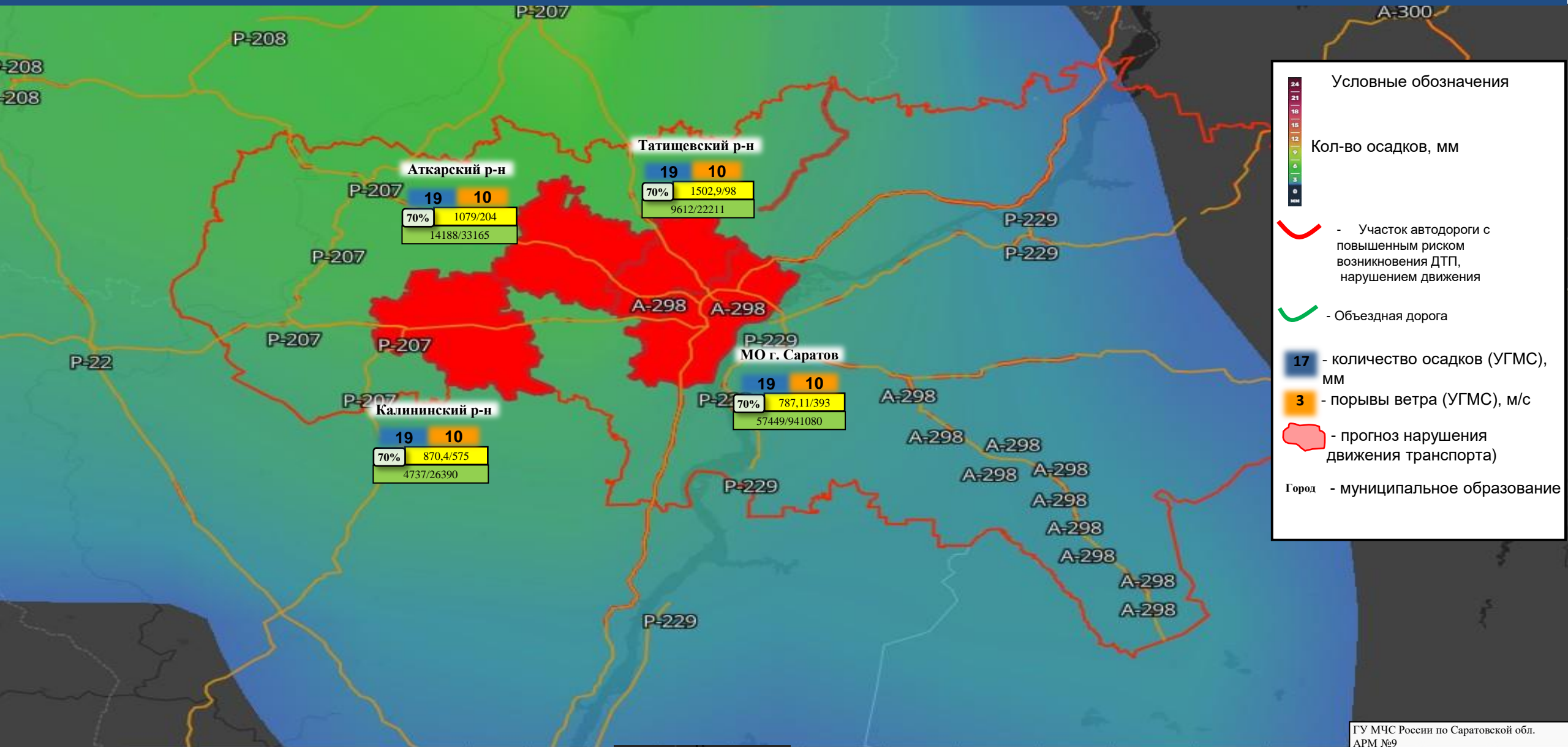
Город - муниципальное образование

Прогноз на 13.01.2026 06:00 (UTC)
Прогнозируемые данные по часам

+0ч +6ч +12ч +18ч +24ч +30ч

ГУ МЧС России по Саратовской обл.
АРМ №9
14:00 12.01.2026
Исп. Терехов Д.А.
тел. 3666-7502

ИНФОРМАЦИОННЫЕ МАТЕРИАЛЫ ПО РИСКУ НАРУШЕНИЯ ТРАНСПОРТНОГО СООБЩЕНИЯ В СВЯЗИ С НЕБЛАГОПРИЯТНЫМИ ПОГОДНЫМИ ЯВЛЕНИЯМИ (СИЛЬНЫЙ СНЕГ, МЕТЕЛЬ) НА ТЕРРИТОРИИ САРАТОВСКОЙ ОБЛАСТИ (НА 13.01.2026)



ИНФОРМАЦИОННЫЕ МАТЕРИАЛЫ ПО РИСКУ НАРУШЕНИЯ ТРАНСПОРТНОГО СООБЩЕНИЯ В МО Г. САРАТОВ, ВЫЗВАННОМУ НЕБЛАГОПРИЯТНЫМИ МЕТЕОЯВЛЕНИЯМИ (СИЛЬНЫЙ СНЕГ, МЕТЕЛЬ) НА ФАД Р-228 СЫЗРАНЬ-САРАТОВ-ВОЛГОГРАД (НА 12.01.2026)



Р-228 Сызрань-Саратов-Волгоград

Отрезанные н.п.: нет
Объездная дорога: нет

Участок, подверженный снежным заносам
282+000 - 286+000 км, протяженность 4 км

Участок, подверженный снежным заносам
279+000 - 281+000 км, протяженность 2 км

Опасные участки дорог	
Автодорога Р-228 Сызрань-Саратов-Волгоград	
Координаты (Ш, Д)	51.7285 46.0366 51°43'42"N 46°2'11"E
Дата внесения информации	30 декабря 2024 18:40
Название участка	Автодорога Р-228 Сызрань-Саратов-Волгоград
Тип риска	Снежные заносы
Тип опасного участка	Участки подверженные снежным заносам
Название дороги	Р-228 Сызрань-Саратов-Волгоград
Код дороги	Р-228
Начало опасного участка (км)	282
Конец опасного участка (км)	286
Регион	Саратовская область
Ответственная организация	ФКУ Упрдор «Волга»

Опасные участки дорог	
Автодорога Р-228 Сызрань-Саратов-Волгоград	
Координаты (Ш, Д)	51.7588 46.0694 51°45'31"N 46°4'9"E
Дата внесения информации	30 декабря 2024 18:31
Название участка	Автодорога Р-228 Сызрань-Саратов-Волгоград
Тип риска	Снежные заносы
Тип опасного участка	Участки подверженные снежным заносам
Название дороги	Р-228 Сызрань-Саратов-Волгоград
Код дороги	Р-228
Начало опасного участка (км)	279
Конец опасного участка (км)	281
Регион	Саратовская область
Ответственная организация	ФКУ Упрдор «Волга»

- Условные обозначения**
- Участок автодороги с повышенным риском возникновения ДТП, нарушением движения
 - Объездная дорога
 - Населенный пункт
 - количество осадков (УГМС), мм
 - порывы ветра (УГМС), м/с

ИНФОРМАЦИОННЫЕ МАТЕРИАЛЫ ПО РИСКУ НАРУШЕНИЯ ТРАНСПОРТНОГО СООБЩЕНИЯ В МО Г. САРАТОВ, ВЫЗВАННОМУ НЕБЛАГОПРИЯТНЫМИ МЕТЕОЯВЛЕНИЯМИ (СИЛЬНЫЙ СНЕГ, МЕТЕЛЬ) НА ФАД Р-228 СЫЗРАНЬ-САРАТОВ-ВОЛГОГРАД (НА 12.01.2026)

Камера ФАД

км 314+100, Р-228 Сызрань-Волгоград

4.7°
-3°

89.9%
4.6 м/с
0 мм/ч

(Автокемпинг "Саратов")

Отрезанные н.п.: нет
Объездная дорога: нет

Участок, подверженный снежным заносам
308+000 - 321+000 км, протяженность 13 км

Р-228 Сызрань-Саратов-Волгоград

Участок, подверженный снежным заносам
327+000 - 330+000 км, протяженность 3 км

Участок, подверженный снежным заносам
344+800 - 346+600 км, протяженность 1,8 км

Участок, подверженный снежным заносам
342+000 - 344+000 км, протяженность 2 км

Участок, подверженный снежным заносам
349+000 - 350+000 км, протяженность 1 км

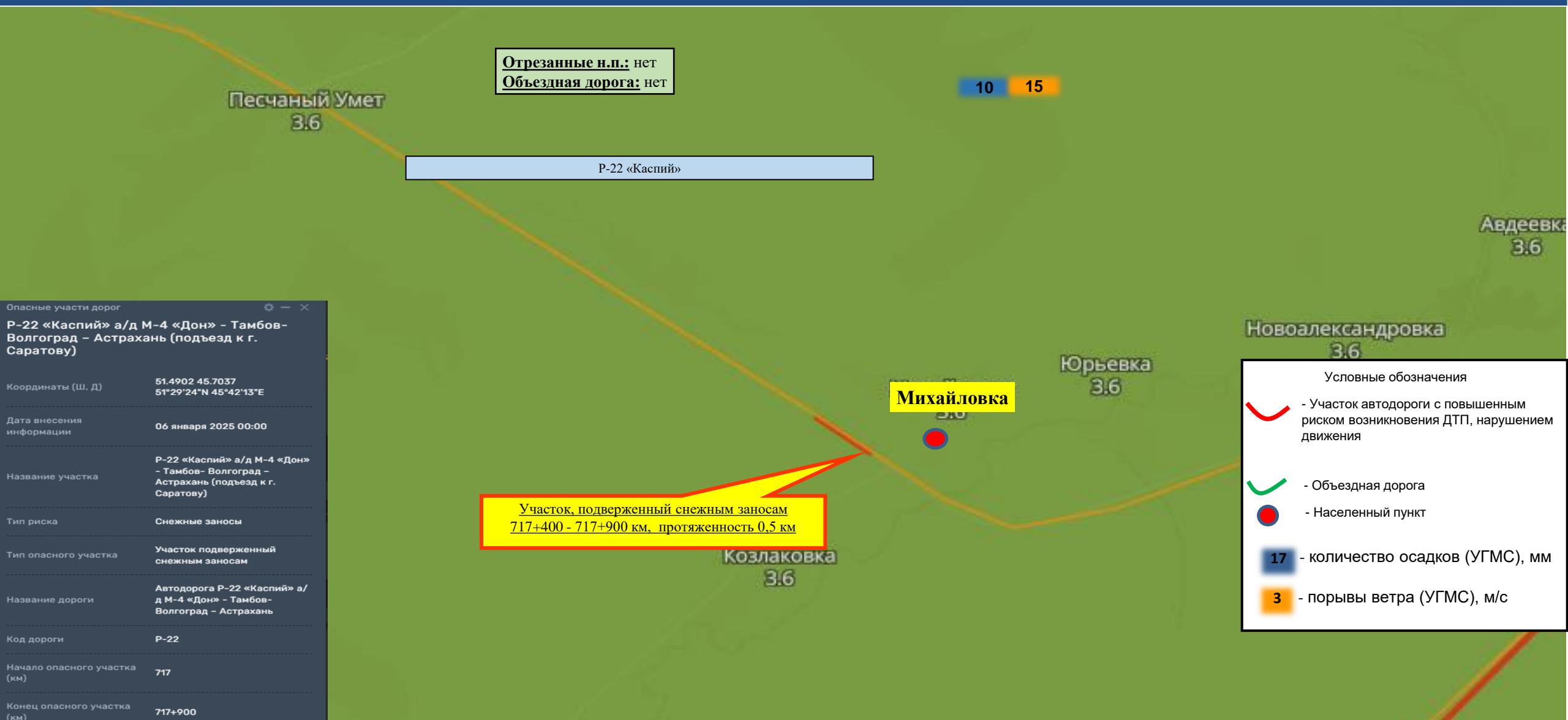
Участок, подверженный снежным заносам
352+000 - 355+300 км, протяженность 3,3 км

Участок, подверженный снежным заносам
357+400 - 361+000 км, протяженность 3,6 км

Условные обозначения

-  - Участок автодороги с повышенным риском возникновения ДТП, нарушением движения
-  - Объездная дорога
-  - Населенный пункт
-  17 - количество осадков (УГМС), мм
-  3 - порывы ветра (УГМС), м/с

ИНФОРМАЦИОННЫЕ МАТЕРИАЛЫ ПО РИСКУ НАРУШЕНИЯ ТРАНСПОРТНОГО СООБЩЕНИЯ В МО Г. САРАТОВ, ВЫЗВАННОМУ НЕБЛАГОПРИЯТНЫМИ МЕТЕОЯВЛЕНИЯМИ (СИЛЬНЫЙ СНЕГ, МЕТЕЛЬ) НА ФАД Р-22 «КАСПИЙ» (НА 12.01.2026)



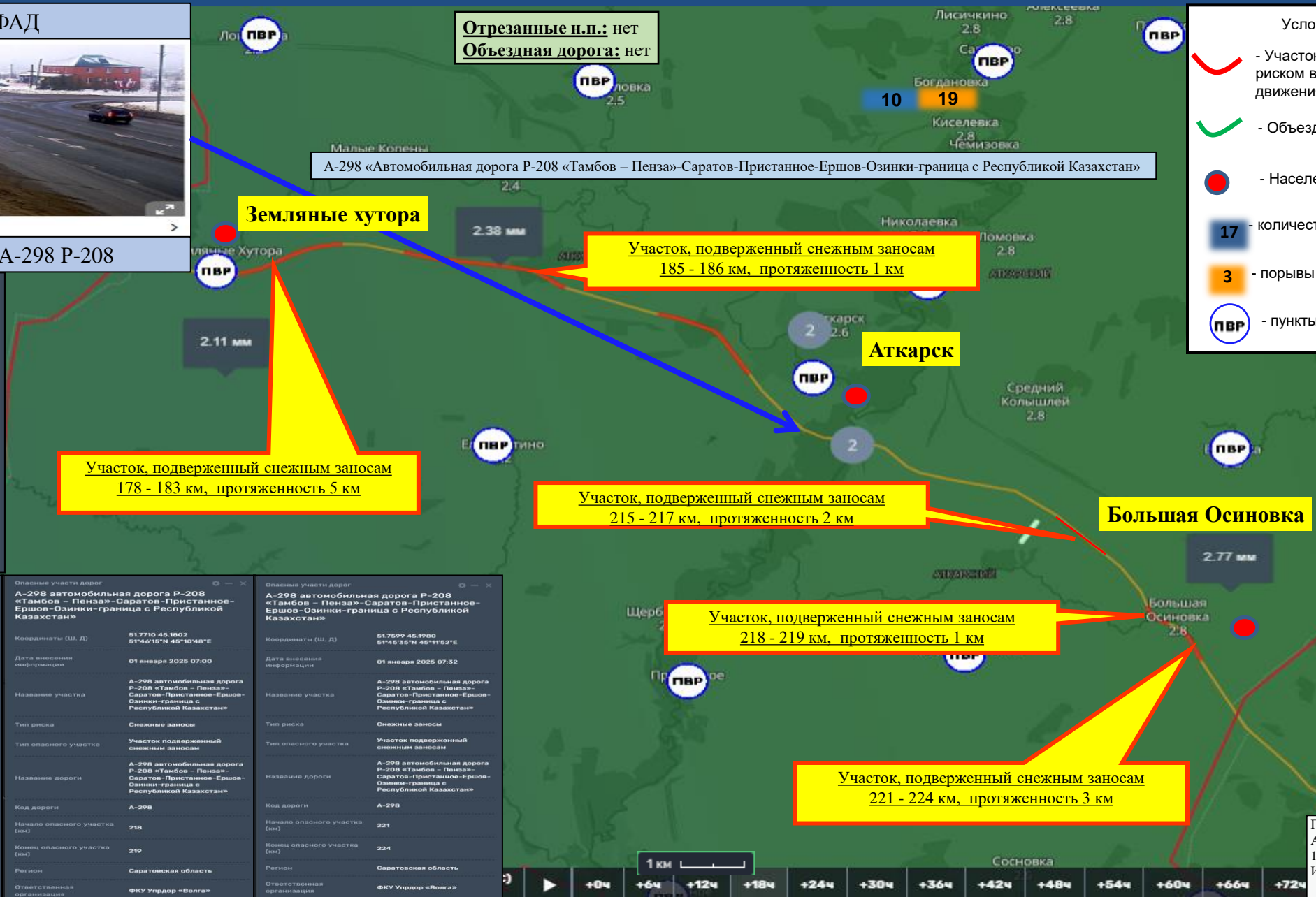
Опасные участки дорог	
Р-22 «Каспий» а/д М-4 «Дон» - Тамбов-Волгоград - Астрахань (подъезд к г. Саратову)	
Координаты (Ш, Д)	51.4902 45.7037 51°29'24"N 45°42'13"E
Дата внесения информации	06 января 2025 00:00
Название участка	Р-22 «Каспий» а/д М-4 «Дон» - Тамбов-Волгоград - Астрахань (подъезд к г. Саратову)
Тип риска	Снежные заносы
Тип опасного участка	Участок подверженный снежным заносам
Название дороги	Автодорога Р-22 «Каспий» а/д М-4 «Дон» - Тамбов-Волгоград - Астрахань
Код дороги	Р-22
Начало опасного участка (км)	717
Конец опасного участка (км)	717+900
Регион	Саратовская область
Ответственная организация	ФКУ Упрдор «Нижне-Волжское»

1 км

ИНФОРМАЦИОННЫЕ МАТЕРИАЛЫ ПО РИСКУ НАРУШЕНИЯ ТРАНСПОРТНОГО СООБЩЕНИЯ В АТКАРСКОМ РАЙОНЕ, ВЫЗВАННОМУ НЕБЛАГОПРИЯТНЫМИ МЕТЕОЯВЛЕНИЯМИ (СИЛЬНЫЙ ВЕТЕР, СИЛЬНЫЙ СНЕГ, МЕТЕЛЬ) НА ФАД А-298 «АВТОМОБИЛЬНАЯ ДОРОГА Р-208 «ТАМБОВ – ПЕНЗА»-САРАТОВ-ПРИСТАННОЕ-ЕРШОВ-ОЗИНКИ-ГРАНИЦА С РЕСПУБЛИКОЙ КАЗАХСТАН» (НА 13.01.2026)



Опасные участки дорог	
A-298 автомобильная дорога Р-208 «Тамбов – Пенза»-Саратов-Пристанное-Ершов-Озинки-граница с Республикой Казахстан»	
Координаты (Ш, Д)	51.9078 44.7250 51°54'27" N 44°43'22" E
Дата внесения информации	01 января 2025 07:46
Название участка	A-298 автомобильная дорога Р-208 «Тамбов – Пенза»-Саратов-Пристанное-Ершов-Озинки-граница с Республикой Казахстан»
Тип риска	Снежные заносы
Тип опасного участка	Участок подверженный снежным заносам
Название дороги	
A-298 автомобильная дорога Р-208 «Тамбов – Пенза»-Саратов-Пристанное-Ершов-Озинки-граница с Республикой Казахстан»	
Код дороги	A-298
Начало опасного участка (км)	178
Конец опасного участка (км)	183
Регион	Саратовская область
Ответственная организация	ФКУ Упрдор «Волга»



- Условные обозначения
- Участок автодороги с повышенным риском возникновения ДТП, нарушением движения
 - Объездная дорога
 - Населенный пункт
 - количество осадков (УГМС), мм
 - порывы ветра (УГМС), м/с
 - пункты временного размещения

Опасные участки дорог	
A-298 автомобильная дорога Р-208 «Тамбов – Пенза»-Саратов-Пристанное-Ершов-Озинки-граница с Республикой Казахстан»	
Координаты (Ш, Д)	51.9055 44.8254 51°54'12" N 44°49'31" E
Дата внесения информации	01 января 2025 07:52
Название участка	A-298 автомобильная дорога Р-208 «Тамбов – Пенза»-Саратов-Пристанное-Ершов-Озинки-граница с Республикой Казахстан»
Тип риска	Снежные заносы
Тип опасного участка	Участок подверженный снежным заносам
Название дороги	
A-298 автомобильная дорога Р-208 «Тамбов – Пенза»-Саратов-Пристанное-Ершов-Озинки-граница с Республикой Казахстан»	
Код дороги	A-298
Начало опасного участка (км)	185
Конец опасного участка (км)	186
Регион	Саратовская область
Ответственная организация	ФКУ Упрдор «Волга»

Опасные участки дорог	
A-298 автомобильная дорога Р-208 «Тамбов – Пенза»-Саратов-Пристанное-Ершов-Озинки-граница с Республикой Казахстан»	
Координаты (Ш, Д)	51.7780 45.3802 51°46'16" N 45°10'48" E
Дата внесения информации	01 января 2025 07:00
Название участка	A-298 автомобильная дорога Р-208 «Тамбов – Пенза»-Саратов-Пристанное-Ершов-Озинки-граница с Республикой Казахстан»
Тип риска	Снежные заносы
Тип опасного участка	Участок подверженный снежным заносам
Название дороги	
A-298 автомобильная дорога Р-208 «Тамбов – Пенза»-Саратов-Пристанное-Ершов-Озинки-граница с Республикой Казахстан»	
Код дороги	A-298
Начало опасного участка (км)	218
Конец опасного участка (км)	219
Регион	Саратовская область
Ответственная организация	ФКУ Упрдор «Волга»

Опасные участки дорог	
A-298 автомобильная дорога Р-208 «Тамбов – Пенза»-Саратов-Пристанное-Ершов-Озинки-граница с Республикой Казахстан»	
Координаты (Ш, Д)	51.7809 45.3980 51°46'35" N 45°11'52" E
Дата внесения информации	01 января 2025 07:32
Название участка	A-298 автомобильная дорога Р-208 «Тамбов – Пенза»-Саратов-Пристанное-Ершов-Озинки-граница с Республикой Казахстан»
Тип риска	Снежные заносы
Тип опасного участка	Участок подверженный снежным заносам
Название дороги	
A-298 автомобильная дорога Р-208 «Тамбов – Пенза»-Саратов-Пристанное-Ершов-Озинки-граница с Республикой Казахстан»	
Код дороги	A-298
Начало опасного участка (км)	221
Конец опасного участка (км)	224
Регион	Саратовская область
Ответственная организация	ФКУ Упрдор «Волга»

Опасные участки дорог	
A-298 автомобильная дорога Р-208 «Тамбов – Пенза»-Саратов-Пристанное-Ершов-Озинки-граница с Республикой Казахстан»	
Координаты (Ш, Д)	51.8782 44.9412 51°52'30" N 44°56'29" E
Дата внесения информации	01 января 2025 07:55
Название участка	A-298 автомобильная дорога Р-208 «Тамбов – Пенза»-Саратов-Пристанное-Ершов-Озинки-граница с Республикой Казахстан»
Тип риска	Снежные заносы
Тип опасного участка	Участок подверженный снежным заносам
Название дороги	
A-298 автомобильная дорога Р-208 «Тамбов – Пенза»-Саратов-Пристанное-Ершов-Озинки-граница с Республикой Казахстан»	
Код дороги	A-298
Начало опасного участка (км)	216
Конец опасного участка (км)	217
Регион	Саратовская область
Ответственная организация	ФКУ Упрдор «Волга»

ИНФОРМАЦИОННЫЕ МАТЕРИАЛЫ ПО РИСКУ НАРУШЕНИЯ ТРАНСПОРТНОГО СООБЩЕНИЯ В ТАТИЩЕВСКОМ РАЙОНЕ, ВЫЗВАННОМУ ОПАСНЫМИ И НЕБЛАГОПРИЯТНЫМИ МЕТЕОЯВЛЕНИЯМИ (СИЛЬНЫЙ ВЕТЕР, СИЛЬНЫЙ СНЕГ, МЕТЕЛЬ) НА ФАД Р - 158 НИЖНИЙ НОВГОРОД-АРЗАМАС-САРАНСК-ИССА-ПЕНЗА-САРАТОВ (НА 13.12.2025) (НА 13.01.2026)

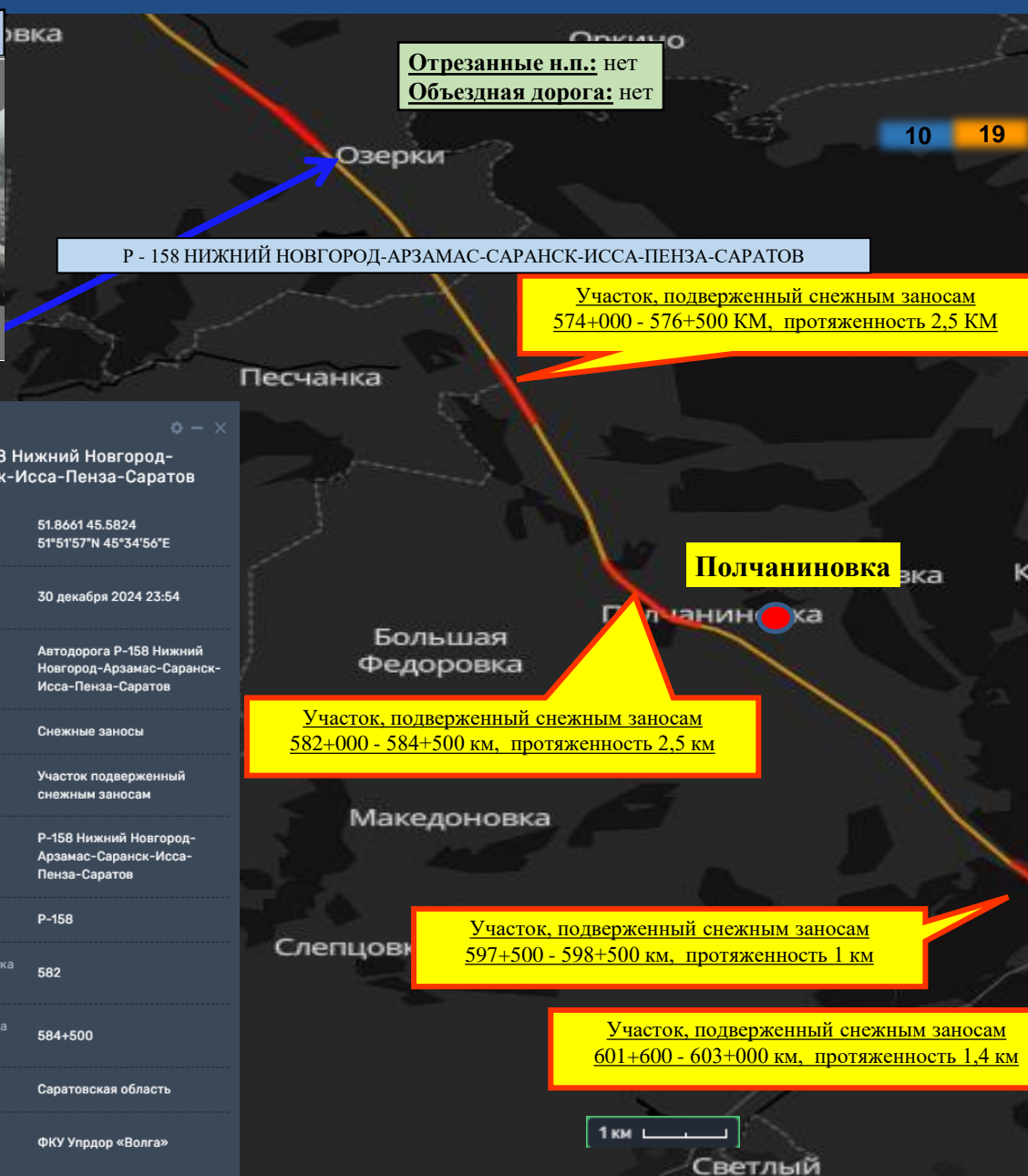
Камера ФАД

км 563+010, Р-158 Нижний Новгород-Сар...

0.2°
0.9°

91.3%
3.9 м/с
0 мм/ч

(с. Озерки)



Опасные участки дорог	
Автодорога Р-158 Нижний Новгород-Арзамас-Саранск-Исса-Пенза-Саратов	
Координаты (Ш, Д)	51.7688 45.7314 51°46'7"N 45°43'53"E
Дата внесения информации	30 декабря 2024 23:55
Название участка	Автодорога Р-158 Нижний Новгород-Арзамас-Саранск-Исса-Пенза-Саратов
Тип риска	Снежные заносы
Тип опасного участка	Участок подверженный снежным заносам
Название дороги	Р-158 Нижний Новгород-Арзамас-Саранск-Исса-Пенза-Саратов
Код дороги	Р-158
Начало опасного участка (км)	597
Конец опасного участка (км)	598+500
Регион	Саратовская область
Ответственная организация	ФКУ Упрдор «Волга»

Опасные участки дорог	
Автодорога Р-158 Нижний Новгород-Арзамас-Саранск-Исса-Пенза-Саратов	
Координаты (Ш, Д)	51.7260 45.7591 51°43'33"N 45°45'32"E
Дата внесения информации	30 декабря 2024 23:55
Название участка	Автодорога Р-158 Нижний Новгород-Арзамас-Саранск-Исса-Пенза-Саратов
Тип риска	Снежные заносы
Тип опасного участка	Участок подверженный снежным заносам
Название дороги	Р-158 Нижний Новгород-Арзамас-Саранск-Исса-Пенза-Саратов
Код дороги	Р-158
Начало опасного участка (км)	601
Конец опасного участка (км)	603
Регион	Саратовская область
Ответственная организация	ФКУ Упрдор «Волга»

Опасные участки дорог	
Автодорога Р-158 Нижний Новгород-Арзамас-Саранск-Исса-Пенза-Саратов	
Координаты (Ш, Д)	51.9340 45.5297 51°56'2"N 45°31'46"E
Дата внесения информации	30 декабря 2024 23:55
Название участка	Автодорога Р-158 Нижний Новгород-Арзамас-Саранск-Исса-Пенза-Саратов
Тип риска	Снежные заносы
Тип опасного участка	Участок подверженный снежным заносам
Название дороги	Р-158 Нижний Новгород-Арзамас-Саранск-Исса-Пенза-Саратов
Код дороги	Р-158
Начало опасного участка (км)	574
Конец опасного участка (км)	576+500
Регион	Саратовская область
Ответственная организация	ФКУ Упрдор «Волга»

Опасные участки дорог	
Автодорога Р-158 Нижний Новгород-Арзамас-Саранск-Исса-Пенза-Саратов	
Координаты (Ш, Д)	51.8661 45.5824 51°51'57"N 45°34'56"E
Дата внесения информации	30 декабря 2024 23:54
Название участка	Автодорога Р-158 Нижний Новгород-Арзамас-Саранск-Исса-Пенза-Саратов
Тип риска	Снежные заносы
Тип опасного участка	Участок подверженный снежным заносам
Название дороги	Р-158 Нижний Новгород-Арзамас-Саранск-Исса-Пенза-Саратов
Код дороги	Р-158
Начало опасного участка (км)	582
Конец опасного участка (км)	584+500
Регион	Саратовская область
Ответственная организация	ФКУ Упрдор «Волга»

Условные обозначения

- Участок автодороги с повышенным риском возникновения ДТП, нарушением движения
- Объездная дорога
- Населенный пункт
- 17 - количество осадков (УГМС), мм
- 3 - порывы ветра (УГМС), м/с

ИНФОРМАЦИОННЫЕ МАТЕРИАЛЫ ПО РИСКУ НАРУШЕНИЯ ТРАНСПОРТНОГО СООБЩЕНИЯ В ТАТИЩЕВСКОМ РАЙОНЕ, ВЫЗВАННОМУ НЕБЛАГОПРИЯТНЫМИ МЕТЕОЯВЛЕНИЯМИ (СИЛЬНЫМИ ОСАДКАМИ В ВИДЕ СНЕГА) НА ФАД А-298 «АВТОМОБИЛЬНАЯ ДОРОГА Р-208 «ТАМБОВ – ПЕНЗА»-САРАТОВ-ПРИСТАННОЕ-ЕРШОВ-ОЗИНКИ-ГРАНИЦА С РЕСПУБЛИКОЙ КАЗАХСТАН», Р-228 СЫЗРАНЬ-САРАТОВ-ВОЛГОГРАД (НА 13.01.2026)



А-298 «Автомобильная дорога Р-208 «Тамбов – Пенза»-Саратов-Пристанное-Ершов-Озинки-граница с Республикой Казахстан», Р-228 Сызрань-Саратов-Волгоград

10 19
7371/17787

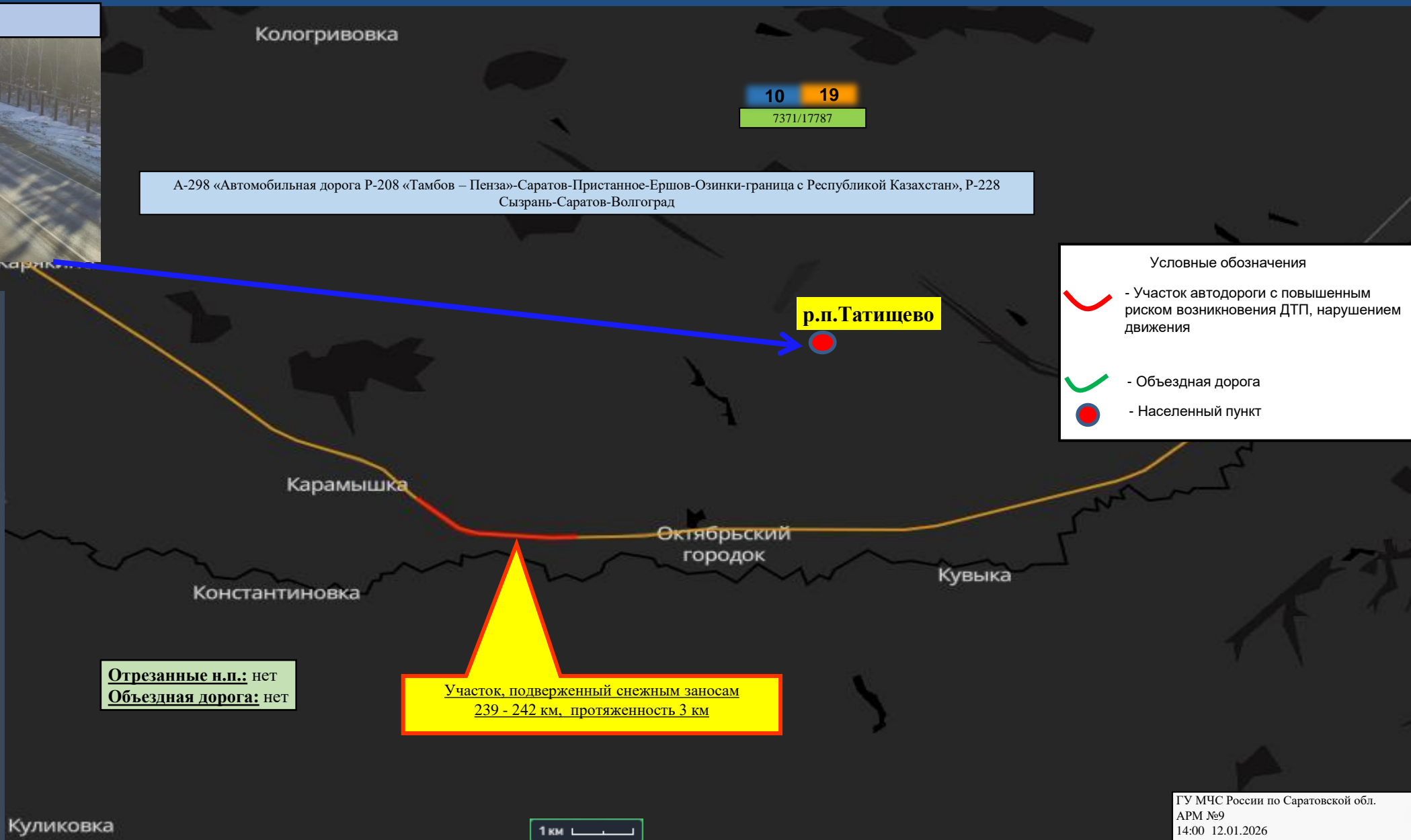
Опасные участки дорог

А-298 автомобильная дорога Р-208 «Тамбов – Пенза»-Саратов-Пристанное-Ершов-Озинки-граница с Республикой Казахстан»

Координаты (Ш, Д)	51.6409 45.3976 51°38'27"N 45°23'51"E
Дата внесения информации	01 января 2025 07:37
Название участка	А-298 автомобильная дорога Р-208 «Тамбов – Пенза»-Саратов-Пристанное-Ершов-Озинки-граница с Республикой Казахстан»
Тип риска	Снежные заносы
Тип опасного участка	Участок подверженный снежным заносам
Название дороги	А-298 автомобильная дорога Р-208 «Тамбов – Пенза»-Саратов-Пристанное-Ершов-Озинки-граница с Республикой Казахстан»
Код дороги	А-298
Начало опасного участка (км)	239
Конец опасного участка (км)	242
Регион	Саратовская область
Ответственная организация	ФКУ Упрдор «Волга»

Условные обозначения

- Участок автодороги с повышенным риском возникновения ДТП, нарушением движения
- Объездная дорога
- Населенный пункт

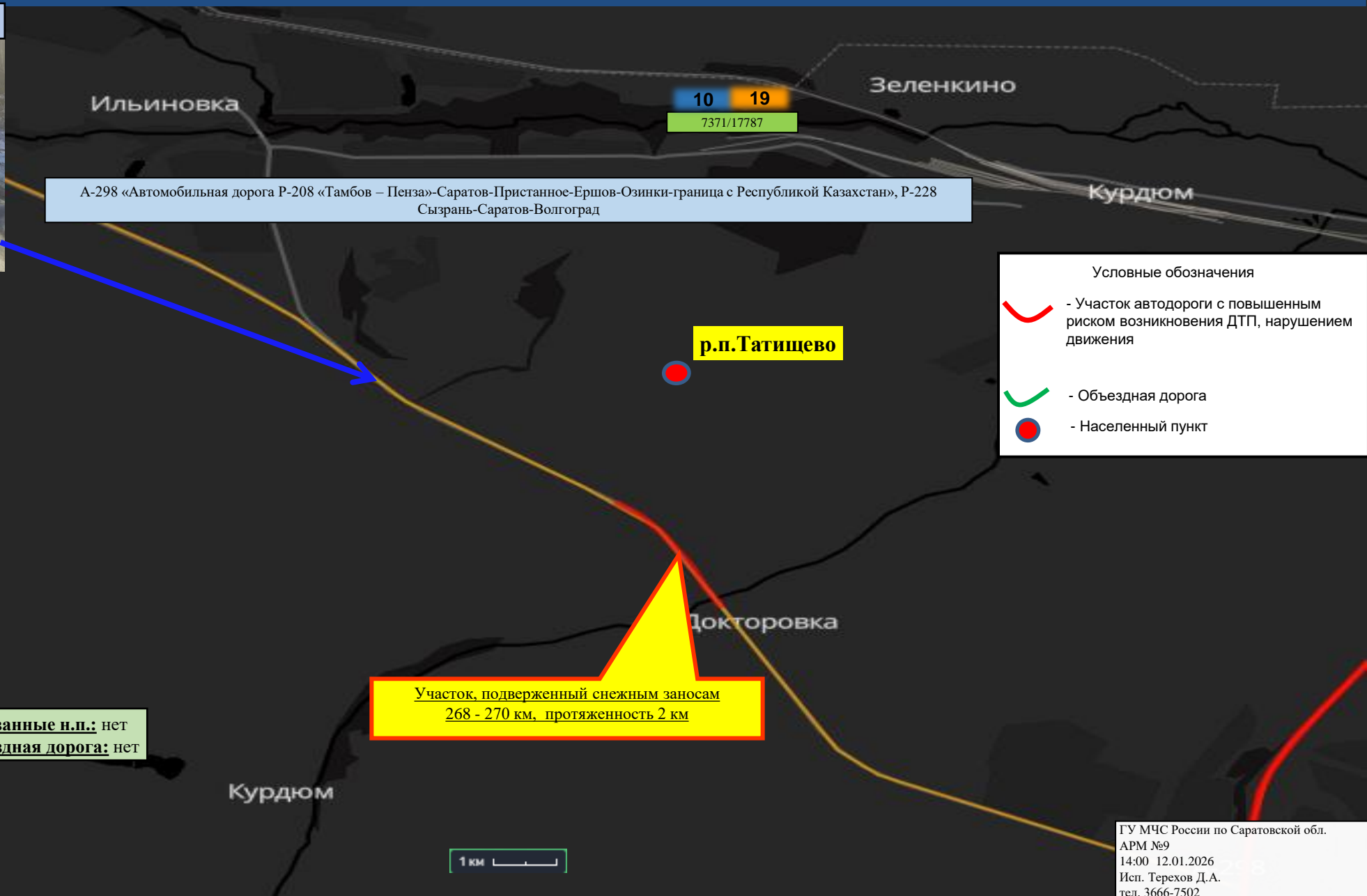


Отрезанные н.п.: нет
Объездная дорога: нет

Участок, подверженный снежным заносам
239 - 242 км, протяженность 3 км

ИНФОРМАЦИОННЫЕ МАТЕРИАЛЫ ПО РИСКУ НАРУШЕНИЯ ТРАНСПОРТНОГО СООБЩЕНИЯ В ТАТИЩЕВСКОМ РАЙОНЕ, ВЫЗВАННОМУ НЕБЛАГОПРИЯТНЫМИ МЕТЕОЯВЛЕНИЯМИ (СИЛЬНЫМИ ОСАДКАМИ В ВИДЕ СНЕГА) НА ФАД А-298 «АВТОМОБИЛЬНАЯ ДОРОГА Р-208 «ТАМБОВ – ПЕНЗА»-САРАТОВ-ПРИСТАННОЕ-ЕРШОВ-ОЗИНКИ-ГРАНИЦА С РЕСПУБЛИКОЙ КАЗАХСТАН», Р-228 СЫЗРАНЬ-САРАТОВ-ВОЛГОГРАД (НА 13.01.2026)

Камера ФАД



А-298 «Автомобильная дорога Р-208 «Тамбов – Пенза»-Саратов-Пристанное-Ершов-Озинки-граница с Республикой Казахстан», Р-228 Сызрань-Саратов-Волгоград

10 19

7371/17787

р.п. Татищево

Участок, подверженный снежным заносам
268 - 270 км, протяженность 2 км

- Условные обозначения
- Участок автодороги с повышенным риском возникновения ДТП, нарушением движения
 - Объездная дорога
 - Населенный пункт

Опасные участки дорог	
А-298 автомобильная дорога Р-208 «Тамбов – Пенза»-Саратов-Пристанное-Ершов-Озинки-граница с Республикой Казахстан»	
Координаты (Ш, Д)	51.6267 45.7323 51°37'36"N 45°43'56"E
Дата внесения информации	01 января 2025 07:48
Название участка	А-298 автомобильная дорога Р-208 «Тамбов – Пенза»-Саратов-Пристанное-Ершов-Озинки-граница с Республикой Казахстан»
Тип риска	Снежные заносы
Тип опасного участка	Участок подверженный снежным заносам
Название дороги	А-298 автомобильная дорога Р-208 «Тамбов – Пенза»-Саратов-Пристанное-Ершов-Озинки-граница с Республикой Казахстан»
Код дороги	А-298
Начало опасного участка (км)	268
Конец опасного участка (км)	270
Регион	Саратовская область
Ответственная организация	ФКУ Упрдор «Волга»

Отрезанные н.п.: нет
Объездная дорога: нет