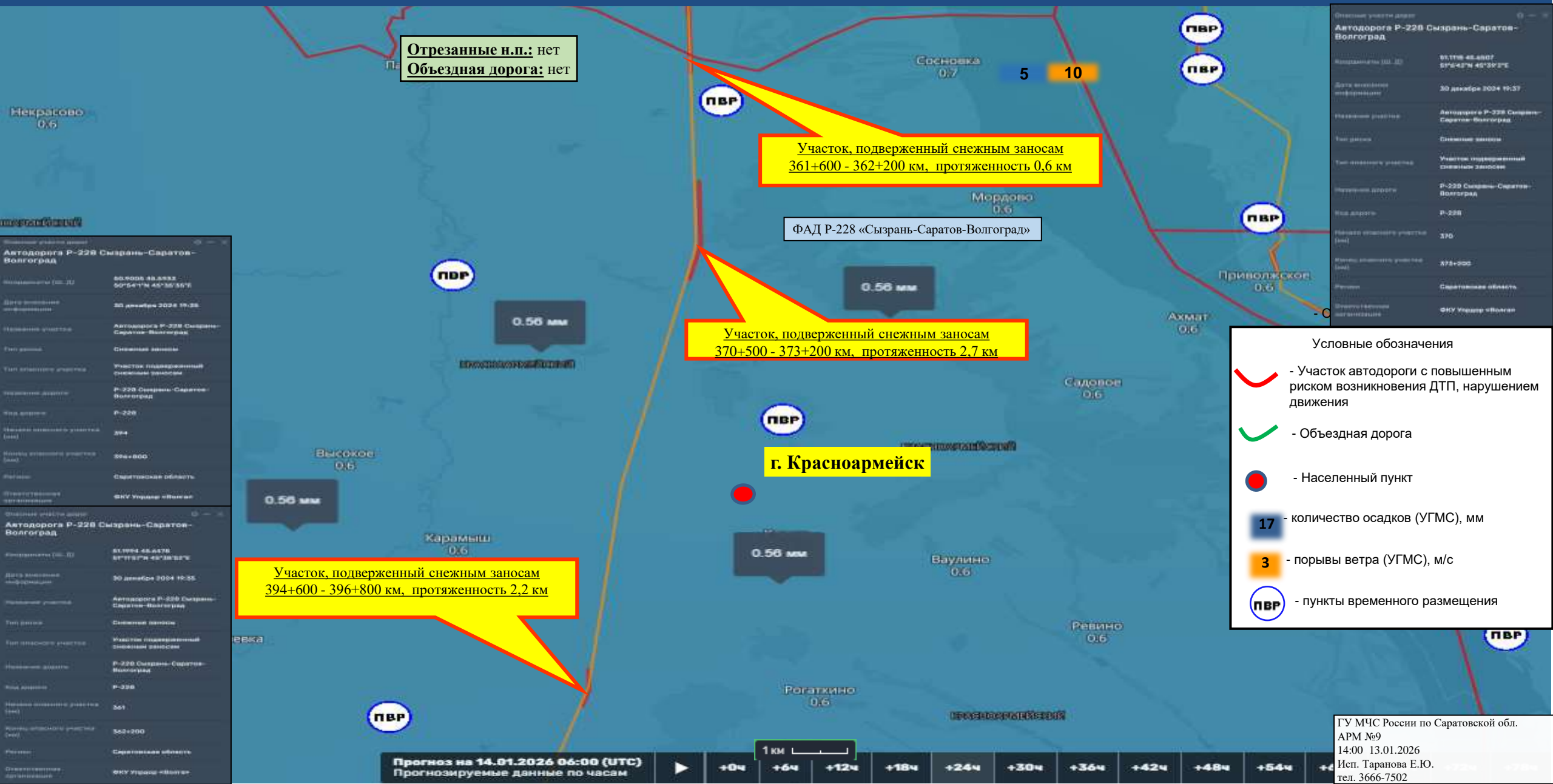


ИНФОРМАЦИОННЫЕ МАТЕРИАЛЫ ПО ГОЛОЛЕДУ И СНЕЖНЫМ ЗАНОСАМ
НА ТЕРРИТОРИИ САРАТОВСКОЙ ОБЛАСТИ
(РИСК НАРУШЕНИЯ ТРАНСПОРТНОГО СООБЩЕНИЯ НА 14.01.2026)



ИНФОРМАЦИОННЫЕ МАТЕРИАЛЫ ПО РИСКУ НАРУШЕНИЯ ТРАНСПОРТНОГО СООБЩЕНИЯ В КРАСНОАРМЕЙСКОМ РАЙОНЕ, ВЫЗВАННОМУ НЕБЛАГОПРИЯТНЫМИ МЕТЕОЯВЛЕНИЯМИ (ГОЛОЛЕД, СНЕЖНЫЕ ЗАНОСЫ) НА ФАД Р-228 «СЫЗРАНЬ-САРАТОВ-ВОЛГОГРАД» (НА 14.01.2026)



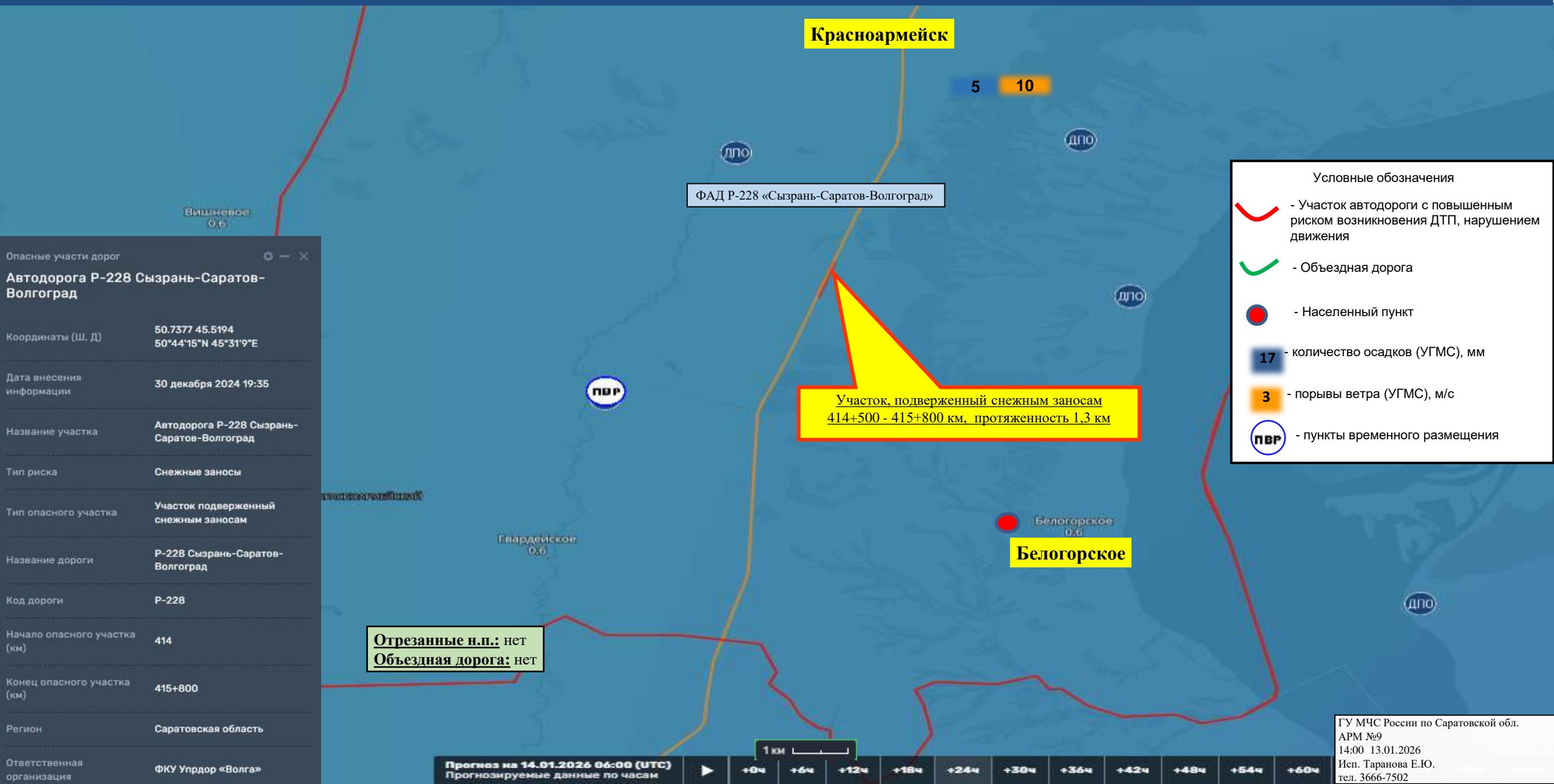
Статусные участки дорог	
Автодорога Р-228 Сызрань-Саратов-Волгоград	
Координаты (Ш, Д)	51.1794 48.4478 50°54'17" 48°38'22" E
Дата внесения информации	30 декабря 2024 19:55
Название участка	Автодорога Р-228 Сызрань-Саратов-Волгоград
Тип риска	Снежные заносы
Тип опасного участка	Участок подверженный снежным заносам
Населенный пункт	Р-228 Сызрань-Саратов-Волгоград
Код дороги	Р-228
Номер опасного участка (км)	370
Код опасного участка (км)	373+200
Регион	Саратовская область
Специальная организация	ФКУ Упрдор «Волга»

Статусные участки дорог	
Автодорога Р-228 Сызрань-Саратов-Волгоград	
Координаты (Ш, Д)	50.9005 48.5532 50°54'17" 48°35'35" E
Дата внесения информации	30 декабря 2024 19:58
Название участка	Автодорога Р-228 Сызрань-Саратов-Волгоград
Тип риска	Снежные заносы
Тип опасного участка	Участок подверженный снежным заносам
Населенный пункт	Р-228 Сызрань-Саратов-Волгоград
Код дороги	Р-228
Номер опасного участка (км)	394
Код опасного участка (км)	394+800
Регион	Саратовская область
Специальная организация	ФКУ Упрдор «Волга»

Статусные участки дорог	
Автодорога Р-228 Сызрань-Саратов-Волгоград	
Координаты (Ш, Д)	51.1794 48.4478 51°17'57" 48°38'22" E
Дата внесения информации	30 декабря 2024 19:55
Название участка	Автодорога Р-228 Сызрань-Саратов-Волгоград
Тип риска	Снежные заносы
Тип опасного участка	Участок подверженный снежным заносам
Населенный пункт	Р-228 Сызрань-Саратов-Волгоград
Код дороги	Р-228
Номер опасного участка (км)	361
Код опасного участка (км)	362+200
Регион	Саратовская область
Специальная организация	ФКУ Упрдор «Волга»

ГУ МЧС России по Саратовской обл.
АРМ №9
14:00 13.01.2026
Исп. Таранова Е.Ю.
тел. 3666-7502

ИНФОРМАЦИОННЫЕ МАТЕРИАЛЫ ПО РИСКУ НАРУШЕНИЯ ТРАНСПОРТНОГО СООБЩЕНИЯ В КРАСНОАРМЕЙСКОМ РАЙОНЕ, ВЫЗВАННОМУ НЕБЛАГОПРИЯТНЫМИ МЕТЕОЯВЛЕНИЯМИ (ГОЛОЛЕД, СНЕЖНЫЕ ЗАНОСЫ) НА ФАД Р-228 «СЫЗРАНЬ-САРАТОВ-ВОЛГОГРАД» (НА 14.01.2026)



Красноармейск

5 10

ФАД Р-228 «Сызрань-Саратов-Волгоград»

**Участок, подверженный снежным заносам
414+500 - 415+800 км, протяженность 1,3 км**

Белогорское

**Отрезанные н.п.: нет
Объездная дорога: нет**

- Условные обозначения
- Участок автодороги с повышенным риском возникновения ДТП, нарушением движения
 - Объездная дорога
 - Населенный пункт
 - количество осадков (УГМС), мм
 - порывы ветра (УГМС), м/с
 - пункты временного размещения

Опасные участки дорог

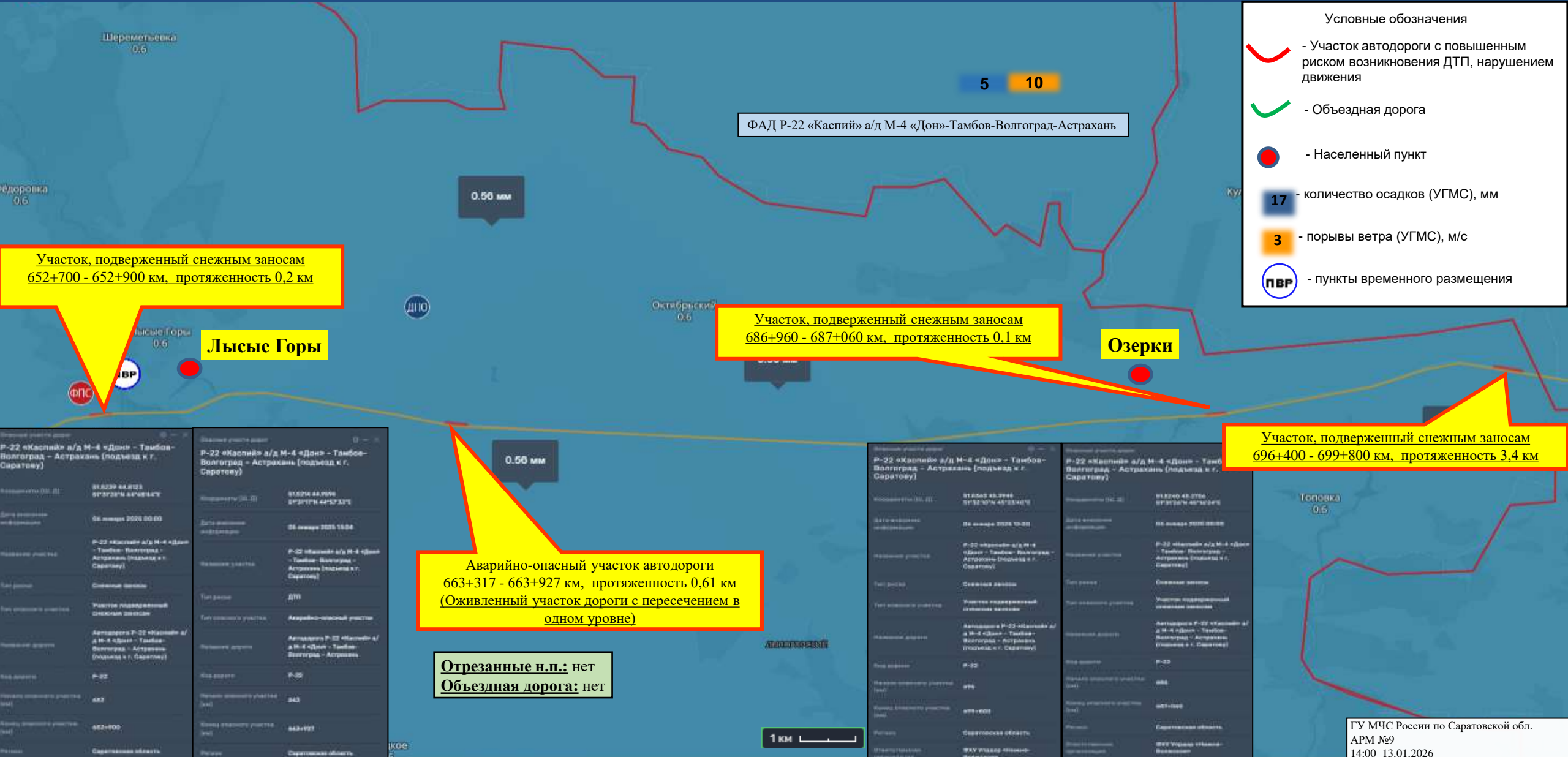
Автодорога Р-228 Сызрань-Саратов-Волгоград

Координаты (Ш, Д)	50.7377 45.5194 50°44'15"N 45°31'9"E
Дата внесения информации	30 декабря 2024 19:35
Название участка	Автодорога Р-228 Сызрань-Саратов-Волгоград
Тип риска	Снежные заносы
Тип опасного участка	Участок подверженный снежным заносам
Название дороги	Р-228 Сызрань-Саратов-Волгоград
Код дороги	Р-228
Начало опасного участка (км)	414
Конец опасного участка (км)	415+800
Регион	Саратовская область
Ответственная организация	ФКУ Упрдор «Волга»

Прогноз на 14.01.2026 06:00 (UTC)
Прогнозируемые данные по часам

+0ч	+6ч	+12ч	+18ч	+24ч	+30ч	+36ч	+42ч	+48ч	+54ч	+60ч
-----	-----	------	------	------	------	------	------	------	------	------

ИНФОРМАЦИОННЫЕ МАТЕРИАЛЫ ПО РИСКУ НАРУШЕНИЯ ТРАНСПОРТНОГО СООБЩЕНИЯ В ЛЫСОГОРСКОМ РАЙОНЕ, ВЫЗВАННОМУ НЕБЛАГОПРИЯТНЫМИ МЕТЕОЯВЛЕНИЯМИ (ГОЛОЛЕД, СНЕЖНЫЕ ЗАНОСЫ) НА ФАД Р-22 «КАСПИЙ» А/Д М-4 «ДОН»-ТАМБОВ-ВОЛГОГРАД-АСТРАХАНЬ (НА 14.01.2026)



Координаты (Ш, Д)	51.6239 44.8123 51°37'39" N 44°48'44" E	Координаты (Ш, Д)	51.6239 44.8123 51°37'39" N 44°48'44" E
Дата окончания информации	06 января 2025 09:03	Дата окончания информации	06 января 2025 15:04
Название участка	Р-22 «Каспий» а/д М-4 «Дон» - Тамбов - Волгоград - Астрахань (подъезд к г. Саратову)	Название участка	Р-22 «Каспий» а/д М-4 «Дон» - Тамбов - Волгоград - Астрахань (подъезд к г. Саратову)
Тип риска	Снежные заносы	Тип риска	ДТП
Тип опасного участка	Участок подорожной снежной заносы	Тип опасного участка	Аварийно-опасный участок
Название дороги	Автодорога Р-22 «Каспий» а/д М-4 «Дон» - Тамбов - Волгоград - Астрахань (подъезд к г. Саратову)	Название дороги	Автодорога Р-22 «Каспий» а/д М-4 «Дон» - Тамбов - Волгоград - Астрахань (подъезд к г. Саратову)
Код дороги	Р-22	Код дороги	Р-22
Начало опасного участка (км)	652	Начало опасного участка (км)	643
Конец опасного участка (км)	652+900	Конец опасного участка (км)	643+927
Регион	Саратовская область	Регион	Саратовская область
Специальный комментарий	ФКУ Упрод «Искра-Волга»	Специальный комментарий	ФКУ Упрод «Искра-Волга»

Координаты (Ш, Д)	51.6239 44.8123 51°37'39" N 44°48'44" E	Координаты (Ш, Д)	51.6239 44.8123 51°37'39" N 44°48'44" E
Дата окончания информации	06 января 2025 09:03	Дата окончания информации	06 января 2025 15:04
Название участка	Р-22 «Каспий» а/д М-4 «Дон» - Тамбов - Волгоград - Астрахань (подъезд к г. Саратову)	Название участка	Р-22 «Каспий» а/д М-4 «Дон» - Тамбов - Волгоград - Астрахань (подъезд к г. Саратову)
Тип риска	Снежные заносы	Тип риска	Снежные заносы
Тип опасного участка	Участок подорожной снежной заносы	Тип опасного участка	Участок подорожной снежной заносы
Название дороги	Автодорога Р-22 «Каспий» а/д М-4 «Дон» - Тамбов - Волгоград - Астрахань (подъезд к г. Саратову)	Название дороги	Автодорога Р-22 «Каспий» а/д М-4 «Дон» - Тамбов - Волгоград - Астрахань (подъезд к г. Саратову)
Код дороги	Р-22	Код дороги	Р-22
Начало опасного участка (км)	663	Начало опасного участка (км)	663
Конец опасного участка (км)	663+927	Конец опасного участка (км)	663+927
Регион	Саратовская область	Регион	Саратовская область
Специальный комментарий	ФКУ Упрод «Искра-Волга»	Специальный комментарий	ФКУ Упрод «Искра-Волга»

Координаты (Ш, Д)	51.6239 44.8123 51°37'39" N 44°48'44" E	Координаты (Ш, Д)	51.6239 44.8123 51°37'39" N 44°48'44" E
Дата окончания информации	06 января 2025 09:03	Дата окончания информации	06 января 2025 09:03
Название участка	Р-22 «Каспий» а/д М-4 «Дон» - Тамбов - Волгоград - Астрахань (подъезд к г. Саратову)	Название участка	Р-22 «Каспий» а/д М-4 «Дон» - Тамбов - Волгоград - Астрахань (подъезд к г. Саратову)
Тип риска	Снежные заносы	Тип риска	Снежные заносы
Тип опасного участка	Участок подорожной снежной заносы	Тип опасного участка	Участок подорожной снежной заносы
Название дороги	Автодорога Р-22 «Каспий» а/д М-4 «Дон» - Тамбов - Волгоград - Астрахань (подъезд к г. Саратову)	Название дороги	Автодорога Р-22 «Каспий» а/д М-4 «Дон» - Тамбов - Волгоград - Астрахань (подъезд к г. Саратову)
Код дороги	Р-22	Код дороги	Р-22
Начало опасного участка (км)	696	Начало опасного участка (км)	696
Конец опасного участка (км)	699+800	Конец опасного участка (км)	699+800
Регион	Саратовская область	Регион	Саратовская область
Специальный комментарий	ФКУ Упрод «Искра-Волга»	Специальный комментарий	ФКУ Упрод «Искра-Волга»



ИНФОРМАЦИОННЫЕ МАТЕРИАЛЫ ПО РИСКУ НАРУШЕНИЯ ТРАНСПОРТНОГО СООБЩЕНИЯ В ПЕТРОВСКОМ РАЙОНЕ, ВЫЗВАННОМУ НЕБЛАГОПРИЯТНЫМИ МЕТЕОЯВЛЕНИЯМИ (ГОЛОЛЕД, СНЕЖНЫЕ ЗАНОСЫ) НА ФАД Р - 158 НИЖНИЙ НОВГОРОД-АРЗАМАС-САРАНСК-ИССА-ПЕНЗА-САРАТОВ (НА 14.01.2026)

