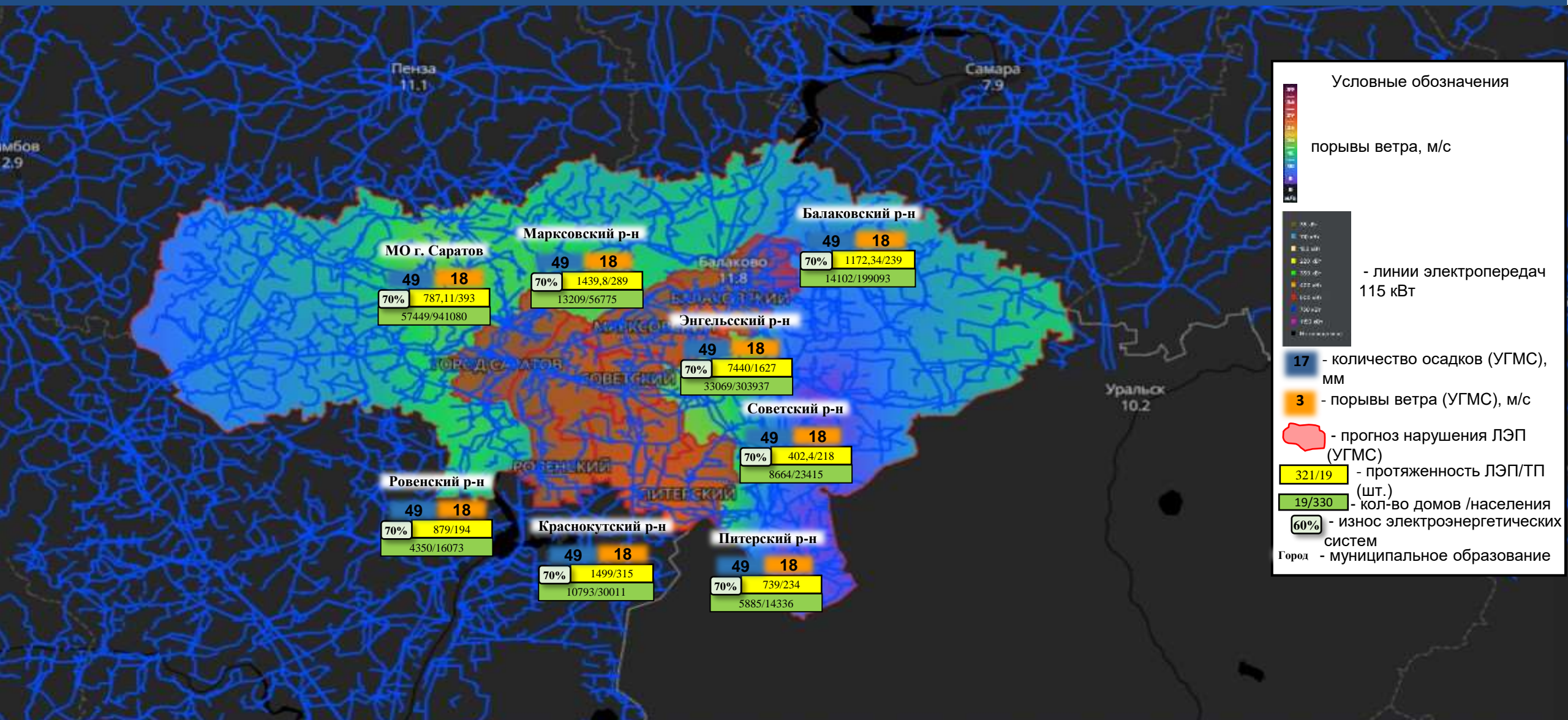


ИНФОРМАЦИОННЫЕ МАТЕРИАЛЫ ПО ПОРЫВАМ ВЕТРА НА ТЕРРИТОРИИ САРАТОВСКОЙ ОБЛАСТИ (РИСК НАРУШЕНИЯ ЭЛЕКТРОСНАБЖЕНИЯ НА 13.05.2026)



Условные обозначения

порывы ветра, м/с

— линии электропередач 115 кВТ

17 - количество осадков (УГМС), мм

3 - порывы ветра (УГМС), м/с

— прогноз нарушения ЛЭП (УГМС)

321/19 - протяженность ЛЭП/ТП (шт.)

19/330 - кол-во домов /населения

60% - износ электроэнергетических систем

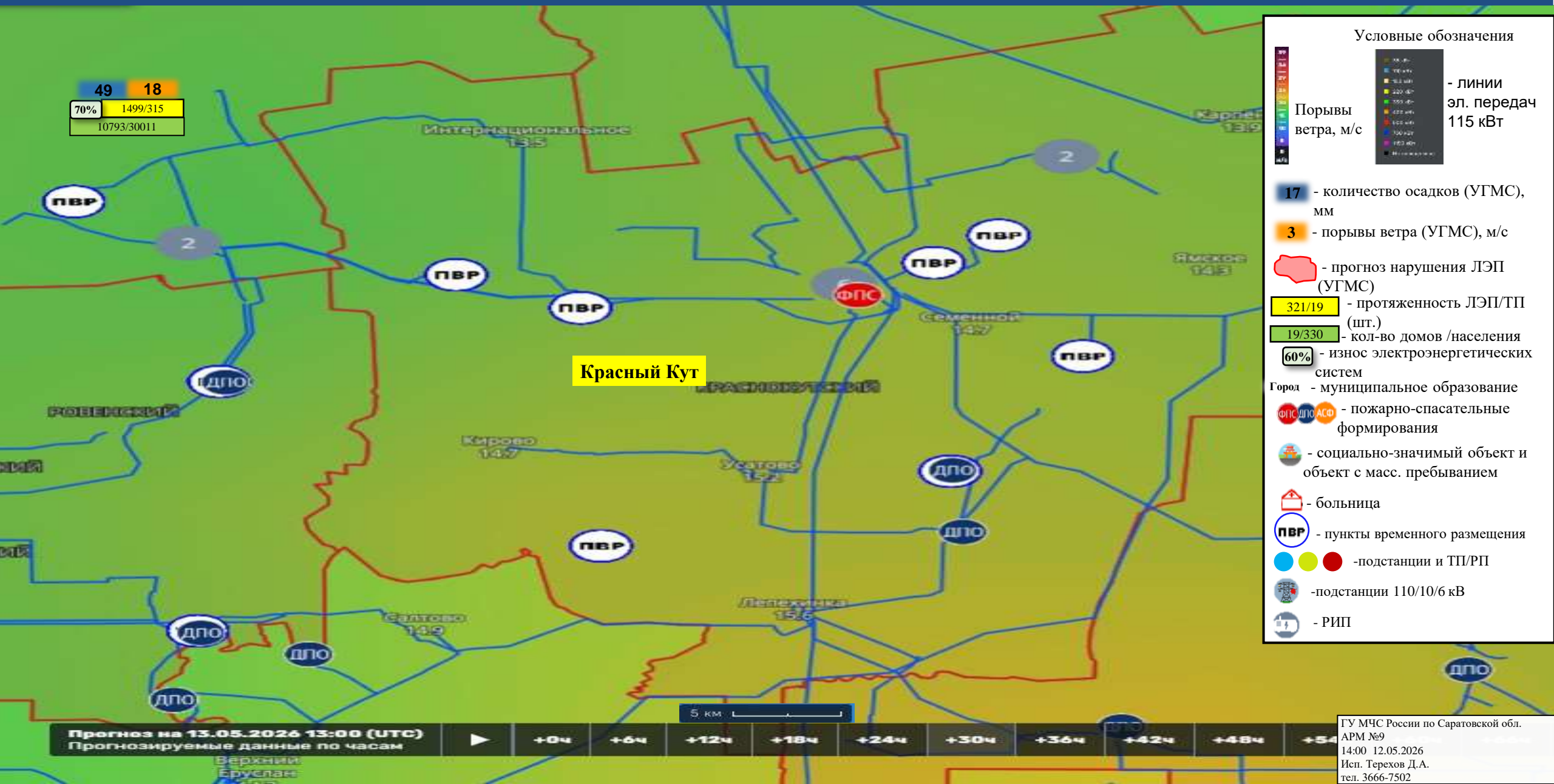
Город - муниципальное образование

Прогноз на 13.05.2026 13:00 (UTC) | Прогнозируемые данные по часам | +0ч | +6ч | +12ч | +18ч | +24ч | +30ч | +36ч | +42ч | +48ч | +54ч | +60ч | +66ч | +72ч | +78ч

ИНФОРМАЦИОННЫЕ МАТЕРИАЛЫ ПО ПОРЫВАМ ВЕТРА НА ТЕРРИТОРИИ БАЛАКОВСКОГО РАЙОНА САРАТОВСКОЙ ОБЛАСТИ (РИСК НАРУШЕНИЯ ЭЛЕКТРОСНАБЖЕНИЯ НА 13.05.2026)

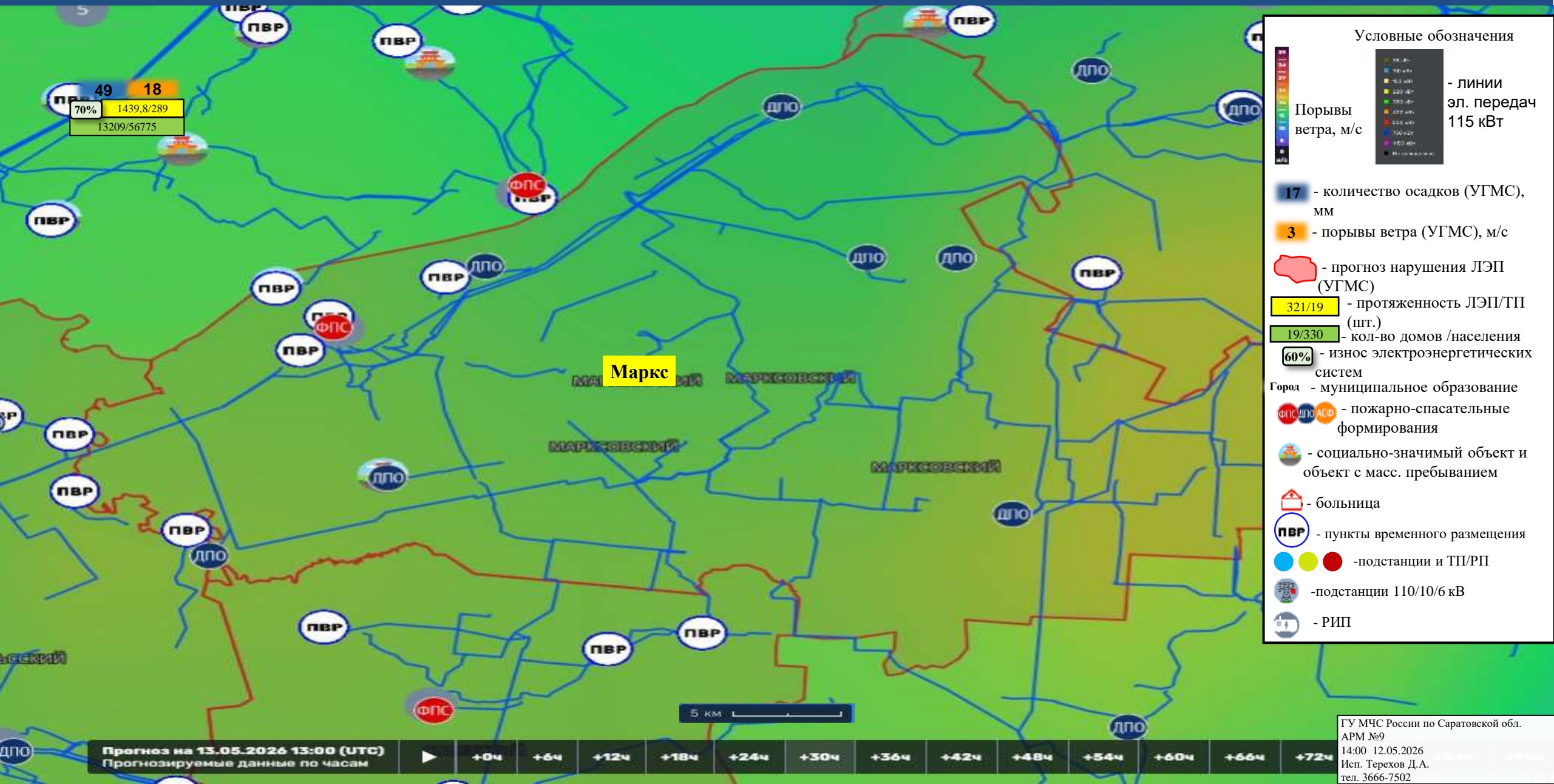


ИНФОРМАЦИОННЫЕ МАТЕРИАЛЫ ПО ПОРЫВАМ ВЕТРА НА ТЕРРИТОРИИ КРАСНОКУТСКОГО РАЙОНА САРАТОВСКОЙ ОБЛАСТИ (РИСК НАРУШЕНИЯ ЭЛЕКТРОСНАБЖЕНИЯ НА 13.05.2026)



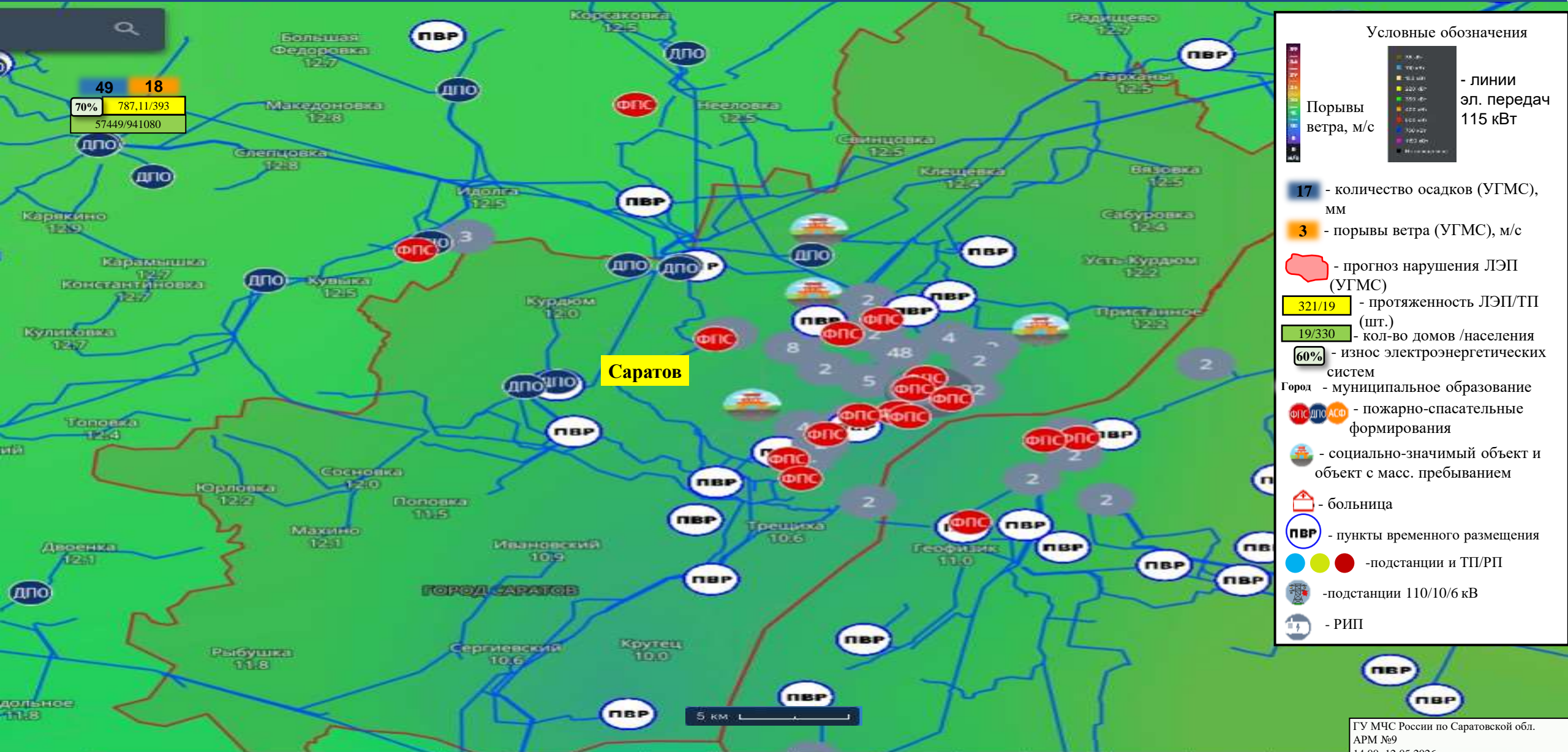
ИНФОРМАЦИОННЫЕ МАТЕРИАЛЫ ПО ПОРЫВАМ ВЕТРА НА ТЕРРИТОРИИ

МАРКСВОСКОГО РАЙОНА САРАТОВСКОЙ ОБЛАСТИ (РИСК НАРУШЕНИЯ ЭЛЕКТРОСНАБЖЕНИЯ НА 13.05.2026)



ИНФОРМАЦИОННЫЕ МАТЕРИАЛЫ ПО ПОРЫВАМ ВЕТРА НА ТЕРРИТОРИИ

МО Г. САРАТОВ РАЙОНА САРАТОВСКОЙ ОБЛАСТИ (РИСК НАРУШЕНИЯ ЭЛЕКТРОСНАБЖЕНИЯ НА 13.05.2026)



Прогноз на 13.05.2026 13:00 (UTC) Прогнозируемые данные по часам

+0ч	+6ч	+12ч	+18ч	+24ч	+30ч	+36ч	+42ч	+48ч	+54ч	+60ч
-----	-----	------	------	------	------	------	------	------	------	------

ИНФОРМАЦИОННЫЕ МАТЕРИАЛЫ ПО ПОРЫВАМ ВЕТРА НА ТЕРРИТОРИИ

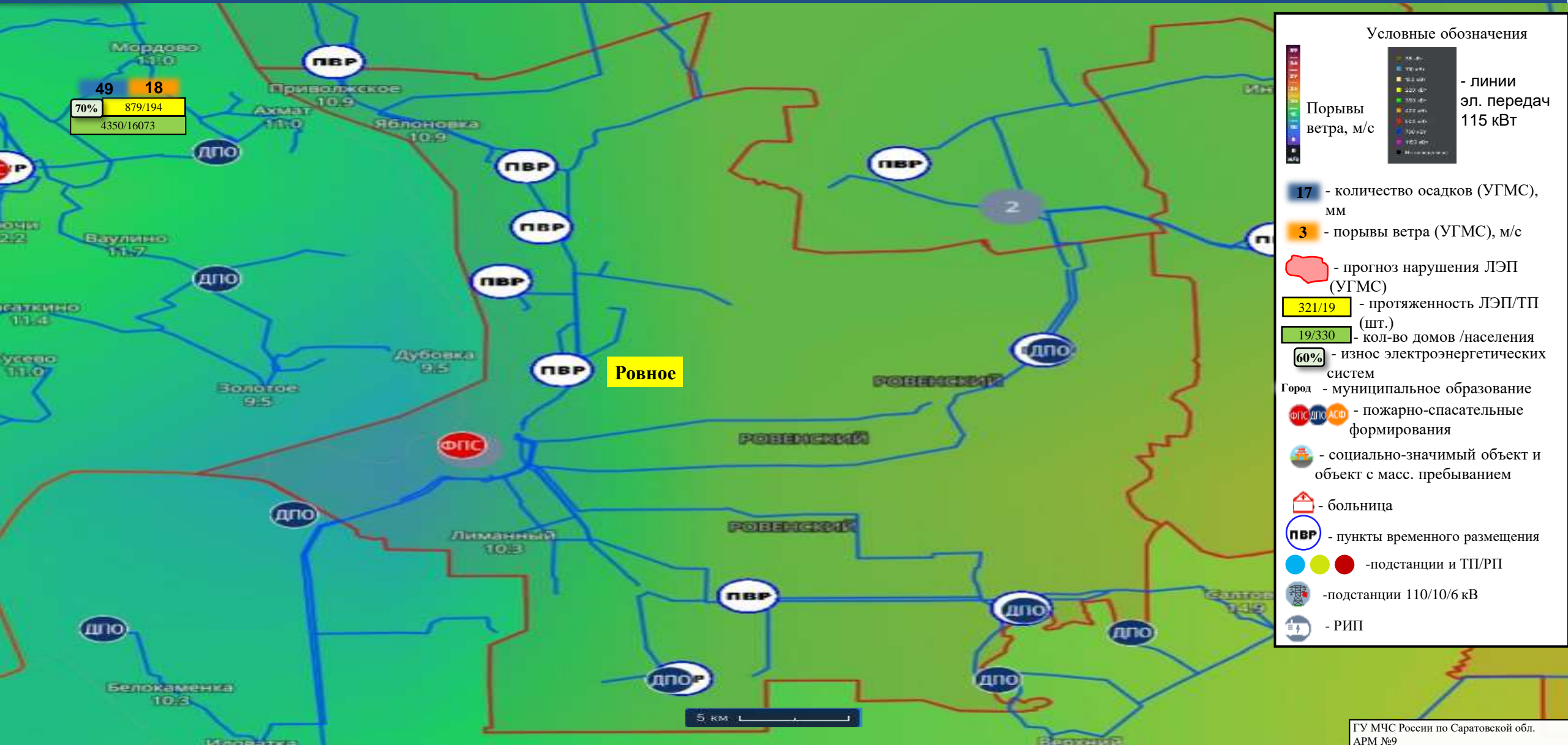
ПИТЕРСКОГО РАЙОНА САРАТОВСКОЙ ОБЛАСТИ (РИСК НАРУШЕНИЯ ЭЛЕКТРОСНАБЖЕНИЯ НА 13.05.2026)



Условные обозначения

- Порывы ветра, м/с
- Линии эл. передач 115 кВ
- 17 - количество осадков (УГМС), мм
- 3 - порывы ветра (УГМС), м/с
- Прогноз нарушения ЛЭП (УГМС)
- 321/19 - протяженность ЛЭП/ТП (шт.)
- 19/330 - кол-во домов /населения
- 60% - износ электроэнергетических систем
- Город - муниципальное образование
- ФПС, ДПО, АСФ - пожарно-спасательные формирования
- Социально-значимый объект и объект с масс. пребыванием
- Больница
- ПВР - пункты временного размещения
- Подстанции и ТП/РП
- Подстанции 110/10/6 кВ
- РИП

ИНФОРМАЦИОННЫЕ МАТЕРИАЛЫ ПО ПОРЫВАМ ВЕТРА НА ТЕРРИТОРИИ РОВЕНСКОГО РАЙОНА САРАТОВСКОЙ ОБЛАСТИ (РИСК НАРУШЕНИЯ ЭЛЕКТРОСНАБЖЕНИЯ НА 13.05.2026)



Условные обозначения

- Порывы ветра, м/с
- количество осадков (УГМС), мм
- порывы ветра (УГМС), м/с
- прогноз нарушения ЛЭП (УГМС)
- 321/19 - протяженность ЛЭП/ТП (шт.)
- 19/330 - кол-во домов /населения
- 60% - износ электроэнергетических систем
- Город - муниципальное образование
- ФПС, ДПО, АСФ - пожарно-спасательные формирования
- социально-значимый объект и объект с масс. пребыванием
- больница
- пункты временного размещения
- подстанции и ТП/РП
- подстанции 110/10/6 кВ
- РИП

ИНФОРМАЦИОННЫЕ МАТЕРИАЛЫ ПО ПОРЫВАМ ВЕТРА НА ТЕРРИТОРИИ СОВЕТСКОГО РАЙОНА САРАТОВСКОЙ ОБЛАСТИ (РИСК НАРУШЕНИЯ ЭЛЕКТРОСНАБЖЕНИЯ НА 13.05.2026)



Условные обозначения

<p>Порывы ветра, м/с</p>	<p>- линии эл. передач 115 кВТ</p>
<p>17 - количество осадков (УГМС), мм</p> <p>3 - порывы ветра (УГМС), м/с</p> <p> - прогноз нарушения ЛЭП (УГМС)</p> <p>321/19 - протяженность ЛЭП/ТП (шт.)</p> <p>19/330 - кол-во домов /населения</p> <p>60% - износ электроэнергетических систем</p> <p> - муниципальное образование</p> <p> - пожарно-спасательные формирования</p> <p> - социально-значимый объект и объект с масс. пребыванием</p> <p> - больница</p> <p> - пункты временного размещения</p> <p> - подстанции и ТП/РП</p> <p> - подстанции 110/10/6 кВ</p> <p> - РИП</p>	

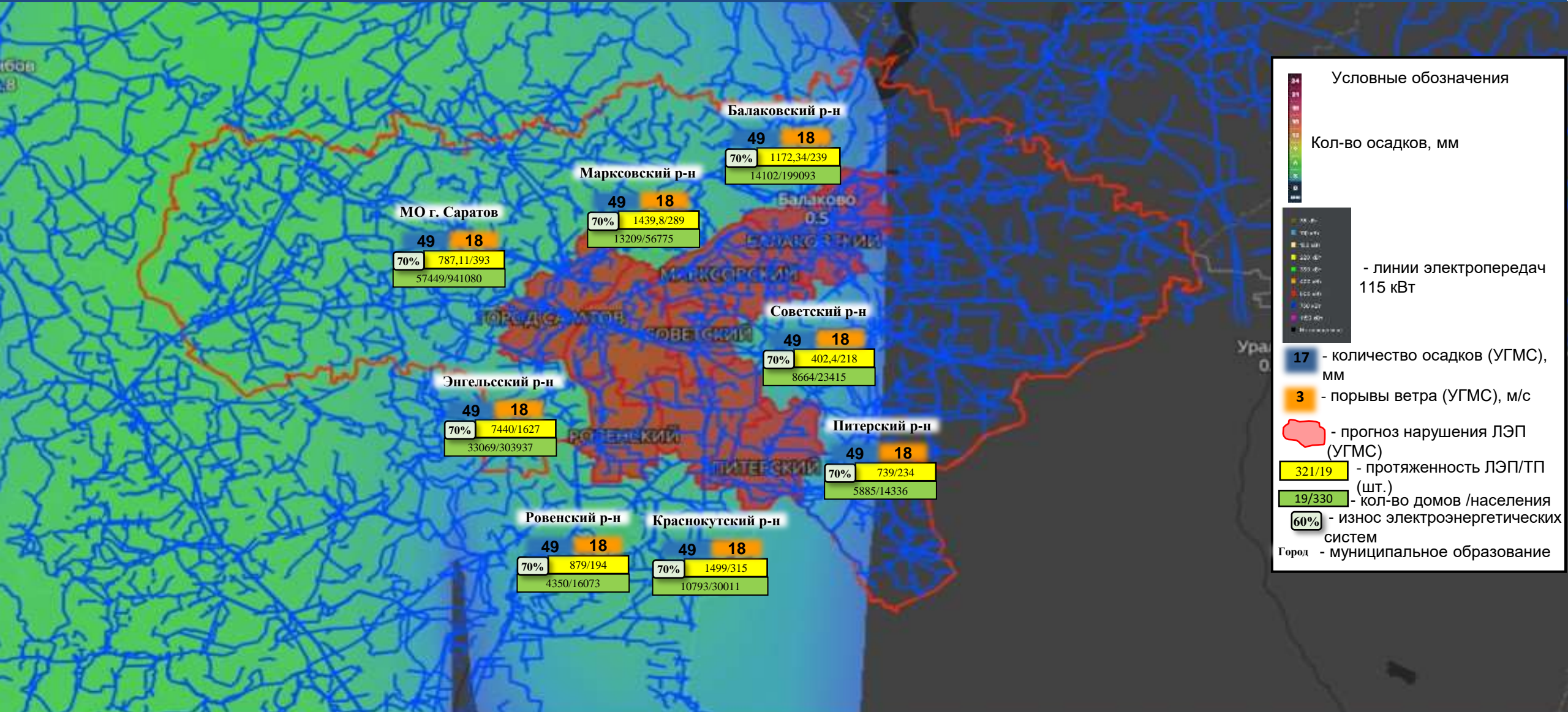
Прогноз на 13.05.2026 13:00 (UTC)
Прогнозируемые данные по часам

▶ +0ч +6ч +12ч +18ч +24ч +30ч +36ч +42ч +48ч +54ч

ИНФОРМАЦИОННЫЕ МАТЕРИАЛЫ ПО ПОРЫВАМ ВЕТРА НА ТЕРРИТОРИИ ЭНГЕЛЬСКОГО РАЙОНА САРАТОВСКОЙ ОБЛАСТИ (РИСК НАРУШЕНИЯ ЭЛЕКТРОСНАБЖЕНИЯ НА 13.05.2026)



ИНФОРМАЦИОННЫЕ МАТЕРИАЛЫ ПО ОСАДКАМ НА ТЕРРИТОРИИ САРАТОВСКОЙ ОБЛАСТИ (РИСК НАРУШЕНИЯ ЭЛЕКТРОСНАБЖЕНИЯ НА 13.05.2026)



Условные обозначения

Кол-во осадков, мм

- линии электропередач 115 кВТ

17 - количество осадков (УГМС), мм

3 - порывы ветра (УГМС), м/с

прогноз нарушения ЛЭП (УГМС)

321/19 - протяженность ЛЭП/ТП (шт.)

19/330 - кол-во домов /населения

60% - износ электросистем

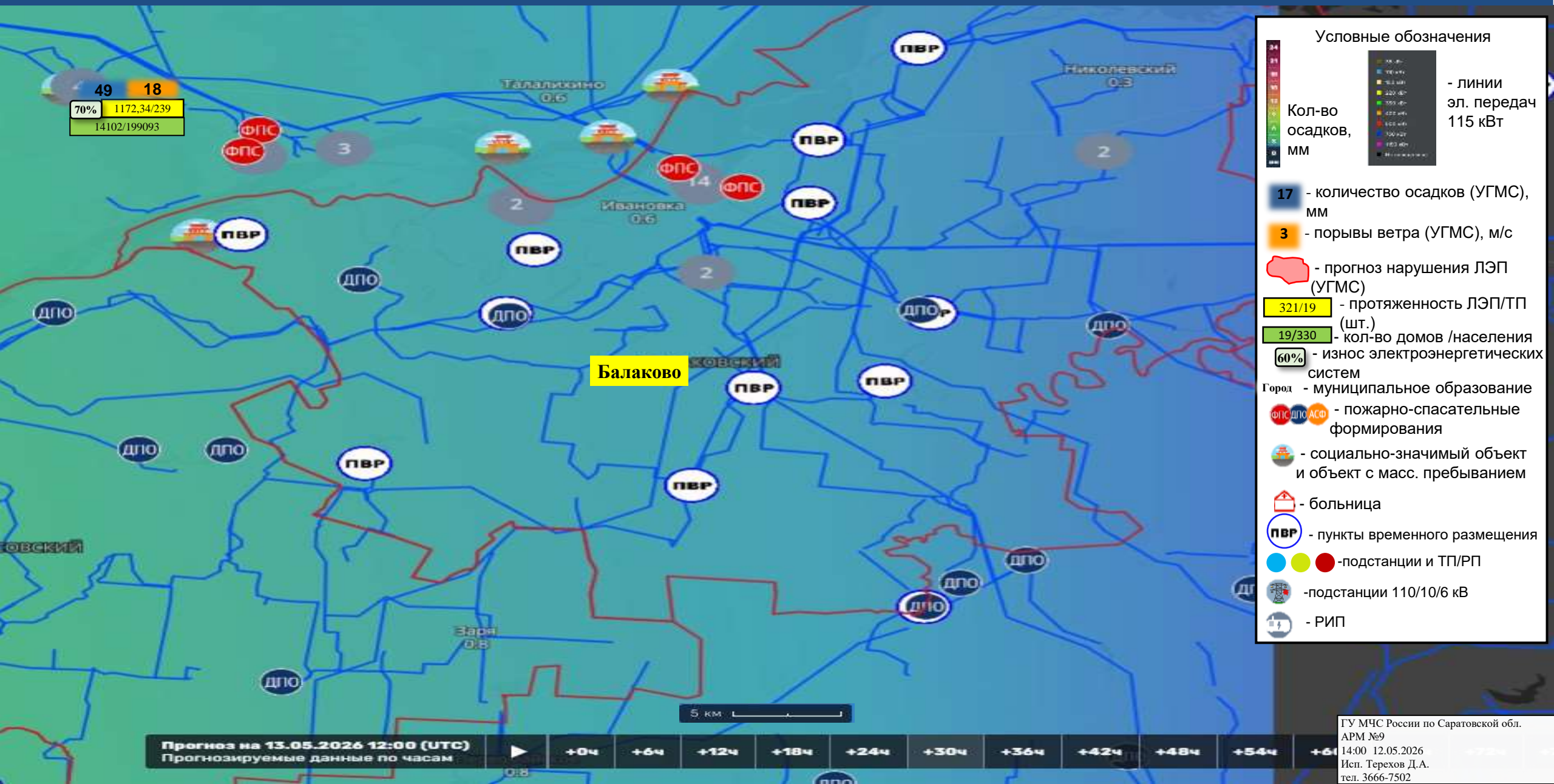
Город - муниципальное образование

Прогноз на 13.05.2026 12:00 (UTC) | Прогнозируемые данные по часам

+0ч +6ч +12ч +18ч +24ч +30ч +36ч +42ч +48ч +54ч +60ч +66ч

30 км

ИНФОРМАЦИОННЫЕ МАТЕРИАЛЫ ПО ОСАДКАМ НА ТЕРРИТОРИИ БАЛАКОВСКОГО РАЙОНА САРАТОВСКОЙ ОБЛАСТИ (РИСК НАРУШЕНИЯ ЭЛЕКТРОСНАБЖЕНИЯ НА 13.05.2026)



49 18
70% 1172,34/239
14102/199093

Условные обозначения

Кол-во осадков, мм

17 - количество осадков (УГМС), мм

3 - порывы ветра (УГМС), м/с

 - прогноз нарушения ЛЭП (УГМС)

321/19 - протяженность ЛЭП/ТП (шт.)

19/330 - кол-во домов /населения

60% - износ электроэнергетических систем

Город - муниципальное образование

ФПС ДПО АСФ - пожарно-спасательные формирования

- социально-значимый объект и объект с масс. пребыванием

- больница

ПВР - пункты временного размещения

● ● ● -подстанции и ТП/РП

- подстанции 110/10/6 кВ

- РИП

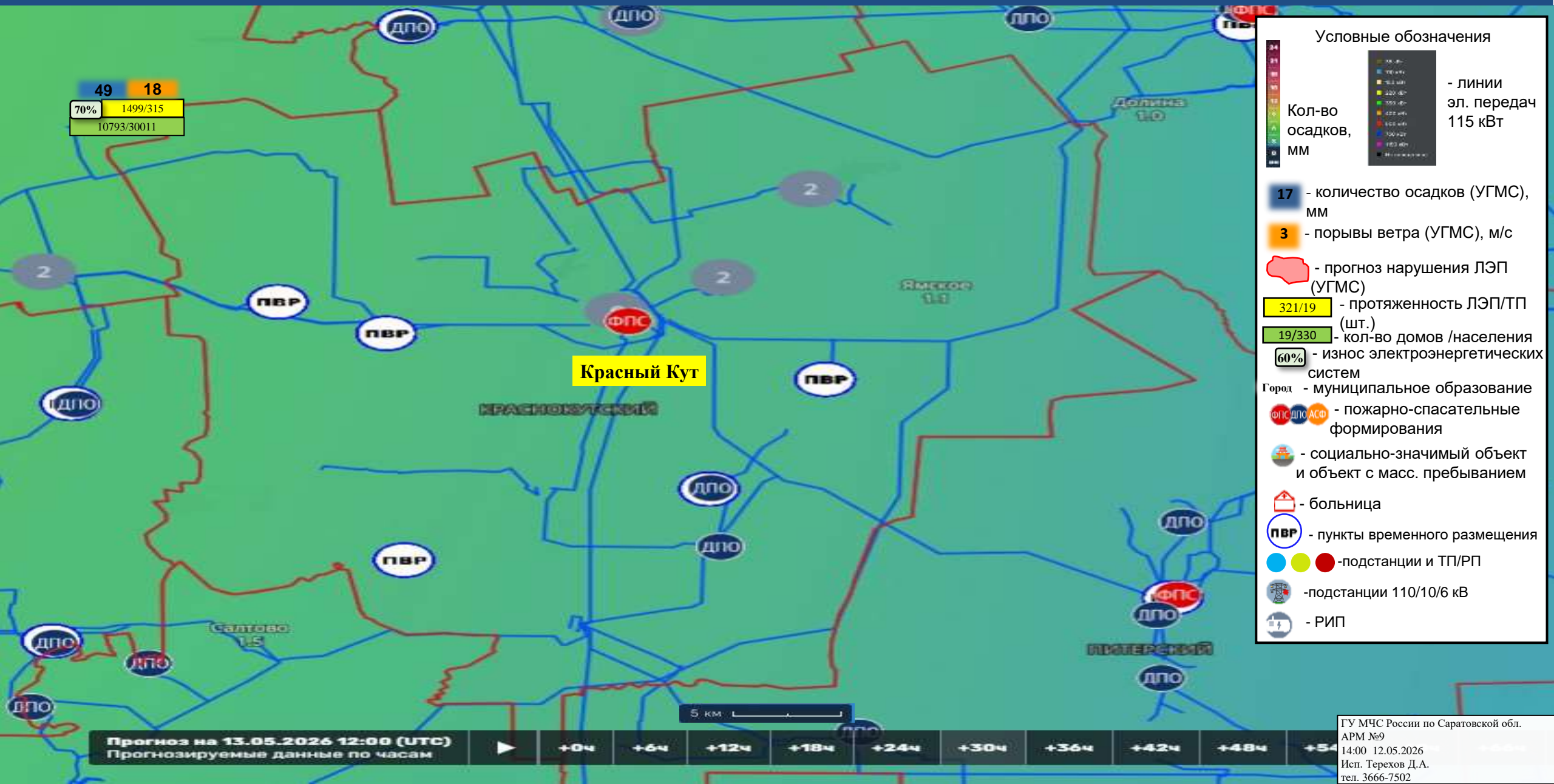
- линии эл. передач 115 кВт

Прогноз на 13.05.2026 12:00 (UTC)
Прогнозируемые данные по часам

▶ +0ч +6ч +12ч +18ч +24ч +30ч +36ч +42ч +48ч +54ч +60ч

ГУ МЧС России по Саратовской обл.
АРМ №9
14:00 12.05.2026
Исп. Терехов Д.А.
тел. 3666-7502

ИНФОРМАЦИОННЫЕ МАТЕРИАЛЫ ПО ОСАДКАМ НА ТЕРРИТОРИИ КРАСНОКУТСКОГО РАЙОНА САРАТОВСКОЙ ОБЛАСТИ (РИСК НАРУШЕНИЯ ЭЛЕКТРОСНАБЖЕНИЯ НА 13.05.2026)



49 18
70% 1499/315
10793/30011

Условные обозначения

		- линии эл. передач 115 кВт
Кол-во осадков, мм		
17		- количество осадков (УГМС), мм
3		- порывы ветра (УГМС), м/с
		- прогноз нарушения ЛЭП (УГМС)
321/19		- протяженность ЛЭП/ТП (шт.)
19/330		- кол-во домов /населения
60%		- износ электроэнергетических систем
Город		- муниципальное образование
		- пожарно-спасательные формирования
		- социально-значимый объект и объект с масс. пребыванием
		- больница
		- пункты временного размещения
		- подстанции и ТП/РП
		- подстанции 110/10/6 кВ
		- РИП

Красный Кут

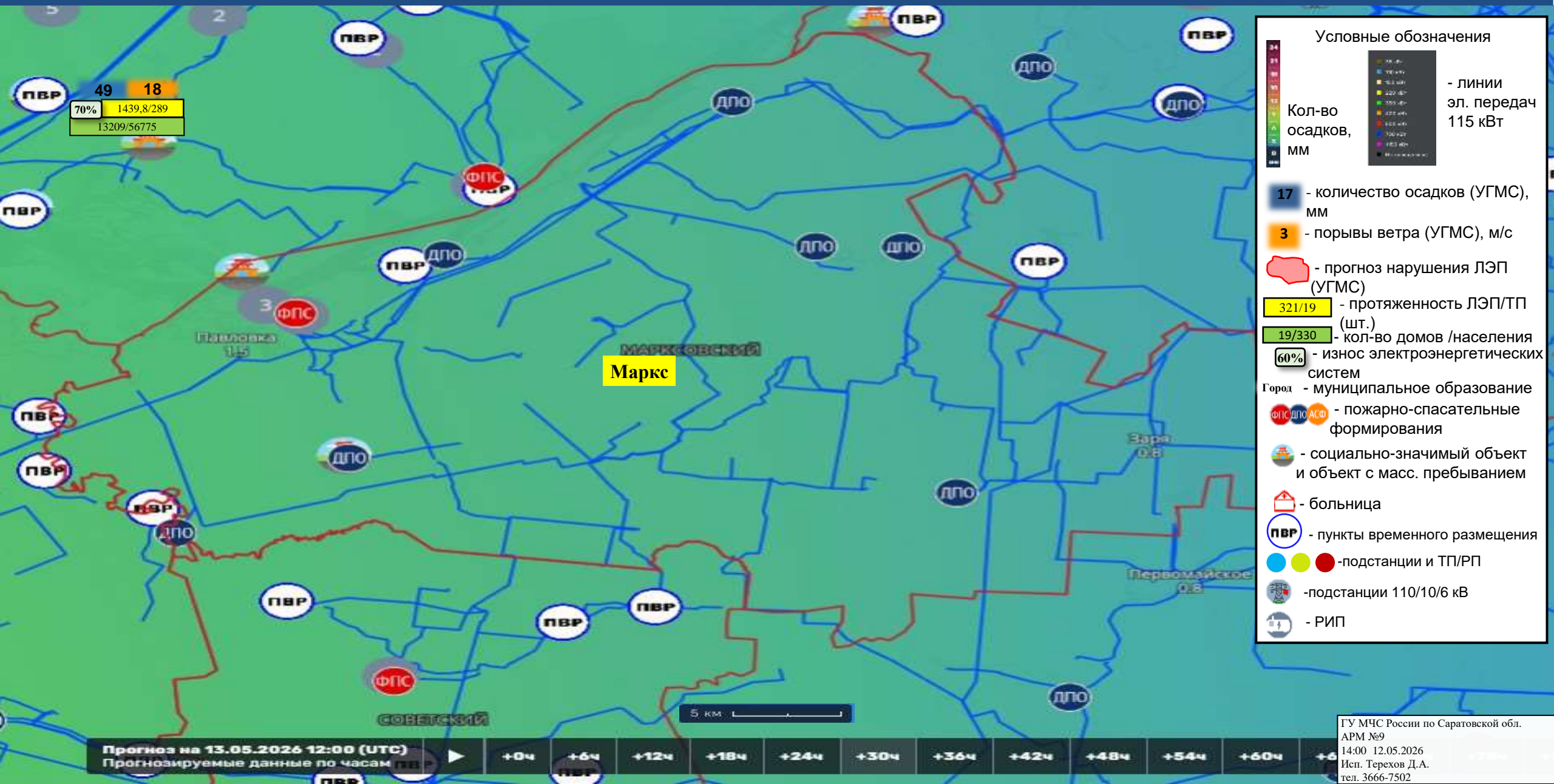
5 км

Прогноз на 13.05.2026 12:00 (UTC)
Прогнозируемые данные по часам

+0ч +6ч +12ч +18ч +24ч +30ч +36ч +42ч +48ч +54ч

ГУ МЧС России по Саратовской обл.
АРМ №9
14:00 12.05.2026
Исп. Терехов Д.А.
тел. 3666-7502

ИНФОРМАЦИОННЫЕ МАТЕРИАЛЫ ПО ОСАДКАМ НА ТЕРРИТОРИИ МАРКСВОСКОГО РАЙОНА САРАТОВСКОЙ ОБЛАСТИ (РИСК НАРУШЕНИЯ ЭЛЕКТРОСНАБЖЕНИЯ НА 13.05.2026)

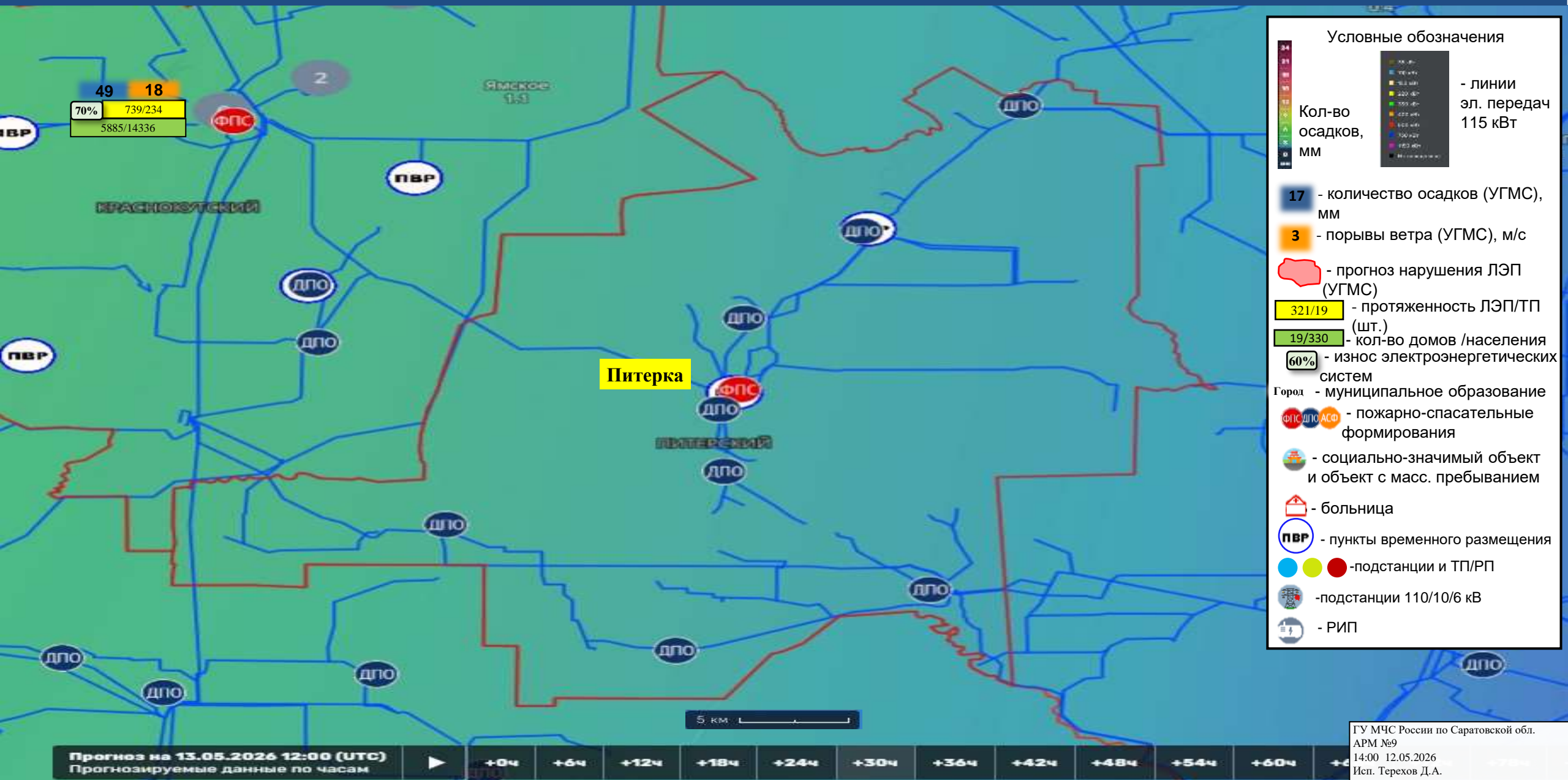


ИНФОРМАЦИОННЫЕ МАТЕРИАЛЫ ПО ОСАДКАМ НА ТЕРРИТОРИИ

МО Г. САРАТОВ РАЙОНА САРАТОВСКОЙ ОБЛАСТИ (РИСК НАРУШЕНИЯ ЭЛЕКТРОСНАБЖЕНИЯ НА 13.05.2026)



ИНФОРМАЦИОННЫЕ МАТЕРИАЛЫ ПО ОСАДКАМ НА ТЕРРИТОРИИ ПИТЕРСКОГО РАЙОНА САРАТОВСКОЙ ОБЛАСТИ (РИСК НАРУШЕНИЯ ЭЛЕКТРОСНАБЖЕНИЯ НА 13.05.2026)



ИНФОРМАЦИОННЫЕ МАТЕРИАЛЫ ПО ОСАДКАМ НА ТЕРРИТОРИИ РОВЕНСКОГО РАЙОНА САРАТОВСКОЙ ОБЛАСТИ (РИСК НАРУШЕНИЯ ЭЛЕКТРОСНАБЖЕНИЯ НА 13.05.2026)



ИНФОРМАЦИОННЫЕ МАТЕРИАЛЫ ПО ОСАДКАМ НА ТЕРРИТОРИИ СОВЕТСКОГО РАЙОНА САРАТОВСКОЙ ОБЛАСТИ (РИСК НАРУШЕНИЯ ЭЛЕКТРОСНАБЖЕНИЯ НА 13.05.2026)



49 18
70% 402,4/218
8664/23415

Степное

Условные обозначения

	Кол-во осадков, мм		- линии эл. передач 115 кВт
	17 - количество осадков (УГМС), мм		- прогноз нарушения ЛЭП (УГМС)
	3 - порывы ветра (УГМС), м/с		- протяженность ЛЭП/ТП (шт.)
	- прогноз нарушения ЛЭП (УГМС)		- кол-во домов /населения
	60% - износ электроэнергетических систем		Город - муниципальное образование
	ФПС ДПО АСФ - пожарно-спасательные формирования		- больница
	- социально-значимый объект и объект с масс. пребыванием		- пункты временного размещения
	- подстанции и ТП/РП		- подстанции 110/10/6 кВ
	- РИП		

5 км

Прогноз на 13.05.2026 12:00 (UTC)
Прогнозируемые данные по часам

+0ч +6ч +12ч +18ч +24ч +30ч

ИНФОРМАЦИОННЫЕ МАТЕРИАЛЫ ПО ОСАДКАМ НА ТЕРРИТОРИИ ЭНГЕЛЬСКОГО РАЙОНА САРАТОВСКОЙ ОБЛАСТИ (РИСК НАРУШЕНИЯ ЭЛЕКТРОСНАБЖЕНИЯ НА 13.05.2026)

