



**ЕЖЕДНЕВНЫЙ ПРОГНОЗ ВОЗМОЖНЫХ
ЧРЕЗВЫЧАЙНЫХ СИТУАЦИЙ НА ТЕРРИТОРИИ
САРАТОВСКОЙ ОБЛАСТИ
(на 30.01.2026)**

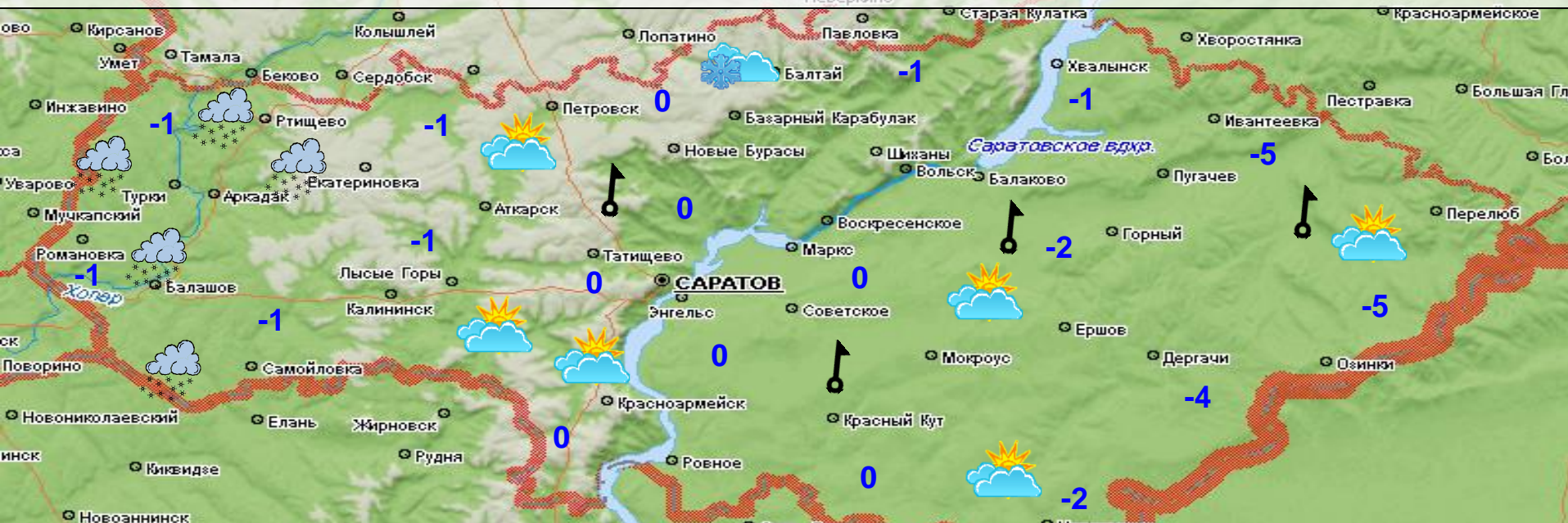
ЕЖЕДНЕВНЫЙ МЕТЕОРОЛОГИЧЕСКИЙ ПРОГНОЗ НА ТЕРРИТОРИИ САРАТОВСКОЙ ОБЛАСТИ НА ДЕНЬ 30 ЯНВАРЯ 2026 года

6.1.1.1.1

 ясно	 гололёд	 Облачно с прояснениями	 облачно
 порывы ветра более 15 м/с	 гроза	 мокрый снег	 небольшой снег
 сильный снег	 дождь	 осадки	 туман
 сильный дождь	 морось	 снег	 метель
 резкое понижение t°	 изморозь	 небольшой дождь	 гололеда на дорогах

Опасные метеорологические явления: не прогнозируются.

Неблагоприятные метеорологические явления (жёлтый уровень опасности): ночью и днём 29.01.2026 местами по Саратовской области и в г. Саратове ожидается туман 500 м и менее. Ночью и днём 29.01.2026 местами по Саратовской области ожидается усиление южного ветра, порывы до 15 м/с.

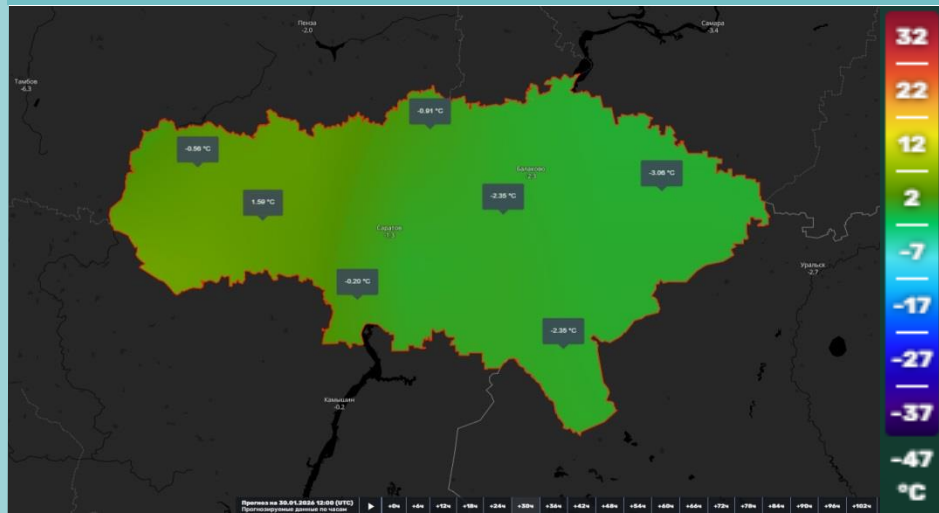


30.01.2026: ночь: облачно. Местами небольшие, в отдельных районах умеренные осадки (снег, мокрый снег, дождь). Местами ухудшение видимости в осадках и тумане, гололедно-изморозевые отложения, налипание мокрого снега, на дорогах гололеда. Ветер южной четверти 4-9 м/с, местами порывы до 15 м/с. Температура -0...-5°, в Левобережье местами до -10°. **День:** облачно. Небольшие, местами умеренные осадки (снег, мокрый снег, дождь). Местами ухудшение видимости в осадках и тумане, гололедно-изморозевые отложения, налипание мокрого снега, на дорогах гололеда. Ветер южной четверти 4-9 м/с, местами порывы до 15 м/с. Температура +2...-3°, в Левобережье местами до -8°.

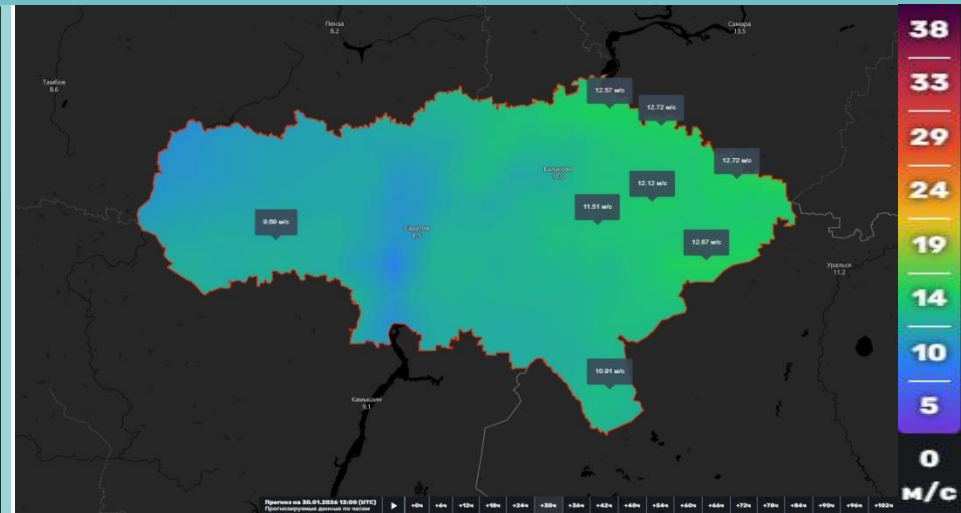
ВОЗДЕЙСТВИЕ ЦИКЛОНОВ И АТМОСФЕРНЫХ ФРОНТОВ НА ТЕРРИТОРИЮ САРАТОВСКОЙ ОБЛАСТИ НА ДЕНЬ 30 ЯНВАРЯ 2026 года

6.1.1.1.2

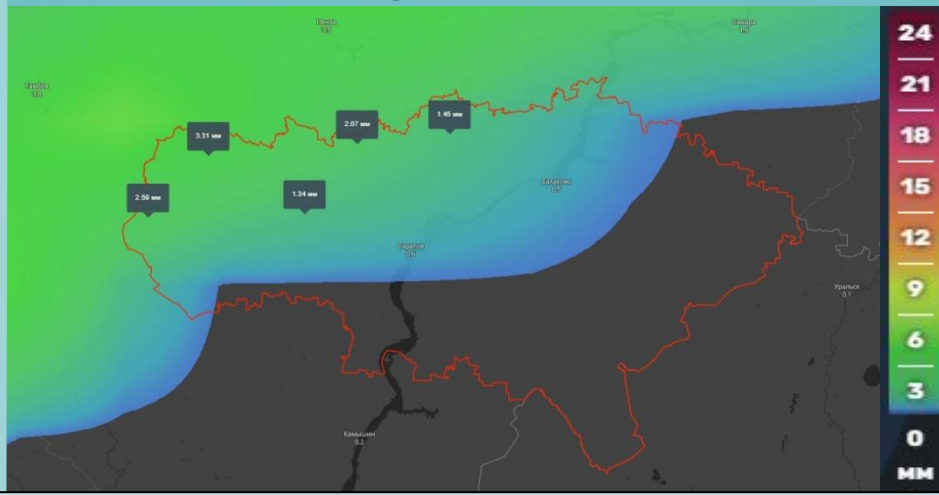
Мониторинг температурных показателей



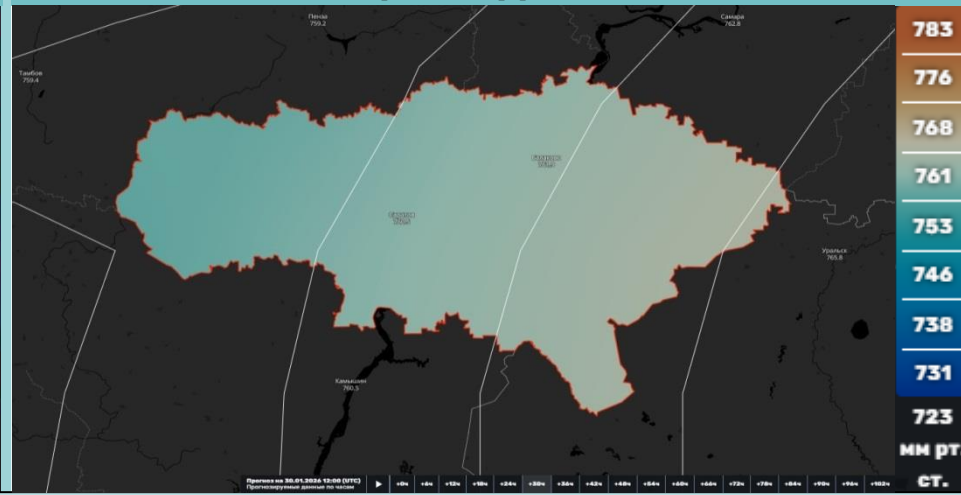
Мониторинг ветровой нагрузки



Мониторинг выпадения осадков



Мониторинг атмосферного давления



30.01.2026: ночь: облачно. Местами небольшие, в отдельных районах умеренные осадки (снег, мокрый снег, дождь). Местами ухудшение видимости в осадках и тумане, гололедно-изморозевые отложения, налипание мокрого снега, на дорогах гололедица. Ветер южной четверти 4-9 м/с, местами порывы до 15 м/с. Температура -0...-5°, в Левобережье местами до -10°. **День:** облачно. Небольшие, местами умеренные осадки (снег, мокрый снег, дождь). Местами ухудшение видимости в осадках и тумане, гололедно-изморозевые отложения, налипание мокрого снега, на дорогах гололедица. Ветер южной четверти 4-9 м/с, местами порывы до 15 м/с. Температура +2...-3°, в Левобережье местами до -8°.

РИСКИ ВОЗНИКНОВЕНИЯ АВАРИЙ НА ОБЪЕКТАХ ВОЗДУШНОГО ТРАНСПОРТА Г. САРАТОВ САРАТОВСКОЙ ОБЛАСТИ НА 30 ЯНВАРЯ 2026 года

Опасные метеорологические явления: не прогнозируются.

Неблагоприятные метеорологические явления (жёлтый уровень опасности): 30.01.26 местами по Саратовской области ожидается ухудшение видимости в осадках и тумане 500 м и менее, усиление ветра южной четверти, местами порывы 15 м/с, на дорогах гололедица.

Возникновение ЧС и происшествий на авиационном транспорте, связанных с их падением, не прогнозируется. Прогнозируются нарушения в работе авиационного транспорта, вызванные неблагоприятными погодными явлениями (ухудшение видимости в осадках и тумане (500 м и менее), гололедно-изморозевые отложения).

Международный аэропорт "Гагарин"

Гагарин — новый международный аэропорт города Саратова. Находится в Саратовской области, к северу от села Сабуровка. Расстояние по прямой между старым и новым аэропортами составляет 20 км (на северо-восток).

н.п. Расловка 1-я

Крупных аварий на объектах воздушного транспорта за последние 5 лет не произошло

н.п. Сабуровка

При крушении воздушного судна эвакуационные мероприятия осуществляются при необходимости в оперативном порядке с использованием имеющихся ПВР, сил и средств. Маршрутами эвакуации является дорожная сеть района

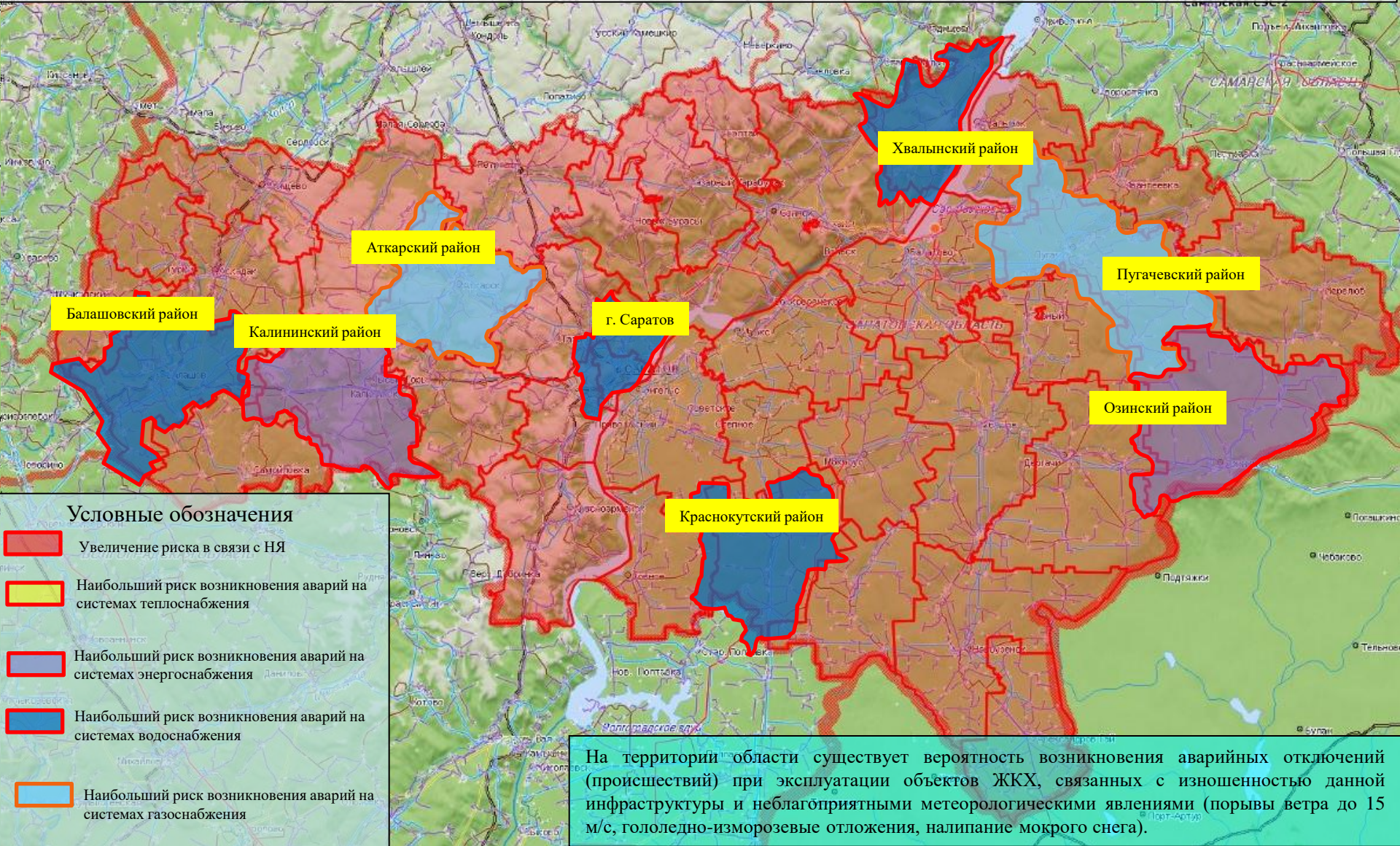
Наименование лечебно-профилактического учреждения	Кол-во койко-мест	Адрес
1-я Городская больница (больница скорой медпомощи)	592	Ул. Хользунова д.19 тел.20-02-63
2-я Городская больница	540	Ул. Чернышевского 131 тел.39-28-27
3-я Городская больница	697	Бол. Садовая д.137 тел.56-93-56
Областная клиническая больница	1019	Смирновское ущелье тел. 51-07-54

РИСК ВОЗНИКНОВЕНИЯ АВАРИЙ НА СИСТЕМАХ ЖКХ И ЭНЕРГЕТИКИ НА ТЕРРИТОРИИ САРАТОВСКОЙ ОБЛАСТИ НА 30 ЯНВАРЯ 2026 года

6.1.1.1.4

Опасные метеорологические явления: не прогнозируются.

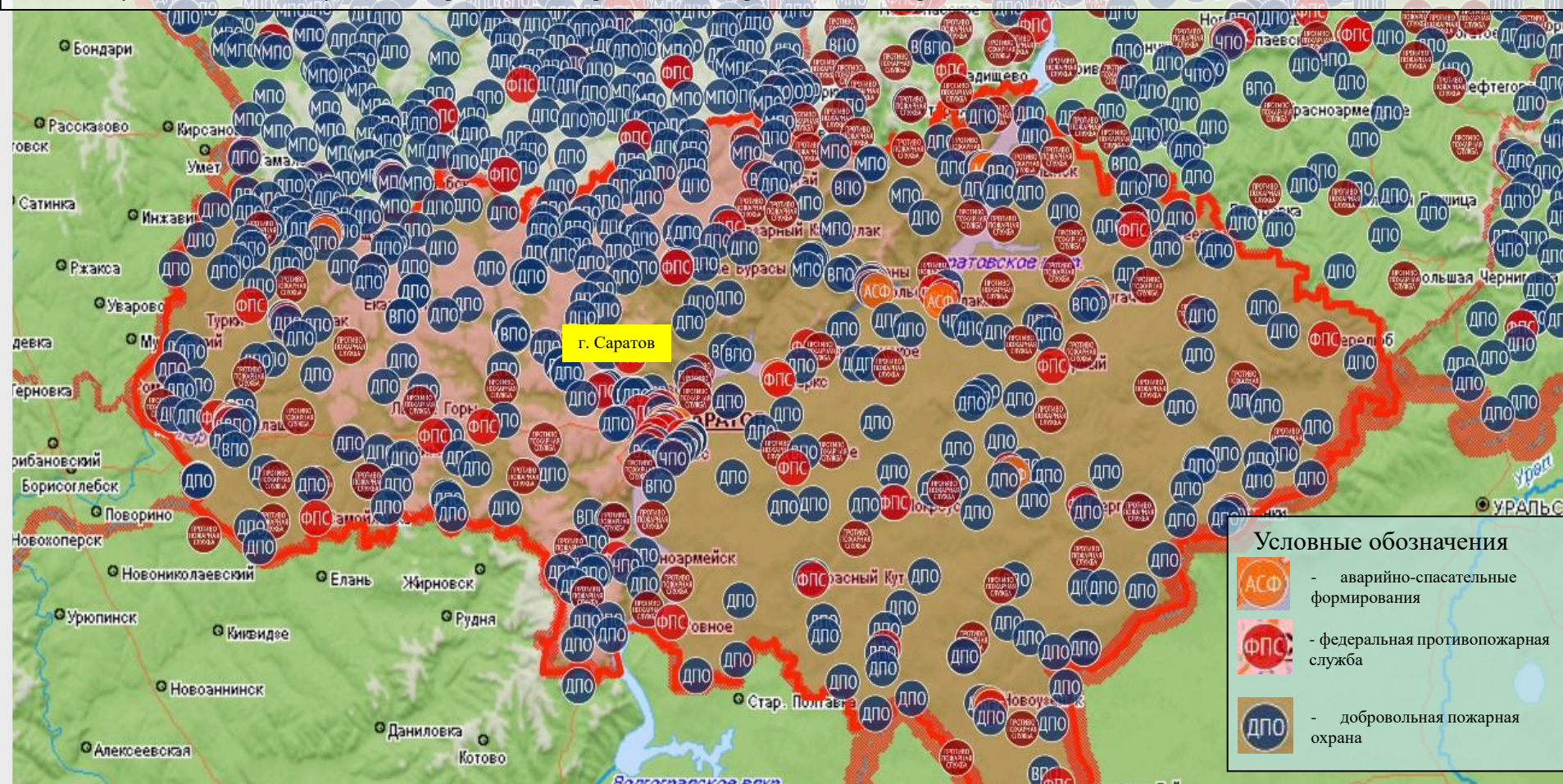
Неблагоприятные метеорологические явления (жёлтый уровень опасности): 30.01.26 местами по Саратовской области ожидается ухудшение видимости в осадках и тумане 500 м и менее, усиление ветра южной четверти, местами порывы 15 м/с, на дорогах гололедица.



РИСКИ ВОЗНИКНОВЕНИЯ ТЕХНОГЕННЫХ ПОЖАРОВ НА ТЕРРИТОРИИ САРАТОВСКОЙ ОБЛАСТИ НА 30 ЯНВАРЯ 2026 года

Опасные метеорологические явления: не прогнозируются.

Неблагоприятные метеорологические явления (жёлтый уровень опасности): 30.01.26 местами по Саратовской области ожидается ухудшение видимости в осадках и тумане 500 м и менее, усиление ветра южной четверти, местами порывы 15 м/с, на дорогах гололедица.



Сценарий возможного развития ЧС по пожарам :

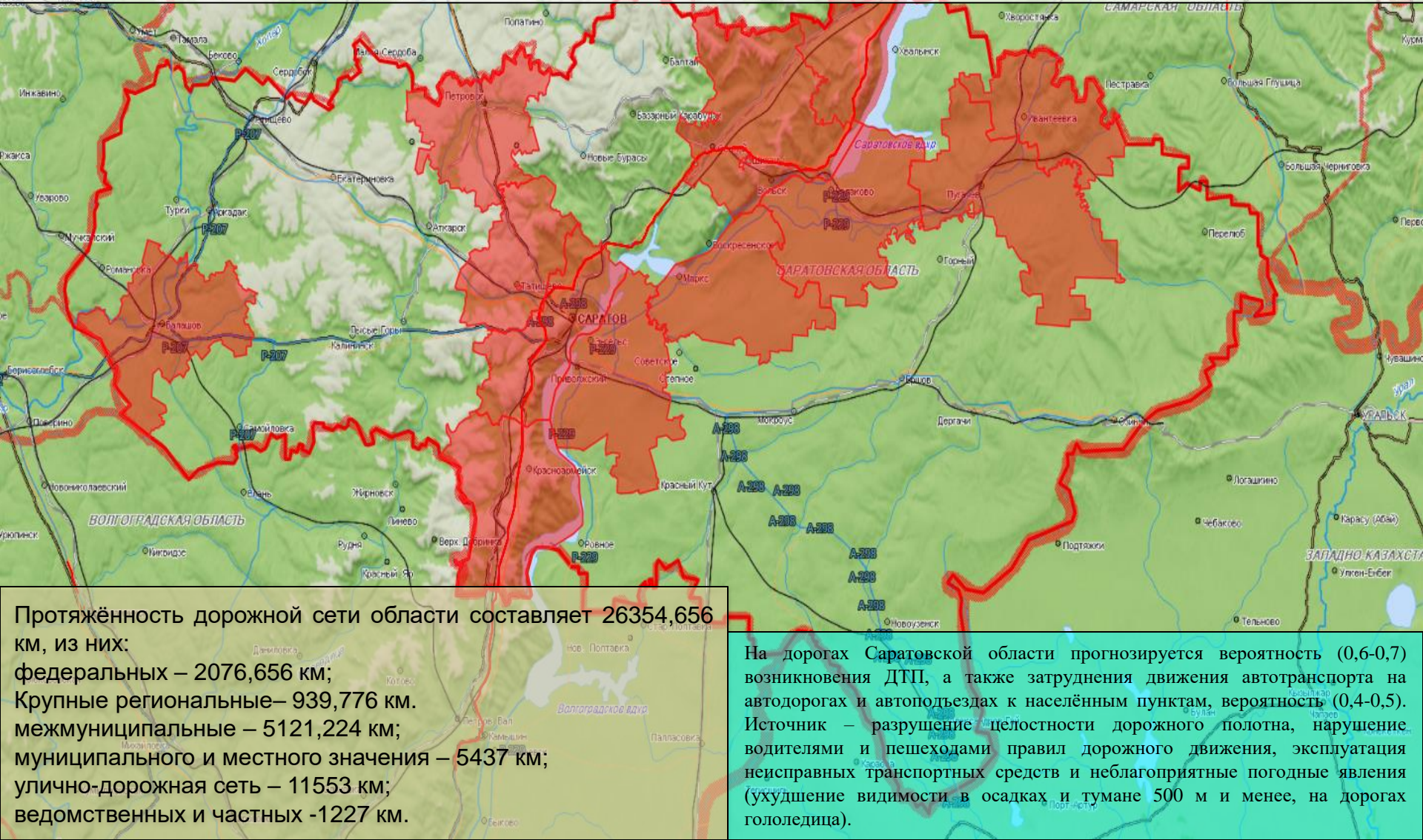
Существует вероятность возникновения техногенных пожаров, связанных с несоблюдением правил пожарной безопасности, неосторожным обращением с огнем, нарушением правил эксплуатации бытовых отопительных приборов и увеличением нагрузки на электросеть в условиях зимних погодных явлений. Особое внимание обращено на всю территорию Саратовской области.

Существует вероятность отравления людей угарным газом и взрывов бытового газа в жилых домах из-за нарушения правил безопасности при использовании газового оборудования. Особое внимание обращено на всю территорию Саратовской области.

РИСКИ ВОЗНИКНОВЕНИЯ ДТП НА 30 ЯНВАРЯ 2026 года

Опасные метеорологические явления: не прогнозируются.

Неблагоприятные метеорологические явления (жёлтый уровень опасности): 30.01.26 местами по Саратовской области ожидается ухудшение видимости в осадках и тумане 500 м и менее, усиление ветра южной четверти, местами порывы 15 м/с, на дорогах гололедица.



Протяжённость дорожной сети области составляет 26354,656 км, из них:

- федеральных – 2076,656 км;
- Крупные региональные – 939,776 км;
- межмуниципальные – 5121,224 км;
- муниципального и местного значения – 5437 км;
- улично-дорожная сеть – 11553 км;
- ведомственных и частных -1227 км.

На дорогах Саратовской области прогнозируется вероятность (0,6-0,7) возникновения ДТП, а также затруднения движения автотранспорта на автодорогах и автоподъездах к населённым пунктам, вероятность (0,4-0,5). Источник – разрушение целостности дорожного полотна, нарушение водителями и пешеходами правил дорожного движения, эксплуатация неисправных транспортных средств и неблагоприятные погодные явления (ухудшение видимости в осадках и тумане 500 м и менее, на дорогах гололедица).

РИСК ВОЗНИКНОВЕНИЯ ЧС СВЯЗАННЫХ С БИОЛОГИЧЕСКОЙ ОПАСНОСТЬЮ НА ТЕРРИТОРИИ САРАТОВСКОЙ ОБЛАСТИ НА 30 ЯНВАРЯ 2026 года

Опасные метеорологические явления: не прогнозируются.

Неблагоприятные метеорологические явления (жёлтый уровень опасности): 30.01.26 местами по Саратовской области ожидается ухудшение видимости в осадках и тумане 500 м и менее, усиление ветра южной четверти, местами порывы 15 м/с, на дорогах гололедица.

