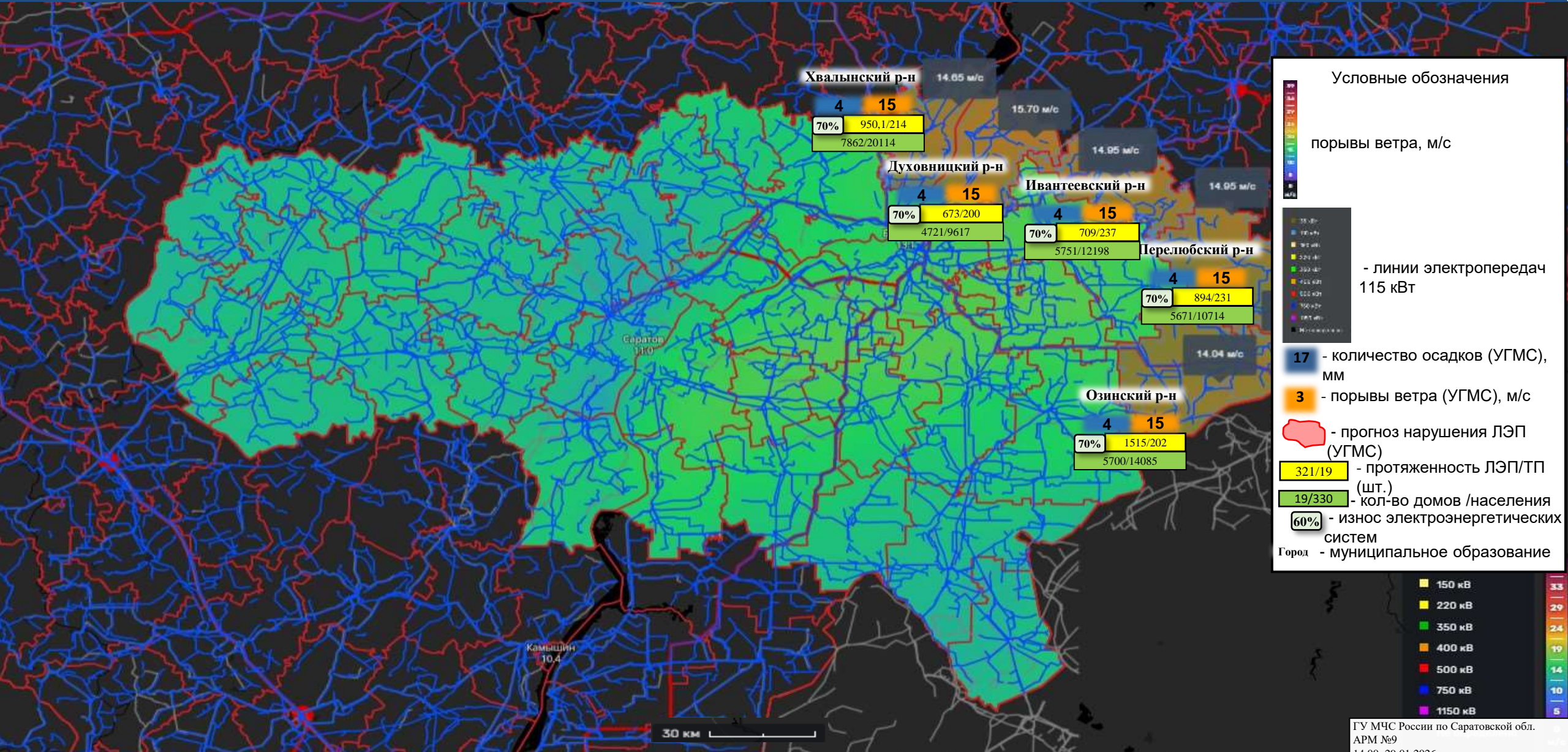


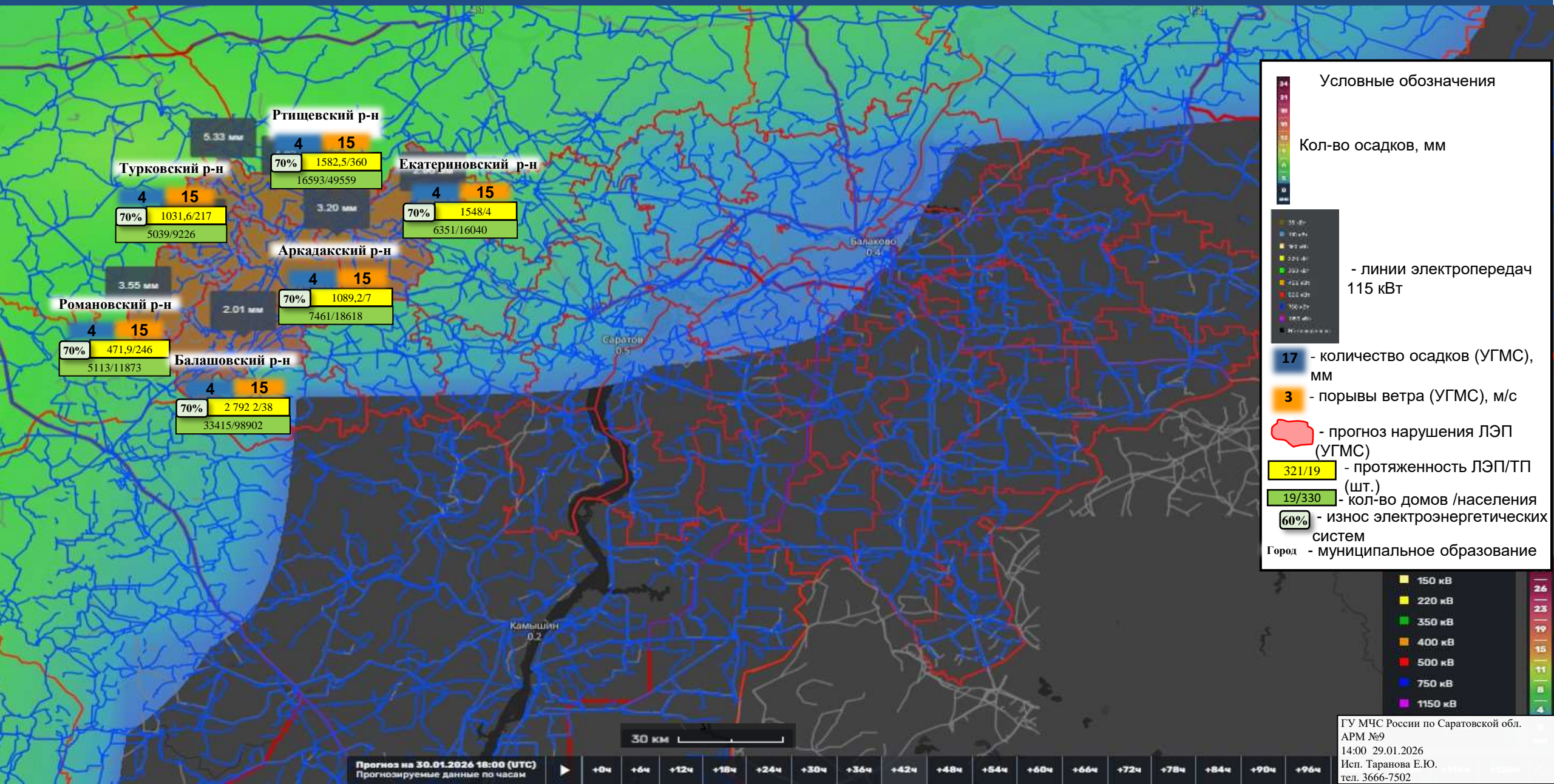
ИНФОРМАЦИОННЫЕ МАТЕРИАЛЫ ПО ПОРЫВАМ ВЕТРА НА ТЕРРИТОРИИ САРАТОВСКОЙ ОБЛАСТИ (РИСК НАРУШЕНИЯ ЭЛЕКТРОСНАБЖЕНИЯ НА 30.01.2026)



Прогноз на 30.01.2026 05:00 (UTC)
 Прогнозируемые данные по часам: +0ч, +6ч, +12ч, +18ч, +24ч, +30ч, +36ч, +42ч, +48ч, +54ч, +60ч, +66ч, +72ч, +78ч, +84ч, +90ч, +96ч

ГУ МЧС России по Саратовской обл.
 АРМ №9
 14:00 29.01.2026
 Исп. Таранова Е.Ю.
 тел. 3666-7549

ИНФОРМАЦИОННЫЕ МАТЕРИАЛЫ ПО ОСАДКАМ НА ТЕРРИТОРИИ САРАТОВСКОЙ ОБЛАСТИ (РИСК НАРУШЕНИЯ ЭЛЕКТРОСНАБЖЕНИЯ НА 30.01.2026)

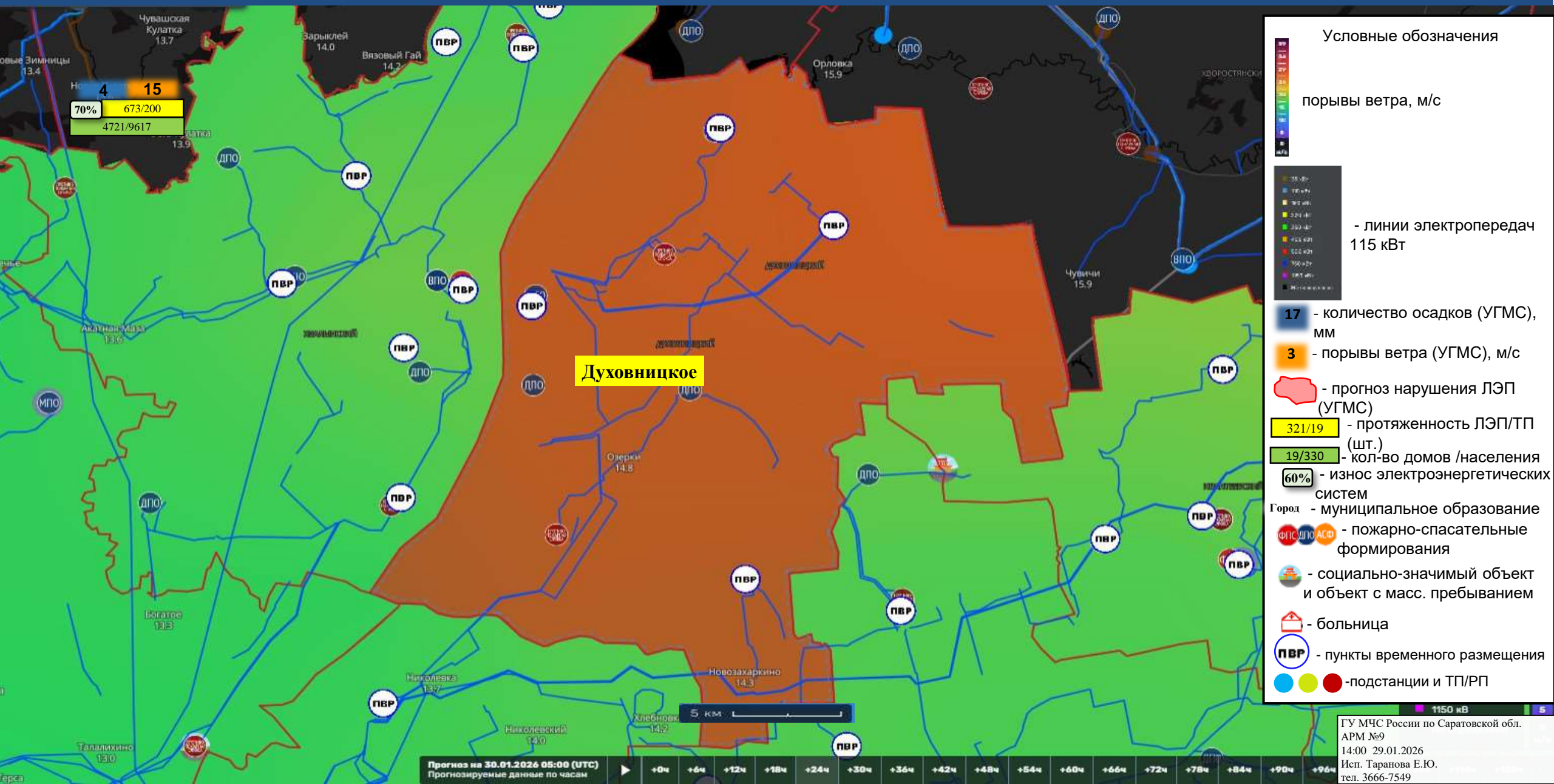


Район	Осадки (мм)	Ветер (м/с)	Протяженность ЛЭП/ТП (шт.)	Кол-во домов /населения	Износ систем (%)
Ртищевский р-н	5.33	4 / 15	1582,5/360	16593/49559	70%
Турковский р-н	3.20	4 / 15	1031,6/217	5039/9226	70%
Романовский р-н	3.55	4 / 15	471,9/246	5113/11873	70%
Балашовский р-н	2.01	4 / 15	2 792 2/38	33415/98902	70%

Район	Осадки (мм)	Ветер (м/с)	Протяженность ЛЭП/ТП (шт.)	Кол-во домов /населения	Износ систем (%)
Екатериновский р-н	3.20	4 / 15	1548/4	6351/16040	70%

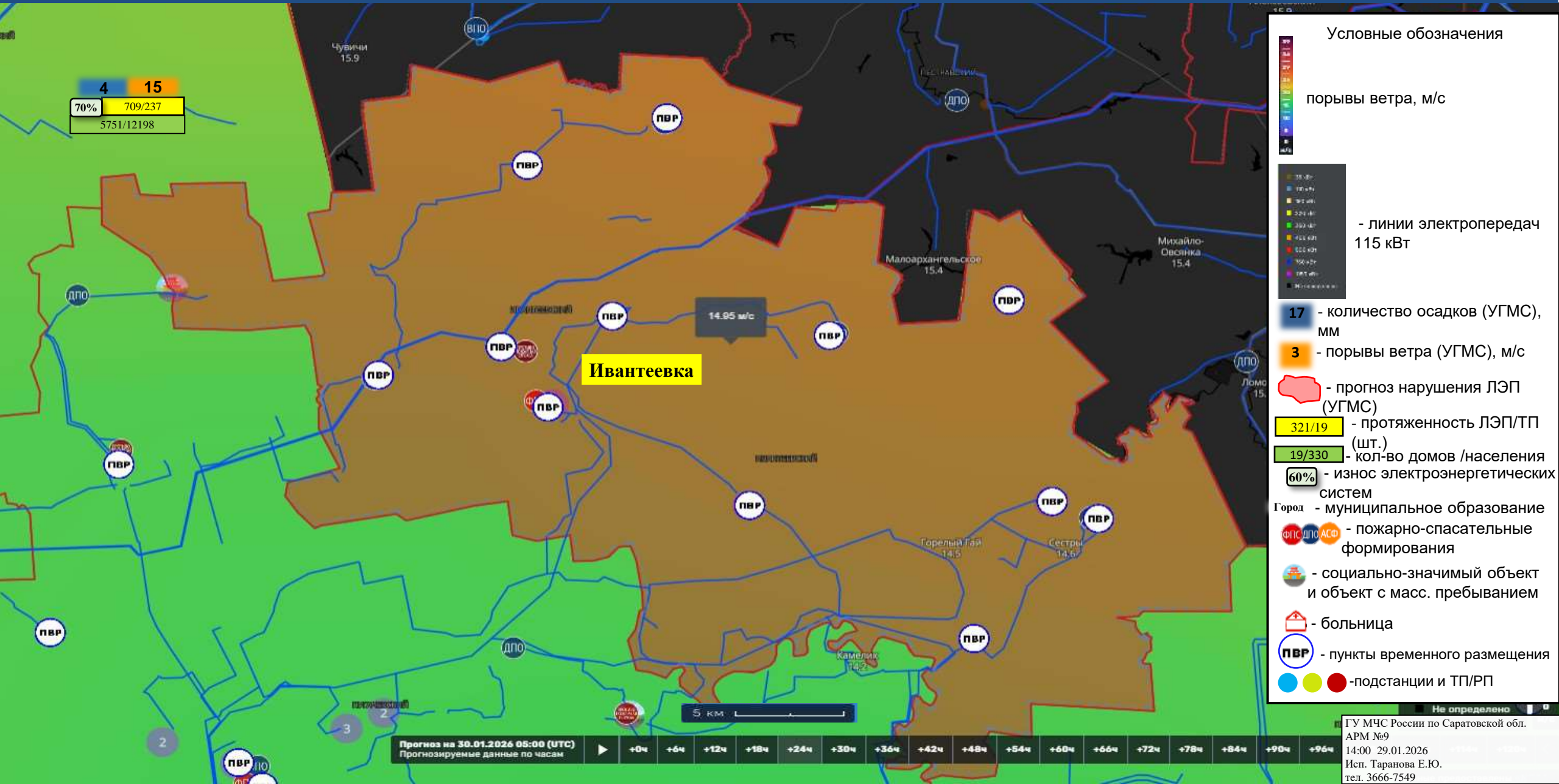
Район	Осадки (мм)	Ветер (м/с)	Протяженность ЛЭП/ТП (шт.)	Кол-во домов /населения	Износ систем (%)
Аркадакский р-н	2.01	4 / 15	1089,2/7	7461/18618	70%

ИНФОРМАЦИОННЫЕ МАТЕРИАЛЫ ПО ПОРЫВАМ ВЕТРА НА ТЕРРИТОРИИ ДУХОВНИЦКОГО РАЙОНА САРАТОВСКОЙ ОБЛАСТИ (РИСК НАРУШЕНИЯ ЭЛЕКТРОСНАБЖЕНИЯ НА 30.01.2026)

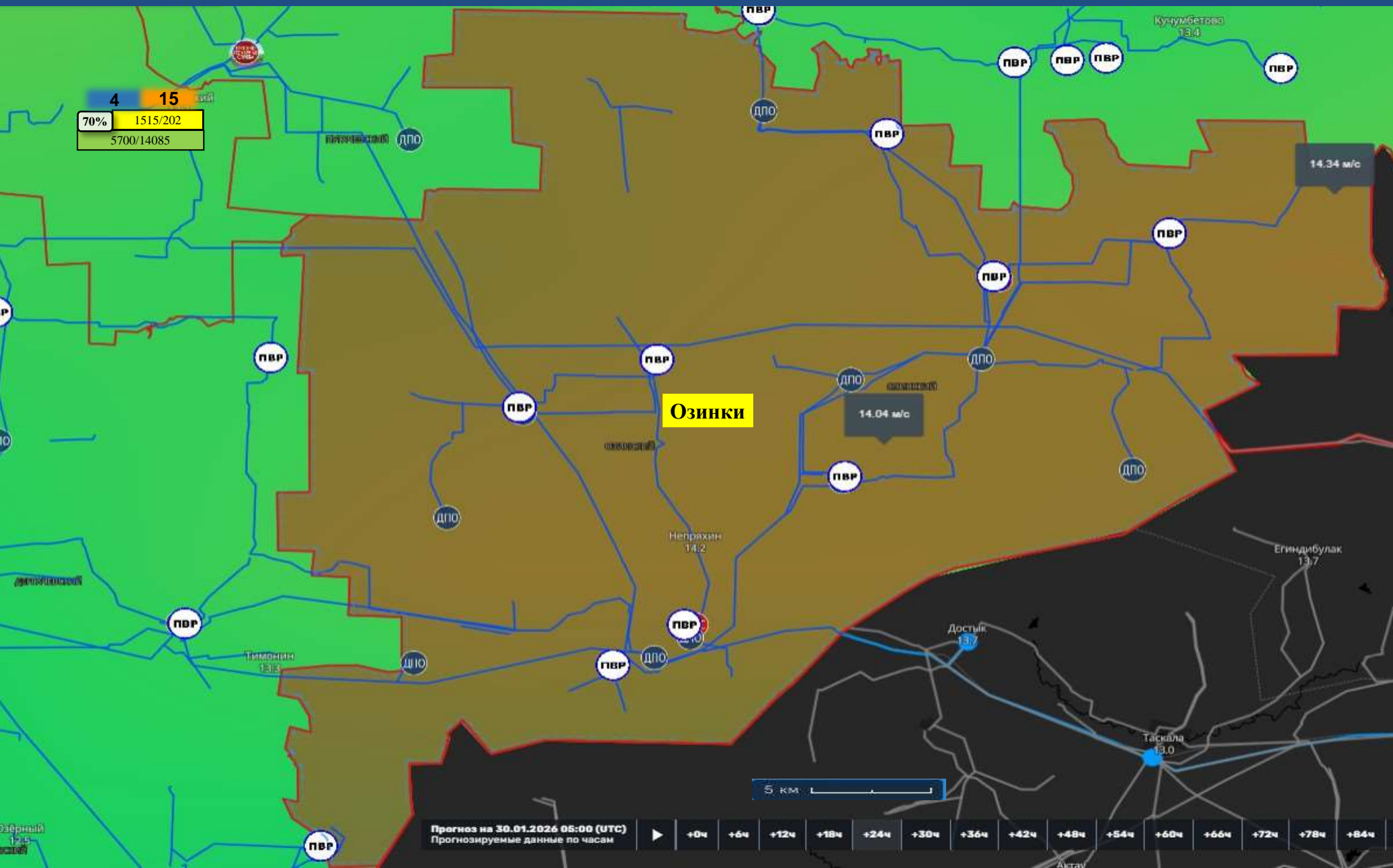


- Условные обозначения**
- порывы ветра, м/с
- линии электропередач 115 кВТ
- 17 - количество осадков (УГМС), мм
 - 3 - порывы ветра (УГМС), м/с
 - прогноз нарушения ЛЭП (УГМС)
 - 321/19 - протяженность ЛЭП/ТП (шт.)
 - 19/330 - кол-во домов /населения
 - 60% - износ электроэнергетических систем
 - Город - муниципальное образование
 - ФПС ДПО АСФ - пожарно-спасательные формирования
 - 🏠 - социально-значимый объект и объект с масс. пребыванием
 - 🏥 - больница
 - ПВР - пункты временного размещения
 - ● ● - подстанции и ТП/РП

ИНФОРМАЦИОННЫЕ МАТЕРИАЛЫ ПО ПОРЫВАМ ВЕТРА НА ТЕРРИТОРИИ ИВАНТЕЕВСКОГО РАЙОНА САРАТОВСКОЙ ОБЛАСТИ (РИСК НАРУШЕНИЯ ЭЛЕКТРОСНАБЖЕНИЯ НА 30.01.2026)



ИНФОРМАЦИОННЫЕ МАТЕРИАЛЫ ПО ПОРЫВАМ ВЕТРА НА ТЕРРИТОРИИ ОЗИНСКОГО РАЙОНА САРАТОВСКОЙ ОБЛАСТИ (РИСК НАРУШЕНИЯ ЭЛЕКТРОСНАБЖЕНИЯ НА 30.01.2026)



Условные обозначения

порывы ветра, м/с

- линии электропередач 115 кВТ

17 - количество осадков (УГМС), мм

3 - порывы ветра (УГМС), м/с

321/19 - протяженность ЛЭП/ТП (шт.)

19/330 - кол-во домов /населения

60% - износ электроэнергетических систем

Город - муниципальное образование

ФПС ДПО АСФ - пожарно-спасательные формирования

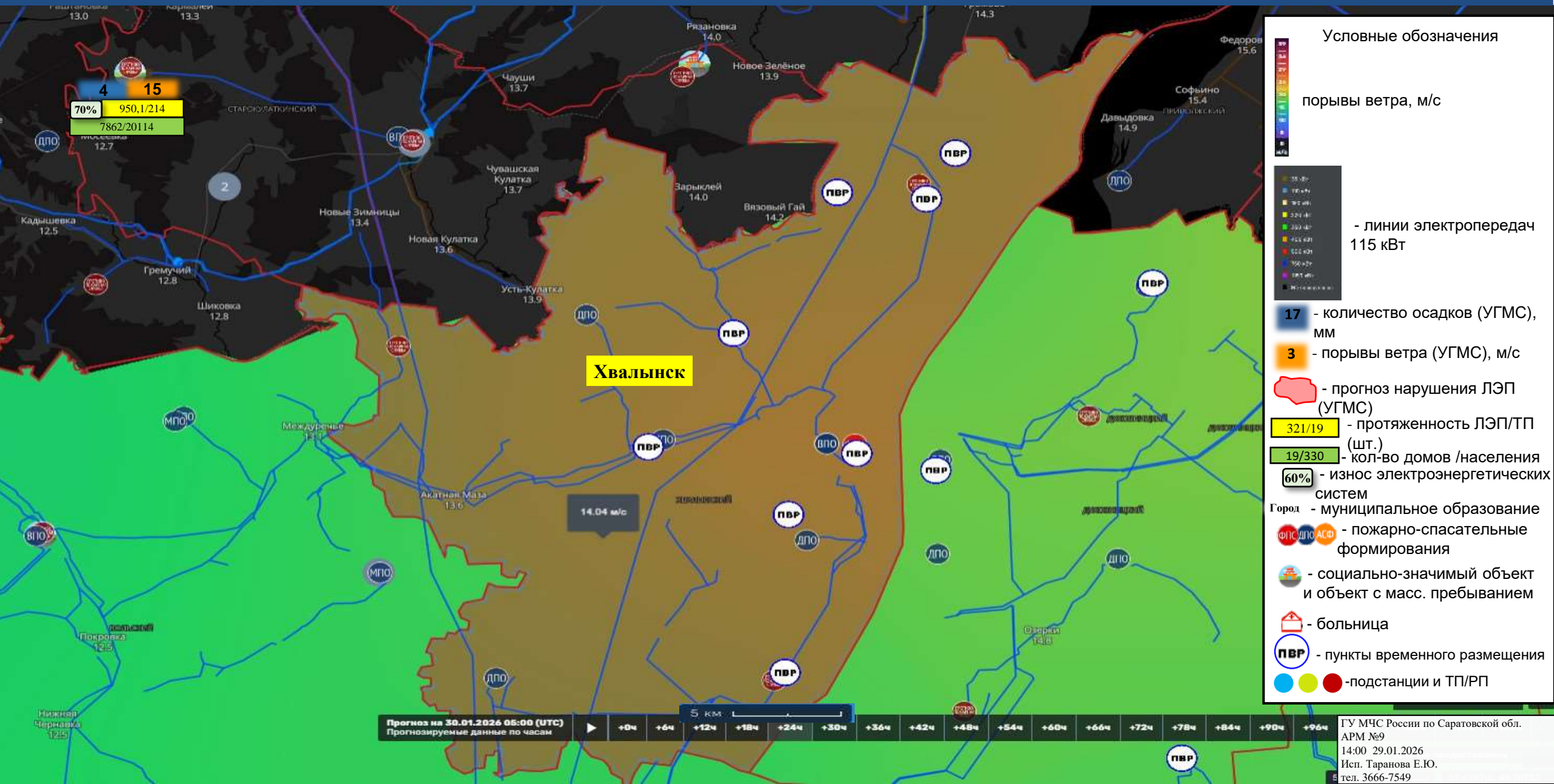
социально-значимый объект и объект с масс. пребыванием

больница

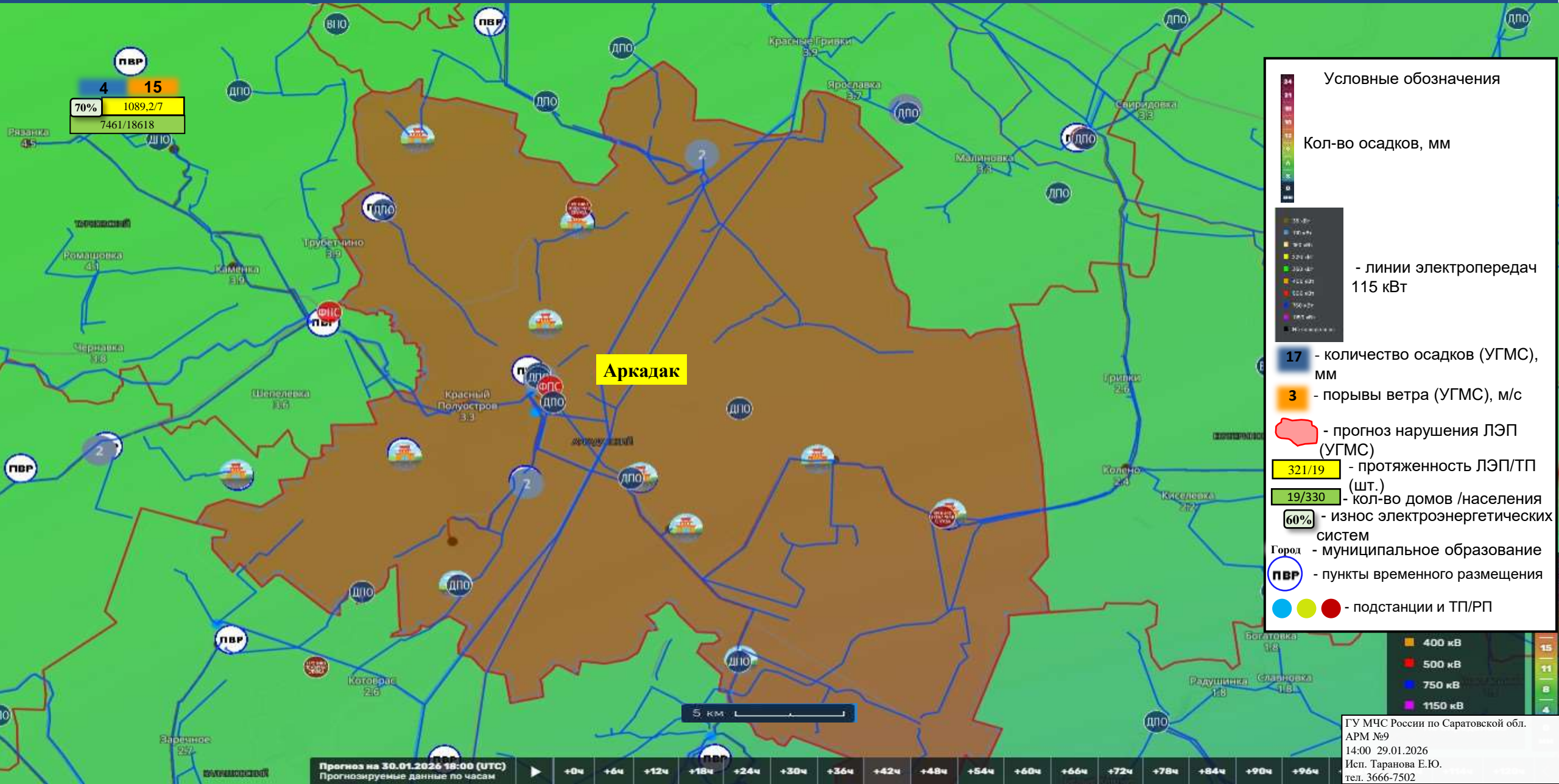
ПВР - пункты временного размещения

подстанции и ТП/РП

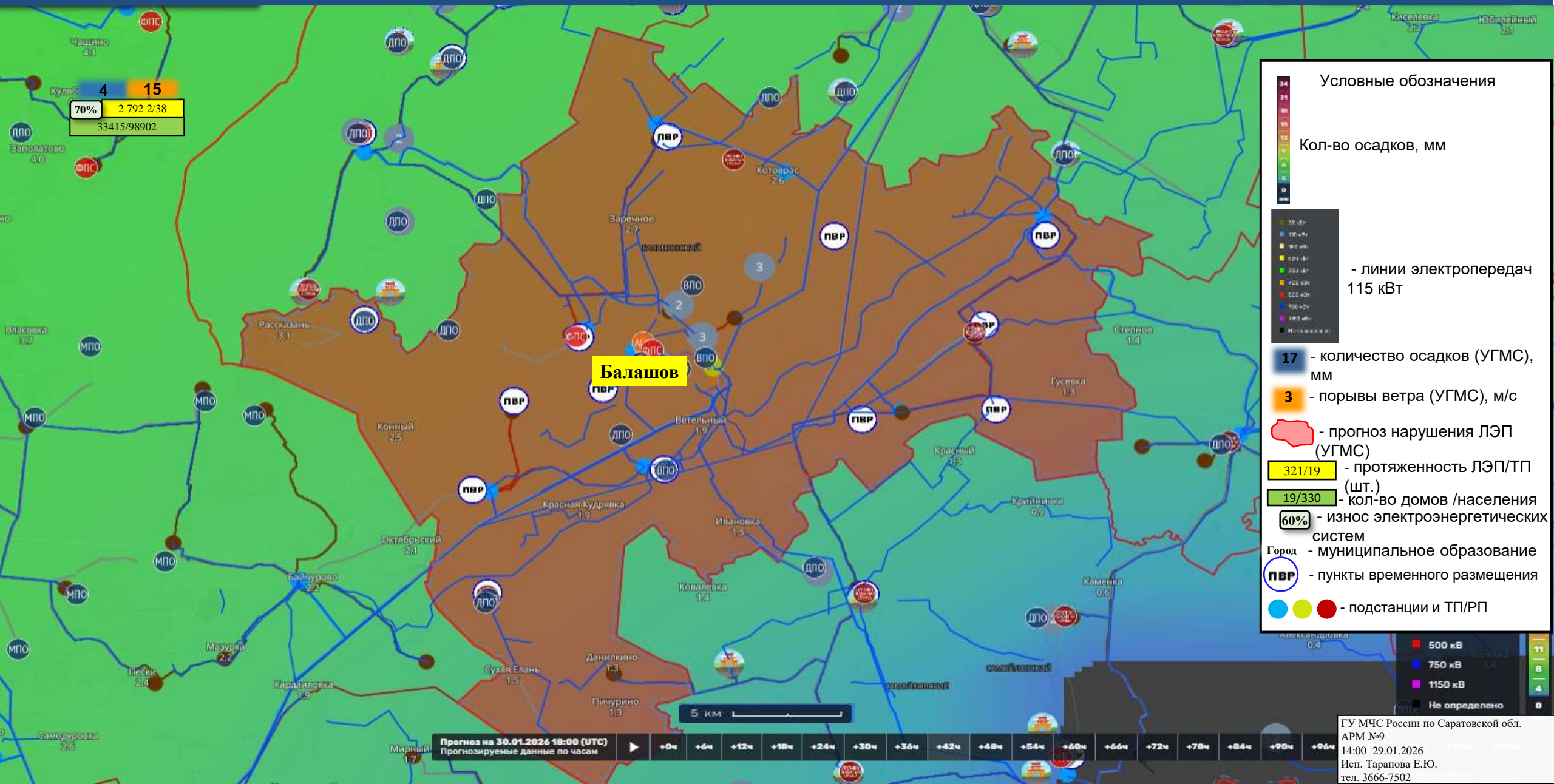
ИНФОРМАЦИОННЫЕ МАТЕРИАЛЫ ПО ПОРЫВАМ ВЕТРА НА ТЕРРИТОРИИ ХВАЛЫНСКОГО РАЙОНА САРАТОВСКОЙ ОБЛАСТИ (РИСК НАРУШЕНИЯ ЭЛЕКТРОСНАБЖЕНИЯ НА 30.01.2026)



ИНФОРМАЦИОННЫЕ МАТЕРИАЛЫ ПО ОСАДКАМ НА ТЕРРИТОРИИ АРКАДАКСКОГО РАЙОНА САРАТОВСКОЙ ОБЛАСТИ (РИСК НАРУШЕНИЯ ЭЛЕКТРОСНАБЖЕНИЯ НА 30.01.2026)



ИНФОРМАЦИОННЫЕ МАТЕРИАЛЫ ПО ОСАДКАМ НА ТЕРРИТОРИИ БАЛАШОВСКОГО РАЙОНА САРАТОВСКОЙ ОБЛАСТИ (РИСК НАРУШЕНИЯ ЭЛЕКТРОСНАБЖЕНИЯ НА 30.01.2026)



70% 2 792 2/38
33415/98902

Условные обозначения

Кол-во осадков, мм

- линии электропередач 115 кВТ

17 - количество осадков (УГМС), мм

3 - порывы ветра (УГМС), м/с

- прогноз нарушения ЛЭП (УГМС)

321/19 - протяженность ЛЭП/ТП (шт.)

19/330 - кол-во домов /населения

60% - износ электроэнергетических систем

Город - муниципальное образование

ПВР - пункты временного размещения

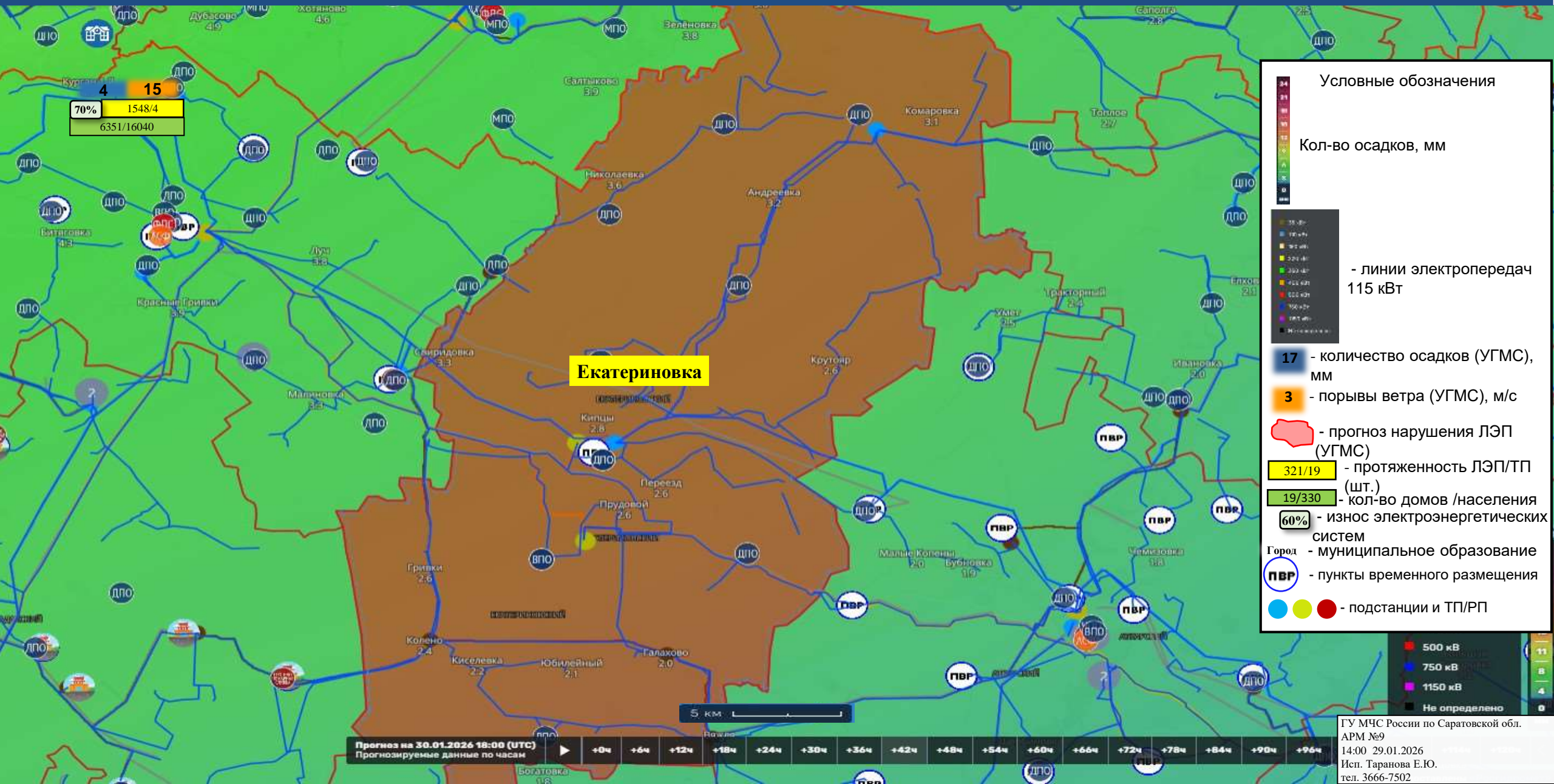
● ● ● - подстанции и ТП/РП

Балашов

Прогноз на 30.01.2026 18:00 (UTC) | Прогнозируемые данные по часам | +0ч | +6ч | +12ч | +18ч | +24ч | +30ч | +36ч | +42ч | +48ч | +54ч | +60ч | +66ч | +72ч | +78ч | +84ч | +90ч | +96ч

ГУ МЧС России по Саратовской обл.
АРМ №9
14:00 29.01.2026
Исп. Таранова Е.Ю.
тел. 3666-7502

ИНФОРМАЦИОННЫЕ МАТЕРИАЛЫ ПО ОСАДКАМ НА ТЕРРИТОРИИ ЕКАТЕРИНОВСКОГО РАЙОНА САРАТОВСКОЙ ОБЛАСТИ (РИСК НАРУШЕНИЯ ЭЛЕКТРОСНАБЖЕНИЯ НА 30.01.2026)



Условные обозначения

Кол-во осадков, мм

- линии электропередач 115 кВТ

17 - количество осадков (УГМС), мм

3 - порывы ветра (УГМС), м/с

- прогноз нарушения ЛЭП (УГМС)

321/19 - протяженность ЛЭП/ТП (шт.)

19/330 - кол-во домов /населения

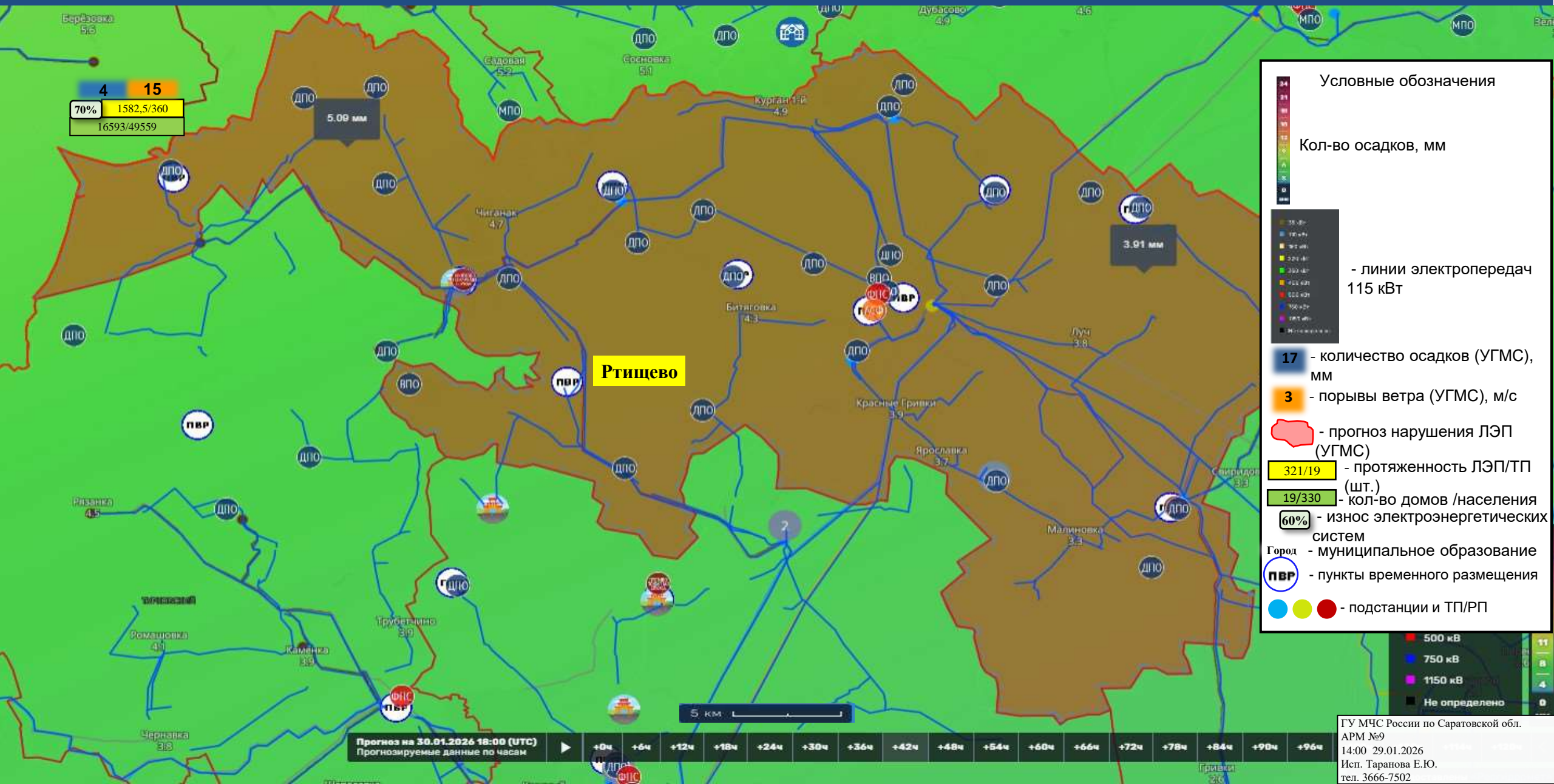
60% - износ электроэнергетических систем

Город - муниципальное образование

ПВР - пункты временного размещения

● ● ● - подстанции и ТП/РП

ИНФОРМАЦИОННЫЕ МАТЕРИАЛЫ ПО ОСАДКАМ НА ТЕРРИТОРИИ РТИЩЕВСКОГО РАЙОНА САРАТОВСКОЙ ОБЛАСТИ (РИСК НАРУШЕНИЯ ЭЛЕКТРОСНАБЖЕНИЯ НА 30.01.2026)



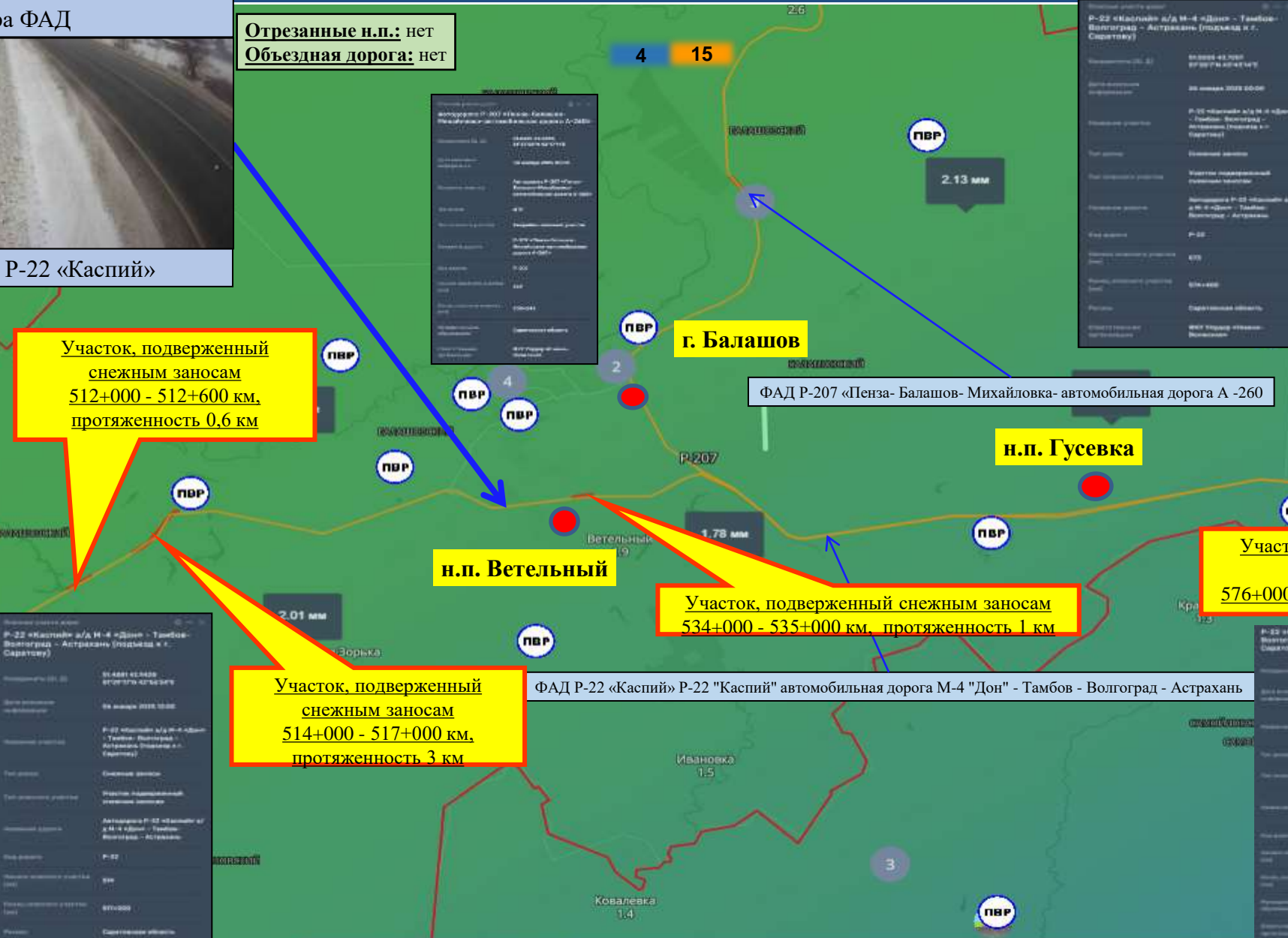
ИНФОРМАЦИОННЫЕ МАТЕРИАЛЫ ПО РИСКУ НАРУШЕНИЯ ТРАНСПОРТНОГО СООБЩЕНИЯ В БАЛАШОВСКОМ РАЙОНЕ, ВЫЗВАННОМУ НЕБЛАГОПРИЯТНЫМИ МЕТЕОЯВЛЕНИЯМИ (ОСАДКАМИ В ВИДЕ СНЕГА) НА ФАД Р-22 «КАСПИЙ» (НА 30.01.2026)



Отрезанные н.п.: нет
Объездная дорога: нет

- Условные обозначения
- Участок автодороги с повышенным риском возникновения ДТП, нарушением движения
 - Объездная дорога
 - Населенный пункт
 - 17** - количество осадков (УГМС), мм
 - 3** - порывы ветра (УГМС), м/с
 - пункты временного размещения

Идентификатор (ID)	514884432980	514884432980
Дата окончания мониторинга	06 января 2025 09:00	06 января 2025 09:00
Наименование участка	Р-22 «Каспий» а/д М-4 «Дон» - Тамбов - Волгоград - Астрахань (подъезд к г. Саратову)	Р-22 «Каспий» а/д М-4 «Дон» - Тамбов - Волгоград - Астрахань (подъезд к г. Саратову)
Тип дороги	Объездная дорога	Объездная дорога
Тип опасного участка	Участок подверженный снежным заносам	Участок подверженный снежным заносам
Наименование дороги	Автодорога Р-22 «Каспий» а/д М-4 «Дон» - Тамбов - Волгоград - Астрахань (подъезд к г. Саратову)	Автодорога Р-22 «Каспий» а/д М-4 «Дон» - Тамбов - Волгоград - Астрахань (подъезд к г. Саратову)
Код дороги	Р-22	Р-22
Наименование участка (км)	528+000	528+000
Координаты участка (км)	528+000	528+000
Регион	Саратовская область	Саратовская область
Операторская организация	ФАО Удара «Искра» - Волжский	ФАО Удара «Искра» - Волжский



Участок, подверженный снежным заносам
512+000 - 512+600 км,
протяженность 0,6 км

Участок, подверженный снежным заносам
573+000 - 574+400 км, протяженность 1,4 км

Участок, подверженный снежным заносам
576+000 - 577+200 км, протяженность 1,2 км

Участок, подверженный снежным заносам
534+000 - 535+000 км, протяженность 1 км

Участок, подверженный снежным заносам
514+000 - 517+000 км,
протяженность 3 км

Прогноз на 30.01.2026 18:00 (UTC)

Прогнозируемые данные по часам

+0ч	+6ч	+12ч	+18ч	+24ч	+30ч	+36ч	+42ч	+48ч	+54ч	+60ч	+66ч	+72ч	+78ч	+84ч	+90ч
-----	-----	------	------	------	------	------	------	------	------	------	------	------	------	------	------

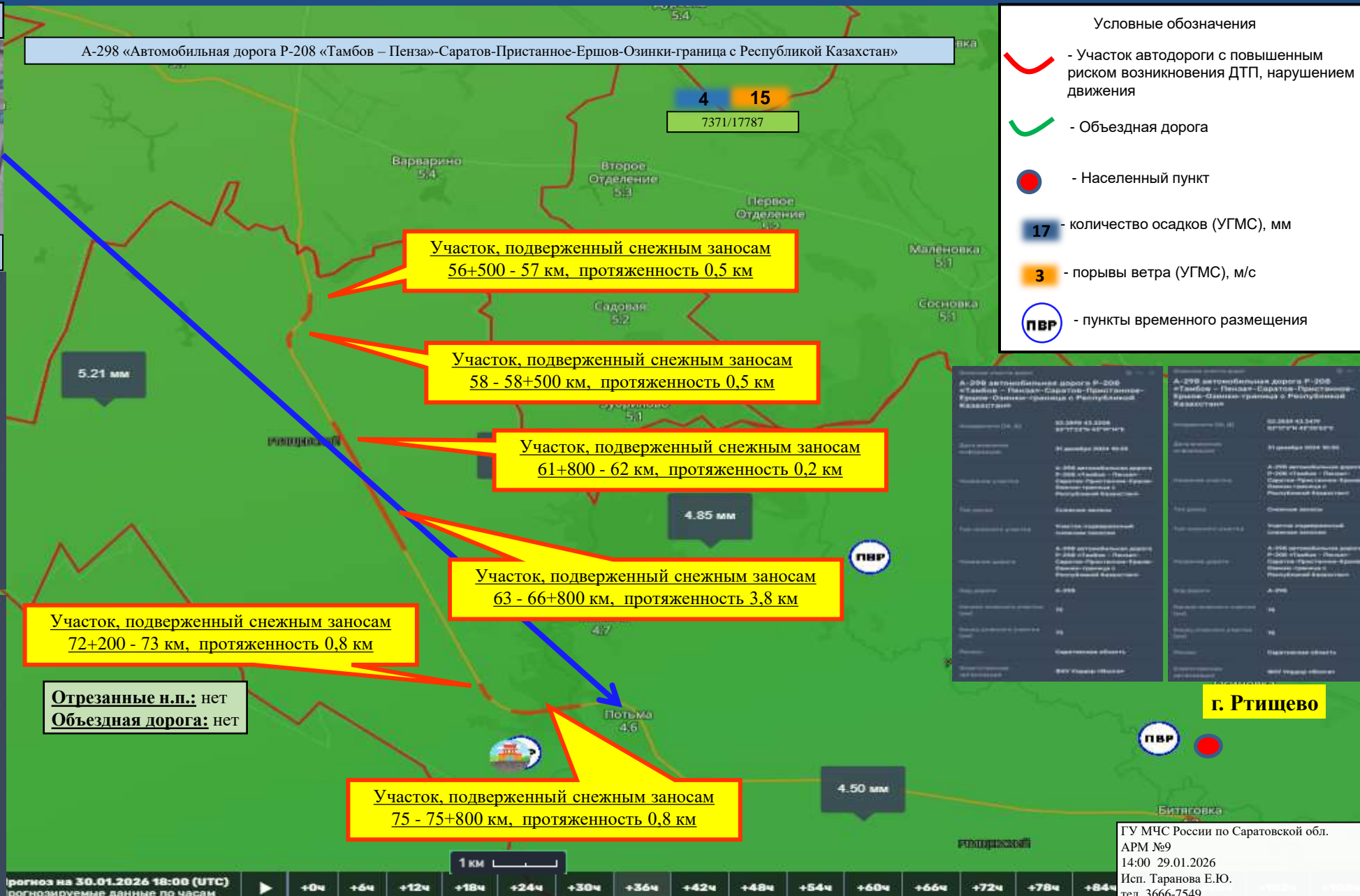
ИНФОРМАЦИОННЫЕ МАТЕРИАЛЫ ПО РИСКУ НАРУШЕНИЯ ТРАНСПОРТНОГО СООБЩЕНИЯ В РТИЩЕВСКОМ РАЙОНЕ, ВЫЗВАННОМУ НЕБЛАГОПРИЯТНЫМИ МЕТЕОЯВЛЕНИЯМИ (ОСАДКАМИ В ВИДЕ СНЕГА) НА ФАД А-298 «АВТОМОБИЛЬНАЯ ДОРОГА Р-208 «ТАМБОВ – ПЕНЗА»-САРАТОВ-ПРИСТАННОЕ-ЕРШОВ-ОЗИНКИ-ГРАНИЦА С РЕСПУБЛИКОЙ КАЗАХСТАН (НА 30.01.2026)



А-298 «Автомобильная дорога Р-208 «Тамбов – Пенза»-Саратов-Пристанное-Ершов-Озинки-граница с Республикой Казахстан»

78-й км ФАД А-298 Р-208

Координаты (Ш, Д)	Дата введения	Исполнитель
52.4100 48.2400	31 декабря 2024 00:00	А-298 автомобильная дорога Р-208 «Тамбов – Пенза»-Саратов-Пристанное-Ершов-Озинки-граница с Республикой Казахстан
52.4100 48.2400	31 декабря 2024 00:00	А-298 автомобильная дорога Р-208 «Тамбов – Пенза»-Саратов-Пристанное-Ершов-Озинки-граница с Республикой Казахстан
52.4100 48.2400	31 декабря 2024 00:00	А-298 автомобильная дорога Р-208 «Тамбов – Пенза»-Саратов-Пристанное-Ершов-Озинки-граница с Республикой Казахстан
52.4100 48.2400	31 декабря 2024 00:00	А-298 автомобильная дорога Р-208 «Тамбов – Пенза»-Саратов-Пристанное-Ершов-Озинки-граница с Республикой Казахстан
52.4100 48.2400	31 декабря 2024 00:00	А-298 автомобильная дорога Р-208 «Тамбов – Пенза»-Саратов-Пристанное-Ершов-Озинки-граница с Республикой Казахстан
52.4100 48.2400	31 декабря 2024 00:00	А-298 автомобильная дорога Р-208 «Тамбов – Пенза»-Саратов-Пристанное-Ершов-Озинки-граница с Республикой Казахстан
52.4100 48.2400	31 декабря 2024 00:00	А-298 автомобильная дорога Р-208 «Тамбов – Пенза»-Саратов-Пристанное-Ершов-Озинки-граница с Республикой Казахстан
52.4100 48.2400	31 декабря 2024 00:00	А-298 автомобильная дорога Р-208 «Тамбов – Пенза»-Саратов-Пристанное-Ершов-Озинки-граница с Республикой Казахстан
52.4100 48.2400	31 декабря 2024 00:00	А-298 автомобильная дорога Р-208 «Тамбов – Пенза»-Саратов-Пристанное-Ершов-Озинки-граница с Республикой Казахстан
52.4100 48.2400	31 декабря 2024 00:00	А-298 автомобильная дорога Р-208 «Тамбов – Пенза»-Саратов-Пристанное-Ершов-Озинки-граница с Республикой Казахстан



Координаты (Ш, Д)	Дата введения	Исполнитель
52.3800 48.2200	31 декабря 2024 00:00	А-298 автомобильная дорога Р-208 «Тамбов – Пенза»-Саратов-Пристанное-Ершов-Озинки-граница с Республикой Казахстан
52.3800 48.2200	31 декабря 2024 00:00	А-298 автомобильная дорога Р-208 «Тамбов – Пенза»-Саратов-Пристанное-Ершов-Озинки-граница с Республикой Казахстан
52.3800 48.2200	31 декабря 2024 00:00	А-298 автомобильная дорога Р-208 «Тамбов – Пенза»-Саратов-Пристанное-Ершов-Озинки-граница с Республикой Казахстан
52.3800 48.2200	31 декабря 2024 00:00	А-298 автомобильная дорога Р-208 «Тамбов – Пенза»-Саратов-Пристанное-Ершов-Озинки-граница с Республикой Казахстан
52.3800 48.2200	31 декабря 2024 00:00	А-298 автомобильная дорога Р-208 «Тамбов – Пенза»-Саратов-Пристанное-Ершов-Озинки-граница с Республикой Казахстан
52.3800 48.2200	31 декабря 2024 00:00	А-298 автомобильная дорога Р-208 «Тамбов – Пенза»-Саратов-Пристанное-Ершов-Озинки-граница с Республикой Казахстан
52.3800 48.2200	31 декабря 2024 00:00	А-298 автомобильная дорога Р-208 «Тамбов – Пенза»-Саратов-Пристанное-Ершов-Озинки-граница с Республикой Казахстан
52.3800 48.2200	31 декабря 2024 00:00	А-298 автомобильная дорога Р-208 «Тамбов – Пенза»-Саратов-Пристанное-Ершов-Озинки-граница с Республикой Казахстан
52.3800 48.2200	31 декабря 2024 00:00	А-298 автомобильная дорога Р-208 «Тамбов – Пенза»-Саратов-Пристанное-Ершов-Озинки-граница с Республикой Казахстан
52.3800 48.2200	31 декабря 2024 00:00	А-298 автомобильная дорога Р-208 «Тамбов – Пенза»-Саратов-Пристанное-Ершов-Озинки-граница с Республикой Казахстан

г. Ртищево

ГУ МЧС России по Саратовской обл.
АРМ №9
14:00 29.01.2026
Исп. Таранова Е.Ю.
тел. 3666-7549

