

ИНФОРМАЦИОННЫЕ МАТЕРИАЛЫ ПО ПОРЫВАМ ВЕТРА НА ТЕРРИТОРИИ САРАТОВСКОЙ ОБЛАСТИ (РИСК НАРУШЕНИЯ ЭЛЕКТРОСНАБЖЕНИЯ НА 07.01.2026)



Прогноз на 07.01.2026 10:00 (UTC)
Прогнозируемые данные по часам

▶ +0ч +6ч +12ч 30 км +36ч +42ч +48ч +54ч +60ч +66ч +72ч

ИНФОРМАЦИОННЫЕ МАТЕРИАЛЫ ПО ПОРЫВАМ ВЕТРА НА ТЕРРИТОРИИ

АТКАРСКОГО РАЙОНА САРАТОВСКОЙ ОБЛАСТИ (РИСК НАРУШЕНИЯ ЭЛЕКТРОСНАБЖЕНИЯ НА 07.01.2026)



Условные обозначения

порывы ветра, м/с

- 39
- 34
- 29
- 24
- 20
- 15
- 10
- 5
- 0
- м/с

35 кВт
110 кВт
150 кВт
220 кВт
350 кВт
400 кВт
500 кВт
750 кВт
1150 кВт
Не определено

- линии электропередач
115 кВт

17 - количество осадков (УГМС), мм
3 - порывы ветра (УГМС), м/с

- прогноз нарушения ЛЭП (УГМС)

321/19 - протяженность ЛЭП/ТП (шт.)
19/330 - кол-во домов /населения

60% - износ электроэнергетических систем

Город - муниципальное образование

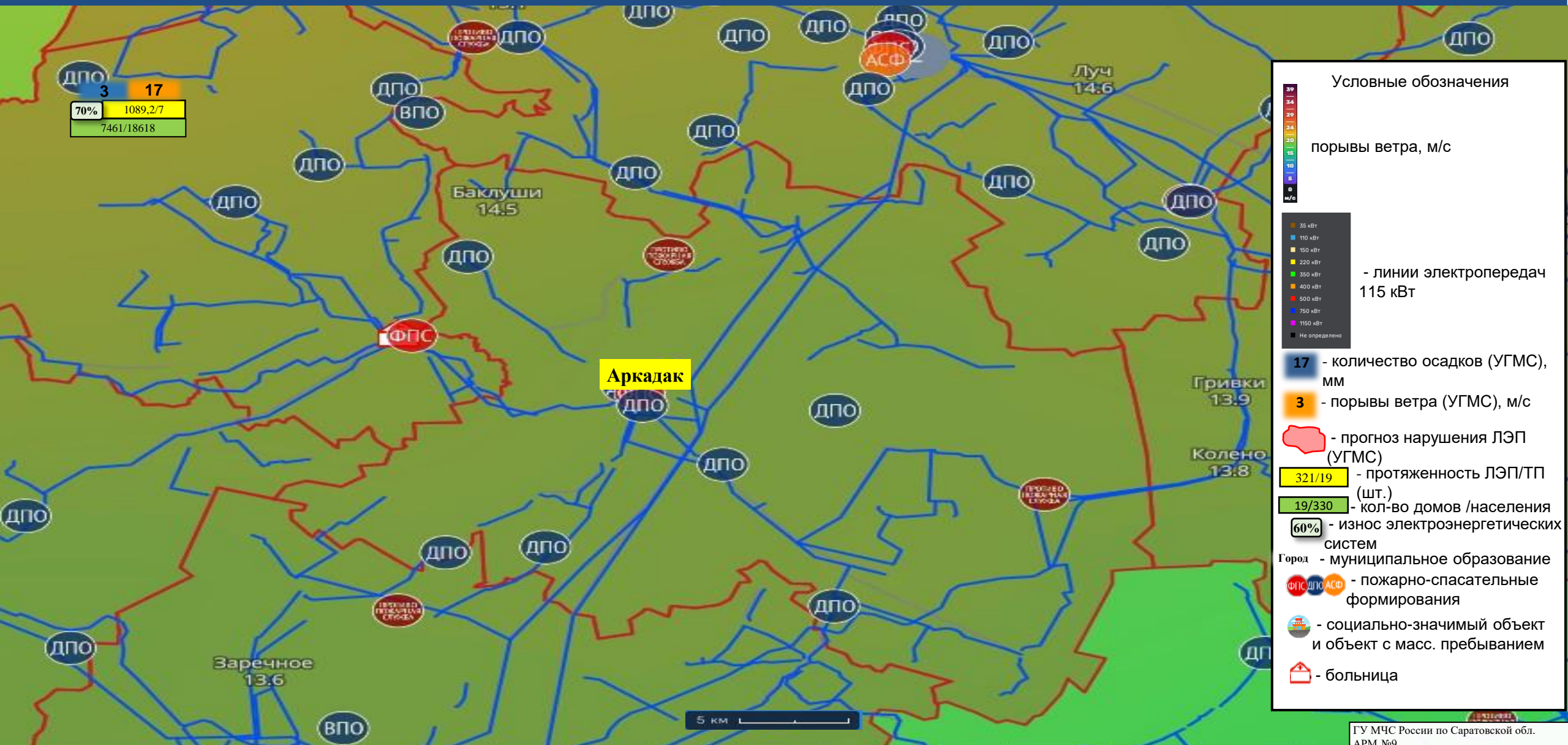
ФПС АСФ - пожарно-спасательные формирования

социально-значимый объект и объект с масс. пребыванием

больница

ИНФОРМАЦИОННЫЕ МАТЕРИАЛЫ ПО ПОРЫВАМ ВЕТРА НА ТЕРРИТОРИИ

АРКАДАКСКОГО РАЙОНА САРАТОВСКОЙ ОБЛАСТИ (РИСК НАРУШЕНИЯ ЭЛЕКТРОСНАБЖЕНИЯ НА 07.01.2026)



Прогноз на 07.01.2026 10:00 (UTC)
Прогнозируемые данные по часам



+0ч

+6ч

+12ч

+18ч

+24ч

+30ч

+36ч

+42ч

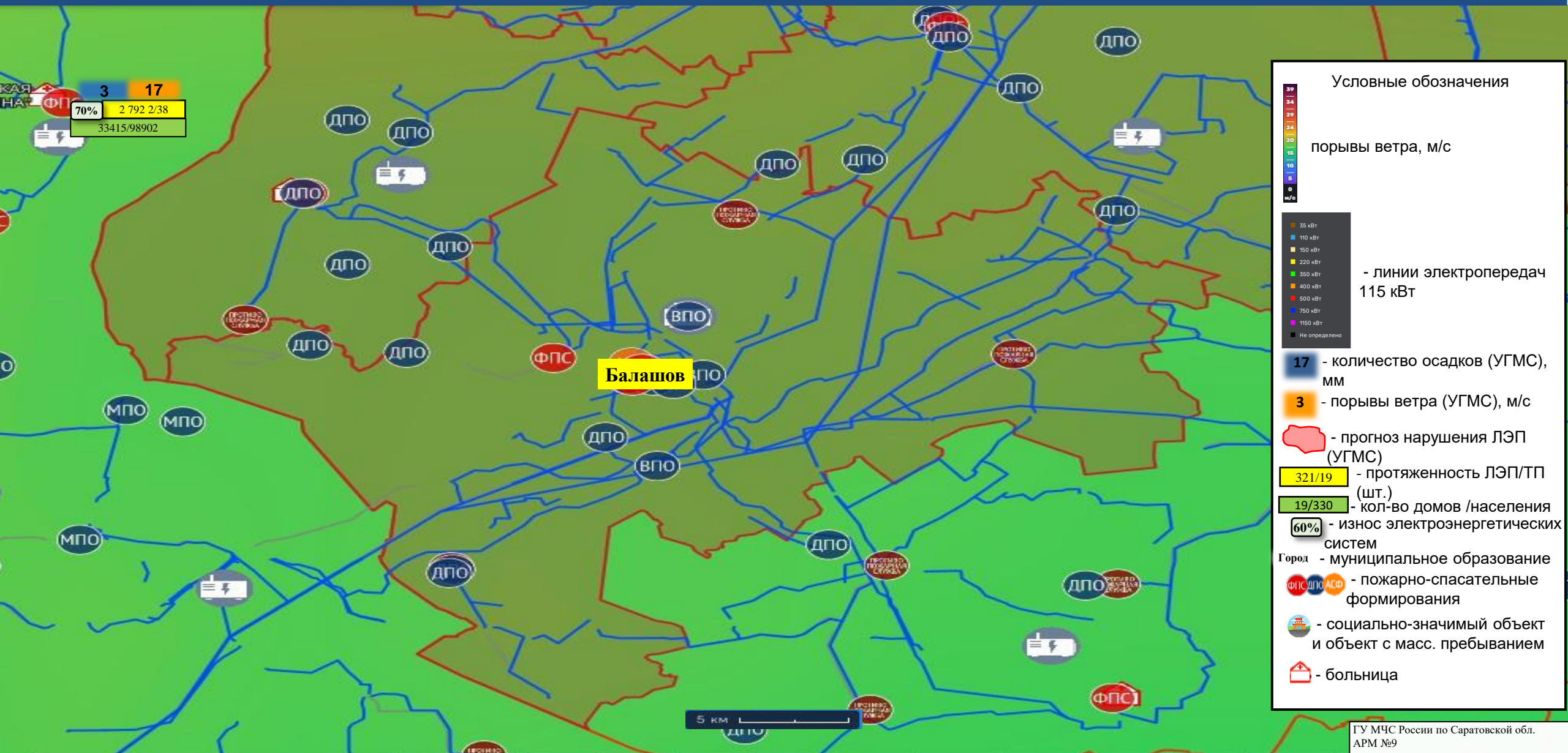
+48ч

+54ч

ГУ МЧС России по Саратовской обл.
АРМ №9
08:40 07.01.2026
Исп. Тюрина Н.А.
тел. 3666-7502

ИНФОРМАЦИОННЫЕ МАТЕРИАЛЫ ПО ПОРЫВАМ ВЕТРА НА ТЕРРИТОРИИ

БАЛАШОВСКОГО РАЙОНА САРАТОВСКОЙ ОБЛАСТИ (РИСК НАРУШЕНИЯ ЭЛЕКТРОСНАБЖЕНИЯ НА 07.01.2026)



Прогноз на 07.01.2026 10:00 (UTC)
Прогнозируемые данные по часам



+0ч

+6ч

+12ч

+18ч

+24ч

+30ч

+36ч

+42ч

+48ч

+54ч

+60ч

ИНФОРМАЦИОННЫЕ МАТЕРИАЛЫ ПО ПОРЫВАМ ВЕТРА НА ТЕРРИТОРИИ

ЕКАТЕРИНОВСКОГО РАЙОНА САРАТОВСКОЙ ОБЛАСТИ (РИСК НАРУШЕНИЯ ЭЛЕКТРОСНАБЖЕНИЯ НА 07.01.2026)



3 17
70% 1548/4
6351/16040

Екатериновка

Условные обозначения

порывы ветра, м/с

- 39
- 34
- 24
- 24
- 20
- 15
- 10
- 5
- 0
- м/с

35 кВт
110 кВт
150 кВт
220 кВт
350 кВт
400 кВт
500 кВт
750 кВт
1150 кВт
Не определено

- линии электропередач
115 кВт

17 - количество осадков (УГМС), мм
3 - порывы ветра (УГМС), м/с

- прогноз нарушения ЛЭП (УГМС)

321/19 - протяженность ЛЭП/ТП (шт.)
19/330 - кол-во домов /населения

60% - износ электроэнергетических систем

Город - муниципальное образование

ФПС, ДПС, АСФ - пожарно-спасательные формирования

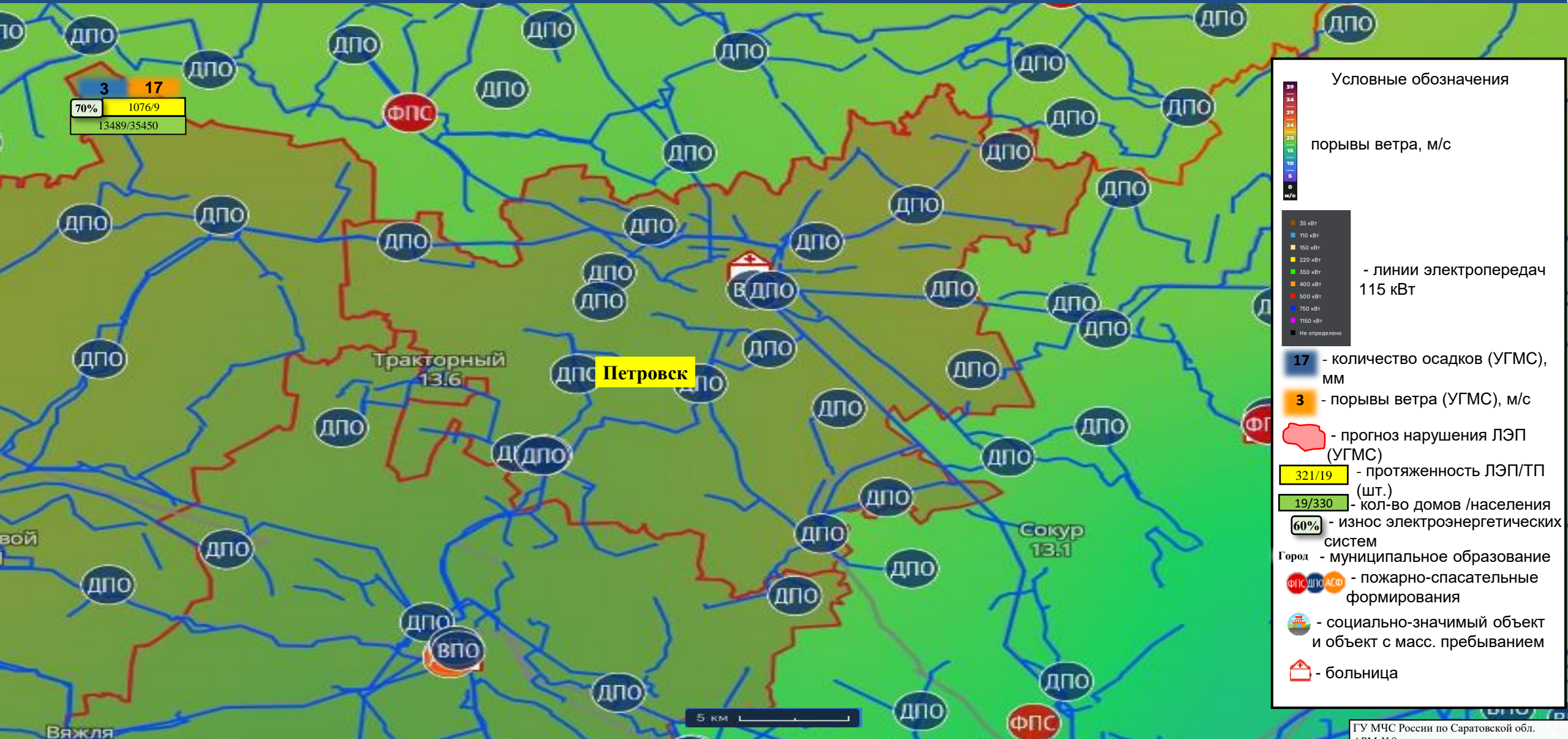
социально-значимый объект и объект с масс. пребыванием

больница

Прогноз на 07.01.2026 10:00 (UTC)
Прогнозируемые данные по часам

+0ч +6ч +12ч +18ч +24ч +30ч +36ч +42ч

ИНФОРМАЦИОННЫЕ МАТЕРИАЛЫ ПО ПОРЫВАМ ВЕТРА НА ТЕРРИТОРИИ ПЕТРОВСКОГО РАЙОНА САРАТОВСКОЙ ОБЛАСТИ (РИСК НАРУШЕНИЯ ЭЛЕКТРОСНАБЖЕНИЯ НА 07.01.2026)

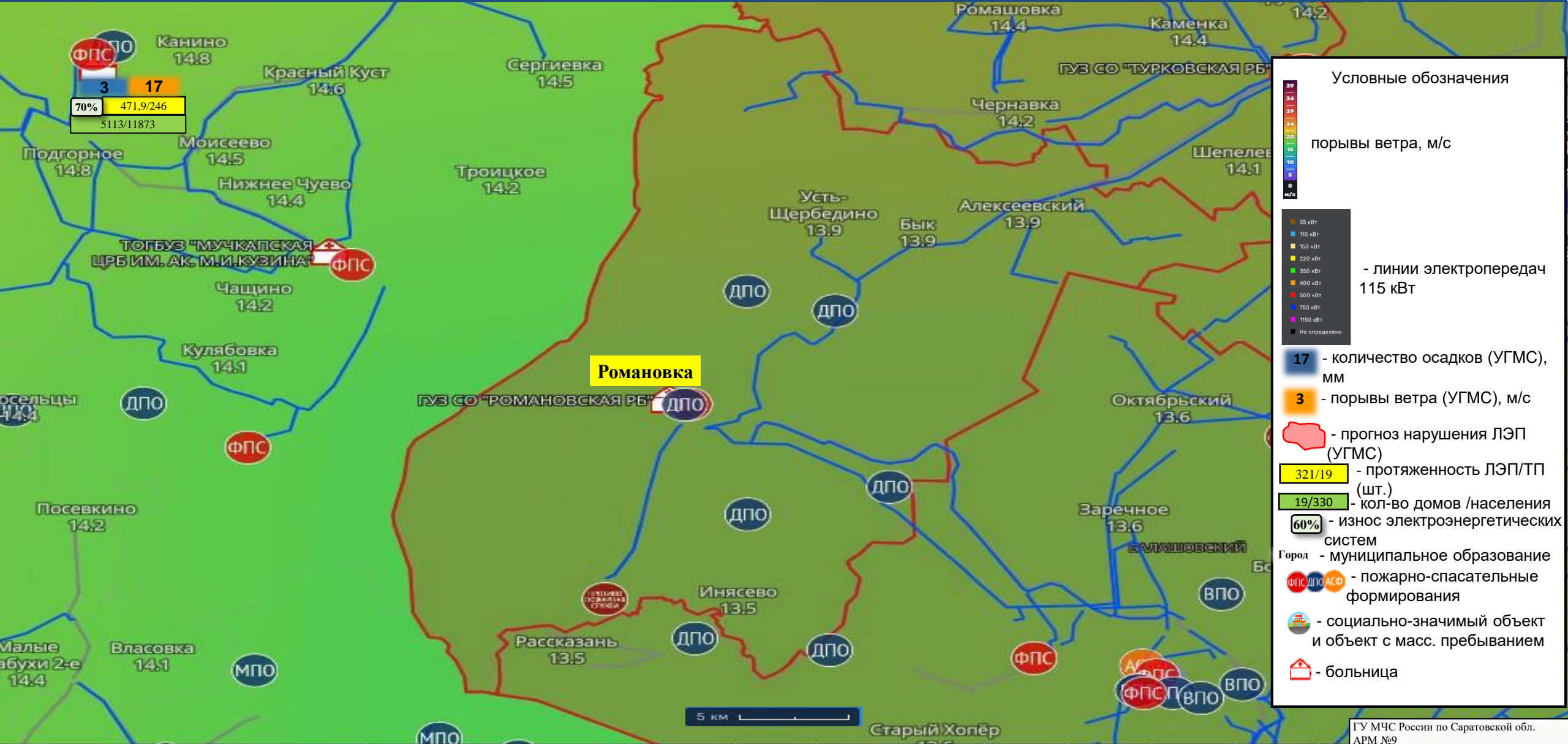


Прогноз на 07.01.2026 10:00 (UTC)
Прогнозируемые данные по часам

+0ч +6ч +12ч +18ч +24ч +30ч +36ч +42ч +48ч

ГУ МЧС России по Саратовской обл.
АРМ №9
08:40 07.01.2026
Исп. Тюрина Н.А.
тел. 3666-7502

ИНФОРМАЦИОННЫЕ МАТЕРИАЛЫ ПО ПОРЫВАМ ВЕТРА НА ТЕРРИТОРИИ РОМАНОВСКОГО РАЙОНА САРАТОВСКОЙ ОБЛАСТИ (РИСК НАРУШЕНИЯ ЭЛЕКТРОСНАБЖЕНИЯ НА 07.01.2026)



Условные обозначения

порывы ветра, м/с

39
34
29
24
20
15
10
5
0
м/с

35 кВт
110 кВт
150 кВт
220 кВт
350 кВт
400 кВт
500 кВт
750 кВт
1150 кВт
Не определено

- линии электропередач
115 кВт

17 - количество осадков (УГМС), мм

3 - порывы ветра (УГМС), м/с

- прогноз нарушения ЛЭП (УГМС)

321/19 - протяженность ЛЭП/ТП (шт.)

19/330 - кол-во домов /населения

60% - износ электроэнергетических систем

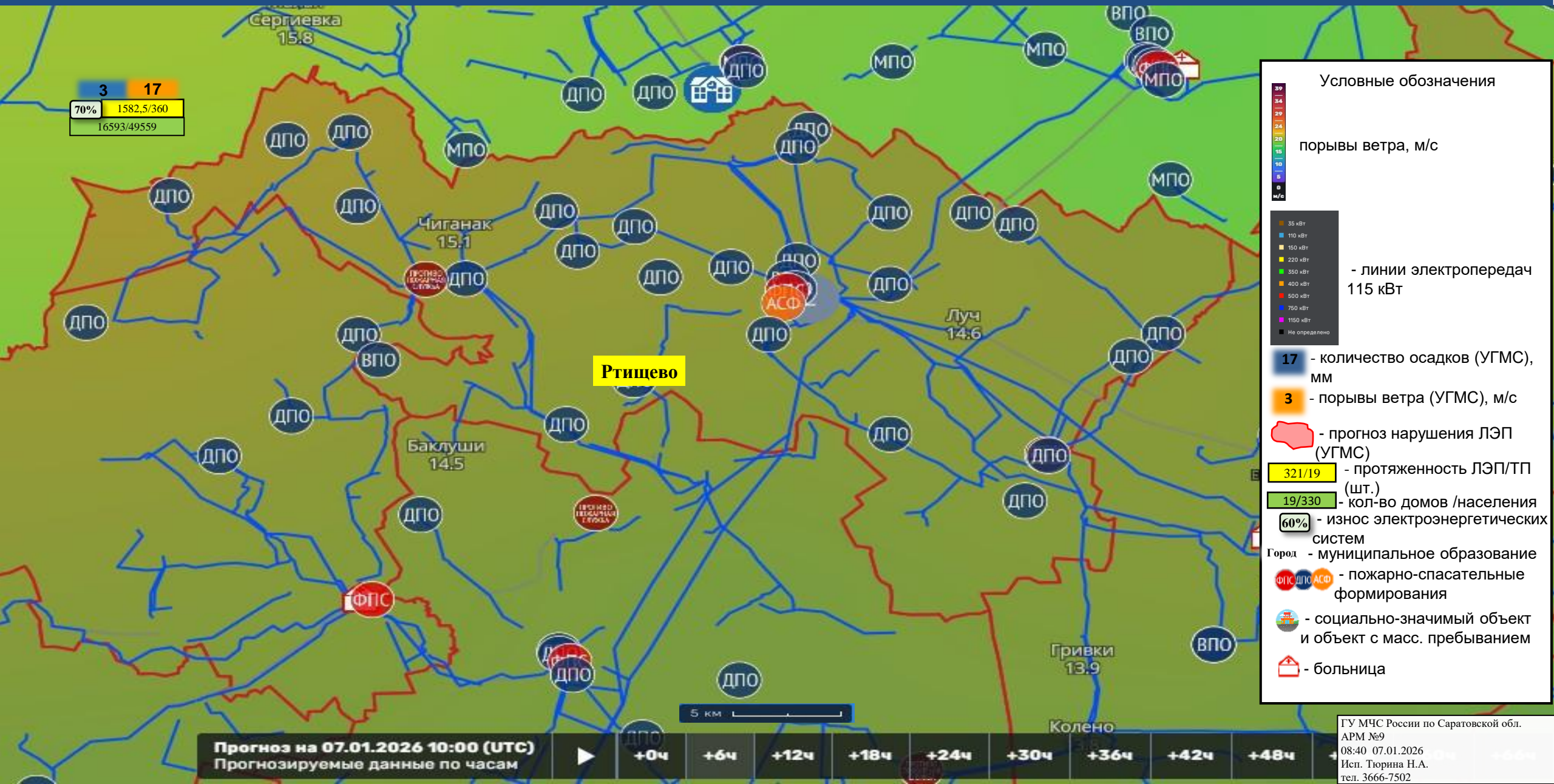
Город - муниципальное образование

ФПС ДПС АСФ - пожарно-спасательные формирования

🏠 - социально-значимый объект и объект с масс. пребыванием

🏥 - больница

ИНФОРМАЦИОННЫЕ МАТЕРИАЛЫ ПО ПОРЫВАМ ВЕТРА НА ТЕРРИТОРИИ РТИЦЕВСКОГО РАЙОНА САРАТОВСКОЙ ОБЛАСТИ (РИСК НАРУШЕНИЯ ЭЛЕКТРОСНАБЖЕНИЯ НА 07.01.2026)



3 17
70% 1582,5/360
16593/49559

Условные обозначения

порывы ветра, м/с

39
34
29
24
20
15
10
5
0
м/с

35 кВт
110 кВт
150 кВт
220 кВт
350 кВт
400 кВт
500 кВт
750 кВт
1150 кВт
Не определено

- линии электропередач 115 кВт

17 - количество осадков (УГМС), мм
3 - порывы ветра (УГМС), м/с

- прогноз нарушения ЛЭП (УГМС)

321/19 - протяженность ЛЭП/ТП (шт.)
19/330 - кол-во домов /населения

60% - износ электроэнергетических систем

Город - муниципальное образование

ФПС ДПО АСФ - пожарно-спасательные формирования

🏠 - социально-значимый объект и объект с масс. пребыванием

🏥 - больница

Прогноз на 07.01.2026 10:00 (UTC)
Прогнозируемые данные по часам

+0ч +6ч +12ч +18ч +24ч +30ч +36ч +42ч +48ч

ГУ МЧС России по Саратовской обл.
АРМ №9
08:40 07.01.2026
Исп. Тюрина Н.А.
тел. 3666-7502

ИНФОРМАЦИОННЫЕ МАТЕРИАЛЫ ПО ПОРЫВАМ ВЕТРА НА ТЕРРИТОРИИ

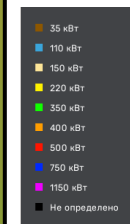
ТУРКОВСКОГО РАЙОНА САРАТОВСКОЙ ОБЛАСТИ (РИСК НАРУШЕНИЯ ЭЛЕКТРОСНАБЖЕНИЯ НА 07.01.2026)



Условные обозначения



порывы ветра, м/с



- линии электропередач
115 кВт

17 - количество осадков (УГМС), мм

3 - порывы ветра (УГМС), м/с

- прогноз нарушения ЛЭП (УГМС)

321/19 - протяженность ЛЭП/ТП (шт.)

19/330 - кол-во домов /населения

60% - износ электроэнергетических систем

Город - муниципальное образование

ФПС АСФ - пожарно-спасательные формирования

- социально-значимый объект и объект с масс. пребыванием

- больница

Прогноз на 07.01.2026 10:00 (UTC)
Прогнозируемые данные по часам

+0ч +6ч +12ч +18ч +24ч +30ч +36ч +42ч

ГУ МЧС России по Саратовской обл.
АРМ №9
08:40 07.01.2026
Исп. Тюрина Н.А.
тел. 3666-7502