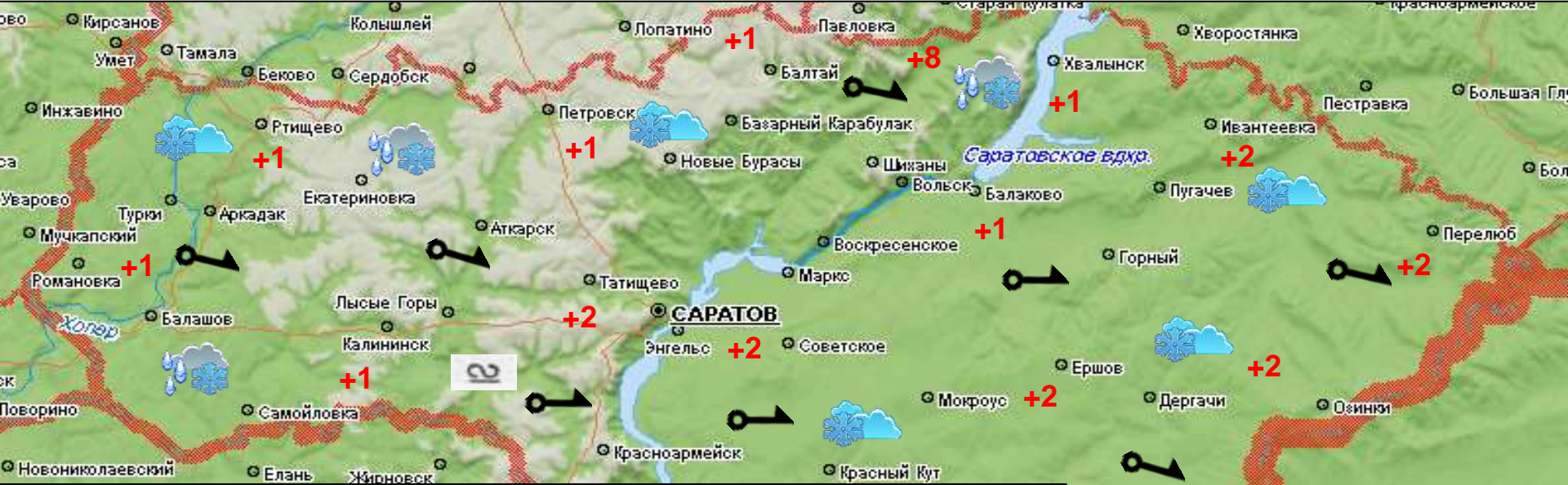




**ЕЖЕДНЕВНЫЙ ПРОГНОЗ ВОЗМОЖНЫХ
ЧРЕЗВЫЧАЙНЫХ СИТУАЦИЙ НА ТЕРРИТОРИИ
САРАТОВСКОЙ ОБЛАСТИ
(на 04.11.2024)**

ЕЖЕДНЕВНЫЙ МЕТЕОРОЛОГИЧЕСКИЙ ПРОГНОЗ НА ТЕРРИТОРИИ САРАТОВСКОЙ ОБЛАСТИ НА ДЕНЬ 04 НОЯБРЯ 2024 года

6.1.1.1.1



Ночь: облачно. Местами слабый снег. На дорогах местами гололедица. Ветер северо-западный с переходом на юго-западный 5-10 м/с, местами порывы до 14 м/с. Температура -1...-6°. **Днём:** облачно. Утром и днём небольшие и умеренные осадки (снег, мокрый снег, морось), в отдельных районах сильный снег. Местами метель, налипание мокрого снега (менее 10 мм), гололёд (менее 5 мм). На дорогах местами гололедица. Ветер северо-западный с переходом на юго-западный 6-11 м/с, местами порывы 12-17 м/с. Температура -2...+3°.

Опасные метеорологические явления: не прогнозируются.

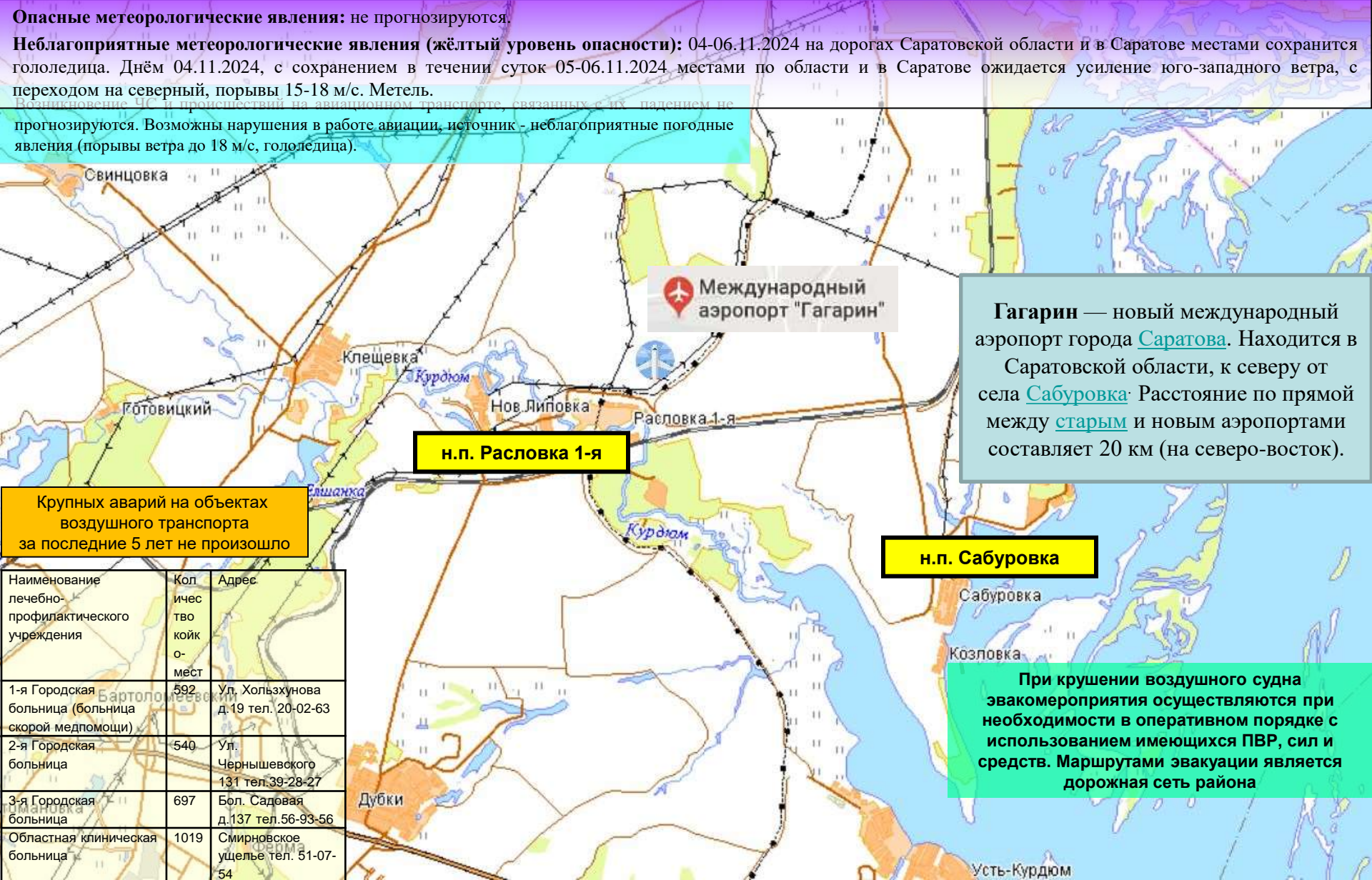
Неблагоприятные метеорологические явления (жёлтый уровень опасности): 04-06.11.2024 на дорогах Саратовской области и в Саратове местами сохранится гололедица. Днём 04.11.2024, с сохранением в течении суток 05-06.11.2024 местами по области и в Саратове ожидается усиление юго-западного ветра, с переходом на северный, порывы 15-18 м/с. Метель.

РИСКИ ВОЗНИКНОВЕНИЯ АВАРИЙ НА ОБЪЕКТАХ ВОЗДУШНОГО ТРАНСПОРТА Г. САРАТОВ САРАТОВСКОЙ ОБЛАСТИ НА 04 НОЯБРЯ 2024 года

Опасные метеорологические явления: не прогнозируются.

Неблагоприятные метеорологические явления (жёлтый уровень опасности): 04-06.11.2024 на дорогах Саратовской области и в Саратове местами сохранится гололедица. Днём 04.11.2024, с сохранением в течении суток 05-06.11.2024 местами по области и в Саратове ожидается усиление юго-западного ветра, с переходом на северный, порывы 15-18 м/с. Метель.

Возникновение ЧС и происшествий на авиационном транспорте, связанных с их падением не прогнозируются. Возможны нарушения в работе авиации, источник - неблагоприятные погодные явления (порывы ветра до 18 м/с, гололедица).



Гагарин — новый международный аэропорт города Саратова. Находится в Саратовской области, к северу от села Сабуровка. Расстояние по прямой между старым и новым аэропортами составляет 20 км (на северо-восток).

Крупных аварий на объектах воздушного транспорта за последние 5 лет не произошло

н.п. Сабуровка

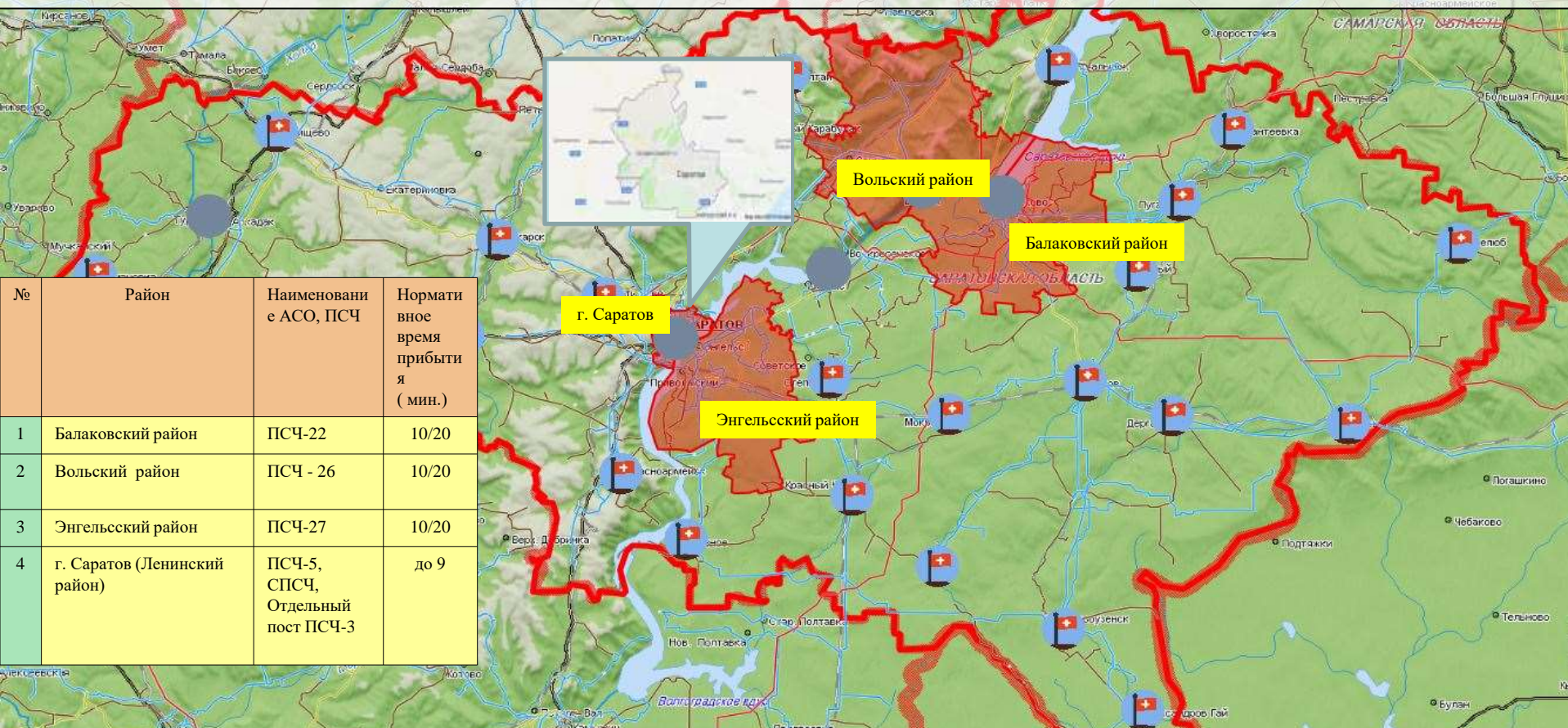
| Наименование лечебно-профилактического учреждения | Кол-во койко-мест | Адрес |
|--|-------------------|------------------------------------|
| 1-я Городская больница (больница скорой медпомощи) | 592 | Ул. Хользунова д.19 тел. 20-02-63 |
| 2-я Городская больница | 540 | Ул. Чернышевского 131 тел.39-28-27 |
| 3-я Городская больница | 697 | Бол. Садовая д.137 тел.56-93-56 |
| Областная клиническая больница | 1019 | Смирновское ущелье тел. 51-07-54 |

При крушении воздушного судна эвакуационные мероприятия осуществляются при необходимости в оперативном порядке с использованием имеющихся ПВР, сил и средств. Маршрутами эвакуации является дорожная сеть района

РИСКИ ВОЗНИКНОВЕНИЯ ТЕХНОГЕННЫХ ПОЖАРОВ НА ТЕРРИТОРИИ САРАТОВСКОЙ ОБЛАСТИ НА 04 НОЯБРЯ 2024 года

Опасные метеорологические явления: не прогнозируются.

Неблагоприятные метеорологические явления (жёлтый уровень опасности): 04-06.11.2024 на дорогах Саратовской области и в Саратове местами сохранится гололедица. Днём 04.11.2024, с сохранением в течении суток 05-06.11.2024 местами по области и в Саратове ожидается усиление юго-западного ветра, с переходом на северный, порывы 15-18 м/с. Метель.



Сценарий возможного развития ЧС по пожарам :

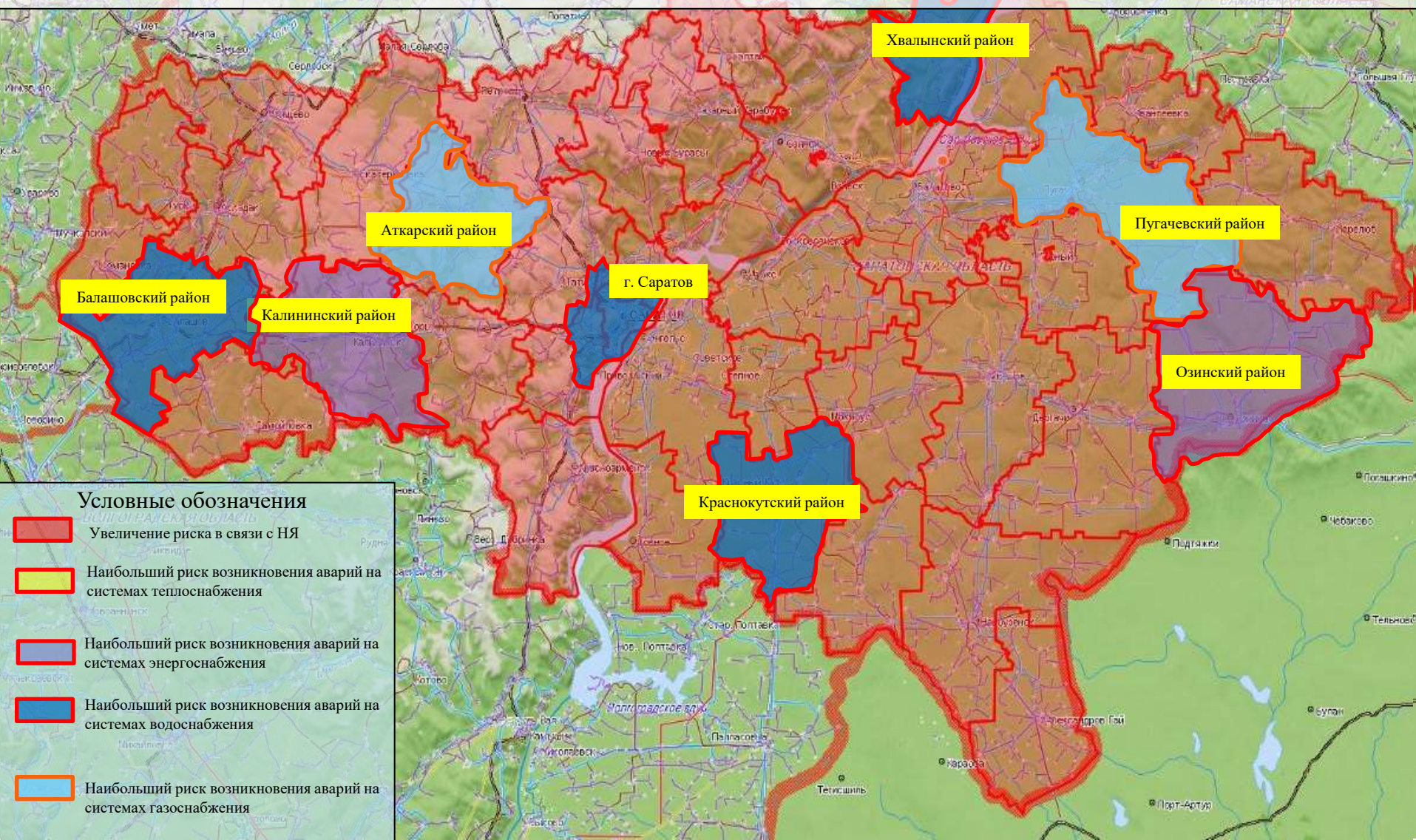
Существует вероятность (0,07-0,1) увеличения количества техногенных пожаров, связанных с несоблюдением правил пожарной безопасности, неосторожным обращением с огнем, низкие температуры воздуха в ночные часы. По статистическим, данным наиболее уязвимыми муниципальными районами по области являются: г. Саратов (ПСЧ г. Саратов), Балаковский (ПСЧ - 22), Энгельский (ПСЧ - 27), Вольский (ПСЧ – 26) муниципальные районы, а также Ленинский район (ПСЧ-5, СПСЧ, Отдельный пост ПСЧ-3) г. Саратова. Источник происшествий – курение в нетрезвом виде, изношенность бытовых приборов, несоблюдение правил пожарной безопасности, неправильная эксплуатация газового и другого оборудования, самовольное подключение к газовым сетям, бесконтрольное использование неисправных газовых баллонов, нарушение правил устройства и эксплуатации электрооборудования, нарушение правил устройства и эксплуатации печи.

РИСК ВОЗНИКНОВЕНИЯ АВАРИЙ НА СИСТЕМАХ ЖКХ И ЭНЕРГЕТИКИ НА ТЕРРИТОРИИ САРАТОВСКОЙ ОБЛАСТИ НА 04 НОЯБРЯ 2024 года

6.1.1.1.4

Опасные метеорологические явления: не прогнозируются.

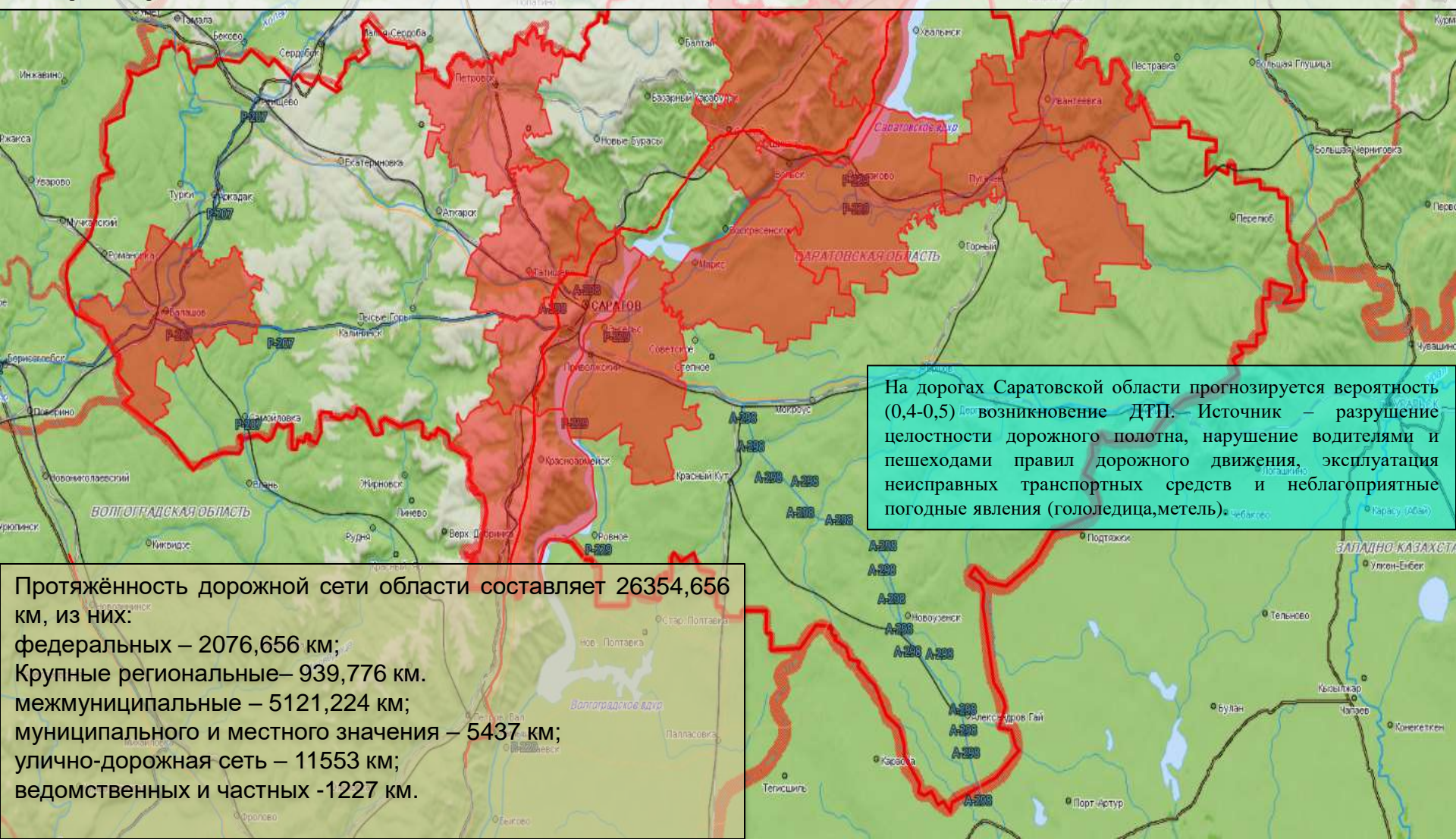
Неблагоприятные метеорологические явления (жёлтый уровень опасности): 04-06.11.2024 на дорогах Саратовской области и в Саратове местами сохранится гололедица. Днём 04.11.2024, с сохранением в течении суток 05-06.11.2024 местами по области и в Саратове ожидается усиление юго-западного ветра, с переходом на северный, порывы 15-18 м/с. Метель.



РИСКИ ВОЗНИКНОВЕНИЯ ДТП НА 04 НОЯБРЯ 2024 года

Опасные метеорологические явления: не прогнозируются.

Неблагоприятные метеорологические явления (жёлтый уровень опасности): 04-06.11.2024 на дорогах Саратовской области и в Саратове местами сохранится гололедица. Днём 04.11.2024, с сохранением в течении суток 05-06.11.2024 местами по области и в Саратове ожидается усиление юго-западного ветра, с переходом на северный, порывы 15-18 м/с. Метель.



На дорогах Саратовской области прогнозируется вероятность (0,4-0,5) возникновения ДТП. Источник – разрушение целостности дорожного полотна, нарушение водителями и пешеходами правил дорожного движения, эксплуатация неисправных транспортных средств и неблагоприятные погодные явления (гололедица, метель).

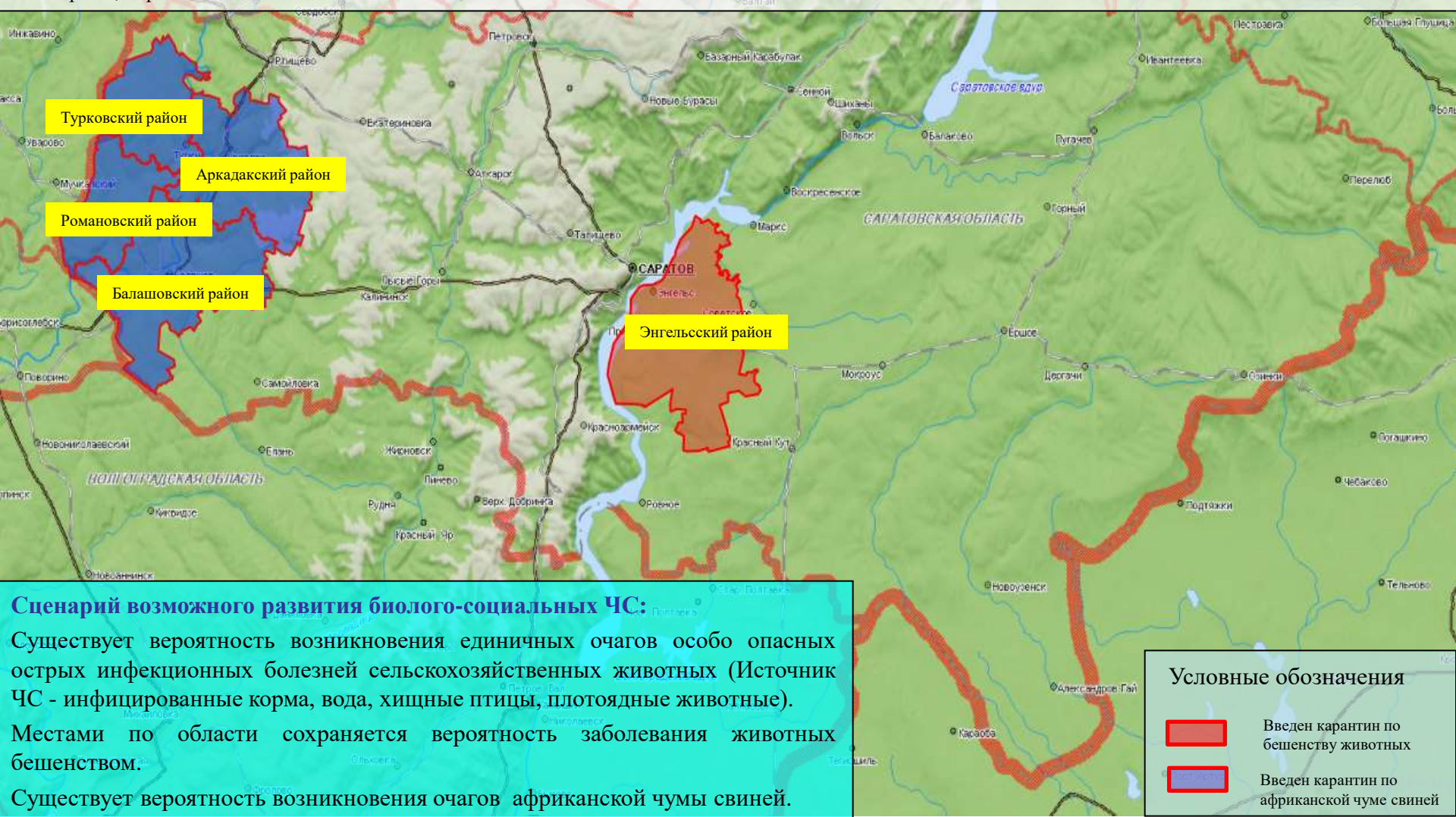
Протяжённость дорожной сети области составляет 26354,656 км, из них:

- федеральных – 2076,656 км;
- Крупные региональные – 939,776 км;
- межмуниципальные – 5121,224 км;
- муниципального и местного значения – 5437 км;
- улично-дорожная сеть – 11553 км;
- ведомственных и частных -1227 км.

РИСК ВОЗНИКНОВЕНИЯ ЧС СВЯЗАННЫХ С БИОЛОГИЧЕСКОЙ ОПАСНОСТЬЮ НА ТЕРРИТОРИИ САРАТОВСКОЙ ОБЛАСТИ НА 04 НОЯБРЯ 2024 года

Опасные метеорологические явления: не прогнозируются.

Неблагоприятные метеорологические явления (жёлтый уровень опасности): 04-06.11.2024 на дорогах Саратовской области и в Саратове местами сохранится гололедица. Днём 04.11.2024, с сохранением в течении суток 05-06.11.2024 местами по области и в Саратове ожидается усиление юго-западного ветра, с переходом на северный, порывы 15-18 м/с. Метель.



Сценарий возможного развития биолого-социальных ЧС:

Существует вероятность возникновения единичных очагов особо опасных острых инфекционных болезней сельскохозяйственных животных (Источник ЧС - инфицированные корма, вода, хищные птицы, плотоядные животные).

Местами по области сохраняется вероятность заболевания животных бешенством.

Существует вероятность возникновения очагов африканской чумы свиней.

Условные обозначения

- Введен карантин по бешенству животных
- Введен карантин по африканской чуме свиней