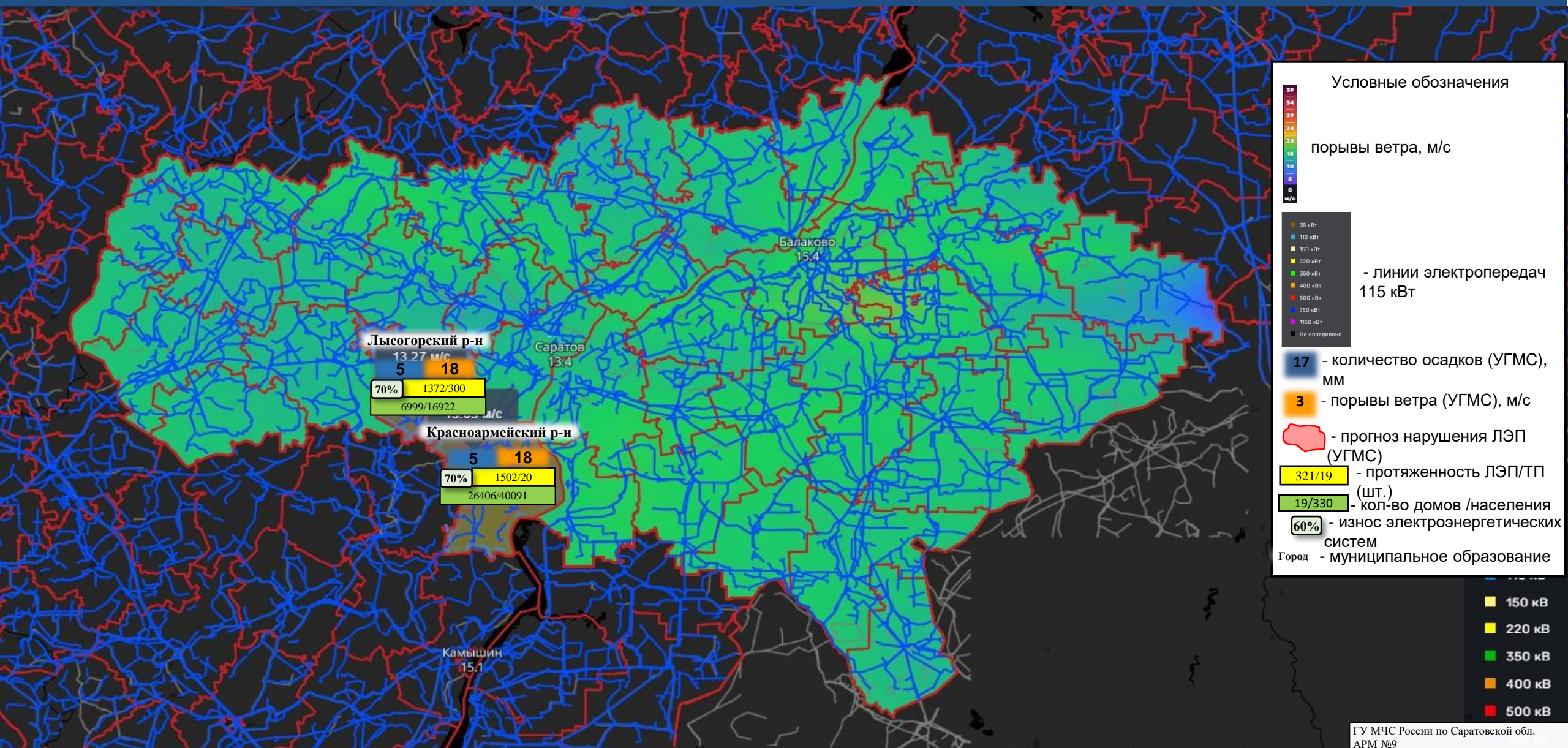


ИНФОРМАЦИОННЫЕ МАТЕРИАЛЫ ПО ПОРЫВАМ ВЕТРА НА ТЕРРИТОРИИ САРАТОВСКОЙ ОБЛАСТИ (РИСК НАРУШЕНИЯ ЭЛЕКТРОСНАБЖЕНИЯ НА 08.03.2026)



Лысогорский р-н
 13.27 м/с
 5 18
 70% 1372/300
 6999/16922

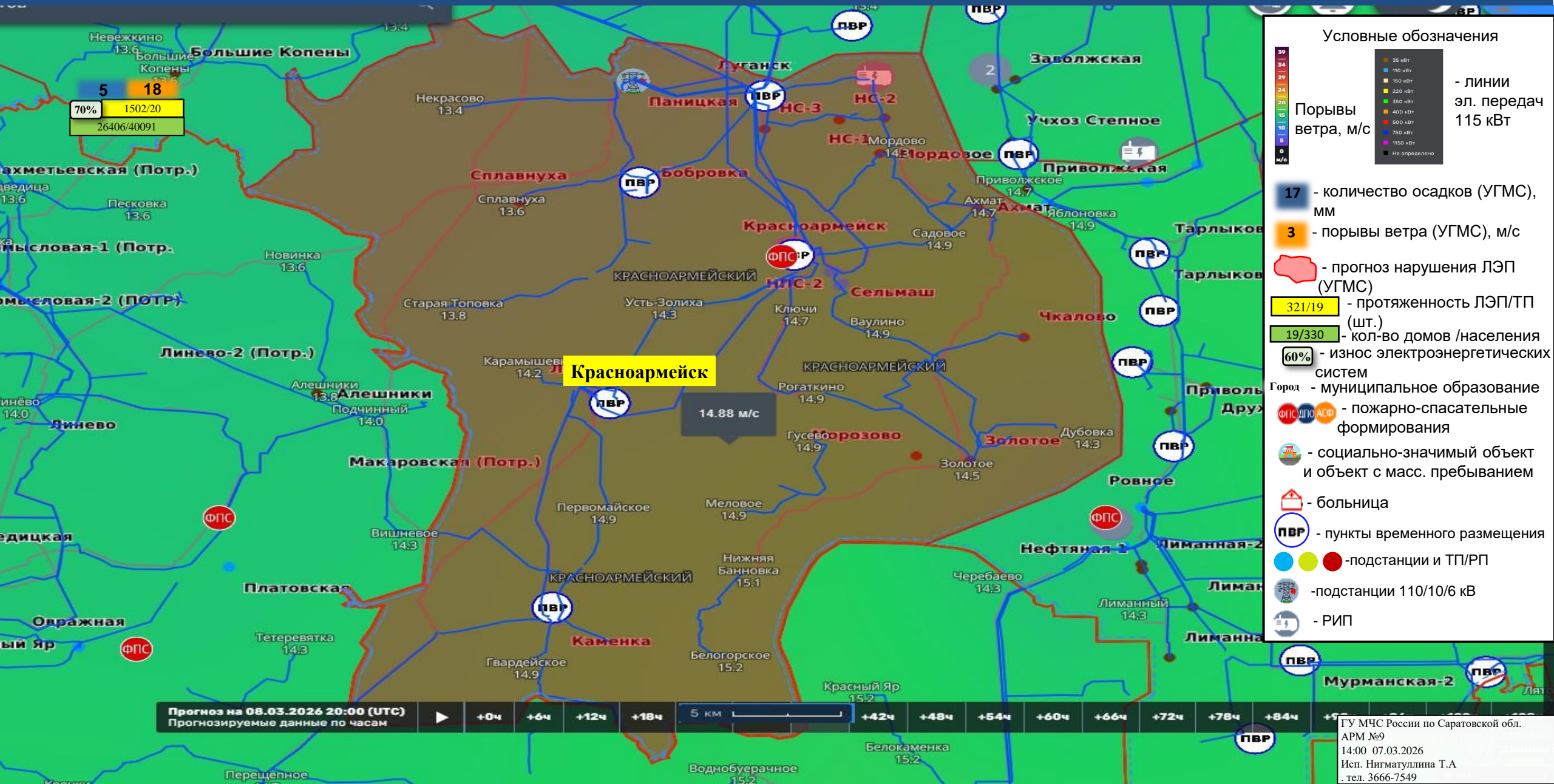
Красноармейский р-н
 5 18
 70% 1502/20
 26406/40091

- Условные обозначения**
- порывы ветра, м/с
 - 35 кВТ
 - 110 кВТ
 - 150 кВТ
 - 220 кВТ
 - 350 кВТ
 - 400 кВТ
 - 500 кВТ
 - 750 кВТ
 - 1150 кВТ
 - Не определено
- линии электропередач 115 кВТ**
- 17 - количество осадков (УГМС), мм
 - 3 - порывы ветра (УГМС), м/с
 - прогноз нарушения ЛЭП (УГМС)
 - 321/19 - протяженность ЛЭП/ТП (шт.)
 - 19/330 - кол-во домов /населения
 - 60% - износ электроэнергетических систем
 - Город - муниципальное образование

- 150 кВ
- 220 кВ
- 350 кВ
- 400 кВ
- 500 кВ

Прогноз на 08.03.2026 20:00 (UTC) | Прогнозируемые данные по часам | +0ч | +6ч | +12ч | +18ч | 30 км | +42ч | +48ч | +54ч | +60ч | +66ч | +72ч | +78ч | +84ч | +90ч | +96ч

ИНФОРМАЦИОННЫЕ МАТЕРИАЛЫ ПО ПОРЫВАМ ВЕТРА НА ТЕРРИТОРИИ КРАСНОАРМЕЙСКОГО РАЙОНА САРАТОВСКОЙ ОБЛАСТИ (РИСК НАРУШЕНИЯ ЭЛЕКТРОСНАБЖЕНИЯ НА 08.03.2026)



ИНФОРМАЦИОННЫЕ МАТЕРИАЛЫ ПО ПОРЫВАМ ВЕТРА НА ТЕРРИТОРИИ ЛЫСОГОРСКОГО РАЙОНА САРАТОВСКОЙ ОБЛАСТИ (РИСК НАРУШЕНИЯ ЭЛЕКТРОСНАБЖЕНИЯ НА 08.03.2026)



Условные обозначения

<p>Порывы ветра, м/с</p>	<p>- линии эл. передач 115 кВт</p>
--------------------------	------------------------------------

- 17 - количество осадков (УГМС), мм
- 3 - порывы ветра (УГМС), м/с
- прогноз нарушения ЛЭП (УГМС)
- 321/19 - протяженность ЛЭП/ТП (шт.)
- 19/330 - кол-во домов /населения
- 60% - износ электроэнергетических систем
- Город - муниципальное образование
- ФПС ДПС АСФ - пожарно-спасательные формирования
- социально-значимый объект и объект с масс. пребыванием
- больница
- ПВР - пункты временного размещения
- ● ● - подстанции и ТП/РП
- подстанции 110/10/6 кВ
- РИП

Прогноз на 08.03.2026 20:00 (UTC)
 Прогнозируемые данные по часам: +0ч, +6ч, +12ч, +18ч, +24ч, +30ч, +36ч, +42ч, +48ч, +54ч, +60ч, +66ч, +72ч, +78ч, +84ч