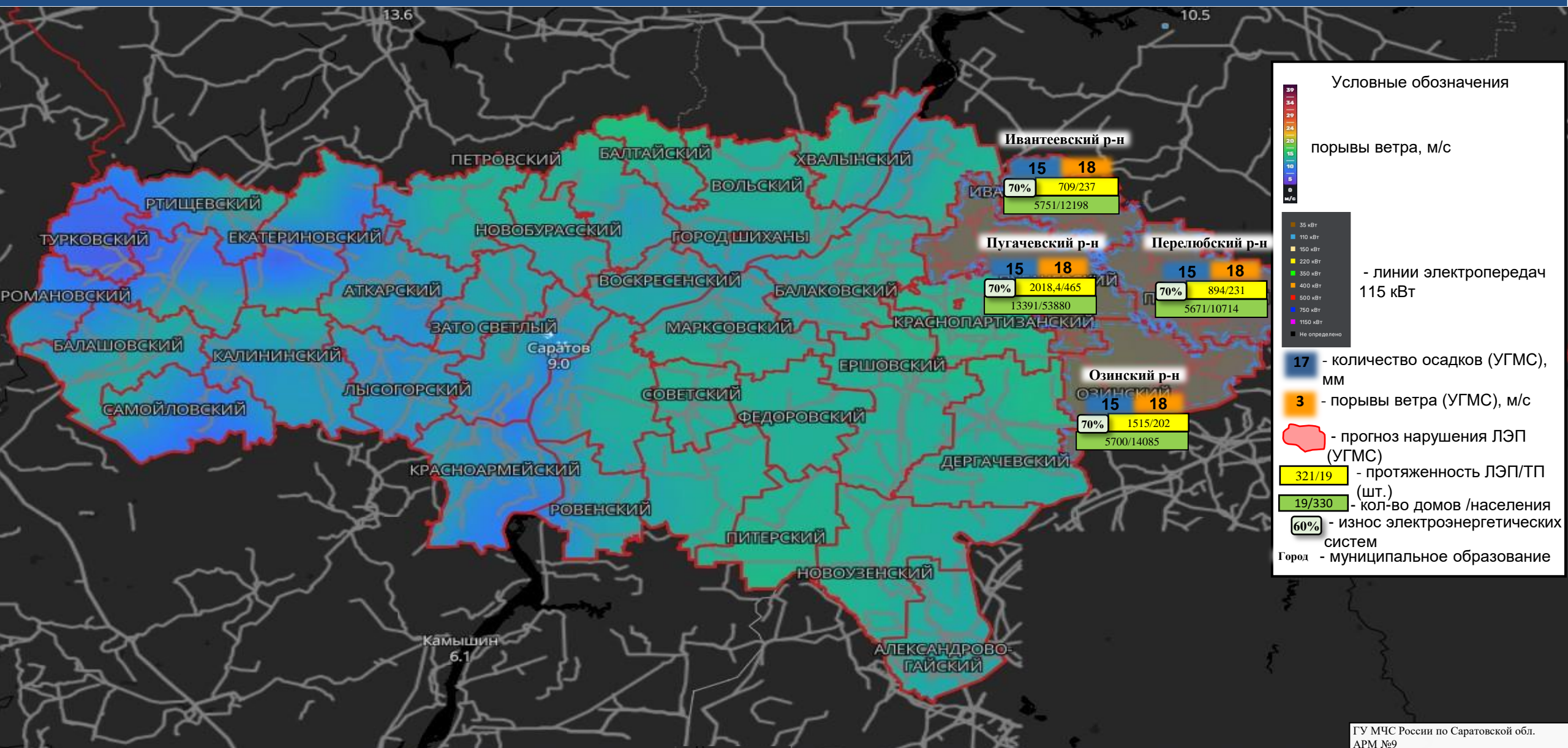


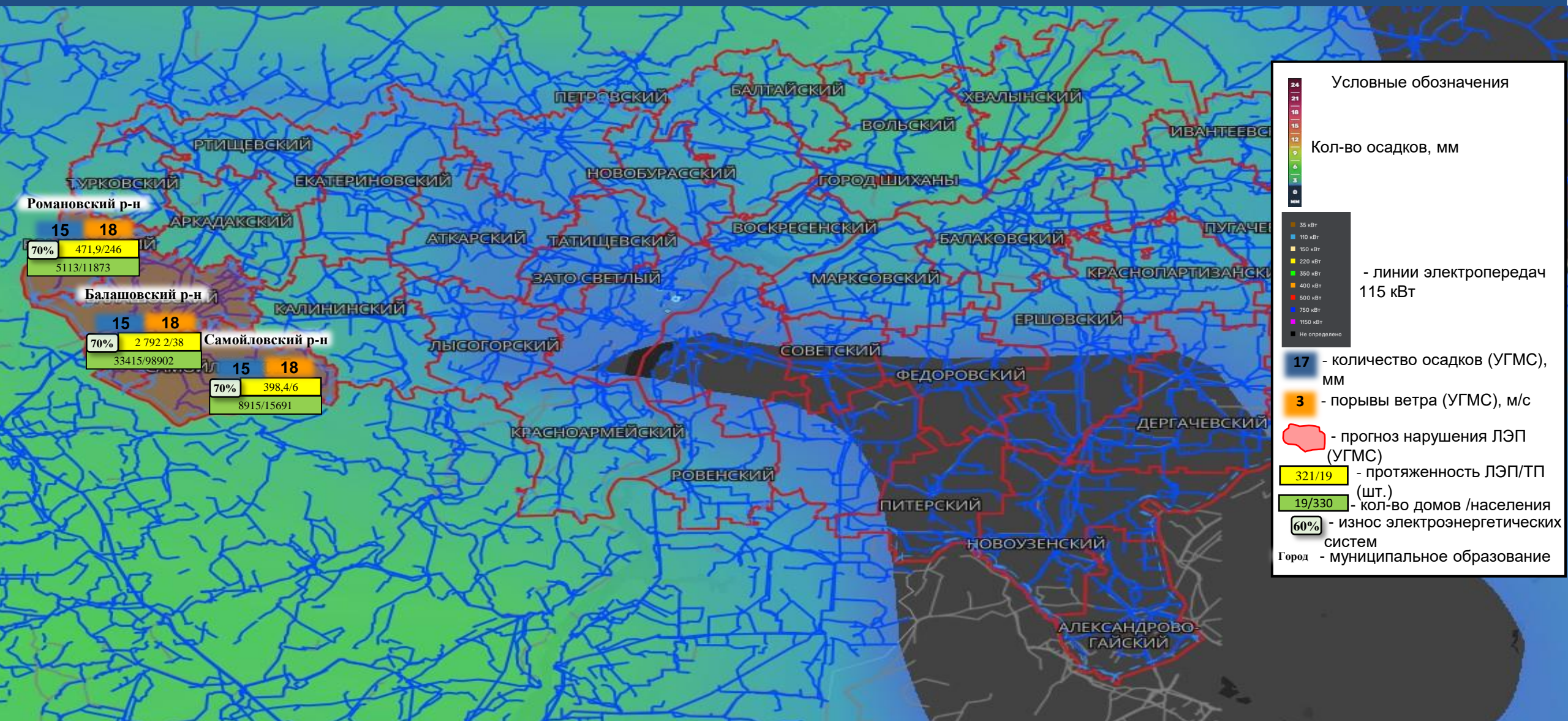
ИНФОРМАЦИОННЫЕ МАТЕРИАЛЫ ПО ПОРЫВАМ ВЕТРА НА ТЕРРИТОРИИ САРАТОВСКОЙ ОБЛАСТИ (РИСК НАРУШЕНИЯ ЭЛЕКТРОСНАБЖЕНИЯ НА 11.05.2026)



Прогноз на 11.05.2026 15:00 (UTC)
Прогнозируемые данные по часам

▶ +0ч +6ч +12ч 30 км +18ч +24ч +30ч +36ч +42ч +48ч +54ч +60ч +66ч +72ч +78ч

ИНФОРМАЦИОННЫЕ МАТЕРИАЛЫ ПО ОСАДКАМ НА ТЕРРИТОРИИ САРАТОВСКОЙ ОБЛАСТИ (РИСК НАРУШЕНИЯ ЭЛЕКТРОСНАБЖЕНИЯ НА 11.05.2026)



Условные обозначения

Кол-во осадков, мм

| |
|----|
| 24 |
| 21 |
| 18 |
| 15 |
| 12 |
| 9 |
| 6 |
| 3 |
| 0 |
| мм |

■ 35 кВт
■ 110 кВт
■ 150 кВт
■ 220 кВт
■ 350 кВт
■ 400 кВт
■ 500 кВт
■ 750 кВт
■ 1150 кВт
■ Не определено

- линии электропередач 115 кВт

17 - количество осадков (УГМС), мм

3 - порывы ветра (УГМС), м/с

 - прогноз нарушения ЛЭП (УГМС)

321/19 - протяженность ЛЭП/ТП (шт.)

19/330 - кол-во домов /населения

60% - износ электроэнергетических систем

Город - муниципальное образование

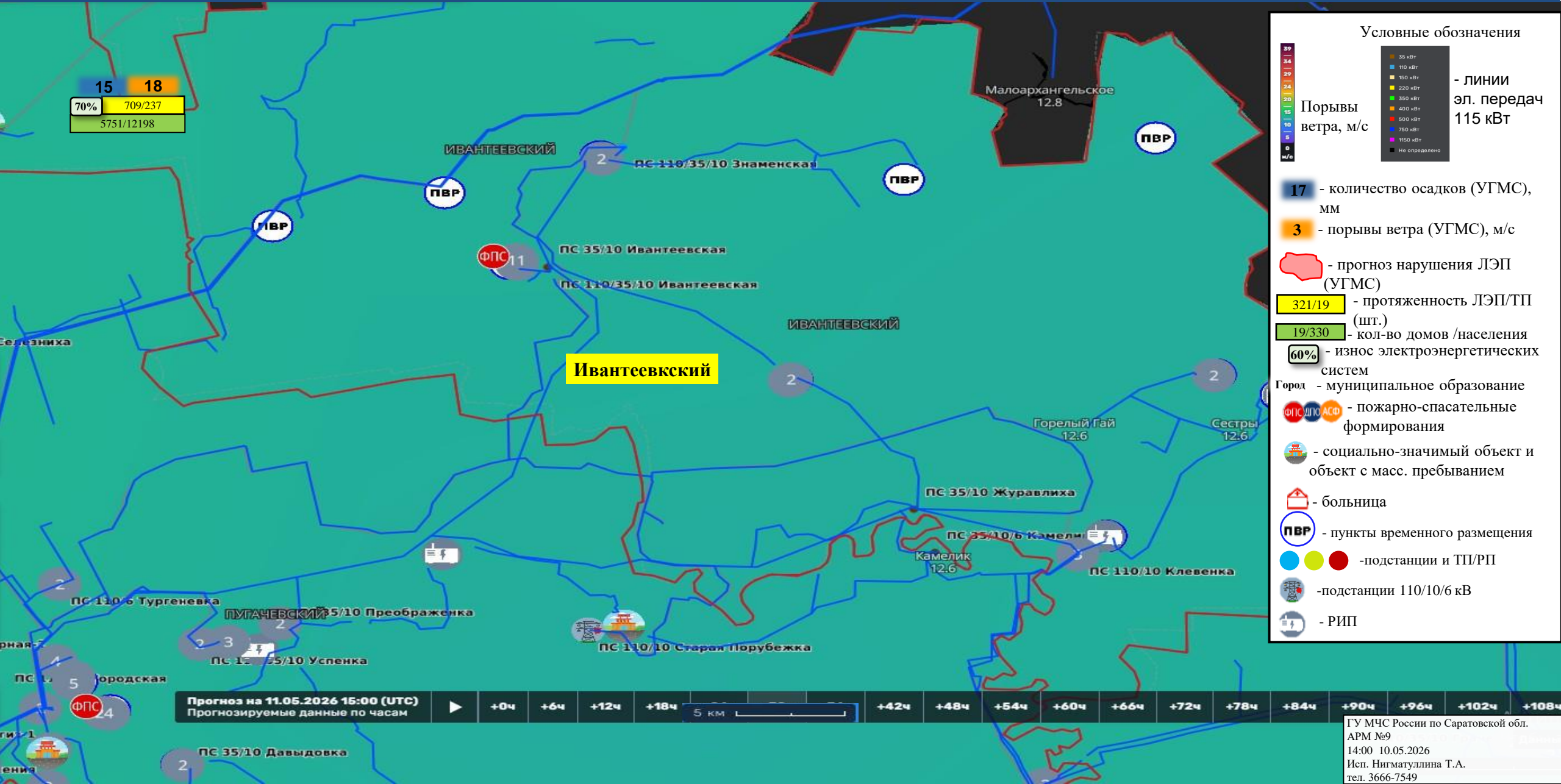
Прогноз на 11.05.2026 12:00 (UTC)
Прогнозируемые данные по часам

| | | | | | | | | | | | | | |
|---|-----|-----|------|------|------|------|------|------|------|------|------|------|------|
| ▶ | +0ч | +6ч | +12ч | +18ч | +24ч | +30ч | +36ч | +42ч | +48ч | +54ч | +60ч | +66ч | +72ч |
|---|-----|-----|------|------|------|------|------|------|------|------|------|------|------|

30 км

ИНФОРМАЦИОННЫЕ МАТЕРИАЛЫ ПО ПОРЫВАМ ВЕТРА НА ТЕРРИТОРИИ

ИВАНТЕЕВСКОГО РАЙОНА САРАТОВСКОЙ ОБЛАСТИ (РИСК НАРУШЕНИЯ ЭЛЕКТРОСНАБЖЕНИЯ НА 11.05.2026)



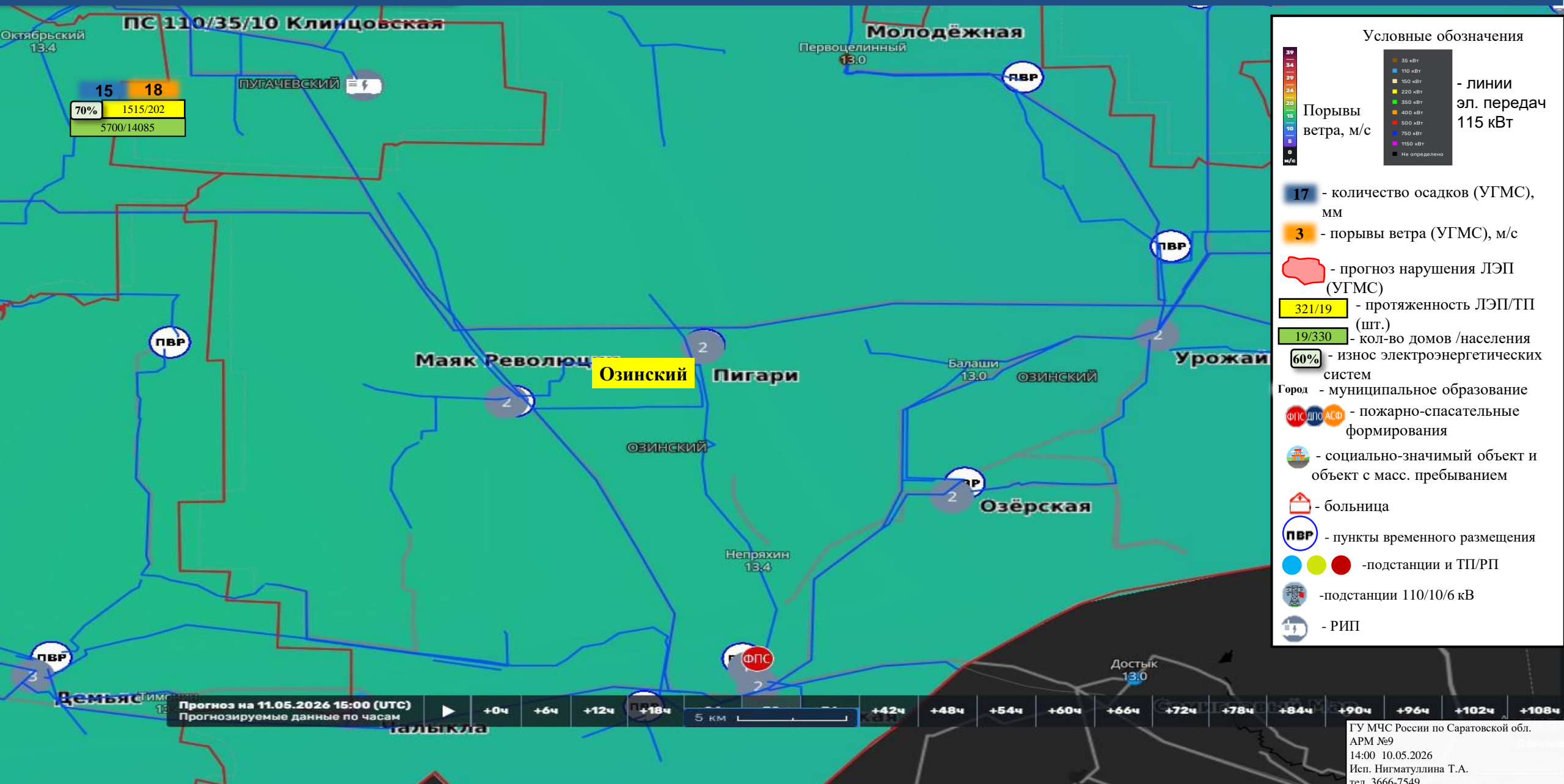
15 18
70% 709/237
5751/12198

Условные обозначения

- Порывы ветра, м/с: 35, 110, 150, 220, 350, 400, 500, 750, 1150, 0 м/с
- Линии эл. передач 115 кВт
- 17 - количество осадков (УГМС), мм
- 3 - порывы ветра (УГМС), м/с
- Прогноз нарушения ЛЭП (УГМС)
- 321/19 - протяженность ЛЭП/ТП (шт.)
- 19/330 - кол-во домов /населения
- 60% - износ электроэнергетических систем
- Город - муниципальное образование
- ФПС, ДПС, АСФ - пожарно-спасательные формирования
- Социально-значимый объект и объект с масс. пребыванием
- Больница
- ПВР - пункты временного размещения
- Подстанции и ТП/РП
- Подстанции 110/10/6 кВ
- РИП

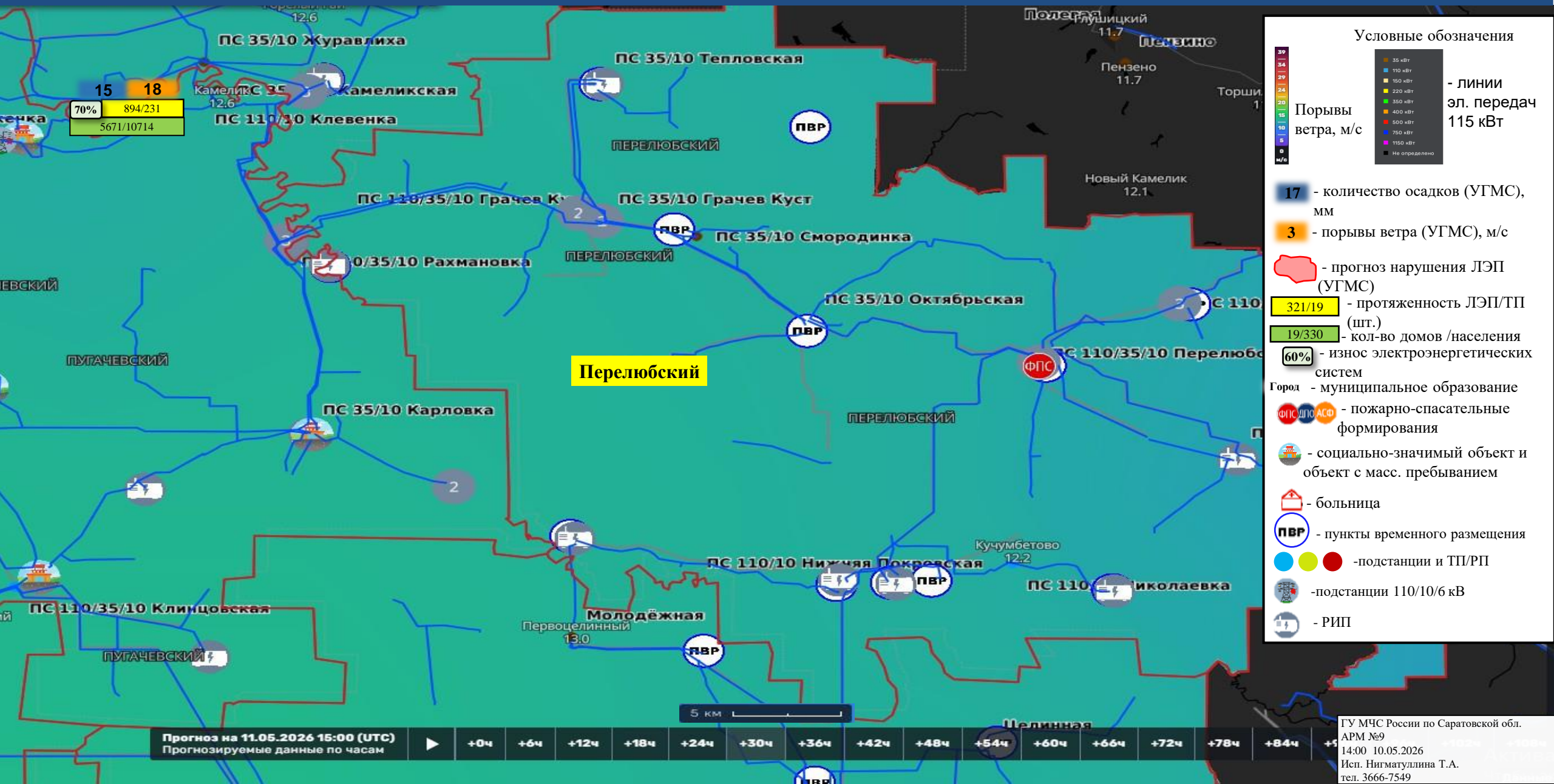
Прогноз на 11.05.2026 16:00 (UTC)
Прогнозируемые данные по часам: +0ч, +6ч, +12ч, +18ч, 5 км, +42ч, +48ч, +54ч, +60ч, +66ч, +72ч, +78ч, +84ч, +90ч, +96ч, +102ч, +108ч

ИНФОРМАЦИОННЫЕ МАТЕРИАЛЫ ПО ПОРЫВАМ ВЕТРА НА ТЕРРИТОРИИ ОЗИНСКОГО РАЙОНА САРАТОВСКОЙ ОБЛАСТИ (РИСК НАРУШЕНИЯ ЭЛЕКТРОСНАБЖЕНИЯ НА 11.05.2026)

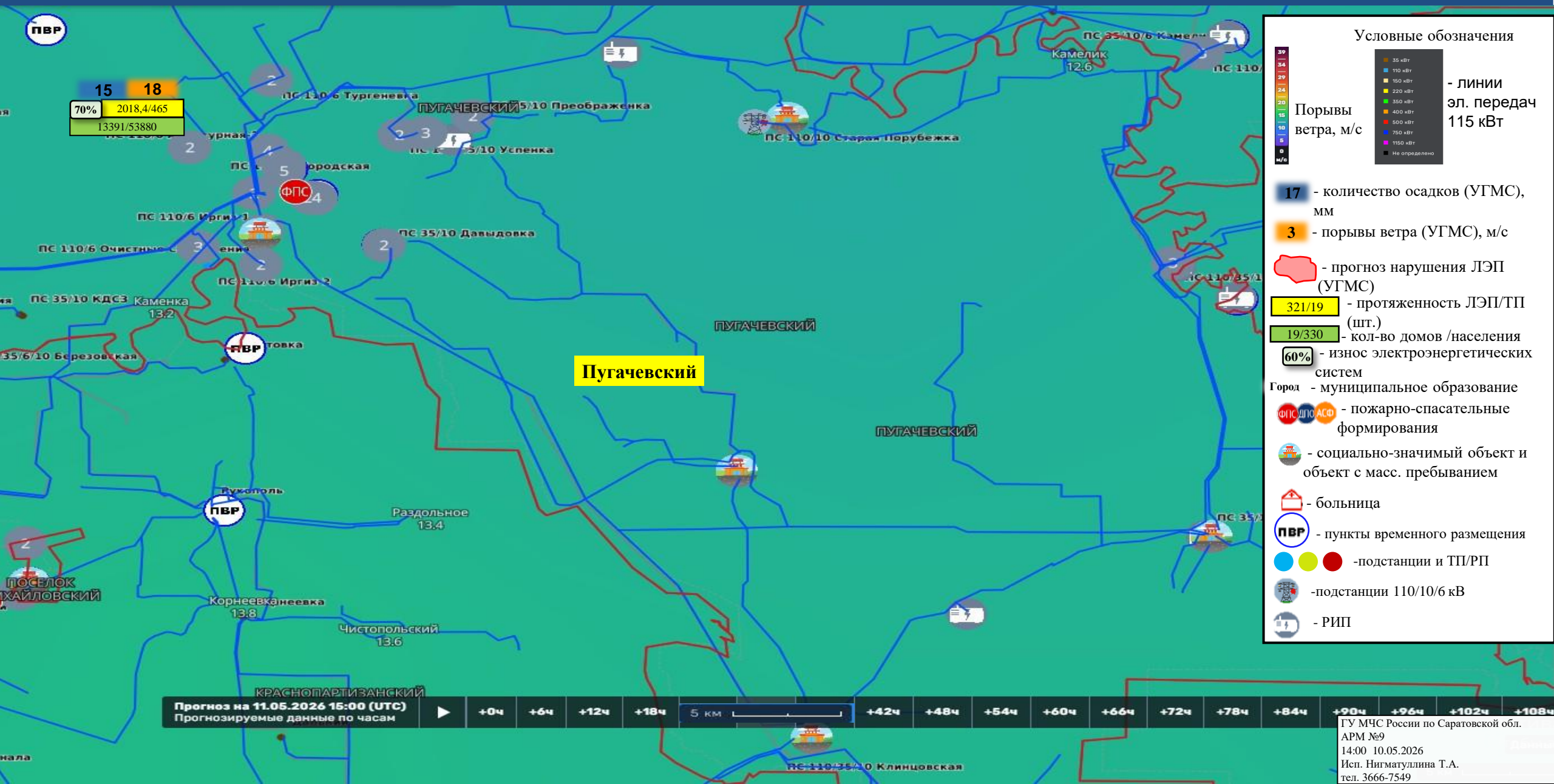


ИНФОРМАЦИОННЫЕ МАТЕРИАЛЫ ПО ПОРЫВАМ ВЕТРА НА ТЕРРИТОРИИ

ПЕРЕЛЮБСКОГО РАЙОНА САРАТОВСКОЙ ОБЛАСТИ (РИСК НАРУШЕНИЯ ЭЛЕКТРОСНАБЖЕНИЯ НА 11.05.2026)



ИНФОРМАЦИОННЫЕ МАТЕРИАЛЫ ПО ПОРЫВАМ ВЕТРА НА ТЕРРИТОРИИ ПУГАЧЕВСКОГО РАЙОНА САРАТОВСКОЙ ОБЛАСТИ (РИСК НАРУШЕНИЯ ЭЛЕКТРОСНАБЖЕНИЯ НА 11.05.2026)



Условные обозначения

| | | |
|----|---------------|-----------------------------------|
| 33 | 35 кВт | - линии эл. передач 115 кВт |
| 28 | 110 кВт | |
| 24 | 150 кВт | |
| 20 | 220 кВт | |
| 16 | 350 кВт | |
| 12 | 400 кВт | |
| 8 | 500 кВт | |
| 4 | 750 кВт | |
| 0 | 1150 кВт | |
| 0 | не определено | |

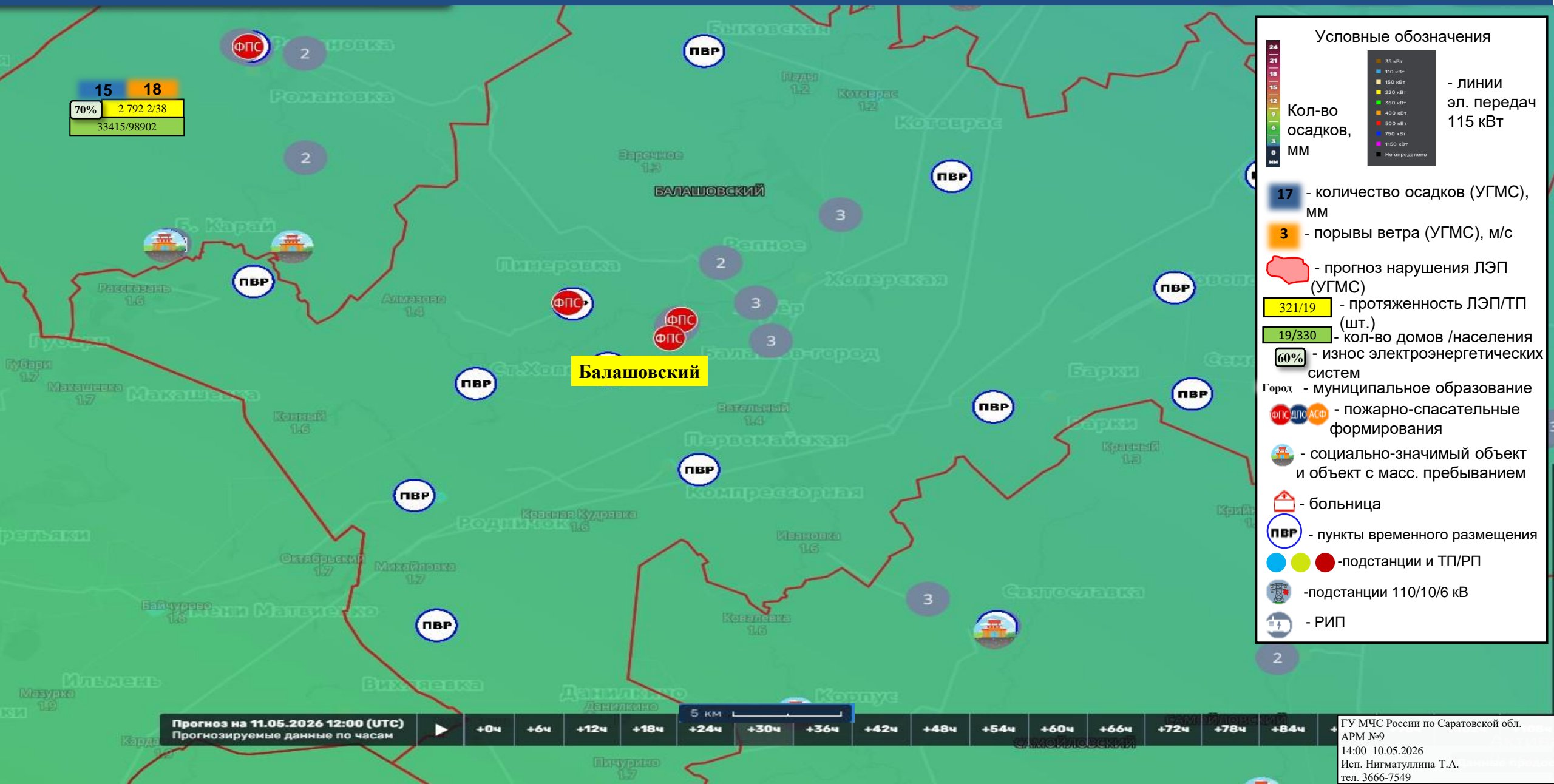
**Порывы
ветра, м/с**

| | |
|--------|--|
| 17 | - количество осадков (УГМС), мм |
| 3 | - порывы ветра (УГМС), м/с |
| | - прогноз нарушения ЛЭП (УГМС) |
| 321/19 | - протяженность ЛЭП/ТП (шт.) |
| 19/330 | - кол-во домов /населения |
| 60% | - износ электроэнергетических систем |
| | - муниципальное образование |
| | - пожарно-спасательные формирования |
| | - социально-значимый объект и объект с масс. пребыванием |
| | - больница |
| | - пункты временного размещения |
| | - подстанции и ТП/РП |
| | - подстанции 110/10/6 кВ |
| | - РИП |

Прогноз на 11.05.2026 15:00 (UTC)
 Прогнозируемые данные по часам: +0ч, +6ч, +12ч, +18ч, 5 км, +42ч, +48ч, +54ч, +60ч, +66ч, +72ч, +78ч, +84ч, +90ч, +96ч, +102ч, +108ч

ИНФОРМАЦИОННЫЕ МАТЕРИАЛЫ ПО ОСАДКАМ НА ТЕРРИТОРИИ

БАЛАШОВСКОГО РАЙОНА САРАТОВСКОЙ ОБЛАСТИ (РИСК НАРУШЕНИЯ ЭЛЕКТРОСНАБЖЕНИЯ НА 11.05.2026)



15 18
70% 2 792 2/38
33415/98902

Условные обозначения

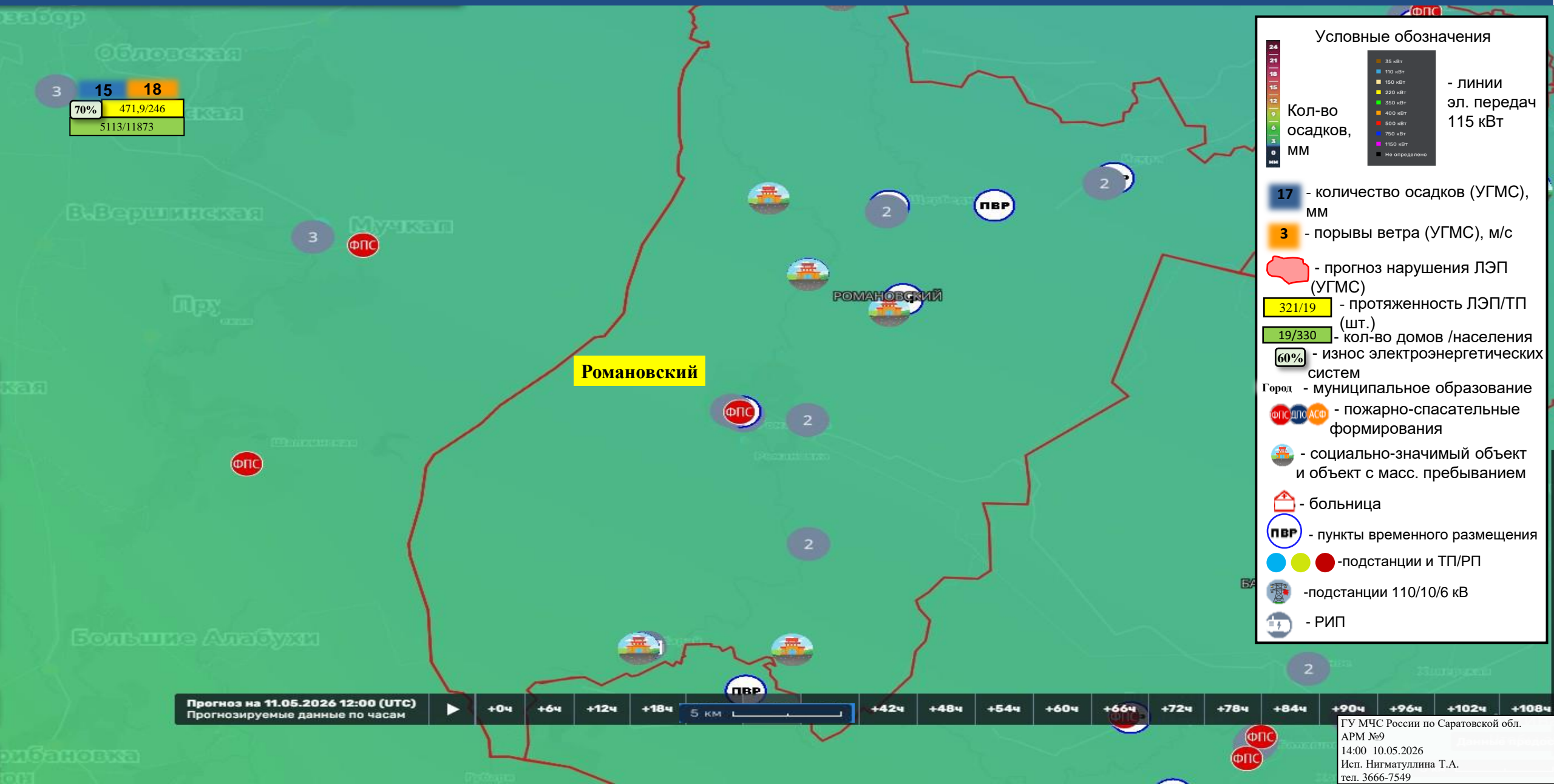
- Кол-во осадков, мм: 24, 21, 18, 15, 12, 9, 6, 3, 0, мм
- Кол-во порывов ветра (УГМС), м/с: 3
- Прогноз нарушения ЛЭП (УГМС): [Red outline]
- Протяженность ЛЭП/ТП (шт.): 321/19
- Кол-во домов /населения: 19/330
- Износ электроэнергетических систем: 60%
- Город: [Red outline]
- Муниципальное образование: [Red outline]
- Пожарно-спасательные формирования: ФПС, ДПС, АСФ
- Социально-значимый объект и объект с масс. пребыванием: [Icon]
- Больница: [Icon]
- Пункты временного размещения: ПВР
- Подстанции и ТП/РП: [Blue, Green, Red circles]
- Подстанции 110/10/6 кВ: [Icon]
- РИП: [Icon]
- Линии эл. передач 115 кВт: [Grey line]
- Линии эл. передач 35 кВт: [Blue line]
- Линии эл. передач 110 кВт: [Green line]
- Линии эл. передач 220 кВт: [Yellow line]
- Линии эл. передач 350 кВт: [Light green line]
- Линии эл. передач 400 кВт: [Orange line]
- Линии эл. передач 500 кВт: [Red line]
- Линии эл. передач 750 кВт: [Purple line]
- Линии эл. передач 1150 кВт: [Pink line]
- Не определено: [Black line]

Прогноз на 11.05.2026 12:00 (UTC) Прогнозируемые данные по часам

5 км

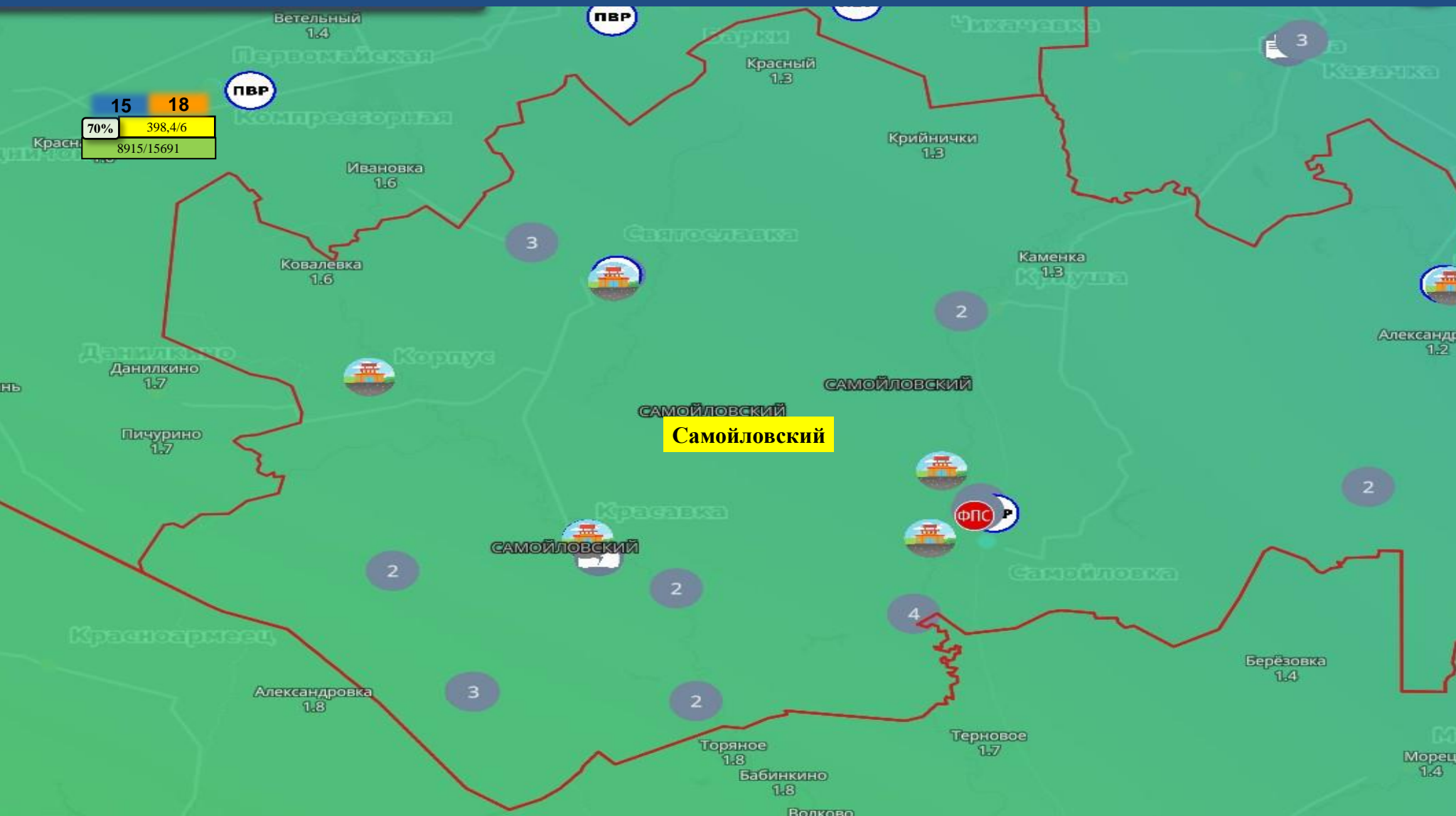
+0ч +6ч +12ч +18ч +24ч +30ч +36ч +42ч +48ч +54ч +60ч +66ч +72ч +78ч +84ч

ИНФОРМАЦИОННЫЕ МАТЕРИАЛЫ ПО ОСАДКАМ НА ТЕРРИТОРИИ РОМАНОВСКОГО РАЙОНА САРАТОВСКОЙ ОБЛАСТИ (РИСК НАРУШЕНИЯ ЭЛЕКТРОСНАБЖЕНИЯ НА 11.05.2026)



Прогноз на 11.05.2026 12:00 (UTC)
 Прогнозируемые данные по часам: +0ч, +6ч, +12ч, +18ч, 5 км, +42ч, +48ч, +54ч, +60ч, +66ч, +72ч, +78ч, +84ч, +90ч, +96ч, +102ч, +108ч

ИНФОРМАЦИОННЫЕ МАТЕРИАЛЫ ПО ОСАДКАМ НА ТЕРРИТОРИИ САМОЙЛОВСКОГО РАЙОНА САРАТОВСКОЙ ОБЛАСТИ (РИСК НАРУШЕНИЯ ЭЛЕКТРОСНАБЖЕНИЯ НА 11.05.2026)



Условные обозначения

| | | |
|----|---------------|-----------------------------------|
| 24 | 35 кВт | - линии эл. передач 115 кВт |
| 21 | 110 кВт | |
| 18 | 150 кВт | |
| 15 | 220 кВт | |
| 12 | 350 кВт | |
| 9 | 400 кВт | |
| 6 | 500 кВт | |
| 3 | 750 кВт | |
| 0 | 1150 кВт | |
| мм | Не определено | |

- 17 - количество осадков (УГМС), мм
- 3 - порывы ветра (УГМС), м/с
- прогноз нарушения ЛЭП (УГМС)
- 321/19 - протяженность ЛЭП/ТП (шт.)
- 19/330 - кол-во домов /населения
- 60% - износ электроэнергетических систем
- Город - муниципальное образование
- ФПС ДПО АСФ - пожарно-спасательные формирования
- СЗО - социально-значимый объект и объект с масс. пребыванием
- Б - больница
- ПВР - пункты временного размещения
- ● ● - подстанции и ТП/РП
- - подстанции 110/10/6 кВ
- - РИП

Прогноз на 11.05.2026 12:00 (UTC) | Прогнозируемые данные по часам | +0ч | +6ч | +12ч | +18ч | +24ч | +30ч | +36ч | +42ч | +48ч | +54ч | +60ч | +66ч | +72ч | +78ч | +84ч