



**ЕЖЕДНЕВНЫЙ ПРОГНОЗ ВОЗМОЖНЫХ
ЧРЕЗВЫЧАЙНЫХ СИТУАЦИЙ НА ТЕРРИТОРИИ
САРАТОВСКОЙ ОБЛАСТИ
(на 29.12.2024)**

ЕЖЕДНЕВНЫЙ МЕТЕОРОЛОГИЧЕСКИЙ ПРОГНОЗ НА ТЕРРИТОРИИ САРАТОВСКОЙ ОБЛАСТИ НА ДЕНЬ 29 ДЕКАБРЯ 2024 года

6.1.1.1

 ясно	 гололёд	 Облачно с прояснениями	 облачно
 порывы ветра более 15 м/с	 гроза	 мокрый снег	 небольшой снег
 сильный снег	 дождь	 осадки 2,0	 туман
 сильные осадки	 морось	 снег	 метель
 резкое понижение t°	 изморозь	 небольшой дождь	 гололедица на дорогах



Ночь: облачно с прояснениями. Местами небольшой снег. Местами туман (500 м и менее), гололедно-изморозевые отложения, на дорогах гололедица. Ветер северный, северо-восточный 2-7 м/с. Температура -3...-8°, при прояснении до -13°. **День:** облачно с прояснениями. Местами небольшой снег. Местами туман (500 м и менее), гололедно-изморозевые отложения, на дорогах гололедица. Ветер северный, северо-восточный 2-7 м/с. Температура -3...-8°.

Опасные метеорологические явления: не прогнозируются.

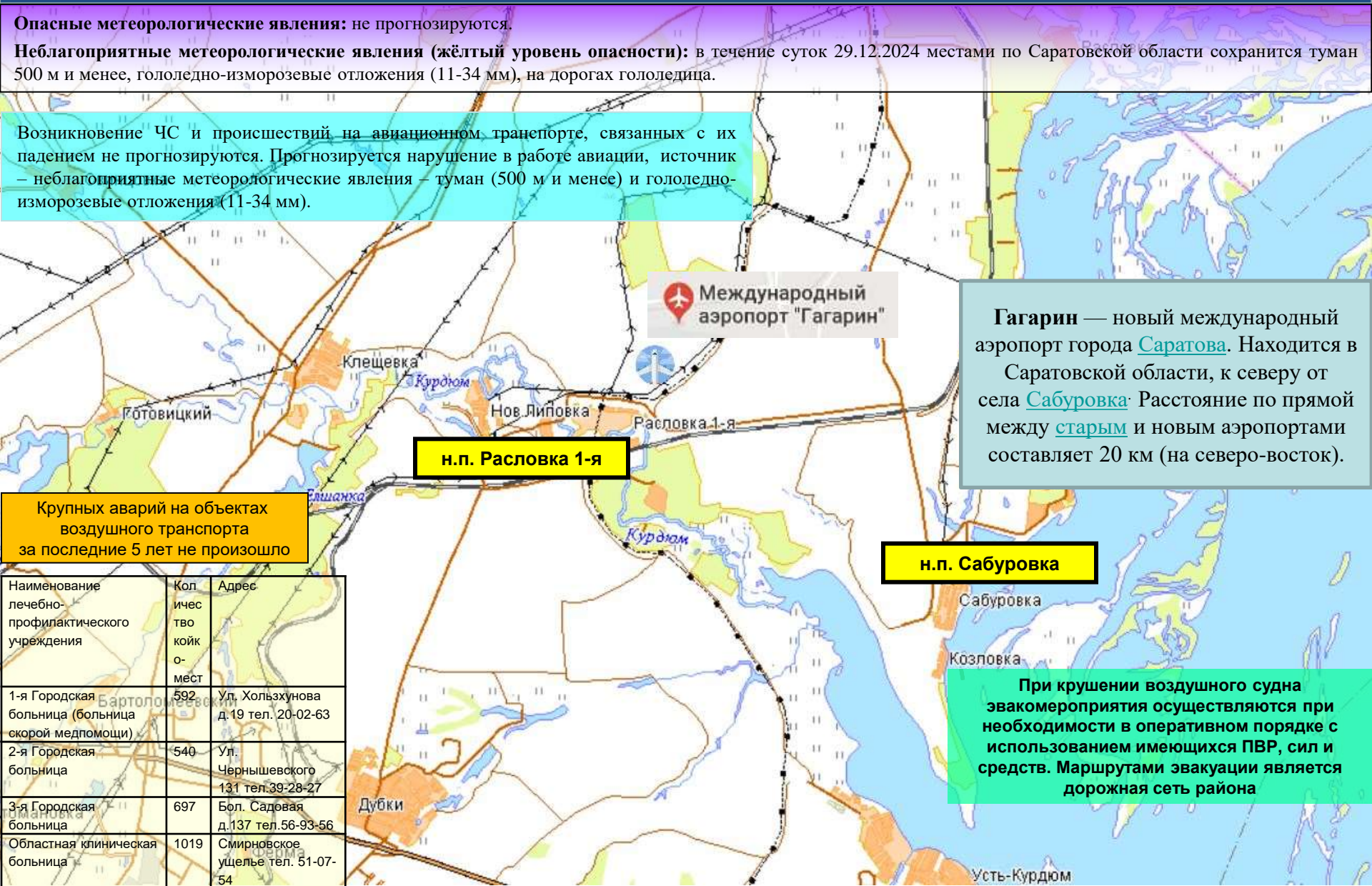
Неблагоприятные метеорологические явления (жёлтый уровень опасности): в течение суток 29.12.2024 местами по Саратовской области сохранится туман 500 м и менее, гололедно-изморозевые отложения (11-34 мм), на дорогах гололедица.

РИСКИ ВОЗНИКНОВЕНИЯ АВАРИЙ НА ОБЪЕКТАХ ВОЗДУШНОГО ТРАНСПОРТА Г. САРАТОВ САРАТОВСКОЙ ОБЛАСТИ НА 29 ДЕКАБРЯ 2024 года

Опасные метеорологические явления: не прогнозируются.

Неблагоприятные метеорологические явления (жёлтый уровень опасности): в течение суток 29.12.2024 местами по Саратовской области сохранится туман 500 м и менее, гололедно-изморозевые отложения (11-34 мм), на дорогах гололедица.

Возникновение ЧС и происшествий на авиационном транспорте, связанных с их падением не прогнозируются. Прогнозируется нарушение в работе авиации, источник – неблагоприятные метеорологические явления – туман (500 м и менее) и гололедно-изморозевые отложения (11-34 мм).



Гагарин — новый международный аэропорт города Саратова. Находится в Саратовской области, к северу от села Сабуровка. Расстояние по прямой между старым и новым аэропортами составляет 20 км (на северо-восток).

Крупных аварий на объектах воздушного транспорта за последние 5 лет не произошло

н.п. Сабуровка

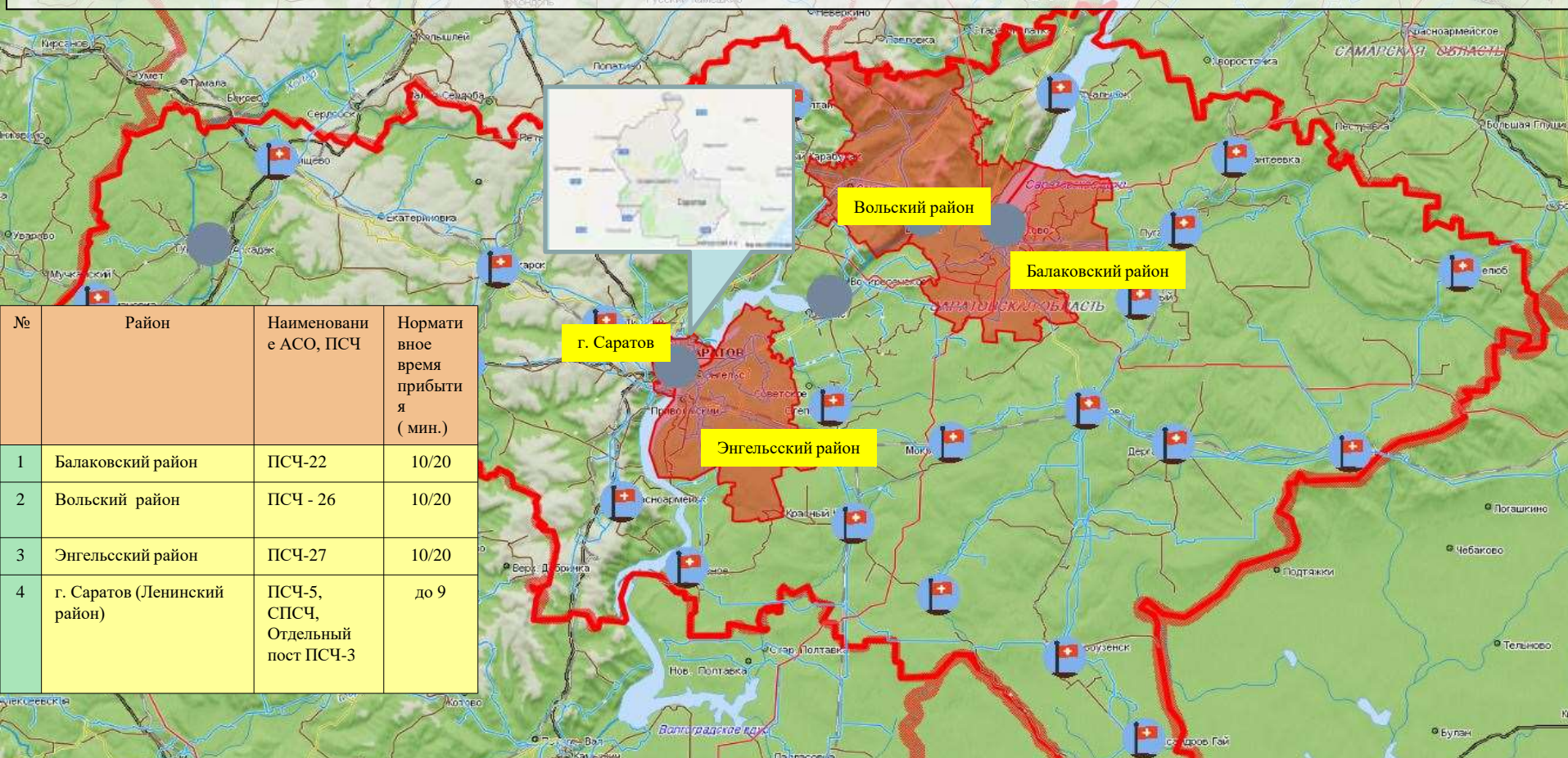
Наименование лечебно-профилактического учреждения	Кол-во койко-мест	Адрес
1-я Городская больница (больница скорой медпомощи)	592	Ул. Хользунова д.19 тел. 20-02-63
2-я Городская больница	540	Ул. Чернышевского 131 тел.39-28-27
3-я Городская больница	697	Бол. Садовая д.137 тел.56-93-56
Областная клиническая больница	1019	Смирновское ущелье тел. 51-07-54

При крушении воздушного судна эвакуационные мероприятия осуществляются при необходимости в оперативном порядке с использованием имеющихся ПВР, сил и средств. Маршрутами эвакуации является дорожная сеть района

РИСКИ ВОЗНИКНОВЕНИЯ ТЕХНОГЕННЫХ ПОЖАРОВ НА ТЕРРИТОРИИ САРАТОВСКОЙ ОБЛАСТИ НА 29 ДЕКАБРЯ 2024 года

Опасные метеорологические явления: не прогнозируются.

Неблагоприятные метеорологические явления (жёлтый уровень опасности): в течение суток 29.12.2024 местами по Саратовской области сохранится туман 500 м и менее, гололедно-изморозевые отложения (11-34 мм), на дорогах гололедица.



Сценарий возможного развития ЧС по пожарам :

Существует вероятность (0,07-0,1) увеличения количества техногенных пожаров, связанных с несоблюдением правил пожарной безопасности, неосторожным обращением с огнем, низкие температуры воздуха. По статистическим данным наиболее уязвимыми муниципальными районами по области являются: г. Саратов (ПСЧ г. Саратов), Балаковский (ПСЧ - 22), Энгельский (ПСЧ - 27), Вольский (ПСЧ - 26) муниципальные районы, а также Ленинский район (ПСЧ-5, СПСЧ, Отдельный пост ПСЧ-3) г. Саратова. Источник происшествий – курение в нетрезвом виде, изношенность бытовых приборов, несоблюдение правил пожарной безопасности, неправильная эксплуатация газового и другого оборудования, самовольное подключение к газовым сетям, бесконтрольное использование неисправных газовых баллонов, нарушение правил устройства и эксплуатации электрооборудования, нарушение правил устройства и эксплуатации печи.

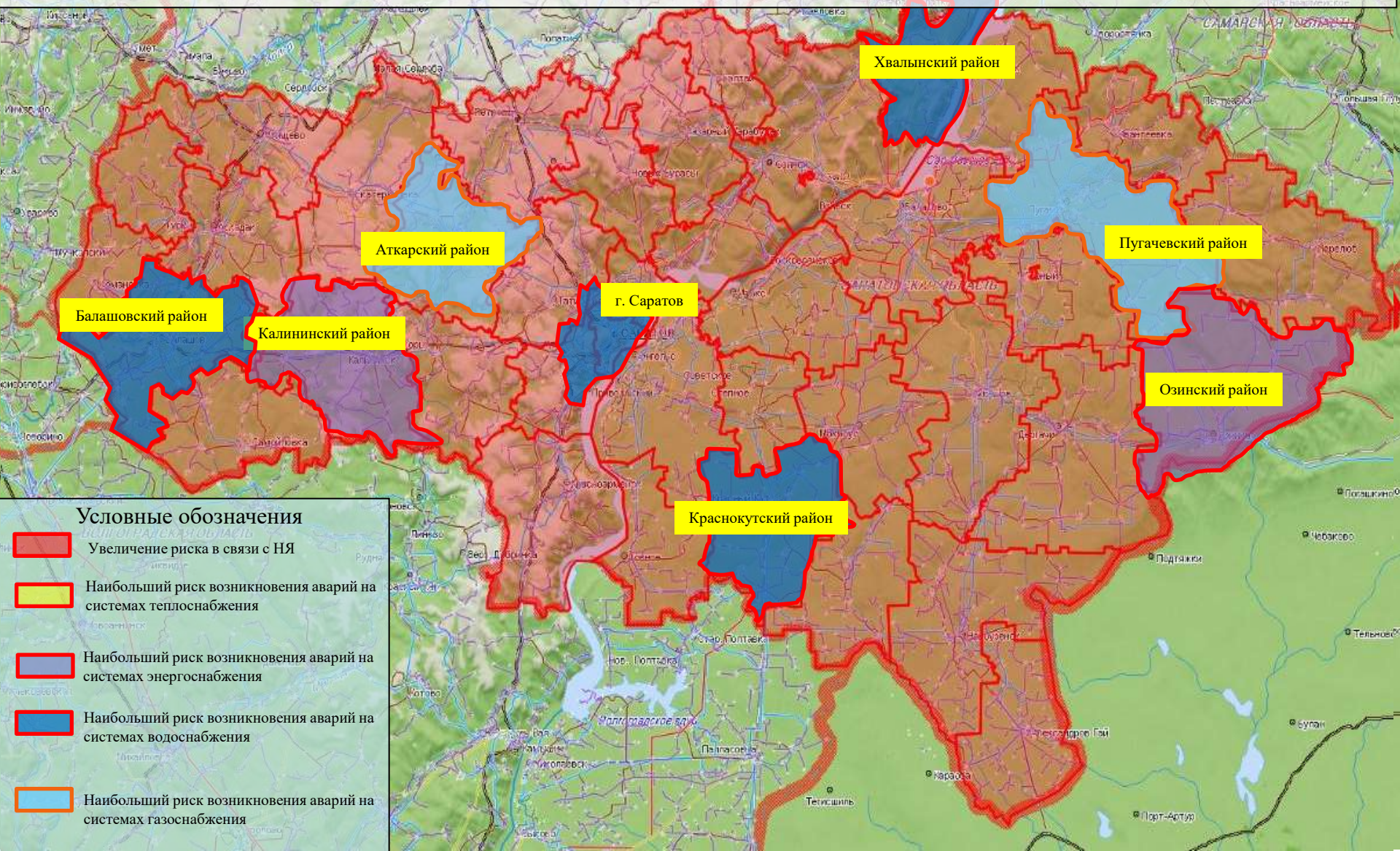
РИСК ВОЗНИКНОВЕНИЯ АВАРИИ НА СИСТЕМАХ ЖКХ И ЭНЕРГЕТИКИ НА ТЕРРИТОРИИ САРАТОВСКОЙ ОБЛАСТИ

6.1.1.1.4

НА 29 ДЕКАБРЯ 2024 года

Опасные метеорологические явления: не прогнозируются.

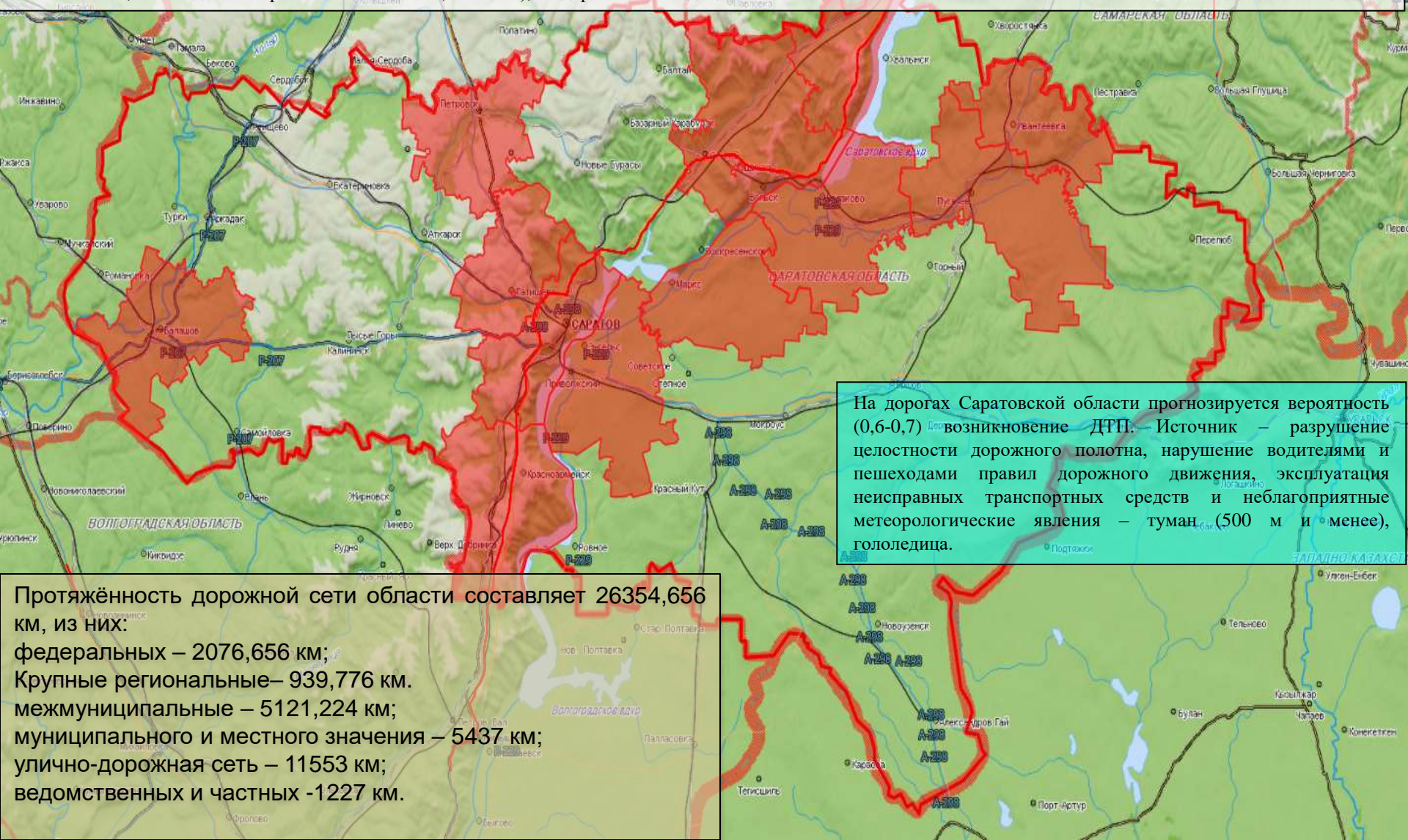
Неблагоприятные метеорологические явления (жёлтый уровень опасности): в течение суток 29.12.2024 местами по Саратовской области сохранится туман 500 м и менее, гололедно-изморозевые отложения (11-34 мм), на дорогах гололедица.



РИСКИ ВОЗНИКНОВЕНИЯ ДТП НА 29 ДЕКАБРЯ 2024 года

Опасные метеорологические явления: не прогнозируются.

Неблагоприятные метеорологические явления (жёлтый уровень опасности): в течение суток 29.12.2024 местами по Саратовской области сохранится туман 500 м и менее, гололедно-изморозевые отложения (11-34 мм), на дорогах гололедица.



На дорогах Саратовской области прогнозируется вероятность (0,6-0,7) возникновения ДТП. Источник – разрушение целостности дорожного полотна, нарушение водителями и пешеходами правил дорожного движения, эксплуатация неисправных транспортных средств и неблагоприятные метеорологические явления – туман (500 м и менее), гололедица.

Протяжённость дорожной сети области составляет 26354,656 км, из них:

федеральных – 2076,656 км;

Крупные региональные – 939,776 км.

межмуниципальные – 5121,224 км;

муниципального и местного значения – 5437 км;

улично-дорожная сеть – 11553 км;

ведомственных и частных -1227 км.

РИСК ВОЗНИКНОВЕНИЯ ЧС СВЯЗАННЫХ С БИОЛОГИЧЕСКОЙ ОПАСНОСТЬЮ НА ТЕРРИТОРИИ САРАТОВСКОЙ ОБЛАСТИ НА 29 ДЕКАБРЯ 2024 года

Опасные метеорологические явления: не прогнозируются.

Неблагоприятные метеорологические явления (жёлтый уровень опасности): в течение суток 29.12.2024 местами по Саратовской области сохранится туман 500 м и менее, гололедно-изморозевые отложения (11-34 мм), на дорогах гололедица.



Советский район

Дергачевский район

Сценарий возможного развития биолого-социальных ЧС:

Существует вероятность возникновения единичных очагов особо опасных острых инфекционных болезней сельскохозяйственных животных (Источник ЧС - инфицированные корма, вода, хищные птицы, плотоядные животные).

Местами по области сохраняется вероятность заболевания животных бешенством.

Существует вероятность возникновения очагов африканской чумы свиней.

Условные обозначения

- Введен карантин по бешенству животных
- Введен карантин по африканской чуме свиней