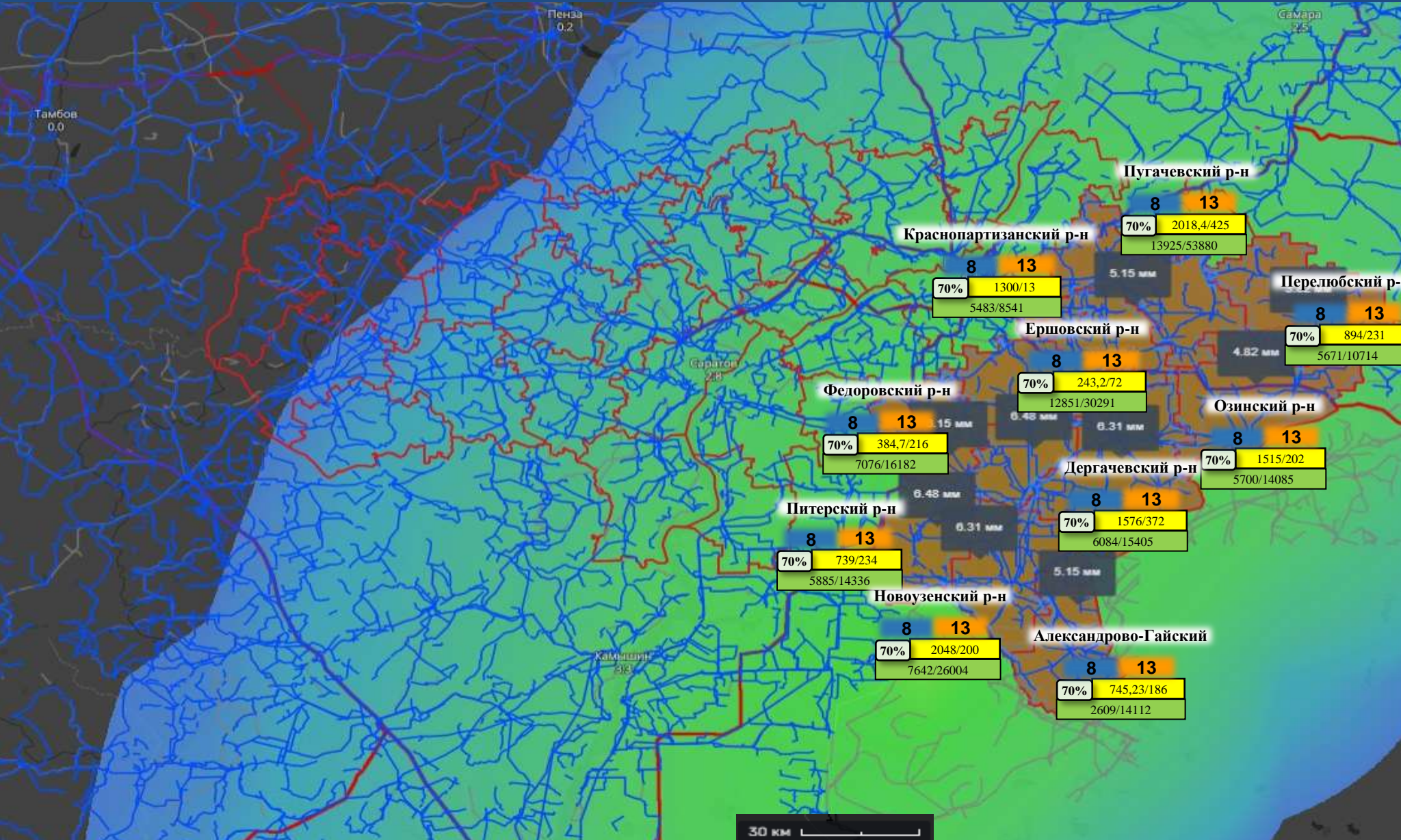


ИНФОРМАЦИОННЫЕ МАТЕРИАЛЫ ПО ОСАДКАМ НА ТЕРРИТОРИИ САРАТОВСКОЙ ОБЛАСТИ (РИСК НАРУШЕНИЯ ЭЛЕКТРОСНАБЖЕНИЯ НА 03.02.2026)



Условные обозначения

Кол-во осадков, мм

- линии электропередач 115 кВТ

17 - количество осадков (УГМС), мм

3 - порывы ветра (УГМС), м/с

прогноз нарушения ЛЭП (УГМС)

321/19 - протяженность ЛЭП/ТП (шт.)

19/330 - кол-во домов /населения

60% - износ электроэнергетических систем

Город - муниципальное образование

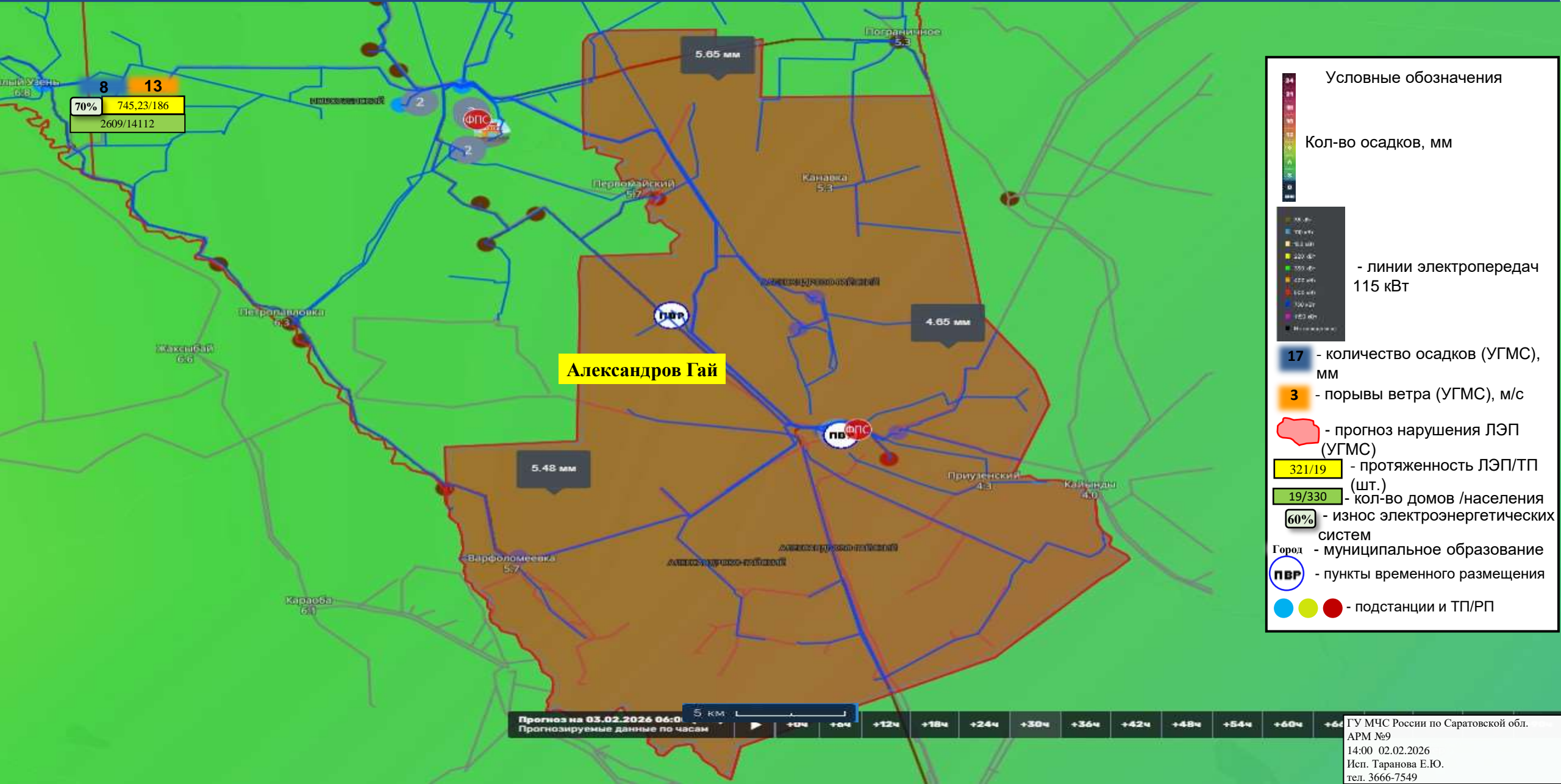


Прогноз на 03.02.2026 06:00 (UTC)
 Прогнозируемые данные по часам: +0ч, +6ч, +12ч, +18ч, +24ч, +30ч, +36ч, +42ч, +48ч, +54ч, +60ч, +66ч, +72ч, +78ч, +84ч, +90ч, +96ч

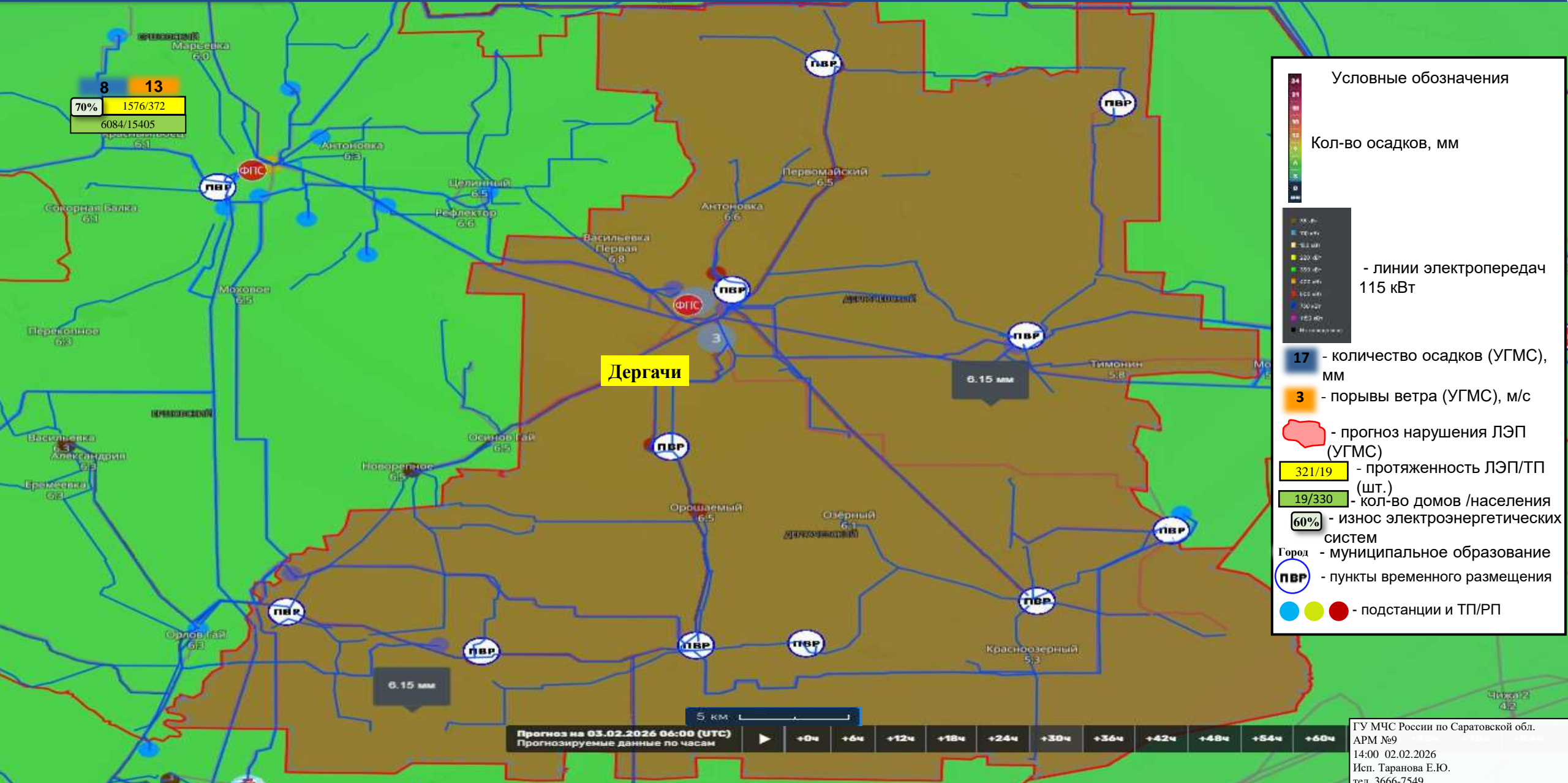
ИНФОРМАЦИОННЫЕ МАТЕРИАЛЫ ПО ОСАДКАМ

НА ТЕРРИТОРИИ

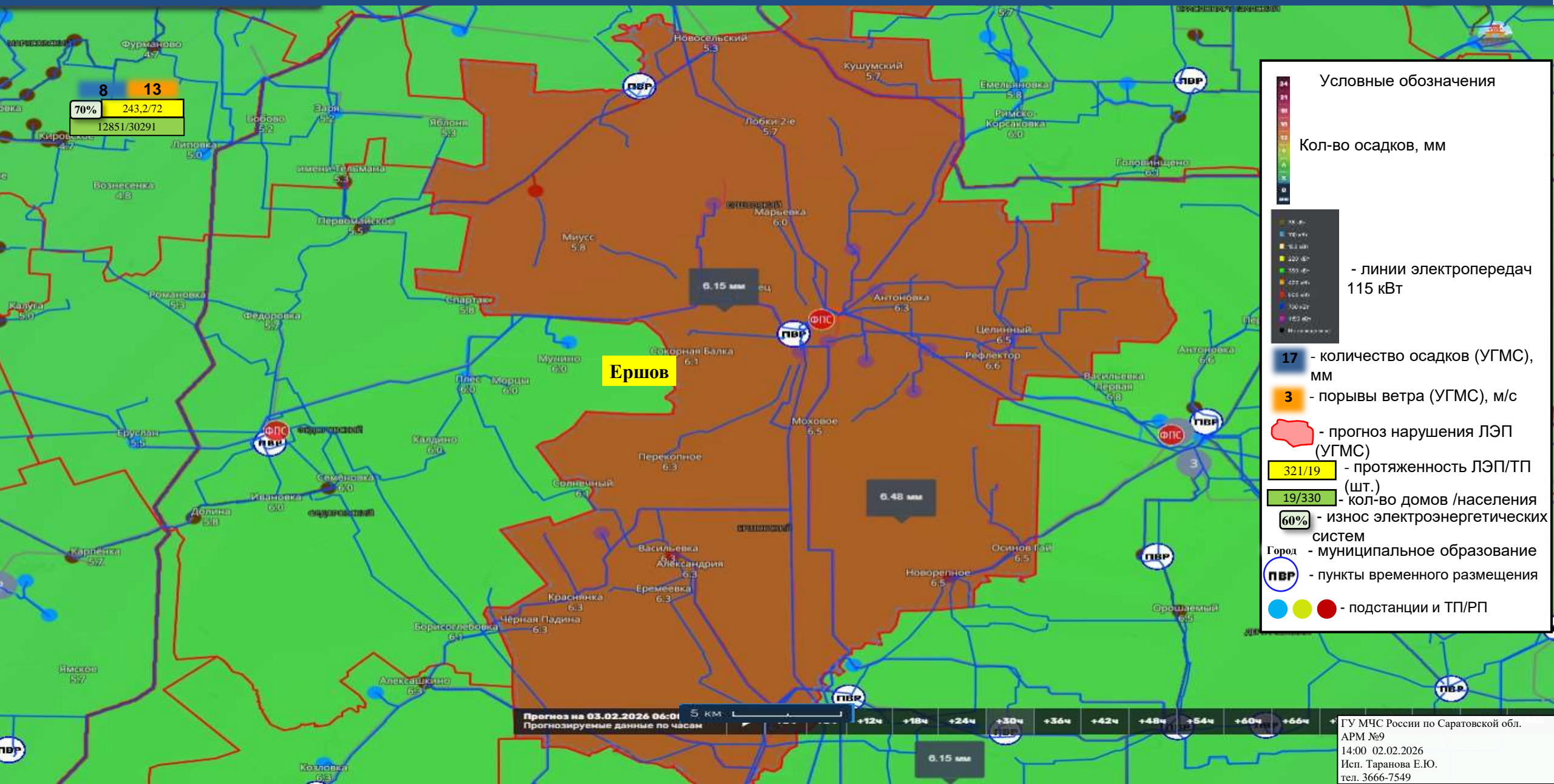
АЛЕКСАНДРОВО-ГАЙСКОГО РАЙОНА САРАТОВСКОЙ ОБЛАСТИ (РИСК НАРУШЕНИЯ ЭЛЕКТРОСНАБЖЕНИЯ НА 03.02.2026)



ИНФОРМАЦИОННЫЕ МАТЕРИАЛЫ ПО ОСАДКАМ НА ТЕРРИТОРИИ ДЕРГАЧЕВСКОГО РАЙОНА САРАТОВСКОЙ ОБЛАСТИ (РИСК НАРУШЕНИЯ ЭЛЕКТРОСНАБЖЕНИЯ НА 03.02.2026)

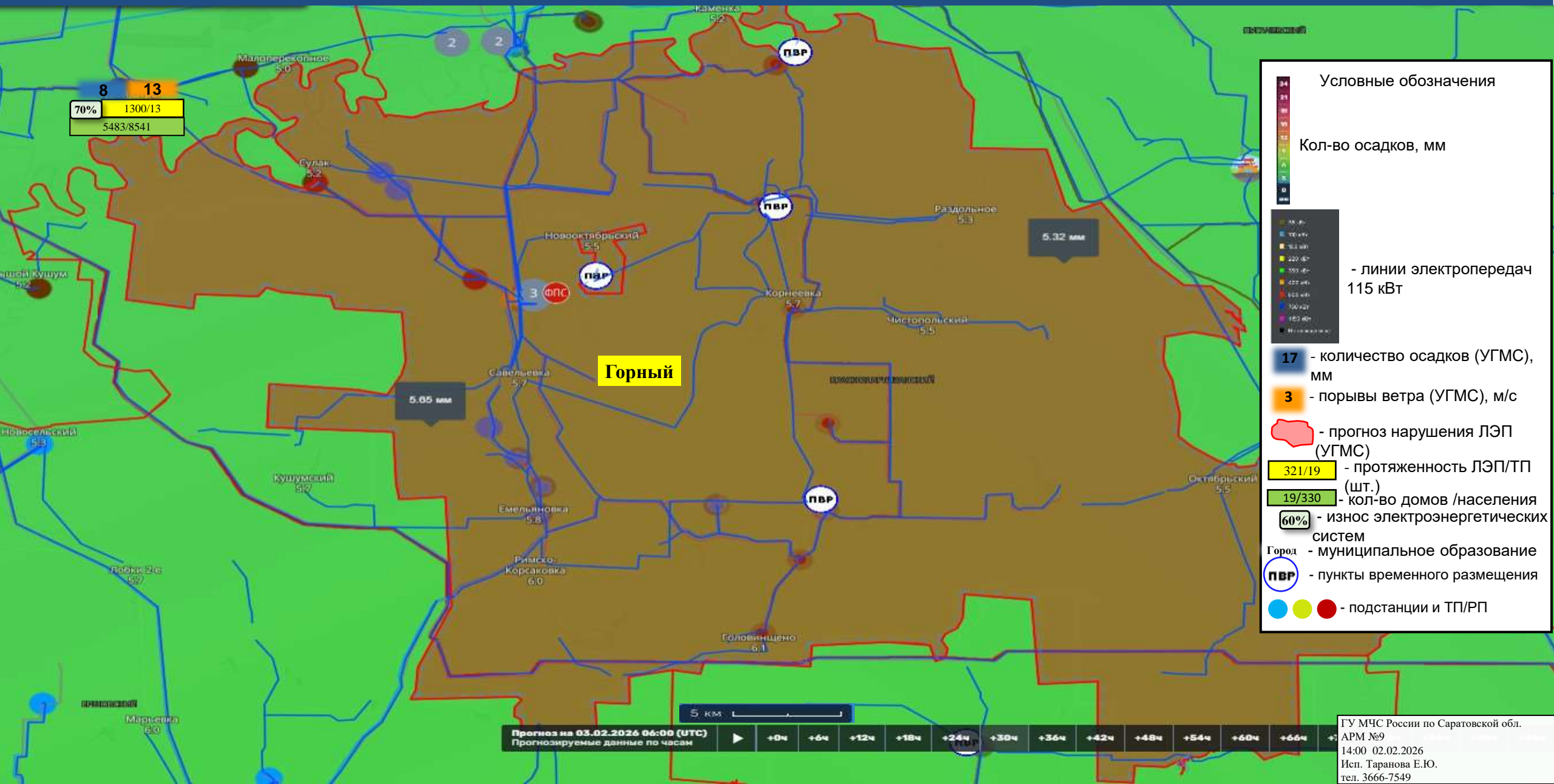


ИНФОРМАЦИОННЫЕ МАТЕРИАЛЫ ПО ОСАДКАМ НА ТЕРРИТОРИИ ЕРШОВСКОГО РАЙОНА САРАТОВСКОЙ ОБЛАСТИ (РИСК НАРУШЕНИЯ ЭЛЕКТРОСНАБЖЕНИЯ НА 03.02.2026)

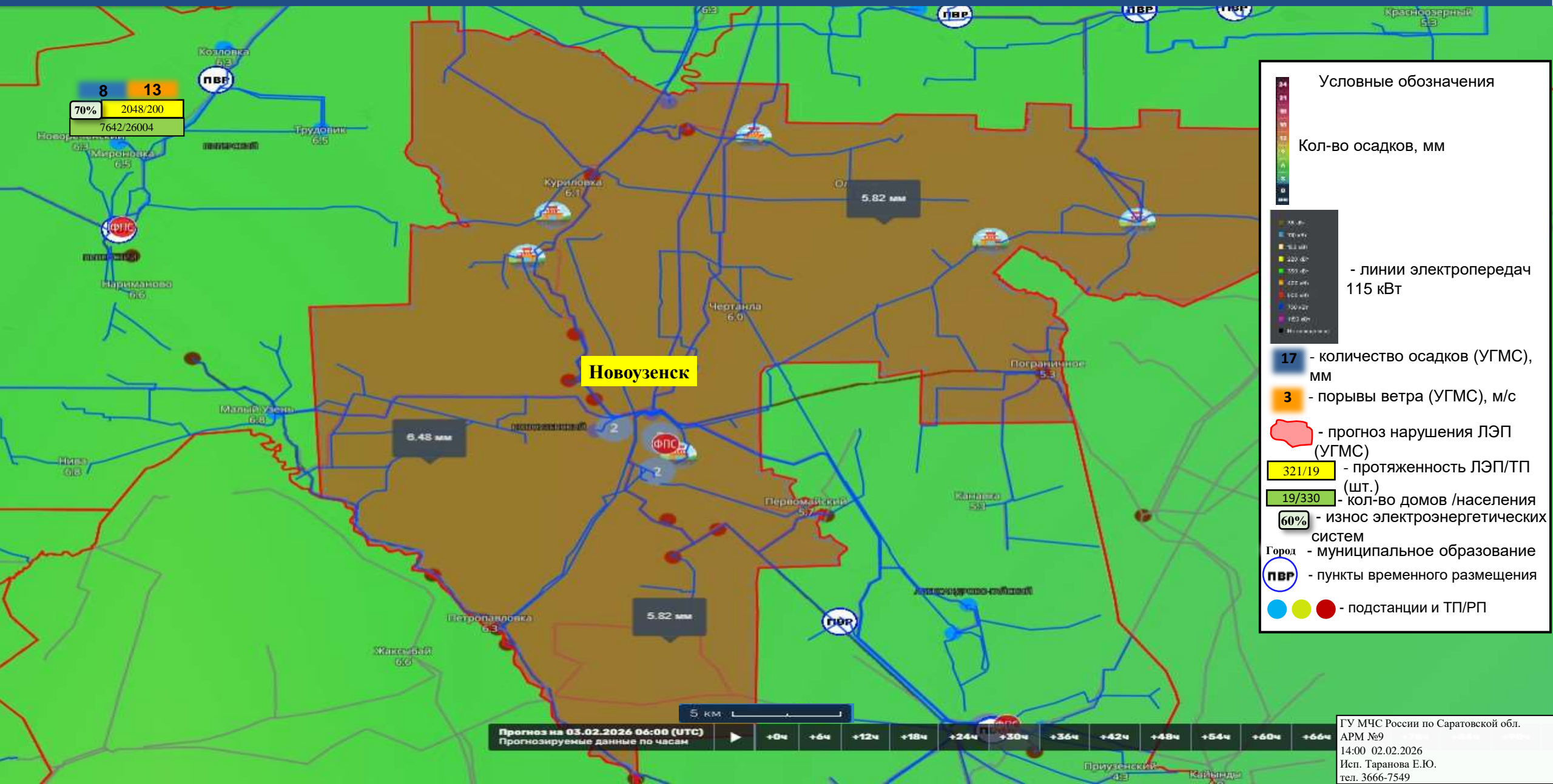


ИНФОРМАЦИОННЫЕ МАТЕРИАЛЫ ПО ОСАДКАМ НА ТЕРРИТОРИИ

КРАСНОПАРТИЗАНСКОГО РАЙОНА САРАТОВСКОЙ ОБЛАСТИ (РИСК НАРУШЕНИЯ ЭЛЕКТРОСНАБЖЕНИЯ НА 03.02.2026)



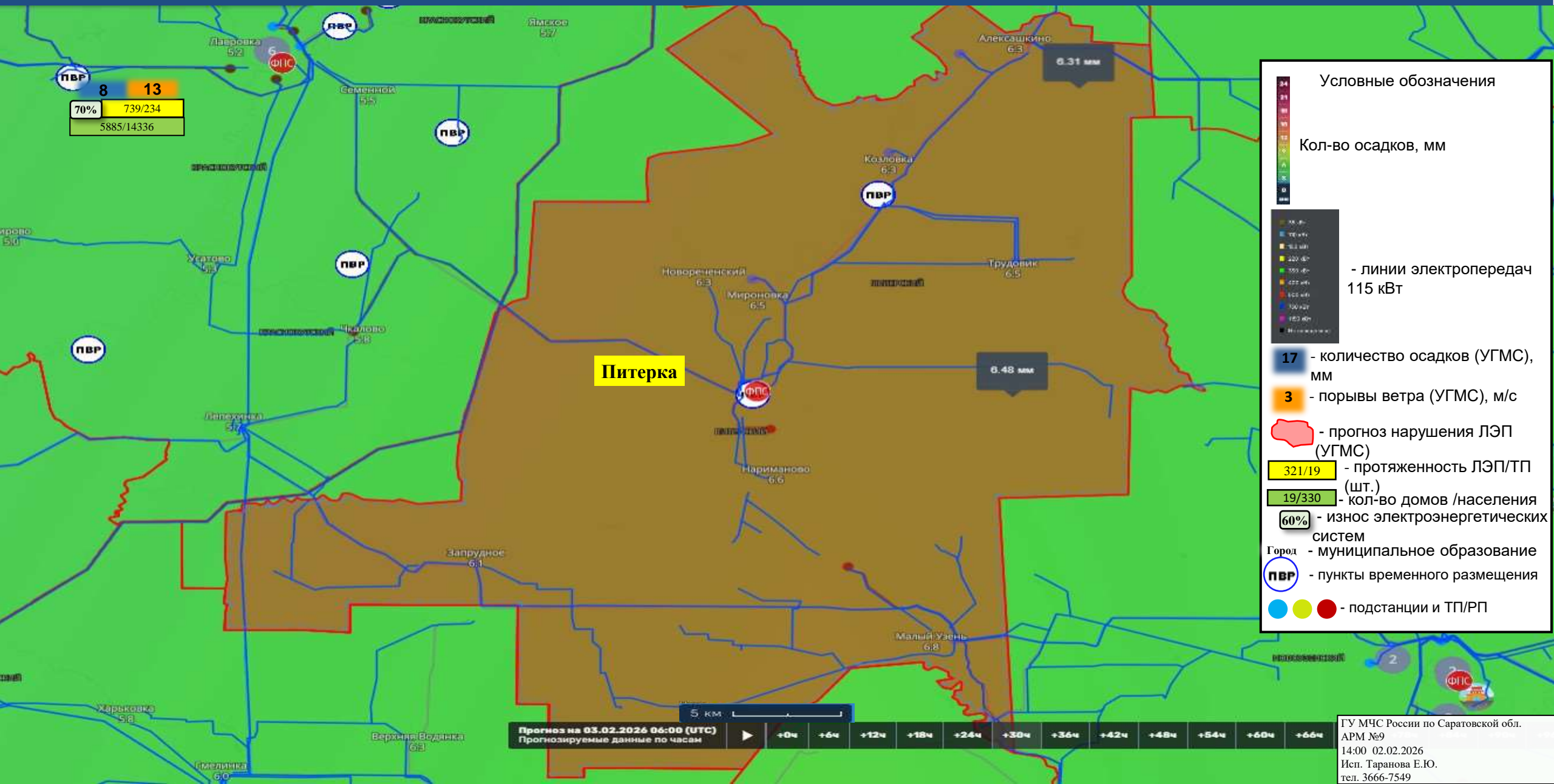
ИНФОРМАЦИОННЫЕ МАТЕРИАЛЫ ПО ОСАДКАМ НА ТЕРРИТОРИИ НОВОУЗЕНСКОГО РАЙОНА САРАТОВСКОЙ ОБЛАСТИ (РИСК НАРУШЕНИЯ ЭЛЕКТРОСНАБЖЕНИЯ НА 03.02.2026)



ИНФОРМАЦИОННЫЕ МАТЕРИАЛЫ ПО ОСАДКАМ НА ТЕРРИТОРИИ ОЗИНСКОГО РАЙОНА САРАТОВСКОЙ ОБЛАСТИ (РИСК НАРУШЕНИЯ ЭЛЕКТРОСНАБЖЕНИЯ НА 03.02.2026)



ИНФОРМАЦИОННЫЕ МАТЕРИАЛЫ ПО ОСАДКАМ НА ТЕРРИТОРИИ ПИТЕРСКОГО РАЙОНА САРАТОВСКОЙ ОБЛАСТИ (РИСК НАРУШЕНИЯ ЭЛЕКТРОСНАБЖЕНИЯ НА 03.02.2026)



8 13
70% 739/234
5885/14336

Питерка

Условные обозначения

Кол-во осадков, мм

- линии электропередач 115 кВТ

17 - количество осадков (УГМС), мм

3 - порывы ветра (УГМС), м/с

 - прогноз нарушения ЛЭП (УГМС)

321/19 - протяженность ЛЭП/ТП (шт.)

19/330 - кол-во домов /населения

60% - износ электроэнергетических систем

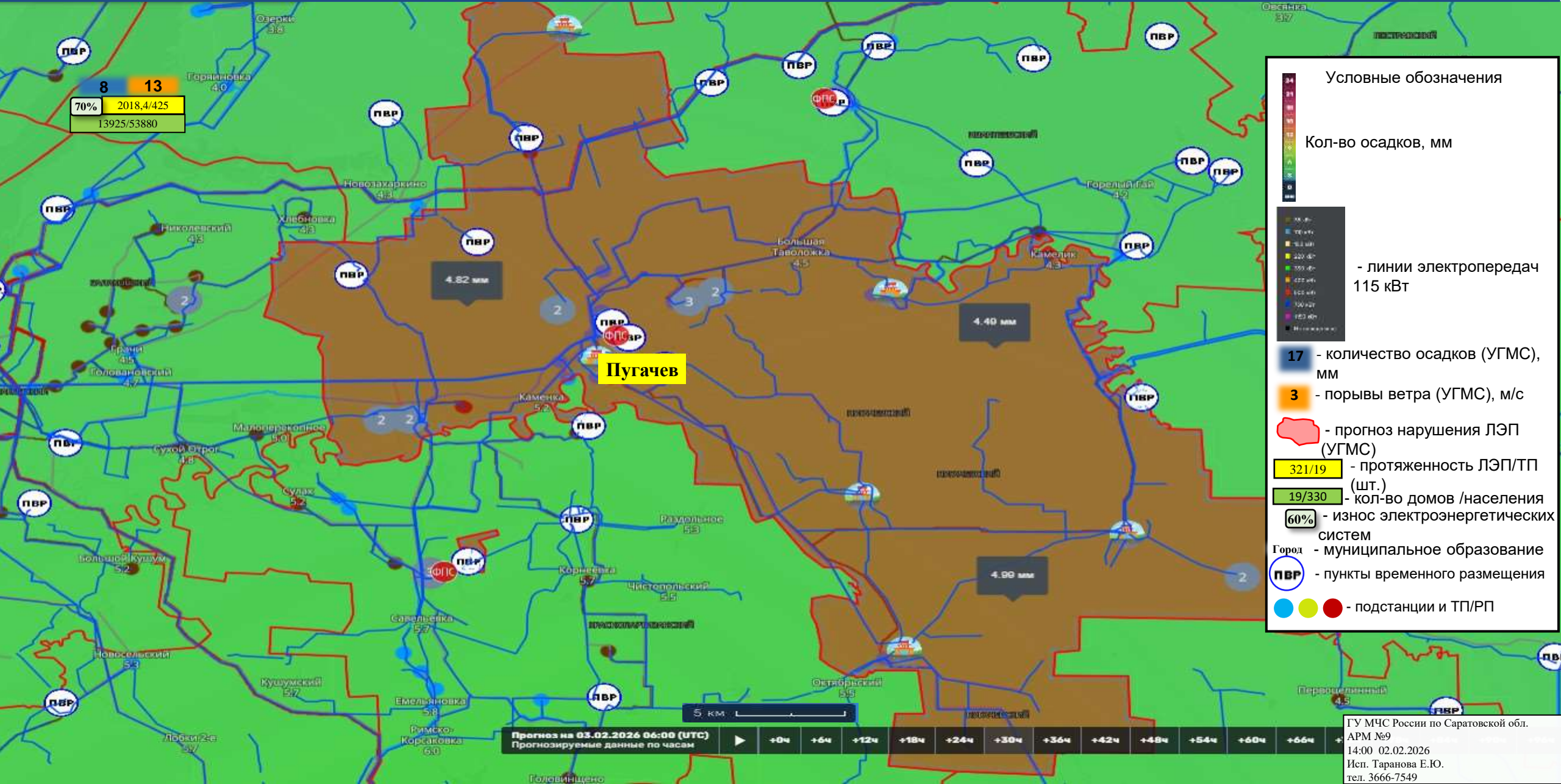
Город - муниципальное образование

ПВР - пункты временного размещения

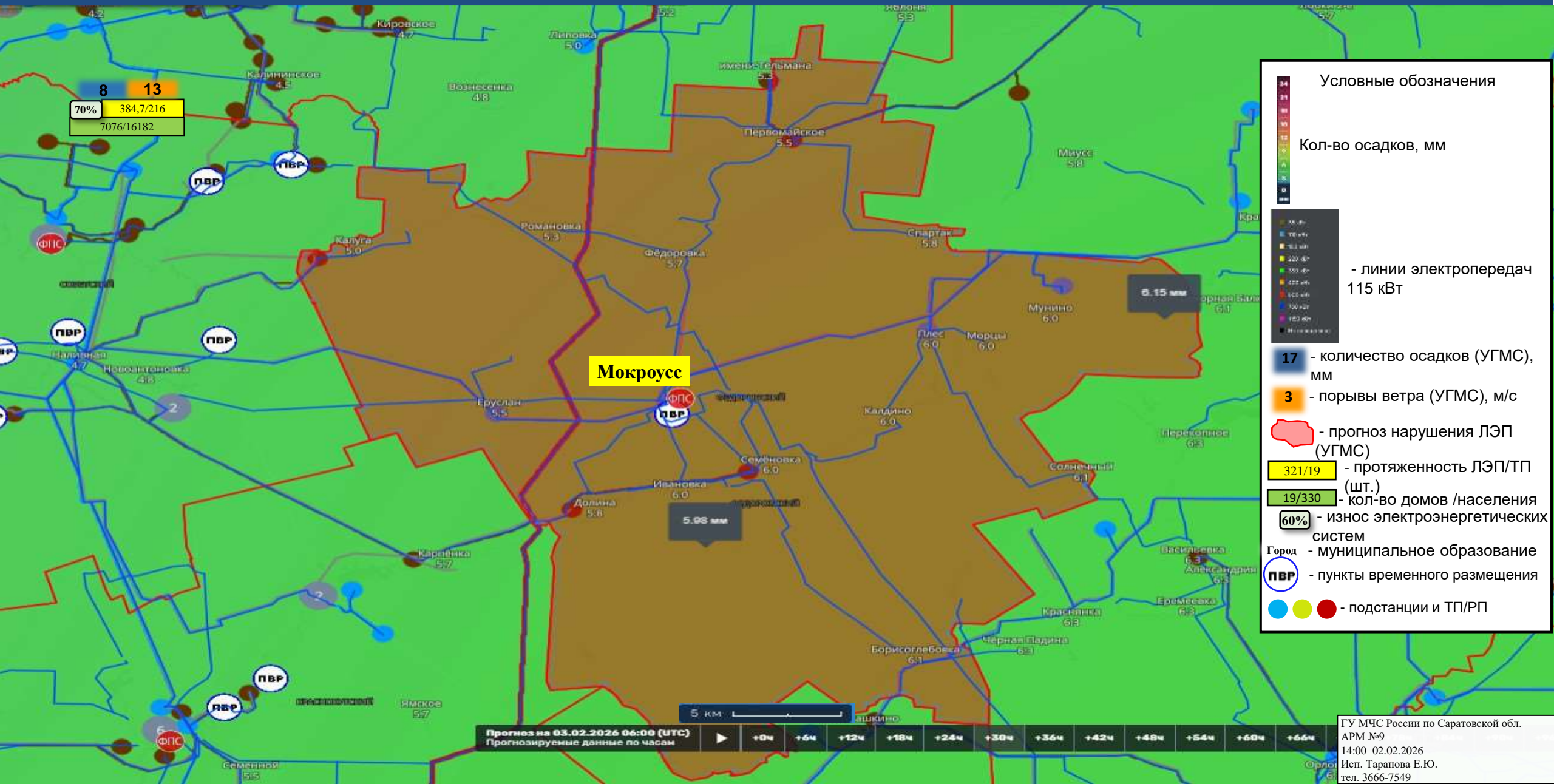
● ● ● - подстанции и ТП/РП

Прогноз на 03.02.2026 06:00 (UTC)
 Прогнозируемые данные по часам: +0ч, +6ч, +12ч, +18ч, +24ч, +30ч, +36ч, +42ч, +48ч, +54ч, +60ч, +66ч

ИНФОРМАЦИОННЫЕ МАТЕРИАЛЫ ПО ОСАДКАМ НА ТЕРРИТОРИИ ПУГАЧЕВСКОГО РАЙОНА САРАТОВСКОЙ ОБЛАСТИ (РИСК НАРУШЕНИЯ ЭЛЕКТРОСНАБЖЕНИЯ НА 03.02.2026)



ИНФОРМАЦИОННЫЕ МАТЕРИАЛЫ ПО ОСАДКАМ НА ТЕРРИТОРИИ ФЕДОРОВСКОГО РАЙОНА САРАТОВСКОЙ ОБЛАСТИ (РИСК НАРУШЕНИЯ ЭЛЕКТРОСНАБЖЕНИЯ НА 03.02.2026)



Условные обозначения

Кол-во осадков, мм

- линии электропередач 115 кВТ

17 - количество осадков (УГМС), мм

3 - порывы ветра (УГМС), м/с

- прогноз нарушения ЛЭП (УГМС)

321/19 - протяженность ЛЭП/ТП (шт.)

19/330 - кол-во домов /населения

60% - износ электроэнергетических систем

Город - муниципальное образование

ПВР - пункты временного размещения

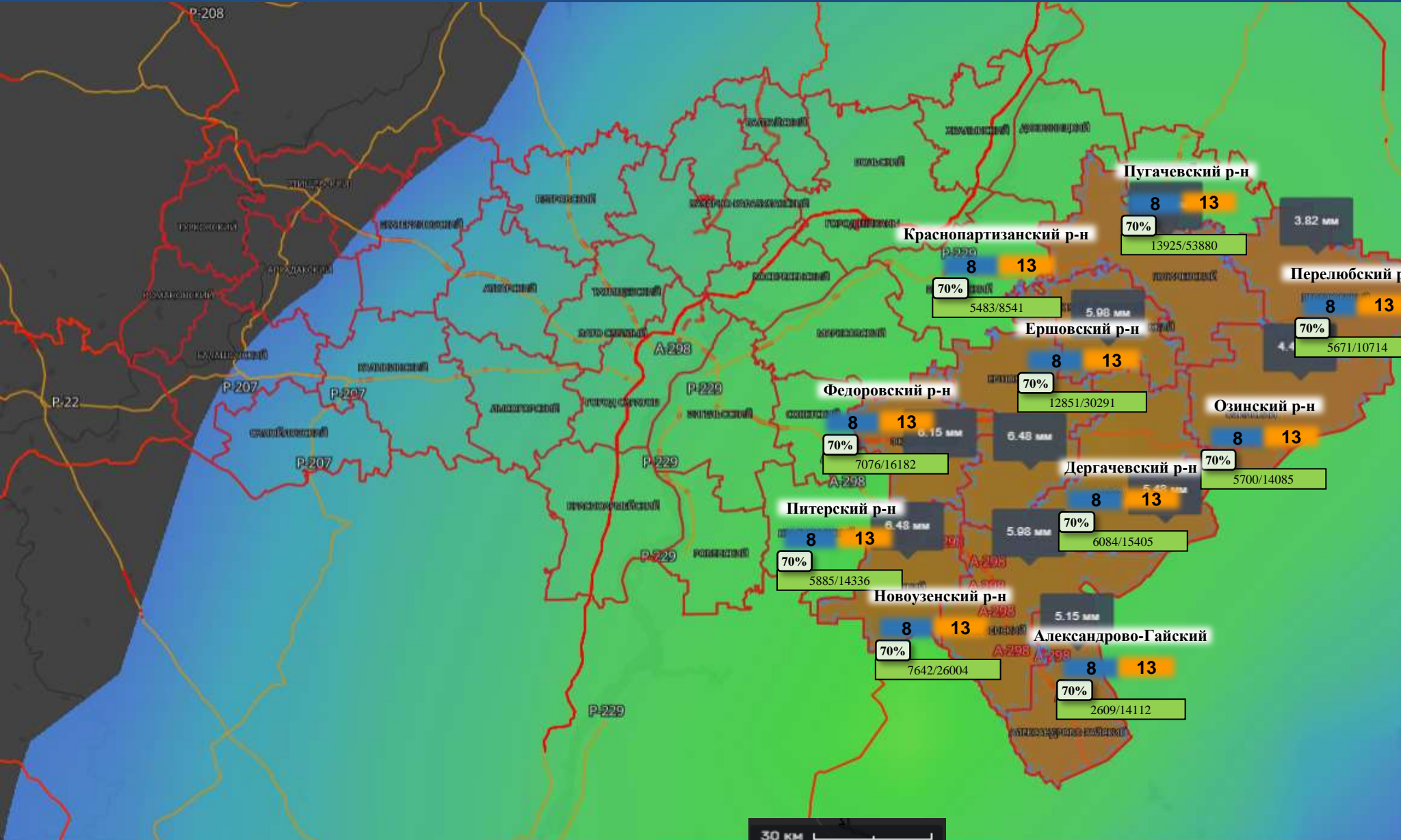
● - подстанции и ТП/РП

Прогноз на 03.02.2026 06:00 (UTC)
Прогнозируемые данные по часам

▶ +0ч +6ч +12ч +18ч +24ч +30ч +36ч +42ч +48ч +54ч +60ч +66ч

ГУ МЧС России по Саратовской обл.
АРМ №9
14:00 02.02.2026
Исп. Таранова Е.Ю.
тел. 3666-7549

ИНФОРМАЦИОННЫЕ МАТЕРИАЛЫ ПО ОСАДКАМ НА ТЕРРИТОРИИ САРАТОВСКОЙ ОБЛАСТИ (РИСК НАРУШЕНИЯ ТРАНСПОРТНОГО СООБЩЕНИЯ НА 03.02.2026)



Условные обозначения

Кол-во осадков, мм

- Участок автодороги с повышенным риском возникновения ДТП, нарушением движения

- Объездная дорога

17 - количество осадков (УГМС), мм

3 - порывы ветра (УГМС), м/с

- прогноз нарушения движения транспорта

Город - муниципальное образование

ИНФОРМАЦИОННЫЕ МАТЕРИАЛЫ ПО РИСКУ НАРУШЕНИЯ ТРАНСПОРТНОГО СООБЩЕНИЯ В АЛЕКСАНДРОВ-ГАЙСКОМ РАЙОНЕ, ВЫЗВАННОМУ НЕБЛАГОПРИЯТНЫМИ МЕТЕОЯВЛЕНИЯМИ (СИЛЬНЫЙ СНЕГ)

НА ФАД А-298 «АВТОМОБИЛЬНАЯ ДОРОГА Р-208 «ТАМБОВ – ПЕНЗА»-САРАТОВ-ПРИСТАННОЕ-ЕРШОВ-ОЗИНКИ-ГРАНИЦА С РЕСПУБЛИКОЙ КАЗАХСТАН» «УРБАХ-ЖДАНОВКА-НОВОУЗЕНСК-АЛЕКСАНДРОВ ГАЙ-ГРАНИЦА С РЕСПУБЛИКОЙ КАЗАХСТАН»



Отрезанные н.п.: нет
Объездная дорога: нет

А-298 «Автомобильная дорога Р-208 «Тамбов – Пенза»-Саратов-Пристанное-Ершов-Озинки-граница с Республикой Казахстан»
«Урбах-Ждановка-Новоузенск-Александров Гай-граница с Республикой Казахстан»

173-й км ФАД А-298 Р-208

Участок, подверженный снежным заносам
159+000 - 160+000 км, протяженность 1 км

Участок, подверженный снежным заносам
166+000 - 169+000 км, протяженность 3 км

Участок, подверженный снежным заносам
172+000 - 173+775 км, протяженность 1,775 км

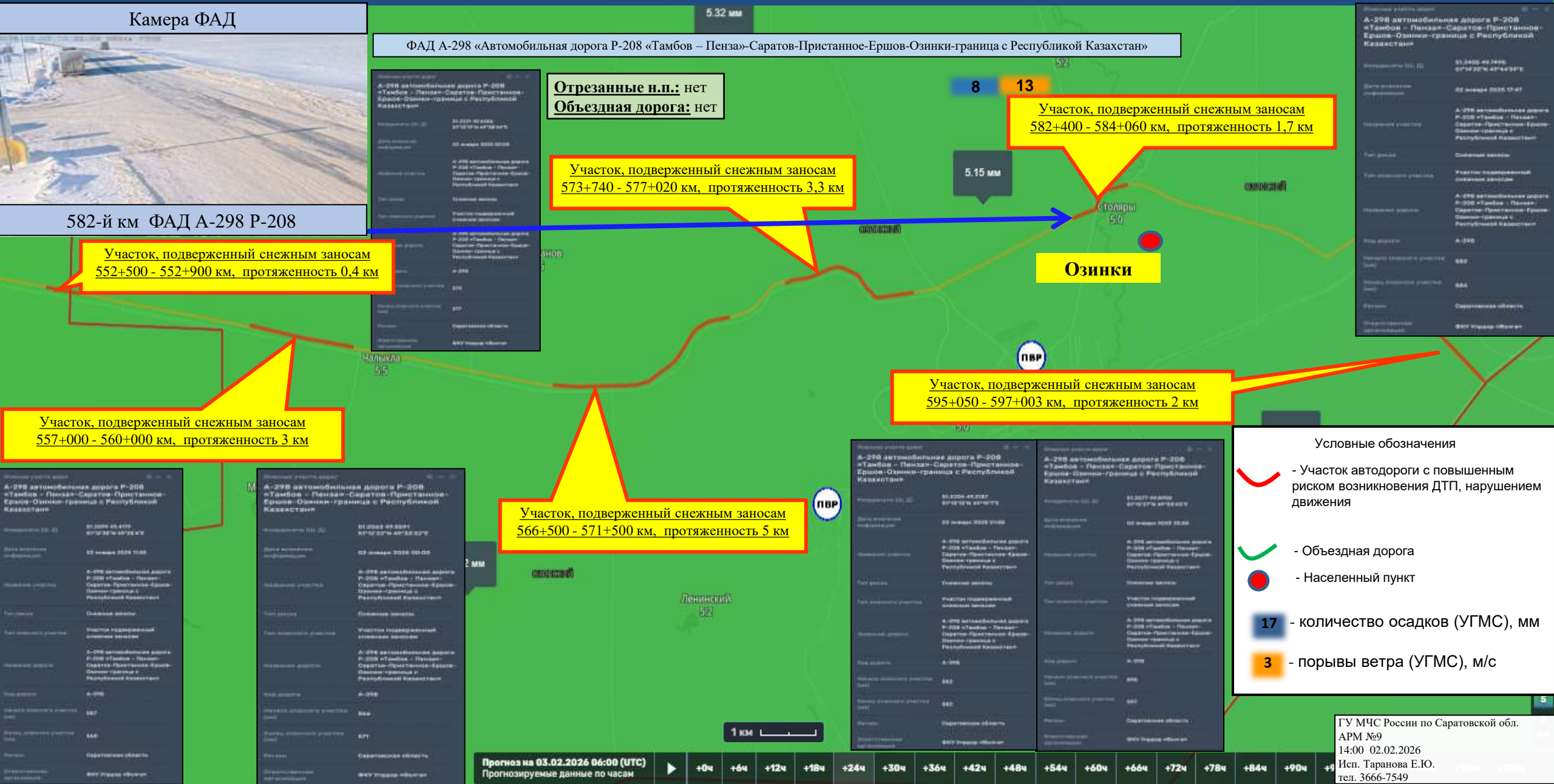
<p>А-298 «Автомобильная дорога Р-208 «Тамбов – Пенза»-Саратов-Пристанное-Ершов-Озинки-граница с Республикой Казахстан» «Урбах-Ждановка-Новоузенск-Александров Гай - граница с Республикой Казахстан»</p> <p>Координаты (Ш, Д): 50°23'58" 48°23'48"E</p> <p>Дата внесения информации: 09 января 2025 12:01</p> <p>Наименование участка: А-298 «Автомобильная дорога Р-208 «Тамбов – Пенза»-Саратов-Пристанное-Ершов-Озинки-граница с Республикой Казахстан» «Урбах-Ждановка-Новоузенск-Александров Гай - граница с Республикой Казахстан»</p> <p>Тип участка: Сметные заносы</p> <p>Тип опасного участка: Участок подверженный снежным заносам</p> <p>Наименование дороги: А-298</p> <p>Код дороги: А-298</p> <p>Наименование участка (км): 173</p> <p>Конец опасного участка (км): 169+000</p> <p>Регион: Саратовская область</p> <p>Проектная организация: ФКУ Упрдор «Минск-Волгоград»</p>	<p>А-298 «Автомобильная дорога Р-208 «Тамбов – Пенза»-Саратов-Пристанное-Ершов-Озинки-граница с Республикой Казахстан» «Урбах-Ждановка-Новоузенск-Александров Гай - граница с Республикой Казахстан»</p> <p>Координаты (Ш, Д): 50°17'57" 48°47'25"E</p> <p>Дата внесения информации: 09 января 2025 18:02</p> <p>Наименование участка: А-298 «Автомобильная дорога Р-208 «Тамбов – Пенза»-Саратов-Пристанное-Ершов-Озинки-граница с Республикой Казахстан» «Урбах-Ждановка-Новоузенск-Александров Гай - граница с Республикой Казахстан»</p> <p>Тип участка: Сметные заносы</p> <p>Тип опасного участка: Участок подверженный снежным заносам</p> <p>Наименование дороги: А-298</p> <p>Код дороги: А-298</p> <p>Наименование участка (км): 166</p> <p>Конец опасного участка (км): 169+000</p> <p>Регион: Саратовская область</p> <p>Проектная организация: ФКУ Упрдор «Минск-Волгоград»</p>
--	--

<p>А-298 «Автомобильная дорога Р-208 «Тамбов – Пенза»-Саратов-Пристанное-Ершов-Озинки-граница с Республикой Казахстан» «Урбах-Ждановка-Новоузенск-Александров Гай - граница с Республикой Казахстан»</p> <p>Координаты (Ш, Д): 50°14'00" 48°51'34"E</p> <p>Дата внесения информации: 09 января 2025 18:02</p> <p>Наименование участка: А-298 «Автомобильная дорога Р-208 «Тамбов – Пенза»-Саратов-Пристанное-Ершов-Озинки-граница с Республикой Казахстан» «Урбах-Ждановка-Новоузенск-Александров Гай - граница с Республикой Казахстан»</p> <p>Тип участка: Сметные заносы</p> <p>Тип опасного участка: Участок подверженный снежным заносам</p> <p>Наименование дороги: А-298 «Автомобильная дорога Р-208 «Тамбов – Пенза»-Саратов-Пристанное-Ершов-Озинки-граница с Республикой Казахстан» «Урбах-Ждановка-Новоузенск-Александров Гай - граница с Республикой Казахстан»</p> <p>Код дороги: А-298</p> <p>Наименование участка (км): 173</p> <p>Конец опасного участка (км): 173+775</p> <p>Регион: Саратовская область</p> <p>Проектная организация: ФКУ Упрдор «Минск-Волгоград»</p>
--

- Условные обозначения
- Участок автодороги с повышенным риском возникновения ДТП, нарушением движения
 - Объездная дорога
 - Населенный пункт
 - 17 - количество осадков (УГМС), мм
 - 3 - порывы ветра (УГМС), м/с
 - ПВР - пункты временного размещения

Прогноз на 03.02.2026 06:00 (UTC) | 1 км | +18ч | +24ч | +30ч | +36ч | +42ч | +48ч | +54ч | +60ч | +66ч | +72ч | +78ч

ИНФОРМАЦИОННЫЕ МАТЕРИАЛЫ ПО РИСКУ НАРУШЕНИЯ ТРАНСПОРТНОГО СООБЩЕНИЯ В ОЗИНСКОМ РАЙОНЕ, ВЫЗВАННОМУ НЕБЛАГОПРИЯТНЫМИ МЕТЕОЯВЛЕНИЯМИ (СИЛЬНЫЙ СНЕГ) НА ФАД А-298 «АВТОМОБИЛЬНАЯ ДОРОГА Р-208 «ТАМБОВ – ПЕНЗА»-САРАТОВ-ПРИСТАННОЕ-ЕРШОВ-ОЗИНКИ-ГРАНИЦА С РЕСПУБЛИКОЙ КАЗАХСТАН»

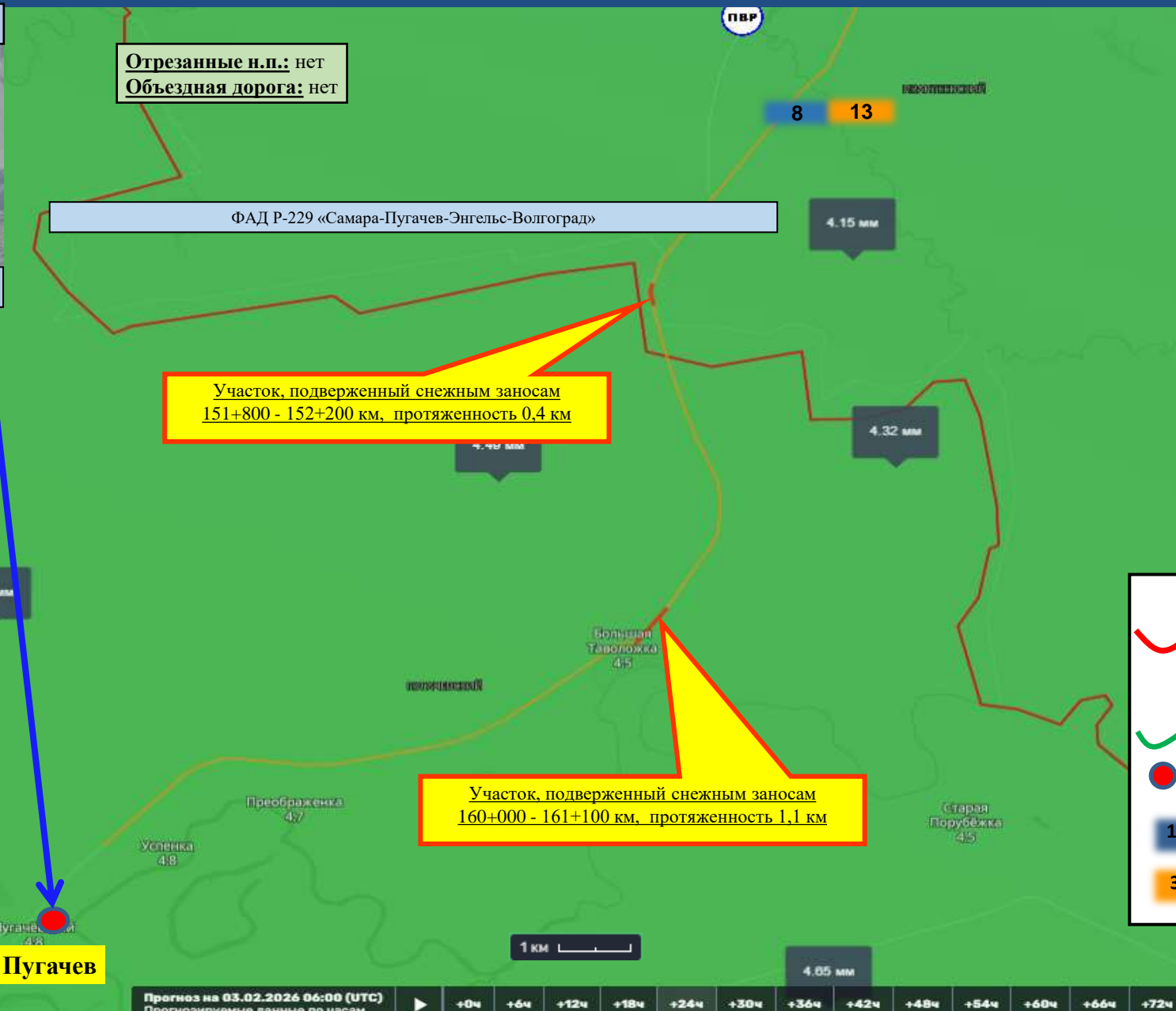


ИНФОРМАЦИОННЫЕ МАТЕРИАЛЫ ПО РИСКУ НАРУШЕНИЯ ТРАНСПОРТНОГО СООБЩЕНИЯ В ПУГАЧЕВСКОМ РАЙОНЕ, ВЫЗВАННОМУ НЕБЛАГОПРИЯТНЫМИ МЕТЕОЯВЛЕНИЯМИ (СИЛЬНЫЙ СНЕГ) НА ФАД Р-229 «САМАРА-ПУГАЧЕВ-ЭНГЕЛЬС-ВОЛГОГРАД» (НА 13.12.2025)



178-й км ФАД Р-229

Опасные участки дорог	
Автодорога Р-229 «Самара-Пугачёв-Энгельс-Волгоград»	
Координаты (Ш, Д)	52.1949 49.0657 52°11'41"N 49°3'56"E
Дата внесения информации	05 января 2025 18:00
Название участка	Автодорога Р-229 «Самара-Пугачёв-Энгельс-Волгоград»
Тип риска	Снежные заносы
Тип опасного участка	Участок подверженный снежным заносам
Название дороги	Р-229 «Самара-Пугачёв-Энгельс-Волгоград»
Код дороги	Р-229
Начало опасного участка (км)	151
Конец опасного участка (км)	152+200
Регион	Саратовская область
Ответственная организация	ФКУ Упрдор «Волга»



Опасные участки дорог	
Автодорога Р-229 «Самара-Пугачёв-Энгельс-Волгоград»	
Координаты (Ш, Д)	52.1103 49.0654 52°6'37"N 49°3'56"E
Дата внесения информации	10 января 2025 01:05
Название участка	Автодорога Р-229 «Самара-Пугачёв-Энгельс-Волгоград»
Тип риска	Снежные заносы
Тип опасного участка	Участок подверженный снежным заносам
Название дороги	Автодорога Р-229 «Самара-Пугачёв-Энгельс-Волгоград»
Код дороги	Р-229
Начало опасного участка (км)	160
Конец опасного участка (км)	161
Регион	Саратовская область
Ответственная организация	ФКУ Упрдор «Волга»

- Условные обозначения**
- Участок автодороги с повышенным риском возникновения ДТП, нарушением движения
 - Объездная дорога
 - Населенный пункт
 - 17 - количество осадков (УГМС), мм
 - 3 - порывы ветра (УГМС), м/с

ГУ МЧС России по Саратовской обл.
АРМ №9
14:00 02.02.2026
Исп. Таранова Е.Ю.
тел. 3666-7549

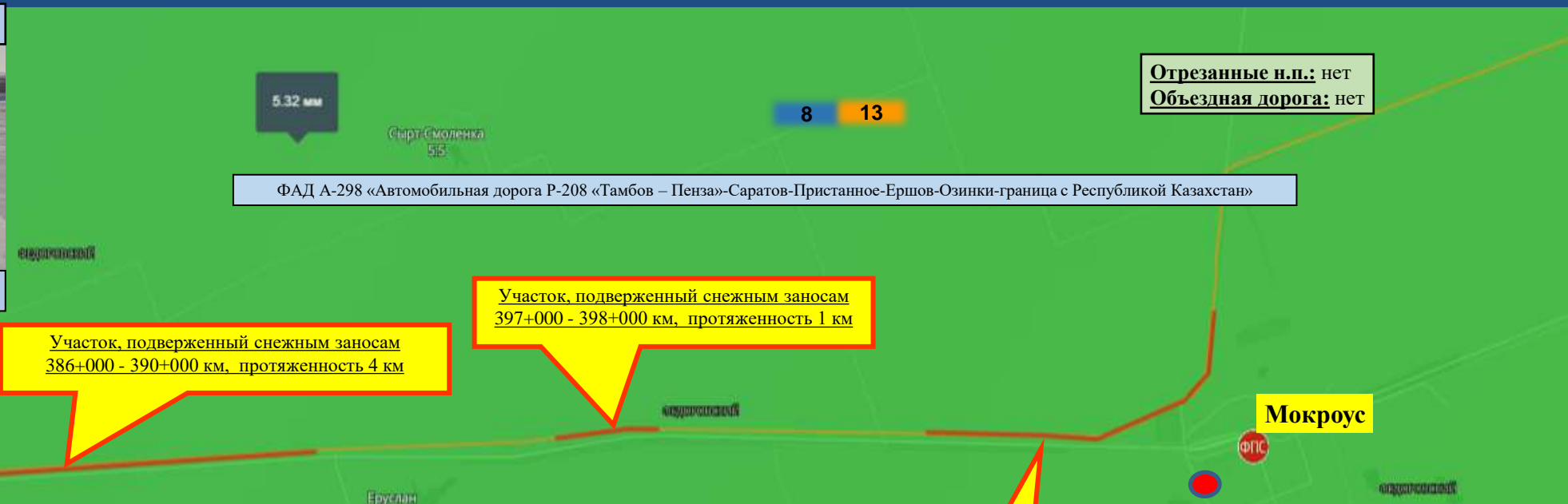
Прогноз на 03.02.2026 06:00 (UTC)															
Прогнозируемые данные по часам															
▶	+0ч	+6ч	+12ч	+18ч	+24ч	+30ч	+36ч	+42ч	+48ч	+54ч	+60ч	+66ч	+72ч	+78ч	+

ИНФОРМАЦИОННЫЕ МАТЕРИАЛЫ ПО РИСКУ НАРУШЕНИЯ ТРАНСПОРТНОГО СООБЩЕНИЯ В ФЕДОРОВСКОМ РАЙОНЕ, ВЫЗВАННОМУ НЕБЛАГОПРИЯТНЫМИ МЕТЕОЯВЛЕНИЯМИ (СИЛЬНЫЙ СНЕГ) НА ФАД А-298 «АВТОМОБИЛЬНАЯ ДОРОГА Р-208 «ТАМБОВ – ПЕНЗА»-САРАТОВ-ПРИСТАННОЕ-ЕРШОВ-ОЗИНКИ-ГРАНИЦА С РЕСПУБЛИКОЙ КАЗАХСТАН»

Камера ФАД



374-ый км ФАД А-298 Р-208



Отрезанные н.п.: нет
Объездная дорога: нет

ФАД А-298 «Автомобильная дорога Р-208 «Тамбов – Пенза»-Саратов-Пристанное-Ершов-Озинки-граница с Республикой Казахстан»

Участок, подверженный снежным заносам
386+000 - 390+000 км, протяженность 4 км

Участок, подверженный снежным заносам
397+000 - 398+000 км, протяженность 1 км

Участок, подверженный снежным заносам
403+000 - 409+000 км, протяженность 6 км

Область участка дороги

А-298 автомобильная дорога Р-208 «Тамбов – Пенза»-Саратов-Пристанное-Ершов-Озинки-граница с Республикой Казахстан

Координаты (Ш, Д) 51.2487 47.4718

51°14'58"Ш 47°28'17"Д

Дата внесения информации 02 января 2025 01:06

Название участка А-298 автомобильная дорога Р-208 «Тамбов – Пенза»-Саратов-Пристанное-Ершов-Озинки-граница с Республикой Казахстан

Тип риска Снежные заносы

Тип опасного участка Участок подверженный снежным заносам

Название дороги А-298 автомобильная дорога Р-208 «Тамбов – Пенза»-Саратов-Пристанное-Ершов-Озинки-граница с Республикой Казахстан

Код дороги А-298

Начало опасного участка (км) 403

Конец опасного участка (км) 409

Регион Саратовская область

Ответственная организация ФКУ Упрдел «Волга»

Область участка дороги

А-298 автомобильная дорога Р-208 «Тамбов – Пенза»-Саратов-Пристанное-Ершов-Озинки-граница с Республикой Казахстан

Координаты (Ш, Д) 51.2372 47.2581

51°14'15"Ш 47°15'29"Д

Дата внесения информации 02 января 2025 05:05

Название участка А-298 автомобильная дорога Р-208 «Тамбов – Пенза»-Саратов-Пристанное-Ершов-Озинки-граница с Республикой Казахстан

Тип риска Снежные заносы

Тип опасного участка Участок подверженный снежным заносам

Название дороги А-298 автомобильная дорога Р-208 «Тамбов – Пенза»-Саратов-Пристанное-Ершов-Озинки-граница с Республикой Казахстан

Код дороги А-298

Начало опасного участка (км) 386

Конец опасного участка (км) 390

Регион Саратовская область

Ответственная организация ФКУ Упрдел «Волга»

Область участка дороги

А-298 автомобильная дорога Р-208 «Тамбов – Пенза»-Саратов-Пристанное-Ершов-Озинки-граница с Республикой Казахстан

Координаты (Ш, Д) 51.2413 47.5681

51°16'38"Ш 47°22'5"Д

Дата внесения информации 02 января 2025 01:06

Название участка А-298 автомобильная дорога Р-208 «Тамбов – Пенза»-Саратов-Пристанное-Ершов-Озинки-граница с Республикой Казахстан

Тип риска Снежные заносы

Тип опасного участка Участок подверженный снежным заносам

Название дороги А-298 автомобильная дорога Р-208 «Тамбов – Пенза»-Саратов-Пристанное-Ершов-Озинки-граница с Республикой Казахстан

Код дороги А-298

Начало опасного участка (км) 397

Конец опасного участка (км) 398

Регион Саратовская область

Ответственная организация ФКУ Упрдел «Волга»

- Условные обозначения
- Участок автодороги с повышенным риском возникновения ДТП, нарушением движения
 - Объездная дорога
 - Населенный пункт
 - количество осадков (УГМС), мм
 - порывы ветра (УГМС), м/с
 - пункты временного размещения

