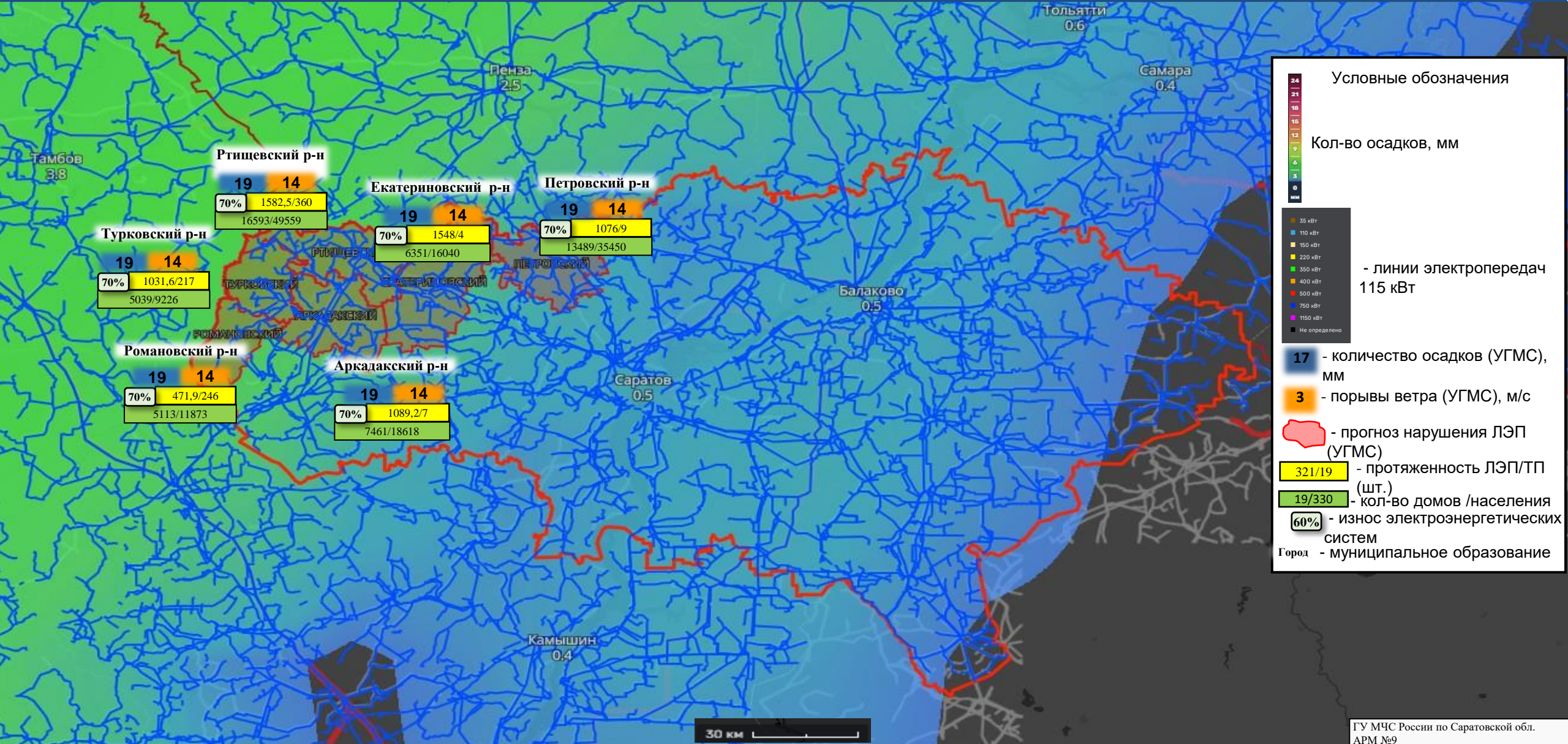


ИНФОРМАЦИОННЫЕ МАТЕРИАЛЫ ПО ОСАДКАМ НА ТЕРРИТОРИИ САРАТОВСКОЙ ОБЛАСТИ (РИСК НАРУШЕНИЯ ЭЛЕКТРОСНАБЖЕНИЯ НА 31.01.2026)



ИНФОРМАЦИОННЫЕ МАТЕРИАЛЫ ПО ОСАДКАМ НА ТЕРРИТОРИИ АРКАДАКСКОГО РАЙОНА САРАТОВСКОЙ ОБЛАСТИ (РИСК НАРУШЕНИЯ ЭЛЕКТРОСНАБЖЕНИЯ НА 31.01.2026)



Условные обозначения

Кол-во осадков, мм

35 кВТ
110 кВТ
150 кВТ
220 кВТ
350 кВТ
400 кВТ
500 кВТ
750 кВТ
1150 кВТ
Не определено

- линии электропередач
115 кВТ

17 - количество осадков (УГМС), мм
3 - порывы ветра (УГМС), м/с
- прогноз нарушения ЛЭП (УГМС)
321/19 - протяженность ЛЭП/ТП (шт.)
19/330 - кол-во домов /населения
60% - износ электроэнергетических систем
Город - муниципальное образование
ПВР - пункты временного размещения
● - подстанции и ТП/РП

ИНФОРМАЦИОННЫЕ МАТЕРИАЛЫ ПО ОСАДКАМ НА ТЕРРИТОРИИ ЕКАТЕРИНОВСКОГО РАЙОНА САРАТОВСКОЙ ОБЛАСТИ (РИСК НАРУШЕНИЯ ЭЛЕКТРОСНАБЖЕНИЯ НА 31.01.2026)



19 14
70% 1548/4
6351/16040

Екатериновка

5 км

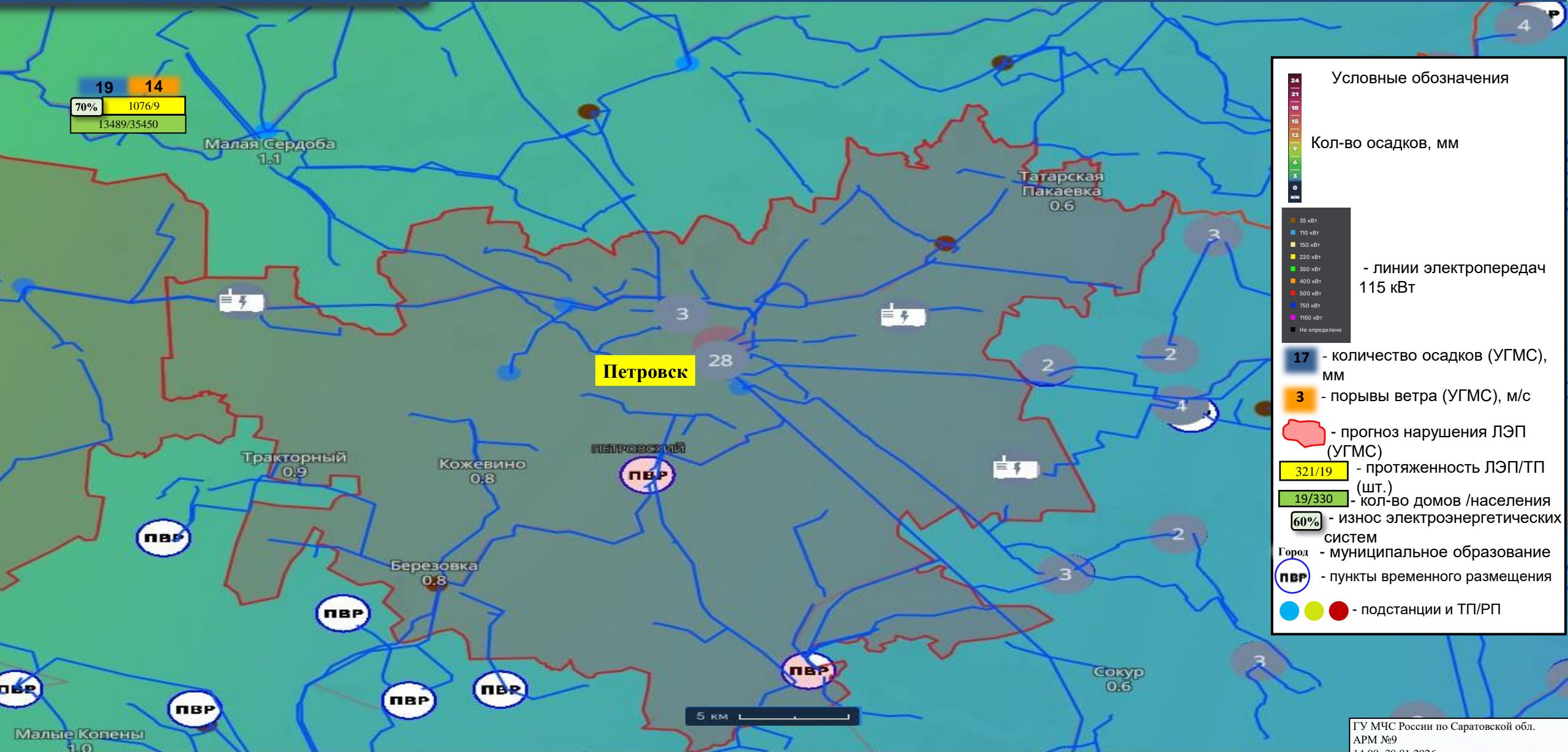
Прогноз на 31.01.2026 12:00 (UTC)
Прогнозируемые данные по часам

+0ч +6ч +12ч +18ч +24ч +30ч +36ч +42ч +48ч +54ч +60ч

ГУ МЧС России по Саратовской обл.
АРМ №9
14:00 30.01.2026
Исп. Гульчина И.М.
тел. 3666-7502

ИНФОРМАЦИОННЫЕ МАТЕРИАЛЫ ПО ОСАДКАМ НА ТЕРРИТОРИИ

ПЕТРОВСКОГО РАЙОНА САРАТОВСКОЙ ОБЛАСТИ (РИСК НАРУШЕНИЯ ЭЛЕКТРОСНАБЖЕНИЯ НА 31.01.2026)



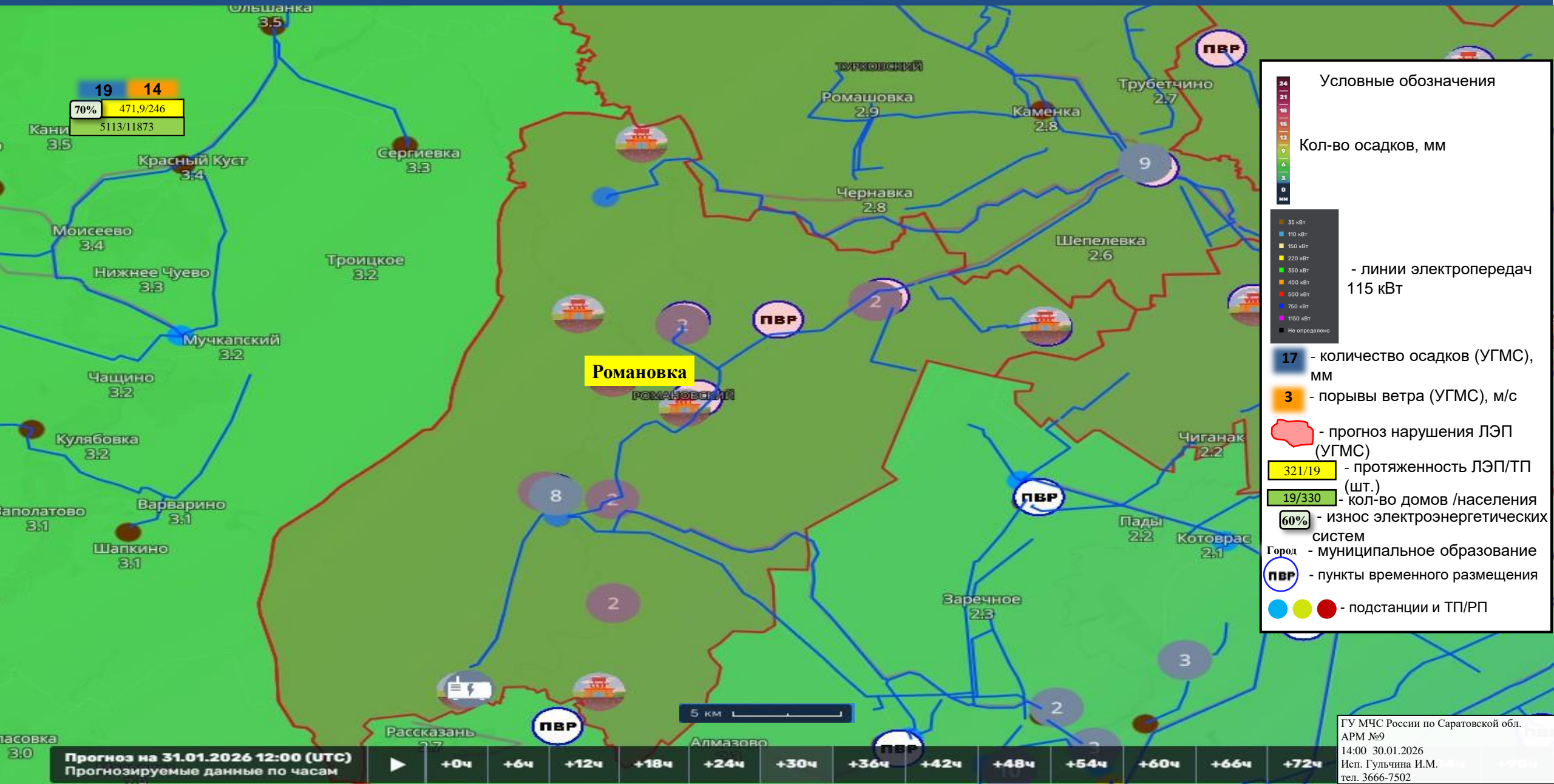
Прогноз на 31.01.2026 12:00 (UTC)
Прогнозируемые данные по часам

▶ +0ч +6ч +12ч +18ч +24ч +30ч +36ч +42ч +48ч +54ч +60ч +66ч

ГУ МЧС России по Саратовской обл.
АРМ №9
14:00 30.01.2026
Исп. Гульчина И.М.
тел. 3666-7502

ИНФОРМАЦИОННЫЕ МАТЕРИАЛЫ ПО ОСАДКАМ НА ТЕРРИТОРИИ

РОМАНОВСКОГО РАЙОНА САРАТОВСКОЙ ОБЛАСТИ (РИСК НАРУШЕНИЯ ЭЛЕКТРОСНАБЖЕНИЯ НА 31.01.2026)

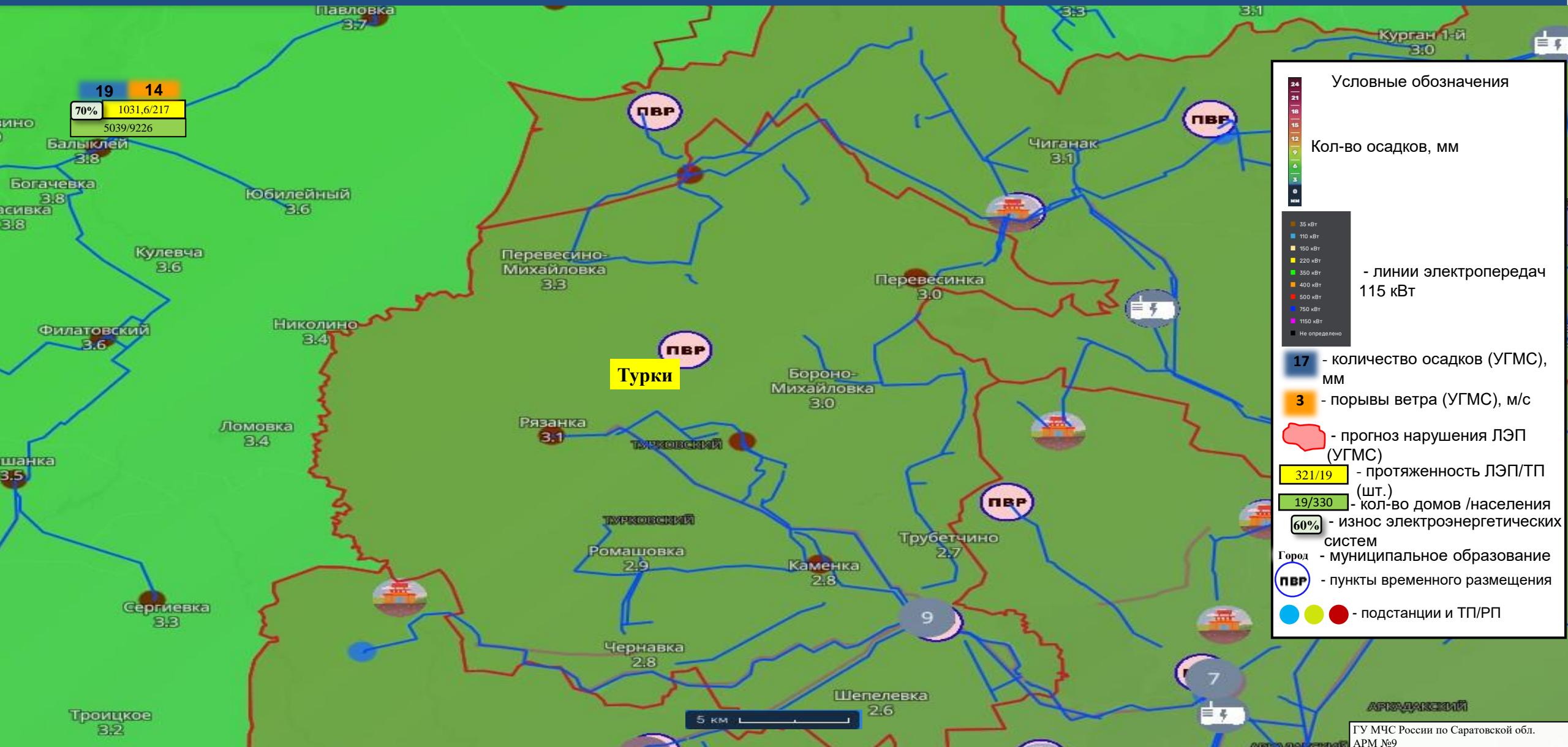


ИНФОРМАЦИОННЫЕ МАТЕРИАЛЫ ПО ОСАДКАМ НА ТЕРРИТОРИИ РТИЩЕВСКОГО РАЙОНА САРАТОВСКОЙ ОБЛАСТИ (РИСК НАРУШЕНИЯ ЭЛЕКТРОСНАБЖЕНИЯ НА 31.01.2026)



ИНФОРМАЦИОННЫЕ МАТЕРИАЛЫ ПО ОСАДКАМ НА ТЕРРИТОРИИ

ТУРКОВСКОГО РАЙОНА САРАТОВСКОЙ ОБЛАСТИ (РИСК НАРУШЕНИЯ ЭЛЕКТРОСНАБЖЕНИЯ НА 31.01.2026)



Условные обозначения

Кол-во осадков, мм

- 24
- 21
- 18
- 15
- 12
- 9
- 6
- 3
- 0
- мм

35 кВТ
110 кВТ
150 кВТ
220 кВТ
350 кВТ
400 кВТ
500 кВТ
750 кВТ
1150 кВТ
Не определено

- линии электропередач
115 кВТ

17 - количество осадков (УГМС), мм
3 - порывы ветра (УГМС), м/с
- прогноз нарушения ЛЭП (УГМС)
321/19 - протяженность ЛЭП/ТП (шт.)
19/330 - кол-во домов /населения
60% - износ электроэнергетических систем
Город - муниципальное образование
ПВР - пункты временного размещения
● ● ● - подстанции и ТП/РП

ИНФОРМАЦИОННЫЕ МАТЕРИАЛЫ ПО ОСАДКАМ НА ТЕРРИТОРИИ САРАТОВСКОЙ ОБЛАСТИ (РИСК НАРУШЕНИЯ ТРАНСПОРТНОГО СООБЩЕНИЯ НА 31.01.2026)



Условные обозначения

Кол-во осадков, мм

17 - количество осадков (УГМС), мм

3 - порывы ветра (УГМС), м/с

321/19 - протяженность ЛЭП/ТП (шт.)

19/330 - кол-во домов /населения

60% - износ электроэнергетических систем

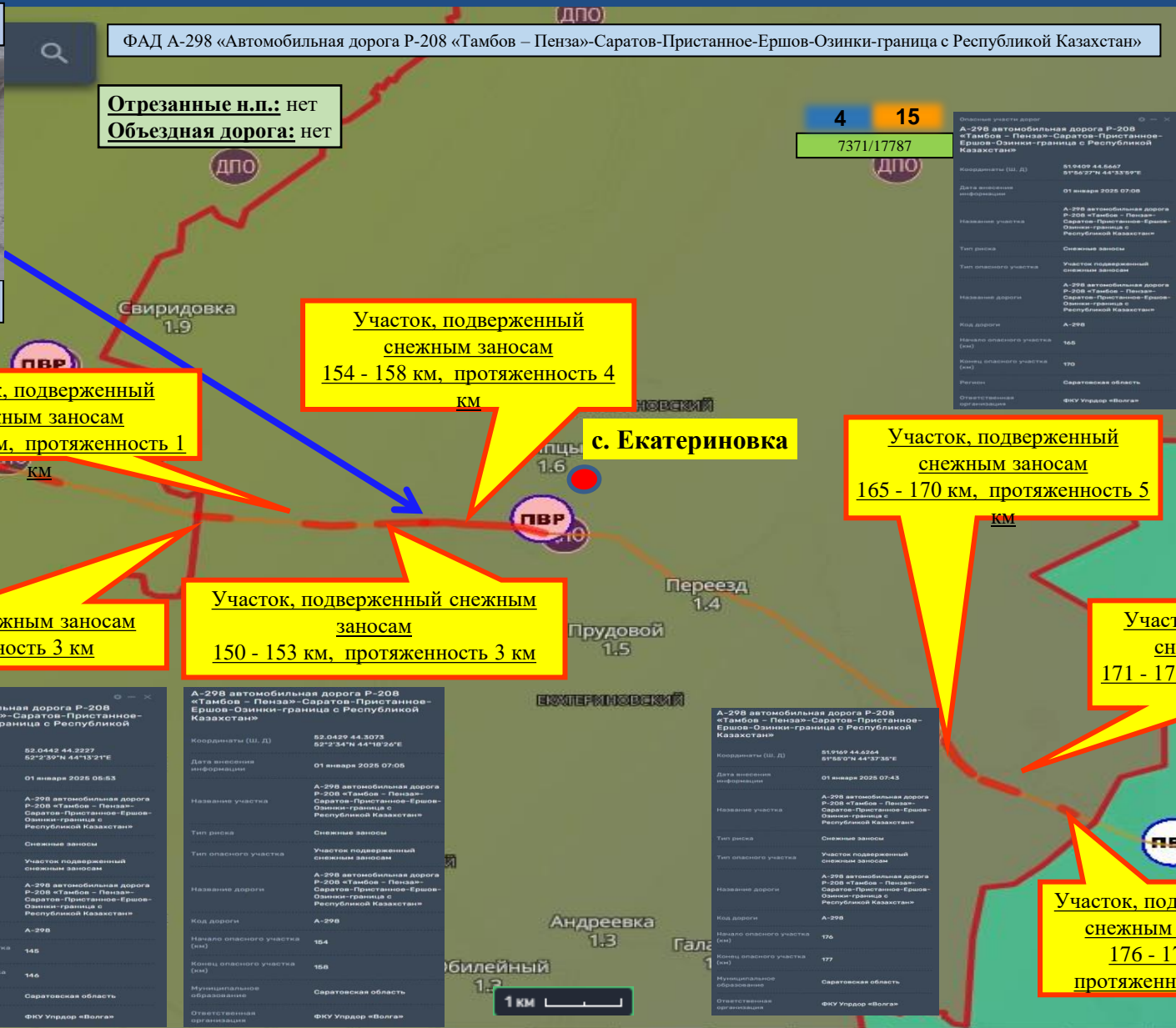
Город - муниципальное образование

Прогноз на 31.01.2026 12:00 (UTC)
Прогнозируемые данные по часам

+0ч +6ч +12ч +18ч +24ч +30ч +36ч +42ч +48ч +54ч +60ч +66ч +72ч +78ч +84ч +90ч +96ч +102ч

ГУ МЧС России по Саратовской обл.
АРМ №9
14:00 30.01.2026
Исп. Гульчина И.М.
тел. 3666-7502

ИНФОРМАЦИОННЫЕ МАТЕРИАЛЫ ПО РИСКУ НАРУШЕНИЯ ТРАНСПОРТНОГО СООБЩЕНИЯ В ЕКАТЕРИНОВСКОМ РАЙОНЕ, ВЫЗВАННОМУ НЕБЛАГОПРИЯТНЫМИ МЕТЕОЯВЛЕНИЯМИ (ОСАДКАМИ В ВИДЕ СНЕГА) НА ФАД А-298 «АВТОМОБИЛЬНАЯ ДОРОГА Р-208 «ТАМБОВ – ПЕНЗА»-САРАТОВ-ПРИСТАННОЕ-ЕРШОВ-ОЗИНКИ-ГРАНИЦА С РЕСПУБЛИКОЙ КАЗАХСТАН» (НА 30.01.2026)



- Условные обозначения
- Участок автодороги с повышенным риском возникновения ДТП, нарушением движения
 - Объездная дорога
 - Населенный пункт
 - количество осадков (УГМС), мм
 - порывы ветра (УГМС), м/с
 - пункты временного размещения
 - Объездная дорога

154-й км ФАД А-298 Р-208

А-298 автомобильная дорога Р-208 «Тамбов – Пенза»-Саратов-Пристанное-Ершов-Озинки-граница с Республикой Казахстан»

Координаты (Ш, Д)	52.0450 44.2628 52°2'31"N 44°16'44"E
Дата внесения информации	01 января 2025 06:00
Название участка	А-298 автомобильная дорога Р-208 «Тамбов – Пенза»-Саратов-Пристанное-Ершов-Озинки-граница с Республикой Казахстан»
Тип риска	Снежные заносы
Тип опасного участка	Участок подверженный снежным заносам
Название дороги	А-298 автомобильная дорога Р-208 «Тамбов – Пенза»-Саратов-Пристанное-Ершов-Озинки-граница с Республикой Казахстан»
Код дороги	А-298
Начало опасного участка (км)	150
Конец опасного участка (км)	153
Муниципальное образование	Саратовская область
Ответственная организация	ФКУ Упрдор «Волга»

Опасный участок дороги

А-298 автомобильная дорога Р-208 «Тамбов – Пенза»-Саратов-Пристанное-Ершов-Озинки-граница с Республикой Казахстан»

Координаты (Ш, Д)	51.9409 44.5647 51°56'27"N 44°33'57"E
Дата внесения информации	01 января 2025 07:08
Название участка	А-298 автомобильная дорога Р-208 «Тамбов – Пенза»-Саратов-Пристанное-Ершов-Озинки-граница с Республикой Казахстан»
Тип риска	Снежные заносы
Тип опасного участка	Участок подверженный снежным заносам
Название дороги	А-298 автомобильная дорога Р-208 «Тамбов – Пенза»-Саратов-Пристанное-Ершов-Озинки-граница с Республикой Казахстан»
Код дороги	А-298
Начало опасного участка (км)	165
Конец опасного участка (км)	170
Муниципальное образование	Саратовская область
Ответственная организация	ФКУ Упрдор «Волга»

Опасный участок дороги

А-298 автомобильная дорога Р-208 «Тамбов – Пенза»-Саратов-Пристанное-Ершов-Озинки-граница с Республикой Казахстан»

Координаты (Ш, Д)	51.9282 44.5889 51°55'41"N 44°35'20"E
Дата внесения информации	01 января 2025 07:38
Название участка	А-298 автомобильная дорога Р-208 «Тамбов – Пенза»-Саратов-Пристанное-Ершов-Озинки-граница с Республикой Казахстан»
Тип риска	Снежные заносы
Тип опасного участка	Участок подверженный снежным заносам
Название дороги	А-298 автомобильная дорога Р-208 «Тамбов – Пенза»-Саратов-Пристанное-Ершов-Озинки-граница с Республикой Казахстан»
Код дороги	А-298
Начало опасного участка (км)	171
Конец опасного участка (км)	175
Муниципальное образование	Саратовская область
Ответственная организация	ФКУ Упрдор «Волга»

Опасный участок дороги

А-298 автомобильная дорога Р-208 «Тамбов – Пенза»-Саратов-Пристанное-Ершов-Озинки-граница с Республикой Казахстан»

Координаты (Ш, Д)	52.0477 44.1594 52°2'51"N 44°9'33"E
Дата внесения информации	31 декабря 2024 10:44
Название участка	А-298 автомобильная дорога Р-208 «Тамбов – Пенза»-Саратов-Пристанное-Ершов-Озинки-граница с Республикой Казахстан»
Тип риска	Снежные заносы
Тип опасного участка	Участок подверженный снежным заносам
Название дороги	А-298 автомобильная дорога Р-208 «Тамбов – Пенза»-Саратов-Пристанное-Ершов-Озинки-граница с Республикой Казахстан»
Код дороги	А-298
Начало опасного участка (км)	139
Конец опасного участка (км)	142
Муниципальное образование	Саратовская область
Ответственная организация	ФКУ Упрдор «Волга»

Опасный участок дороги

А-298 автомобильная дорога Р-208 «Тамбов – Пенза»-Саратов-Пристанное-Ершов-Озинки-граница с Республикой Казахстан»

Координаты (Ш, Д)	52.0442 44.2227 52°2'39"N 44°13'21"E
Дата внесения информации	01 января 2025 08:53
Название участка	А-298 автомобильная дорога Р-208 «Тамбов – Пенза»-Саратов-Пристанное-Ершов-Озинки-граница с Республикой Казахстан»
Тип риска	Снежные заносы
Тип опасного участка	Участок подверженный снежным заносам
Название дороги	А-298 автомобильная дорога Р-208 «Тамбов – Пенза»-Саратов-Пристанное-Ершов-Озинки-граница с Республикой Казахстан»
Код дороги	А-298
Начало опасного участка (км)	145
Конец опасного участка (км)	146
Муниципальное образование	Саратовская область
Ответственная организация	ФКУ Упрдор «Волга»

Опасный участок дороги

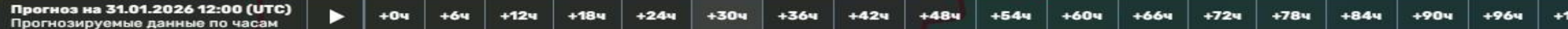
А-298 автомобильная дорога Р-208 «Тамбов – Пенза»-Саратов-Пристанное-Ершов-Озинки-граница с Республикой Казахстан»

Координаты (Ш, Д)	52.0429 44.3073 52°2'34"N 44°18'26"E
Дата внесения информации	01 января 2025 07:05
Название участка	А-298 автомобильная дорога Р-208 «Тамбов – Пенза»-Саратов-Пристанное-Ершов-Озинки-граница с Республикой Казахстан»
Тип риска	Снежные заносы
Тип опасного участка	Участок подверженный снежным заносам
Название дороги	А-298 автомобильная дорога Р-208 «Тамбов – Пенза»-Саратов-Пристанное-Ершов-Озинки-граница с Республикой Казахстан»
Код дороги	А-298
Начало опасного участка (км)	154
Конец опасного участка (км)	158
Муниципальное образование	Саратовская область
Ответственная организация	ФКУ Упрдор «Волга»

Опасный участок дороги

А-298 автомобильная дорога Р-208 «Тамбов – Пенза»-Саратов-Пристанное-Ершов-Озинки-граница с Республикой Казахстан»

Координаты (Ш, Д)	51.9169 44.6244 51°55'0"N 44°37'35"E
Дата внесения информации	01 января 2025 07:43
Название участка	А-298 автомобильная дорога Р-208 «Тамбов – Пенза»-Саратов-Пристанное-Ершов-Озинки-граница с Республикой Казахстан»
Тип риска	Снежные заносы
Тип опасного участка	Участок подверженный снежным заносам
Название дороги	А-298 автомобильная дорога Р-208 «Тамбов – Пенза»-Саратов-Пристанное-Ершов-Озинки-граница с Республикой Казахстан»
Код дороги	А-298
Начало опасного участка (км)	176
Конец опасного участка (км)	177
Муниципальное образование	Саратовская область
Ответственная организация	ФКУ Упрдор «Волга»



ИНФОРМАЦИОННЫЕ МАТЕРИАЛЫ ПО РИСКУ НАРУШЕНИЯ ТРАНСПОРТНОГО СООБЩЕНИЯ В РТИЩЕВСКОМ РАЙОНЕ, ВЫЗВАННОМУ НЕБЛАГОПРИЯТНЫМИ МЕТЕОЯВЛЕНИЯМИ (ОСАДКАМИ В ВИДЕ СНЕГА) НА ФАД А-298 «АВТОМОБИЛЬНАЯ ДОРОГА Р-208 «ТАМБОВ – ПЕНЗА»-САРАТОВ-ПРИСТАННОЕ-ЕРШОВ-ОЗИНКИ-ГРАНИЦА С РЕСПУБЛИКОЙ КАЗАХСТАН (НА 30.01.2026)



78-й км ФАД А-298 Р-208

Опасные участки дорог	
<p>А-298 автомобильная дорога Р-208 «Тамбов – Пенза»-Саратов-Пристанное-Ершов-Озинки-граница с Республикой Казахстан»</p> <p>Координаты (Ш, Д) 52.4176 43.2413 52°25'37"N 43°14'28"E</p> <p>Дата внесения информации 31 декабря 2024 10:06</p> <p>Название участка А-298 автомобильная дорога Р-208 «Тамбов – Пенза»-Саратов-Пристанное-Ершов-Озинки-граница с Республикой Казахстан»</p> <p>Тип риска Снежные заносы</p> <p>Тип опасного участка Участок подверженный снежным заносам</p> <p>Название дороги А-298 автомобильная дорога Р-208 «Тамбов – Пенза»-Саратов-Пристанное-Ершов-Озинки-граница с Республикой Казахстан»</p> <p>Код дороги А-298</p> <p>Начало опасного участка (км) 56</p> <p>Конец опасного участка (км) 57</p> <p>Регион Саратовская область</p> <p>Ответственная организация ФКУ Упрдор «Волга»</p>	<p>А-298 автомобильная дорога Р-208 «Тамбов – Пенза»-Саратов-Пристанное-Ершов-Озинки-граница с Республикой Казахстан»</p> <p>Координаты (Ш, Д) 52.4008 43.2337 52°24'24"N 43°14'1"E</p> <p>Дата внесения информации 31 декабря 2024 10:10</p> <p>Название участка А-298 автомобильная дорога Р-208 «Тамбов – Пенза»-Саратов-Пристанное-Ершов-Озинки-граница с Республикой Казахстан»</p> <p>Тип риска Снежные заносы</p> <p>Тип опасного участка Участок подверженный снежным заносам</p> <p>Название дороги А-298 автомобильная дорога Р-208 «Тамбов – Пенза»-Саратов-Пристанное-Ершов-Озинки-граница с Республикой Казахстан»</p> <p>Код дороги А-298</p> <p>Начало опасного участка (км) 58</p> <p>Конец опасного участка (км) 58</p> <p>Регион Саратовская область</p> <p>Ответственная организация ФКУ Упрдор «Волга»</p>

Опасные участки дорог	
<p>А-298 автомобильная дорога Р-208 «Тамбов – Пенза»-Саратов-Пристанное-Ершов-Озинки-граница с Республикой Казахстан»</p> <p>Координаты (Ш, Д) 52.3716 43.2592 52°21'17"N 43°16'33"E</p> <p>Дата внесения информации 31 декабря 2024 10:15</p> <p>Название участка А-298 автомобильная дорога Р-208 «Тамбов – Пенза»-Саратов-Пристанное-Ершов-Озинки-граница с Республикой Казахстан»</p> <p>Тип риска Снежные заносы</p> <p>Тип опасного участка Участок подверженный снежным заносам</p> <p>Название дороги А-298 автомобильная дорога Р-208 «Тамбов – Пенза»-Саратов-Пристанное-Ершов-Озинки-граница с Республикой Казахстан»</p> <p>Код дороги А-298</p> <p>Начало опасного участка (км) 61</p> <p>Конец опасного участка (км) 62</p> <p>Регион Саратовская область</p> <p>Ответственная организация ФКУ Упрдор «Волга»</p>	<p>А-298 автомобильная дорога Р-208 «Тамбов – Пенза»-Саратов-Пристанное-Ершов-Озинки-граница с Республикой Казахстан»</p> <p>Координаты (Ш, Д) 52.3491 43.2759 52°20'56"N 43°16'33"E</p> <p>Дата внесения информации 31 декабря 2024 10:20</p> <p>Название участка А-298 автомобильная дорога Р-208 «Тамбов – Пенза»-Саратов-Пристанное-Ершов-Озинки-граница с Республикой Казахстан»</p> <p>Тип риска Снежные заносы</p> <p>Тип опасного участка Участок подверженный снежными заносам</p> <p>Название дороги А-298 автомобильная дорога Р-208 «Тамбов – Пенза»-Саратов-Пристанное-Ершов-Озинки-граница с Республикой Казахстан»</p> <p>Код дороги А-298</p> <p>Начало опасного участка (км) 63</p> <p>Конец опасного участка (км) 66</p> <p>Регион Саратовская область</p> <p>Ответственная организация ФКУ Упрдор «Волга»</p>



- Условные обозначения
- Участок автодороги с повышенным риском возникновения ДТП, нарушением движения
 - Объездная дорога
 - Населенный пункт
 - 17 - количество осадков (УГМС), мм
 - 3 - порывы ветра (УГМС), м/с
 - пункты временного размещения

Опасные участки дорог	
<p>А-298 автомобильная дорога Р-208 «Тамбов – Пенза»-Саратов-Пристанное-Ершов-Озинки-граница с Республикой Казахстан»</p> <p>Координаты (Ш, Д) 52.2898 43.3208 52°17'23"N 43°17'4"E</p> <p>Дата внесения информации 31 декабря 2024 10:26</p> <p>Название участка А-298 автомобильная дорога Р-208 «Тамбов – Пенза»-Саратов-Пристанное-Ершов-Озинки-граница с Республикой Казахстан»</p> <p>Тип риска Снежные заносы</p> <p>Тип опасного участка Участок подверженный снежным заносам</p> <p>Название дороги А-298 автомобильная дорога Р-208 «Тамбов – Пенза»-Саратов-Пристанное-Ершов-Озинки-граница с Республикой Казахстан»</p> <p>Код дороги А-298</p> <p>Начало опасного участка (км) 72</p> <p>Конец опасного участка (км) 73</p> <p>Регион Саратовская область</p> <p>Ответственная организация ФКУ Упрдор «Волга»</p>	<p>А-298 автомобильная дорога Р-208 «Тамбов – Пенза»-Саратов-Пристанное-Ершов-Озинки-граница с Республикой Казахстан»</p> <p>Координаты (Ш, Д) 52.2839 43.3479 52°17'2"N 43°20'52"E</p> <p>Дата внесения информации 31 декабря 2024 10:30</p> <p>Название участка А-298 автомобильная дорога Р-208 «Тамбов – Пенза»-Саратов-Пристанное-Ершов-Озинки-граница с Республикой Казахстан»</p> <p>Тип риска Снежные заносы</p> <p>Тип опасного участка Участок подверженный снежными заносам</p> <p>Название дороги А-298 автомобильная дорога Р-208 «Тамбов – Пенза»-Саратов-Пристанное-Ершов-Озинки-граница с Республикой Казахстан»</p> <p>Код дороги А-298</p> <p>Начало опасного участка (км) 75</p> <p>Конец опасного участка (км) 76</p> <p>Регион Саратовская область</p> <p>Ответственная организация ФКУ Упрдор «Волга»</p>

г. Ртищево



ГУ МЧС России по Саратовской обл.
АРМ №9
14:00 30.01.2026
Исп. Гульчина И.М.
тел. 3666-7502

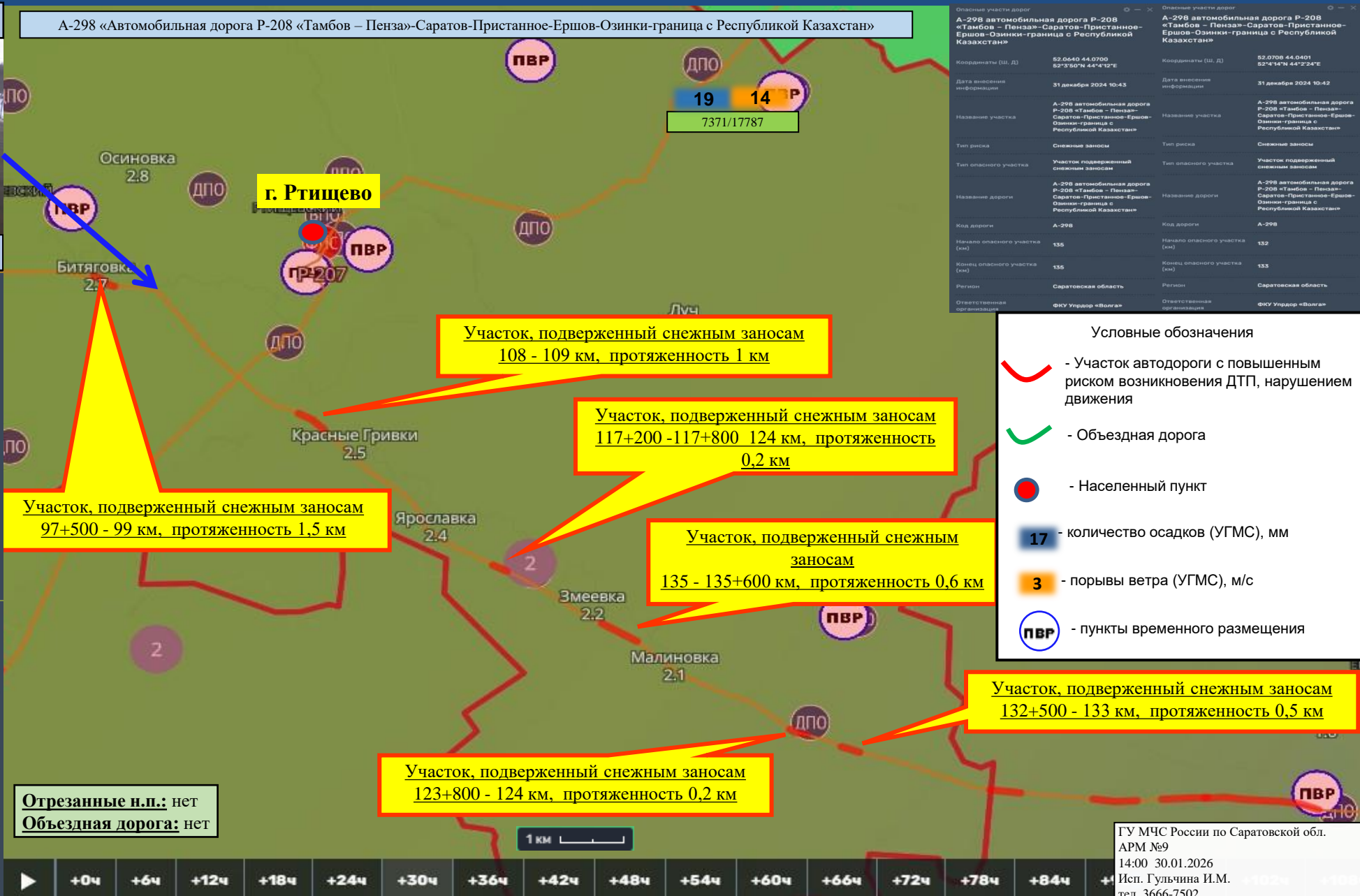
ИНФОРМАЦИОННЫЕ МАТЕРИАЛЫ ПО РИСКУ НАРУШЕНИЯ ТРАНСПОРТНОГО СООБЩЕНИЯ В РТИЩЕВСКОМ РАЙОНЕ, ВЫЗВАННОМУ НЕБЛАГОПРИЯТНЫМИ МЕТЕОЯВЛЕНИЯМИ (ОСАДКАМИ В ВИДЕ СНЕГА) НА ФАД А-298 «АВТОМОБИЛЬНАЯ ДОРОГА Р-208 «ТАМБОВ – ПЕНЗА»-САРАТОВ-ПРИСТАННОЕ-ЕРШОВ-ОЗИНКИ-ГРАНИЦА С РЕСПУБЛИКОЙ КАЗАХСТАН (НА 31.01.2026)



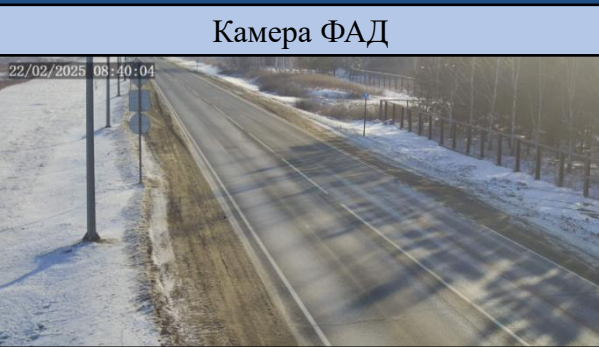
103-й км ФАД А-298 Р-208

Опасные участки дорог		Опасные участки дорог	
А-298 автомобильная дорога Р-208 «Тамбов – Пенза»-Саратов-Пристанное-Ершов-Озинки-граница с Республикой Казахстан»		А-298 автомобильная дорога Р-208 «Тамбов – Пенза»-Саратов-Пристанное-Ершов-Озинки-граница с Республикой Казахстан»	
Координаты (Ш, Д)	52.2460 43.6395 52°14'45" N 43°38'22" E	Координаты (Ш, Д)	52.1915 43.7591 52°11'29" N 43°45'32" E
Дата внесения информации	31 декабря 2024 10:35	Дата внесения информации	31 декабря 2024 10:35
Название участка	А-298 автомобильная дорога Р-208 «Тамбов – Пенза»-Саратов-Пристанное-Ершов-Озинки-граница с Республикой Казахстан»	Название участка	А-298 автомобильная дорога Р-208 «Тамбов – Пенза»-Саратов-Пристанное-Ершов-Озинки-граница с Республикой Казахстан»
Тип риска	Снежные заносы	Тип риска	Снежные заносы
Тип опасного участка	Участок подверженный снежным заносам	Тип опасного участка	Участок подверженный снежным заносам
Название дороги	А-298 автомобильная дорога Р-208 «Тамбов – Пенза»-Саратов-Пристанное-Ершов-Озинки-граница с Республикой Казахстан»	Название дороги	А-298 автомобильная дорога Р-208 «Тамбов – Пенза»-Саратов-Пристанное-Ершов-Озинки-граница с Республикой Казахстан»
Код дороги	А-298	Код дороги	А-298
Начало опасного участка (км)	97	Начало опасного участка (км)	108
Конец опасного участка (км)	99	Конец опасного участка (км)	109
Регион	Саратовская область	Регион	Саратовская область
Ответственная организация	ФКУ Упрдор «Волга»	Ответственная организация	ФКУ Упрдор «Волга»

Опасные участки дорог		Опасные участки дорог	
А-298 автомобильная дорога Р-208 «Тамбов – Пенза»-Саратов-Пристанное-Ершов-Озинки-граница с Республикой Казахстан»		А-298 автомобильная дорога Р-208 «Тамбов – Пенза»-Саратов-Пристанное-Ершов-Озинки-граница с Республикой Казахстан»	
Координаты (Ш, Д)	52.1096 43.9368 52°6'54" N 43°56'12" E	Координаты (Ш, Д)	52.1096 43.9368 52°6'54" N 43°56'12" E
Дата внесения информации	31 декабря 2024 10:41	Дата внесения информации	31 декабря 2024 10:41
Название участка	А-298 автомобильная дорога Р-208 «Тамбов – Пенза»-Саратов-Пристанное-Ершов-Озинки-граница с Республикой Казахстан»	Название участка	А-298 автомобильная дорога Р-208 «Тамбов – Пенза»-Саратов-Пристанное-Ершов-Озинки-граница с Республикой Казахстан»
Тип риска	Снежные заносы	Тип риска	Снежные заносы
Тип опасного участка	Участок подверженный снежным заносам	Тип опасного участка	Участок подверженный снежным заносам
Название дороги	А-298 автомобильная дорога Р-208 «Тамбов – Пенза»-Саратов-Пристанное-Ершов-Озинки-граница с Республикой Казахстан»	Название дороги	А-298 автомобильная дорога Р-208 «Тамбов – Пенза»-Саратов-Пристанное-Ершов-Озинки-граница с Республикой Казахстан»
Код дороги	А-298	Код дороги	А-298
Начало опасного участка (км)	123	Начало опасного участка (км)	123
Конец опасного участка (км)	124	Конец опасного участка (км)	124
Регион	Саратовская область	Регион	Саратовская область
Ответственная организация	ФКУ Упрдор «Волга»	Ответственная организация	ФКУ Упрдор «Волга»

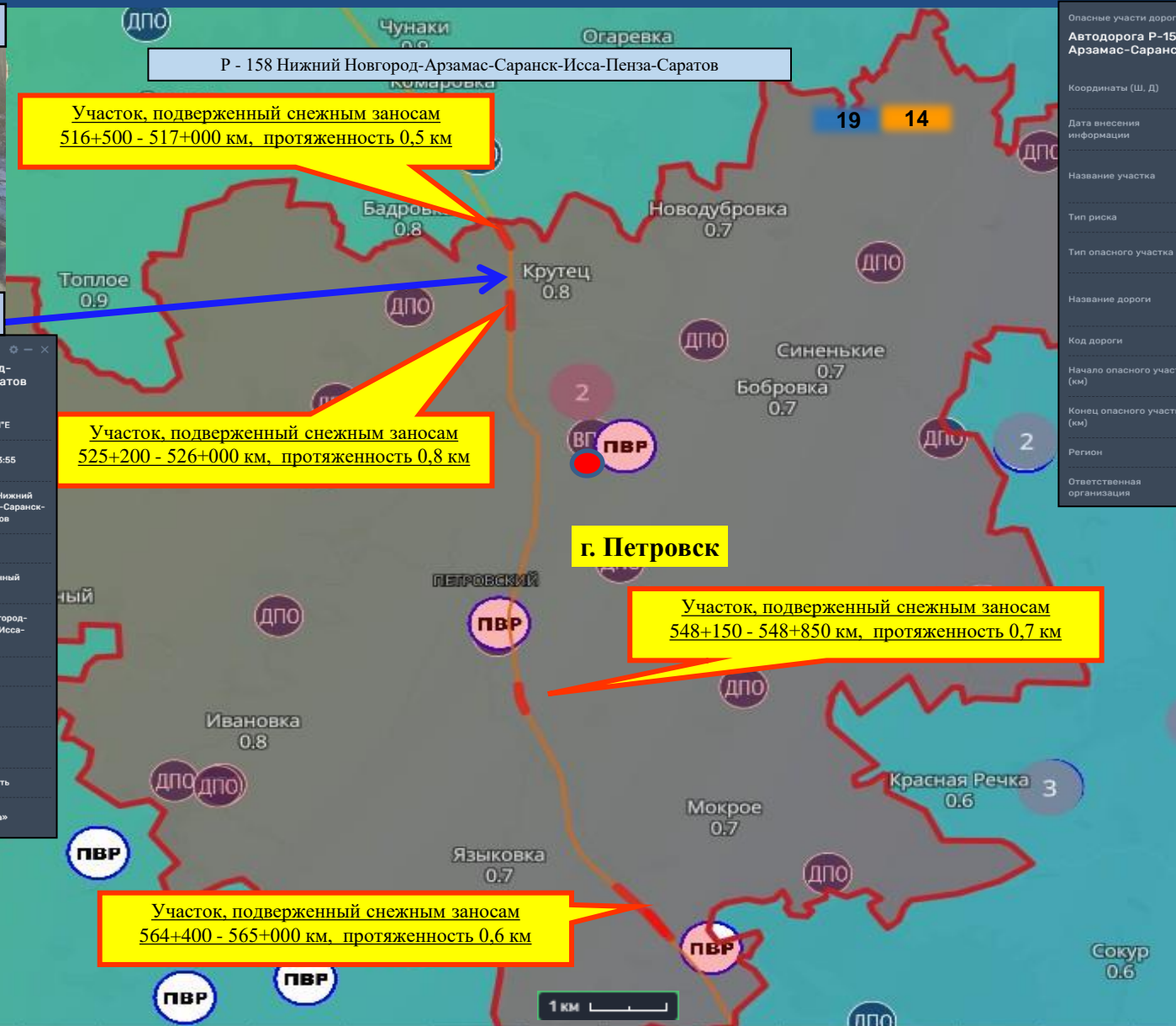


ИНФОРМАЦИОННЫЕ МАТЕРИАЛЫ ПО РИСКУ НАРУШЕНИЯ ТРАНСПОРТНОГО СООБЩЕНИЯ В ПЕТРОВСКОМ РАЙОНЕ, ВЫЗВАННОМУ НЕБЛАГОПРИЯТНЫМИ МЕТЕОЯВЛЕНИЯМИ (СИЛЬНЫМИ ОСАДКАМИ В ВИДЕ СНЕГА) НА ФАД Р - 158 НИЖНИЙ НОВГОРОД-АРЗАМАС-САРАНСК-ИССА-ПЕНЗА-САРАТОВ (НА 31.01.2026)



528-ый км ФАД Р - 158

Опасные участки дорог	
Автодорога Р-158 Нижний Новгород-Армамас-Саранск-Исса-Пенза-Саратов	Автодорога Р-158 Нижний Новгород-Армамас-Саранск-Исса-Пенза-Саратов
Координаты (Ш, Д) 52.3885 45.3320 52°23'17"N 45°19'55"E	Координаты (Ш, Д) 52.3492 45.3364 52°20'57"N 45°20'11"E
Дата внесения информации 30 декабря 2024 23:55	Дата внесения информации 30 декабря 2024 23:55
Название участка Автодорога Р-158 Нижний Новгород-Армамас-Саранск-Исса-Пенза-Саратов	Название участка Автодорога Р-158 Нижний Новгород-Армамас-Саранск-Исса-Пенза-Саратов
Тип риска Снежные заносы	Тип риска Снежные заносы
Тип опасного участка Участок подверженный снежным заносам	Тип опасного участка Участок подверженный снежным заносам
Название дороги Р-158 Нижний Новгород-Армамас-Саранск-Исса-Пенза-Саратов	Название дороги Р-158 Нижний Новгород-Армамас-Саранск-Исса-Пенза-Саратов
Код дороги Р-158	Код дороги Р-158
Начало опасного участка (км) 516	Начало опасного участка (км) 525
Конец опасного участка (км) 517	Конец опасного участка (км) 526
Регион Саратовская область	Регион Саратовская область
Ответственная организация ФКУ Упрдор «Волга»	Ответственная организация ФКУ Упрдор «Волга»



Опасные участки дорог	
Автодорога Р-158 Нижний Новгород-Армамас-Саранск-Исса-Пенза-Саратов	Автодорога Р-158 Нижний Новгород-Армамас-Саранск-Исса-Пенза-Саратов
Координаты (Ш, Д) 52.1430 45.3450 52°8'34"N 45°20'42"E	Координаты (Ш, Д) 52.0221 45.4476 52°11'9"N 45°26'51"E
Дата внесения информации 30 декабря 2024 23:56	Дата внесения информации 30 декабря 2024 23:55
Название участка Автодорога Р-158 Нижний Новгород-Армамас-Саранск-Исса-Пенза-Саратов	Название участка Автодорога Р-158 Нижний Новгород-Армамас-Саранск-Исса-Пенза-Саратов
Тип риска Снежные заносы	Тип риска Снежные заносы
Тип опасного участка Участок подверженный снежным заносам	Тип опасного участка Участок подверженный снежным заносам
Название дороги Р-158 Нижний Новгород-Армамас-Саранск-Исса-Пенза-Саратов	Название дороги Р-158 Нижний Новгород-Армамас-Саранск-Исса-Пенза-Саратов
Код дороги Р-158	Код дороги Р-158
Начало опасного участка (км) 548	Начало опасного участка (км) 564
Конец опасного участка (км) 548+850	Конец опасного участка (км) 565
Регион Саратовская область	Регион Саратовская область
Ответственная организация ФКУ Упрдор «Волга»	Ответственная организация ФКУ Упрдор «Волга»

Опасные участки дорог	
Автодорога Р-158 Нижний Новгород-Армамас-Саранск-Исса-Пенза-Саратов	Автодорога Р-158 Нижний Новгород-Армамас-Саранск-Исса-Пенза-Саратов
Координаты (Ш, Д) 52.1430 45.3450 52°8'34"N 45°20'42"E	Координаты (Ш, Д) 52.0221 45.4476 52°11'9"N 45°26'51"E
Дата внесения информации 30 декабря 2024 23:56	Дата внесения информации 30 декабря 2024 23:55
Название участка Автодорога Р-158 Нижний Новгород-Армамас-Саранск-Исса-Пенза-Саратов	Название участка Автодорога Р-158 Нижний Новгород-Армамас-Саранск-Исса-Пенза-Саратов
Тип риска Снежные заносы	Тип риска Снежные заносы
Тип опасного участка Участок подверженный снежным заносам	Тип опасного участка Участок подверженный снежным заносам
Название дороги Р-158 Нижний Новгород-Армамас-Саранск-Исса-Пенза-Саратов	Название дороги Р-158 Нижний Новгород-Армамас-Саранск-Исса-Пенза-Саратов
Код дороги Р-158	Код дороги Р-158
Начало опасного участка (км) 548	Начало опасного участка (км) 564
Конец опасного участка (км) 548+850	Конец опасного участка (км) 565
Регион Саратовская область	Регион Саратовская область
Ответственная организация ФКУ Упрдор «Волга»	Ответственная организация ФКУ Упрдор «Волга»

- Условные обозначения**
- Участок автодороги с повышенным риском возникновения ДТП, нарушением движения
 - Объездная дорога
 - Населенный пункт
 - 17 - количество осадков (УГМС), мм
 - 3 - порывы ветра (УГМС), м/с
 - пункты временного размещения

Отрезанные н.п.: нет
Объездная дорога: нет

Участок, подверженный снежным заносам
564+400 - 565+000 км, протяженность 0,6 км

Участок, подверженный снежным заносам
548+150 - 548+850 км, протяженность 0,7 км

Участок, подверженный снежным заносам
516+500 - 517+000 км, протяженность 0,5 км

Участок, подверженный снежным заносам
525+200 - 526+000 км, протяженность 0,8 км