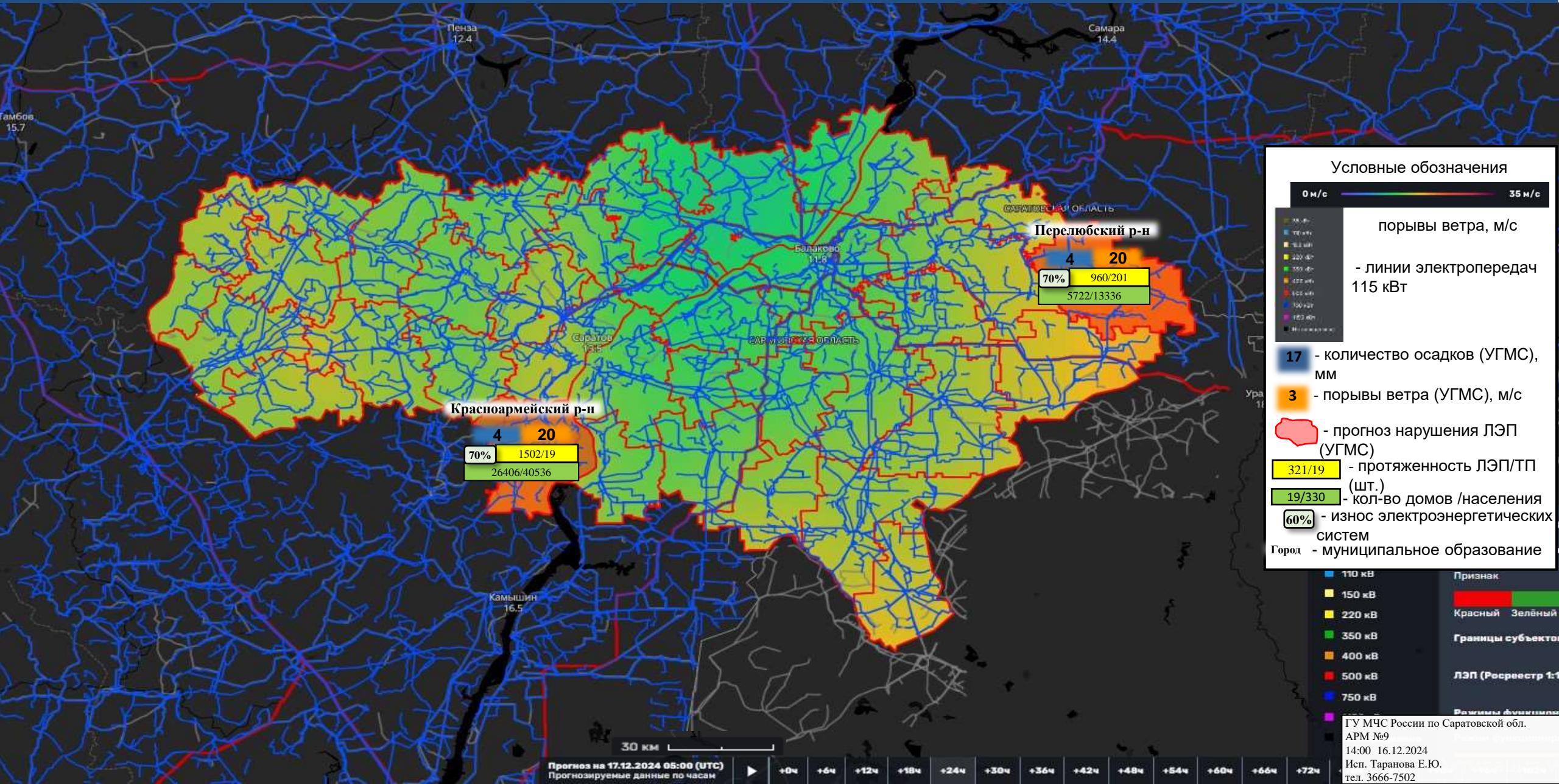
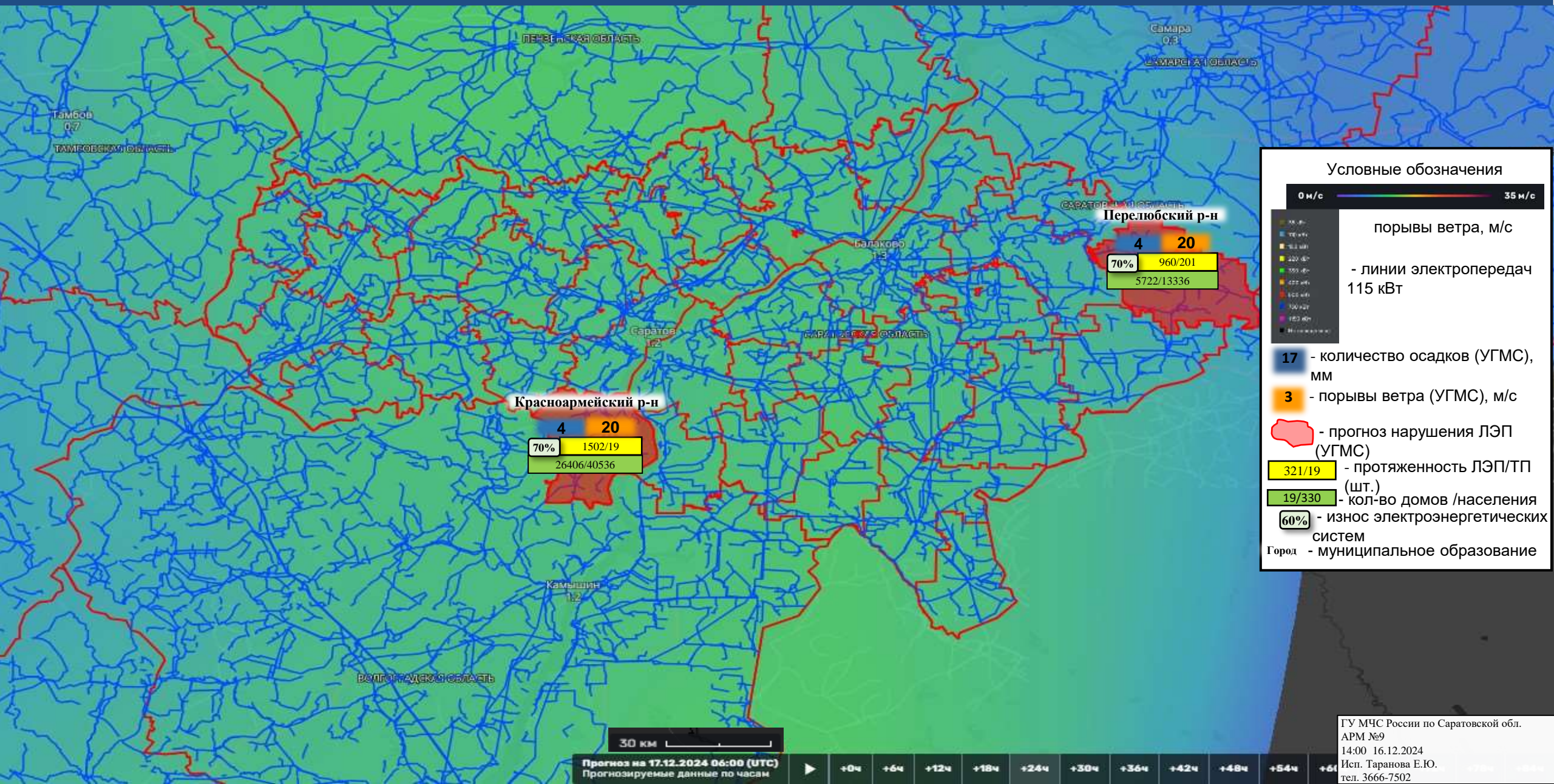


ИНФОРМАЦИОННЫЕ МАТЕРИАЛЫ ПО ПОРЫВАМ ВЕТРА НА ТЕРРИТОРИИ САРАТОВСКОЙ ОБЛАСТИ (РИСК НАРУШЕНИЯ ЭЛЕКТРОСНАБЖЕНИЯ НА 17.12.2024)



ИНФОРМАЦИОННЫЕ МАТЕРИАЛЫ ПО ОСАДКАМ НА ТЕРРИТОРИИ САРАТОВСКОЙ ОБЛАСТИ (РИСК НАРУШЕНИЯ ЭЛЕКТРОСНАБЖЕНИЯ НА 17.12.2024)



Условные обозначения

- 0 м/с — 35 м/с
- порывы ветра, м/с
- линии электропередач 115 кВТ
- 17 - количество осадков (УГМС), мм
- 3 - порывы ветра (УГМС), м/с
- прогноз нарушения ЛЭП (УГМС)
- 321/19 - протяженность ЛЭП/ТП (шт.)
- 19/330 - кол-во домов /населения
- 60% - износ электроэнергетических систем
- Город - муниципальное образование

Перелобовский р-н
4 20
70% 960/201
5722/13336

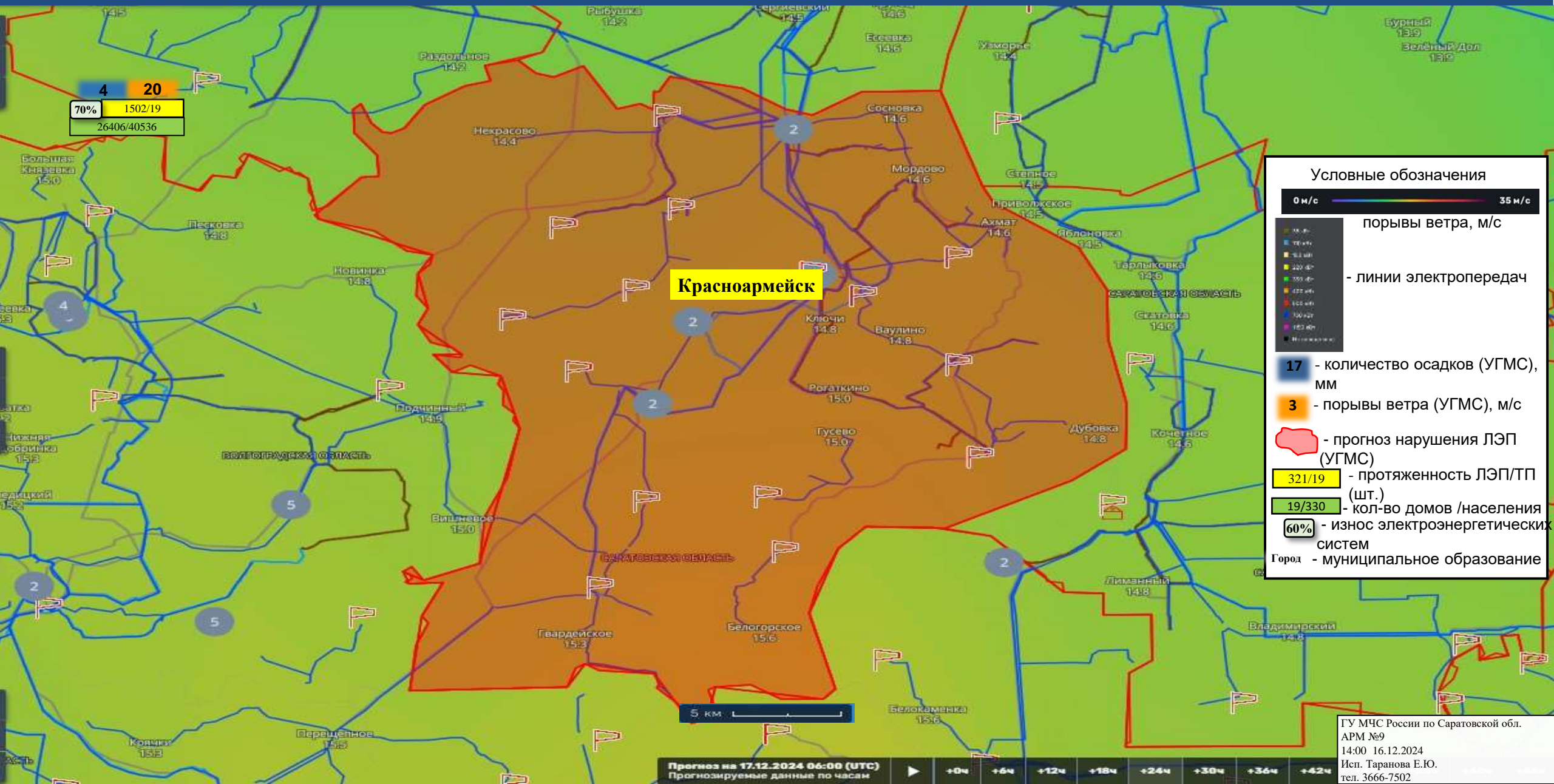
Красноармейский р-н
4 20
70% 1502/19
26406/40536

30 км

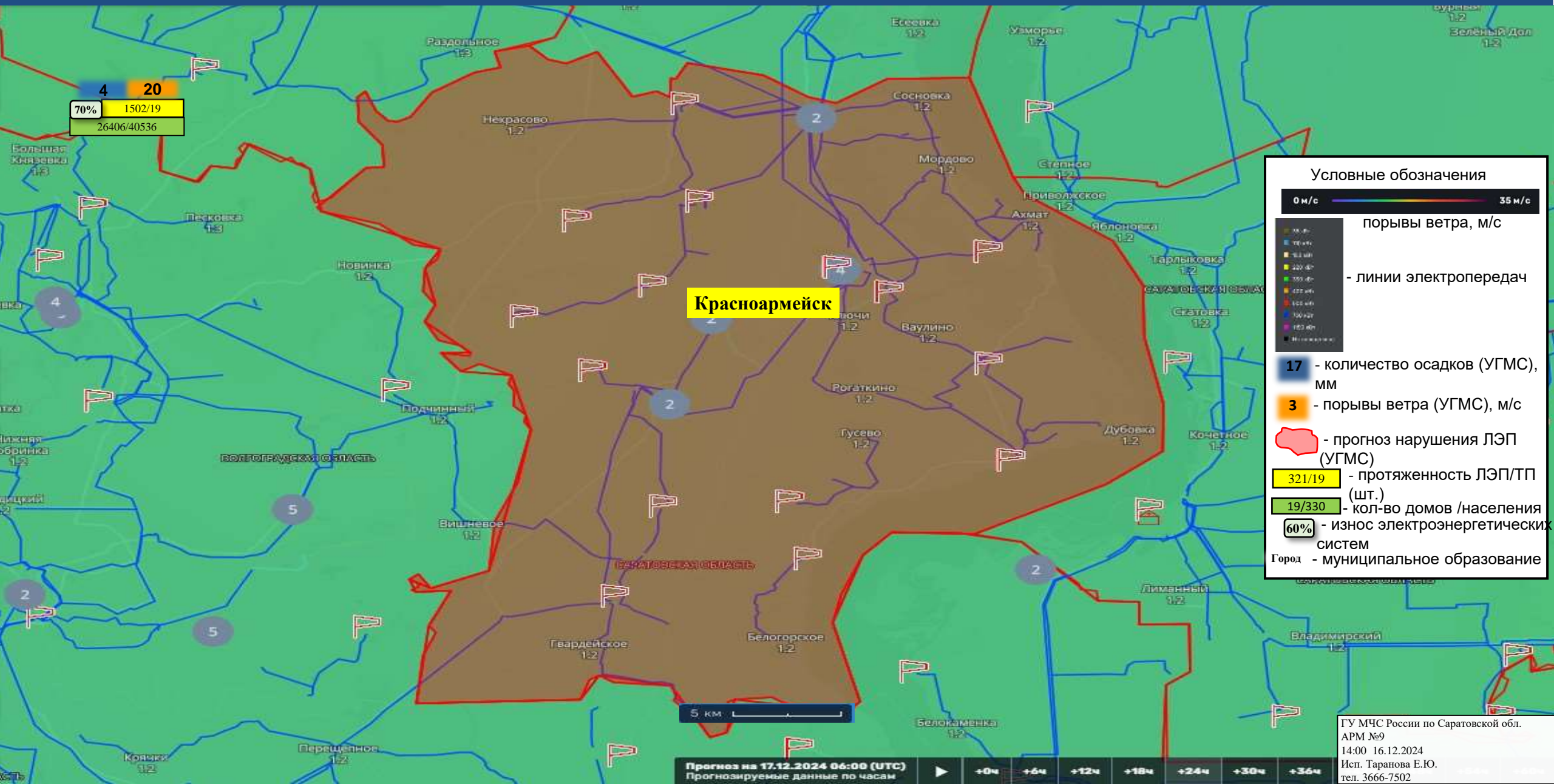
Прогноз на 17.12.2024 06:00 (UTC)
Прогнозируемые данные по часам

ГУ МЧС России по Саратовской обл.
АРМ №9
14:00 16.12.2024
Исп. Таранова Е.Ю.
тел. 3666-7502

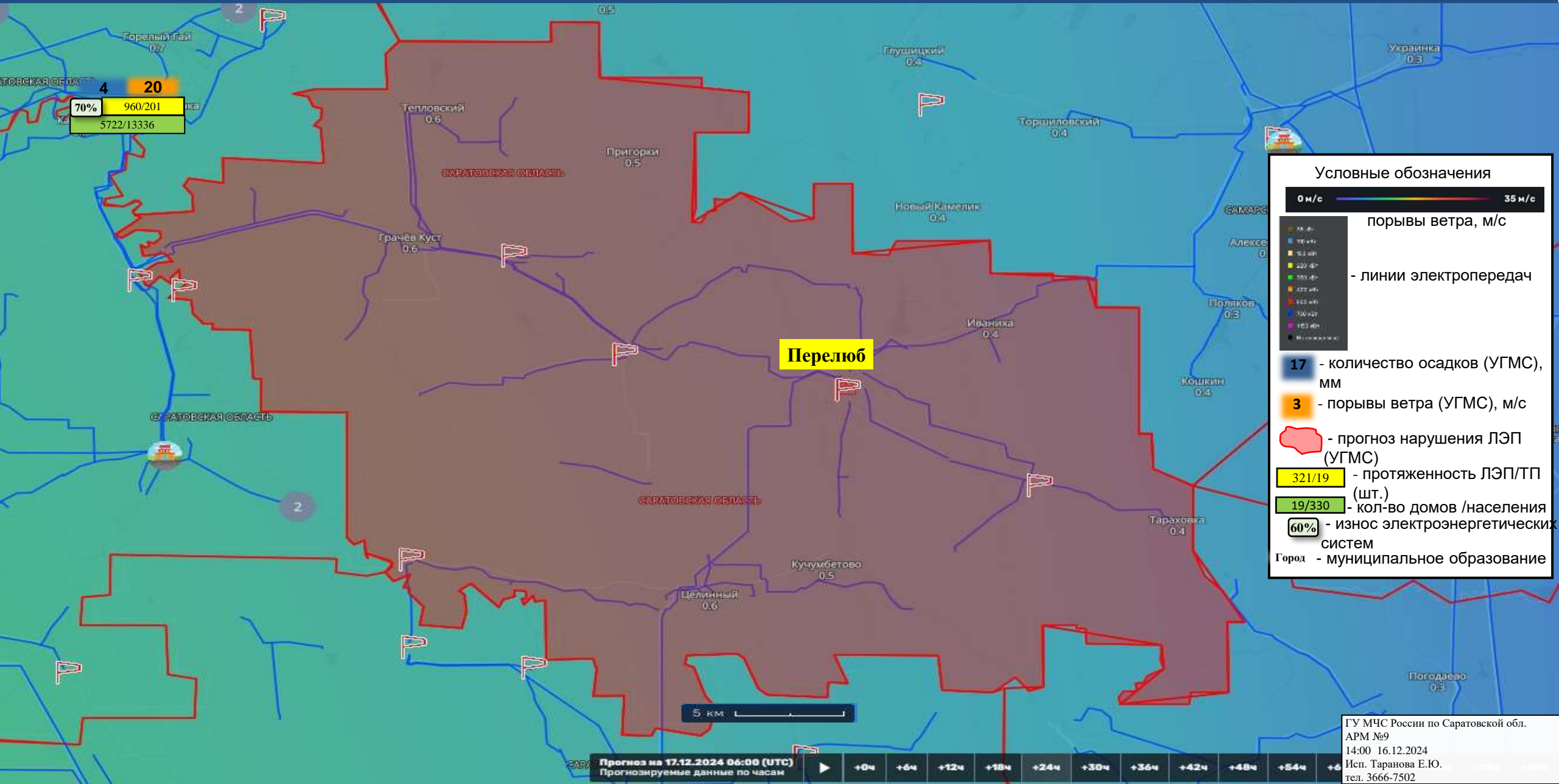
ИНФОРМАЦИОННЫЕ МАТЕРИАЛЫ ПО ПОРЫВАМ ВЕТРА НА ТЕРРИТОРИИ САРАТОВСКОЙ ОБЛАСТИ (РИСК НАРУШЕНИЯ ЭЛЕКТРОСНАБЖЕНИЯ НА 17.12.2024)



ИНФОРМАЦИОННЫЕ МАТЕРИАЛЫ ПО ОСАДКАМ НА ТЕРРИТОРИИ САРАТОВСКОЙ ОБЛАСТИ (РИСК НАРУШЕНИЯ ЭЛЕКТРОСНАБЖЕНИЯ НА 17.12.2024)



ИНФОРМАЦИОННЫЕ МАТЕРИАЛЫ ПО ОСАДКАМ НА ТЕРРИТОРИИ САРАТОВСКОЙ ОБЛАСТИ (РИСК НАРУШЕНИЯ ЭЛЕКТРОСНАБЖЕНИЯ НА 17.12.2024)



Условные обозначения

0 м/с — 35 м/с
порывы ветра, м/с

— линии электропередач

17 - количество осадков (УГМС), мм

3 - порывы ветра (УГМС), м/с

— прогноз нарушения ЛЭП (УГМС)

321/19 - протяженность ЛЭП/ТП (шт.)

19/330 - кол-во домов /населения

60% - износ электроэнергетических систем

Город - муниципальное образование

ИНФОРМАЦИОННЫЕ МАТЕРИАЛЫ ПО РИСКУ НАРУШЕНИЯ ТРАНСПОРТНОГО СООБЩЕНИЯ,
СВЯЗАННЫХ С НЕБЛАГОПРИЯТНЫМИ МЕТЕОЯВЛЕНИЯМИ
НА ФАД Р-228 «СЫЗРАНЬ-САРАТОВ-ВОЛГОГРАД» В КРАСНОАРМЕЙСКОМ РАЙОНЕ САРАТОВСКОЙ ОБЛАСТИ (НА 17.12.2024)




Камера ФАД



404-405 км

Область участка на автомобильных дорогах (Рекомендации)	
Р-228 Сызрань - Волгоград (17-25)	
Координаты (Д, Ш)	46.7034 31.3023 57° 30' 8" N 46° 45' 48" E
Дата внесения информации	20 ноября 2020 01:28
Название участка	Р-228 Сызрань - Волгоград (17-25)
Тип риска	Волгоградская ГЭС
Тип опасного участка	участки дорог в зоне опасного объекта
Название дороги	Сызрань-Саратов-Волгоградская область
Код дороги	Р-228
Начало опасного участка (км)	17
Конец опасного участка (км)	25
Риски	
Ответственная организация	ФМУ Уездар «Волга»

Р-228 «Сызрань-Саратов-Волгоград»

- Условные обозначения
-  - Участок автодороги с повышенным риском возникновения ДТП, нарушением движения
 -  - Объездная дорога
 -  - Населенный пункт

Отрезанные н.п.: нет
Объездная дорога: нет

3 км



г. Красноармейск