



**ЕЖЕДНЕВНЫЙ ПРОГНОЗ ВОЗМОЖНЫХ
ЧРЕЗВЫЧАЙНЫХ СИТУАЦИЙ НА ТЕРРИТОРИИ
САРАТОВСКОЙ ОБЛАСТИ
(на 03.01.2026)**

Северо-Западный РЦ

Центральный РЦ

Приволжский

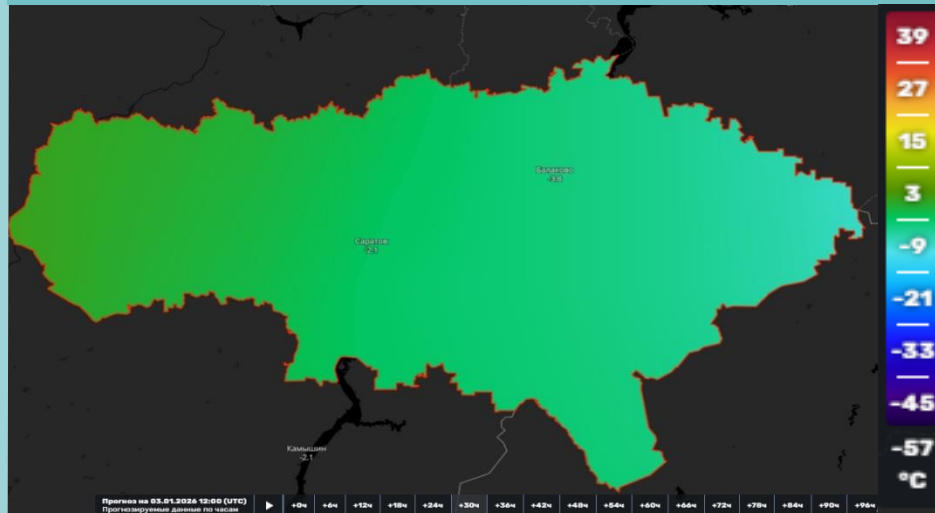
Дальневосточный РЦ

Сибирский

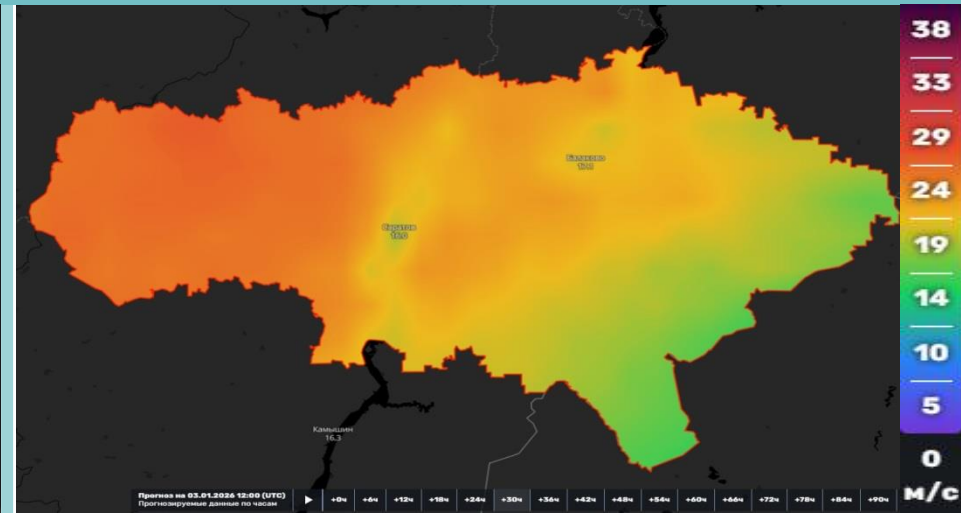
ВОЗДЕЙСТВИЕ ЦИКЛОНОВ И АТМОСФЕРНЫХ ФРОНТОВ НА ТЕРРИТОРИЮ САРАТОВСКОЙ ОБЛАСТИ НА ДЕНЬ 03 ЯНВАРЯ 2026 года

6.1.1.1.2

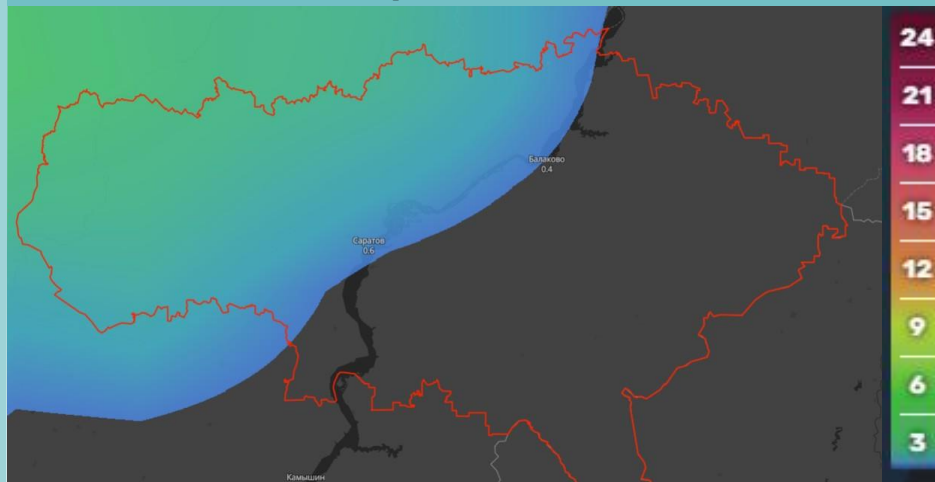
Мониторинг температурных показателей



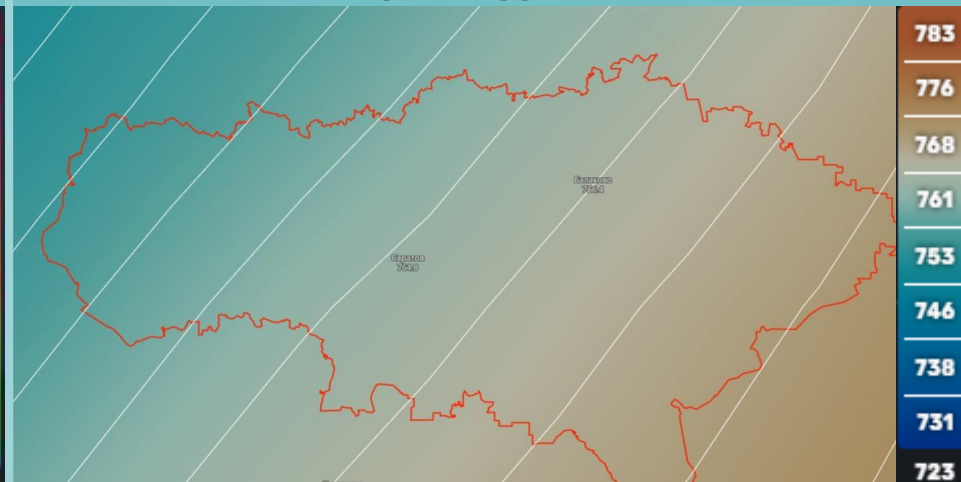
Мониторинг ветровой нагрузки



Мониторинг выпадения осадков



Мониторинг атмосферного давления



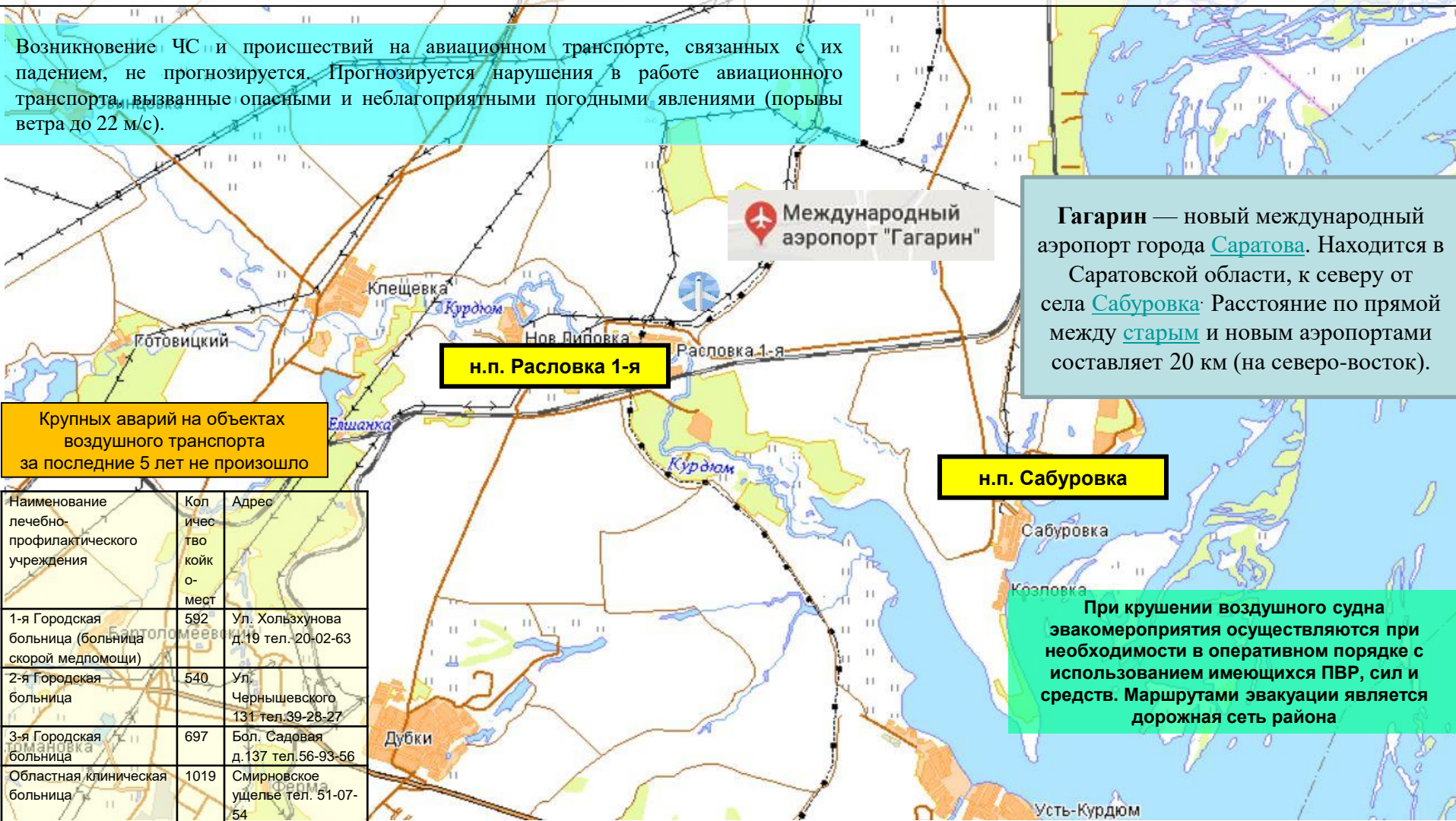
03.01.2026: ночь: облачно. Небольшой, местами умеренный снег. Местами ухудшение видимости в осадках и тумане (500 м и менее), гололедно-изморозевые отложения, слабая метель. Ветер южный 6-11 м/с, местами порывы 13-18 м/с. Температура -14...-19°, в Правобережье местами до -9...-14°.
День: Облачно. Небольшие, местами умеренные осадки (снег, мокрый снег, дождь). Местами ухудшение видимости в осадках и тумане (500 м и менее), гололедно-изморозевые отложения, слабая метель. Налипание мокрого снега, на дорогах гололедица, снежные заносы. Ветер южный 6-11 м/с, местами порывы 13-18 м/с, в отдельных районах Правобережья до 22 м/с. Температура +1...-4°, в Левобережье местами до -9°.

РИСКИ ВОЗНИКНОВЕНИЯ АВАРИЙ НА ОБЪЕКТАХ ВОЗДУШНОГО ТРАНСПОРТА Г. САРАТОВ САРАТОВСКОЙ ОБЛАСТИ НА 03 ЯНВАРЯ 2026 года

Опасные метеорологические явления: не прогнозируются.

Неблагоприятные метеорологические явления (желтый уровень опасности): 03.11.2026 местами по Саратовской области ожидается ухудшение видимости в осадках и тумане (500 м и менее), усиление южного ветра, местами порывы 15-18 м/с, днем в отдельных районах Правобережья до 22 м/с. Утром и днем местами ожидаются гололедно-изморозевые отложения, налипание мокрого снега, на отдельных участках дорог гололедица, снежные заносы.

Возникновение ЧС и происшествий на авиационном транспорте, связанных с их падением, не прогнозируется. Прогнозируется нарушения в работе авиационного транспорта, вызванные опасными и неблагоприятными погодными явлениями (порывы ветра до 22 м/с).



Гагарин — новый международный аэропорт города Саратова. Находится в Саратовской области, к северу от села Сабуровка. Расстояние по прямой между старым и новым аэропортами составляет 20 км (на северо-восток).

Крупных аварий на объектах
воздушного транспорта
за последние 5 лет не произошло

Наименование лечебно-профилактического учреждения	Кол-во койко-мест	Адрес
1-я Городская больница (больница скорой медпомощи)	592	Ул. Хользунова д.19 тел.20-02-63
2-я Городская больница	540	Ул. Чернышевского 131 тел.39-28-27
3-я Городская больница	697	Бол. Садовая д.137 тел.56-93-56
Областная клиническая больница	1019	Смирновское ущелье тел. 51-07-54

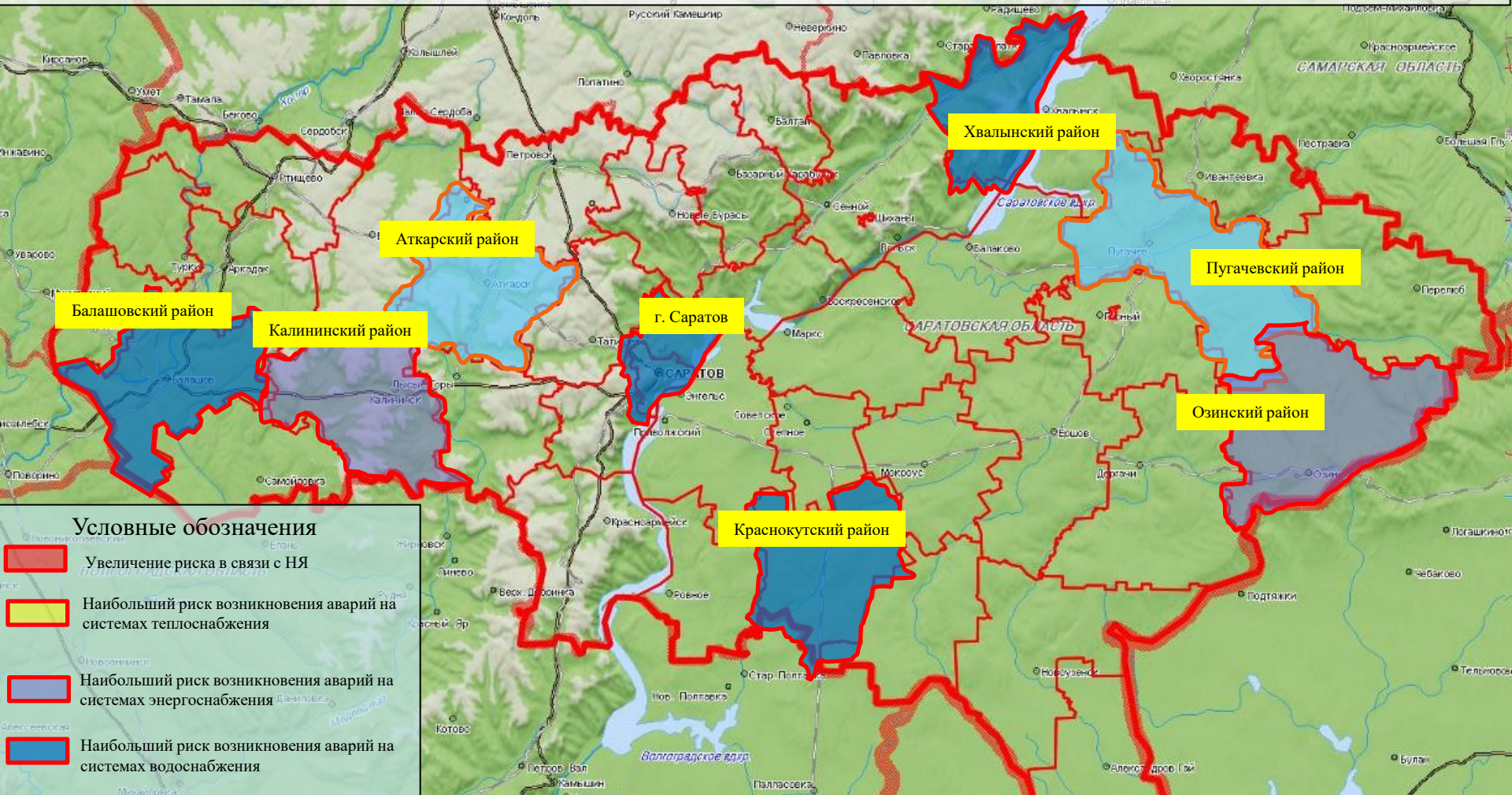
При крушении воздушного судна эвакуационные мероприятия осуществляются при необходимости в оперативном порядке с использованием имеющихся ПВР, сил и средств. Маршрутами эвакуации является дорожная сеть района

РИСК ВОЗНИКНОВЕНИЯ АВАРИЙ НА СИСТЕМАХ ЖКХ И ЭНЕРГЕТИКИ НА ТЕРРИТОРИИ САРАТОВСКОЙ ОБЛАСТИ НА 02 ЯНВАРЯ 2026 года

6.1.1.1.4

Опасные метеорологические явления: не прогнозируются.

Неблагоприятные метеорологические явления (желтый уровень опасности): 03.11.2026 местами по Саратовской области ожидается ухудшение видимости в осадках и тумане (500 м и менее), усиление южного ветра, местами порывы 15-18 м/с, днем в отдельных районах Правобережья до 22 м/с. Утром и днем местами ожидаются гололедно-изморозевые отложения, налипание мокрого снега, на отдельных участках дорог гололедица, снежные заносы.

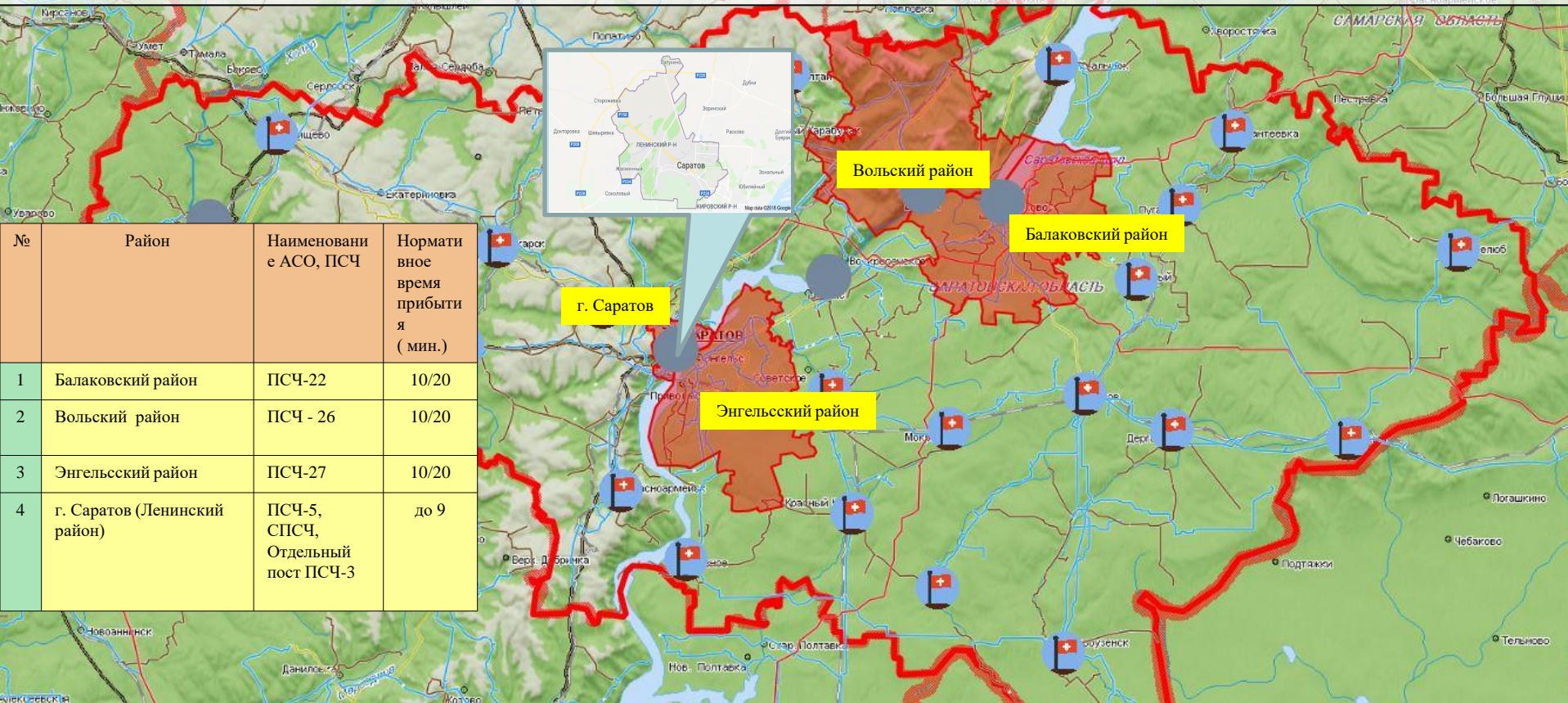


На территории области существует вероятность возникновения аварийных отключений (происшествий) при эксплуатации объектов ЖКХ, связанных с изношенностью данной инфраструктуры.

РИСКИ ВОЗНИКНОВЕНИЯ ТЕХНОГЕННЫХ ПОЖАРОВ НА ТЕРРИТОРИИ САРАТОВСКОЙ ОБЛАСТИ НА 03 ЯНВАРЯ 2026 года

Опасные метеорологические явления: не прогнозируются.

Неблагоприятные метеорологические явления (желтый уровень опасности): 03.11.2026 местами по Саратовской области ожидается ухудшение видимости в осадках и тумане (500 м и менее), усиление южного ветра, местами порывы 15-18 м/с, днем в отдельных районах Правобережья до 22 м/с. Утром и днем местами ожидаются гололедно-изморозевые отложения, налипание мокрого снега, на отдельных участках дорог гололеда, снежные заносы.



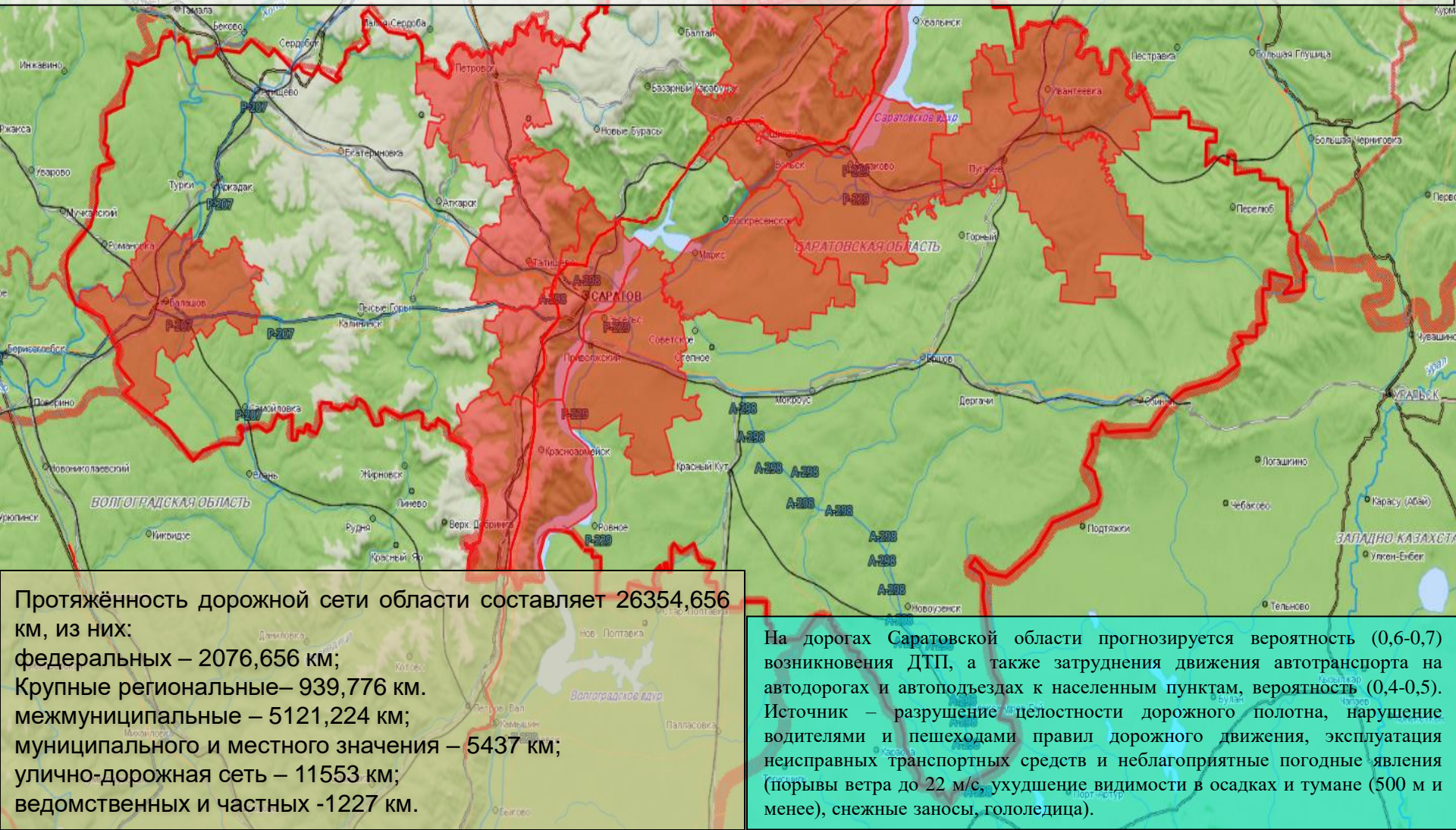
Сценарий возможного развития ЧС по пожарам :

Существует вероятность возникновения техногенных пожаров. По статистическим данным наиболее уязвимыми муниципальными районами по области являются: г. Саратов (ПСЧ г. Саратов), Балаковский (ПСЧ - 22), Энгельский (ПСЧ - 27), Вольский (ПСЧ-26) муниципальные районы, а также Ленинский район (ПСЧ-5, СПСЧ, Отдельный пост ПСЧ-3) г. Саратова. Источник происшествий – курение в нетрезвом виде, изношенность бытовых приборов, несоблюдение правил пожарной безопасности, неправильная эксплуатация газового и другого оборудования, самовольное подключение к газовым сетям, бесконтрольное использование неисправных газовых баллонов, нарушение правил устройства и эксплуатации электрооборудования, нарушение правил устройства и эксплуатации печи, нарушение правил эксплуатации бытовых отопительных приборов и увеличение нагрузки на электросеть. Существует вероятность (0,07-0,1) отравления людей угарным газом и взрывов газозвушной смеси в жилых домах из-за нарушения правил безопасности при использовании газового оборудования.

РИСКИ ВОЗНИКНОВЕНИЯ ДТП НА 03 ЯНВАРЯ 2026 года

Опасные метеорологические явления: не прогнозируются.

Неблагоприятные метеорологические явления (желтый уровень опасности): 03.11.2026 местами по Саратовской области ожидается ухудшение видимости в осадках и тумане (500 м и менее), усиление южного ветра, местами порывы 15-18 м/с, днем в отдельных районах Правобережья до 22 м/с. Утром и днем местами ожидаются гололедно-изморозевые отложения, налипание мокрого снега, на отдельных участках дорог гололедица, снежные заносы.



Протяжённость дорожной сети области составляет 26354,656 км, из них:
 федеральных – 2076,656 км;
 Крупные региональные – 939,776 км.
 межмуниципальные – 5121,224 км;
 муниципального и местного значения – 5437 км;
 улично-дорожная сеть – 11553 км;
 ведомственных и частных -1227 км.

На дорогах Саратовской области прогнозируется вероятность (0,6-0,7) возникновения ДТП, а также затруднения движения автотранспорта на автодорогах и автоподъездах к населенным пунктам, вероятность (0,4-0,5). Источник – разрушение целостности дорожного полотна, нарушение водителями и пешеходами правил дорожного движения, эксплуатация неисправных транспортных средств и неблагоприятные погодные явления (порывы ветра до 22 м/с, ухудшение видимости в осадках и тумане (500 м и менее), снежные заносы, гололедица).

РИСК ВОЗНИКНОВЕНИЯ ЧС СВЯЗАННЫХ С БИОЛОГИЧЕСКОЙ ОПАСНОСТЬЮ НА ТЕРРИТОРИИ САРАТОВСКОЙ ОБЛАСТИ НА 03 ЯНВАРЯ 2026 года

Опасные метеорологические явления: не прогнозируются.

Неблагоприятные метеорологические явления (желтый уровень опасности): 03.11.2026: местами по Саратовской области ожидается ухудшение видимости в осадках и тумане (500 м и менее), усиление южного ветра, местами порывы 15-18 м/с, днем в отдельных районах Правобережья до 22 м/с. Утром и днем местами ожидаются гололедно-изморозевые отложения, налипание мокрого снега, на отдельных участках дорог гололедица, снежные заносы.



Сценарий возможного развития биолого-социальных ЧС:

Существует вероятность возникновения единичных очагов особо опасных острых инфекционных болезней сельскохозяйственных животных (Источник ЧС - инфицированные корма, вода, хищные птицы, плотоядные животные).

По данным Управления Федеральной службы по ветеринарному и фитосанитарному надзору, Саратовская область благополучна в отношении остро – заразных инфекционных заболеваний животных и птиц (с 11.09.2025 на территории Александрово-Гайского района действуют карантинные мероприятия по заболеванию бруцеллёзом КРС).

Местами по области сохраняется вероятность заболевания животных бешенством.

Существует вероятность возникновения очагов африканской чумы свиней.

Александрово-Гайский район

Условные обозначения

- Введен карантин по бешенству животных
- Введены карантинные мероприятия по заболеванию бруцеллёзом