



**ЕЖЕДНЕВНЫЙ ПРОГНОЗ ВОЗМОЖНЫХ
ЧРЕЗВЫЧАЙНЫХ СИТУАЦИЙ НА ТЕРРИТОРИИ
САРАТОВСКОЙ ОБЛАСТИ
(на 28.01.2026)**

Северо-Западный РЦ

Центральный РЦ

Приволжский РЦ

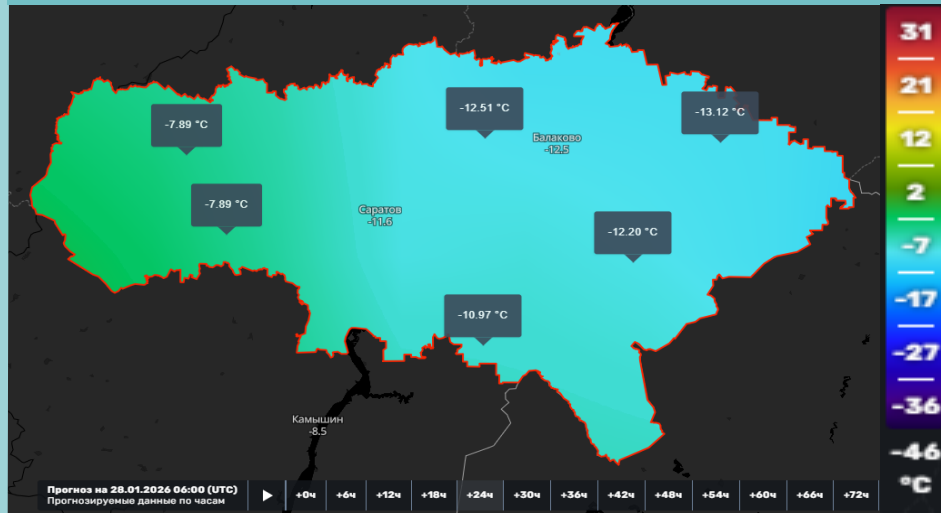
Дальневосточный РЦ

Сибирский РЦ

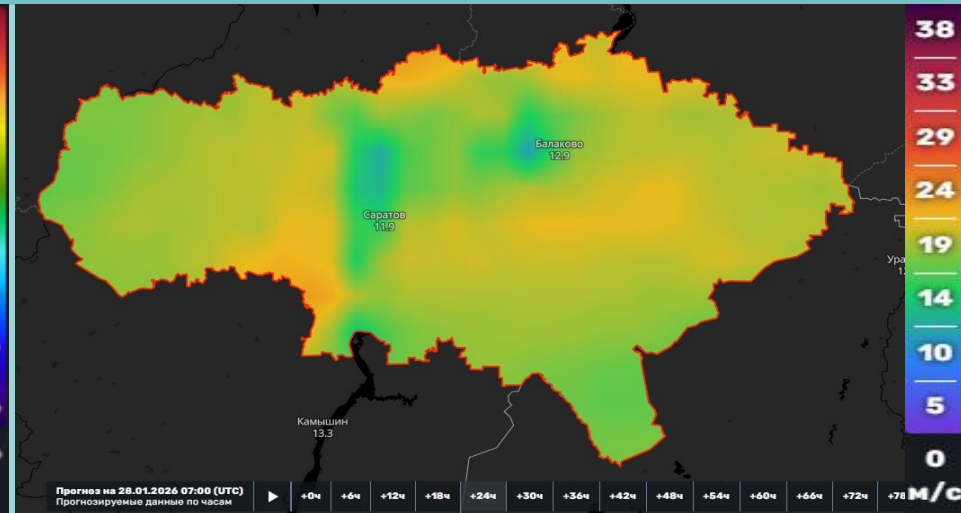
ВОЗДЕЙСТВИЕ ЦИКЛОНОВ И АТМОСФЕРНЫХ ФРОНТОВ НА ТЕРРИТОРИЮ САРАТОВСКОЙ ОБЛАСТИ НА ДЕНЬ 28 ЯНВАРЯ 2026 года

6.1.1.1.2

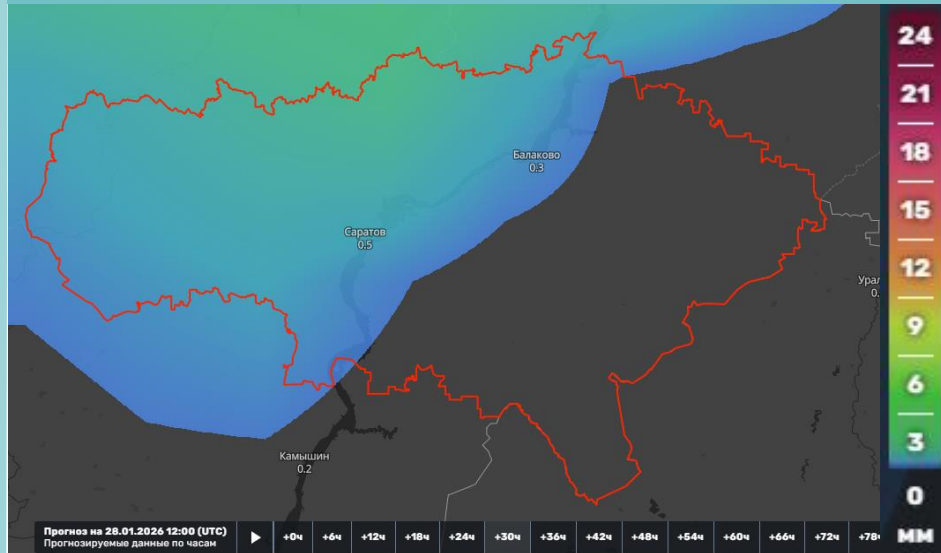
Мониторинг температурных показателей



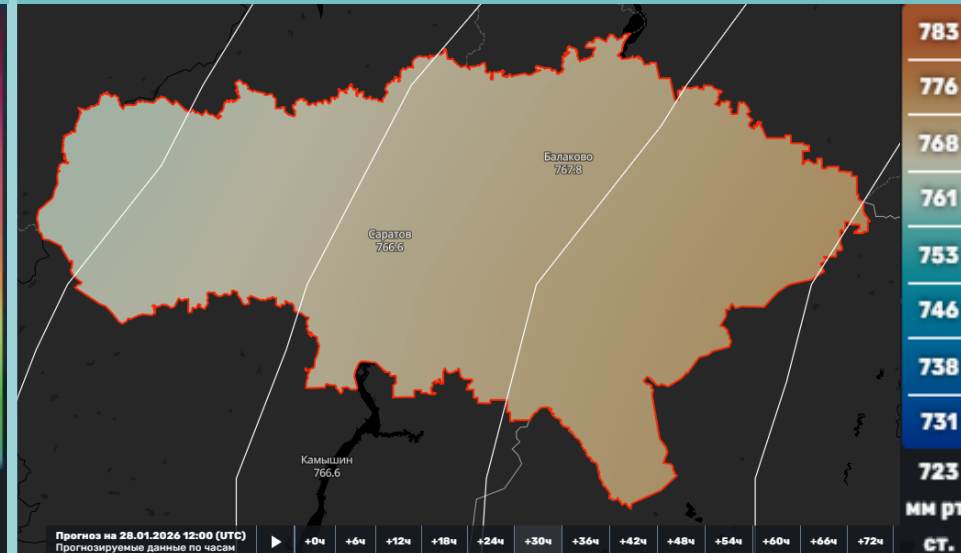
Мониторинг ветровой нагрузки



Мониторинг выпадения осадков



Мониторинг атмосферного давления



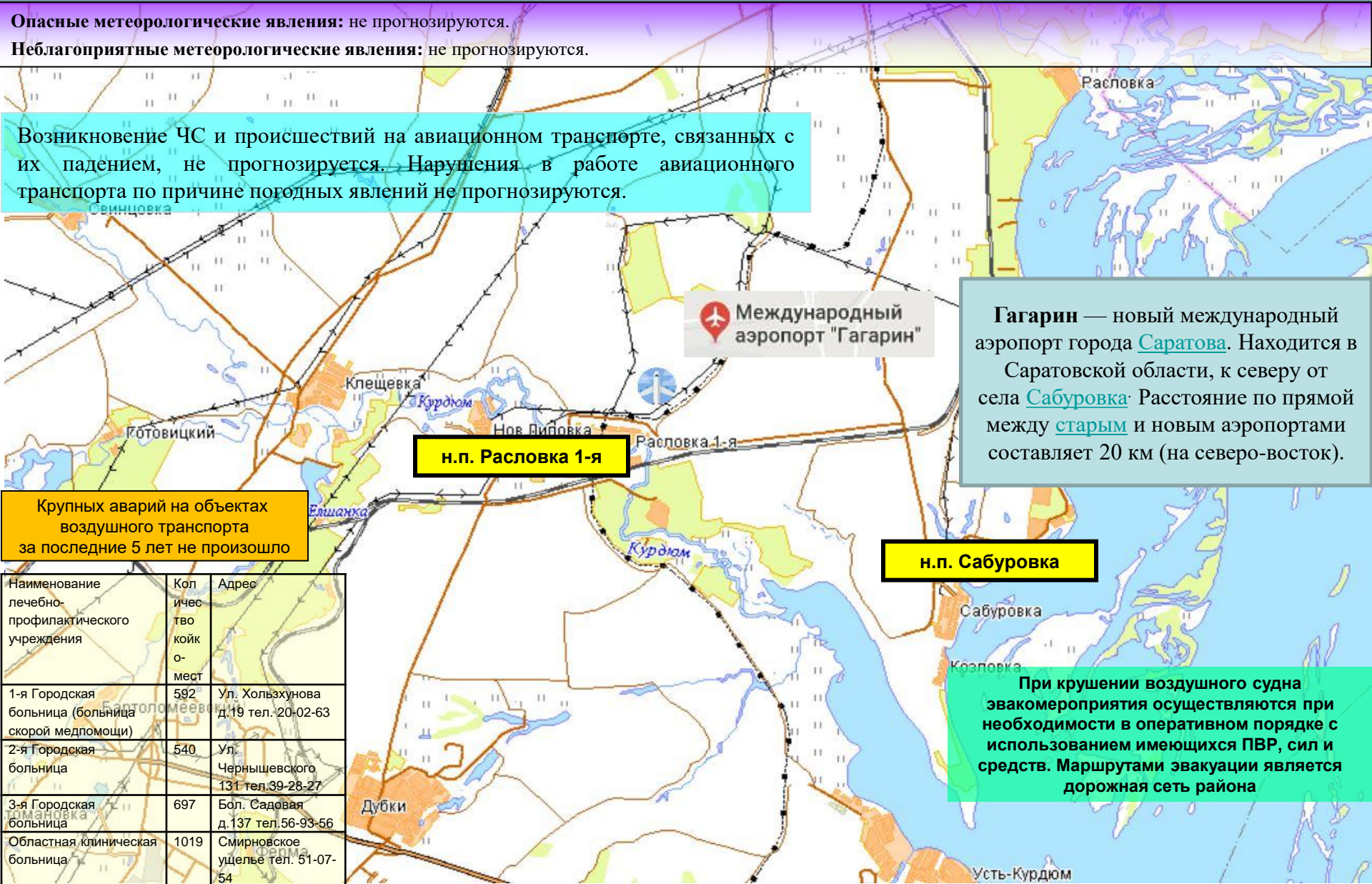
28.01.2026: ночь: облачная погода с прояснениями. Местами слабый снег. Местами туман (500-1000 м), гололедно-изморозевые отложения. Ветер южный 5-10 м/с, местами порывы до 14 м/с. Температура -14...-19°, в пониженных местах до -24°. **День:** облачная погода с прояснениями. Местами небольшой снег. Местами туман (500-1000 м), гололедно-изморозевые отложения. Ветер южный 5-10 м/с, местами порывы до 14 м/с. Температура -4...-9°, местами в Левобережье до -14°.

РИСКИ ВОЗНИКНОВЕНИЯ АВАРИЙ НА ОБЪЕКТАХ ВОЗДУШНОГО ТРАНСПОРТА Г. САРАТОВ САРАТОВСКОЙ ОБЛАСТИ НА 28 ЯНВАРЯ 2026 года

Опасные метеорологические явления: не прогнозируются.

Неблагоприятные метеорологические явления: не прогнозируются.

Возникновение ЧС и происшествий на авиационном транспорте, связанных с их падением, не прогнозируется. Нарушения в работе авиационного транспорта по причине погодных явлений не прогнозируются.



Гагарин — новый международный аэропорт города Саратова. Находится в Саратовской области, к северу от села Сабуровка. Расстояние по прямой между старым и новым аэропортами составляет 20 км (на северо-восток).

Крупных аварий на объектах воздушного транспорта за последние 5 лет не произошло

Наименование лечебно-профилактического учреждения	Кол-во койко-мест	Адрес
1-я Городская больница (больница скорой медпомощи)	592	Ул. Хользунова д.19 тел.20-02-63
2-я Городская больница	540	Ул. Чернышевского 131 тел.39-28-27
3-я Городская больница	697	Бол. Садовая д.137 тел.56-93-56
Областная клиническая больница	1019	Смирновское ущелье тел. 51-07-54

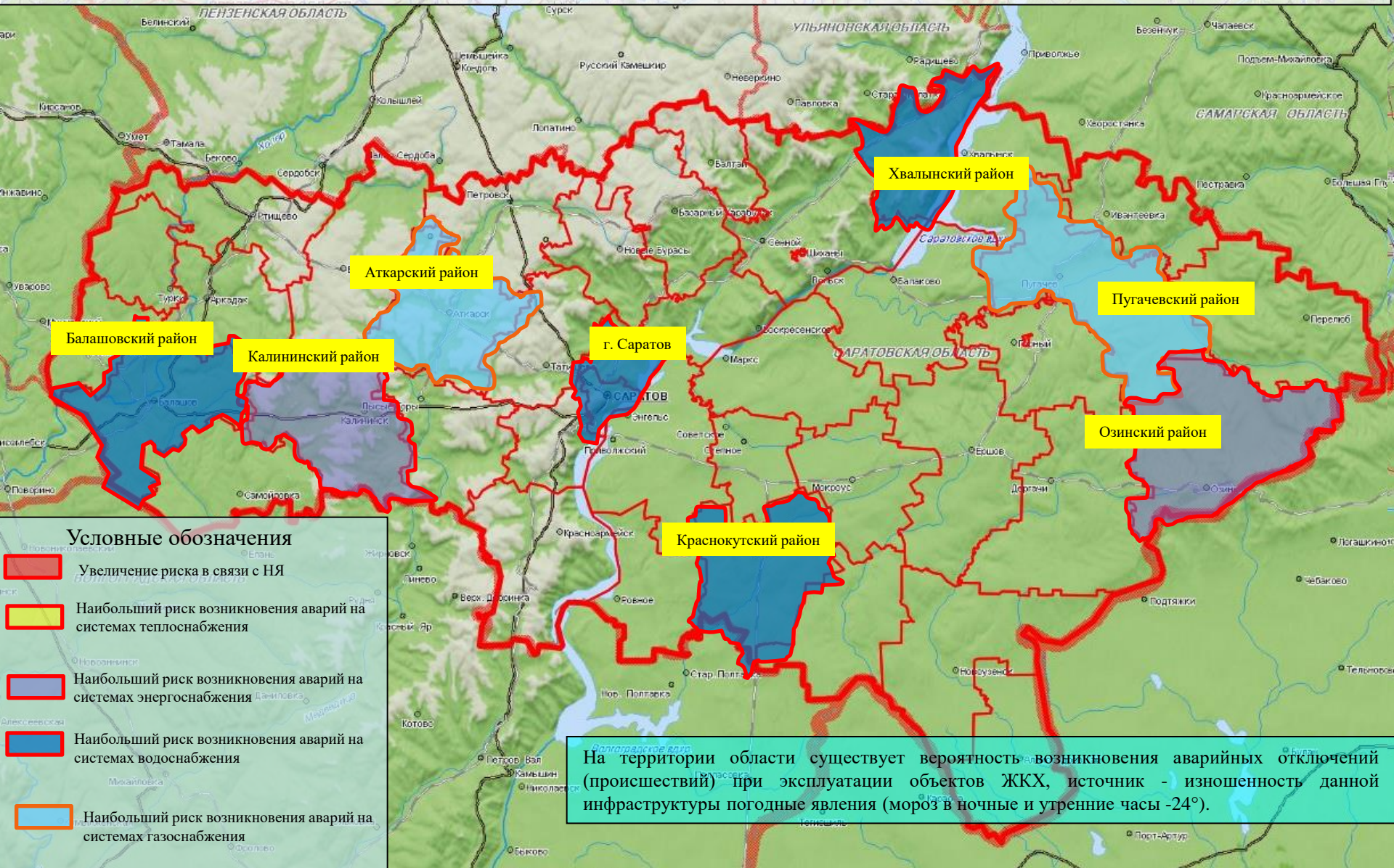
При крушении воздушного судна эвакуационные мероприятия осуществляются при необходимости в оперативном порядке с использованием имеющихся ПВР, сил и средств. Маршрутами эвакуации является дорожная сеть района

РИСК ВОЗНИКНОВЕНИЯ АВАРИЙ НА СИСТЕМАХ ЖКХ И ЭНЕРГЕТИКИ НА ТЕРРИТОРИИ САРАТОВСКОЙ ОБЛАСТИ НА 28 ЯНВАРЯ 2026 года

6.1.1.1.4

Опасные метеорологические явления: не прогнозируются.

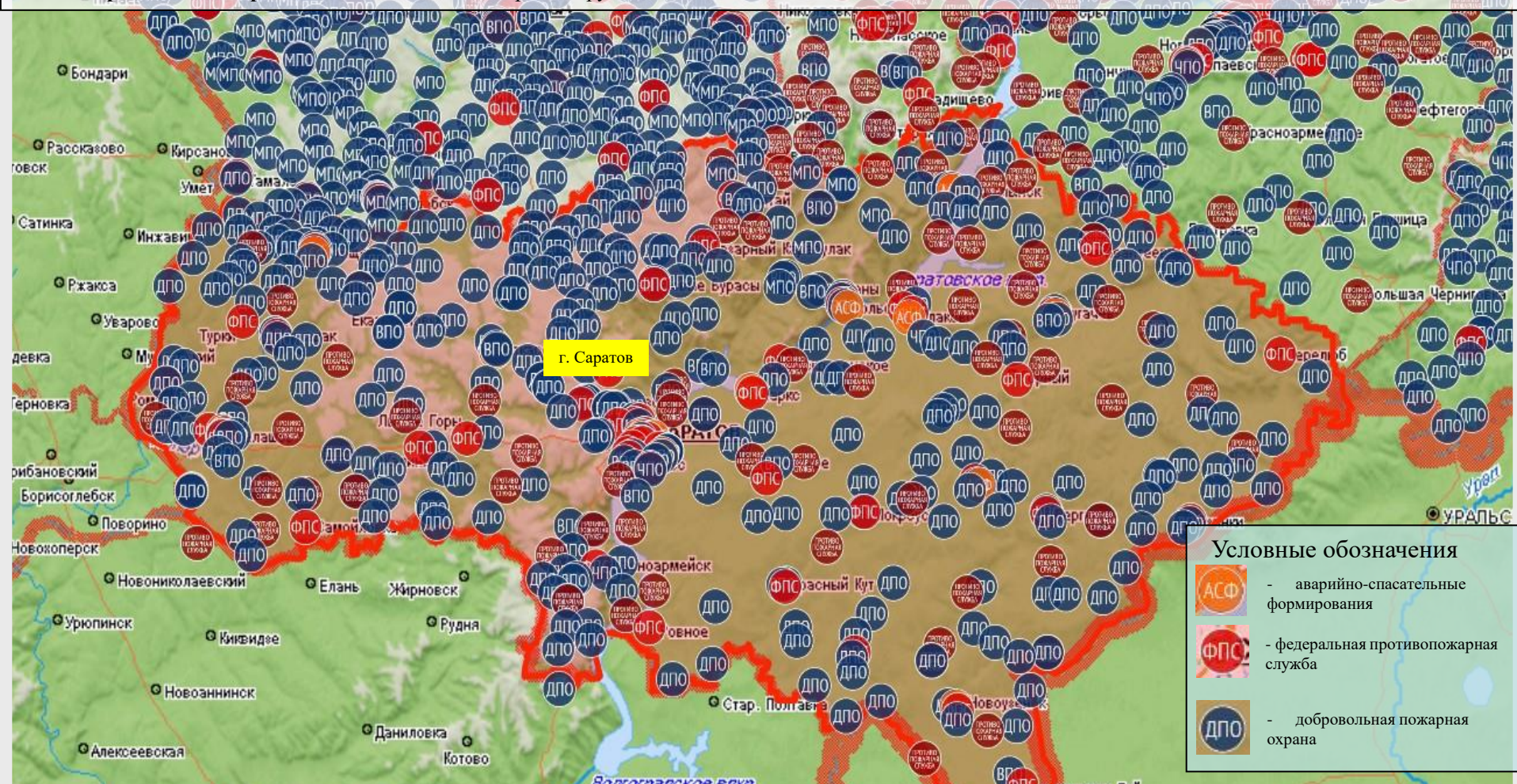
Неблагоприятные метеорологические явления: не прогнозируются.



РИСКИ ВОЗНИКНОВЕНИЯ ТЕХНОГЕННЫХ ПОЖАРОВ НА ТЕРРИТОРИИ САРАТОВСКОЙ ОБЛАСТИ НА 28 ЯНВАРЯ 2026 года

Опасные метеорологические явления: не прогнозируются.

Неблагоприятные метеорологические явления: не прогнозируются.



Сценарий возможного развития ЧС по пожарам :

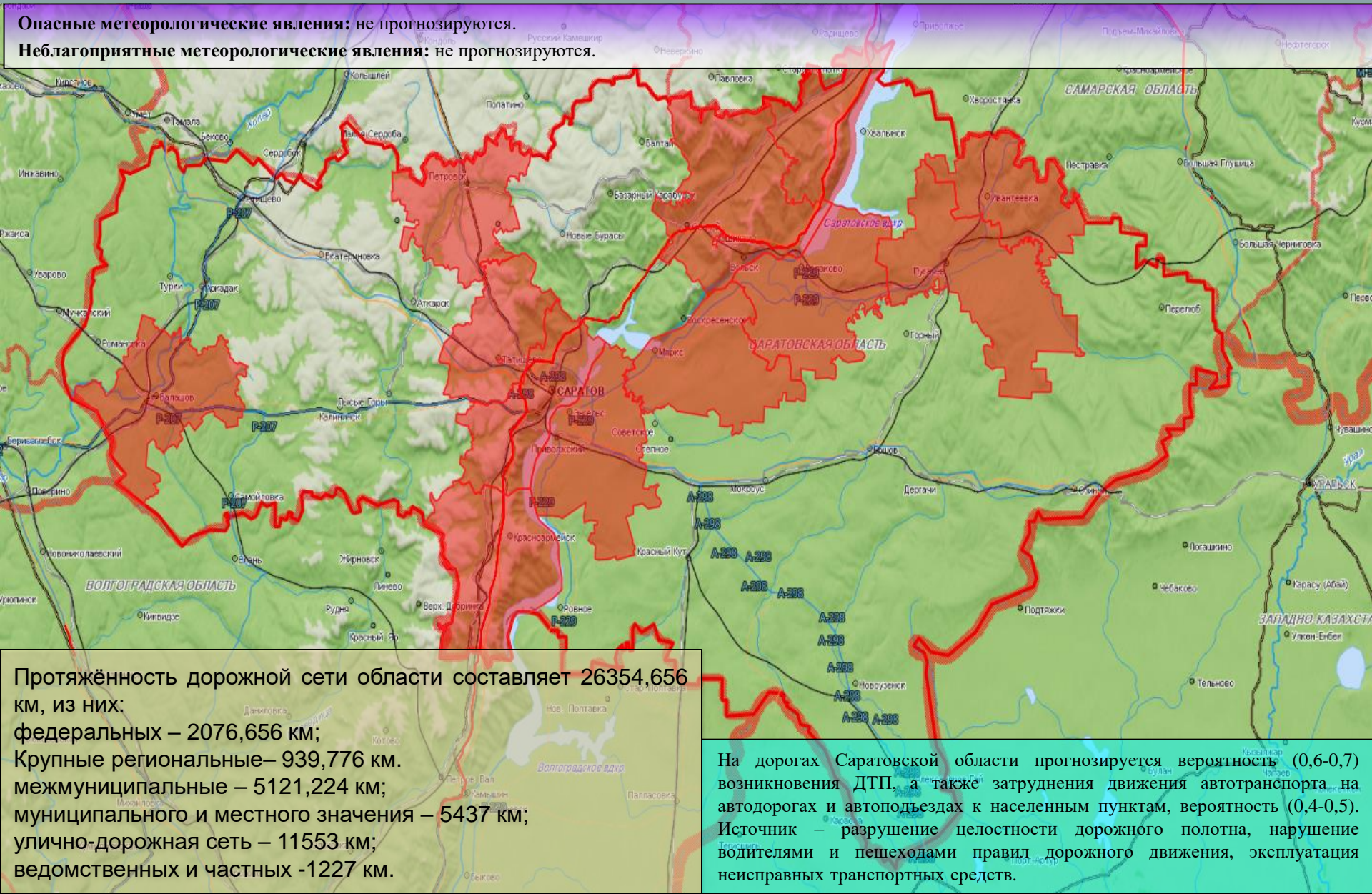
Существует вероятность возникновения техногенных пожаров, связанных с несоблюдением правил пожарной безопасности, неосторожным обращением с огнем, нарушением правил эксплуатации бытовых отопительных приборов и увеличением нагрузки на электросеть в условиях зимних погодных явлений (мороз ночные и утренние часы -24°). Особое внимание обращено на всю территорию Саратовской области.

Существует вероятность отравления людей угарным газом и взрывов бытового газа в жилых домах из-за нарушения правил безопасности при использовании газового оборудования. Особое внимание обращено на всю территорию Саратовской области.

РИСКИ ВОЗНИКНОВЕНИЯ ДТП НА 28 ЯНВАРЯ 2026 года

Опасные метеорологические явления: не прогнозируются.

Неблагоприятные метеорологические явления: не прогнозируются.



Протяжённость дорожной сети области составляет 26354,656 км, из них:

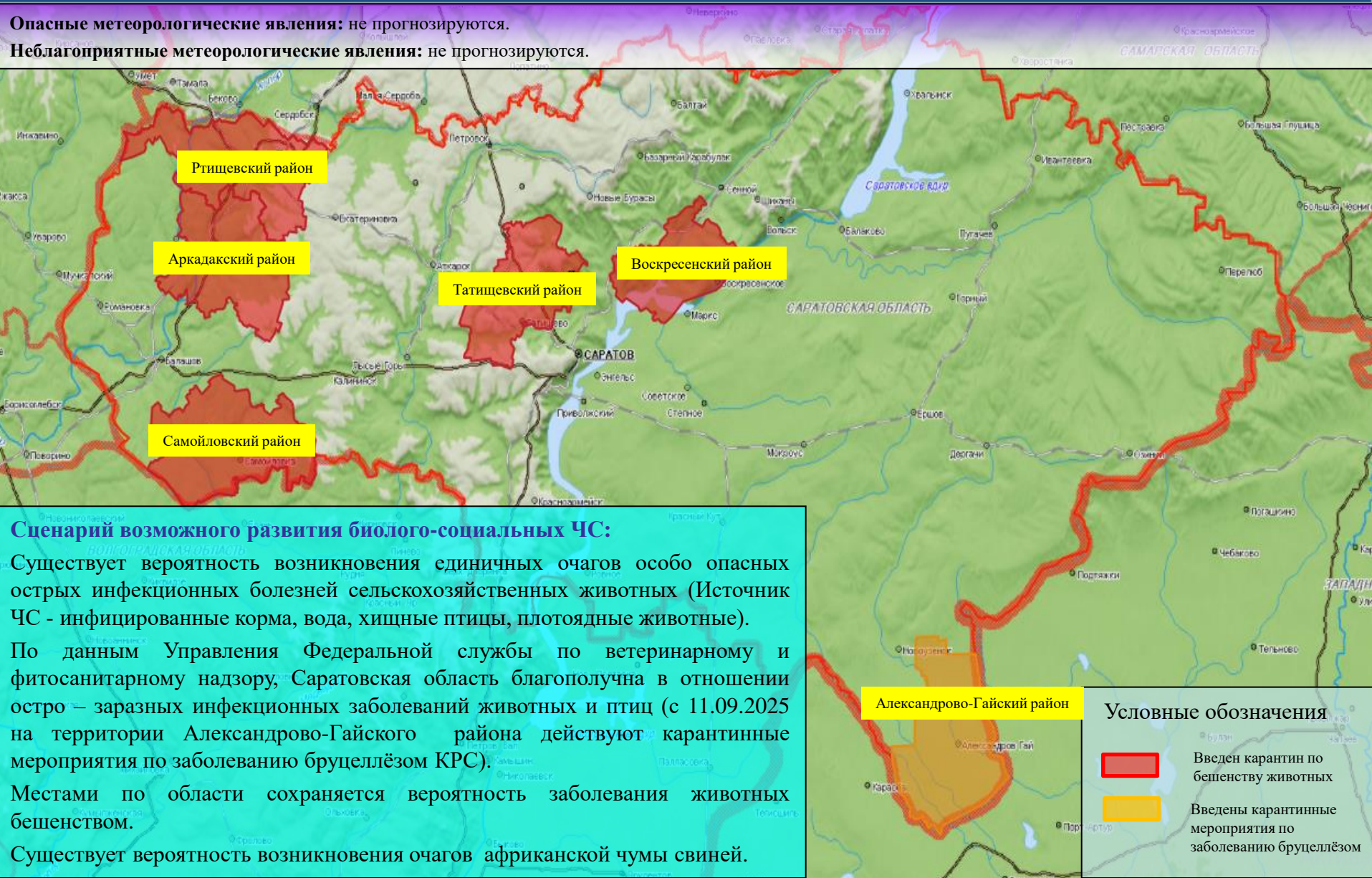
- федеральных – 2076,656 км;
- Крупные региональные – 939,776 км;
- межмуниципальные – 5121,224 км;
- муниципального и местного значения – 5437 км;
- улично-дорожная сеть – 11553 км;
- ведомственных и частных -1227 км.

На дорогах Саратовской области прогнозируется вероятность (0,6-0,7) возникновения ДТП, а также затруднения движения автотранспорта на автодорогах и автоподъездах к населенным пунктам, вероятность (0,4-0,5). Источник – разрушение целостности дорожного полотна, нарушение водителями и пешеходами правил дорожного движения, эксплуатация неисправных транспортных средств.

РИСК ВОЗНИКНОВЕНИЯ ЧС СВЯЗАННЫХ С БИОЛОГИЧЕСКОЙ ОПАСНОСТЬЮ НА ТЕРРИТОРИИ САРАТОВСКОЙ ОБЛАСТИ НА 28 ЯНВАРЯ 2026 года

Опасные метеорологические явления: не прогнозируются.

Неблагоприятные метеорологические явления: не прогнозируются.



Сценарий возможного развития биолого-социальных ЧС:

Существует вероятность возникновения единичных очагов особо опасных острых инфекционных болезней сельскохозяйственных животных (Источник ЧС - инфицированные корма, вода, хищные птицы, плотоядные животные).

По данным Управления Федеральной службы по ветеринарному и фитосанитарному надзору, Саратовская область благополучна в отношении остро – заразных инфекционных заболеваний животных и птиц (с 11.09.2025 на территории Александрово-Гайского района действуют карантинные мероприятия по заболеванию бруцеллёзом КРС).

Местами по области сохраняется вероятность заболевания животных бешенством.

Существует вероятность возникновения очагов африканской чумы свиней.

Условные обозначения



Введен карантин по бешенству животных



Введены карантинные мероприятия по заболеванию бруцеллёзом