

















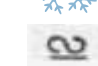
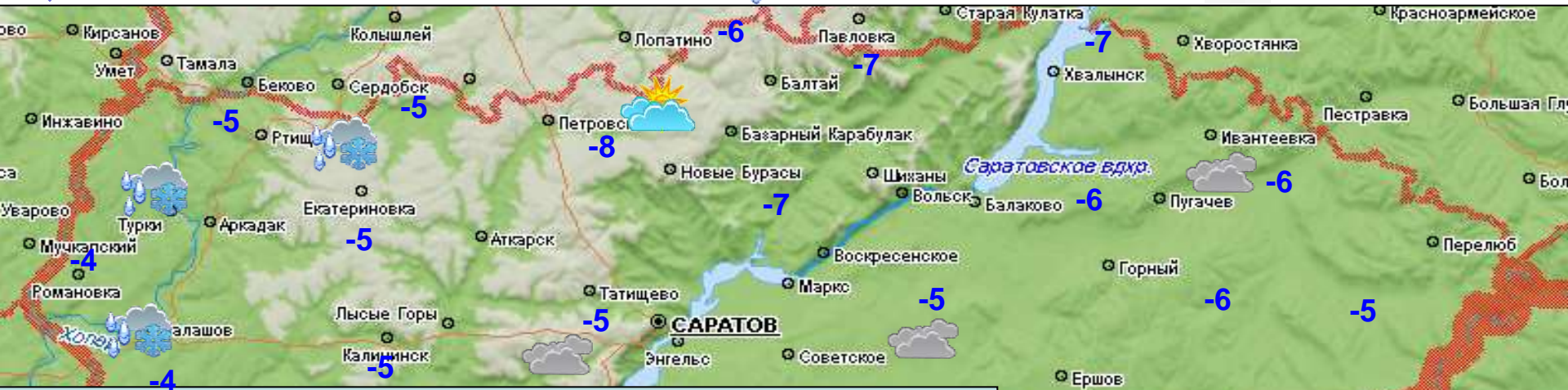




**ЕЖЕДНЕВНЫЙ ПРОГНОЗ ВОЗМОЖНЫХ
ЧРЕЗВЫЧАЙНЫХ СИТУАЦИЙ НА ТЕРРИТОРИИ
САРАТОВСКОЙ ОБЛАСТИ
(на 08.01.2025)**

ЕЖЕДНЕВНЫЙ МЕТЕОРОЛОГИЧЕСКИЙ ПРОГНОЗ НА ТЕРРИТОРИИ САРАТОВСКОЙ ОБЛАСТИ НА ДЕНЬ 08 ЯНВАРЯ 2025 года

 ясно	 гололёд	 Облачно с прояснениями	 облачно
 порывы ветра более 15 м/с	 гроза	 мокрый снег	 небольшой снег
 сильный снег	 дождь	 осадки 2,0	 туман
 сильные осадки	 морось	 снег	 метель
 резкое понижение t°	 изморозь	 небольшой дождь	 гололедица на дорогах



Ночь: облачно с прояснениями. В большинстве районов умеренные осадки (снег, мокрый снег, переохлаждённый дождь, морось), в отдельных Левобережных районах сильный снег. Местами ухудшение видимости из-за осадков и тумана (500 м и менее), гололёд (более 6 мм), налипание мокрого снега (11-34 мм), сложные отложения, слабая метель. На дорогах гололедица. Ветер южный, юго-западный 6-11 м/с, местами порывы 13-18 м/с. Температура +1...-4°, в Левобережье до -9°.

День: облачно с прояснениями. Утром в большинстве районов умеренные осадки (снег, мокрый снег, переохлаждённый дождь, морось), в отдельных Левобережных районах сильный снег. Днём преимущественно без осадков. Утром местами ухудшение видимости из-за осадков и тумана (500 м и менее), гололёд (более 6 мм), налипание мокрого снега (11-34 мм), сложные отложения, слабая метель. На дорогах гололедица. Ветер южный, юго-западный 6-11 м/с, местами порывы 13-18 м/с. Температура -1...+4°.

Опасные метеорологические явления: не прогнозируются.

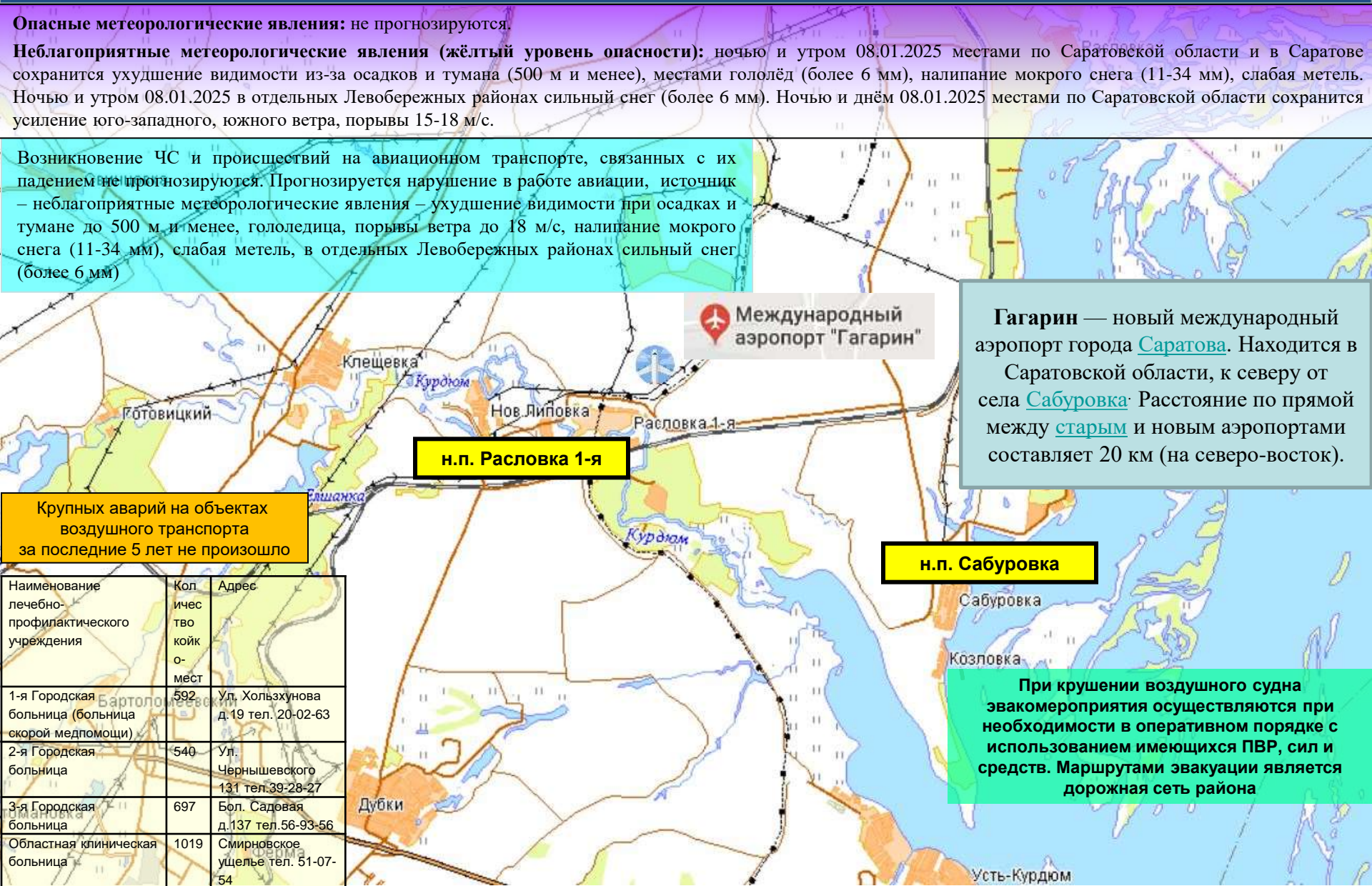
Неблагоприятные метеорологические явления (жёлтый уровень опасности): ночью и утром 08.01.2025 местами по Саратовской области и в Саратове сохранится ухудшение видимости из-за осадков и тумана (500 м и менее), местами гололёд (более 6 мм), налипание мокрого снега (11-34 мм), слабая метель. Ночью и утром 08.01.2025 в отдельных Левобережных районах сильный снег (более 6 мм). Ночью и днём 08.01.2025 местами по Саратовской области сохранится усиление юго-западного, южного ветра, порывы 15-18 м/с.

РИСКИ ВОЗНИКНОВЕНИЯ АВАРИЙ НА ОБЪЕКТАХ ВОЗДУШНОГО ТРАНСПОРТА Г. САРАТОВ САРАТОВСКОЙ ОБЛАСТИ НА 08 ЯНВАРЯ 2025 года

Опасные метеорологические явления: не прогнозируются.

Неблагоприятные метеорологические явления (жёлтый уровень опасности): ночью и утром 08.01.2025 местами по Саратовской области и в Саратове сохранится ухудшение видимости из-за осадков и тумана (500 м и менее), местами гололёд (более 6 мм), налипание мокрого снега (11-34 мм), слабая метель. Ночью и утром 08.01.2025 в отдельных Левобережных районах сильный снег (более 6 мм). Ночью и днём 08.01.2025 местами по Саратовской области сохранится усиление юго-западного, южного ветра, порывы 15-18 м/с.

Возникновение ЧС и происшествий на авиационном транспорте, связанных с их падением не прогнозируются. Прогнозируется нарушение в работе авиации, источник – неблагоприятные метеорологические явления – ухудшение видимости при осадках и тумане до 500 м и менее, гололедица, порывы ветра до 18 м/с, налипание мокрого снега (11-34 мм), слабая метель, в отдельных Левобережных районах сильный снег (более 6 мм)



Гагарин — новый международный аэропорт города Саратова. Находится в Саратовской области, к северу от села Сабуровка. Расстояние по прямой между старым и новым аэропортами составляет 20 км (на северо-восток).

Крупных аварий на объектах воздушного транспорта за последние 5 лет не произошло

н.п. Сабуровка

Наименование лечебно-профилактического учреждения	Кол-во койко-мест	Адрес
1-я Городская больница (больница скорой медпомощи)	592	Ул. Хользунова д.19 тел. 20-02-63
2-я Городская больница	540	Ул. Чернышевского 131 тел.39-28-27
3-я Городская больница	697	Бол. Садовая д.137 тел.56-93-56
Областная клиническая больница	1019	Смирновское ущелье тел. 51-07-54

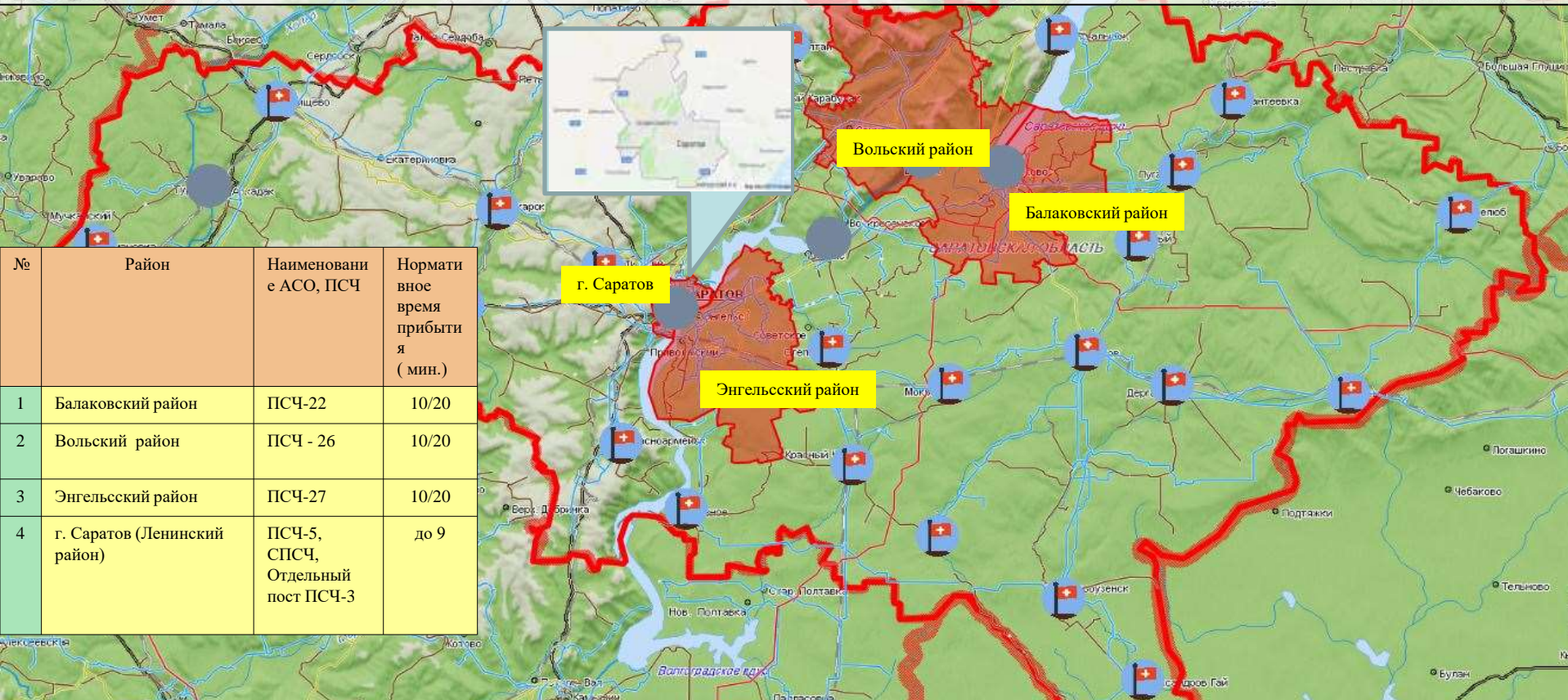
При крушении воздушного судна эвакуационные мероприятия осуществляются при необходимости в оперативном порядке с использованием имеющихся ПВР, сил и средств. Маршрутами эвакуации является дорожная сеть района

РИСКИ ВОЗНИКНОВЕНИЯ ТЕХНОГЕННЫХ ПОЖАРОВ НА ТЕРРИТОРИИ САРАТОВСКОЙ ОБЛАСТИ НА 08 ЯНВАРЯ 2025 года

6.1.1.1.3

Опасные метеорологические явления: не прогнозируются.

Неблагоприятные метеорологические явления (жёлтый уровень опасности): ночью и утром 08.01.2025 местами по Саратовской области и в Саратове сохранится ухудшение видимости из-за осадков и тумана (500 м и менее), местами гололёд (более 6 мм), налипание мокрого снега (11-34 мм), слабая метель. Ночью и утром 08.01.2025 в отдельных Левобережных районах сильный снег (более 6 мм). Ночью и днём 08.01.2025 местами по Саратовской области сохранится усиление юго-западного, южного ветра, порывы 15-18 м/с.



Сценарий возможного развития ЧС по пожарам :

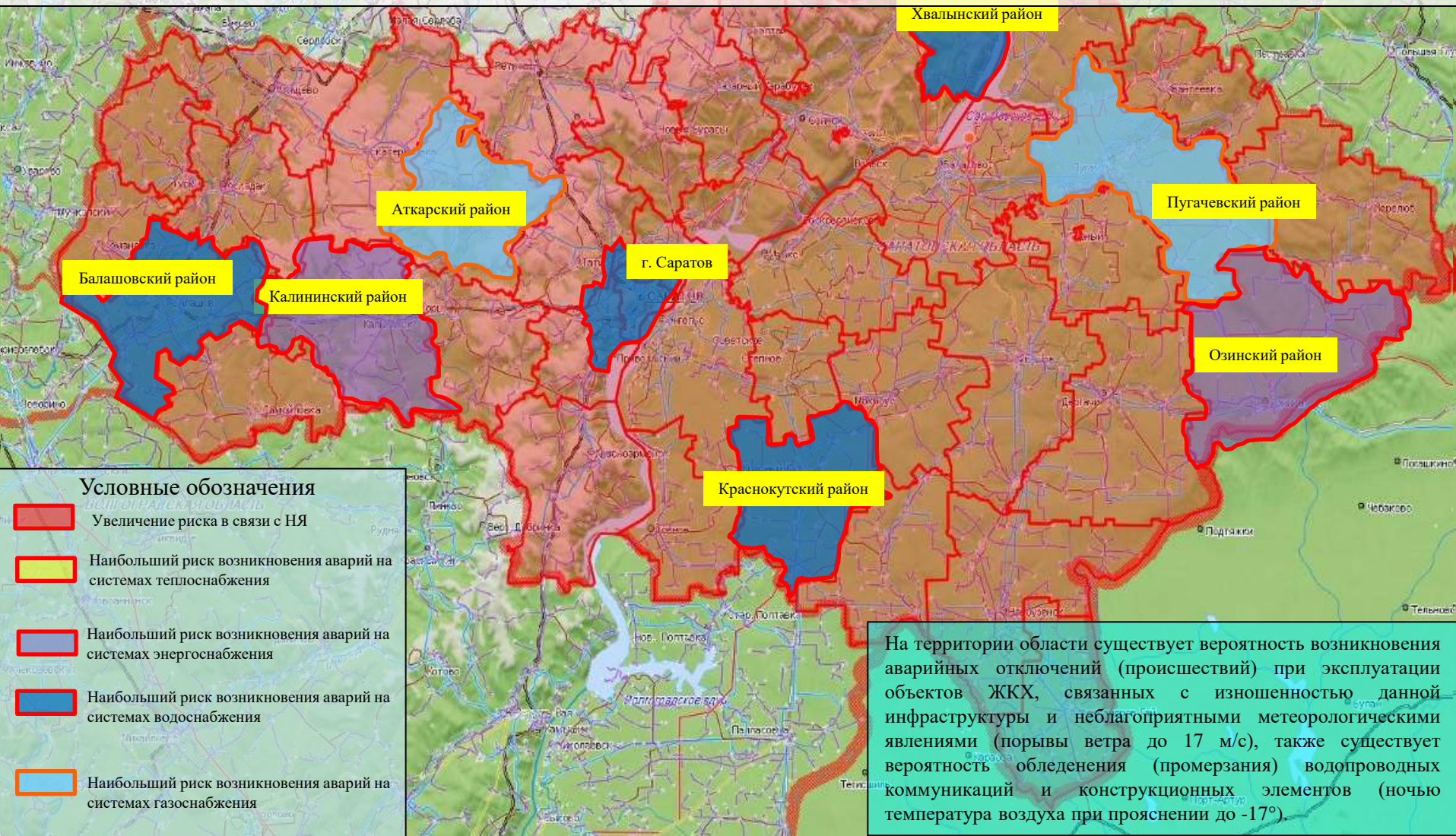
Существует вероятность (0,07-0,1) увеличения количества техногенных пожаров, связанных с несоблюдением правил пожарной безопасности, неосторожным обращением с огнем, низкие температуры воздуха. По статистическим данным наиболее уязвимыми муниципальными районами по области являются: г. Саратов (ПСЧ г. Саратов), Балаковский (ПСЧ - 22), Энгельский (ПСЧ - 27), Вольский (ПСЧ – 26) муниципальные районы, а также Ленинский район (ПСЧ-5, СПСЧ, Отдельный пост ПСЧ-3) г. Саратова. Источник происшествий – курение в нетрезвом виде, изношенность бытовых приборов, несоблюдение правил пожарной безопасности, неправильная эксплуатация газового и другого оборудования, самовольное подключение к газовым сетям, бесконтрольное использование неисправных газовых баллонов, нарушение правил устройства и эксплуатации электрооборудования, нарушение правил устройства и эксплуатации печи.

РИСК ВОЗНИКНОВЕНИЯ АВАРИИ НА СИСТЕМАХ ЖКХ И ЭНЕРГЕТИКИ НА ТЕРРИТОРИИ САРАТОВСКОЙ ОБЛАСТИ НА 08 ЯНВАРЯ 2025 года

6.1.1.1.4

Опасные метеорологические явления: не прогнозируются.

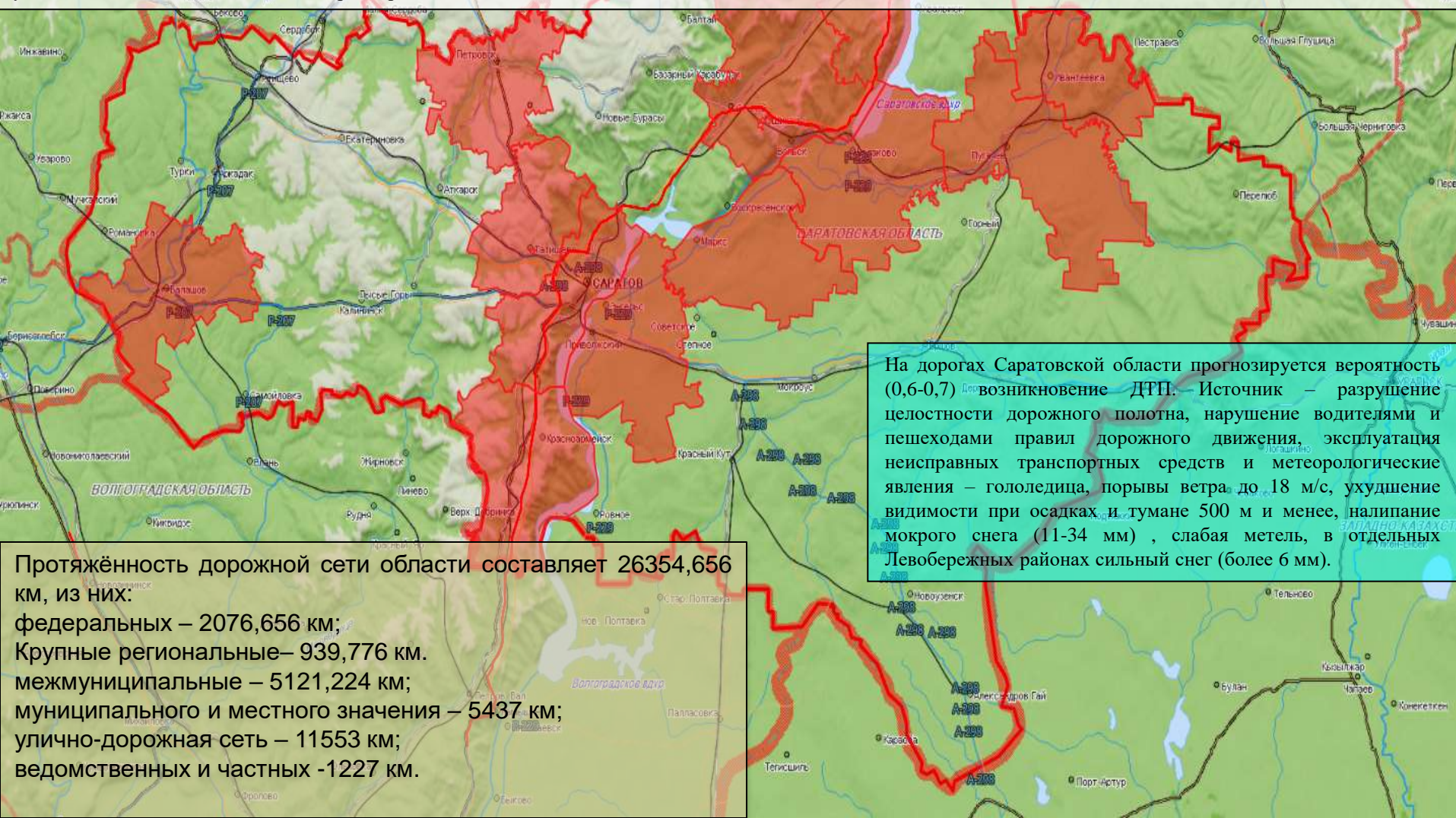
Неблагоприятные метеорологические явления (жёлтый уровень опасности): ночью и утром 08.01.2025 местами по Саратовской области и в Саратове сохранится ухудшение видимости из-за осадков и тумана (500 м и менее), местами гололёд (более 6 мм), налипание мокрого снега (11-34 мм), слабая метель. Ночью и утром 08.01.2025 в отдельных Левобережных районах сильный снег (более 6 мм). Ночью и днём 08.01.2025 местами по Саратовской области сохранится усиление юго-западного, южного ветра, порывы 15-18 м/с.



РИСКИ ВОЗНИКНОВЕНИЯ ДТП НА 08 ЯНВАРЯ 2025 года

Опасные метеорологические явления: не прогнозируются.

Неблагоприятные метеорологические явления (жёлтый уровень опасности): ночью и утром 08.01.2025 местами по Саратовской области и в Саратовской области сохранится ухудшение видимости из-за осадков и тумана (500 м и менее), местами гололёд (более 6 мм), налипание мокрого снега (11-34 мм), слабая метель. Ночью и утром 08.01.2025 в отдельных Левобережных районах сильный снег (более 6 мм). Ночью и днём 08.01.2025 местами по Саратовской области сохранится усиление юго-западного, южного ветра, порывы 15-18 м/с.



На дорогах Саратовской области прогнозируется вероятность (0,6-0,7) возникновения ДТП. Источник – разрушение целостности дорожного полотна, нарушение водителями и пешеходами правил дорожного движения, эксплуатация неисправных транспортных средств и метеорологические явления – гололедица, порывы ветра до 18 м/с, ухудшение видимости при осадках и тумане 500 м и менее, налипание мокрого снега (11-34 мм), слабая метель, в отдельных Левобережных районах сильный снег (более 6 мм).

Протяжённость дорожной сети области составляет 26354,656 км, из них:

- федеральных – 2076,656 км;
- Крупные региональные – 939,776 км;
- межмуниципальные – 5121,224 км;
- муниципального и местного значения – 5437 км;
- улично-дорожная сеть – 11553 км;
- ведомственных и частных -1227 км.

РИСК ВОЗНИКНОВЕНИЯ ЧС СВЯЗАННЫХ С БИОЛОГИЧЕСКОЙ ОПАСНОСТЬЮ НА ТЕРРИТОРИИ САРАТОВСКОЙ ОБЛАСТИ НА 08 ЯНВАРЯ 2025 года

Опасные метеорологические явления: не прогнозируются.

Неблагоприятные метеорологические явления (жёлтый уровень опасности): ночью и утром 08.01.2025 местами по Саратовской области и в Саратове сохранится ухудшение видимости из-за осадков и тумана (500 м и менее), местами гололёд (более 6 мм), налипание мокрого снега (11-34 мм), слабая метель. Ночью и утром 08.01.2025 в отдельных Левобережных районах сильный снег (более 6 мм). Ночью и днём 08.01.2025 местами по Саратовской области сохранится усиление юго-западного, южного ветра, порывы 15-18 м/с.



Советский район

Дергачевский район

Сценарий возможного развития биолого-социальных ЧС:

Существует вероятность возникновения единичных очагов особо опасных острых инфекционных болезней сельскохозяйственных животных (Источник ЧС - инфицированные корма, вода, хищные птицы, плотоядные животные).

Местами по области сохраняется вероятность заболевания животных бешенством.

Существует вероятность возникновения очагов африканской чумы свиней.

Условные обозначения

- Введен карантин по бешенству животных
- Введен карантин по африканской чуме свиней