



**ЕЖЕДНЕВНЫЙ ПРОГНОЗ ВОЗМОЖНЫХ
ЧРЕЗВЫЧАЙНЫХ СИТУАЦИЙ НА ТЕРРИТОРИИ
САРАТОВСКОЙ ОБЛАСТИ
(на 18.12.2024)**

ЕЖЕДНЕВНЫЙ МЕТЕОРОЛОГИЧЕСКИЙ ПРОГНОЗ НА ТЕРРИТОРИИ САРАТОВСКОЙ ОБЛАСТИ НА ДЕНЬ 18 ДЕКАБРЯ 2024 года

6.1.1.1

 ясно	 гололёд	 Облачно с прояснениями	 облачно
 порывы ветра более 15 м/с	 гроза	 мокрый снег	 небольшой снег
 сильный снег	 дождь	 осадки 2,0	 туман
 сильные осадки	 морось	 снег	 метель
 резкое понижение t°	 изморозь	 небольшой дождь	 гололедица на дорогах



Ночь: облачная погода с прояснениями. Небольшой снег, местами умеренный снег. Местами туман (500-1000 м). Ветер юго-западный 5-10 м/с. Температура ночью -1...-6°, днём +1...-4°. **День:** облачная погода с прояснениями. Небольшой снег, местами умеренный снег. Утром местами туман (500-1000 м). Ветер северо-западный 6-11 м/с, местами порывы 15-18 м/с. Температура ночью -1...-6°, днём +1...-4°.

Опасные метеорологические явления: не прогнозируются.

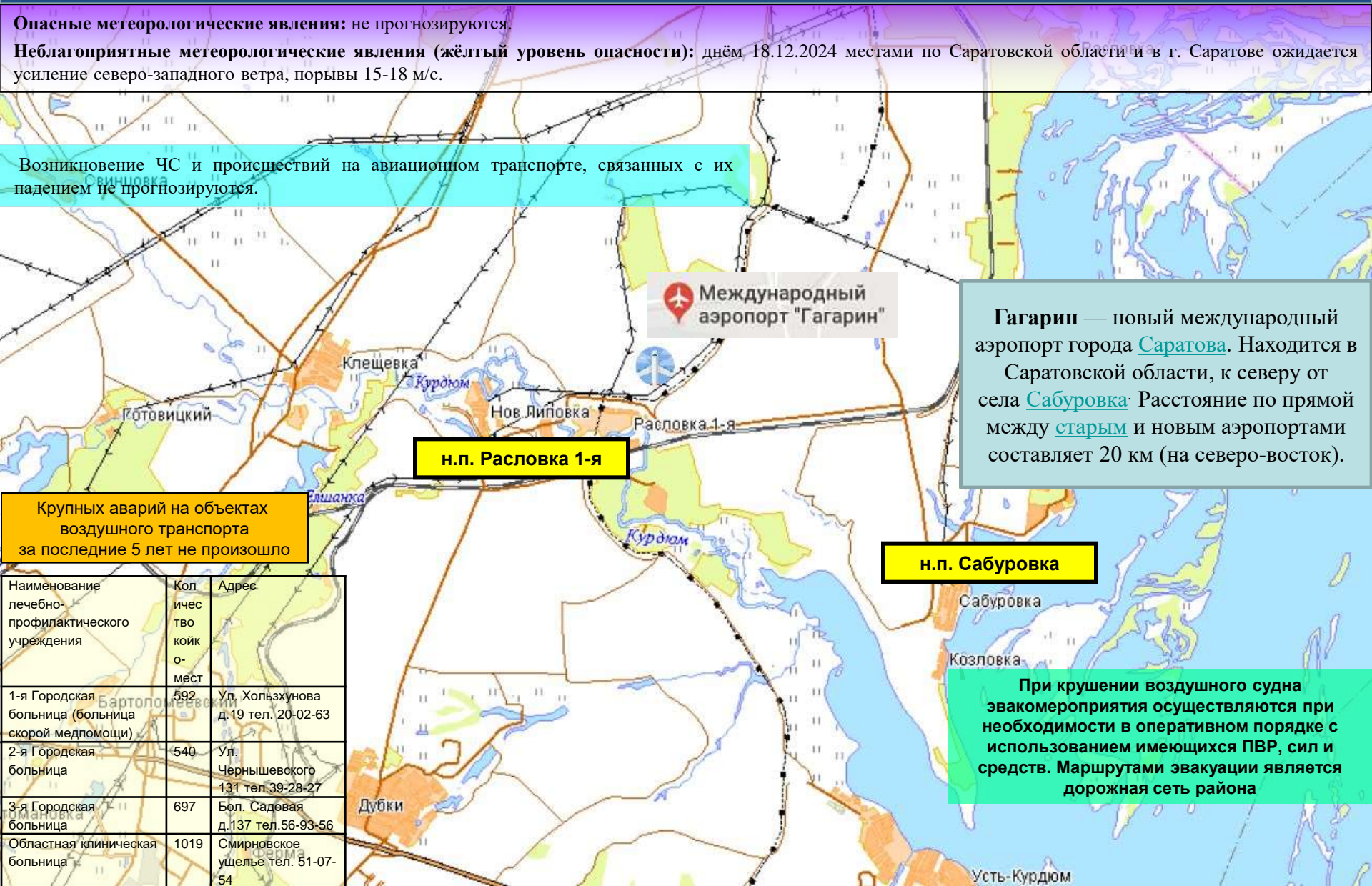
Неблагоприятные метеорологические явления (жёлтый уровень опасности): днём 18.12.2024 местами по Саратовской области и в г. Саратове ожидается усиление северо-западного ветра, порывы 15-18 м/с.

РИСКИ ВОЗНИКНОВЕНИЯ АВАРИЙ НА ОБЪЕКТАХ ВОЗДУШНОГО ТРАНСПОРТА Г. САРАТОВ САРАТОВСКОЙ ОБЛАСТИ НА 18 ДЕКАБРЯ 2024 года

Опасные метеорологические явления: не прогнозируются.

Неблагоприятные метеорологические явления (жёлтый уровень опасности): днём 18.12.2024 местами по Саратовской области и в г. Саратове ожидается усиление северо-западного ветра, порывы 15-18 м/с.

Возникновение ЧС и происшествий на авиационном транспорте, связанных с их падением не прогнозируются.



Гагарин — новый международный аэропорт города Саратова. Находится в Саратовской области, к северу от села Сабуровка. Расстояние по прямой между старым и новым аэропортами составляет 20 км (на северо-восток).

Крупных аварий на объектах воздушного транспорта за последние 5 лет не произошло

н.п. Сабуровка

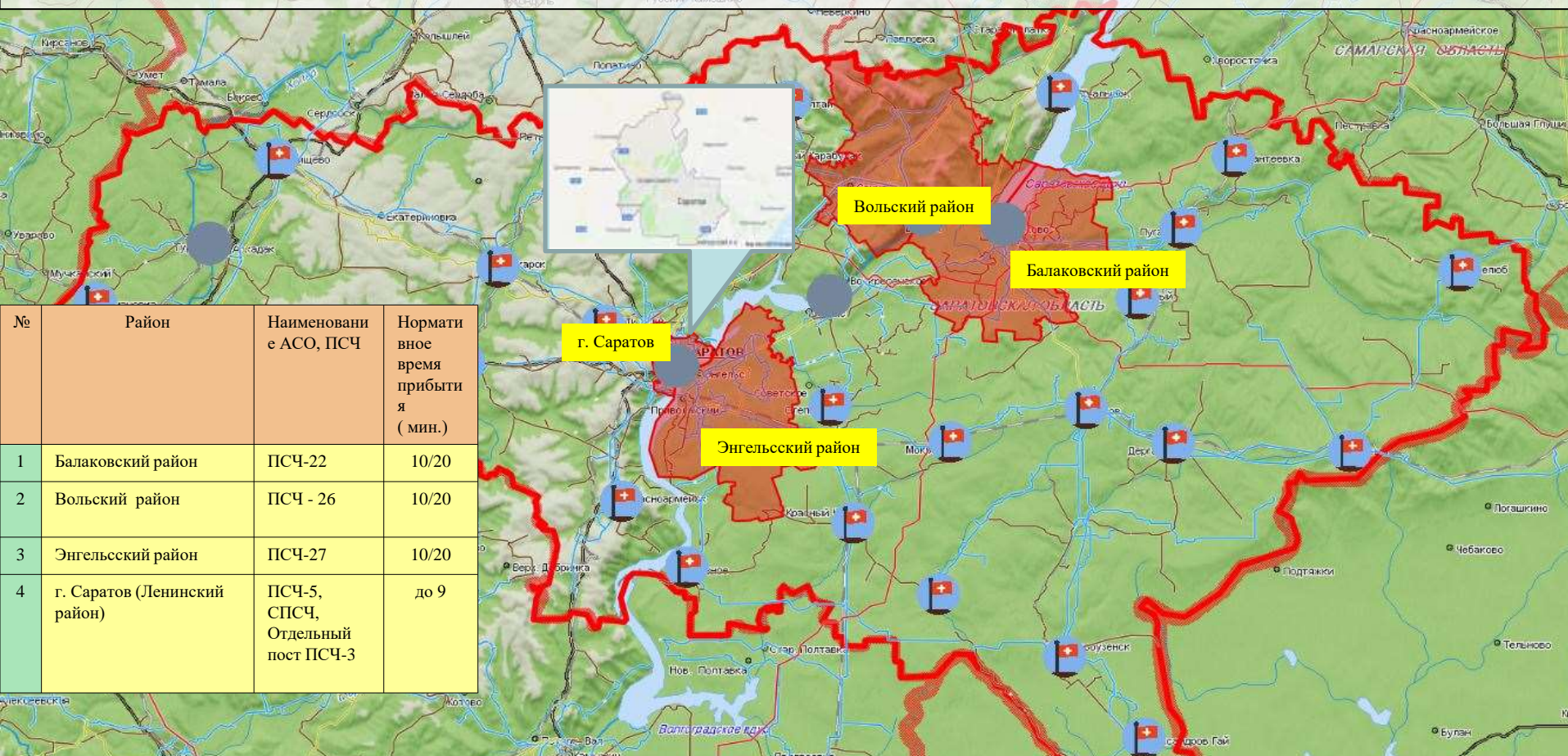
Наименование лечебно-профилактического учреждения	Кол-во койко-мест	Адрес
1-я Городская больница (больница скорой медпомощи)	592	Ул. Хользунова д.19 тел. 20-02-63
2-я Городская больница	540	Ул. Чернышевского 131 тел.39-28-27
3-я Городская больница	697	Бол. Садовая д.137 тел.56-93-56
Областная клиническая больница	1019	Смирновское ущелье тел. 51-07-54

При крушении воздушного судна эвакуационные мероприятия осуществляются при необходимости в оперативном порядке с использованием имеющихся ПВР, сил и средств. Маршрутами эвакуации является дорожная сеть района

РИСКИ ВОЗНИКНОВЕНИЯ ТЕХНОГЕННЫХ ПОЖАРОВ НА ТЕРРИТОРИИ САРАТОВСКОЙ ОБЛАСТИ НА 18 ДЕКАБРЯ 2024 года

Опасные метеорологические явления: не прогнозируются.

Неблагоприятные метеорологические явления (жёлтый уровень опасности): днём 18.12.2024 местами по Саратовской области и в г. Саратове ожидается усиление северо-западного ветра, порывы 15-18 м/с.



Сценарий возможного развития ЧС по пожарам :

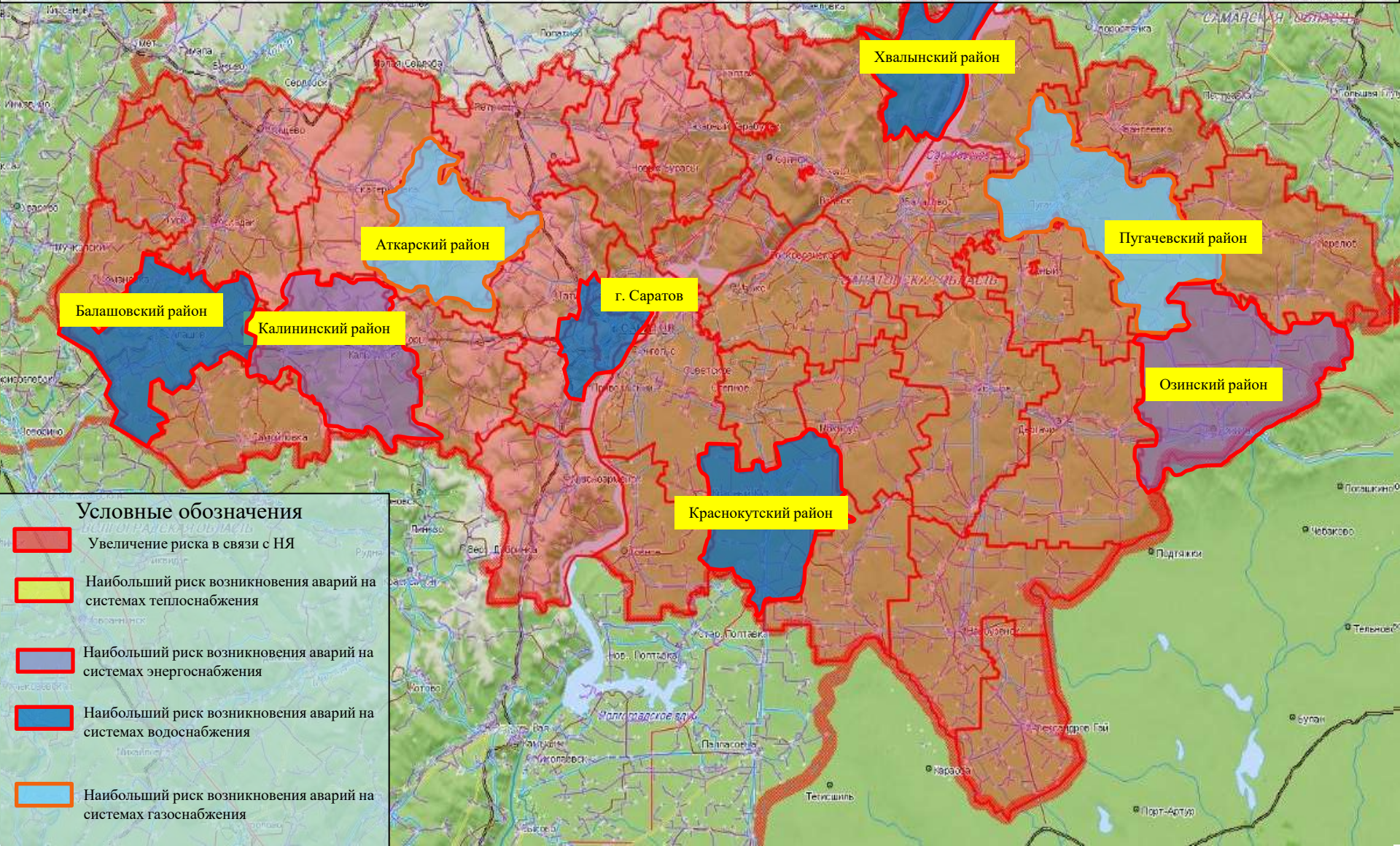
Существует вероятность (0,07-0,1) увеличения количества техногенных пожаров, связанных с несоблюдением правил пожарной безопасности, неосторожным обращением с огнем, низкие температуры воздуха в ночные часы. По статистическим данным наиболее уязвимыми муниципальными районами по области являются: г. Саратов (ПСЧ г. Саратов), Балаковский (ПСЧ - 22), Энгельский (ПСЧ - 27), Вольский (ПСЧ – 26) муниципальные районы, а также Ленинский район (ПСЧ-5, СПСЧ, Отдельный пост ПСЧ-3) г. Саратова. Источник происшествий – курение в нетрезвом виде, изношенность бытовых приборов, несоблюдение правил пожарной безопасности, неправильная эксплуатация газового и другого оборудования, самовольное подключение к газовым сетям, бесконтрольное использование неисправных газовых баллонов, нарушение правил устройства и эксплуатации электрооборудования, нарушение правил устройства и эксплуатации печи.

РИСК ВОЗНИКНОВЕНИЯ АВАРИИ НА СИСТЕМАХ ЖКХ И ЭНЕРГЕТИКИ НА ТЕРРИТОРИИ САРАТОВСКОЙ ОБЛАСТИ НА 18 ДЕКАБРЯ 2024 года

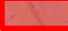
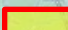

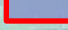
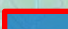
6.1.1.1.4

Опасные метеорологические явления: не прогнозируются.

Неблагоприятные метеорологические явления (жёлтый уровень опасности): днём 18.12.2024 местами по Саратовской области и в г. Саратове ожидается усиление северо-западного ветра, порывы 15-18 м/с.



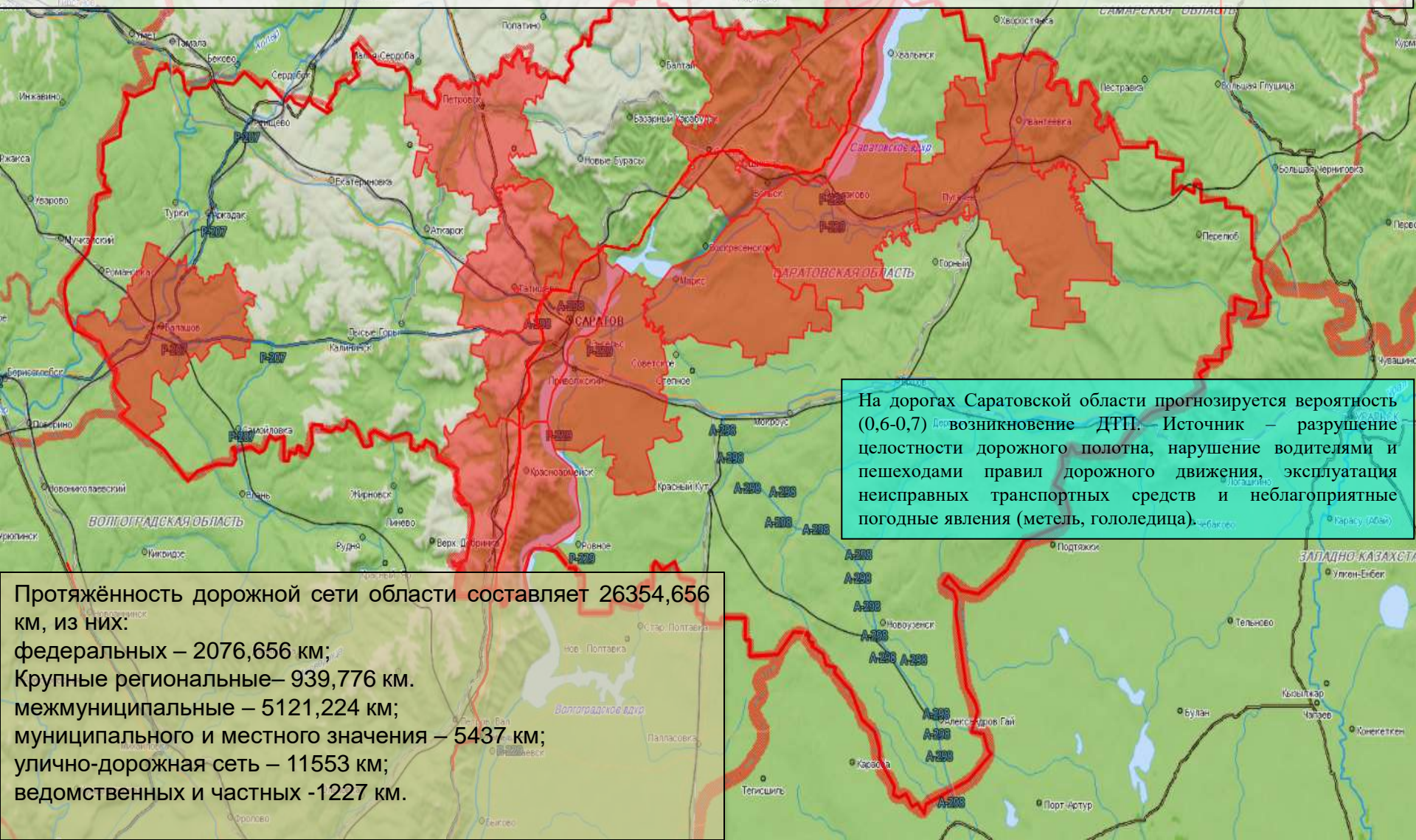
Условные обозначения

-  Увеличение риска в связи с НЯ
-  Наибольший риск возникновения аварий на системах теплоснабжения
-  Наибольший риск возникновения аварий на системах энергоснабжения
-  Наибольший риск возникновения аварий на системах водоснабжения
-  Наибольший риск возникновения аварий на системах газоснабжения

РИСКИ ВОЗНИКНОВЕНИЯ ДТП НА 18 ДЕКАБРЯ 2024 года

Опасные метеорологические явления: не прогнозируются.

Неблагоприятные метеорологические явления (жёлтый уровень опасности): днём 18.12.2024 местами по Саратовской области и в г. Саратове ожидается усиление северо-западного ветра, порывы 15-18 м/с.



На дорогах Саратовской области прогнозируется вероятность (0,6-0,7) возникновения ДТП. Источник – разрушение целостности дорожного полотна, нарушение водителями и пешеходами правил дорожного движения, эксплуатация неисправных транспортных средств и неблагоприятные погодные явления (метель, гололедица).

Протяжённость дорожной сети области составляет 26354,656 км, из них:

- федеральных – 2076,656 км;
- Крупные региональные – 939,776 км;
- межмуниципальные – 5121,224 км;
- муниципального и местного значения – 5437 км;
- улично-дорожная сеть – 11553 км;
- ведомственных и частных -1227 км.

РИСК ВОЗНИКНОВЕНИЯ ЧС СВЯЗАННЫХ С БИОЛОГИЧЕСКОЙ ОПАСНОСТЬЮ НА ТЕРРИТОРИИ САРАТОВСКОЙ ОБЛАСТИ НА 18 ДЕКАБРЯ 2024 года

Опасные метеорологические явления: не прогнозируются.

Неблагоприятные метеорологические явления (жёлтый уровень опасности): днём 18.12.2024 местами по Саратовской области и в г. Саратове ожидается усиление северо-западного ветра, порывы 15-18 м/с.



Аркадакский район

Советский район

Сценарий возможного развития биолого-социальных ЧС:

Существует вероятность возникновения единичных очагов особо опасных острых инфекционных болезней сельскохозяйственных животных (Источник ЧС - инфицированные корма, вода, хищные птицы, плотоядные животные).

Местами по области сохраняется вероятность заболевания животных бешенством.

Существует вероятность возникновения очагов африканской чумы свиней.

Условные обозначения



Введен карантин по бешенству животных



Введен карантин по африканской чуме свиней