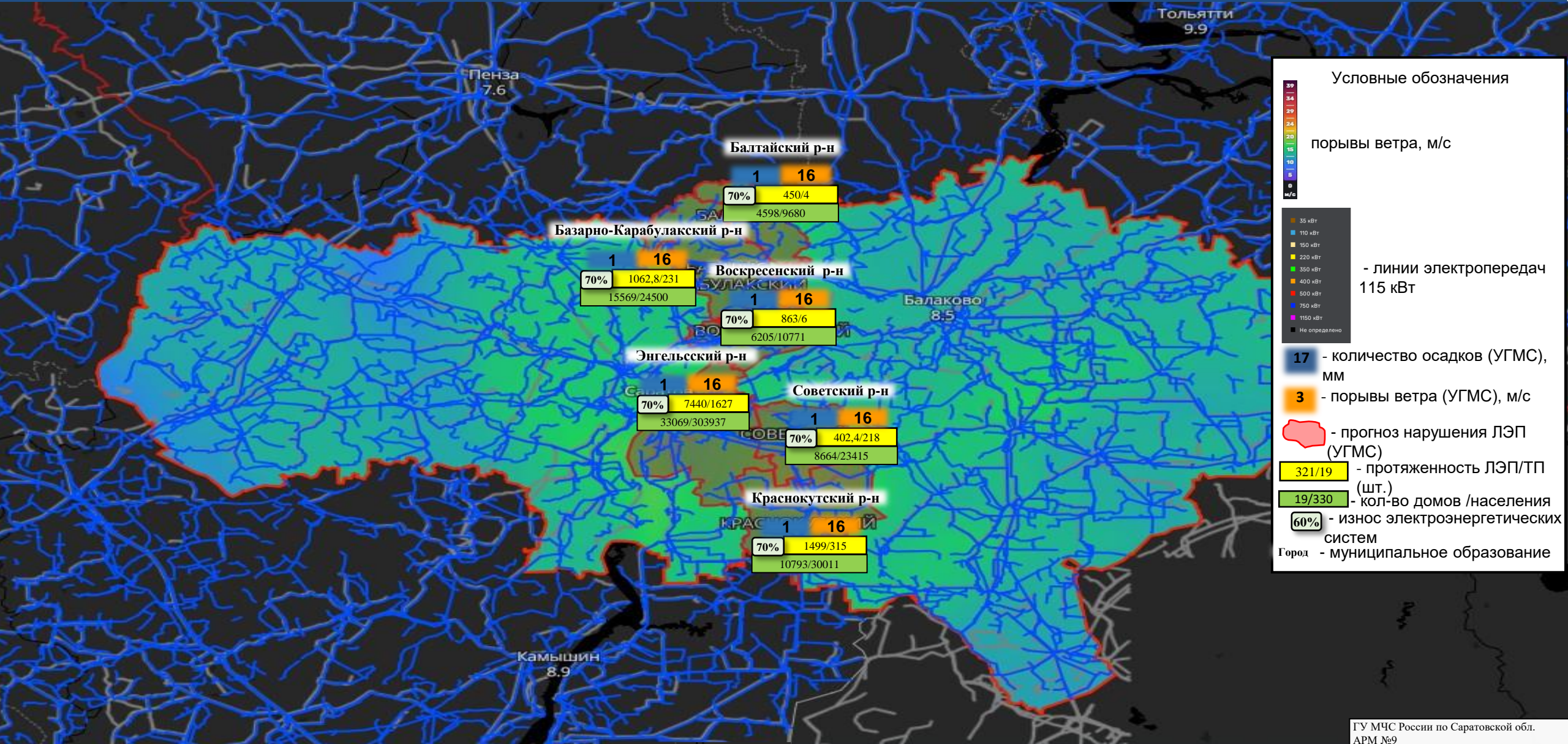


ИНФОРМАЦИОННЫЕ МАТЕРИАЛЫ ПО ПОРЫВАМ ВЕТРА НА ТЕРРИТОРИИ САРАТОВСКОЙ ОБЛАСТИ (РИСК НАРУШЕНИЯ ЭЛЕКТРОСНАБЖЕНИЯ НА 27.06.2026)



Условные обозначения

порывы ветра, м/с

■ 35 кВт
■ 110 кВт
■ 150 кВт
■ 220 кВт
■ 350 кВт
■ 400 кВт
■ 500 кВт
■ 750 кВт
■ 1150 кВт
■ Не определено

- линии электропередач 115 кВт

■ 17 - количество осадков (УГМС), мм
■ 3 - порывы ветра (УГМС), м/с
■ - прогноз нарушения ЛЭП (УГМС)
■ 321/19 - протяженность ЛЭП/ТП (шт.)
■ 19/330 - кол-во домов /населения
60% - износ электроэнергетических систем
 Город - муниципальное образование

Прогноз на 27.06.2026 14:00 (UTC)
Прогнозируемые данные по часам

▶
+0ч
+6ч
+12ч
+18ч
+24ч
+30ч
+36ч
+42ч
+48ч
+54ч
+60ч
+66ч

ИНФОРМАЦИОННЫЕ МАТЕРИАЛЫ ПО ПОРЫВАМ ВЕТРА НА ТЕРРИТОРИИ

БАЗАРНО-КАРАБУЛАКСКОГО РАЙОНА САРАТОВСКОЙ ОБЛАСТИ (РИСК НАРУШЕНИЯ ЭЛЕКТРОСНАБЖЕНИЯ НА 27.06.2026)



ИНФОРМАЦИОННЫЕ МАТЕРИАЛЫ ПО ПОРЫВАМ ВЕТРА НА ТЕРРИТОРИИ

БАЛТАЙСКОГО РАЙОНА САРАТОВСКОЙ ОБЛАСТИ (РИСК НАРУШЕНИЯ ЭЛЕКТРОСНАБЖЕНИЯ НА 27.06.2026)



1 16
70% 450/4
4598/9680

Условные обозначения

- Порывы ветра, м/с**
 - 35 м/с
 - 110 м/с
 - 150 м/с
 - 220 м/с
 - 350 м/с
 - 400 м/с
 - 500 м/с
 - 750 м/с
 - 1150 м/с
 - 0 м/с
 - Не определено
- Линии эл. передач 115 кВт**
- 17** - количество осадков (УГМС), мм
- 3** - порывы ветра (УГМС), м/с
- 321/19** - протяженность ЛЭП/ТП (шт.)
- 19/330** - кол-во домов /населения
- 60%** - износ электроэнергетических систем
- Город** - муниципальное образование
- ФПС, ДПС, АСФ** - пожарно-спасательные формирования
- СЗО** - социально-значимый объект и объект с масс. пребыванием
- Б** - больница
- ПВР** - пункты временного размещения
- - подстанции и ТП/РП
- ⚡** - подстанции 110/10/6 кВ
- ⚡** - РИП

5 км

Прогноз на 27.06.2026 14:00 (UTC)
Прогнозируемые данные по часам

+0ч +6ч +12ч +18ч +24ч +30ч +36ч +42ч +48ч +54ч +60ч +66ч +72ч

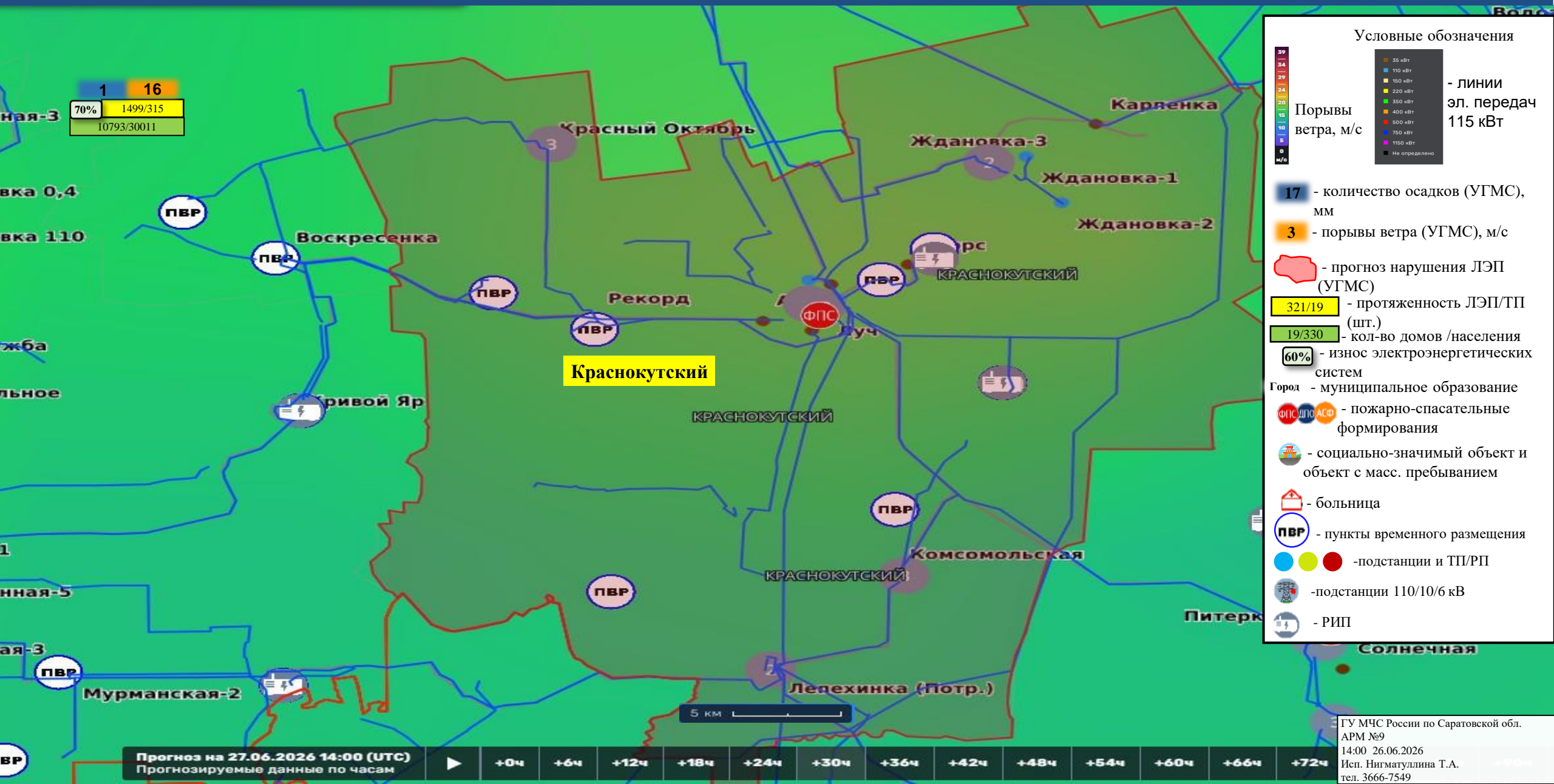
ГУ МЧС России по Саратовской обл.
АРМ №9
14:00 26.06.2026
Исп. Нигматуллина Т.А.
тел. 3666-7549

ИНФОРМАЦИОННЫЕ МАТЕРИАЛЫ ПО ПОРЫВАМ ВЕТРА НА ТЕРРИТОРИИ ВОСКРЕСЕНСКОГО РАЙОНА САРАТОВСКОЙ ОБЛАСТИ (РИСК НАРУШЕНИЯ ЭЛЕКТРОСНАБЖЕНИЯ НА 27.06.2026)

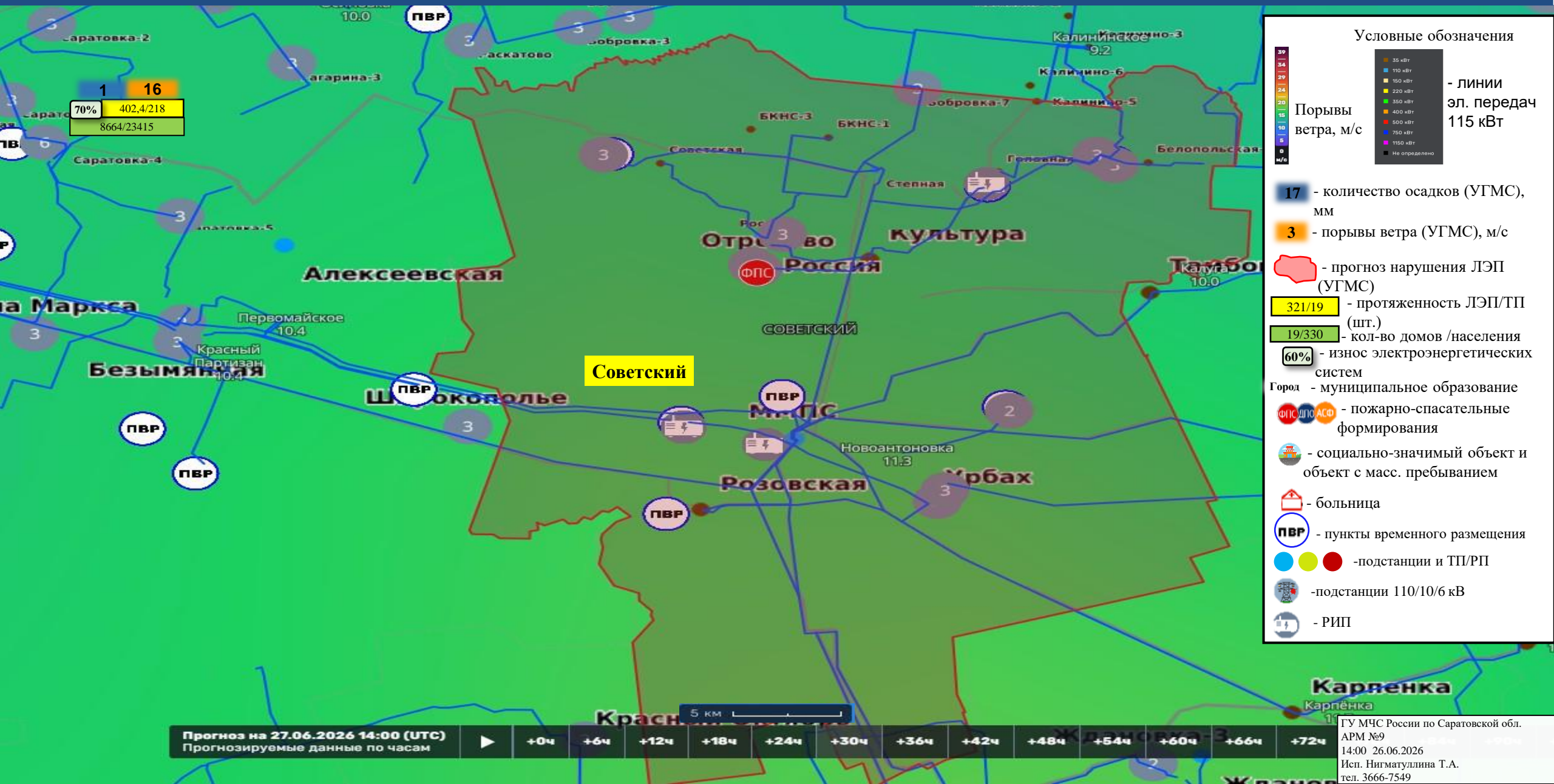


ИНФОРМАЦИОННЫЕ МАТЕРИАЛЫ ПО ПОРЫВАМ ВЕТРА НА ТЕРРИТОРИИ

КРАСНОКУТСКОГО РАЙОНА САРАТОВСКОЙ ОБЛАСТИ (РИСК НАРУШЕНИЯ ЭЛЕКТРОСНАБЖЕНИЯ НА 27.06.2026)



ИНФОРМАЦИОННЫЕ МАТЕРИАЛЫ ПО ПОРЫВАМ ВЕТРА НА ТЕРРИТОРИИ СОВЕТСКОГО РАЙОНА САРАТОВСКОЙ ОБЛАСТИ (РИСК НАРУШЕНИЯ ЭЛЕКТРОСНАБЖЕНИЯ НА 27.06.2026)



70%
402,4218
8664/23415

Условные обозначения

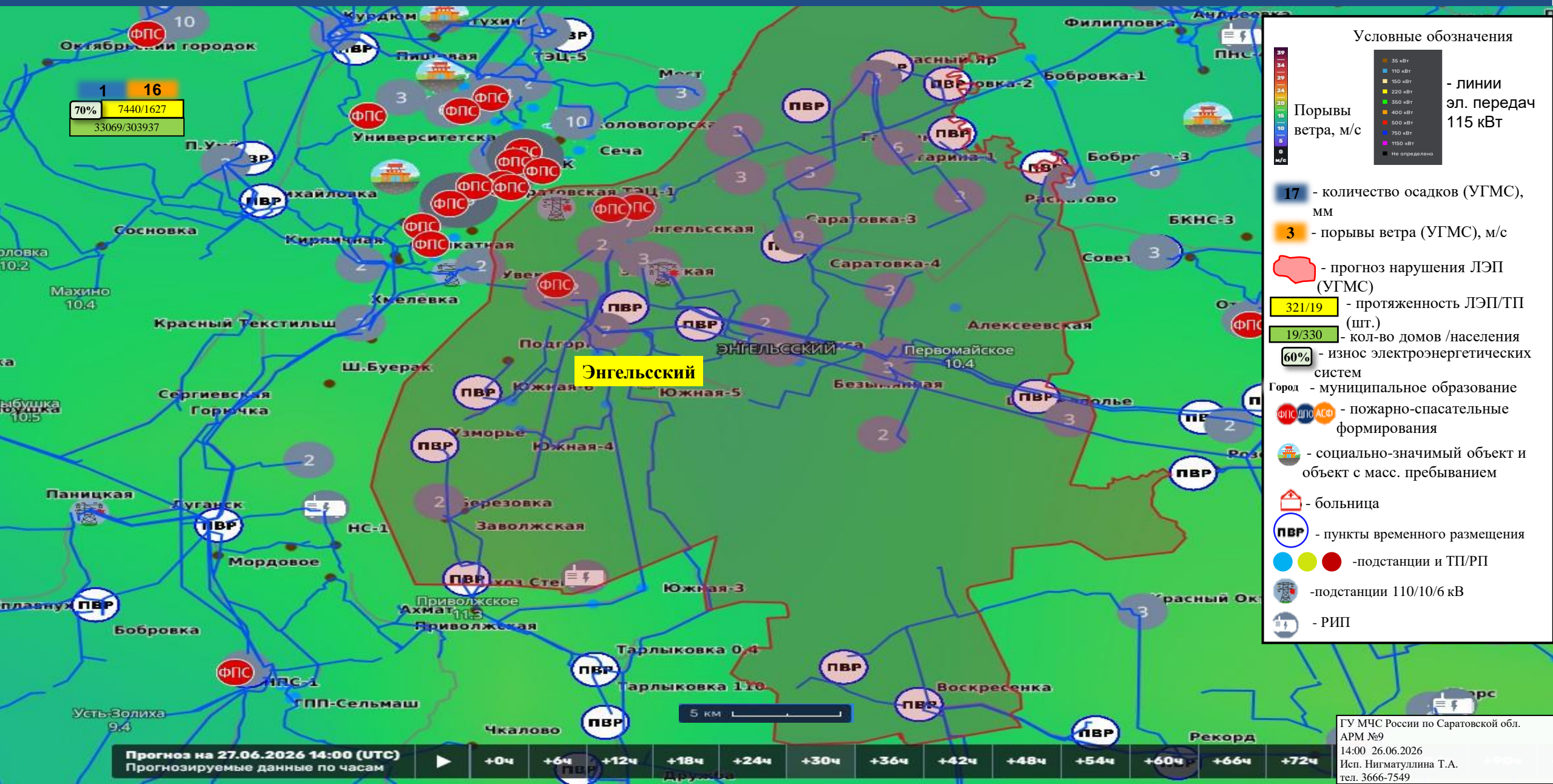
- Порывы ветра, м/с
- линии эл. передач 115 кВТ
- количество осадков (УГМС), мм
- порывы ветра (УГМС), м/с
- прогноз нарушения ЛЭП (УГМС)
- протяженность ЛЭП/ТП (шт.)
- кол-во домов /населения
- износ электроэнергетических систем
- Город - муниципальное образование
- ФПС, ДПС, АСФ - пожарно-спасательные формирования
- социально-значимый объект и объект с масс. пребыванием
- больница
- пункты временного размещения
- подстанции и ТП/РП
- подстанции 110/10/6 кВ
- РИП

Прогноз на 27.06.2026 14:00 (UTC)
Прогнозируемые данные по часам

+0ч	+6ч	+12ч	+18ч	+24ч	+30ч	+36ч	+42ч	+48ч	+54ч	+60ч	+66ч	+72ч
-----	-----	------	------	------	------	------	------	------	------	------	------	------

ГУ МЧС России по Саратовской обл.
АРМ №9
14:00 26.06.2026
Исп. Нигматуллина Т.А.
тел. 3666-7549

ИНФОРМАЦИОННЫЕ МАТЕРИАЛЫ ПО ПОРЫВАМ ВЕТРА НА ТЕРРИТОРИИ ЭНГЕЛЬСКОГО РАЙОНА САРАТОВСКОЙ ОБЛАСТИ (РИСК НАРУШЕНИЯ ЭЛЕКТРОСНАБЖЕНИЯ НА 27.06.2026)



1 16
70% 7440/1627
33069/303937

Условные обозначения

- 35 кВт
- 110 кВт
- 150 кВт
- 220 кВт
- 350 кВт
- 400 кВт
- 500 кВт
- 750 кВт
- 1150 кВт
- не определено

Порывы ветра, м/с

- 33
- 28
- 24
- 20
- 16
- 12
- 8
- 0 м/с

17 - количество осадков (УГМС), мм

3 - порывы ветра (УГМС), м/с

■ - прогноз нарушения ЛЭП (УГМС)

321/19 - протяженность ЛЭП/ТП (шт.)

19/330 - кол-во домов /населения

60% - износ электроэнергетических систем

■ - муниципальное образование

■ ■ ■ - пожарно-спасательные формирования

■ - социально-значимый объект и объект с масс. пребыванием

■ - больница

○ **ПВР** - пункты временного размещения

● ● ● - подстанции и ТП/РП

● - подстанции 110/10/6 кВ

■ - РИП

Энгельсский

5 км

Прогноз на 27.06.2026 14:00 (UTC)
Прогнозируемые данные по часам

+0ч	+6ч	+12ч	+18ч	+24ч	+30ч	+36ч	+42ч	+48ч	+54ч	+60ч	+66ч	+72ч
-----	-----	------	------	------	------	------	------	------	------	------	------	------

ГУ МЧС России по Саратовской обл.
АРМ №9
14:00 26.06.2026
Исп. Нигматуллина Т.А.
тел. 3666-7549