



**ЕЖЕДНЕВНЫЙ ПРОГНОЗ ВОЗМОЖНЫХ
ЧРЕЗВЫЧАЙНЫХ СИТУАЦИЙ НА ТЕРРИТОРИИ
САРАТОВСКОЙ ОБЛАСТИ
(на 23.12.2025)**

Северо-Западный РЦ

Центральный РЦ

Приволжский РЦ


Дальневосточный РЦ

Сибирский РЦ

ЕЖЕДНЕВНЫЙ МЕТЕОРОЛОГИЧЕСКИЙ ПРОГНОЗ НА ТЕРРИТОРИИ САРАТОВСКОЙ ОБЛАСТИ НА ДЕНЬ 23 ДЕКАБРЯ 2025 года

6.1.1.1.1



 ясно	 гололёд	 Облачно с прояснениями	 облачно
 порывы ветра более 15 м/с	 гроза	 мокрый снег	 небольшой снег
 сильный снег	 дождь	 осадки 2,0	 туман
 сильный дождь	 морось	 снег	 метель
 резкое понижение t°	 изморозь	 небольшой дождь	 гололедица на дорогах

Опасные метеорологические явления: не прогнозируются.

Неблагоприятные метеорологические явления (желтый уровень опасности): ночью и днем 23.12.2025 местами по Саратовской области и в г. Саратове на отдельных участках дорог сохранится гололедица.



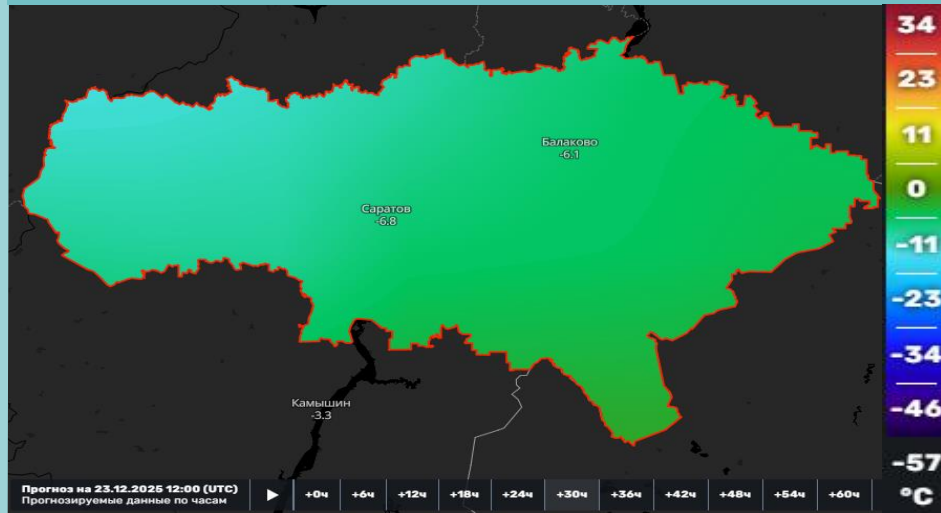
23.12.2025: ночь: облачная погода с прояснениями. Небольшой снег, местами умеренный снег. Местами туман (500-1000 м), изморозь (до 19 мм). На отдельных участках дорог гололедица. Ветер западный 5-10 м/с. Температура -2...-7°. День: облачная погода с прояснениями. Местами небольшой снег, в отдельных районах умеренные осадки (снег, мокрый снег). Местами туман (500-1000 м), изморозь (до 19 мм). На отдельных участках дорог гололедица. Ветер западный 5-10 м/с, местами порывы до 14 м/с. Температура +2...-3°, во второй половине дня резкое понижение до -10...-15°.

ВОЗДЕЙСТВИЕ ЦИКЛОНОВ И АТМОСФЕРНЫХ ФРОНТОВ НА ТЕРРИТОРИЮ САРАТОВСКОЙ ОБЛАСТИ НА ДЕНЬ 23 ДЕКАБРЯ 2025 года

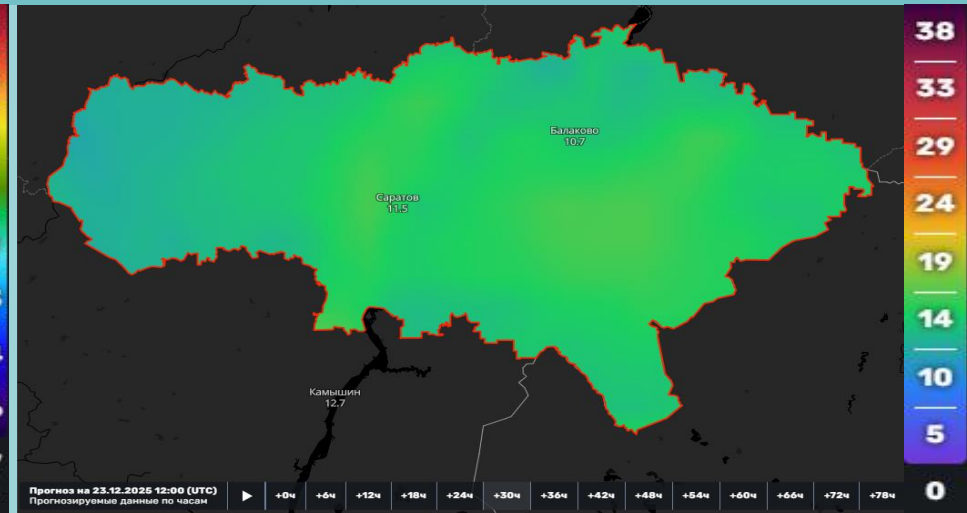
6.1.1.1.2



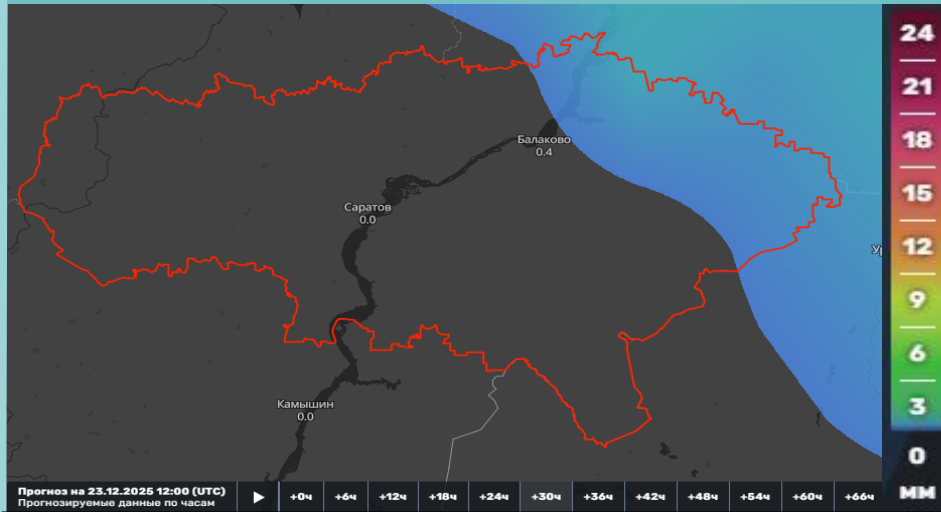
Мониторинг температурных показателей



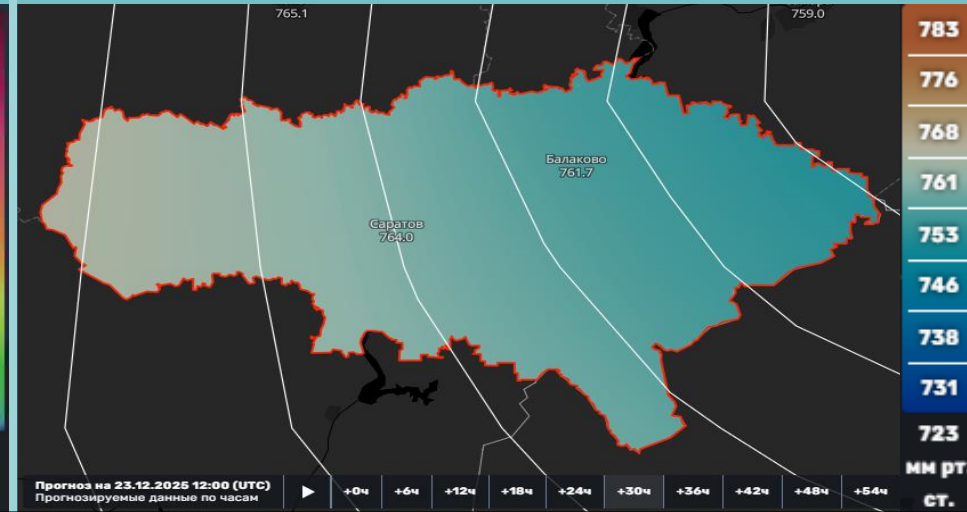
Мониторинг ветровой нагрузки



Мониторинг выпадения осадков



Мониторинг атмосферного давления



23.12.2025: ночь: облачная погода с прояснениями. Небольшой снег, местами умеренный снег. Местами туман (500-1000 м), изморозь (до 19 мм). На отдельных участках дорог гололедица. Ветер западный 5-10 м/с. Температура -2...-7°. День: облачная погода с прояснениями. Местами небольшой снег, в отдельных районах умеренные осадки (снег, мокрый снег). Местами туман (500-1000 м), изморозь (до 19 мм). На отдельных участках дорог гололедица. Ветер западный 5-10 м/с, местами порывы до 14 м/с. Температура +2...-3°, во второй половине дня резкое понижение до -10...-15°.

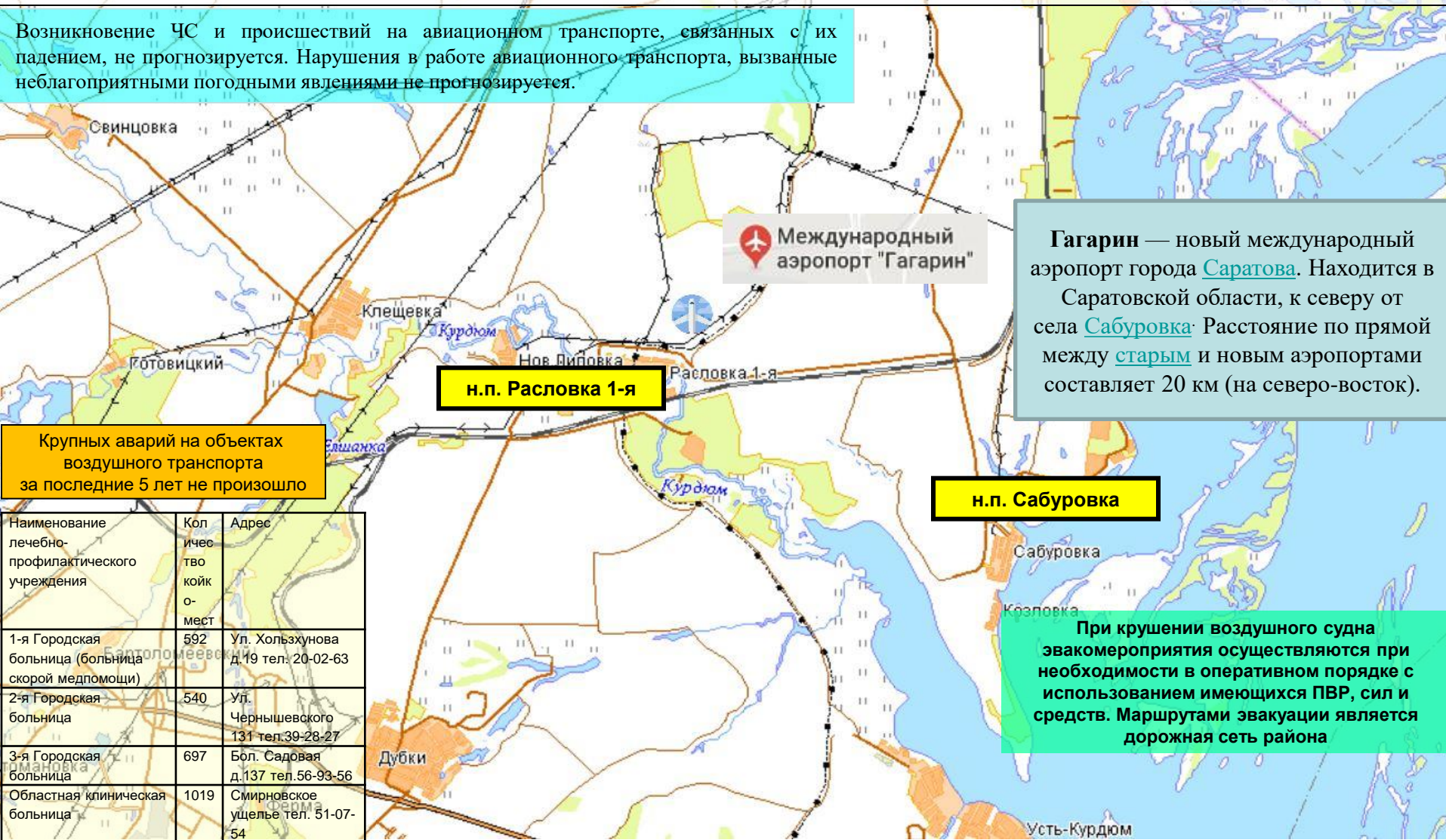
РИСКИ ВОЗНИКНОВЕНИЯ АВАРИЙ НА ОБЪЕКТАХ ВОЗДУШНОГО ТРАНСПОРТА Г. САРАТОВ САРАТОВСКОЙ ОБЛАСТИ НА 23 ДЕКАБРЯ 2025 года



Опасные метеорологические явления: не прогнозируются.

Неблагоприятные метеорологические явления (желтый уровень опасности): ночью и днем 23.12.2025 местами по Саратовской области и в г. Саратове на отдельных участках дорог сохранится гололедица.

Возникновение ЧС и происшествий на авиационном транспорте, связанных с их падением, не прогнозируется. Нарушения в работе авиационного транспорта, вызванные неблагоприятными погодными явлениями не прогнозируются.



Гагарин — новый международный аэропорт города Саратова. Находится в Саратовской области, к северу от села Сабуровка. Расстояние по прямой между старым и новым аэропортами составляет 20 км (на северо-восток).

н.п. Сабуровка

н.п. Расловка 1-я

Крупных аварий на объектах
воздушного транспорта
за последние 5 лет не произошло

Наименование лечебно-профилактического учреждения	Количество койко-мест	Адрес
1-я Городская больница (больница скорой медпомощи)	592	Ул. Хользунова д.19 тел. 20-02-63
2-я Городская больница	540	Ул. Чернышевского 131 тел.39-28-27
3-я Городская больница	697	Бол. Садовая д.137 тел.56-93-56
Областная клиническая больница	1019	Смирновское ущелье тел. 51-07-54

При крушении воздушного судна эвакуационные мероприятия осуществляются при необходимости в оперативном порядке с использованием имеющихся ПВР, сил и средств. Маршрутами эвакуации является дорожная сеть района

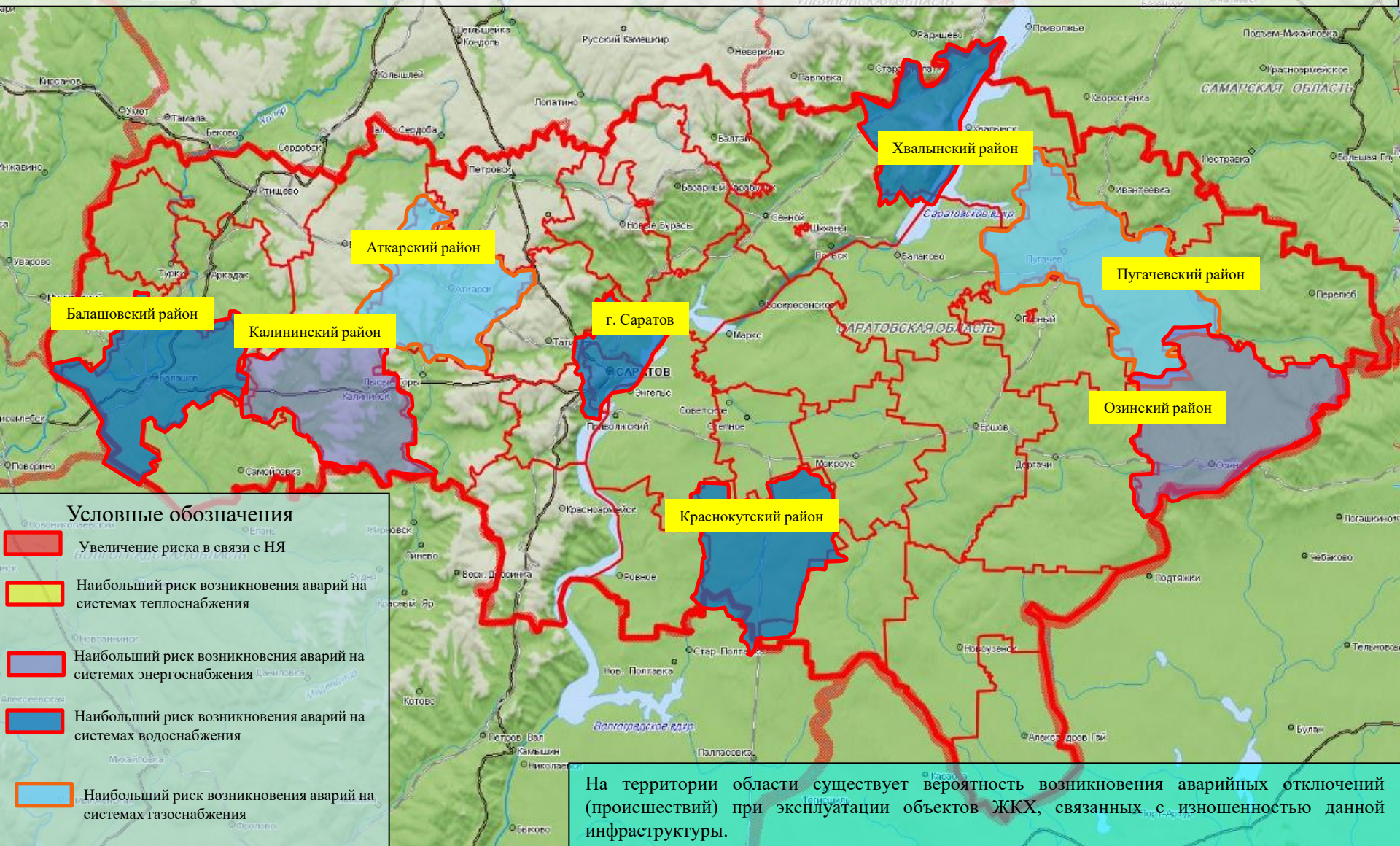
РИСК ВОЗНИКНОВЕНИЯ АВАРИЙ НА СИСТЕМАХ ЖКХ И ЭНЕРГЕТИКИ НА ТЕРРИТОРИИ САРАТОВСКОЙ ОБЛАСТИ НА 23 ДЕКАБРЯ 2025 года

6.1.1.1.4



Опасные метеорологические явления: не прогнозируются.

Неблагоприятные метеорологические явления (желтый уровень опасности): ночью и днем 23.12.2025 местами по Саратовской области и в г. Саратове на отдельных участках дорог сохранится гололедица.

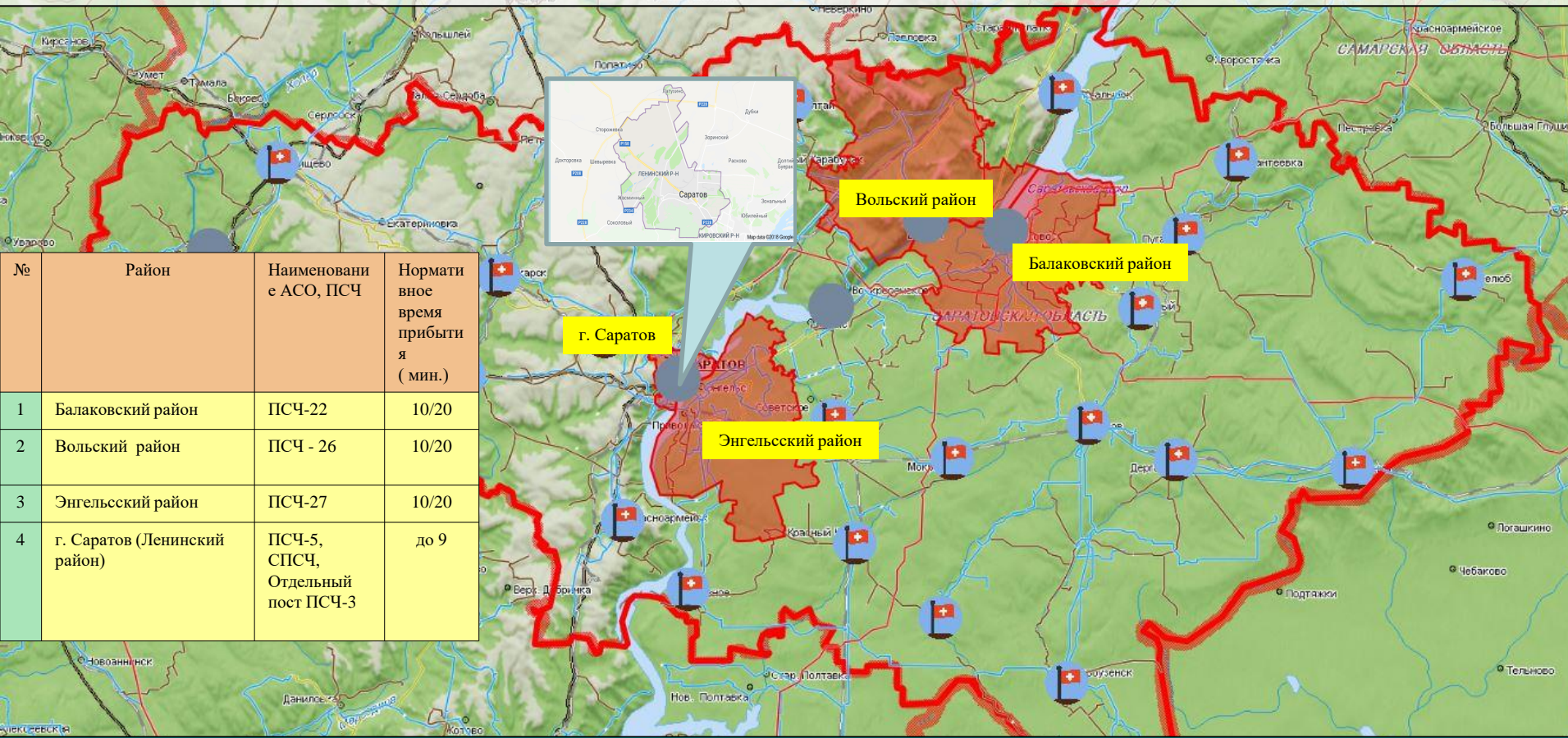


На территории области существует вероятность возникновения аварийных отключений (происшествий) при эксплуатации объектов ЖКХ, связанных с изношенностью данной инфраструктуры.



РИСКИ ВОЗНИКНОВЕНИЯ ТЕХНОГЕННЫХ ПОЖАРОВ НА ТЕРРИТОРИИ САРАТОВСКОЙ ОБЛАСТИ НА 23 ДЕКАБРЯ 2025 года

Опасные метеорологические явления: не прогнозируются.
Неблагоприятные метеорологические явления (желтый уровень опасности): ночью и днем 23.12.2025 местами по Саратовской области и в г. Саратове на отдельных участках дорог сохранится гололедица.



Сценарий возможного развития ЧС по пожарам :

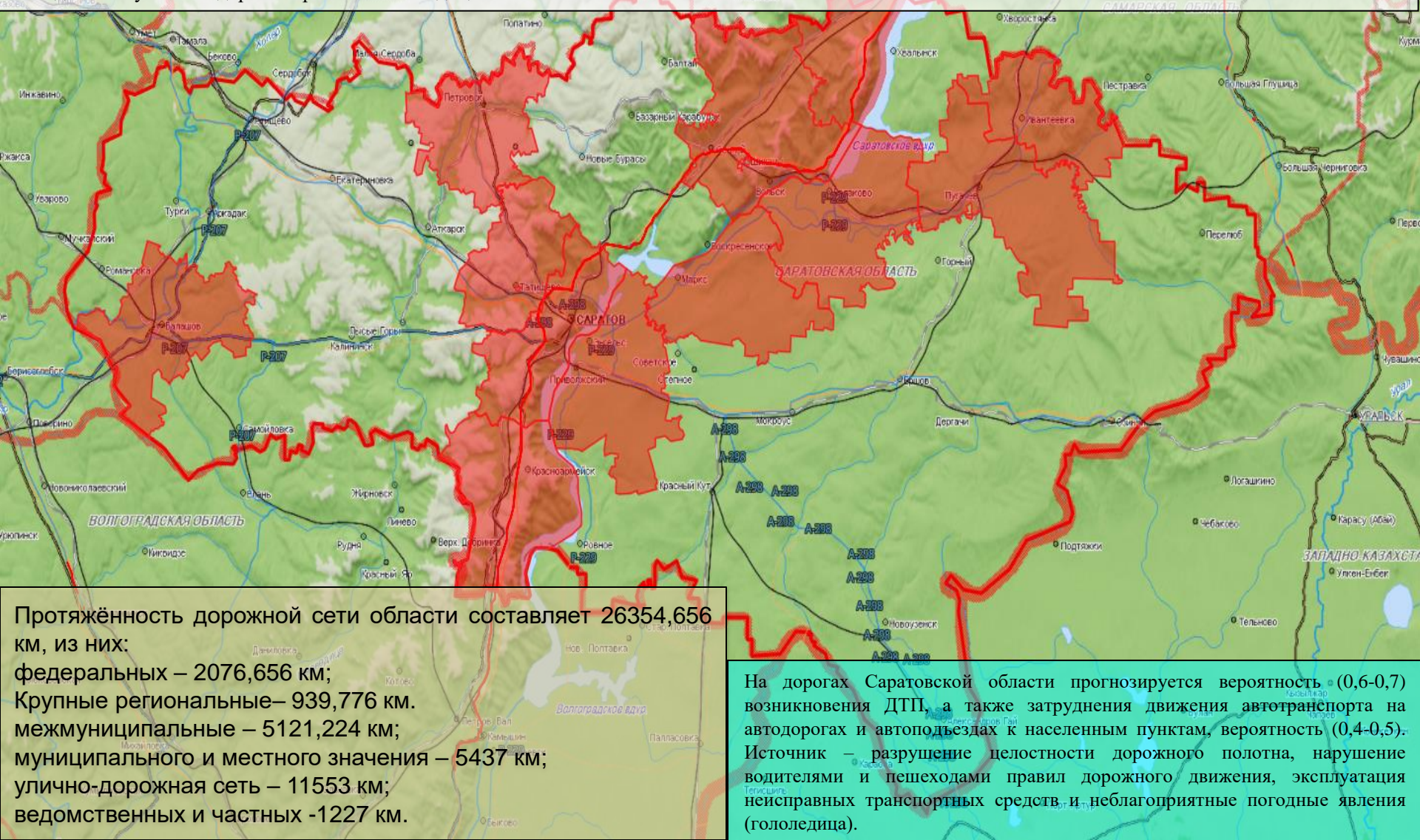
Существует вероятность возникновения техногенных пожаров. По статистическим данным наиболее уязвимыми муниципальными районами по области являются: г. Саратов (ПСЧ г. Саратов), Балаковский (ПСЧ - 22), Энгельский (ПСЧ - 27), Вольский (ПСЧ-26) муниципальные районы, а также Ленинский район (ПСЧ-5, СПСЧ, Отдельный пост ПСЧ-3) г. Саратова. Источник происшествий - курение в нетрезвом виде, изношенность бытовых приборов, несоблюдение правил пожарной безопасности, неправильная эксплуатация газового и другого оборудования, самовольное подключение к газовым сетям, бесконтрольное использование неисправных газовых баллонов, нарушение правил устройства и эксплуатации электрооборудования.

Существует вероятность (0,07-0,1) отравления людей угарным газом и взрывов газозвушной смеси в жилых домах из-за нарушения правил безопасности при использовании газового оборудования.

РИСКИ ВОЗНИКНОВЕНИЯ ДТП НА 23 ДЕКАБРЯ 2025 года

Опасные метеорологические явления: не прогнозируются.

Неблагоприятные метеорологические явления (желтый уровень опасности): ночью и днем 23.12.2025 местами по Саратовской области и в г. Саратове на отдельных участках дорог сохранится гололедица.



Протяжённость дорожной сети области составляет 26354,656 км, из них:

- федеральных – 2076,656 км;
- Крупные региональные – 939,776 км;
- межмуниципальные – 5121,224 км;
- муниципального и местного значения – 5437 км;
- улично-дорожная сеть – 11553 км;
- ведомственных и частных -1227 км.

На дорогах Саратовской области прогнозируется вероятность (0,6-0,7) возникновения ДТП, а также затруднения движения автотранспорта на автодорогах и автоподъездах к населенным пунктам, вероятность (0,4-0,5). Источник – разрушение целостности дорожного полотна, нарушение водителями и пешеходами правил дорожного движения, эксплуатация неисправных транспортных средств и неблагоприятные погодные явления (гололедица).

РИСК ВОЗНИКНОВЕНИЯ ЧС СВЯЗАННЫХ С БИОЛОГИЧЕСКОЙ ОПАСНОСТЬЮ НА ТЕРРИТОРИИ САРАТОВСКОЙ ОБЛАСТИ НА 23 ДЕКАБРЯ 2025 года

Опасные метеорологические явления: не прогнозируются.

Неблагоприятные метеорологические явления (желтый уровень опасности): ночью и днем 23.12.2025 местами по Саратовской области и в г. Саратове на отдельных участках дорог сохранится гололедица.



Сценарий возможного развития биолого-социальных ЧС:

Существует вероятность возникновения единичных очагов особо опасных острых инфекционных болезней сельскохозяйственных животных (Источник ЧС - инфицированные корма, вода, хищные птицы, плотоядные животные).



По данным Управления Федеральной службы по ветеринарному и фитосанитарному надзору, Саратовская область благополучна в отношении остро – заразных инфекционных заболеваний животных и птиц (с 11.09.2025 на территории Александрово-Гайского района действуют карантинные мероприятия по заболеванию бруцеллёзом КРС).

Местами по области сохраняется вероятность заболевания животных бешенством.

Существует вероятность возникновения очагов африканской чумы свиней.

Александрово-Гайский район

Условные обозначения

-  Введен карантин по бешенству животных
-  Введены карантинные мероприятия по заболеванию бруцеллёзом