



**ЕЖЕДНЕВНЫЙ ПРОГНОЗ ВОЗМОЖНЫХ  
ЧРЕЗВЫЧАЙНЫХ СИТУАЦИЙ НА ТЕРРИТОРИИ  
САРАТОВСКОЙ ОБЛАСТИ  
(на 30.12.2025)**

Северо-Западный РЦ

Центральный РЦ

Приволжский РЦ

Дальневосточный РЦ

Сибирский РЦ

# ЕЖЕДНЕВНЫЙ МЕТЕОРОЛОГИЧЕСКИЙ ПРОГНОЗ НА ТЕРРИТОРИИ САРАТОВСКОЙ ОБЛАСТИ НА ДЕНЬ 30 ДЕКАБРЯ 2025 года

6.1.1.1.1



	ясно		гололёд		Облачно с прояснениями		облачно
	порывы ветра более 15 м/с		гроза		мокрый снег		небольшой снег
	сильный снег		дождь		осадки		туман
	сильный дождь		морось		снег		метель
	резкое понижение t°		изморозь		небольшой дождь		гололеда на дорогах

**Опасные метеорологические явления:** не прогнозируются.

**Неблагоприятные метеорологические явления (желтый уровень опасности):** ночь: облачная погода. Небольшой, в отдельных районах умеренный снег, мокрый снег. Местами туман, гололедно-изморозевые отложения. Ветер южной четверти 5-10 м/с. Температура -3...-8°. День: облачная погода. Небольшой, в отдельных районах умеренный снег, мокрый снег. Местами туман, гололедно-изморозевые отложения. Ветер южной четверти 5-10 м/с, местами порывы до 14 м/с. Температура 0...-5°.



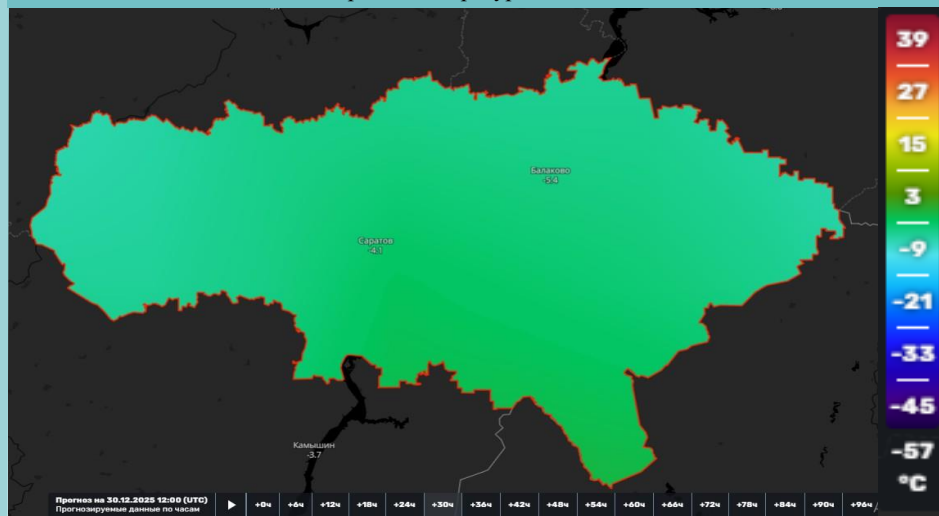
**30.12.2025: ночь:** облачная погода. Небольшой, в отдельных районах умеренный снег, мокрый снег. Местами туман, гололедно-изморозевые отложения. Ветер южной четверти 5-10 м/с. Температура -3...-8°. **День:** облачная погода. Небольшой, в отдельных районах умеренный снег, мокрый снег. Местами туман, гололедно-изморозевые отложения. Ветер южной четверти 5-10 м/с, местами порывы до 14 м/с. Температура 0...-5°.

# ВОЗДЕЙСТВИЕ ЦИКЛОНОВ И АТМОСФЕРНЫХ ФРОНТОВ НА ТЕРРИТОРИЮ САРАТОВСКОЙ ОБЛАСТИ НА ДЕНЬ 30 ДЕКАБРЯ 2025 года

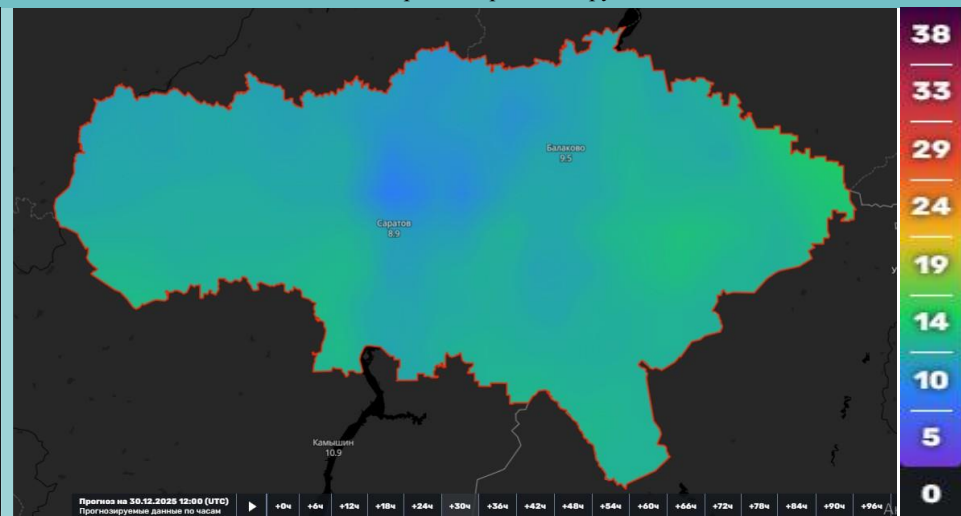
6.1.1.1.2



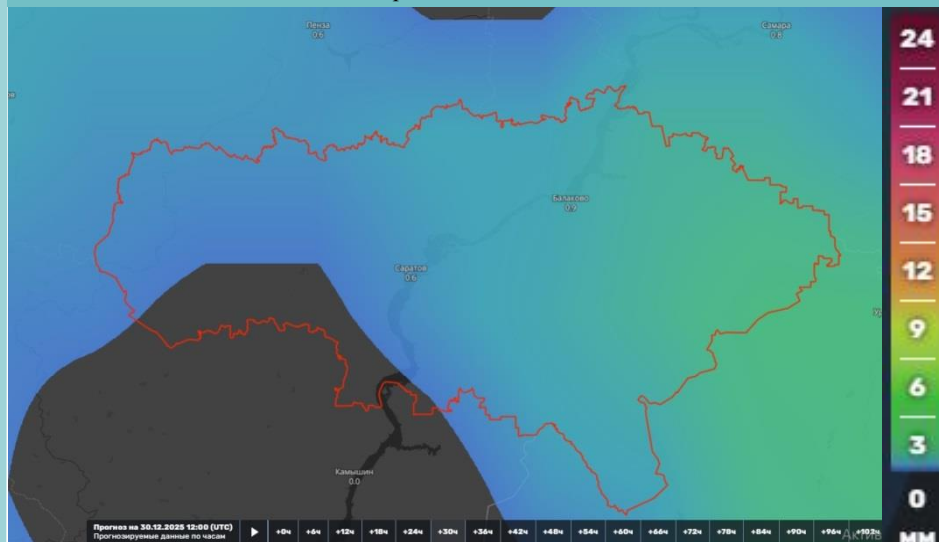
Мониторинг температурных показателей



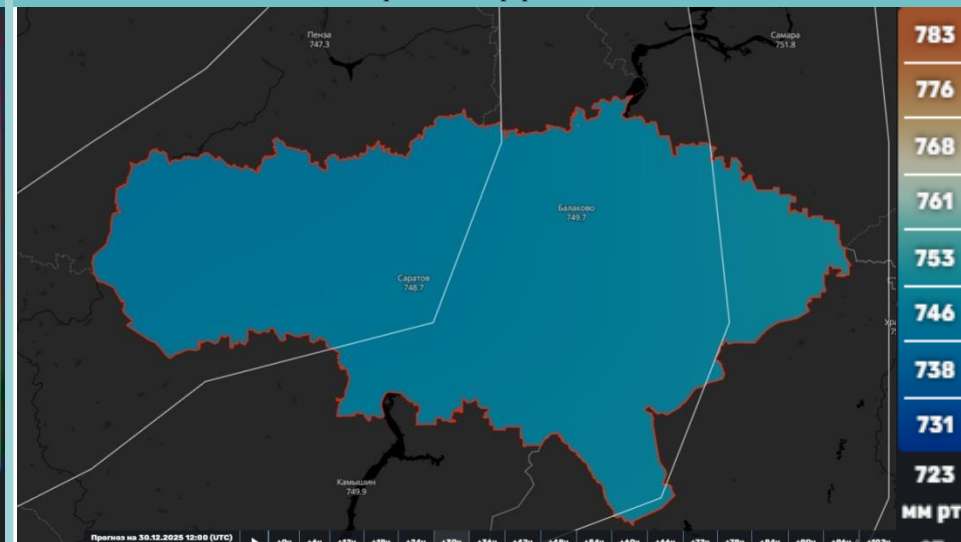
Мониторинг ветровой нагрузки



Мониторинг выпадения осадков



Мониторинг атмосферного давления



**30.12.2025: ночь:** облачная погода. Небольшой, в отдельных районах умеренный снег, мокрый снег. Местами туман, гололедно-изморозевые отложения. Ветер южной четверти 5-10 м/с. Температура -3...-8°. **День:** облачная погода. Небольшой, в отдельных районах умеренный снег, мокрый снег. Местами туман, гололедно-изморозевые отложения. Ветер южной четверти 5-10 м/с, местами порывы до 14 м/с. Температура 0...-5°.

# РИСКИ ВОЗНИКНОВЕНИЯ АВАРИЙ НА ОБЪЕКТАХ ВОЗДУШНОГО ТРАНСПОРТА Г. САРАТОВ САРАТОВСКОЙ ОБЛАСТИ НА 30 ДЕКАБРЯ 2025 года



**Опасные метеорологические явления:** не прогнозируются.

**Неблагоприятные метеорологические явления (желтый уровень опасности):** ночь: облачная погода. Небольшой, в отдельных районах умеренный снег, мокрый снег. Местами туман, гололедно-изморозевые отложения. Ветер южной четверти 5-10 м/с. Температура -3...-8°. День: облачная погода. Небольшой, в отдельных районах умеренный снег, мокрый снег. Местами туман, гололедно-изморозевые отложения. Ветер южной четверти 5-10 м/с, местами порывы до 14 м/с. Температура 0...-5°.

Возникновение ЧС и происшествий на авиационном транспорте, связанных с их падением, не прогнозируется. Прогнозируются нарушения в работе авиационного транспорта, вызванные неблагоприятными погодными явлениями (ухудшение видимости при осадках, метели и в тумане (500 м и менее)).



**Гагарин** — новый международный аэропорт города Саратова. Находится в Саратовской области, к северу от села Сабуровка. Расстояние по прямой между старым и новым аэропортами составляет 20 км (на северо-восток).

Крупных аварий на объектах  
воздушного транспорта  
за последние 5 лет не произошло

Наименование лечебно-профилактического учреждения	Кол-во койко-мест	Адрес
1-я Городская больница (больница скорой медпомощи)	592	Ул. Хользунова д.19 тел.20-02-63
2-я Городская больница	540	Ул. Чернышевского 131 тел.39-28-27
3-я Городская больница	697	Бол. Садовая д.137 тел.56-93-56
Областная клиническая больница	1019	Смирновское ущелье тел. 51-07-54

При крушении воздушного судна эвакуационные мероприятия осуществляются при необходимости в оперативном порядке с использованием имеющихся ПВР, сил и средств. Маршрутами эвакуации является дорожная сеть района

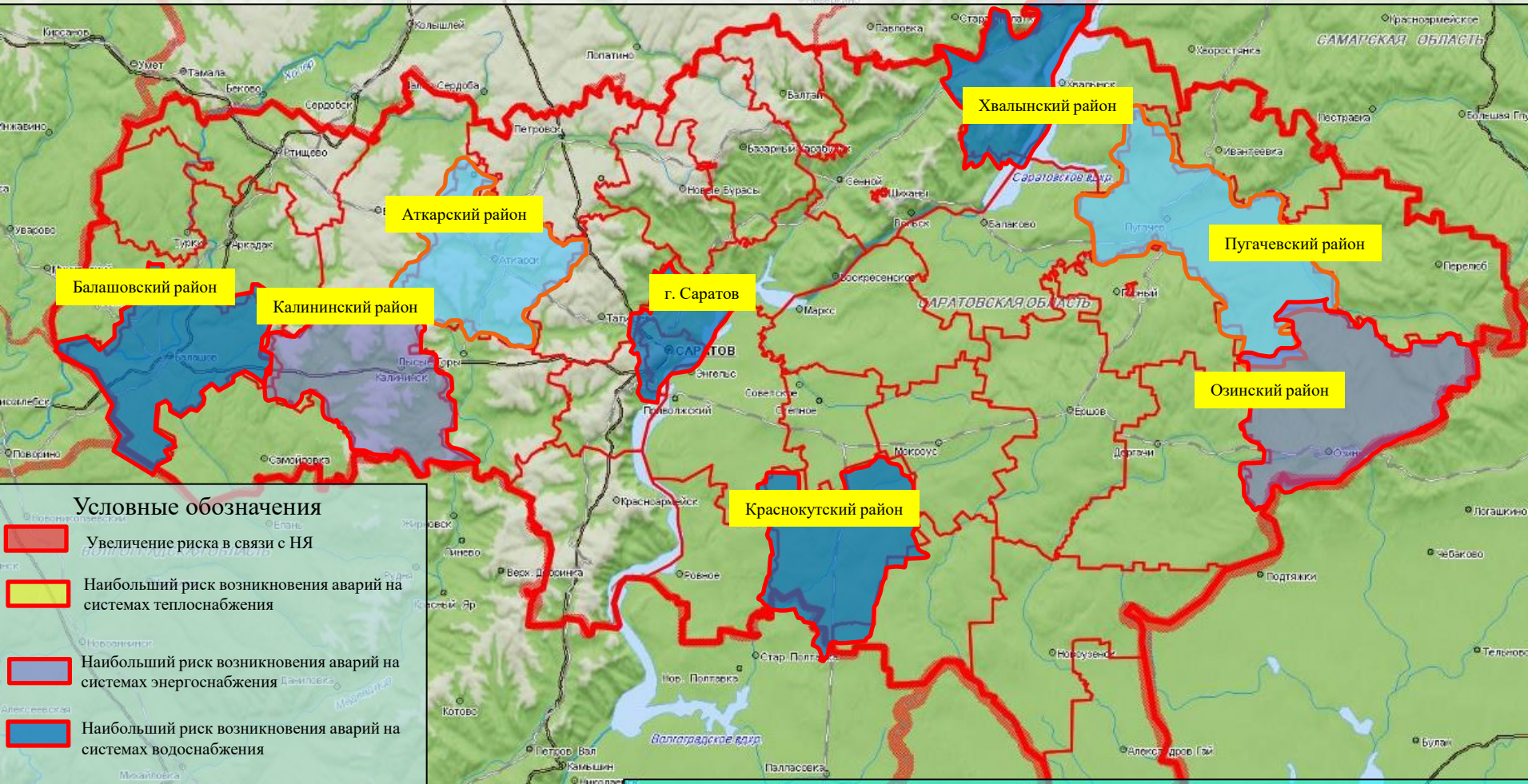
# РИСК ВОЗНИКНОВЕНИЯ АВАРИЙ НА СИСТЕМАХ ЖКХ И ЭНЕРГЕТИКИ НА ТЕРРИТОРИИ САРАТОВСКОЙ ОБЛАСТИ НА 30 ДЕКАБРЯ 2025 года

6.1.1.1.4



**Опасные метеорологические явления:** не прогнозируются.

**Неблагоприятные метеорологические явления (желтый уровень опасности):** ночь: облачная погода. Небольшой, в отдельных районах умеренный снег, мокрый снег. Местами туман, гололедно-изморозевые отложения. Ветер южной четверти 5-10 м/с. Температура -3...-8°. День: облачная погода. Небольшой, в отдельных районах умеренный снег, мокрый снег. Местами туман, гололедно-изморозевые отложения. Ветер южной четверти 5-10 м/с, местами порывы до 14 м/с. Температура 0...-5°.



### Условные обозначения

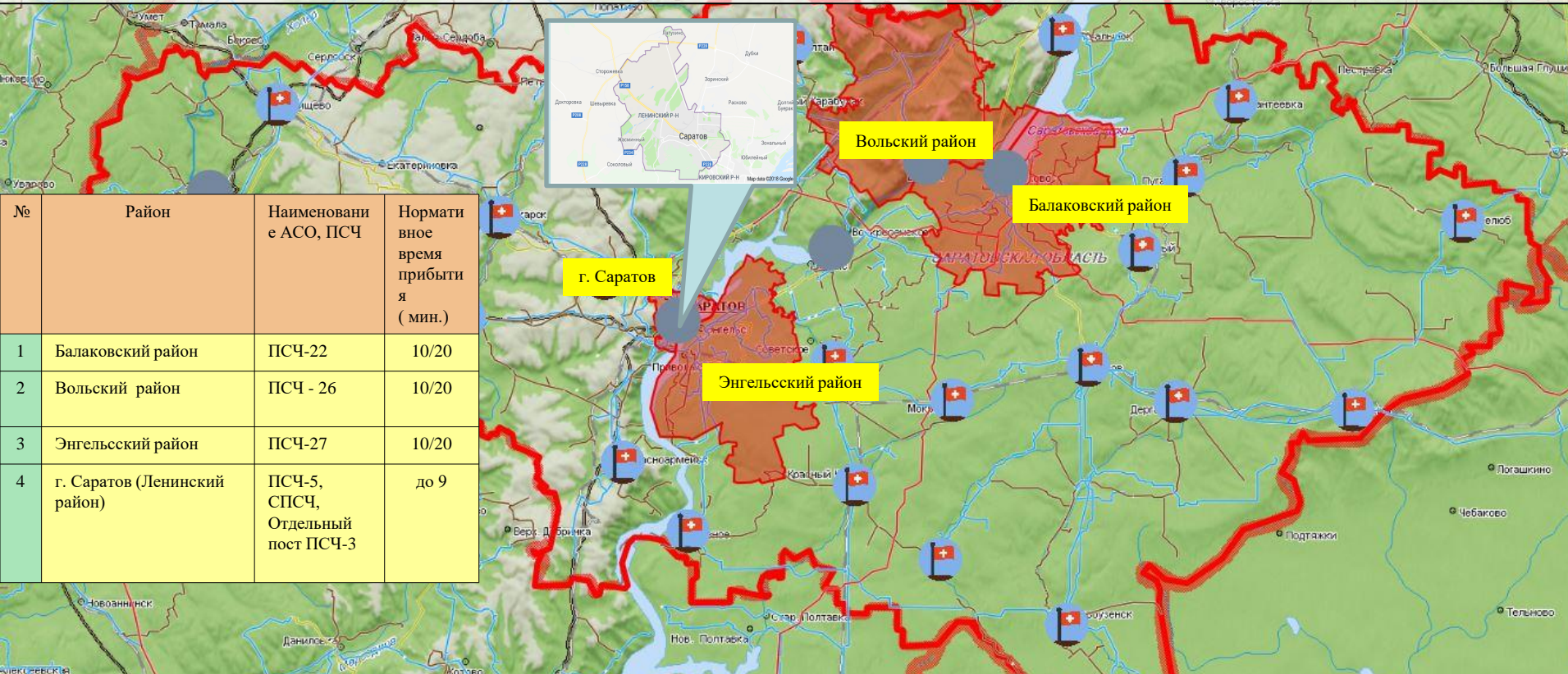
- Увеличение риска в связи с НЯ
- Наибольший риск возникновения аварий на системах теплоснабжения
- Наибольший риск возникновения аварий на системах энергоснабжения
- Наибольший риск возникновения аварий на системах водоснабжения
- Наибольший риск возникновения аварий на системах газоснабжения

На территории области существует вероятность возникновения аварийных отключений (происшествий) при эксплуатации объектов ЖКХ, связанных с изношенностью данной инфраструктуры.



**Опасные метеорологические явления:** не прогнозируются.

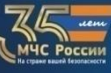
**Неблагоприятные метеорологические явления (желтый уровень опасности):** ночь: облачная погода. Небольшой, в отдельных районах умеренный снег, мокрый снег. Местами туман, гололедно-изморозевые отложения. Ветер южной четверти 5-10 м/с. Температура -3...-8°. День: облачная погода. Небольшой, в отдельных районах умеренный снег, мокрый снег. Местами туман, гололедно-изморозевые отложения. Ветер южной четверти 5-10 м/с, местами порывы до 14 м/с. Температура 0...-5°.



### Сценарий возможного развития ЧС по пожарам :

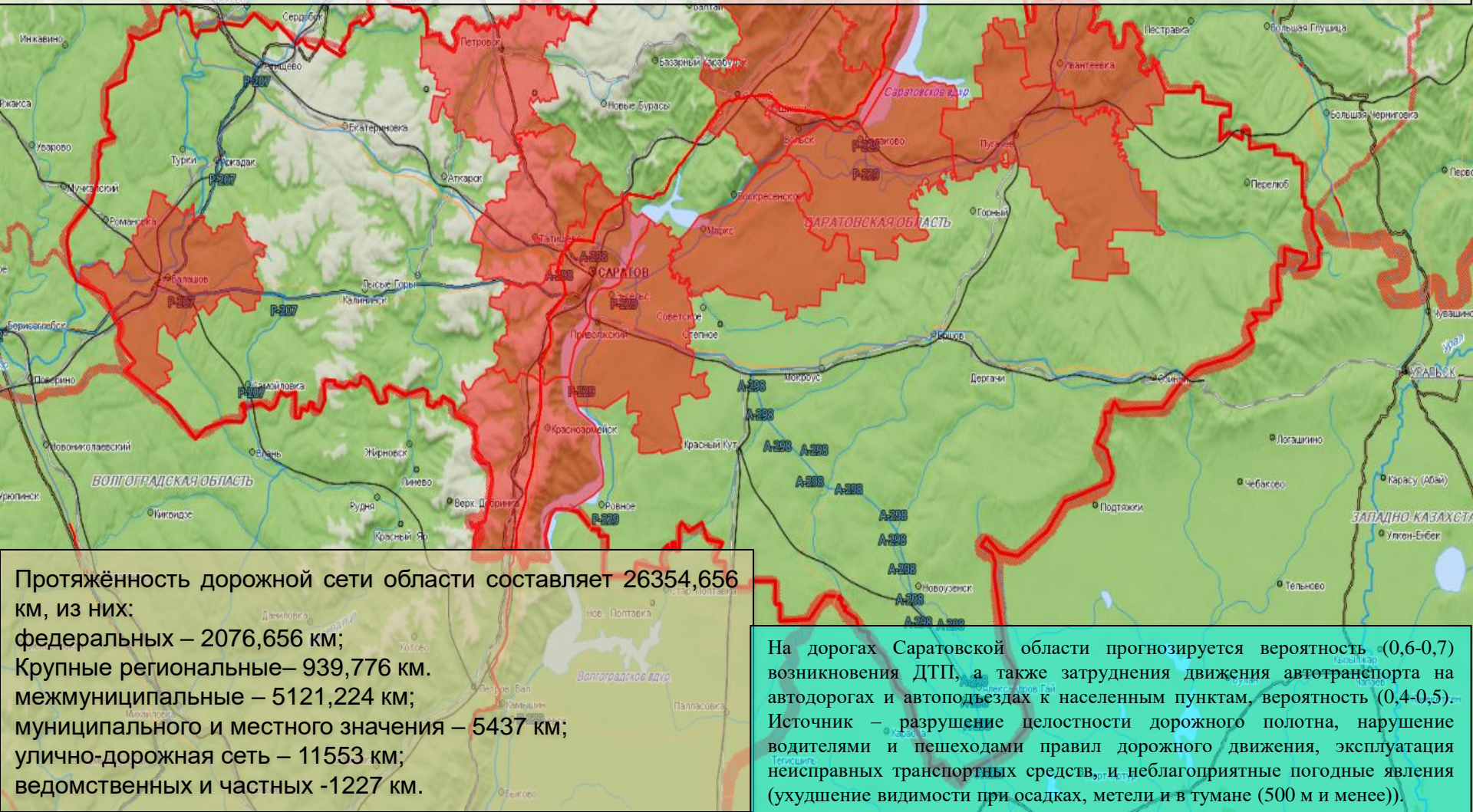
Существует вероятность возникновения техногенных пожаров. По статистическим данным наиболее уязвимыми муниципальными районами по области являются: г. Саратов (ПСЧ г. Саратов), Балаковский (ПСЧ - 22), Энгельский (ПСЧ - 27), Вольский (ПСЧ-26) муниципальные районы, а также Ленинский район (ПСЧ-5, СПСЧ, Отдельный пост ПСЧ-3) г. Саратова. Источник происшествий – курение в нетрезвом виде, изношенность бытовых приборов, несоблюдение правил пожарной безопасности, неправильная эксплуатация газового и другого оборудования, самовольное подключение к газовым сетям, бесконтрольное использование неисправных газовых баллонов, нарушение правил устройства и эксплуатации электрооборудования, нарушение правил устройства и эксплуатации печи, нарушение правил эксплуатации бытовых отопительных приборов и увеличение нагрузки на электросеть. Существует вероятность (0,07-0,1) отравления людей угарным газом и взрывов газозвушной смеси в жилых домах из-за нарушения правил безопасности при использовании газового оборудования.

# РИСКИ ВОЗНИКНОВЕНИЯ ДТП НА 30 ДЕКАБРЯ 2025 года



**Опасные метеорологические явления:** не прогнозируются.

**Неблагоприятные метеорологические явления (желтый уровень опасности):** ночь: облачная погода. Небольшой, в отдельных районах умеренный снег, мокрый снег. Местами туман, гололедно-изморозевые отложения. Ветер южной четверти 5-10 м/с. Температура -3...-8°. День: облачная погода. Небольшой, в отдельных районах умеренный снег, мокрый снег. Местами туман, гололедно-изморозевые отложения. Ветер южной четверти 5-10 м/с, местами порывы до 14 м/с. Температура 0...-5°.



Протяжённость дорожной сети области составляет 26354,656 км, из них:  
 федеральных – 2076,656 км;  
 Крупные региональные – 939,776 км.  
 межмуниципальные – 5121,224 км;  
 муниципального и местного значения – 5437 км;  
 улично-дорожная сеть – 11553 км;  
 ведомственных и частных -1227 км.

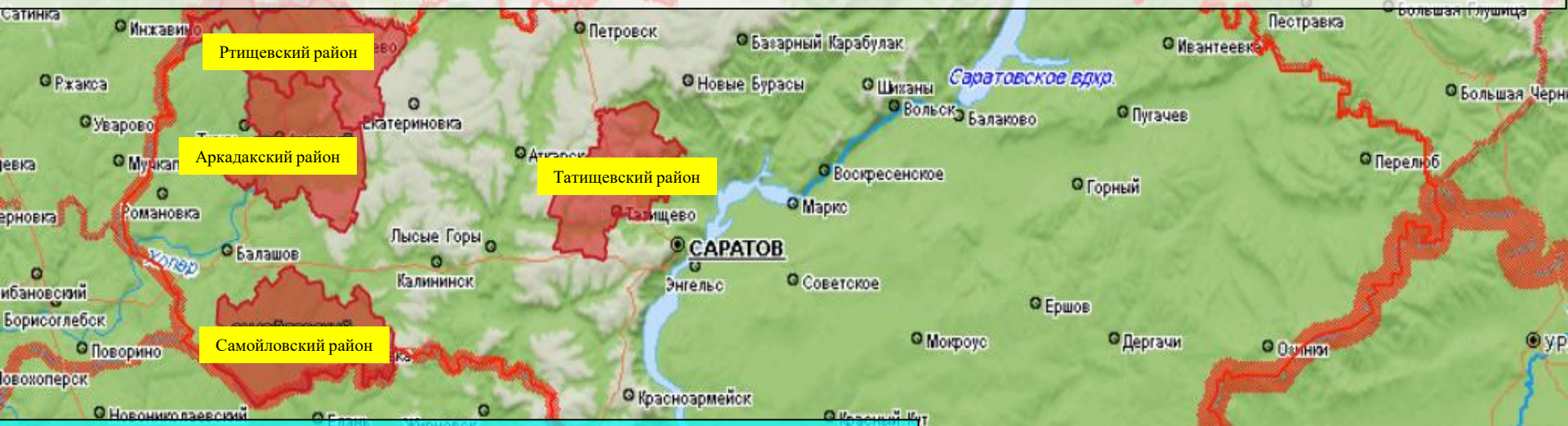
На дорогах Саратовской области прогнозируется вероятность (0,6-0,7) возникновения ДТП, а также затруднения движения автотранспорта на автодорогах и автоподъездах к населенным пунктам, вероятность (0,4-0,5) - Источником – разрушение целостности дорожного полотна, нарушение водителями и пешеходами правил дорожного движения, эксплуатация неисправных транспортных средств, и неблагоприятные погодные явления (ухудшение видимости при осадках, метели и в тумане (500 м и менее)).

# РИСК ВОЗНИКНОВЕНИЯ ЧС СВЯЗАННЫХ С БИОЛОГИЧЕСКОЙ ОПАСНОСТЬЮ НА ТЕРРИТОРИИ САРАТОВСКОЙ ОБЛАСТИ НА 30 ДЕКАБРЯ 2025 года



**Опасные метеорологические явления:** не прогнозируются.

**Неблагоприятные метеорологические явления (желтый уровень опасности):** ночь: облачная погода. Небольшой, в отдельных районах умеренный снег, мокрый снег. Местами туман, гололедно-изморозевые отложения. Ветер южной четверти 5-10 м/с. Температура -3...-8°. День: облачная погода. Небольшой, в отдельных районах умеренный снег, мокрый снег. Местами туман, гололедно-изморозевые отложения. Ветер южной четверти 5-10 м/с, местами порывы до 14 м/с. Температура 0...-5°.



## Сценарий возможного развития биолого-социальных ЧС:

Существует вероятность возникновения единичных очагов особо опасных острых инфекционных болезней сельскохозяйственных животных (Источник ЧС - инфицированные корма, вода, хищные птицы, плотоядные животные).

По данным Управления Федеральной службы по ветеринарному и фитосанитарному надзору, Саратовская область благополучна в отношении остро – заразных инфекционных заболеваний животных и птиц (с 11.09.2025 на территории Александрово-Гайского района действуют карантинные мероприятия по заболеванию бруцеллёзом КРС).

Местами по области сохраняется вероятность заболевания животных бешенством.

Существует вероятность возникновения очагов африканской чумы свиней.

Александрово-Гайский район

### Условные обозначения

- Введен карантин по бешенству животных
- Введены карантинные мероприятия по заболеванию бруцеллёзом