

Утверждена

(наименование документа об утверждении, включая

наименования органов государственной власти или

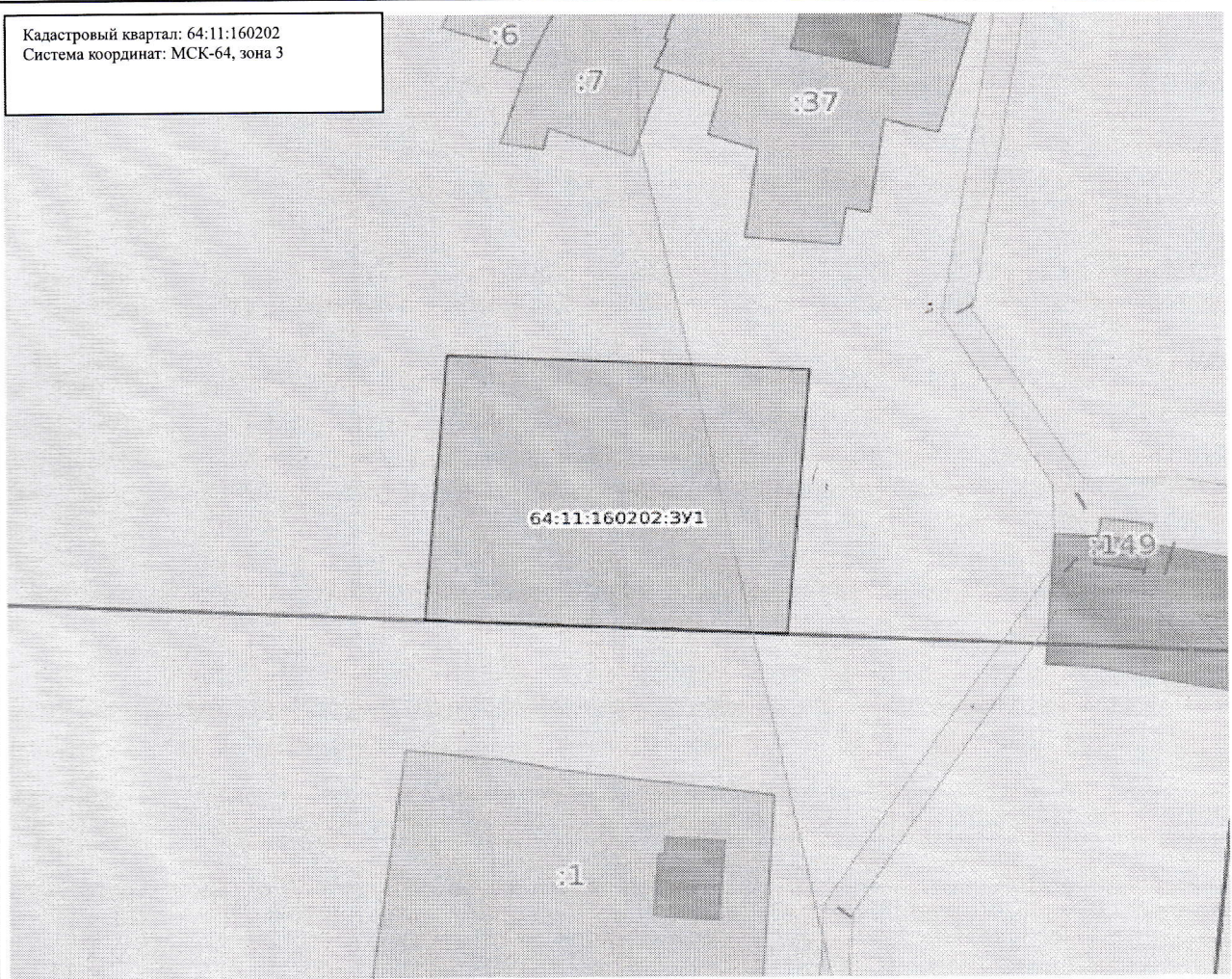
органов местного самоуправления, принявших решение об утверждении схемы или подписавших соглашение о перераспределении земельных участков)

от _____ № _____

Схема расположения земельного участка или земельных участков
на кадастровом плане территории

Условный номер земельного участка: 64:11:160202:ЗУ1		
Площадь земельного участка: 1998 кв.м.		
Обозначение характерных точек границ	Координаты, м	
	X	Y
1	2	3
1	605267.71	3243480.82
2	605264.73	3243530.09
3	605305.04	3243533.84
4	605308.04	3243484.54

Кадастровый квартал: 64:11:160202
 Система координат: МСК-64, зона 3



Масштаб: 1:900

Условные обозначения:

- | | | | |
|--|---|--|--|
| | Государственная граница Российской Федерации | | Территория опережающего развития |
| | Границы между субъектами Российской Федерации | | Зоны территориального развития Российской Федерации |
| | Границы муниципальных образований | | Игорная зона |
| | Границы населенных пунктов | | Лесничество |
| | Кадастровые кварталы | | Утвержденный проект межевания территории |
| | Сооружения | | Границы территории, в отношении которой устанавливается публичный сервитут |
| | Объекты незавершенного строительства | | Байкальская природная территория и ее экологические зоны |
| | Здания | | Территория, в отношении которой принято решение о резервировании земель для государственных и муниципальных нужд |
| | Земельные участки | | Образуемые ЗУ |
| | Зоны с особыми условиями использования территории | | |
| | Территориальная зона | | |
| | Территория объекта культурного наследия | | |
| | Особо охраняемая природная территория | | |
| | Особая экономическая зона | | |
| | Охотничьи угодья | | |