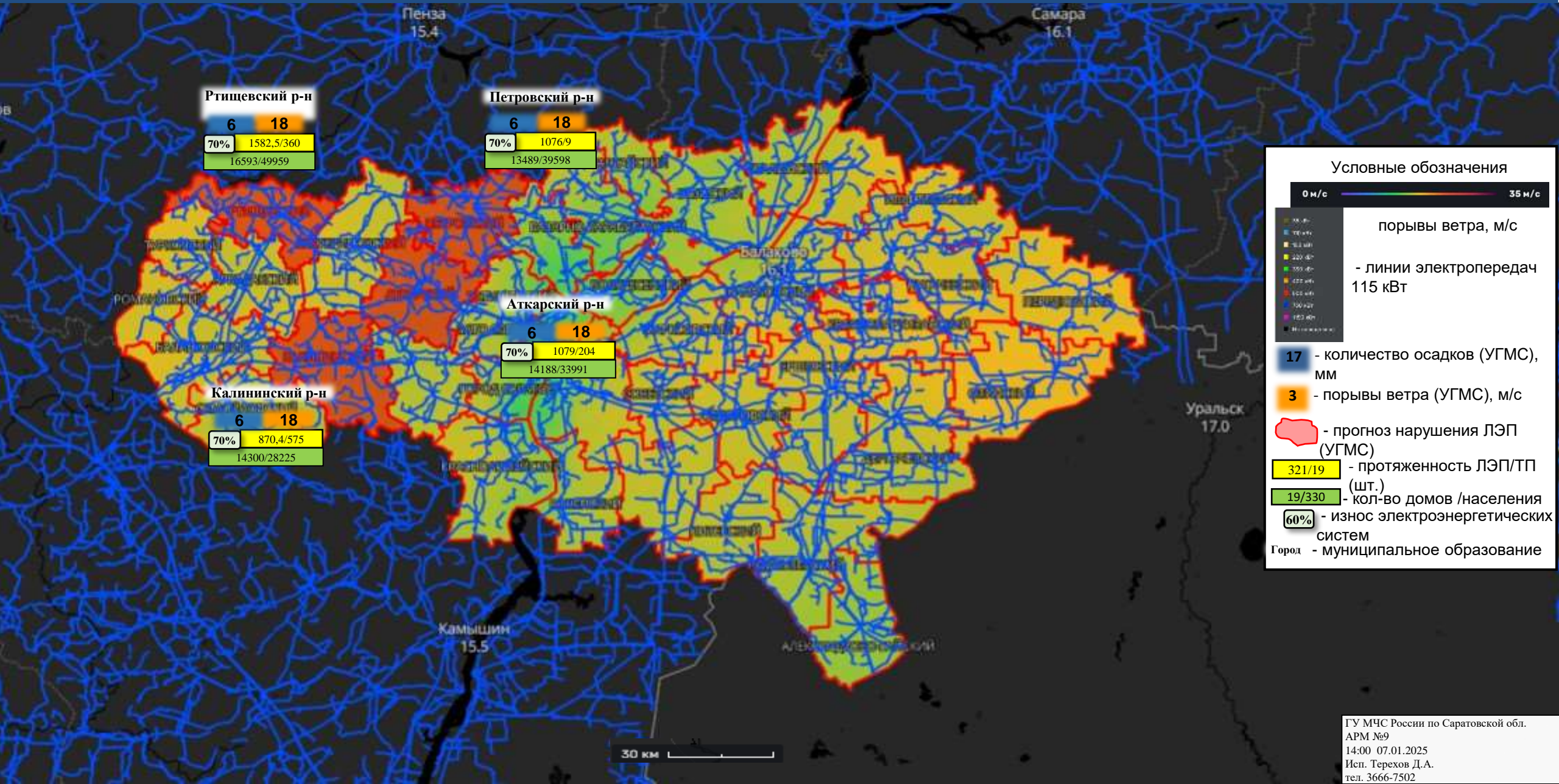
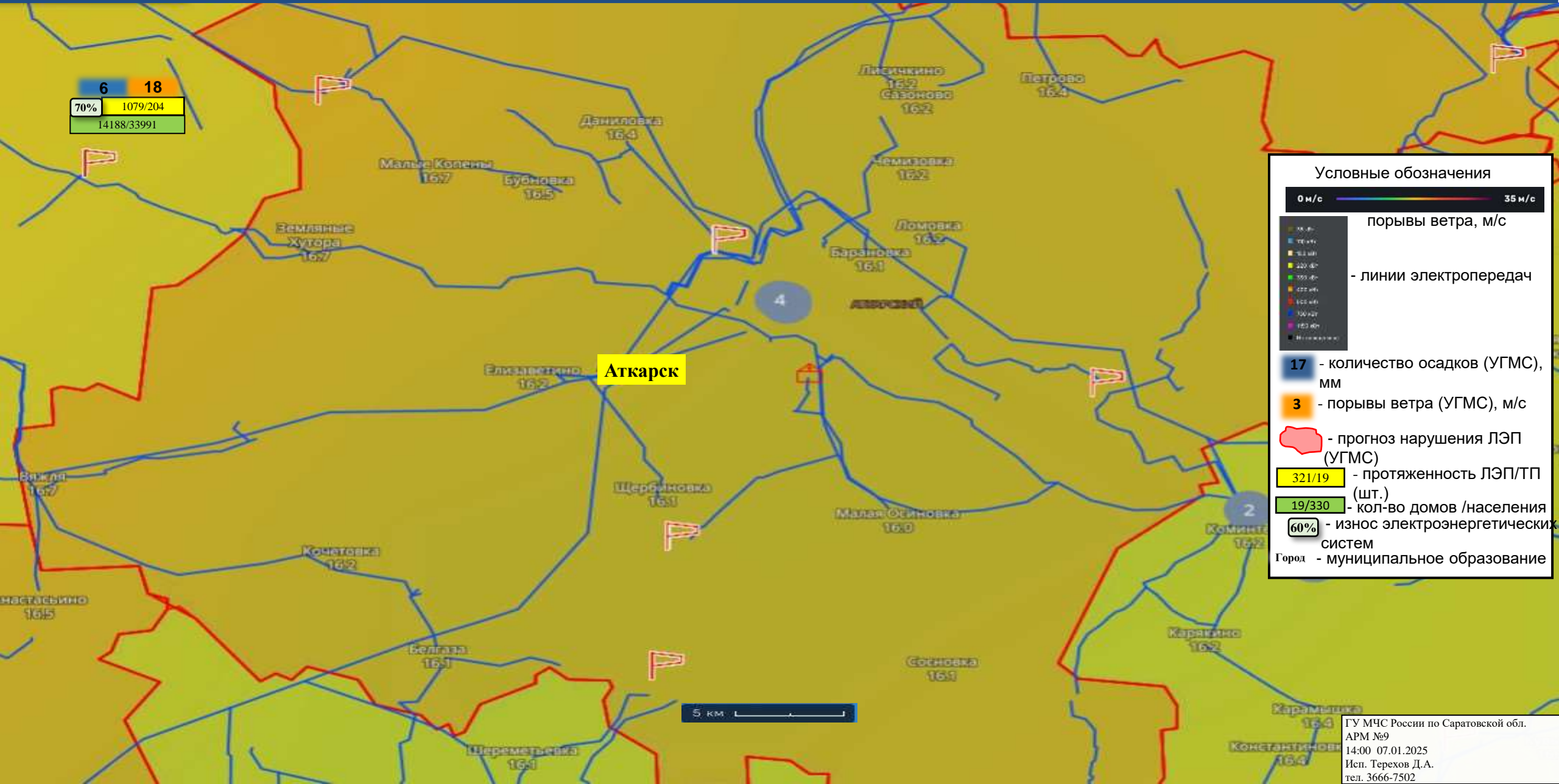


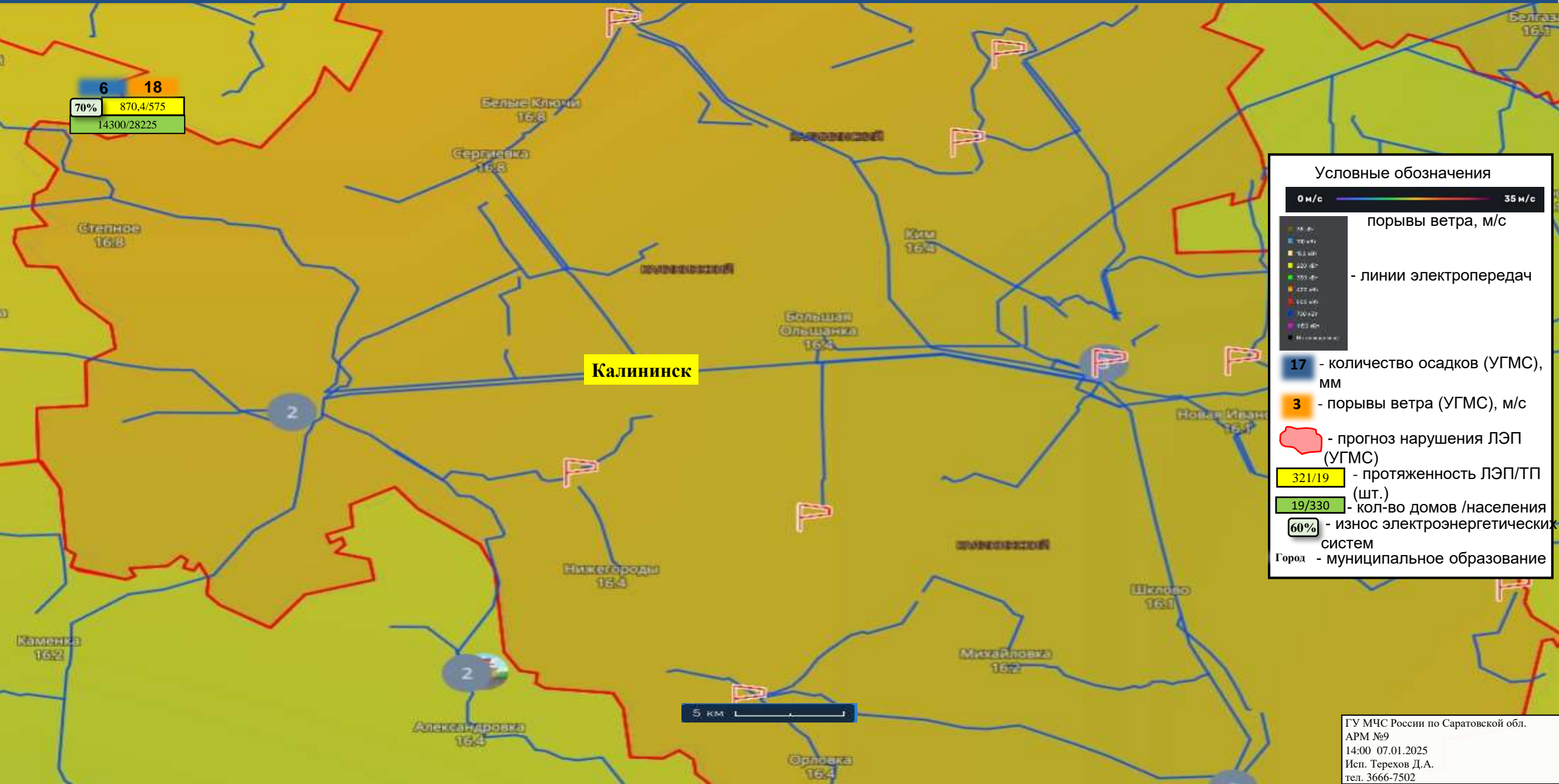
ИНФОРМАЦИОННЫЕ МАТЕРИАЛЫ ПО ПОРЫВАМ ВЕТРА НА ТЕРРИТОРИИ САРАТОВСКОЙ ОБЛАСТИ (РИСК НАРУШЕНИЯ ЭЛЕКТРОСНАБЖЕНИЯ НА 08.01.2025)



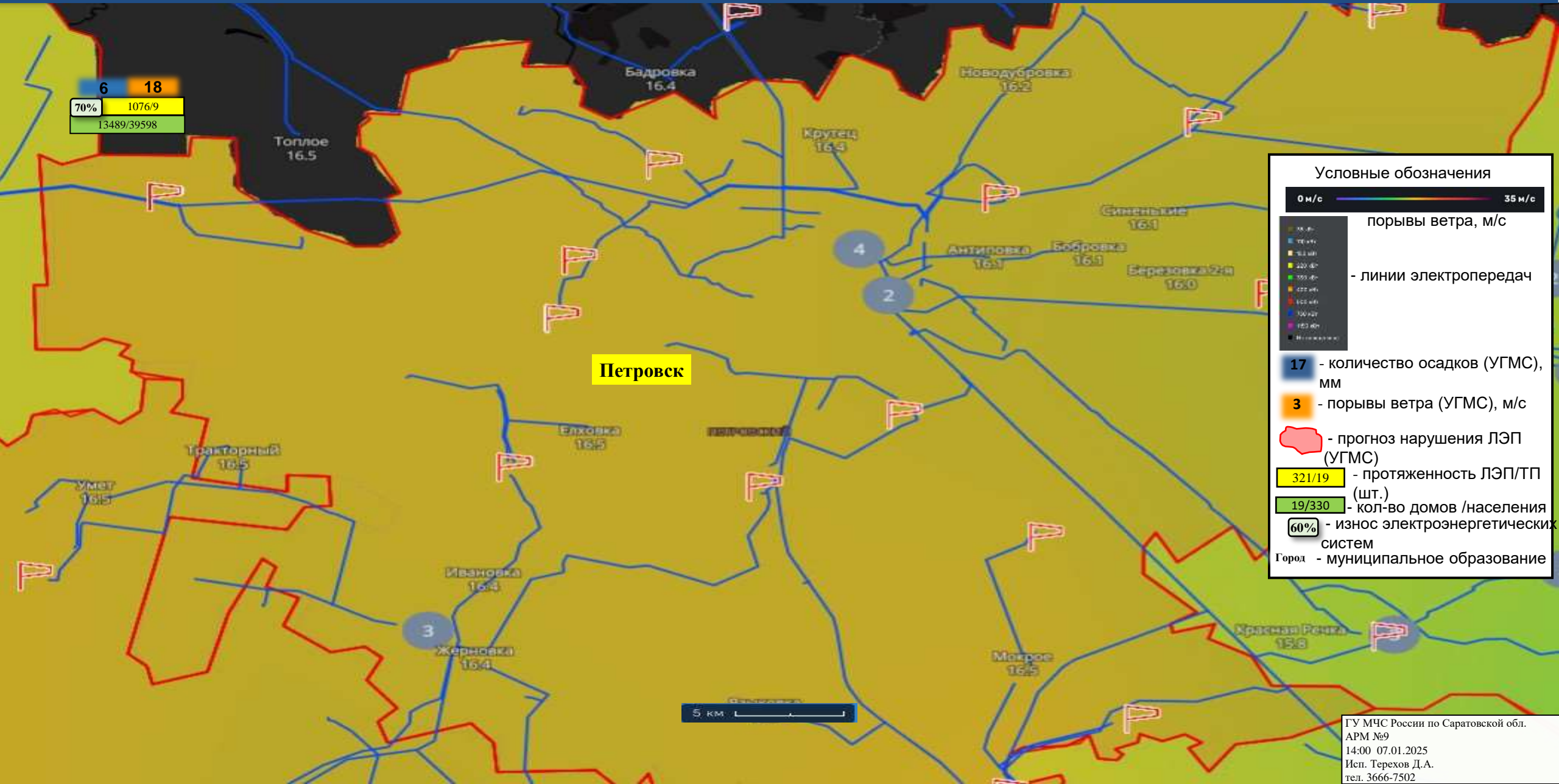
ИНФОРМАЦИОННЫЕ МАТЕРИАЛЫ ПО ПОРЫВАМ ВЕТРА НА ТЕРРИТОРИИ САРАТОВСКОЙ ОБЛАСТИ (РИСК НАРУШЕНИЯ ЭЛЕКТРОСНАБЖЕНИЯ НА 08.01.2025)



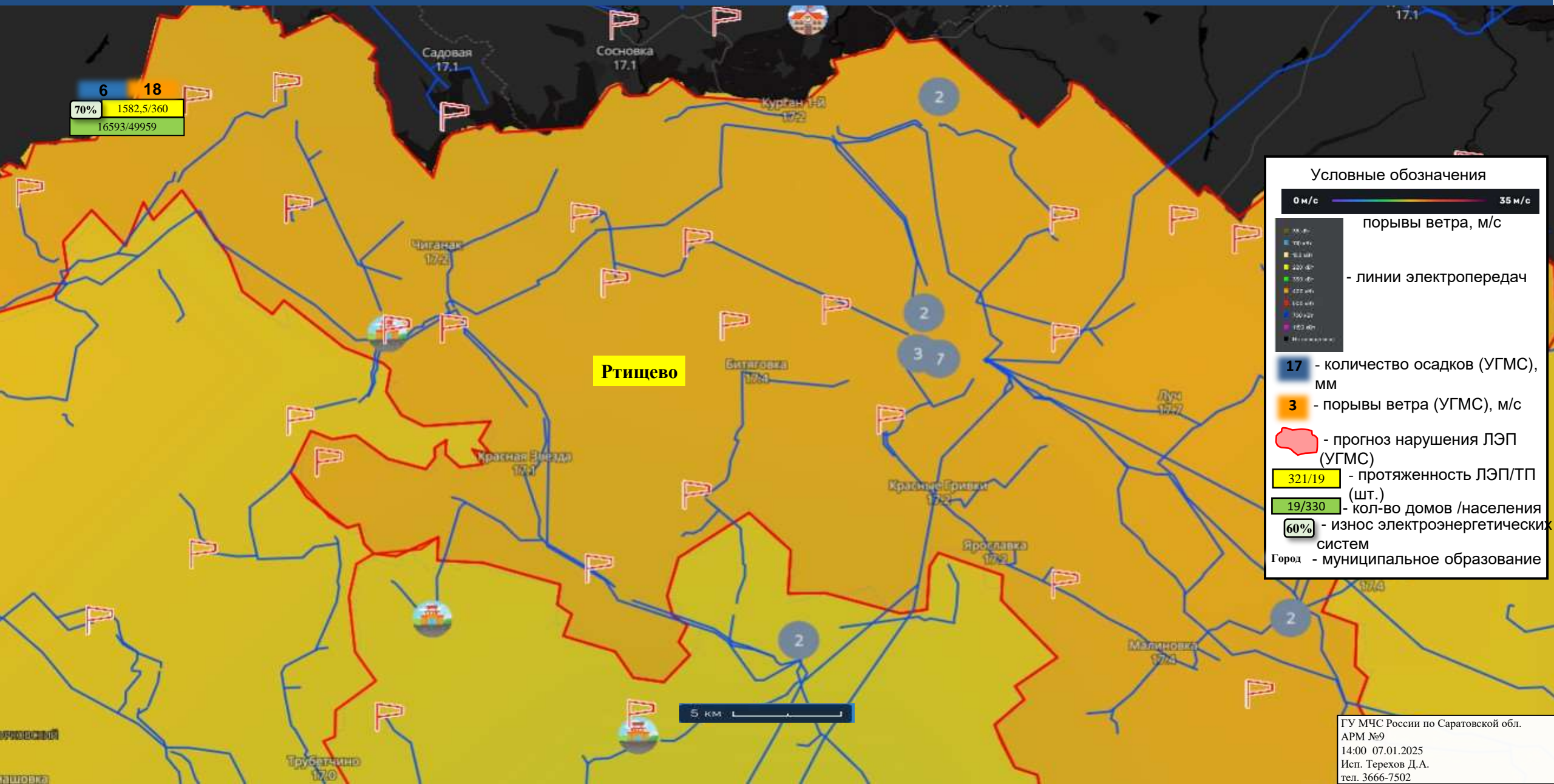
ИНФОРМАЦИОННЫЕ МАТЕРИАЛЫ ПО ПОРЫВАМ ВЕТРА НА ТЕРРИТОРИИ САРАТОВСКОЙ ОБЛАСТИ (РИСК НАРУШЕНИЯ ЭЛЕКТРОСНАБЖЕНИЯ НА 08.01.2025)



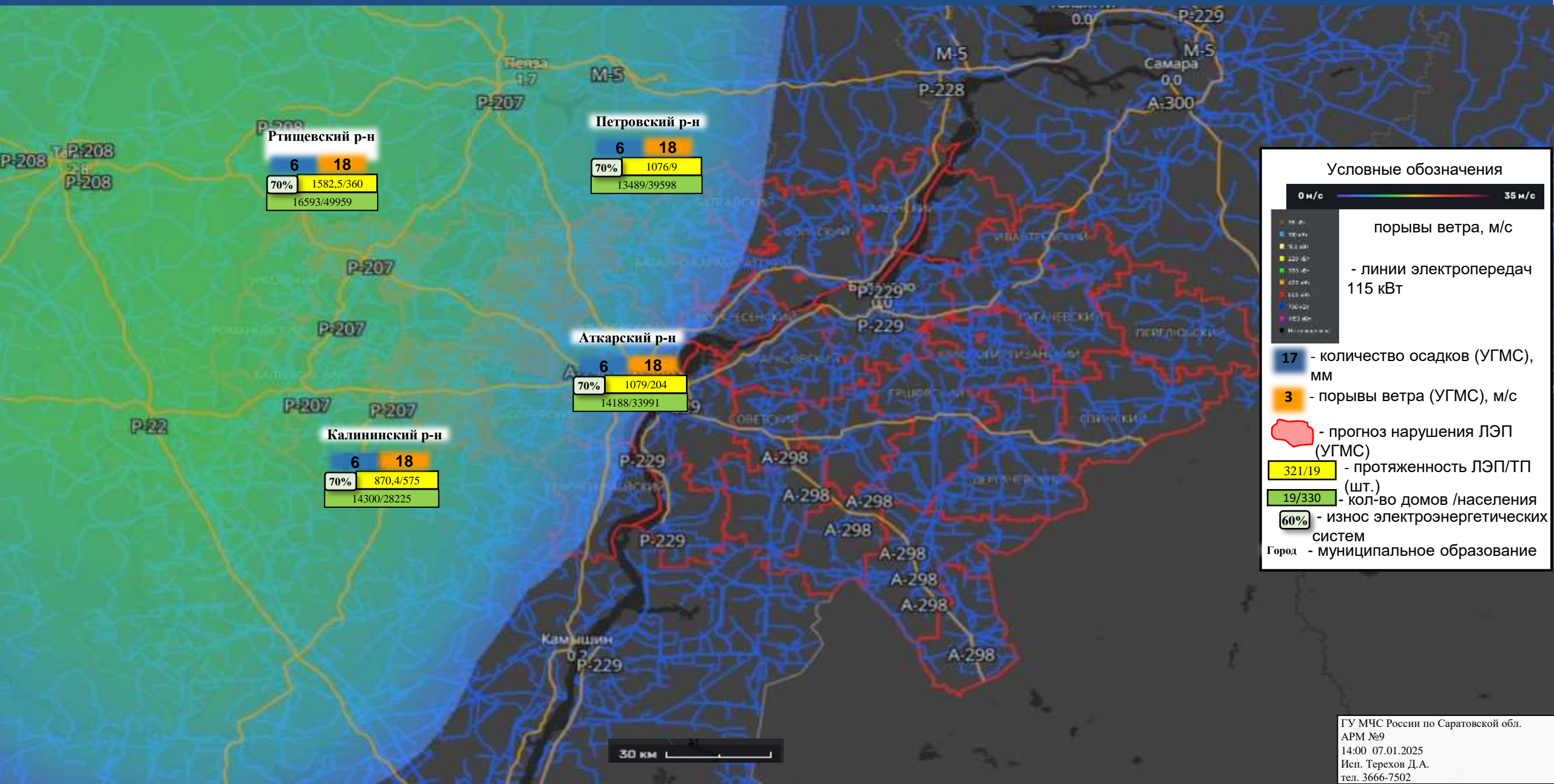
ИНФОРМАЦИОННЫЕ МАТЕРИАЛЫ ПО ПОРЫВАМ ВЕТРА НА ТЕРРИТОРИИ САРАТОВСКОЙ ОБЛАСТИ (РИСК НАРУШЕНИЯ ЭЛЕКТРОСНАБЖЕНИЯ НА 08.01.2025)



ИНФОРМАЦИОННЫЕ МАТЕРИАЛЫ ПО ПОРЫВАМ ВЕТРА НА ТЕРРИТОРИИ САРАТОВСКОЙ ОБЛАСТИ (РИСК НАРУШЕНИЯ ЭЛЕКТРОСНАБЖЕНИЯ НА 08.01.2025)



ИНФОРМАЦИОННЫЕ МАТЕРИАЛЫ ПО ОСАДКАМ НА ТЕРРИТОРИИ САРАТОВСКОЙ ОБЛАСТИ (РИСК НАРУШЕНИЯ ЭЛЕКТРОСНАБЖЕНИЯ НА 08.01.2025)



Условные обозначения

0 м/с — 35 м/с

порывы ветра, м/с

- линии электропередач 115 кВТ

17 - количество осадков (УГМС), мм

3 - порывы ветра (УГМС), м/с

прогноз нарушения ЛЭП (УГМС)

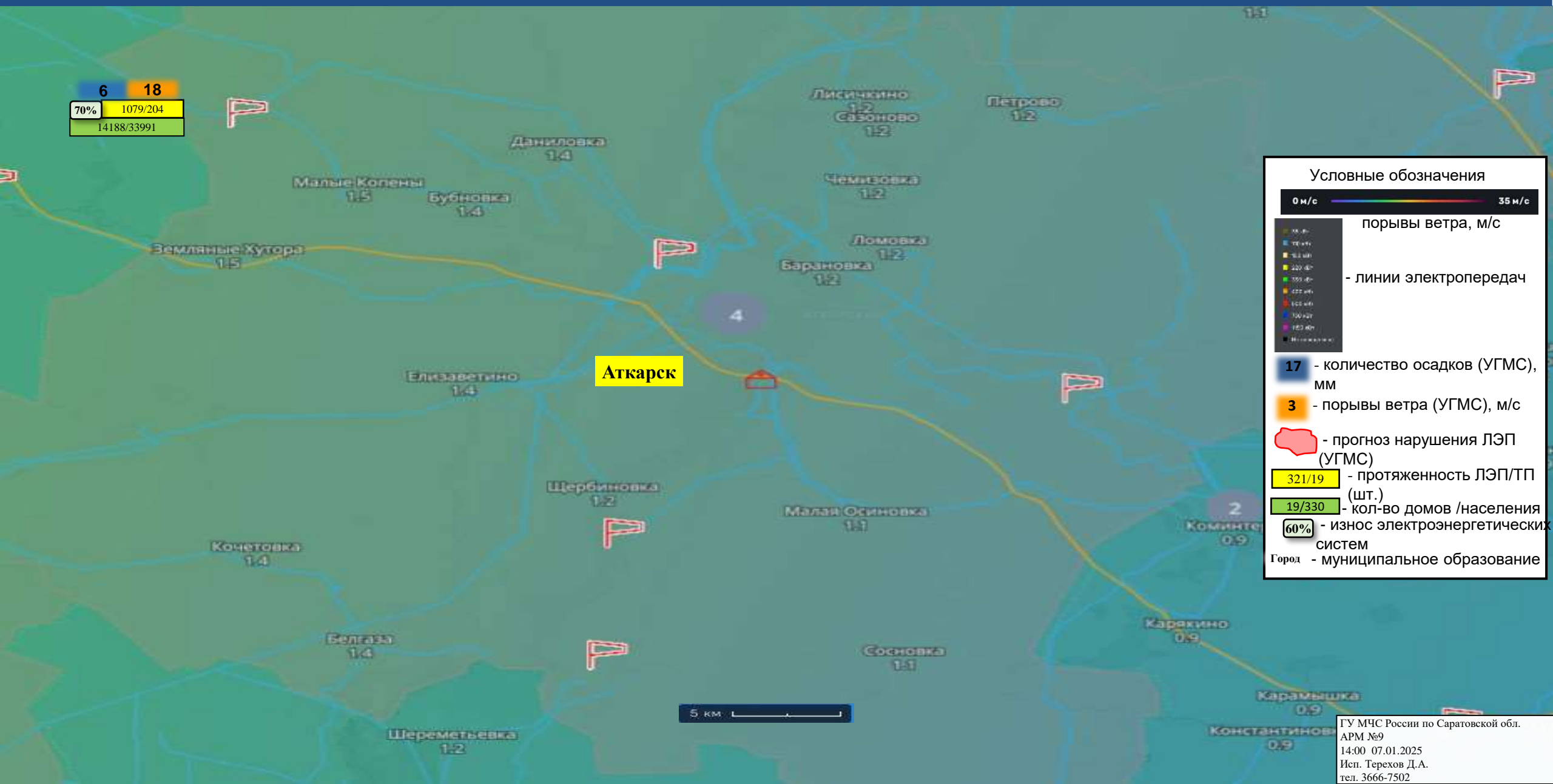
321/19 - протяженность ЛЭП/ТП (шт.)

19/330 - кол-во домов /населения

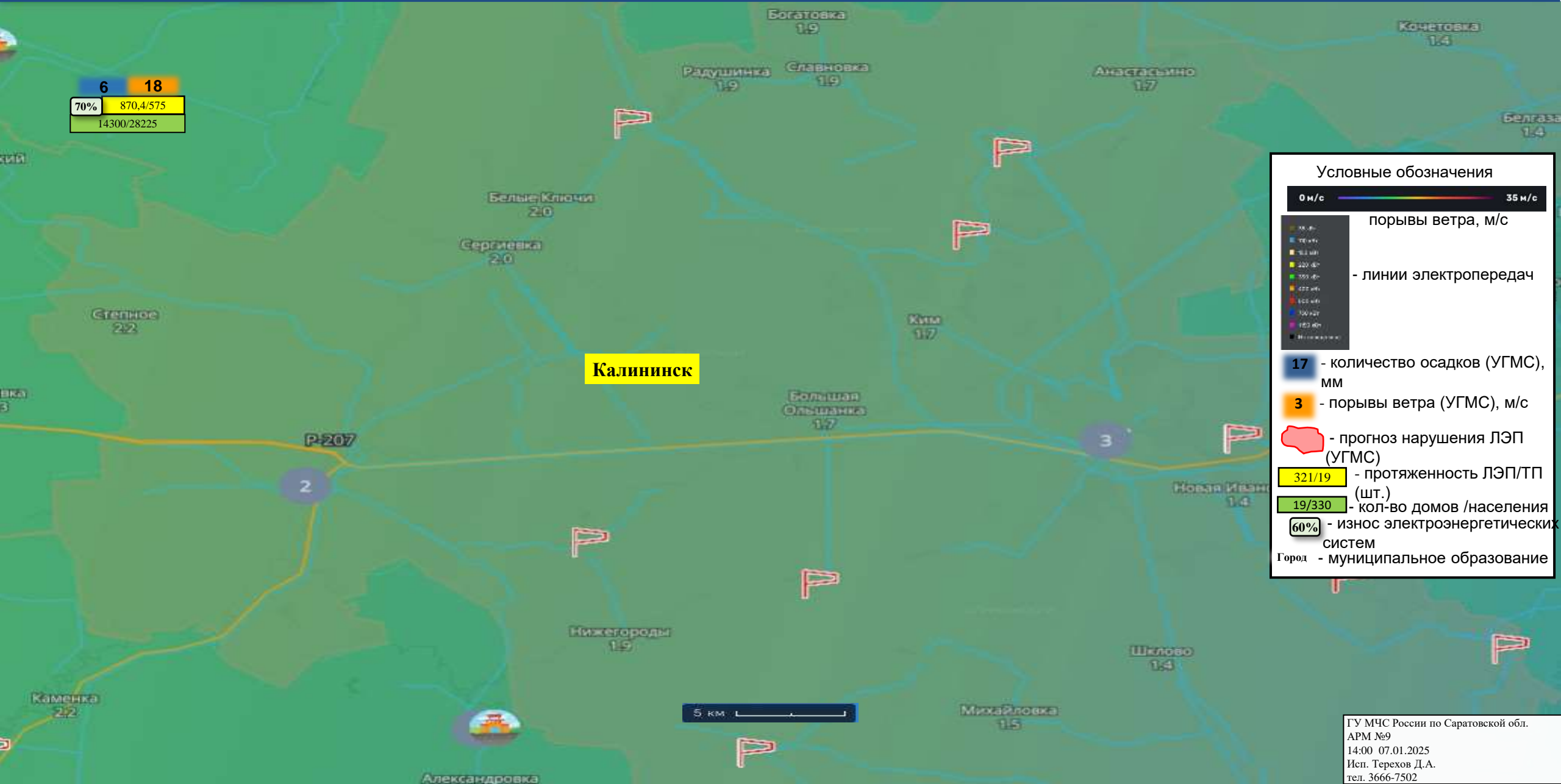
60% - износ электроэнергетических систем

Город - муниципальное образование

ИНФОРМАЦИОННЫЕ МАТЕРИАЛЫ ПО ОСАДКАМ
НА ТЕРРИТОРИИ САРАТОВСКОЙ ОБЛАСТИ
(РИСК НАРУШЕНИЯ ЭЛЕКТРОСНАБЖЕНИЯ НА 08.01.2025)



ИНФОРМАЦИОННЫЕ МАТЕРИАЛЫ ПО ОСАДКАМ НА ТЕРРИТОРИИ САРАТОВСКОЙ ОБЛАСТИ (РИСК НАРУШЕНИЯ ЭЛЕКТРОСНАБЖЕНИЯ НА 08.01.2025)



6 18
70% 870,4/575
14300/28225

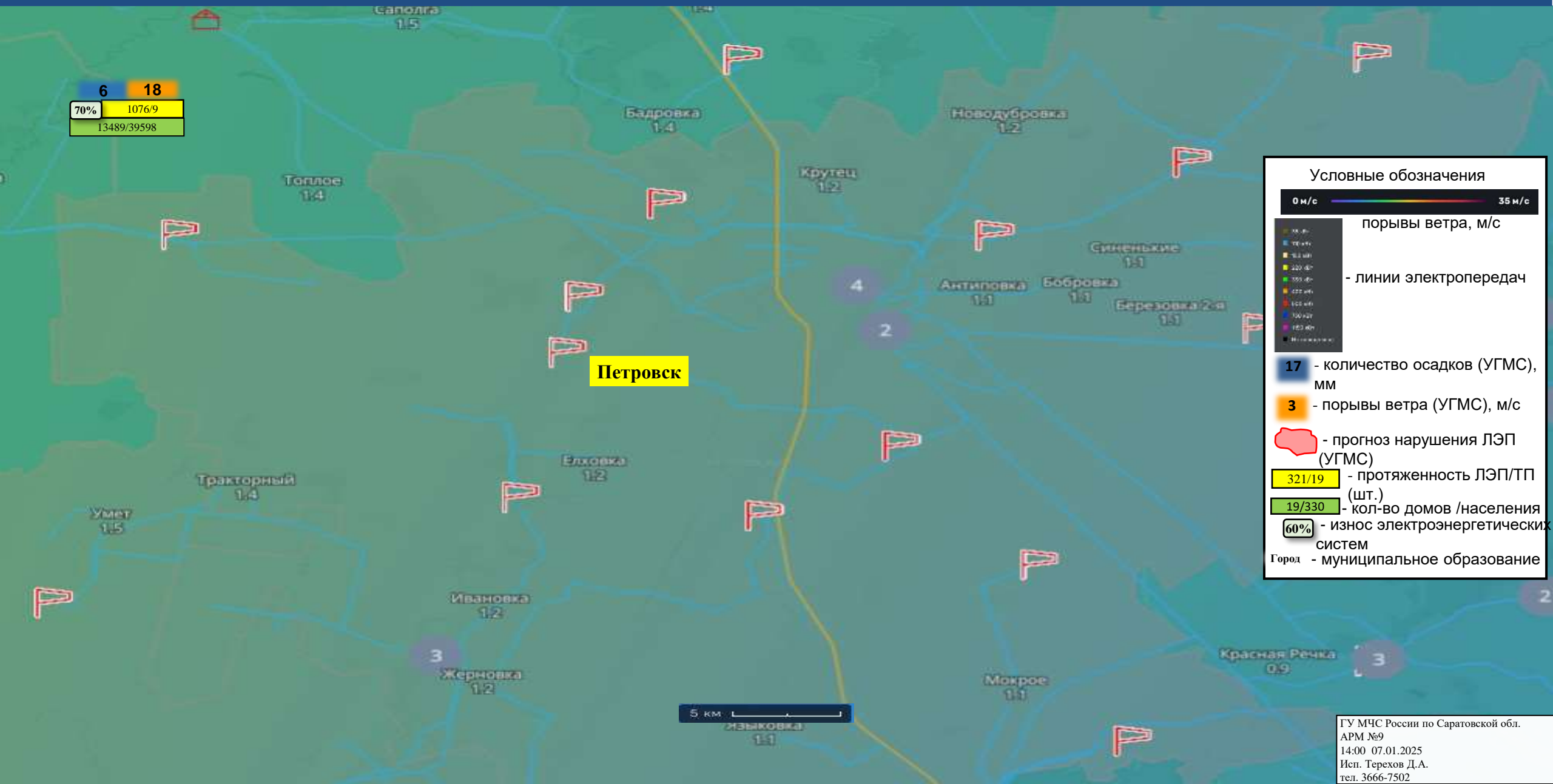
Условные обозначения

0 м/с — 35 м/с
порывы ветра, м/с

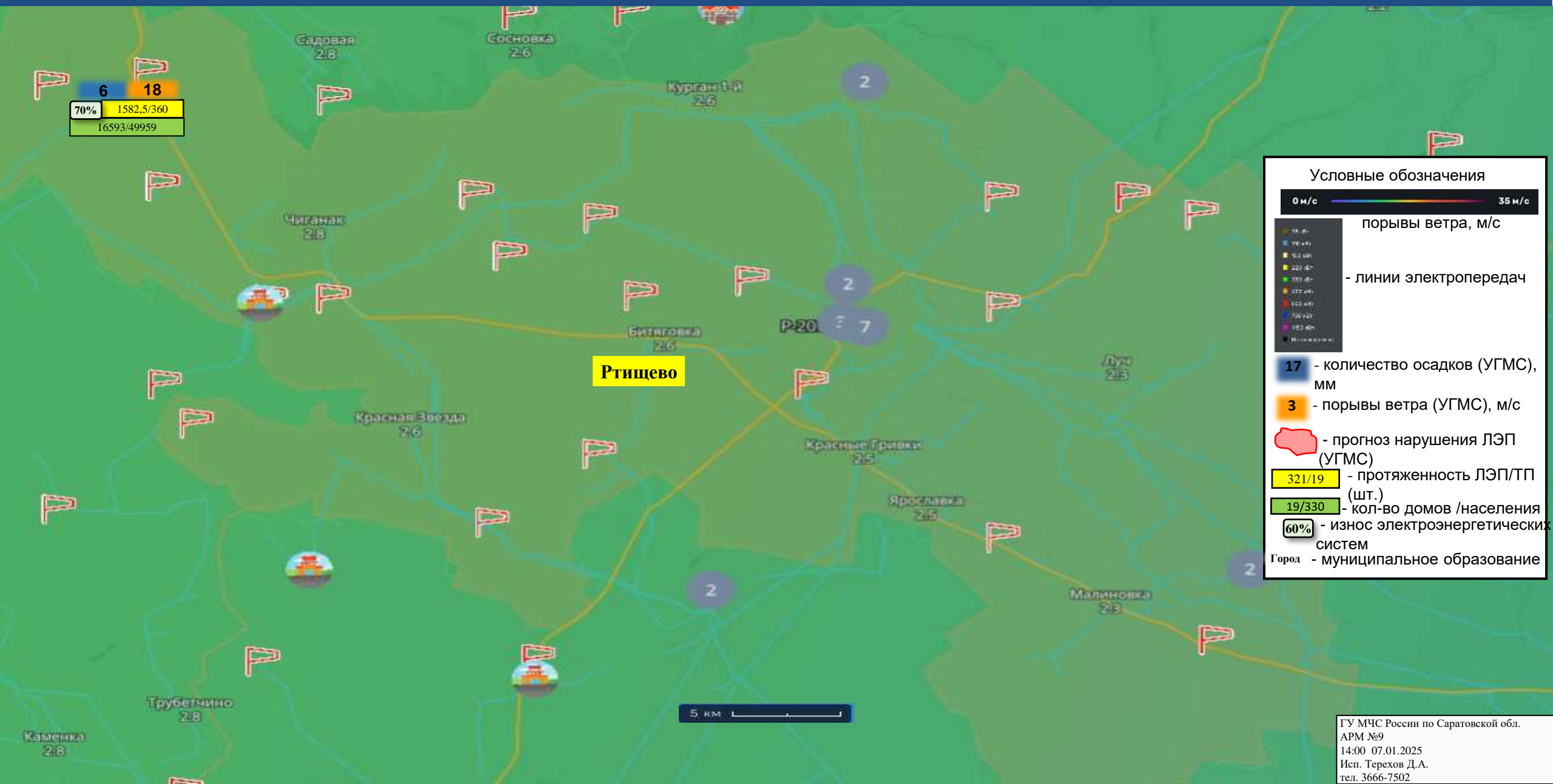
— линии электропередач

17 - количество осадков (УГМС), мм
3 - порывы ветра (УГМС), м/с
- прогноз нарушения ЛЭП (УГМС)
321/19 - протяженность ЛЭП/ТП (шт.)
19/330 - кол-во домов /населения
60% - износ электроэнергетических систем
Город - муниципальное образование

ИНФОРМАЦИОННЫЕ МАТЕРИАЛЫ ПО ОСАДКАМ
НА ТЕРРИТОРИИ САРАТОВСКОЙ ОБЛАСТИ
(РИСК НАРУШЕНИЯ ЭЛЕКТРОСНАБЖЕНИЯ НА 08.01.2025)



ИНФОРМАЦИОННЫЕ МАТЕРИАЛЫ ПО ОСАДКАМ
НА ТЕРРИТОРИИ САРАТОВСКОЙ ОБЛАСТИ
(РИСК НАРУШЕНИЯ ЭЛЕКТРОСНАБЖЕНИЯ НА 08.01.2025)



ИНФОРМАЦИОННЫЕ МАТЕРИАЛЫ ПО РИСКУ НАРУШЕНИЯ ТРАНСПОРТНОГО СООБЩЕНИЯ,
СВЯЗАННЫХ С НЕБЛАГОПРИЯТНЫМИ МЕТЕОЯВЛЕНИЯМИ
НА ФАД А-298 «ТАМБОВ-ПЕНЗА – САРАТОВ- ПРИСТАННОЕ- ЕРШОВ ОЗИНКИ » В АТКАРСКОМ РАЙОНЕ САРАТОВСКОЙ ОБЛАСТИ (НА
07.01.2025)

Камера ФАД






36 – 250 км

Федеральная автодорога	
А-298 автомобильная дорога Р-208 "Тамбов - Пенза" - Саратов - Пристанное - Ершов - Озинки - граница с Республикой Казахстан	
Координаты (Ш, Д)	51.2756 46.2807 51°16'32"N 46°16'50"E
Дата внесения информации	13 июля 2022 15:46
Название	А-298 автомобильная дорога Р-208 "Тамбов - Пенза" - Саратов - Пристанное - Ершов - Озинки - граница с Республикой Казахстан
Краткое название	А-298
Начало дороги	36+250

А-298 «ТАМБОВ-ПЕНЗА – САРАТОВ- ПРИСТАННОЕ- ЕРШОВ ОЗИНКИ »

Отрезанные н.п.: нет
Объездная дорога: нет

г. Ртищево

- Условные обозначения
-  - Участок автодороги с повышенным риском возникновения ДТП, нарушением движения
 -  - Объездная дорога
 -  - Населенный пункт

3 км

ИНФОРМАЦИОННЫЕ МАТЕРИАЛЫ ПО РИСКУ НАРУШЕНИЯ ТРАНСПОРТНОГО СООБЩЕНИЯ,
СВЯЗАННЫХ С НЕБЛАГОПРИЯТНЫМИ МЕТЕОЯВЛЕНИЯМИ
НА ФАД Р-22 «КАСПИЙ А/Д М-4 «ДОН»» В КАЛИНИНСКОМ РАЙОНЕ САРАТОВСКОЙ ОБЛАСТИ (НА 08.01.2025)

Камера ФАД



414 – 415 км




г. Калининск



Р-22 «КАСПИЙ А/Д М-4 «ДОН»»

Опасные участки автодорог Саратов	
Автодорога Р-22 «Каспий» а/д М-4 «Дон» – Тамбов – Волгоград – Астрахань (подъезд к г. Саратову)	
Координаты (Ш, Д)	51.4817.44.0383 51°28'53"N 44°2'17"E
Дата внесения информации	31 декабря 2024 08:40
Название участка	Автодорога Р-22 «Каспий» а/д М-4 «Дон» – Тамбов – Волгоград – Астрахань (подъезд к г. Саратову)
Тип риска	Снежные заносы
Тип опасного участка	Участок подверженный снежным заносам
Название дороги	Р-22 «Каспий» а/д М-4 «Дон» – Тамбов – Волгоград – Астрахань (подъезд к г. Саратову)
Код дороги	Р-22
Начало опасного участка (км)	568
Конец опасного участка (км)	600
Регион	Саратовская область
Ответственная организация	ФКУ Упрдор «Волга»

Отрезанные н.п.: нет
Объездная дорога: нет

Условные обозначения	
	- Участок автодороги с повышенным риском возникновения ДТП, нарушением движения
	- Объездная дорога
	- Населенный пункт

3 км

ИНФОРМАЦИОННЫЕ МАТЕРИАЛЫ ПО РИСКУ НАРУШЕНИЯ ТРАНСПОРТНОГО СООБЩЕНИЯ,
СВЯЗАННЫХ С НЕБЛАГОПРИЯТНЫМИ МЕТЕОЯВЛЕНИЯМИ
НА ФАД А-298 «ТАМБОВ-ПЕНЗА – САРАТОВ- ПРИСТАННОЕ- ЕРШОВ ОЗИНКИ » В АТКАРСКОМ РАЙОНЕ САРАТОВСКОЙ ОБЛАСТИ (НА
08.01.2025)




Камера ФАД



218 – 219 км

А-298 «ТАМБОВ-ПЕНЗА – САРАТОВ- ПРИСТАННОЕ- ЕРШОВ ОЗИНКИ »

п.п. Большая Осиновка

- Условные обозначения
-  - Участок автодороги с повышенным риском возникновения ДТП, нарушением движения
 -  - Объездная дорога
 -  - Населенный пункт

Опасные участки автодорог Саратов	
А-298 автомобильная дорога Р-208 «Тамбов – Пенза»-Саратов-Пристанное-Ершов-Озинки-граница с Республикой Казахстан»	
Координаты (Ш, Д)	51.7710 45.1802 51°46'15"N 45°10'48"E
Дата внесения информации	01 января 2025 07:00
Название участка	А-298 автомобильная дорога Р-208 «Тамбов – Пенза»-Саратов-Пристанное-Ершов-Озинки-граница с Республикой Казахстан»
Тип риска	Снежные заносы
Тип опасного участка	Участок подверженный снежным заносам
Название дороги	А-298 автомобильная дорога Р-208 «Тамбов – Пенза»-Саратов-Пристанное-Ершов-Озинки-граница с Республикой Казахстан»
Код дороги	А-298
Начало опасного участка (км)	218
Конец опасного участка (км)	219
Регион	Саратовская область
Ответственная организация	ФКУ Упрдор «Волга»

Отрезанные н.п.: нет
Объездная дорога: нет

3 км

ИНФОРМАЦИОННЫЕ МАТЕРИАЛЫ ПО РИСКУ НАРУШЕНИЯ ТРАНСПОРТНОГО СООБЩЕНИЯ,
СВЯЗАННЫХ С НЕБЛАГОПРИЯТНЫМИ МЕТЕОЯВЛЕНИЯМИ

НА ФАД Р-158 «Н.НОВГОРОД-АРЗАМАС-САРАГСК-ИССА-ПЕНЗА-САРАТОВ» В ПЕТРОВСКОМ РАЙОНЕ САРАТОВСКОЙ ОБЛАСТИ (НА 08.01.2025)

Камера ФАД



13 – 500 км

Н.НОВГОРОД-АРЗАМАС-САРАГСК-ИССА-ПЕНЗА-САРАТОВ

Федеральные автодороги	
Р-158 Нижний Новгород – Арзамас – Саранск – Исса – Пенза – Саратов	
Координаты (Ш, Д)	53.9277 44.8872 53°55'39"N 44°53'14"E
Дата внесения информации	13 июля 2022 15:46
Название	Р-158 Нижний Новгород – Арзамас – Саранск – Исса – Пенза – Саратов
Краткое название	Р-158
Начало дороги	13+500

н.п. Тарумовка

Отрезанные н.п.: нет
Объездная дорога: нет

Условные обозначения	
	- Участок автодороги с повышенным риском возникновения ДТП, нарушением движения
	- Объездная дорога
	- Населенный пункт

3 км