



**ЕЖЕДНЕВНЫЙ ПРОГНОЗ ВОЗМОЖНЫХ  
ЧРЕЗВЫЧАЙНЫХ СИТУАЦИЙ НА ТЕРРИТОРИИ  
САРАТОВСКОЙ ОБЛАСТИ  
(на 20.08.2022)**



# РИСКИ ВОЗНИКНОВЕНИЯ АВАРИЙ НА ОБЪЕКТАХ ВОЗДУШНОГО ТРАНСПОРТА Г. САРАТОВ САРАТОВСКОЙ ОБЛАСТИ НА 20 АВГУСТА 2022 года

6.1.1.1.2

**Опасные метеорологические явления (оранжевый уровень опасности):** по 22.08.2022 г. в большинстве районов Саратовской области сохранится чрезвычайная пожарная опасность - 5 класс.

**Неблагоприятные метеорологические явления (желтый уровень опасности):** Ночью и днем 20.08.2022 г. местами по Саратовской области сохранится сильный ветер, порывы 15-18 м/с, в Саратове до 15 м/с. По 22.08.2022 г. местами по Саратовской области сохранится высокая пожарная опасность - 4 класс.

• Возникновение ЧС и происшествий на авиационном транспорте, связанных с их падением не прогнозируется. Прогнозируются нарушения в работе авиации, источник - неблагоприятные метеорологические явления – гроза, усиление ветра, порывы до 24 м/с.

Международный аэропорт "Гагарин"

**Гагарин** — новый международный аэропорт города Саратова. Находится в Саратовской области, к северу от села Сабуровка. Расстояние по прямой между старым и новым аэропортами составляет 20 км (на северо-восток).

**н.п. Расловка 1-я**

**н.п. Сабуровка**

Крупных аварий на объектах воздушного транспорта за последние 5 лет не произошло

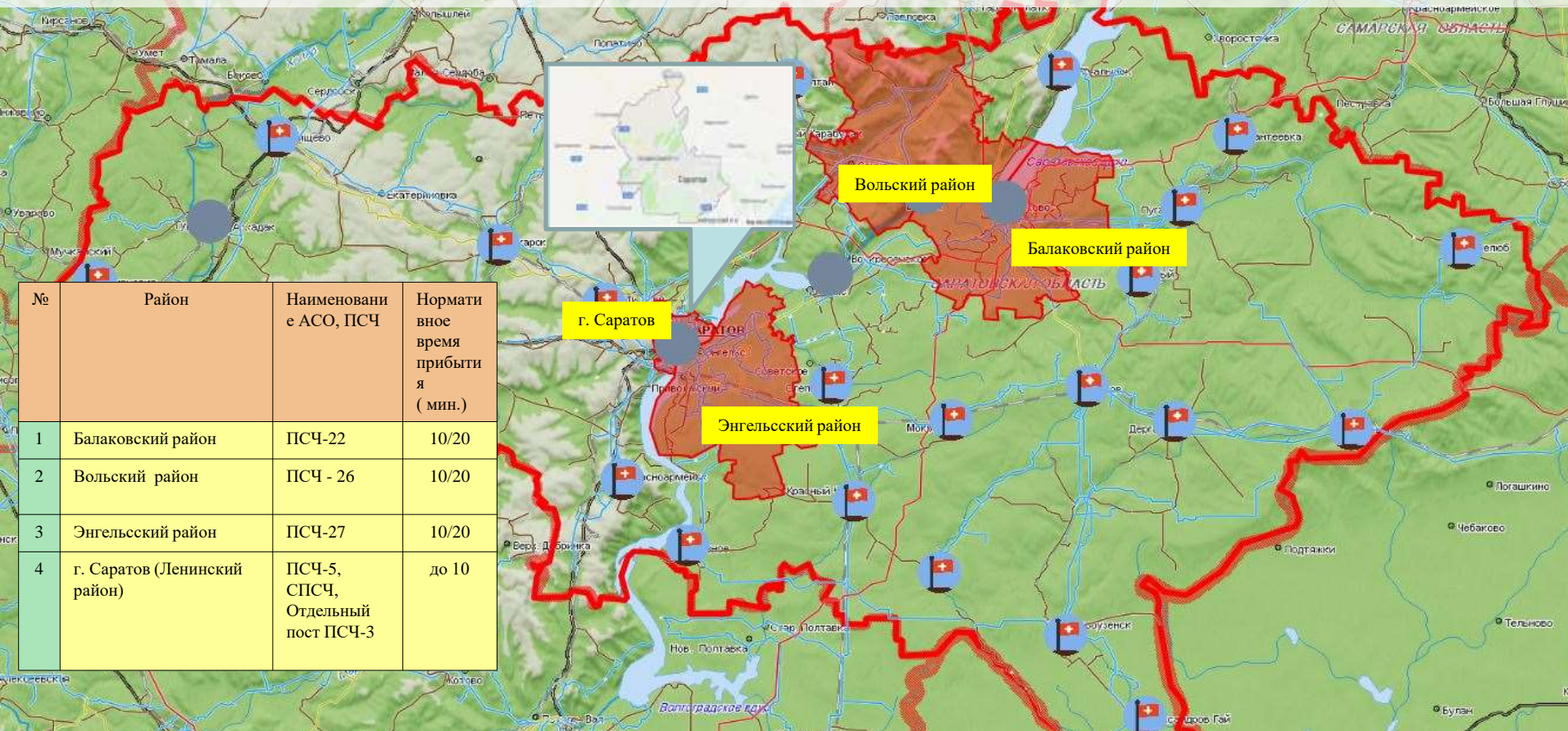
Наименование лечебно-профилактического учреждения	Кол-во койко-мест	Адрес
1-я Городская больница (больница скорой медпомощи)	592	Ул. Хользунова д.19 тел. 20-02-63
2-я Городская больница	540	Ул. Чернышевского 141 тел.39-28-27
3-я Городская больница	697	Бол. Садовая д.137 тел.56-93-56
Областная клиническая больница	1019	Смирновское ущелье тел. 51-07-54

При крушении воздушного судна эвакуационные мероприятия осуществляются при необходимости в оперативном порядке с использованием имеющихся ПВР, сил и средств. Маршрутами эвакуации является дорожная сеть района

# РИСКИ ВОЗНИКНОВЕНИЯ ТЕХНОГЕННЫХ ПОЖАРОВ НА ТЕРРИТОРИИ САРАТОВСКОЙ ОБЛАСТИ НА 20 АВГУСТА 2022 года

**Опасные метеорологические явления (оранжевый уровень опасности):** по 22.08.2022 г. в большинстве районов Саратовской области сохранится чрезвычайная пожарная опасность - 5 класс.

**Неблагоприятные метеорологические явления (желтый уровень опасности):** Ночью и днем 20.08.2022 г. местами по Саратовской области сохранится сильный ветер, порывы 15-18 м/с, в Саратове до 15 м/с. По 22.08.2022 г. местами по Саратовской области сохранится высокая пожарная опасность - 4 класс.



## Сценарий возможного развития ЧС по пожарам :

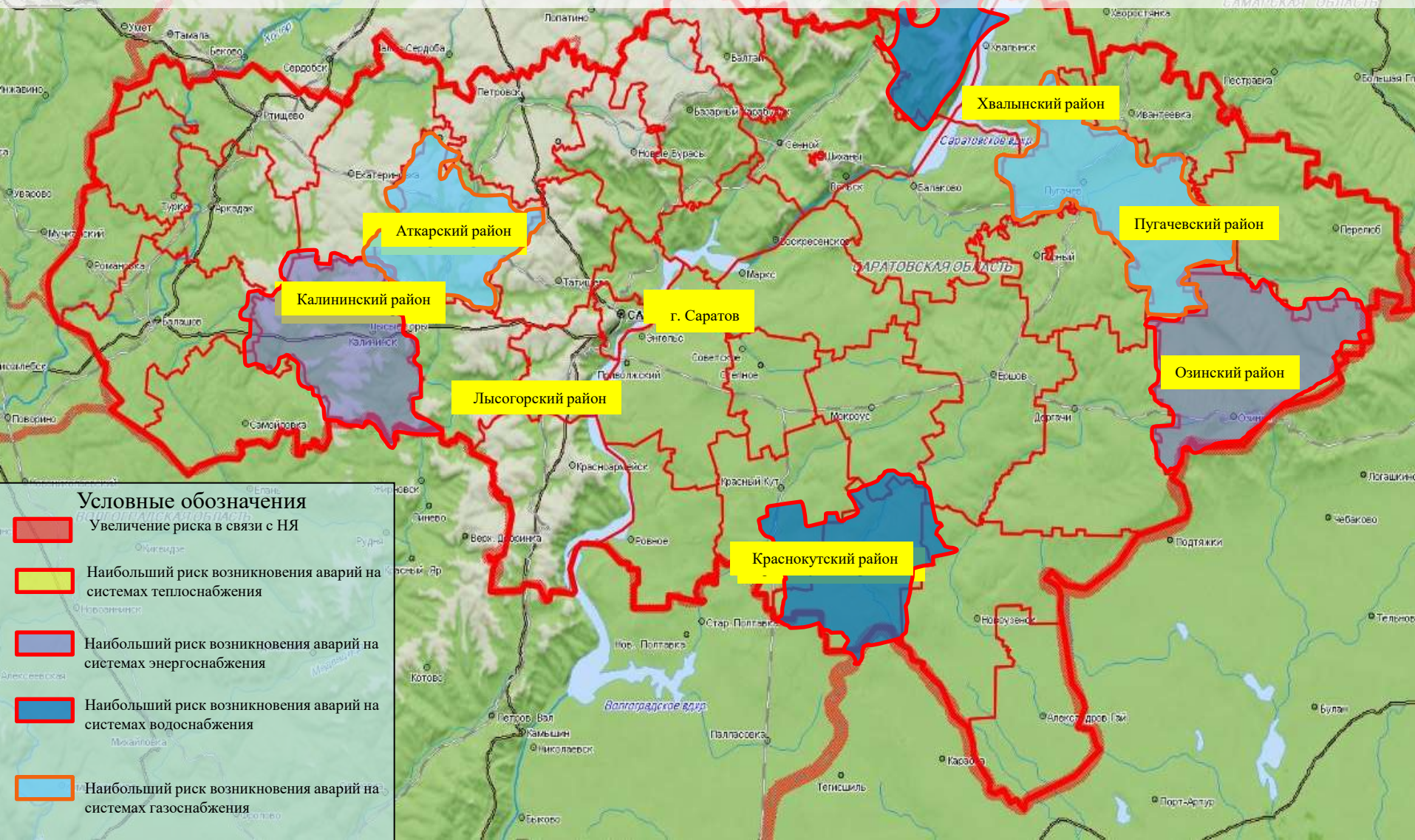
Существует вероятность возникновения техногенных пожаров, связанных с несоблюдением правил пожарной безопасности, неосторожным обращением с огнем и высокими температурами воздуха. По статистическим данным наиболее уязвимыми муниципальными районами по области являются: г. Саратов (ПСЧ г. Саратов), Балаковский (ПСЧ - 22), Энгельский (ПСЧ - 27), Вольский (ПСЧ - 26) муниципальные районы, а также Ленинский район (ПСЧ-5, СПСЧ, Отдельный пост ПСЧ-3) г. Саратова. Источник происшествий – курение в нетрезвом виде, изношенность бытовых приборов, несоблюдение правил пожарной безопасности, неправильная эксплуатация газового и другого оборудования, самовольное подключение к газовым сетям, бесконтрольное использование неисправных газовых баллонов, нарушение правил устройства и эксплуатации электрооборудования, нарушение правил устройства и эксплуатации печи.

# РИСК ВОЗНИКНОВЕНИЯ АВАРИИ НА СИСТЕМАХ ЖКХ И ЭНЕРГЕТИКИ НА ТЕРРИТОРИИ САРАТОВСКОЙ ОБЛАСТИ НА 20 АВГУСТА 2022 года

6.1.1.1.4

**Опасные метеорологические явления (оранжевый уровень опасности):** по 22.08.2022 г. в большинстве районов Саратовской области сохранится чрезвычайная пожарная опасность - 5 класс.

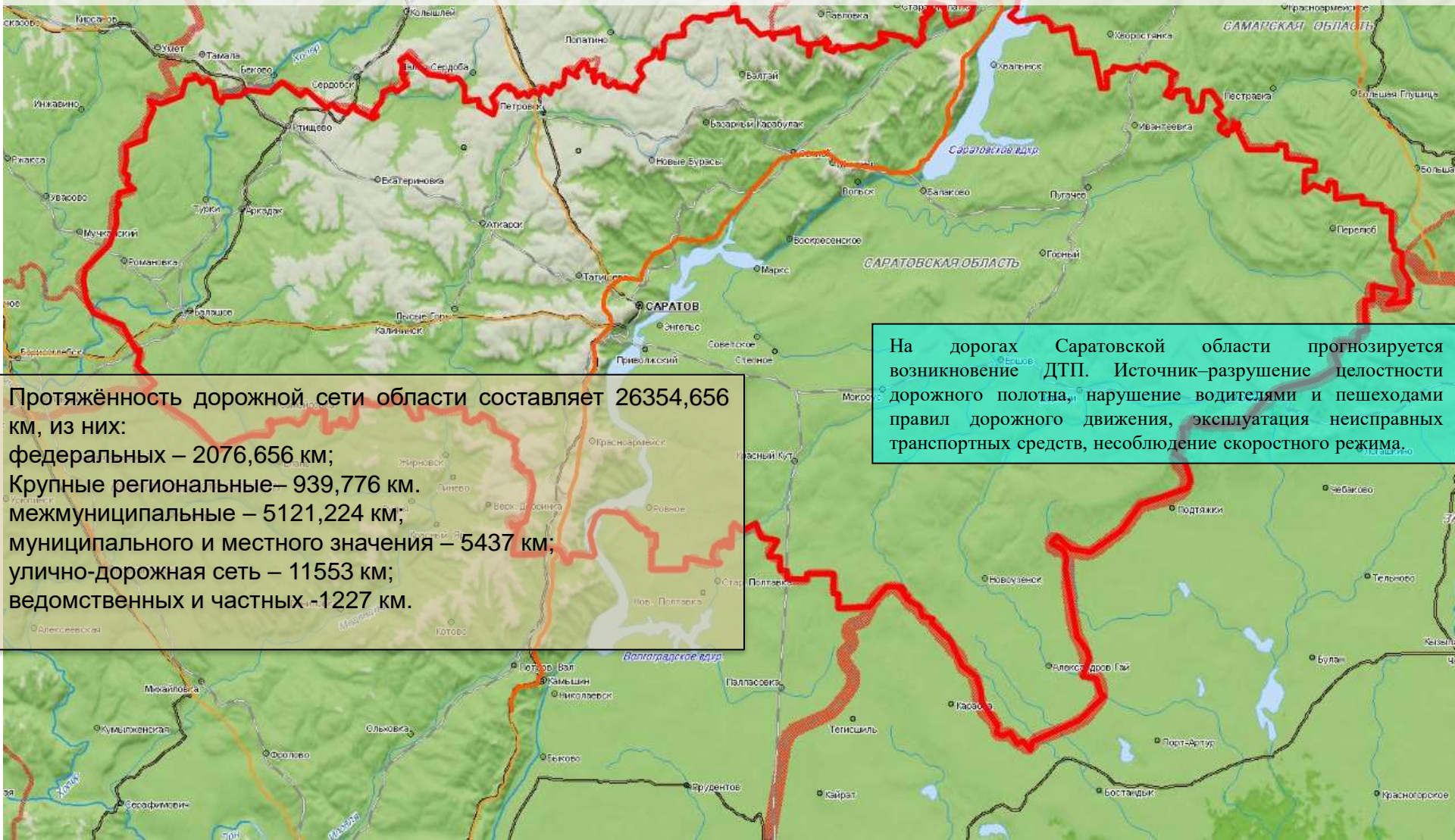
**Неблагоприятные метеорологические явления (желтый уровень опасности):** Ночью и днем 20.08.2022 г. местами по Саратовской области сохранится сильный ветер, порывы 15-18 м/с, в Саратове до 15 м/с. По 22.08.2022 г. местами по Саратовской области сохранится высокая пожарная опасность - 4 класс.



# РИСКИ ВОЗНИКНОВЕНИЯ ДТП НА 20 АВГУСТА 2022 года

**Опасные метеорологические явления (оранжевый уровень опасности):** по 22.08.2022 г. в большинстве районов Саратовской области сохранится чрезвычайная пожарная опасность - 5 класс.

**Неблагоприятные метеорологические явления (желтый уровень опасности):** Ночью и днем 20.08.2022 г. местами по Саратовской области сохранится сильный ветер, порывы 15-18 м/с, в Саратове до 15 м/с. По 22.08.2022 г. местами по Саратовской области сохранится высокая пожарная опасность - 4 класс.



Протяжённость дорожной сети области составляет 26354,656 км, из них:

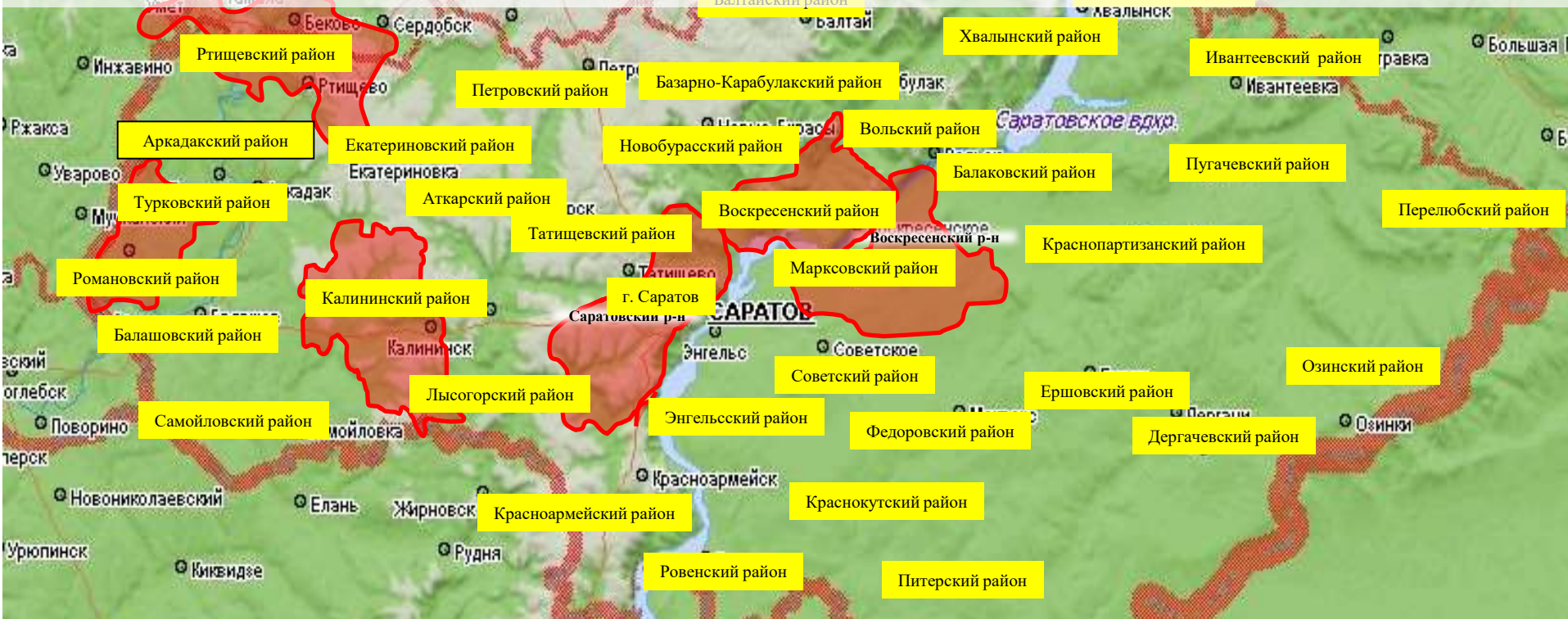
- федеральных – 2076,656 км;
- Крупные региональные – 939,776 км.
- межмуниципальные – 5121,224 км;
- муниципального и местного значения – 5437 км;
- улично-дорожная сеть – 11553 км;
- ведомственных и частных – 1227 км.

На дорогах Саратовской области прогнозируется возникновение ДТП. Источник – разрушение целостности дорожного полотна, нарушение водителями и пешеходами правил дорожного движения, эксплуатация неисправных транспортных средств, несоблюдение скоростного режима.

# РИСК ВОЗНИКНОВЕНИЯ БИОЛОГО-СОЦИАЛЬНЫХ ЧС НА ТЕРРИТОРИИ САРАТОВСКОЙ ОБЛАСТИ НА 20 АВГУСТА 2022 года

**Опасные метеорологические явления (оранжевый уровень опасности):** по 22.08.2022 г. в большинстве районов Саратовской области сохранится чрезвычайная пожарная опасность - 5 класс.

**Неблагоприятные метеорологические явления (желтый уровень опасности):** Ночью и днем 20.08.2022 г. местами по Саратовской области сохранится сильный ветер, порывы 15-18 м/с, в Саратове до 15 м/с. По 22.08.2022 г. местами по Саратовской области сохранится высокая пожарная опасность - 4 класс.



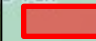

## Сценарий возможного развития биолого-социальных ЧС:

Существует вероятность возникновения единичных очагов особо опасных острых инфекционных болезней сельскохозяйственных животных (Источник ЧС - инфицированные корма, вода, хищные птицы, плотоядные животные).

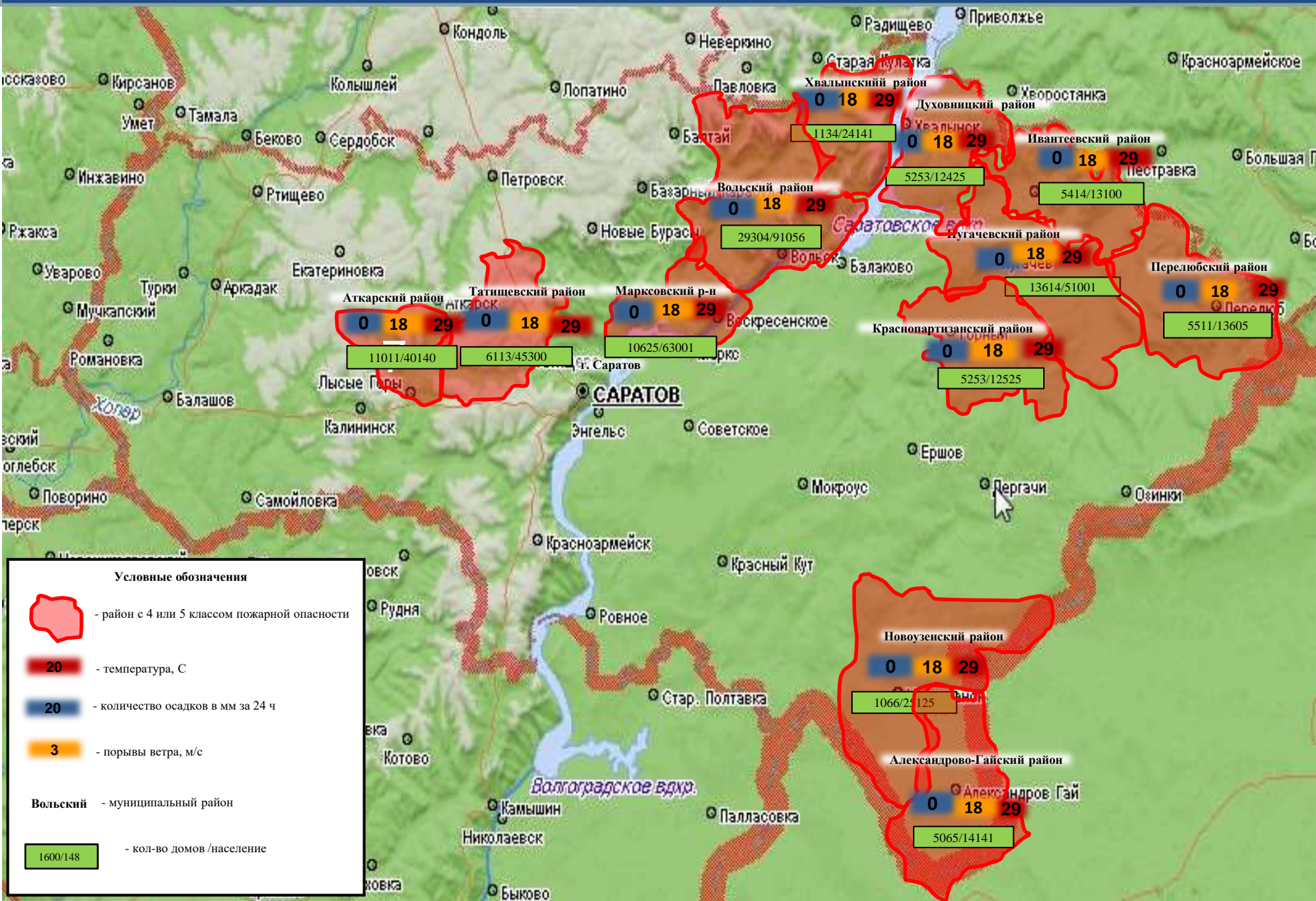
В большинстве районов области сохраняется вероятность заболевания животных бешенством.

Существует вероятность возникновения очагов африканской чумы свиней.

### Условные обозначения

-  Введен карантин по бешенству животных
-  Африканская чума свиней

# ИНФОРМАЦИОННЫЕ МАТЕРИАЛЫ ПО КЛАССАМ ПОЖАРНОЙ ОПАСНОСТИ НА ТЕРРИТОРИИ САРАТОВСКОЙ ОБЛАСТИ (РИСК ПРИРОДНЫХ ПОЖАРОВ НА 20.08.2022)



## Условные обозначения



- район с 4 или 5 классом пожарной опасности



- температура, С



- количество осадков в мм за 24 ч



- порывы ветра, м/с

Вольский - муниципальный район

1600/148

- кол-во домов / население