

**ЕЖЕДНЕВНЫЙ ПРОГНОЗ ВОЗМОЖНЫХ
ЧРЕЗВЫЧАЙНЫХ СИТУАЦИЙ НА ТЕРРИТОРИИ
САРАТОВСКОЙ ОБЛАСТИ
(на 11.11.2025)**

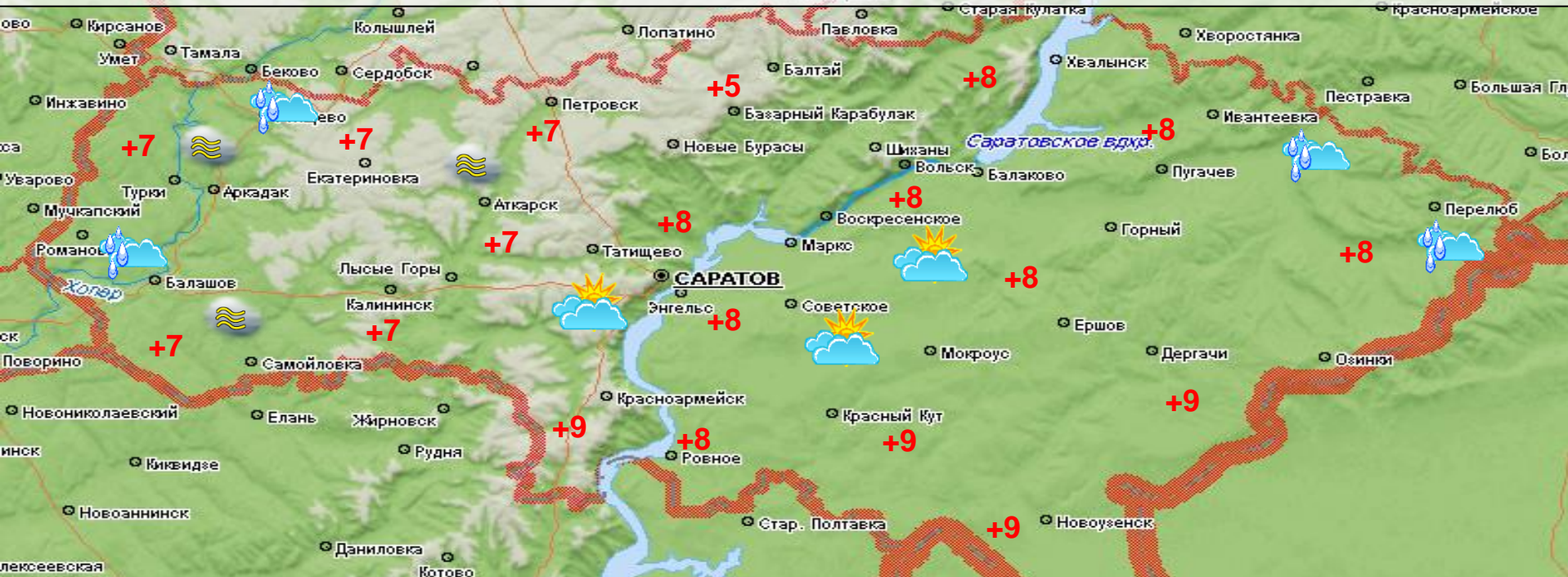
ЕЖЕДНЕВНЫЙ МЕТЕОРОЛОГИЧЕСКИЙ ПРОГНОЗ НА ТЕРРИТОРИИ САРАТОВСКОЙ ОБЛАСТИ НА ДЕНЬ 11 НОЯБРЯ 2025 года

6.1.1.1.1



 ясно	 гололёд	 Облачно с прояснениями	 облачно
 порывы ветра более 15 м/с	 гроза	 мокрый снег	 небольшой снег
 сильный снег	 дождь	 осадки 2,0	 туман
 сильный дождь	 морось	 снег	 метель
 резкое понижение t°	 изморозь	 небольшой дождь	 гололедица на дорогах

Опасные метеорологические явления: не прогнозируются.
Неблагоприятные метеорологические явления (желтый уровень опасности): 11.11.2025 местами по Саратовской области сохранится ухудшение видимости в осадках и тумане (500 м и менее).



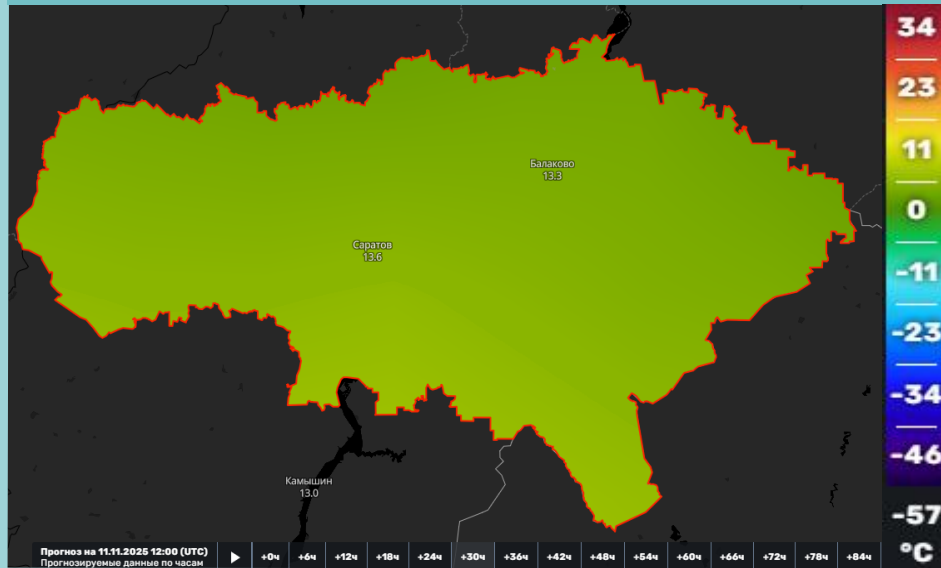
11.11.2025: ночь: облачно. Небольшой, местами умеренный дождь. Местами туман. Ветер западный 5-10 м/с. Температура +2...+7°.
День: облачно. Местами небольшой дождь. Местами туман. Ветер западный 5-10 м/с. Температура +6...+11°.

ВОЗДЕЙСТВИЕ ЦИКЛОНОВ И АТМОСФЕРНЫХ ФРОНТОВ НА ТЕРРИТОРИЮ САРАТОВСКОЙ ОБЛАСТИ НА ДЕНЬ 11 НОЯБРЯ 2025 года

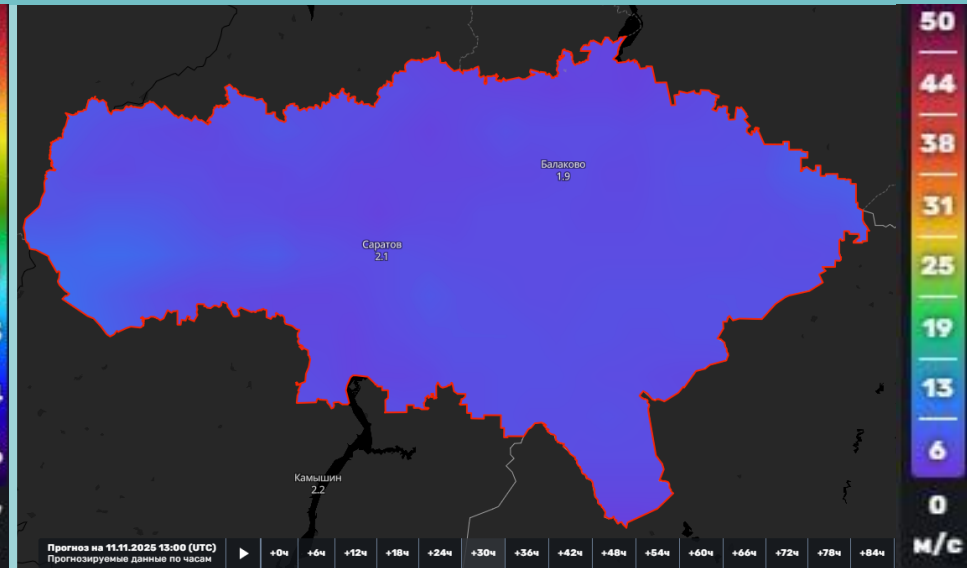
6.1.1.1.2



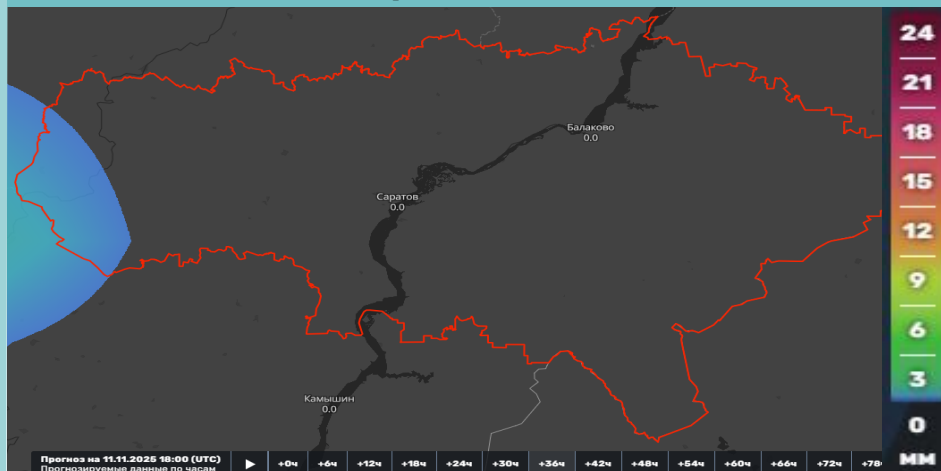
Мониторинг температурных показателей



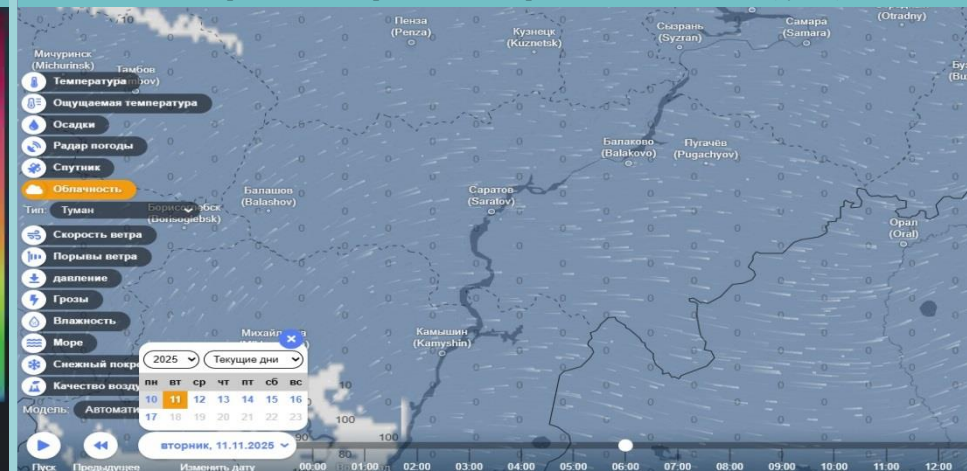
Мониторинг ветровой нагрузки



Мониторинг выпадения осадков



Мониторинг неблагоприятных метеорологических явлений (туман)



11.11.2025: ночь: облачно. Небольшой, местами умеренный дождь. Местами туман. Ветер западный 5-10 м/с. Температура +2...+7°.
День: облачно. Местами небольшой дождь. Местами туман. Ветер западный 5-10 м/с. Температура +6...+11°.

РИСКИ ВОЗНИКНОВЕНИЯ АВАРИЙ НА ОБЪЕКТАХ ВОЗДУШНОГО ТРАНСПОРТА Г. САРАТОВ САРАТОВСКОЙ ОБЛАСТИ НА 11 НОЯБРЯ 2025 года

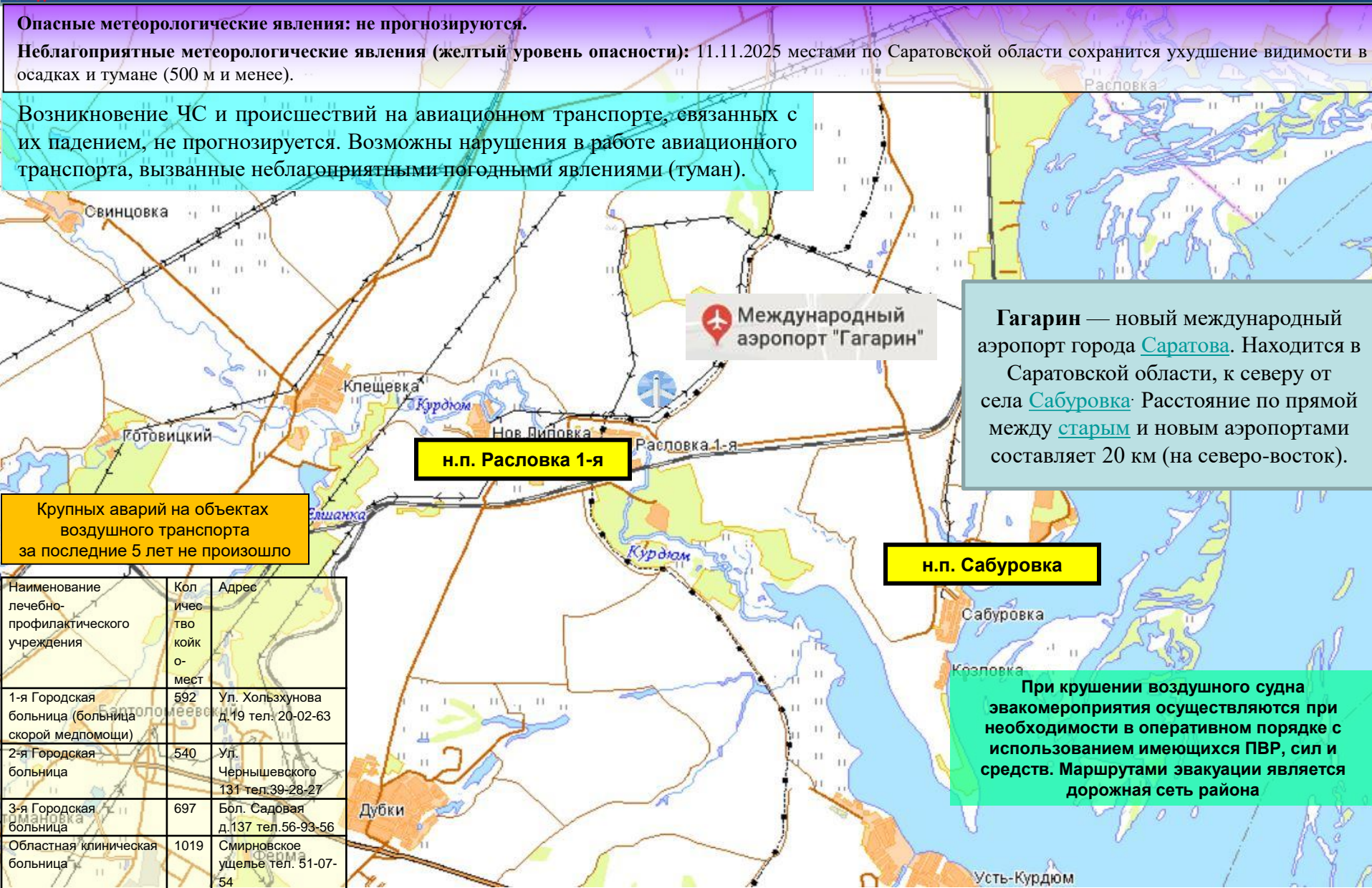
6.1.1.1.3



Опасные метеорологические явления: не прогнозируются.

Неблагоприятные метеорологические явления (желтый уровень опасности): 11.11.2025 местами по Саратовской области сохранится ухудшение видимости в осадках и тумане (500 м и менее).

Возникновение ЧС и происшествий на авиационном транспорте, связанных с их падением, не прогнозируется. Возможны нарушения в работе авиационного транспорта, вызванные неблагоприятными погодными явлениями (туман).



Гагарин — новый международный аэропорт города Саратова. Находится в Саратовской области, к северу от села Сабуровка. Расстояние по прямой между старым и новым аэропортами составляет 20 км (на северо-восток).

Крупных аварий на объектах воздушного транспорта за последние 5 лет не произошло

Наименование лечебно-профилактического учреждения	Кол-во койко-мест	Адрес
1-я Городская больница (больница скорой медпомощи)	592	Ул. Хользунова д.19 тел. 20-02-63
2-я Городская больница	540	Ул. Чернышевского 131 тел.39-28-27
3-я Городская больница	697	Бол. Садовая д.137 тел.56-93-56
Областная клиническая больница	1019	Смирновское ущелье тел. 51-07-54

н.п. Сабуровка

При крушении воздушного судна эвакуационные мероприятия осуществляются при необходимости в оперативном порядке с использованием имеющихся ПВР, сил и средств. Маршрутами эвакуации является дорожная сеть района

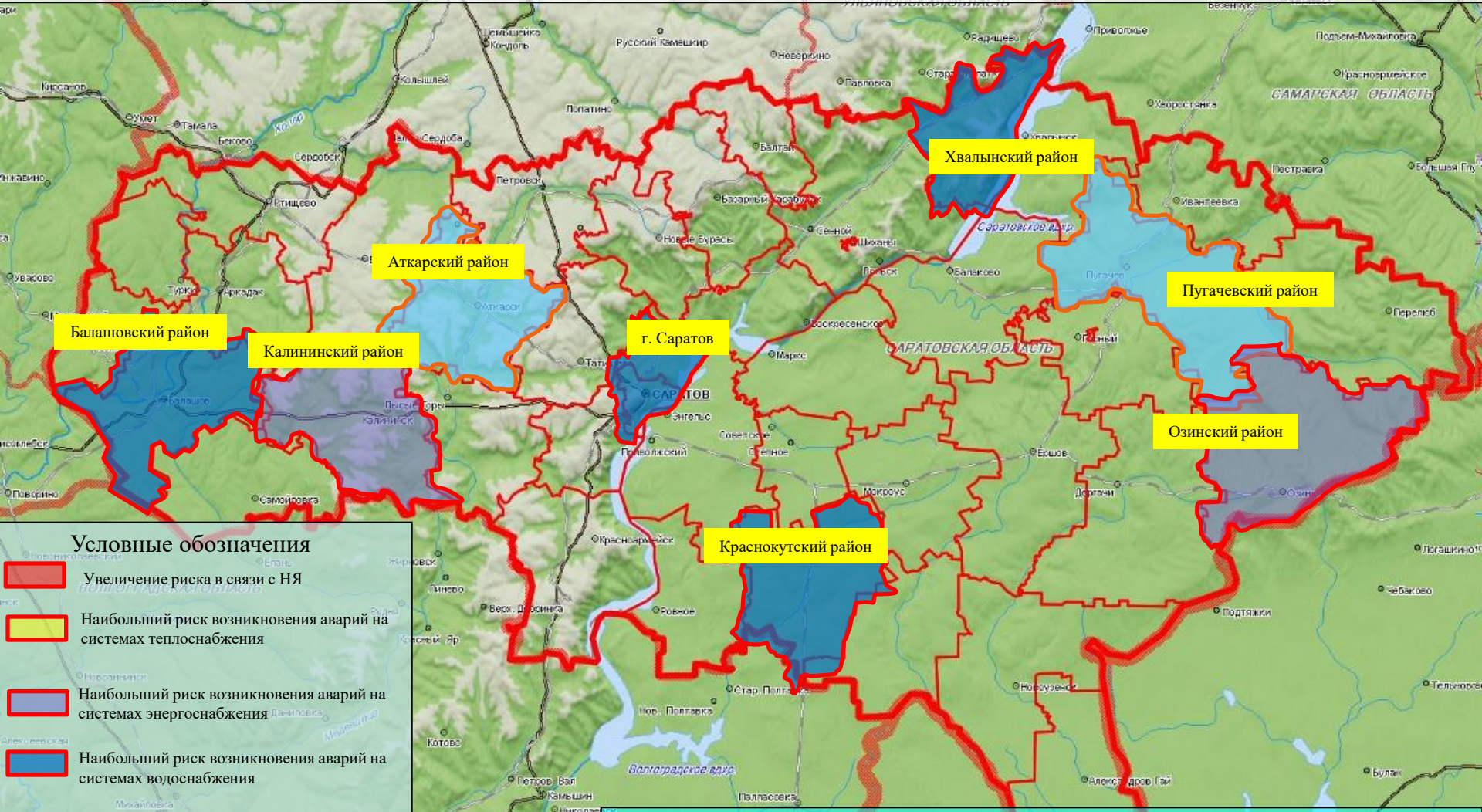
РИСК ВОЗНИКНОВЕНИЯ АВАРИЙ НА СИСТЕМАХ ЖКХ И ЭНЕРГЕТИКИ НА ТЕРРИТОРИИ САРАТОВСКОЙ ОБЛАСТИ НА 11 НОЯБРЯ 2025 года

6.1.1.1.5



Опасные метеорологические явления: не прогнозируются.

Неблагоприятные метеорологические явления (желтый уровень опасности): 11.11.2025 местами по Саратовской области сохранится ухудшение видимости в осадках и тумане (500 м и менее).



На территории области существует вероятность возникновения аварийных отключений (происшествий) при эксплуатации объектов ЖКХ, связанных с изношенностью данной инфраструктуры.

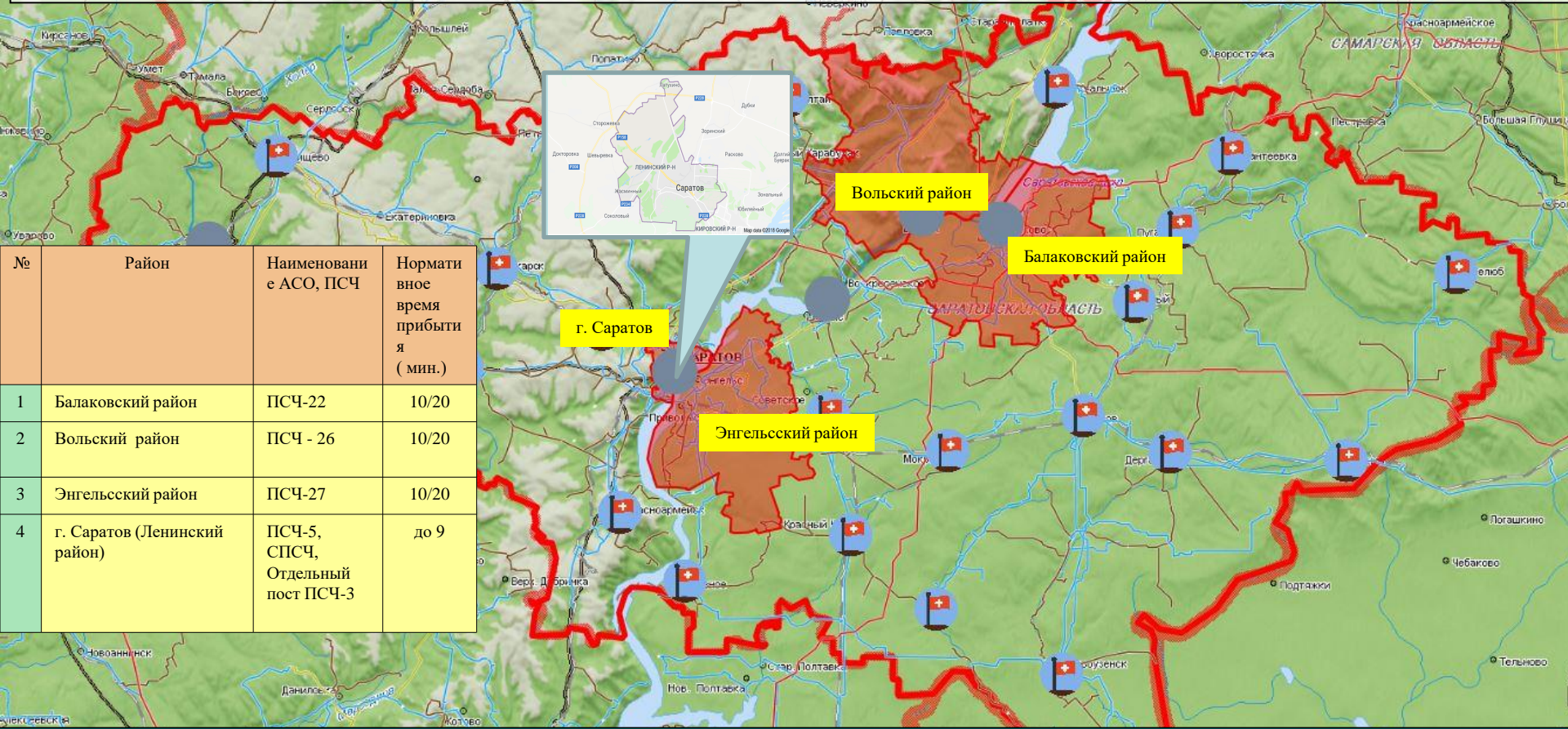


РИСКИ ВОЗНИКНОВЕНИЯ ТЕХНОГЕННЫХ ПОЖАРОВ НА ТЕРРИТОРИИ САРАТОВСКОЙ ОБЛАСТИ НА 11 НОЯБРЯ 2025 года

6.1.1.1.4



Опасные метеорологические явления: не прогнозируются.
Неблагоприятные метеорологические явления (желтый уровень опасности): 11.11.2025 местами по Саратовской области сохранится ухудшение видимости в осадках и тумане (500 м и менее).



Сценарий возможного развития ЧС по пожарам :

Существует вероятность возникновения техногенных пожаров. По статистическим данным наиболее уязвимыми муниципальными районами по области являются: г. Саратов (ПСЧ г. Саратов), Балаковский (ПСЧ - 22), Энгельский (ПСЧ - 27), Вольский (ПСЧ-26) муниципальные районы, а также Ленинский район (ПСЧ-5, СПСЧ, Отдельный пост ПСЧ-3) г. Саратова. Источник происшествий - курение в нетрезвом виде, изношенность бытовых приборов, несоблюдение правил пожарной безопасности, неправильная эксплуатация газового и другого оборудования, самовольное подключение к газовым сетям, бесконтрольное использование неисправных газовых баллонов, нарушение правил устройства и эксплуатации электрооборудования.

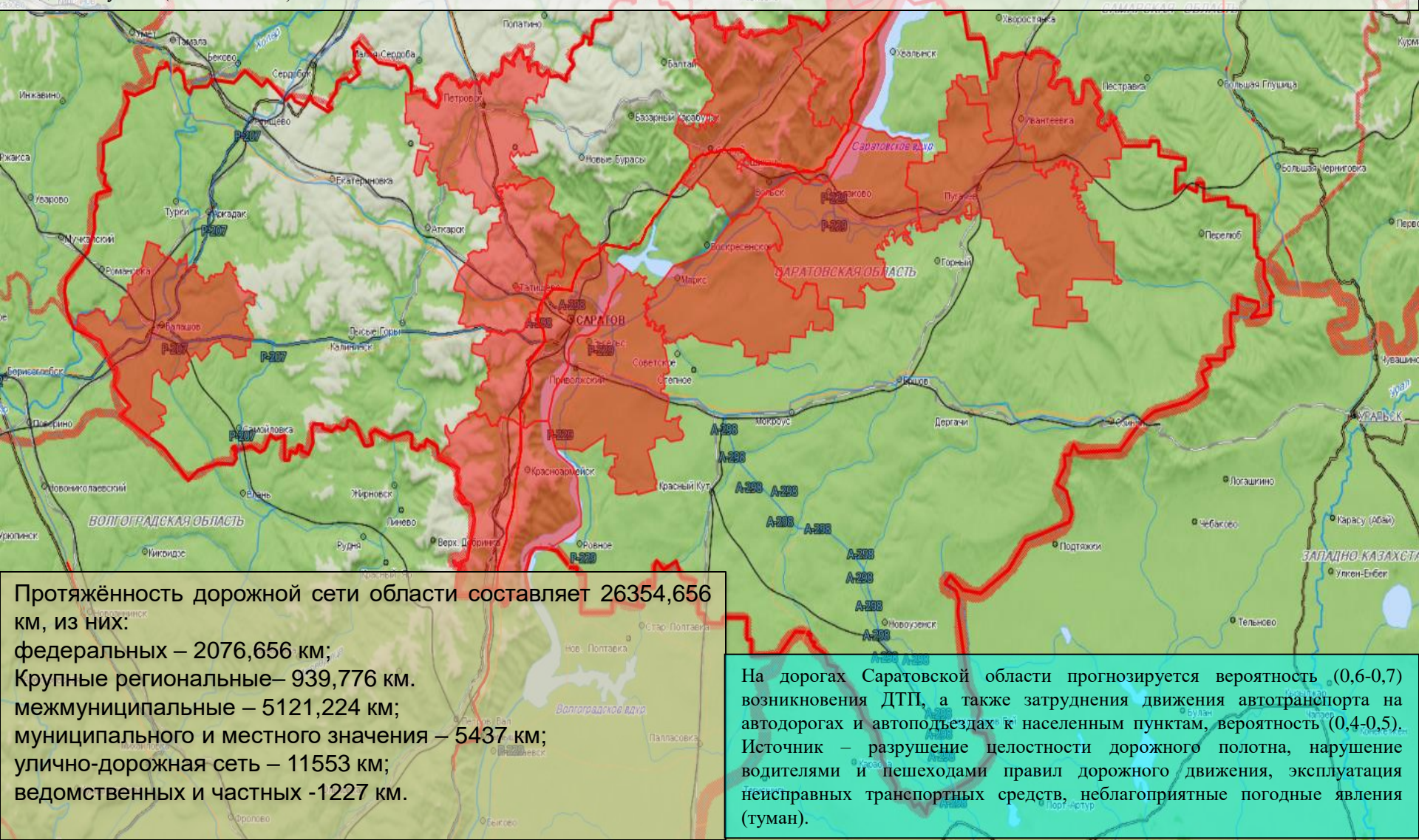
Существует вероятность (0,07-0,1) отравления людей угарным газом и взрывов газозвушной смеси в жилых домах из-за нарушения правил безопасности при использовании газового оборудования.

РИСКИ ВОЗНИКНОВЕНИЯ ДТП НА 11 НОЯБРЯ 2025 года



Опасные метеорологические явления: не прогнозируются.

Неблагоприятные метеорологические явления (желтый уровень опасности): 11.11.2025 местами по Саратовской области сохранится ухудшение видимости в осадках и тумане (500 м и менее).



Протяжённость дорожной сети области составляет 26354,656 км, из них:

- федеральных – 2076,656 км;
- Крупные региональные – 939,776 км.
- межмуниципальные – 5121,224 км;
- муниципального и местного значения – 5437 км;
- улично-дорожная сеть – 11553 км;
- ведомственных и частных -1227 км.

На дорогах Саратовской области прогнозируется вероятность (0,6-0,7) возникновения ДТП, а также затруднения движения автотранспорта на автодорогах и автоподъездах к населенным пунктам, вероятность (0,4-0,5). Источник – разрушение целостности дорожного полотна, нарушение водителями и пешеходами правил дорожного движения, эксплуатация неисправных транспортных средств, неблагоприятные погодные явления (туман).

РИСК ВОЗНИКНОВЕНИЯ ЧС СВЯЗАННЫХ С БИОЛОГИЧЕСКОЙ ОПАСНОСТЬЮ НА ТЕРРИТОРИИ САРАТОВСКОЙ ОБЛАСТИ НА 11 НОЯБРЯ 2025 года



Опасные метеорологические явления: не прогнозируются.

Неблагоприятные метеорологические явления (желтый уровень опасности): 11.11.2025 местами по Саратовской области сохранится ухудшение видимости в осадках и тумане (500 м и менее).



Сценарий возможного развития биолого-социальных ЧС:

Существует вероятность возникновения единичных очагов особо опасных острых инфекционных болезней сельскохозяйственных животных (Источник ЧС - инфицированные корма, вода, хищные птицы, плотоядные животные).

По данным Управления Федеральной службы по ветеринарному и фитосанитарному надзору, Саратовская область благополучна в отношении остро – заразных инфекционных заболеваний животных и птиц (с 11.09.2025 на территории Александрово-Гайского района действуют карантинные мероприятия по заболеванию бруцеллёзом КРС).

Местами по области сохраняется вероятность заболевания животных бешенством.

Существует вероятность возникновения очагов африканской чумы свиней.

Условные обозначения



Введен карантин по бешенству животных



Введены карантинные мероприятия по заболеванию бруцеллёзом