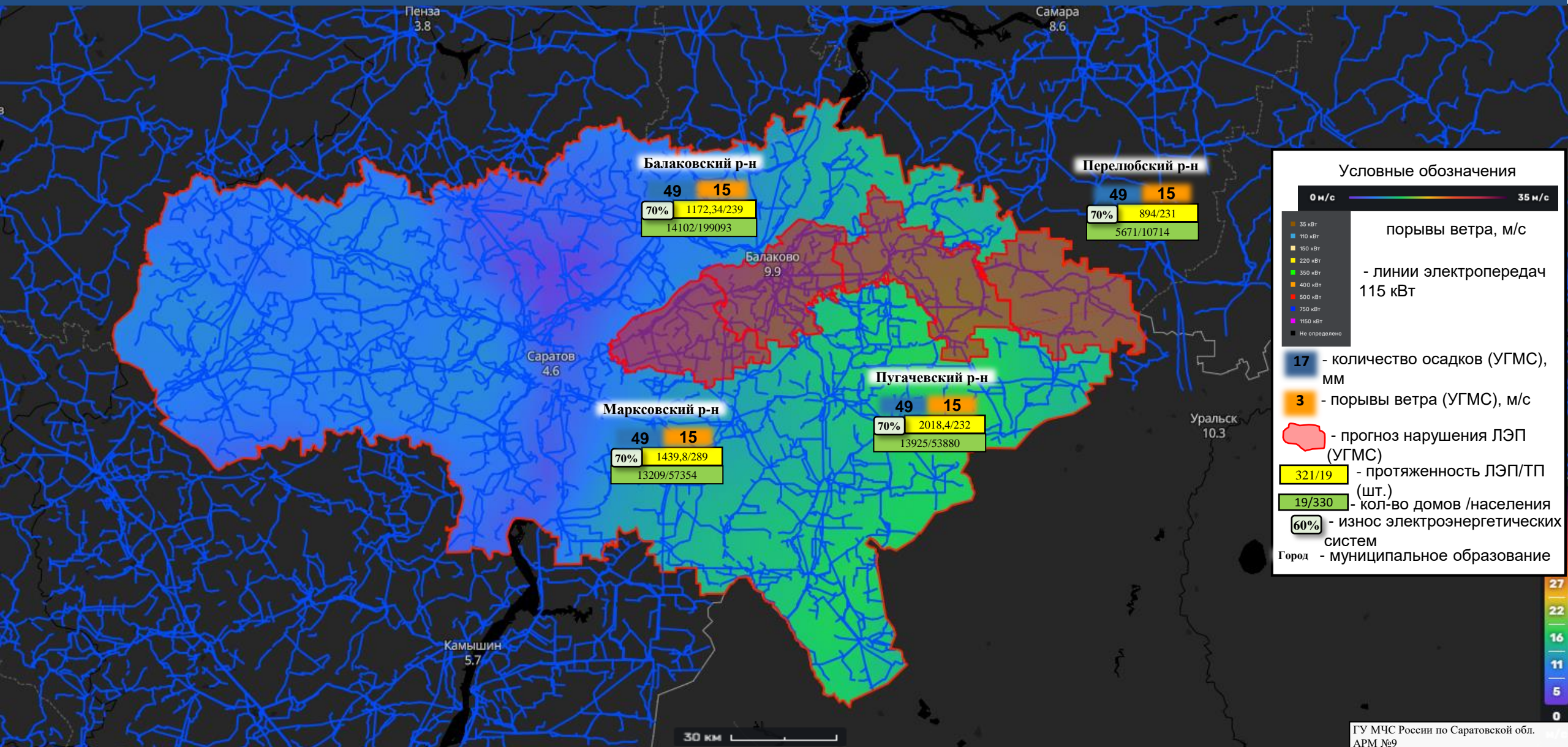


ИНФОРМАЦИОННЫЕ МАТЕРИАЛЫ ПО ПОРЫВАМ ВЕТРА НА ТЕРРИТОРИИ САРАТОВСКОЙ ОБЛАСТИ (РИСК НАРУШЕНИЯ ЭЛЕКТРОСНАБЖЕНИЯ НА 01.11.2025)



Условные обозначения

0 м/с ————— 35 м/с

порывы ветра, м/с

- линии электропередач 115 кВТ

17 - количество осадков (УГМС), мм

3 - порывы ветра (УГМС), м/с

прогноз нарушения ЛЭП (УГМС)

321/19 - протяженность ЛЭП/ТП (шт.)

19/330 - кол-во домов /населения

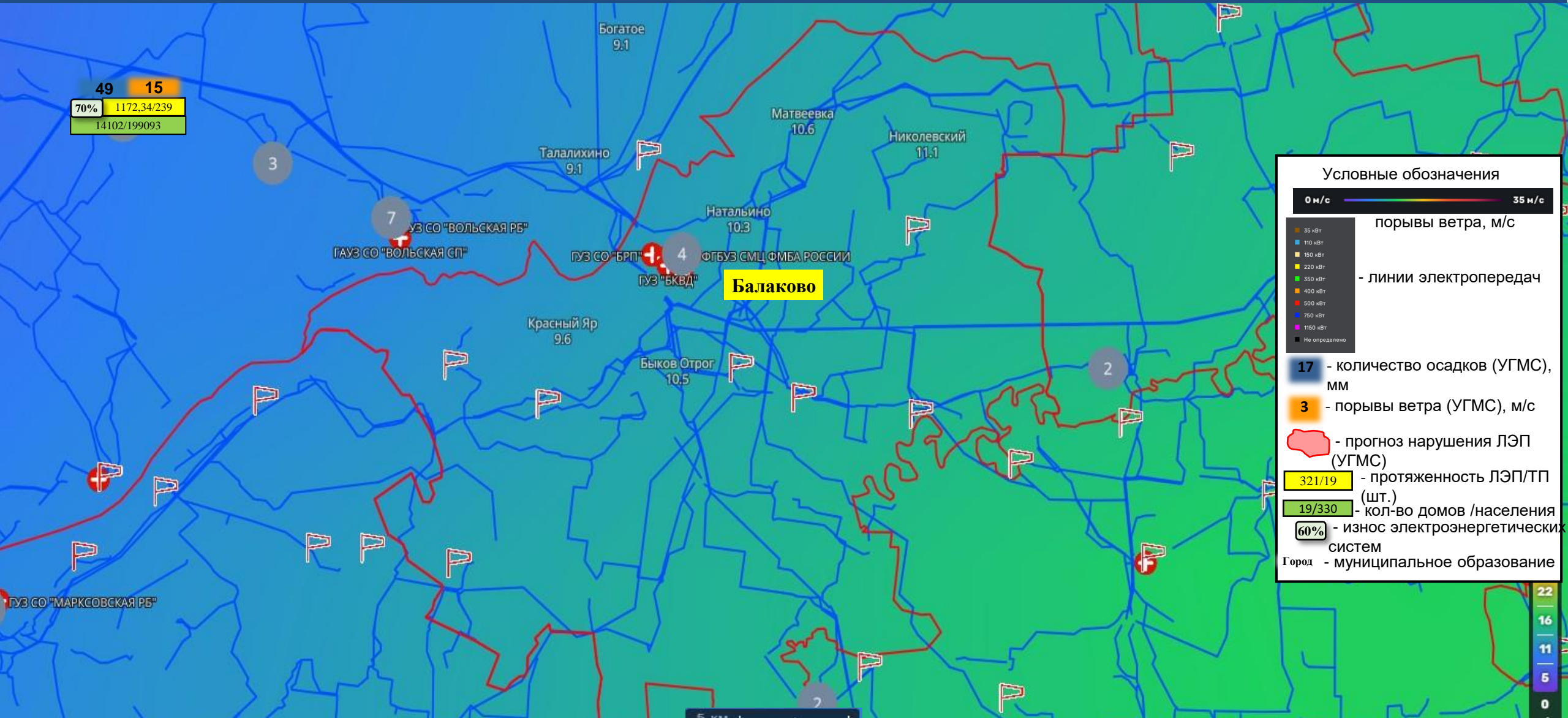
60% - износ электроэнергетических систем

Город - муниципальное образование

Прогноз на 01.11.2025 02:00 (UTC)
Прогнозируемые данные по часам

- +0ч
- +3ч
- +6ч
- +9ч
- +12ч
- +15ч
- +18ч
- +21ч
- +24ч
- +27ч
- +30ч
- +33ч
- +36ч
- +39ч
- +42ч
- +45ч
- +48ч
- +51ч
- +54ч
- +57ч
- +60ч

ИНФОРМАЦИОННЫЕ МАТЕРИАЛЫ ПО ПОРЫВАМ ВЕТРА НА ТЕРРИТОРИИ БАЛАКОВСКОГО РАЙОНА САРАТОВСКОЙ ОБЛАСТИ (РИСК НАРУШЕНИЯ ЭЛЕКТРОСНАБЖЕНИЯ НА 01.11.2025)



49 15
70% 1172,34/239
14102/199093

Условные обозначения

0 м/с ————— 35 м/с

порывы ветра, м/с

- 35 кВт
- 110 кВт
- 150 кВт
- 220 кВт
- 350 кВт
- 400 кВт
- 500 кВт
- 750 кВт
- 1150 кВт
- Не определено

- линии электропередач

17 - количество осадков (УГМС), мм

3 - порывы ветра (УГМС), м/с

- прогноз нарушения ЛЭП (УГМС)

321/19 - протяженность ЛЭП/ТП (шт.)

19/330 - кол-во домов /населения

60% - износ электроэнергетических систем

Город - муниципальное образование

5 км

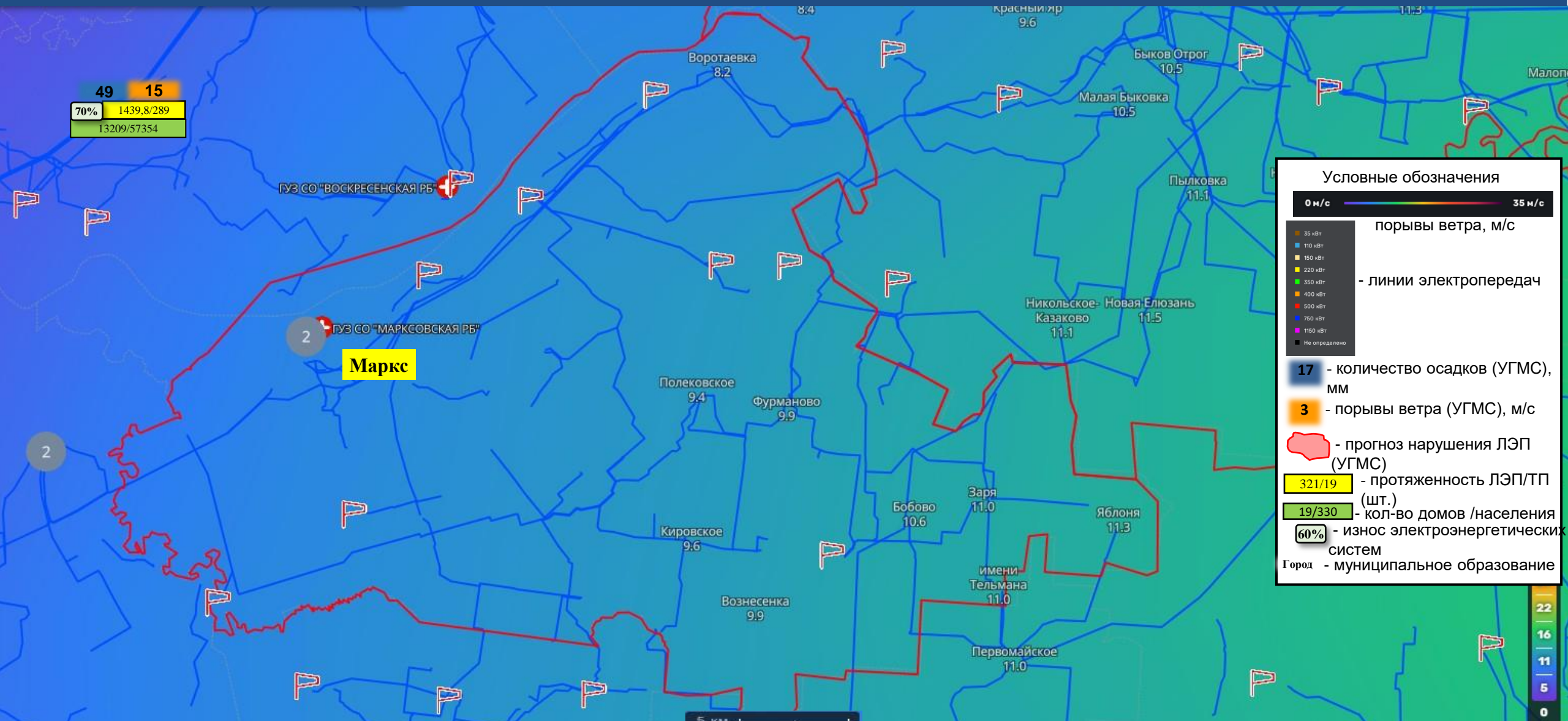
22
16
11
5
0

Прогноз на 01.11.2025 02:00 (UTC) | ▶ | +0ч | +3ч | +6ч | +9ч | +12ч | +15ч | +18ч | +21ч | +24ч | +27ч | +30ч | +33ч | +36ч | +39ч | +42ч | +45ч | +48ч | +51ч | +54ч | +57ч | +60ч

Прогнозируемые данные по часам

ГУ МЧС России по Саратовской обл.
АРМ №9
14:00 31.10.2025
Исп. Ветренко М.А.
тел. 3666-7502

ИНФОРМАЦИОННЫЕ МАТЕРИАЛЫ ПО ПОРЫВАМ ВЕТРА НА ТЕРРИТОРИИ МАРКСВОСКОГО РАЙОНА САРАТОВСКОЙ ОБЛАСТИ (РИСК НАРУШЕНИЯ ЭЛЕКТРОСНАБЖЕНИЯ НА 01.11.2025)



49 15
70% 1439,8/289
13209/57354

Условные обозначения

0 м/с	35 м/с
-------	--------

порывы ветра, м/с

- 35 кВт
- 110 кВт
- 150 кВт
- 220 кВт
- 350 кВт
- 400 кВт
- 500 кВт
- 750 кВт
- 1150 кВт
- Не определено

- линии электропередач

17 - количество осадков (УГМС), мм

3 - порывы ветра (УГМС), м/с

прогноз нарушения ЛЭП (УГМС)

321/19 - протяженность ЛЭП/ТП (шт.)

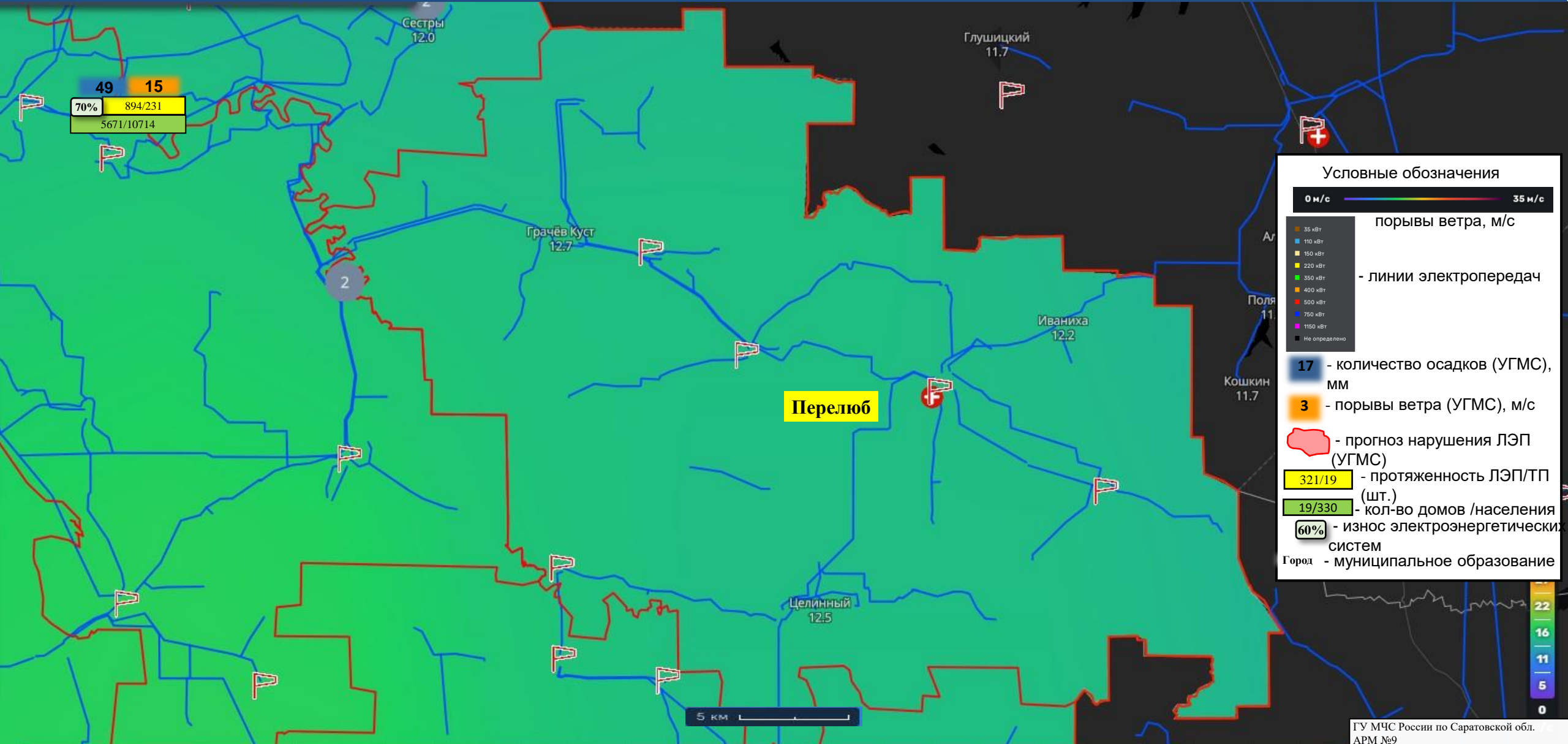
19/330 - кол-во домов /населения

60% - износ электроэнергетических систем

Город - муниципальное образование

5 км

ИНФОРМАЦИОННЫЕ МАТЕРИАЛЫ ПО ПОРЫВАМ ВЕТРА НА ТЕРРИТОРИИ ПЕРЕЛЮБСКОГО РАЙОНА САРАТОВСКОЙ ОБЛАСТИ (РИСК НАРУШЕНИЯ ЭЛЕКТРОСНАБЖЕНИЯ НА 01.11.2025)



49 15
70% 894/231
5671/10714

Условные обозначения

0 м/с ————— 35 м/с

порывы ветра, м/с

- 35 кВт
- 110 кВт
- 150 кВт
- 220 кВт
- 350 кВт
- 400 кВт
- 500 кВт
- 750 кВт
- 1150 кВт
- Не определено

- линии электропередач

17 - количество осадков (УГМС), мм

3 - порывы ветра (УГМС), м/с

- прогноз нарушения ЛЭП (УГМС)

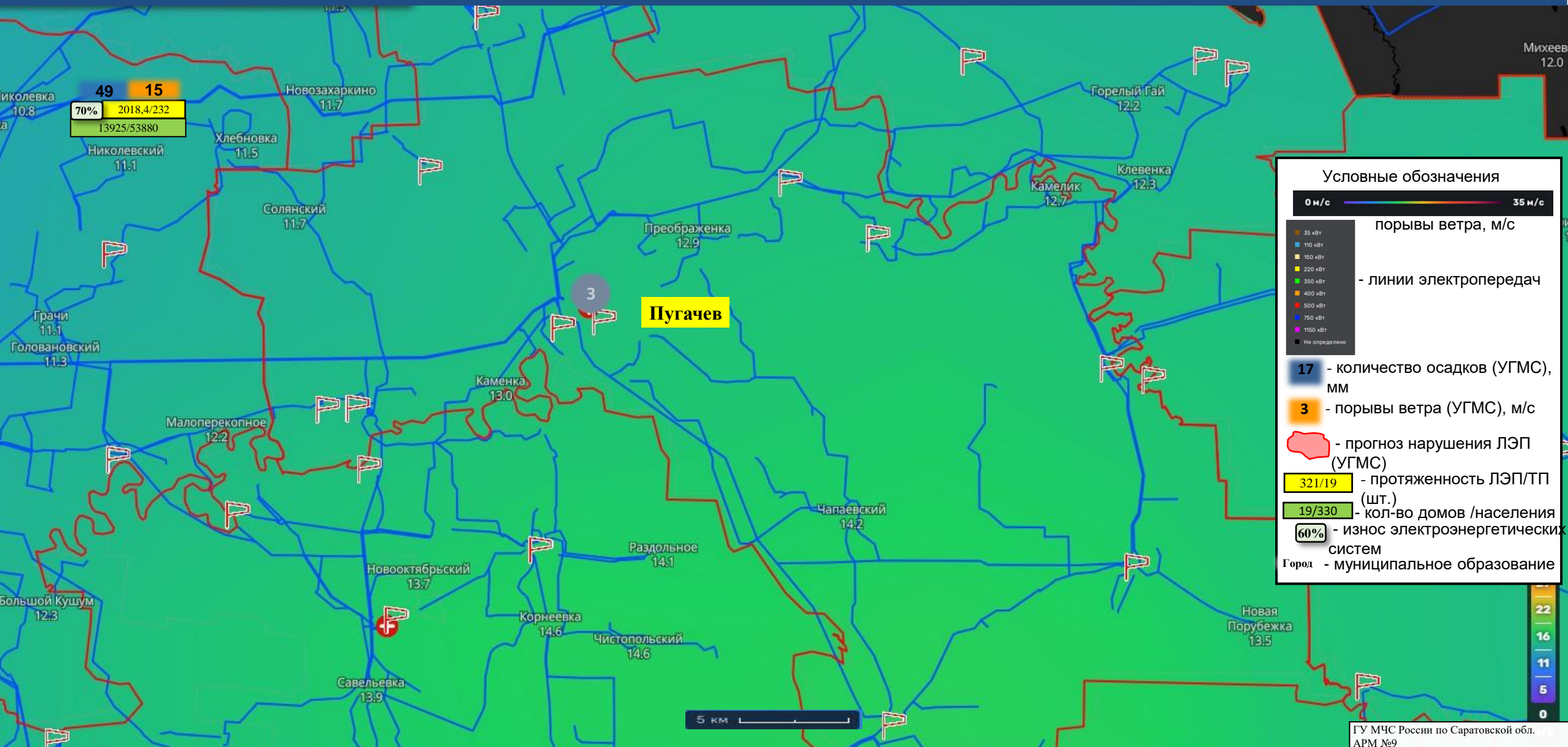
321/19 - протяженность ЛЭП/ТП (шт.)

19/330 - кол-во домов /населения

60% - износ электроэнергетических систем

Город - муниципальное образование

ИНФОРМАЦИОННЫЕ МАТЕРИАЛЫ ПО ПОРЫВАМ ВЕТРА НА ТЕРРИТОРИИ ПУГАЧЕВСКОГО РАЙОНА САРАТОВСКОЙ ОБЛАСТИ (РИСК НАРУШЕНИЯ ЭЛЕКТРОСНАБЖЕНИЯ НА 01.11.2025)



Условные обозначения

0 м/с — 35 м/с

порывы ветра, м/с

- 35 кВт
- 110 кВт
- 150 кВт
- 220 кВт
- 350 кВт
- 400 кВт
- 500 кВт
- 750 кВт
- 1150 кВт
- Не определено

- линии электропередач

17 - количество осадков (УГМС), мм

3 - порывы ветра (УГМС), м/с

- прогноз нарушения ЛЭП (УГМС)

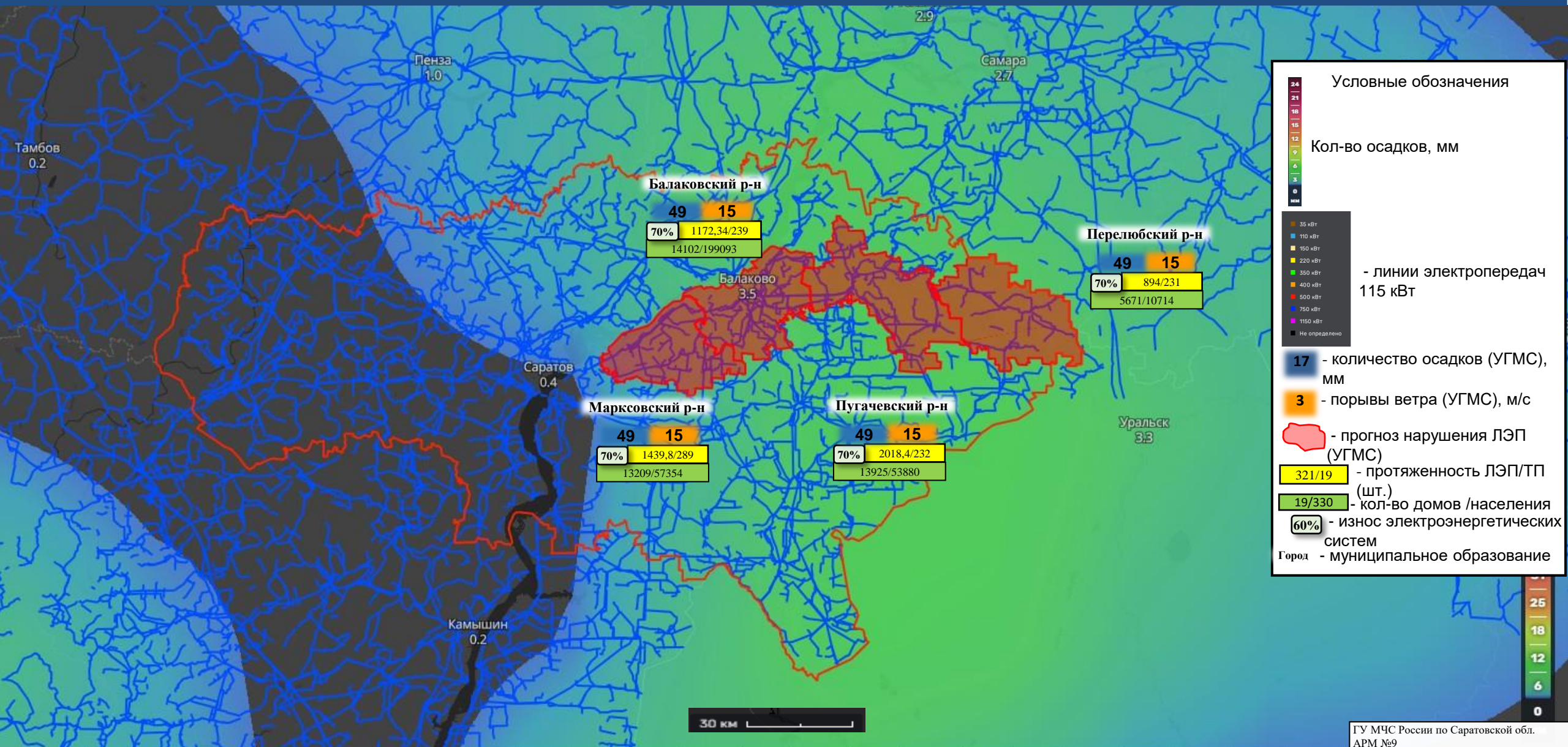
321/19 - протяженность ЛЭП/ТП (шт.)

19/330 - кол-во домов /населения

60% - износ электроэнергетических систем

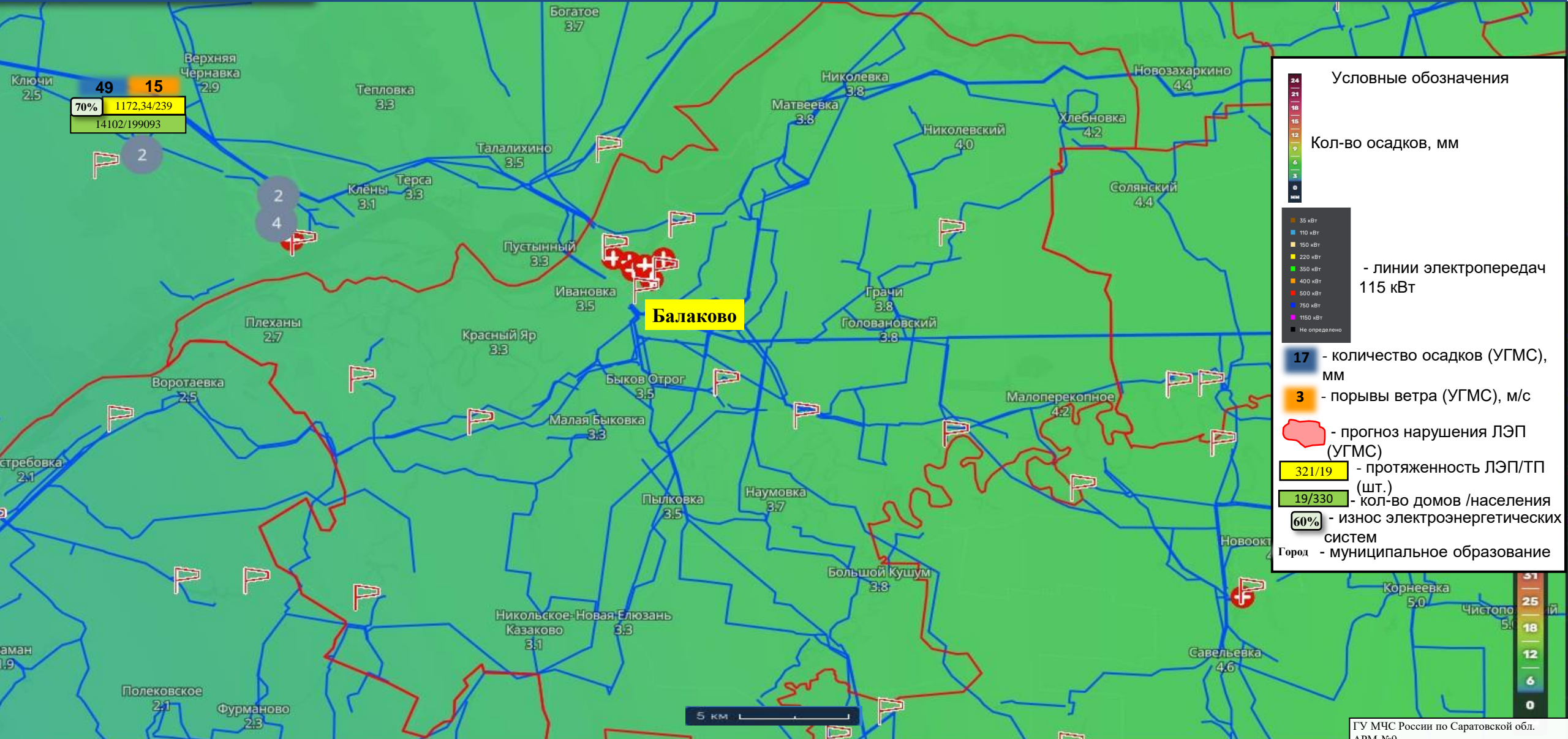
Город - муниципальное образование

ИНФОРМАЦИОННЫЕ МАТЕРИАЛЫ ПО ОСАДКАМ НА ТЕРРИТОРИИ САРАТОВСКОЙ ОБЛАСТИ (РИСК НАРУШЕНИЯ ЭЛЕКТРОСНАБЖЕНИЯ НА 01.11.2025)



Прогноз на 01.11.2025 06:00 (UTC)
 Прогнозируемые данные по часам
 ▶
+0ч
+6ч
+12ч
+18ч
+24ч
+30ч
+36ч
+42ч
+48ч
+54ч
+60ч
+66ч
+72ч
+78ч
+84ч
+90ч
+96ч
+102ч

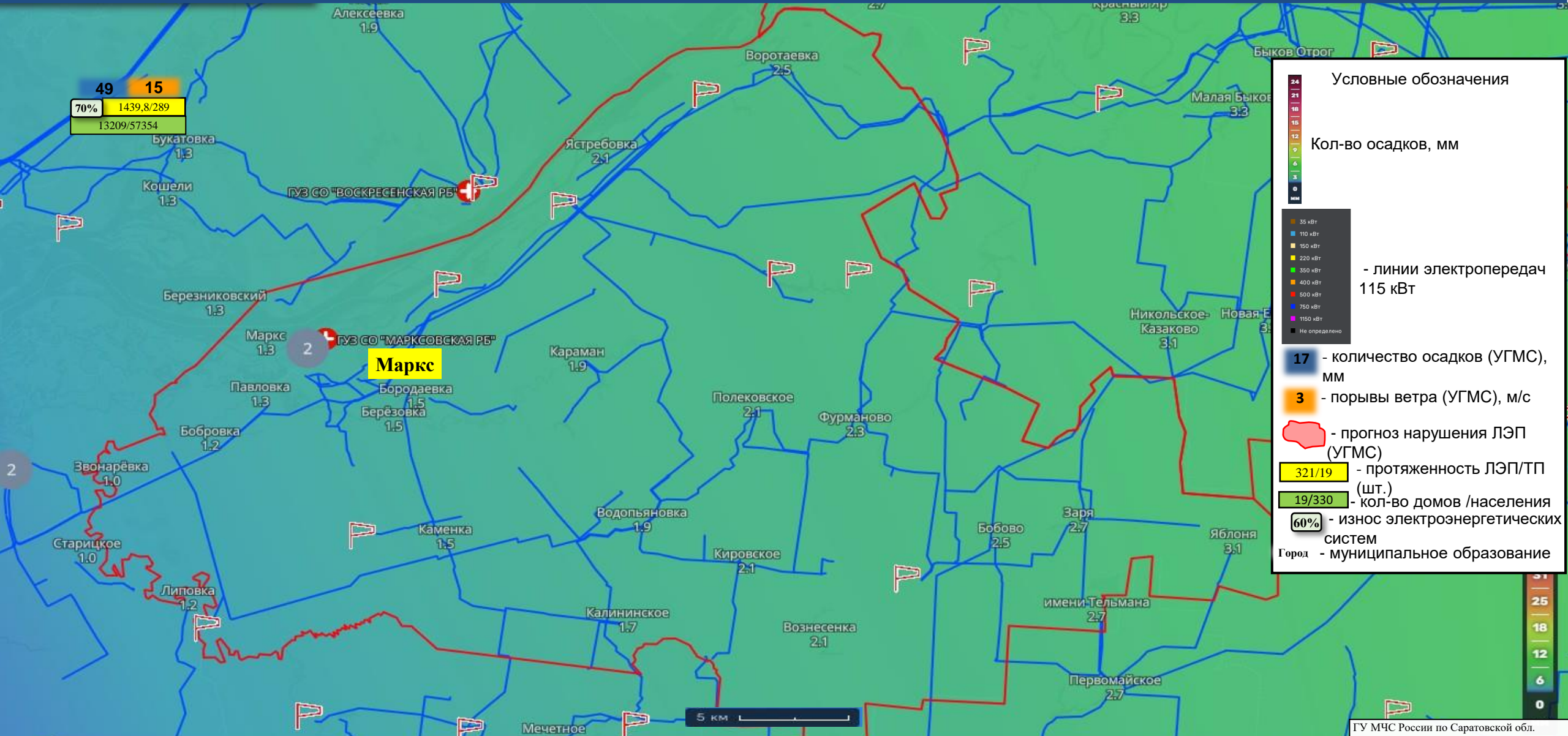
ИНФОРМАЦИОННЫЕ МАТЕРИАЛЫ ПО ОСАДКАМ НА ТЕРРИТОРИИ БАЛАКОВСКОГО РАЙОНА САРАТОВСКОЙ ОБЛАСТИ (РИСК НАРУШЕНИЯ ЭЛЕКТРОСНАБЖЕНИЯ НА 01.11.2025)



Прогноз на 01.11.2025 06:00 (UTC)
Прогнозируемые данные по часам

- ▶
- +0ч
- +6ч
- +12ч
- +18ч
- +24ч
- +30ч
- +36ч
- +42ч
- +48ч
- +54ч
- +60ч
- +66ч
- +72ч
- +78ч
- +84ч
- +90ч
- +96ч
- +102ч
- +108ч
- +120ч

ИНФОРМАЦИОННЫЕ МАТЕРИАЛЫ ПО ОСАДКАМ НА ТЕРРИТОРИИ МАРКСВОСКОГО РАЙОНА САРАТОВСКОЙ ОБЛАСТИ (РИСК НАРУШЕНИЯ ЭЛЕКТРОСНАБЖЕНИЯ НА 01.11.2025)



49 15
70% 1439,8/289
13209/57354

Условные обозначения

Кол-во осадков, мм

35 кВт
110 кВт
150 кВт
220 кВт
350 кВт
400 кВт
500 кВт
750 кВт
1150 кВт
Не определено

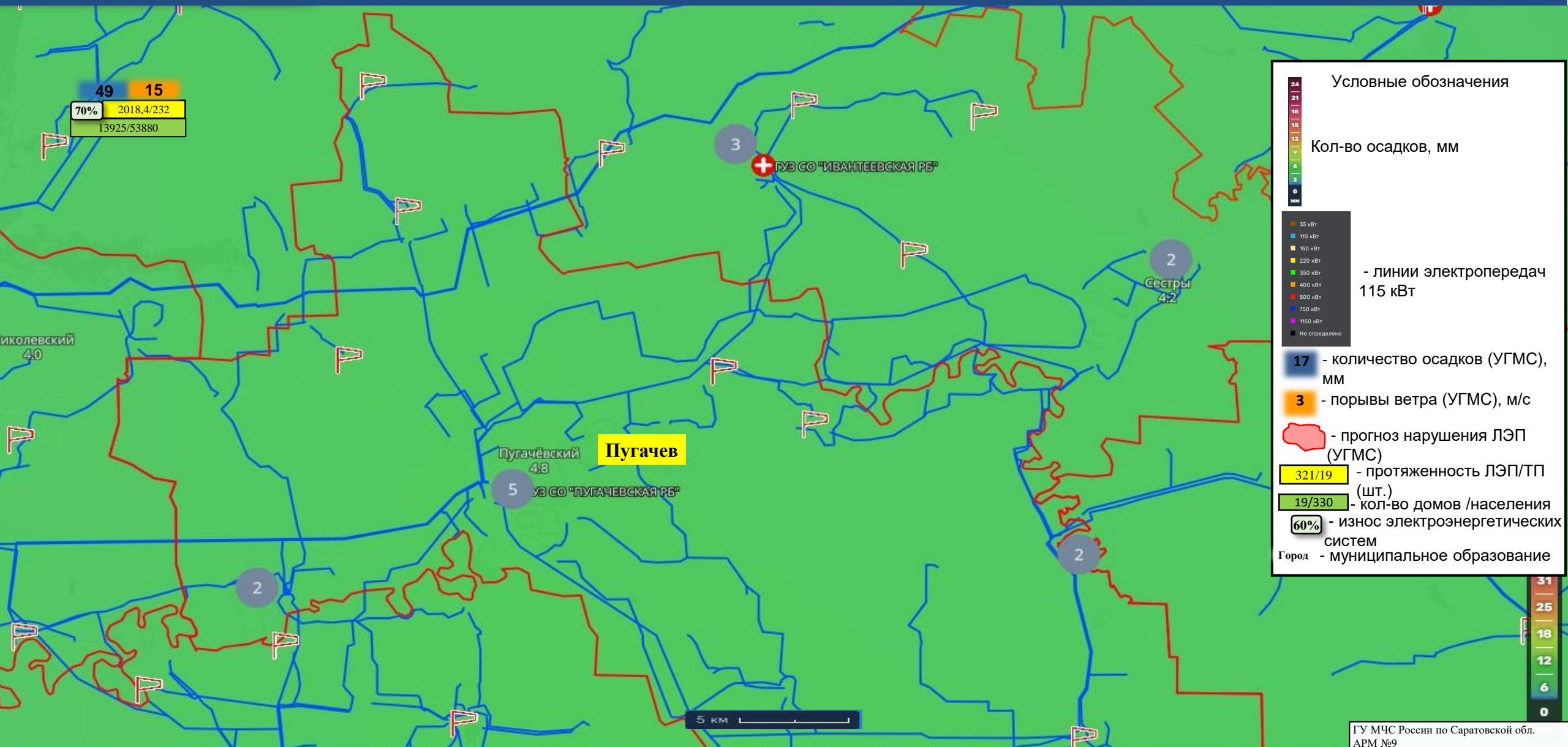
- линии электропередач
115 кВт

17 - количество осадков (УГМС), мм
3 - порывы ветра (УГМС), м/с
- прогноз нарушения ЛЭП (УГМС)
321/19 - протяженность ЛЭП/ТП (шт.)
19/330 - кол-во домов /населения
60% - износ электроэнергетических систем
Город - муниципальное образование

Прогноз на 01.11.2025 06:00 (UTC)
Прогнозируемые данные по часам

+0ч	+6ч	+12ч	+18ч	+24ч	+30ч	+36ч	+42ч	+48ч	+54ч	+60ч	+66ч	+72ч	+78ч	+84ч	+90ч	+96ч	+102ч
-----	-----	------	------	------	------	------	------	------	------	------	------	------	------	------	------	------	-------

ИНФОРМАЦИОННЫЕ МАТЕРИАЛЫ ПО ОСАДКАМ НА ТЕРРИТОРИИ ПУГАЧЕВСКОГО РАЙОНА САРАТОВСКОЙ ОБЛАСТИ (РИСК НАРУШЕНИЯ ЭЛЕКТРОСНАБЖЕНИЯ НА 01.11.2025)



49 15
70% 2018,4/232
13925/53880

Условные обозначения

Кол-во осадков, мм

- 35 кВТ
- 110 кВТ
- 150 кВТ
- 220 кВТ
- 350 кВТ
- 400 кВТ
- 500 кВТ
- 750 кВТ
- 1150 кВТ
- Не определено

- линии электропередач 115 кВТ

17 - количество осадков (УГМС), мм

3 - порывы ветра (УГМС), м/с

прогноз нарушения ЛЭП (УГМС)

321/19 - протяженность ЛЭП/ТП (шт.)

19/330 - кол-во домов /населения

60% - износ электроэнергетических систем

Город - муниципальное образование

Прогноз на 01.11.2025 06:00 (UTC)
Прогнозируемые данные по часам

+0ч +6ч +12ч +18ч +24ч +30ч +36ч +42ч +48ч +54ч +60ч +66ч +72ч +78ч +84ч +90ч +96ч +102ч

ГУ МЧС России по Саратовской обл.
АРМ №9
14:00 31.10.2025
Исп. Ветренко М.А.
тел. 3666-7502