



**ЕЖЕДНЕВНЫЙ ПРОГНОЗ ВОЗМОЖНЫХ
ЧРЕЗВЫЧАЙНЫХ СИТУАЦИЙ НА ТЕРРИТОРИИ
САРАТОВСКОЙ ОБЛАСТИ
(на 18.11.2025)**

ЕЖЕДНЕВНЫЙ МЕТЕОРОЛОГИЧЕСКИЙ ПРОГНОЗ НА ТЕРРИТОРИИ САРАТОВСКОЙ ОБЛАСТИ НА ДЕНЬ 18 НОЯБРЯ 2025 года

6.1.1.1.1



 ясно	 гололёд	 Облачно с прояснениями	 облачно
 порывы ветра более 15 м/с	 гроза	 мокрый снег	 небольшой снег
 сильный снег	 дождь	 осадки 2,0	 туман
 сильный дождь	 морось	 снег	 метель
 резкое понижение t°	 изморозь	 небольшой дождь	 гололедица на дорогах

Опасные метеорологические явления: не прогнозируются.

Неблагоприятные метеорологические явления (желтый уровень опасности): ночью и утром 18.11.2025 местами по Саратовской области ожидается гололедица. Днем 18.11.2025 местами по Саратовской области ожидается усиление южного ветра, порывы 15-18 м/с. Днем 18.11.2025 в г. Саратове ожидается усиление южного ветра, порывы до 16 м/с.



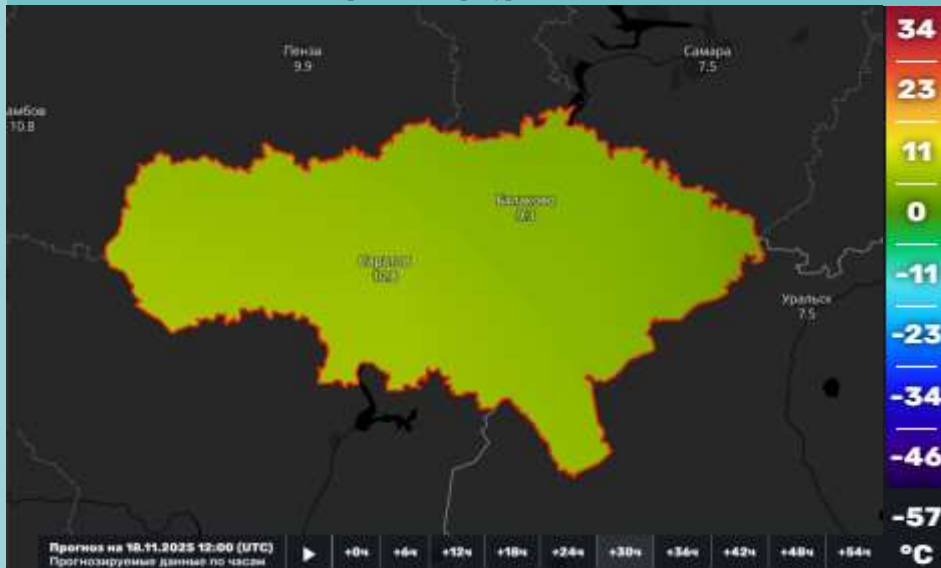
18.11.2025: ночь: облачно с прояснениями. В большинстве районов небольшие осадки (дождь, дождь со снегом). Местами туман (500-1000 м), на дорогах гололедица. Ветер южный 5-10 м/с, местами порывы до 14 м/с. Температура +2...+7°, при прояснении до -3°. **День:** облачно с прояснениями. Местами в Правобережье слабый дождь. Утром местами туман (500-1000 м), на дорогах гололедица. Ветер южный 7-12 м/с, местами порывы 15-18 м/с. Температура +9...+14°.

ВОЗДЕЙСТВИЕ ЦИКЛОНОВ И АТМОСФЕРНЫХ ФРОНТОВ НА ТЕРРИТОРИЮ САРАТОВСКОЙ ОБЛАСТИ НА ДЕНЬ 18 НОЯБРЯ 2025 года

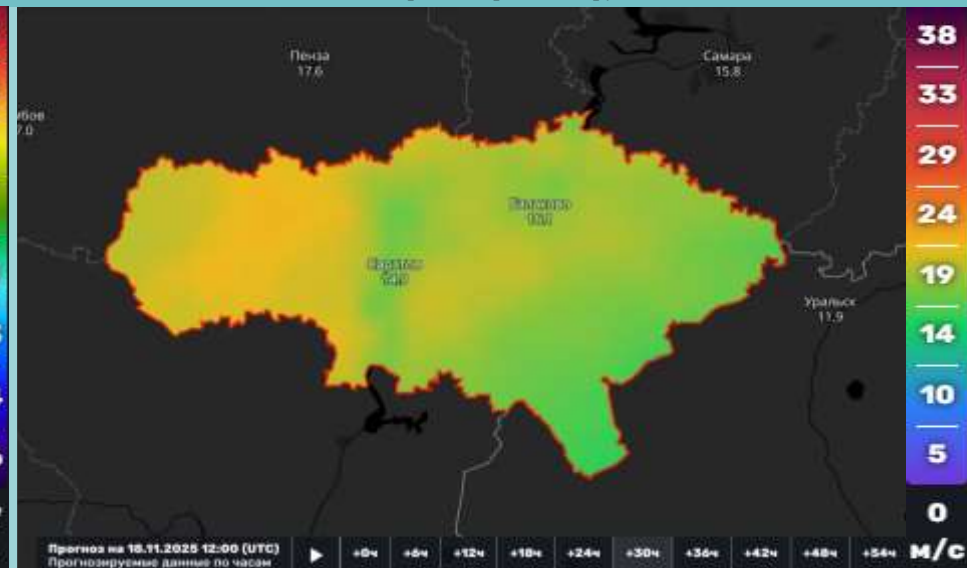
6.1.1.1.2



Мониторинг температурных показателей



Мониторинг ветровой нагрузки



Мониторинг выпадения осадков



Мониторинг атмосферного давления



18.11.2025: ночь: облачно с прояснениями. В большинстве районов небольшие осадки (дождь, дождь со снегом). Местами туман (500-1000 м), на дорогах гололедица. Ветер южный 5-10 м/с, местами порывы до 14 м/с. Температура +2...+7°, при прояснении до -3°. **День:** облачно с прояснениями. Местами в Правобережье слабый дождь. Утром местами туман (500-1000 м), на дорогах гололедица. Ветер южный 7-12 м/с, местами порывы 15-18 м/с. Температура +9...+14°.

РИСКИ ВОЗНИКНОВЕНИЯ АВАРИЙ НА ОБЪЕКТАХ ВОЗДУШНОГО ТРАНСПОРТА Г. САРАТОВ САРАТОВСКОЙ ОБЛАСТИ НА 18 НОЯБРЯ 2025 года

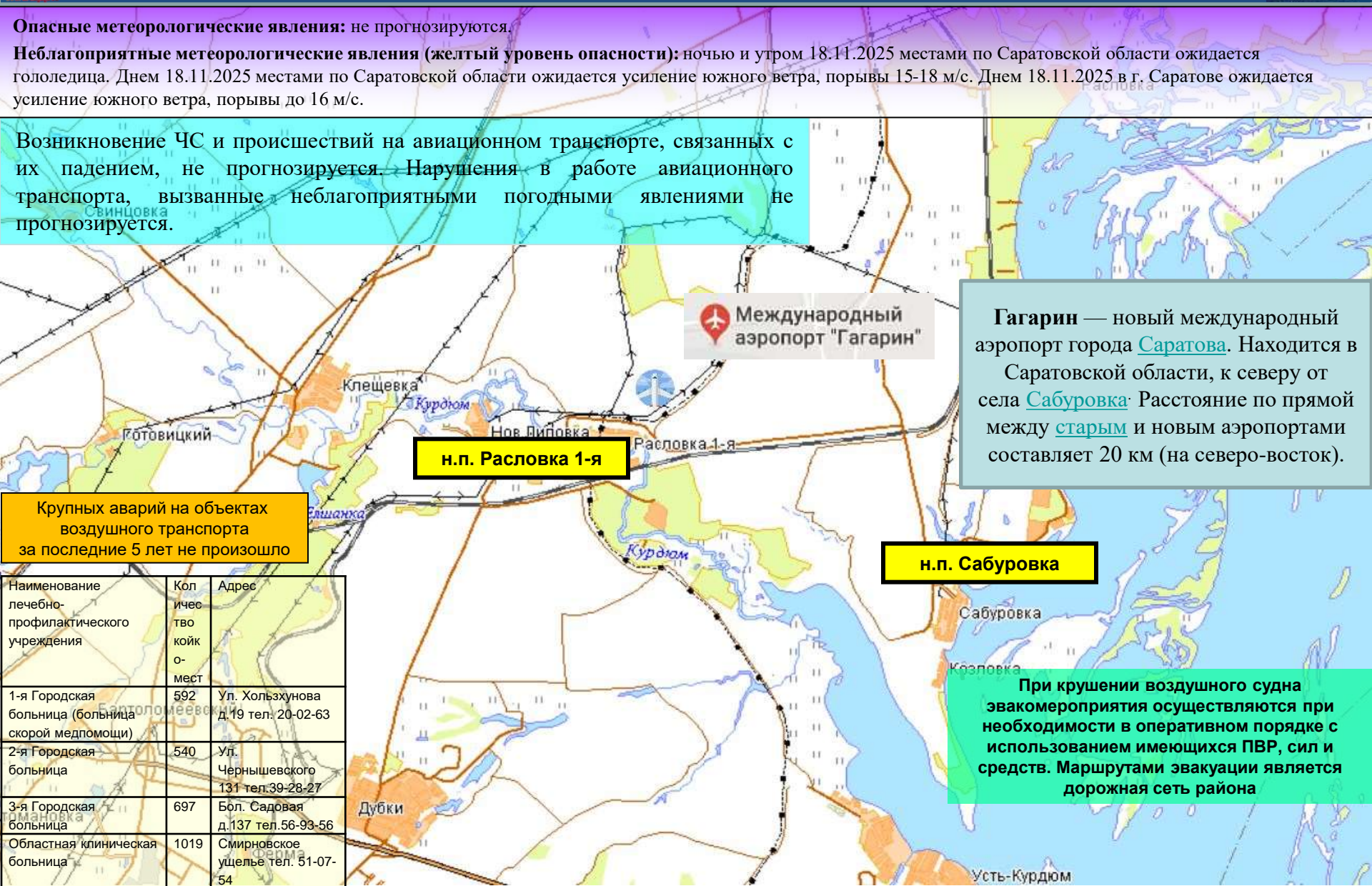
6.1.1.1.3



Опасные метеорологические явления: не прогнозируются.

Неблагоприятные метеорологические явления (желтый уровень опасности): ночью и утром 18.11.2025 местами по Саратовской области ожидается гололедица. Днем 18.11.2025 местами по Саратовской области ожидается усиление южного ветра, порывы 15-18 м/с. Днем 18.11.2025 в г. Саратове ожидается усиление южного ветра, порывы до 16 м/с.

Возникновение ЧС и происшествий на авиационном транспорте, связанных с их падением, не прогнозируется. Нарушения в работе авиационного транспорта, вызванные неблагоприятными погодными явлениями не прогнозируются.



Гагарин — новый международный аэропорт города Саратова. Находится в Саратовской области, к северу от села Сабуровка. Расстояние по прямой между старым и новым аэропортами составляет 20 км (на северо-восток).

Крупных аварий на объектах воздушного транспорта за последние 5 лет не произошло

Наименование лечебно-профилактического учреждения	Кол-во койко-мест	Адрес
1-я Городская больница (больница скорой медпомощи)	592	Ул. Хользунова д.19 тел. 20-02-63
2-я Городская больница	540	Ул. Чернышевского 131 тел.39-28-27
3-я Городская больница	697	Бол. Садовая д.137 тел.56-93-56
Областная клиническая больница	1019	Смирновское ущелье тел. 51-07-54

н.п. Сабуровка

При крушении воздушного судна эвакуационные мероприятия осуществляются при необходимости в оперативном порядке с использованием имеющихся ПВР, сил и средств. Маршрутами эвакуации является дорожная сеть района

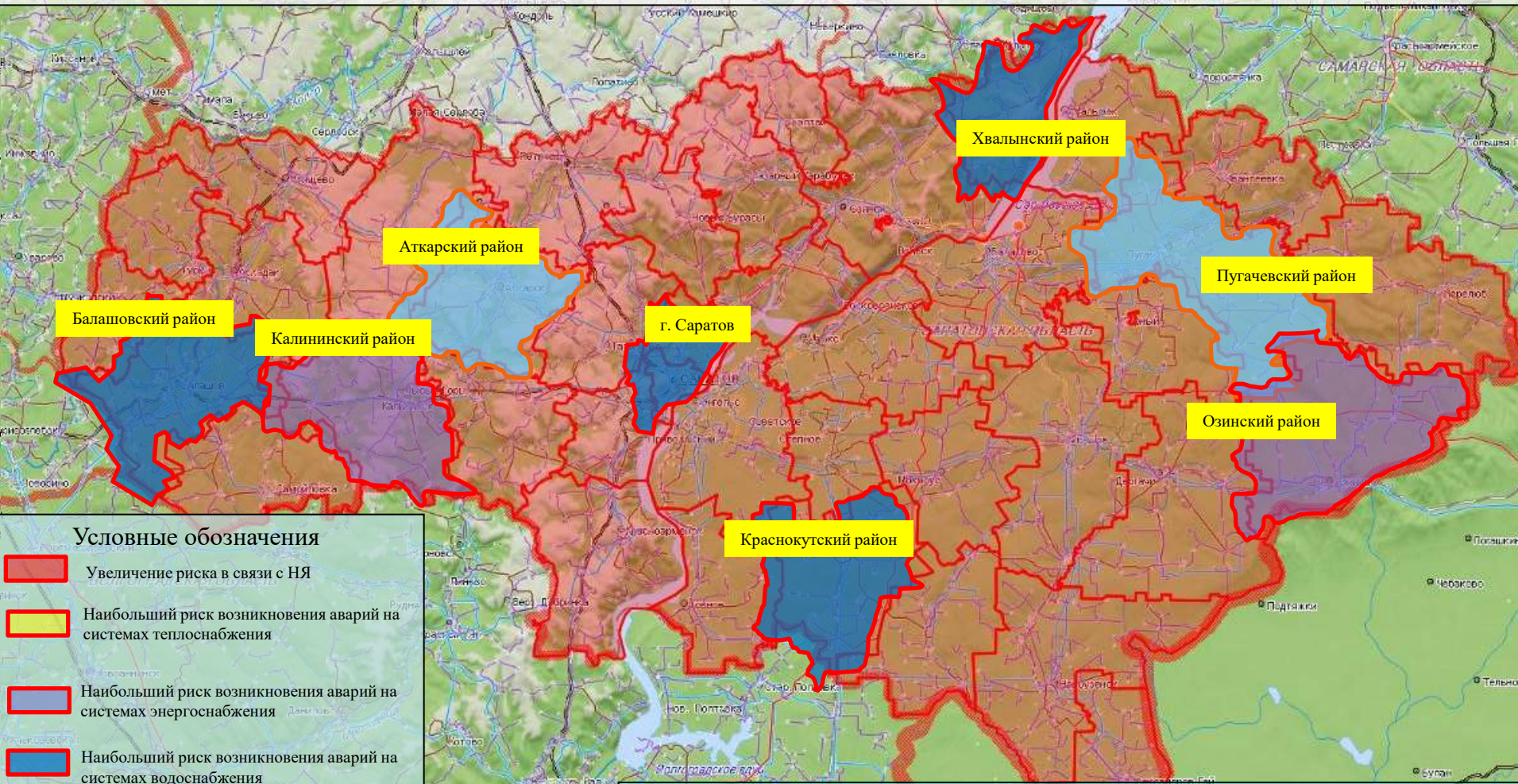
РИСК ВОЗНИКНОВЕНИЯ АВАРИЙ НА СИСТЕМАХ ЖКХ И ЭНЕРГЕТИКИ НА ТЕРРИТОРИИ САРАТОВСКОЙ ОБЛАСТИ НА 18 НОЯБРЯ 2025 года

6.1.1.1.5



Опасные метеорологические явления: не прогнозируются.

Неблагоприятные метеорологические явления (желтый уровень опасности): ночью и утром 18.11.2025 местами по Саратовской области ожидается гололедица. Днем 18.11.2025 местами по Саратовской области ожидается усиление южного ветра, порывы 15-18 м/с. Днем 18.11.2025 в г. Саратове ожидается усиление южного ветра, порывы до 16 м/с.



На территории области существует вероятность возникновения аварийных отключений (происшествий) при эксплуатации объектов ЖКХ, связанных с изношенностью данной инфраструктуры и неблагоприятными погодными явлениями (усиление южного ветра, порывы 15-18 м/с).

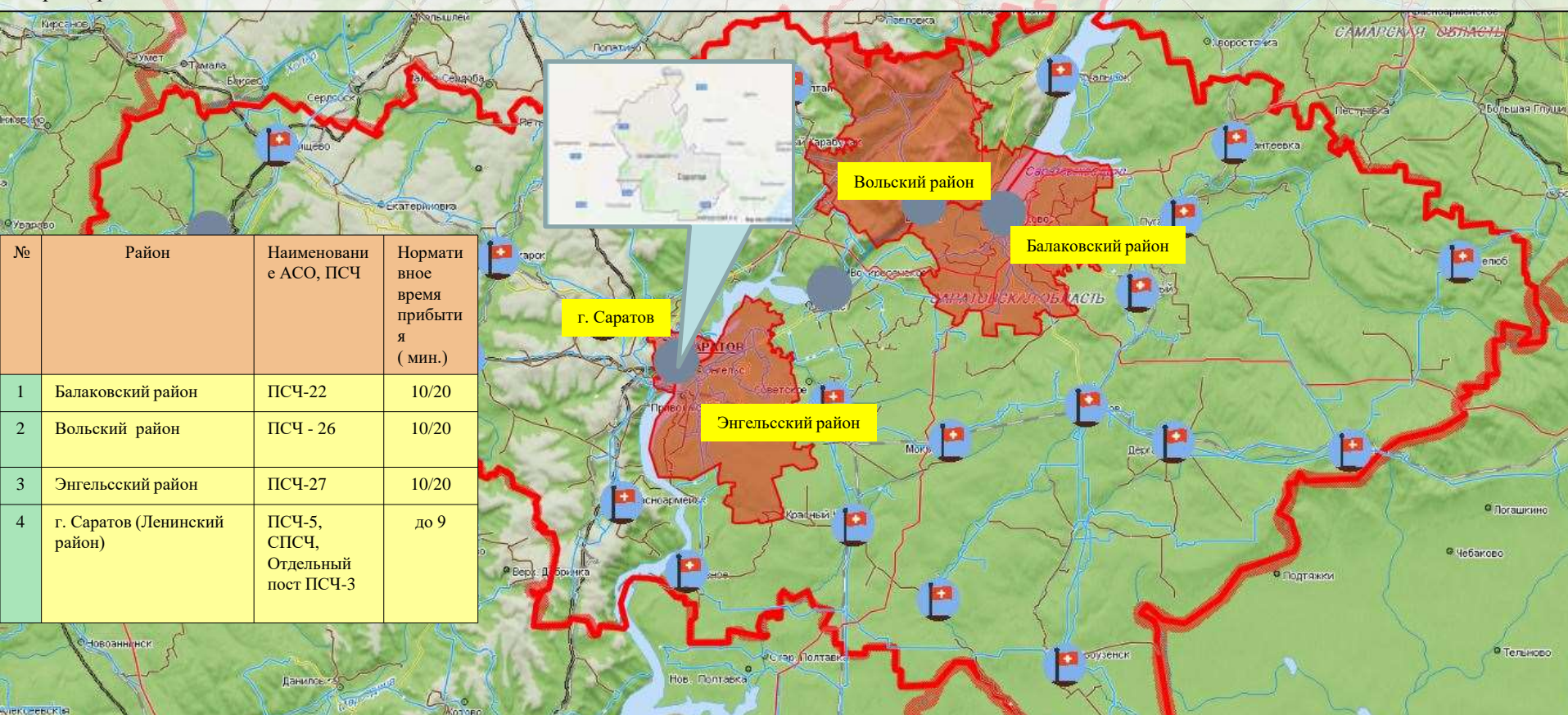
РИСКИ ВОЗНИКНОВЕНИЯ ТЕХНОГЕННЫХ ПОЖАРОВ НА ТЕРРИТОРИИ САРАТОВСКОЙ ОБЛАСТИ НА 18 НОЯБРЯ 2025 года

6.1.1.1.4



Опасные метеорологические явления: не прогнозируются.

Неблагоприятные метеорологические явления (желтый уровень опасности): ночью и утром 18.11.2025 местами по Саратовской области ожидается гололедица. Днем 18.11.2025 местами по Саратовской области ожидается усиление южного ветра, порывы 15-18 м/с. Днем 18.11.2025 в г. Саратове ожидается усиление южного ветра, порывы до 16 м/с.



Сценарий возможного развития ЧС по пожарам :

Существует вероятность возникновения техногенных пожаров. По статистическим данным наиболее уязвимыми муниципальными районами по области являются: г. Саратов (ПСЧ г. Саратов), Балаковский (ПСЧ - 22), Энгельский (ПСЧ - 27), Вольский (ПСЧ-26) муниципальные районы, а также Ленинский район (ПСЧ-5, СПСЧ, Отдельный пост ПСЧ-3) г. Саратова. Источник происшествий - курение в нетрезвом виде, изношенность бытовых приборов, несоблюдение правил пожарной безопасности, неправильная эксплуатация газового и другого оборудования, самовольное подключение к газовым сетям, бесконтрольное использование неисправных газовых баллонов, нарушение правил устройства и эксплуатации электрооборудования.

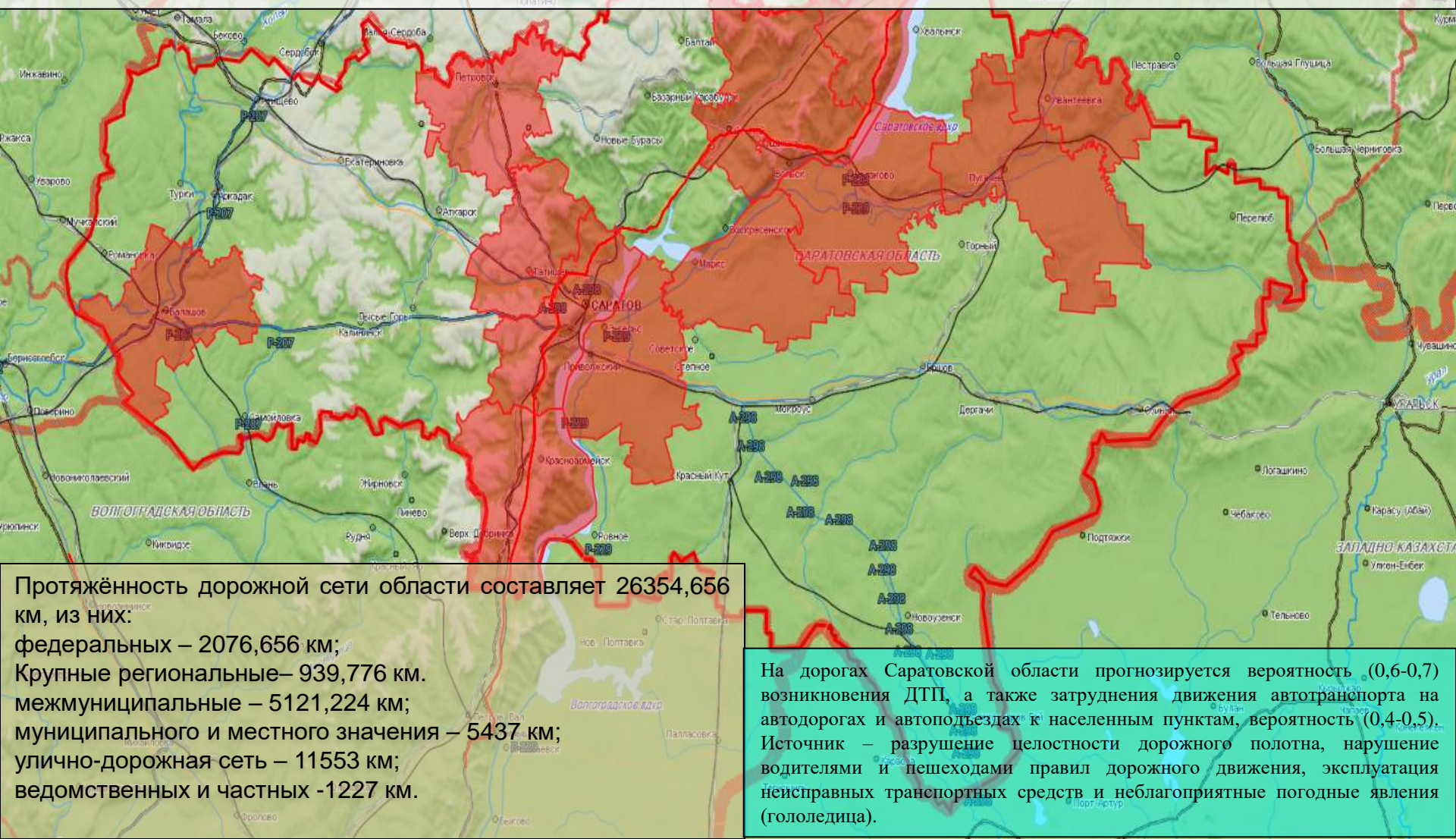
Существует вероятность (0,07-0,1) отравления людей угарным газом и взрывов газозвушной смеси в жилых домах из-за нарушения правил безопасности при использовании газового оборудования.

РИСКИ ВОЗНИКНОВЕНИЯ ДТП НА 18 НОЯБРЯ 2025 года



Опасные метеорологические явления: не прогнозируются.

Неблагоприятные метеорологические явления (желтый уровень опасности): ночью и утром 18.11.2025 местами по Саратовской области ожидается гололедица. Днем 18.11.2025 местами по Саратовской области ожидается усиление южного ветра, порывы 15-18 м/с. Днем 18.11.2025 в г. Саратове ожидается усиление южного ветра, порывы до 16 м/с.



Протяжённость дорожной сети области составляет 26354,656 км, из них:

- федеральных – 2076,656 км;
- Крупные региональные – 939,776 км.
- межмуниципальные – 5121,224 км;
- муниципального и местного значения – 5437 км;
- улично-дорожная сеть – 11553 км;
- ведомственных и частных -1227 км.

На дорогах Саратовской области прогнозируется вероятность (0,6-0,7) возникновения ДТП, а также затруднения движения автотранспорта на автодорогах и автоподъездах к населенным пунктам, вероятность (0,4-0,5). Источник – разрушение целостности дорожного полотна, нарушение водителями и пешеходами правил дорожного движения, эксплуатация неисправных транспортных средств и неблагоприятные погодные явления (гололедица).

РИСК ВОЗНИКНОВЕНИЯ ЧС СВЯЗАННЫХ С БИОЛОГИЧЕСКОЙ ОПАСНОСТЬЮ НА ТЕРРИТОРИИ САРАТОВСКОЙ ОБЛАСТИ НА 18 НОЯБРЯ 2025 года



Опасные метеорологические явления: не прогнозируются.

Неблагоприятные метеорологические явления (желтый уровень опасности): ночью и утром 18.11.2025 местами по Саратовской области ожидается гололедица. Днем 18.11.2025 местами по Саратовской области ожидается усиление южного ветра, порывы 15-18 м/с. Днем 18.11.2025 в г. Саратове ожидается усиление южного ветра, порывы до 16 м/с.

