



**ЕЖЕДНЕВНЫЙ ПРОГНОЗ ВОЗМОЖНЫХ
ЧРЕЗВЫЧАЙНЫХ СИТУАЦИЙ НА ТЕРРИТОРИИ
САРАТОВСКОЙ ОБЛАСТИ
(на 04.01.2026)**

ЕЖЕДНЕВНЫЙ МЕТЕОРОЛОГИЧЕСКИЙ ПРОГНОЗ НА ТЕРРИТОРИИ САРАТОВСКОЙ ОБЛАСТИ НА ДЕНЬ 04 ЯНВАРЯ 2026 года

6.1.1.1.1

 ясно	 гололёд	 Облачно с прояснениями	 облачно
 порывы ветра более 15 м/с	 гроза	 мокрый снег	 небольшой снег
 сильный снег	 дождь	 осадки 2,0	 туман
 сильный дождь	 морось	 снег	 метель
 резкое понижение t°	 изморозь	 небольшой дождь	 гололедица на дорогах

Опасные метеорологические явления: не прогнозируются.

Неблагоприятные метеорологические явления (желтый уровень опасности): 04.01.2026 местами по Саратовской области ожидается сильный снег (6-19 мм), усиление южного ветра, порывы 15-20 м/с, локально 24 м/с, метель, ухудшение видимости при осадках, метели и в тумане (500 м и менее), на дорогах снежные заносы и гололедица. 04.01.2026 в Саратове ожидается усиление южного ветра, порывы 17-22 м/с, метель, ухудшение видимости при осадках, метели и в тумане (500 м и менее), на дорогах снежные заносы и гололедица, ночью и утром 04.01.2026 в Саратове ожидается сильный снег (6-19 мм).

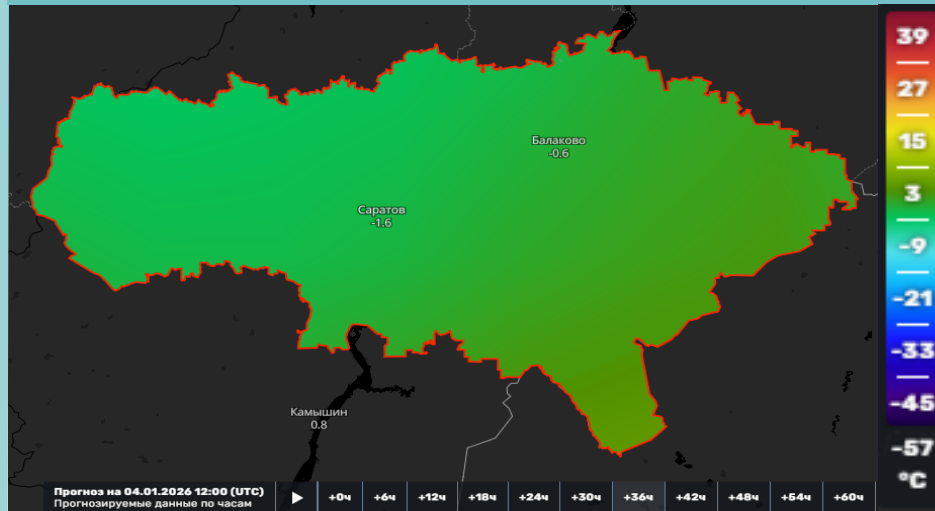


04.01.2026: ночь: облачно с прояснениями. Осадки (снег, мокрый снег, дождь), в отдельных районах сильный снег. Местами метель, ухудшение видимости при осадках, метели и в тумане (500 м и менее), гололедно-изморозевые отложения, налипание мокрого снега, на дорогах гололедица, снежные заносы. Ветер южный с переходом на западный 7-12 м/с, порывы 15-20 м/с, локально до 24 м/с. Температура -2...-7°, при прояснении до -12°. День: облачно с прояснениями. Осадки (снег, мокрый снег, дождь), в отдельных районах сильный снег. Местами метель, ухудшение видимости при осадках, метели и в тумане (500 м и менее), гололедно-изморозевые отложения, налипание мокрого снега, на дорогах гололедица, снежные заносы. Ветер южный с переходом на западный 7-12 м/с, порывы 15-20 м/с, локально до 24 м/с. Температура -2...+3°.

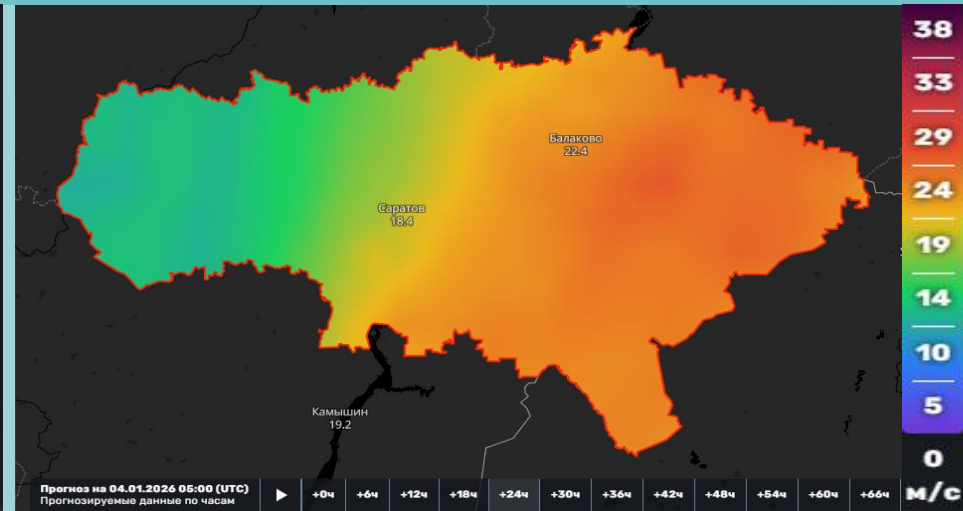
ВОЗДЕЙСТВИЕ ЦИКЛОНОВ И АТМОСФЕРНЫХ ФРОНТОВ НА ТЕРРИТОРИЮ САРАТОВСКОЙ ОБЛАСТИ НА ДЕНЬ 04 ЯНВАРЯ 2026 года

6.1.1.1.2

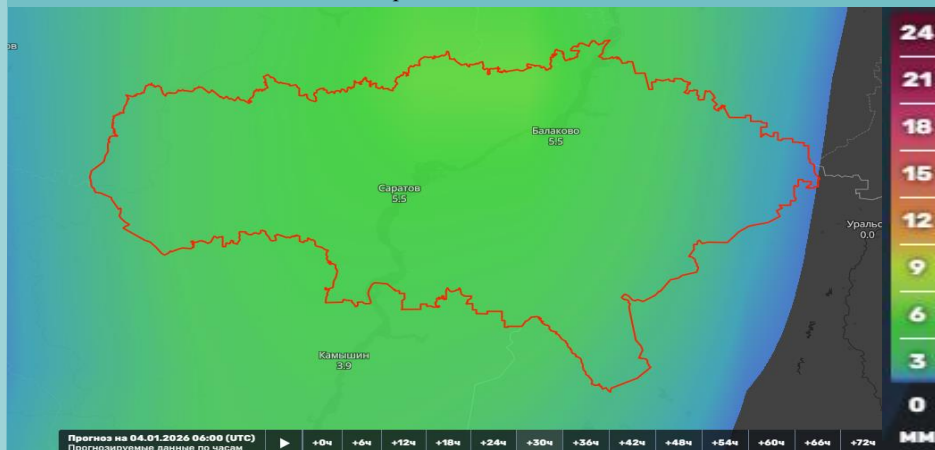
Мониторинг температурных показателей



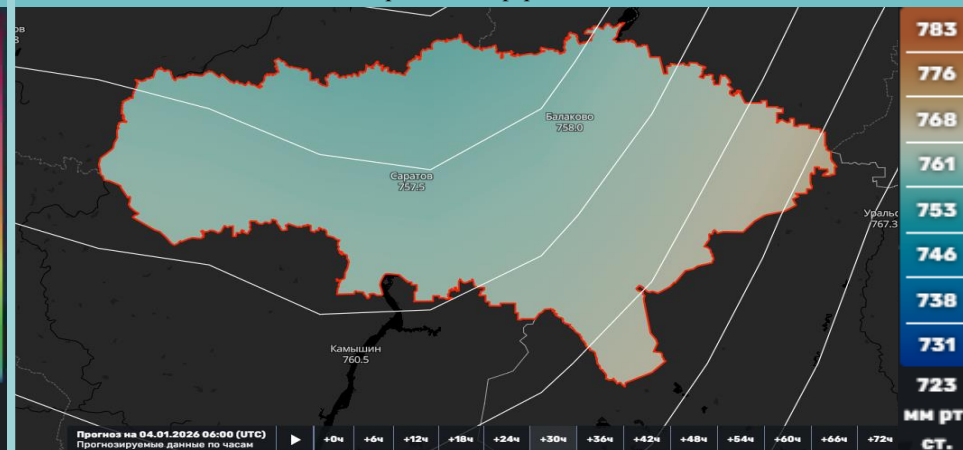
Мониторинг ветровой нагрузки



Мониторинг выпадения осадков



Мониторинг атмосферного давления



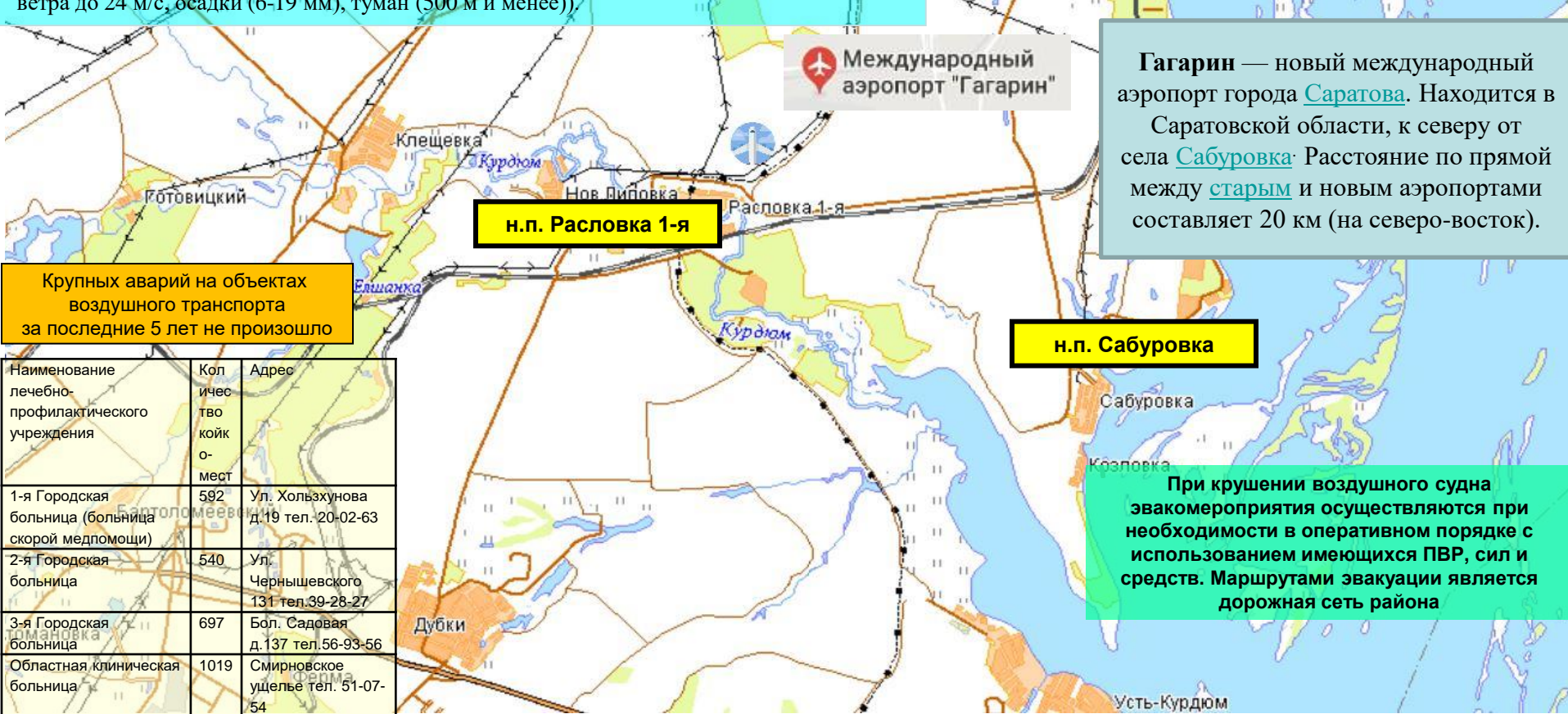
04.01.2026: ночь: облачно с прояснениями. Осадки (снег, мокрый снег, дождь), в отдельных районах сильный снег. Местами метель, ухудшение видимости при осадках, метели и в тумане (500 м и менее), гололедно-изморозевые отложения, налипание мокрого снега, на дорогах гололедица, снежные заносы. Ветер южный с переходом на западный 7-12 м/с, порывы 15-20 м/с, локально до 24 м/с. Температура -2...-7°, при прояснении до -12°. День: облачно с прояснениями. Осадки (снег, мокрый снег, дождь), в отдельных районах сильный снег. Местами метель, ухудшение видимости при осадках, метели и в тумане (500 м и менее), гололедно-изморозевые отложения, налипание мокрого снега, на дорогах гололедица, снежные заносы. Ветер южный с переходом на западный 7-12 м/с, порывы 15-20 м/с, локально до 24 м/с. Температура -2...+3°.

РИСКИ ВОЗНИКНОВЕНИЯ АВАРИЙ НА ОБЪЕКТАХ ВОЗДУШНОГО ТРАНСПОРТА Г. САРАТОВ САРАТОВСКОЙ ОБЛАСТИ НА 04 ЯНВАРЯ 2026 года

Опасные метеорологические явления: не прогнозируются.

Неблагоприятные метеорологические явления (желтый уровень опасности): 04.01.2026 местами по Саратовской области ожидается сильный снег (6-19 мм), усиление южного ветра, порывы 15-20 м/с, локально 24 м/с, метель, ухудшение видимости при осадках, метели и в тумане (500 м и менее), на дорогах снежные заносы и гололедица. 04.01.2026 в Саратове ожидается усиление южного ветра, порывы 17-22 м/с, метель, ухудшение видимости при осадках, метели и в тумане (500 м и менее), на дорогах снежные заносы и гололедица, ночью и утром 04.01.2026 в Саратове ожидается сильный снег (6-19 мм).

Возникновение ЧС и происшествий на авиационном транспорте, связанных с их падением, не прогнозируется. Прогнозируется нарушения в работе авиационного транспорта, вызванные опасными и неблагоприятными погодными явлениями (порывы ветра до 24 м/с, осадки (6-19 мм), туман (500 м и менее)).



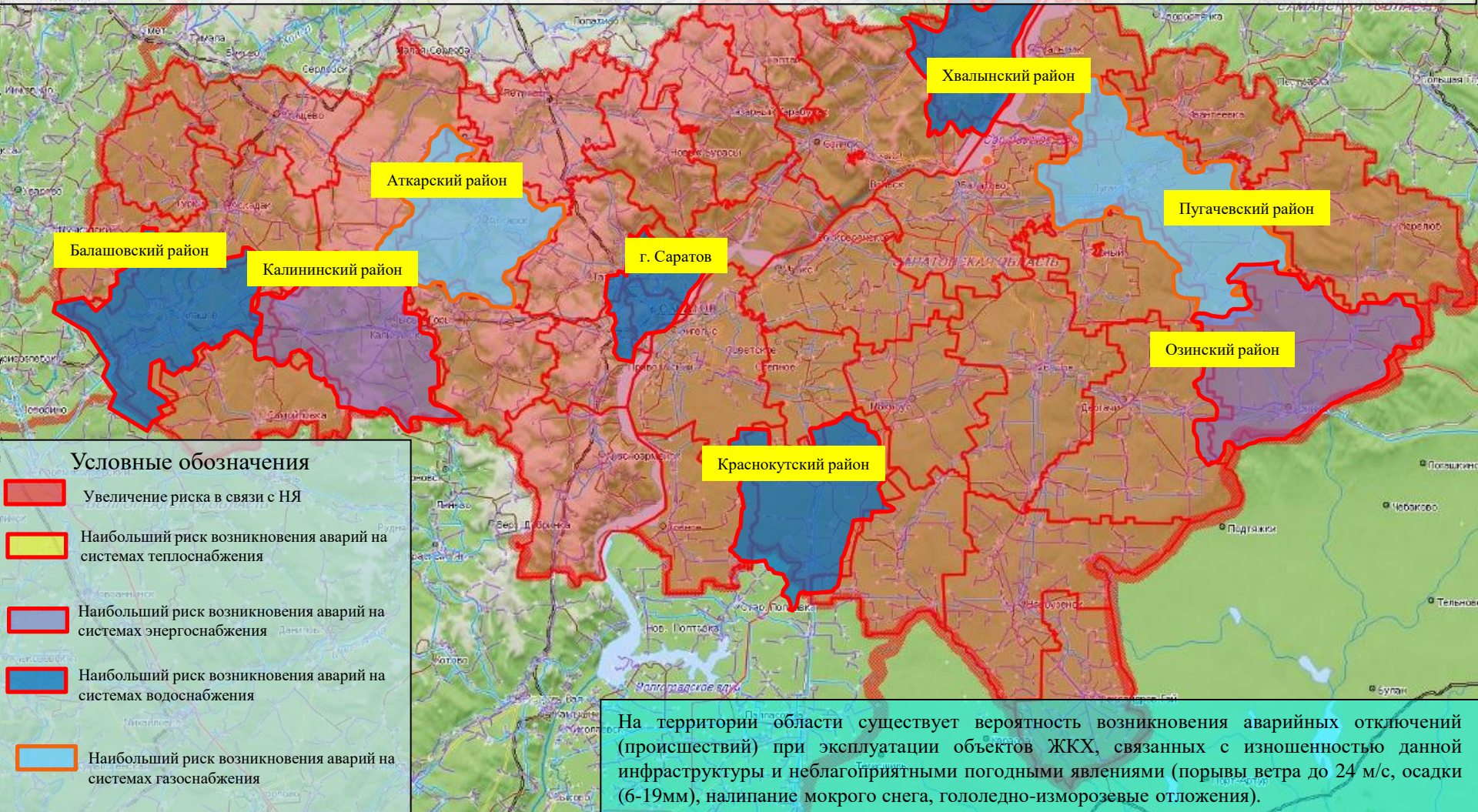
Крупных аварий на объектах воздушного транспорта за последние 5 лет не произошло

РИСК ВОЗНИКНОВЕНИЯ АВАРИЙ НА СИСТЕМАХ ЖКХ И ЭНЕРГЕТИКИ НА ТЕРРИТОРИИ САРАТОВСКОЙ ОБЛАСТИ НА 04 ЯНВАРЯ 2026 года

6.1.1.1.4

Опасные метеорологические явления: не прогнозируются.

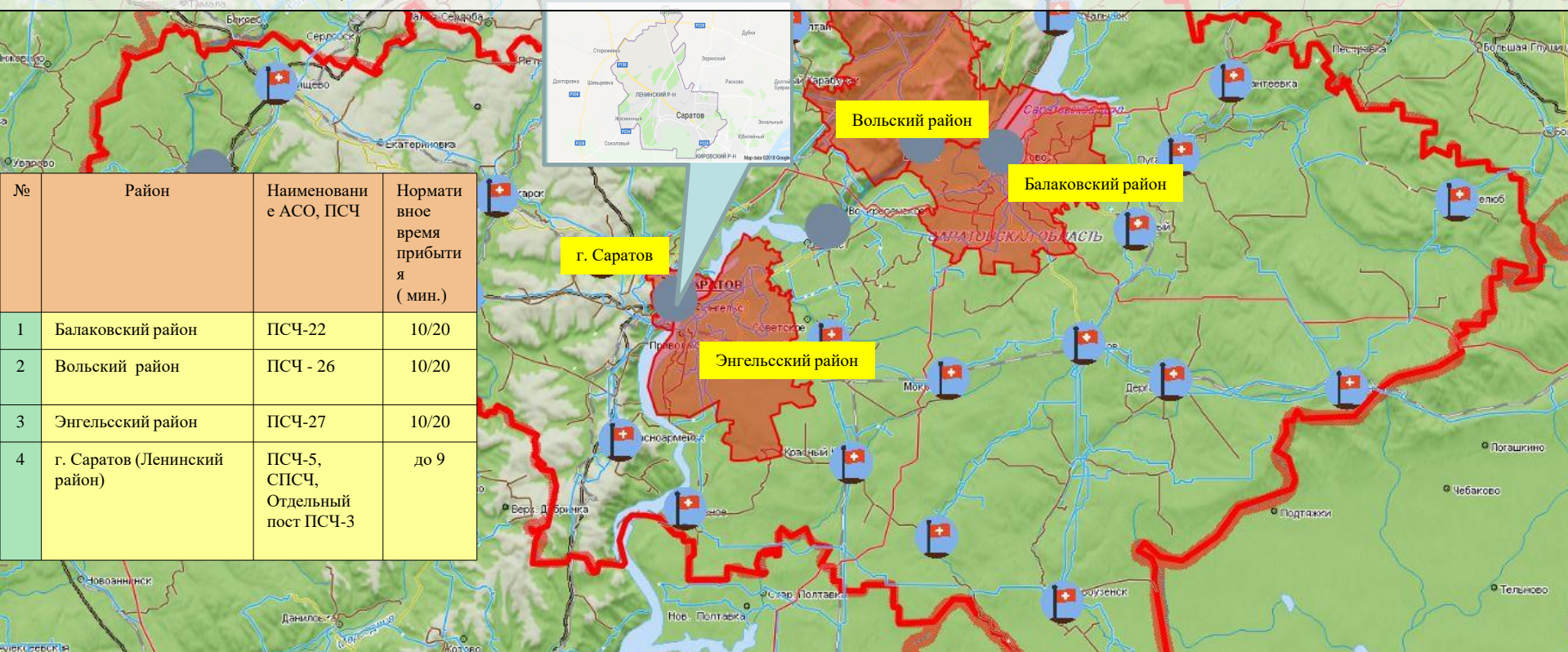
Неблагоприятные метеорологические явления (желтый уровень опасности): 04.01.2026 местами по Саратовской области ожидается сильный снег (6-19 мм), усиление южного ветра, порывы 15-20 м/с, локально 24 м/с, метель, ухудшение видимости при осадках, метели и в тумане (500 м и менее), на дорогах снежные заносы и гололедица. 04.01.2026 в Саратове ожидается усиление южного ветра, порывы 17-22 м/с, метель, ухудшение видимости при осадках, метели и в тумане (500 м и менее), на дорогах снежные заносы и гололедица, ночью и утром 04.01.2026 в Саратове ожидается сильный снег (6-19 мм).



РИСКИ ВОЗНИКНОВЕНИЯ ТЕХНОГЕННЫХ ПОЖАРОВ НА ТЕРРИТОРИИ САРАТОВСКОЙ ОБЛАСТИ НА 04 ЯНВАРЯ 2026 года

Опасные метеорологические явления: не прогнозируются.

Неблагоприятные метеорологические явления (желтый уровень опасности): 04.01.2026 местами по Саратовской области ожидается сильный снег (6-19 мм), усиление южного ветра, порывы 15-20 м/с, локально 24 м/с, метель, ухудшение видимости при осадках, метели и в тумане (500 м и менее), на дорогах снежные заносы и гололедица. 04.01.2026 в Саратове ожидается усиление южного ветра, порывы 17-22 м/с, метель, ухудшение видимости при осадках, метели и в тумане (500 м и менее), на дорогах снежные заносы и гололедица, ночью и утром 04.01.2026 в Саратове ожидается сильный снег (6-19 мм).



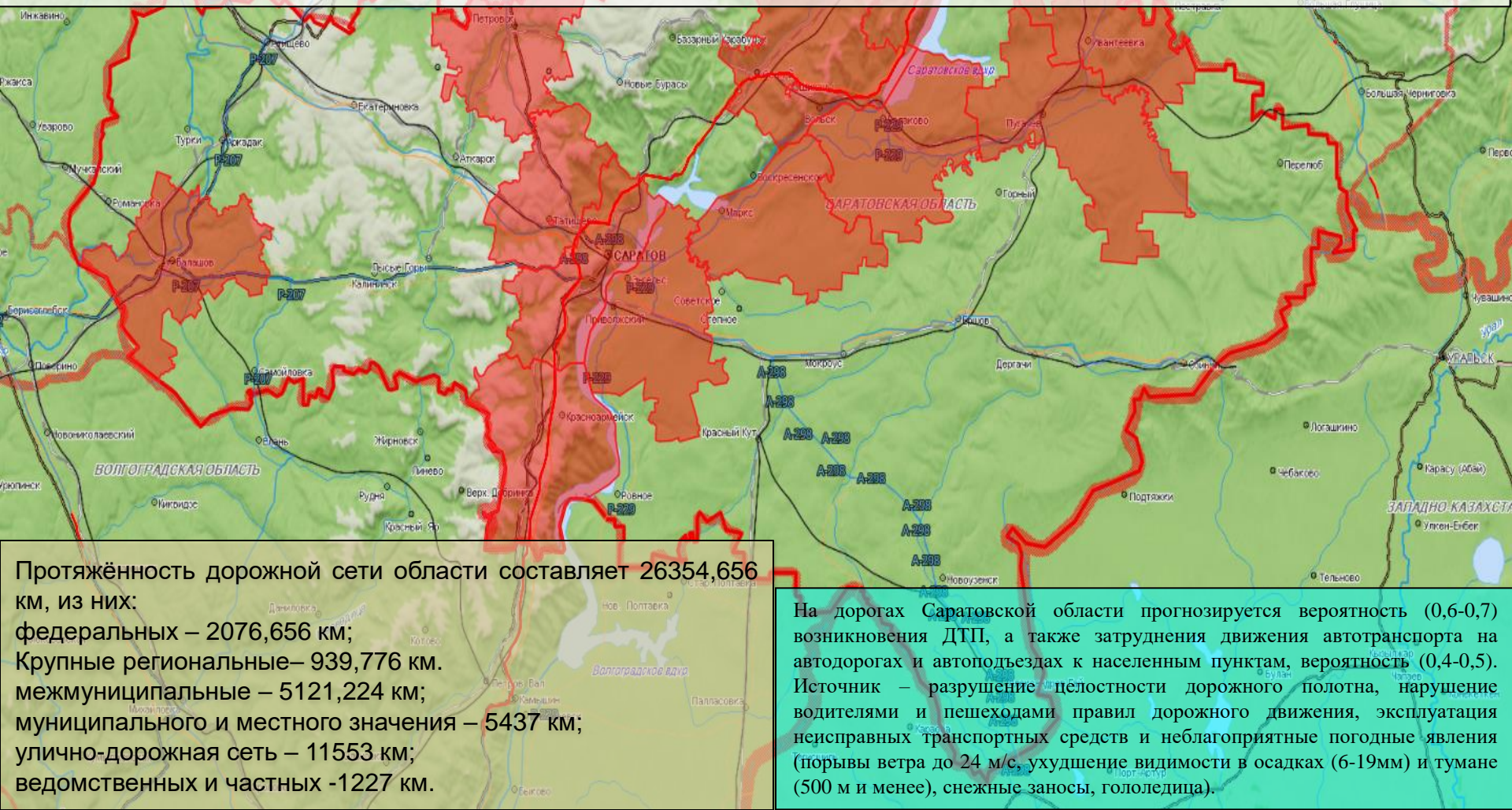
Сценарий возможного развития ЧС по пожарам :

Существует вероятность возникновения техногенных пожаров. По статистическим данным наиболее уязвимыми муниципальными районами по области являются: г. Саратов (ПСЧ г. Саратов), Балаковский (ПСЧ - 22), Энгельский (ПСЧ - 27), Вольский (ПСЧ-26) муниципальные районы, а также Ленинский район (ПСЧ-5, СПСЧ, Отдельный пост ПСЧ-3) г. Саратова. Источник происшествий – курение в нетрезвом виде, изношенность бытовых приборов, несоблюдение правил пожарной безопасности, неправильная эксплуатация газового и другого оборудования, самовольное подключение к газовым сетям, бесконтрольное использование неисправных газовых баллонов, нарушение правил устройства и эксплуатации электрооборудования, нарушение правил устройства и эксплуатации печи, нарушение правил эксплуатации бытовых отопительных приборов и увеличение нагрузки на электросеть. Существует вероятность (0,07-0,1) отравления людей угарным газом и взрывов газозвушной смеси в жилых домах из-за нарушения правил безопасности при использовании газового оборудования.

РИСКИ ВОЗНИКНОВЕНИЯ ДТП НА 04 ЯНВАРЯ 2026 года

Опасные метеорологические явления: не прогнозируются.

Неблагоприятные метеорологические явления (желтый уровень опасности): 04.01.2026 местами по Саратовской области ожидается сильный снег (6-19 мм), усиление южного ветра, порывы 15-20 м/с, локально 24 м/с, метель, ухудшение видимости при осадках, метели и в тумане (500 м и менее), на дорогах снежные заносы и гололедица. 04.01.2026 в Саратове ожидается усиление южного ветра, порывы 17-22 м/с, метель, ухудшение видимости при осадках, метели и в тумане (500 м и менее), на дорогах снежные заносы и гололедица, ночью и утром 04.01.2026 в Саратове ожидается сильный снег (6-19 мм).



Протяжённость дорожной сети области составляет 26354,656 км, из них:

- федеральных – 2076,656 км;
- Крупные региональные – 939,776 км.
- межмуниципальные – 5121,224 км;
- муниципального и местного значения – 5437 км;
- улично-дорожная сеть – 11553 км;
- ведомственных и частных -1227 км.

На дорогах Саратовской области прогнозируется вероятность (0,6-0,7) возникновения ДТП, а также затруднения движения автотранспорта на автодорогах и автоподъездах к населенным пунктам, вероятность (0,4-0,5). Источник – разрушение целостности дорожного полотна, нарушение водителями и пешеходами правил дорожного движения, эксплуатация неисправных транспортных средств и неблагоприятные погодные явления (порывы ветра до 24 м/с, ухудшение видимости в осадках (6-19мм) и тумане (500 м и менее), снежные заносы, гололедица).

РИСК ВОЗНИКНОВЕНИЯ ЧС СВЯЗАННЫХ С БИОЛОГИЧЕСКОЙ ОПАСНОСТЬЮ НА ТЕРРИТОРИИ САРАТОВСКОЙ ОБЛАСТИ НА 04 ЯНВАРЯ 2026 года

Опасные метеорологические явления: не прогнозируются.

Неблагоприятные метеорологические явления (желтый уровень опасности): 04.01.2026 местами по Саратовской области ожидается сильный снег (6-19 мм), усиление южного ветра, порывы 15-20 м/с, локально 24 м/с, метель, ухудшение видимости при осадках, метели и в тумане (500 м и менее), на дорогах снежные заносы и гололедица. 04.01.2026 в Саратове ожидается усиление южного ветра, порывы 17-22 м/с, метель, ухудшение видимости при осадках, метели и в тумане (500 м и менее), на дорогах снежные заносы и гололедица, ночью и утром 04.01.2026 в Саратове ожидается сильный снег (6-19 мм).



Сценарий возможного развития биолого-социальных ЧС:

Существует вероятность возникновения единичных очагов особо опасных острых инфекционных болезней сельскохозяйственных животных (Источник ЧС - инфицированные корма, вода, хищные птицы, плотоядные животные).

По данным Управления Федеральной службы по ветеринарному и фитосанитарному надзору, Саратовская область благополучна в отношении остро – заразных инфекционных заболеваний животных и птиц (с 11.09.2025 на территории Александрово-Гайского района действуют карантинные мероприятия по заболеванию бруцеллёзом КРС).

Местами по области сохраняется вероятность заболевания животных бешенством.

Существует вероятность возникновения очагов африканской чумы свиней.

Условные обозначения

- Введен карантин по бешенству животных
- Введены карантинные мероприятия по заболеванию бруцеллёзом