



**ЕЖЕДНЕВНЫЙ ПРОГНОЗ ВОЗМОЖНЫХ
ЧРЕЗВЫЧАЙНЫХ СИТУАЦИЙ НА ТЕРРИТОРИИ
САРАТОВСКОЙ ОБЛАСТИ
(на 10.03.2026)**

ЕЖЕДНЕВНЫЙ МЕТЕОРОЛОГИЧЕСКИЙ ПРОГНОЗ НА ТЕРРИТОРИИ САРАТОВСКОЙ ОБЛАСТИ НА ДЕНЬ 10 МАРТА 2026 ГОДА

6.1.1.1.1

	ясно		гололёд		Облачно с прояснениями		облачно
	порывы ветра более 15 м/с		гроза		мокрый снег		небольшой снег
	сильный снег		дождь		осадки		туман
	сильный дождь		морось		снег		метель
	резкое понижение t°		изморозь		небольшой дождь		гололедица на дорогах

Опасные метеорологические явления: не прогнозируются.

Неблагоприятные метеорологические явления (жёлтый уровень опасности): ночью и утром 10.03.2026 местами в Левобережье Саратовской области ожидается мороз, минимальная температура воздуха $-25...-28^{\circ}$. Днём 10.03.2026 местами по Саратовской области ожидается усиление южного ветра, порывы до 15 м/с, на отдельных участках дорог гололедица.



10.03.2026: ночь: облачно с прояснениями. В большинстве районов небольшой снег, местами умеренный. Ветер северо-западный 5-10 м/с. Температура $-18...-23^{\circ}$, местами в Правобережье $-13...-18^{\circ}$, местами в Левобережье до -28° . **День:** облачно с прояснениями. Осадки (мокрый снег, морось), местами умеренный снег. Местами метель, ухудшение видимости в осадках и тумане (500-1000 м), гололедно-изморозевые отложения, на отдельных участках дорог гололедица. Ветер северо-западный с переходом на южный 5-10 м/с, местами порывы до 15 м/с. Температура $-2...-7^{\circ}$, местами в Левобережье до -12° , местами в Правобережье до $+3^{\circ}$.

ВОЗДЕЙСТВИЕ ЦИКЛОНОВ И АТМОСФЕРНЫХ ФРОНТОВ НА ТЕРРИТОРИЮ САРАТОВСКОЙ ОБЛАСТИ НА ДЕНЬ 10 МАРТА 2026 ГОДА

6.1.1.1.2

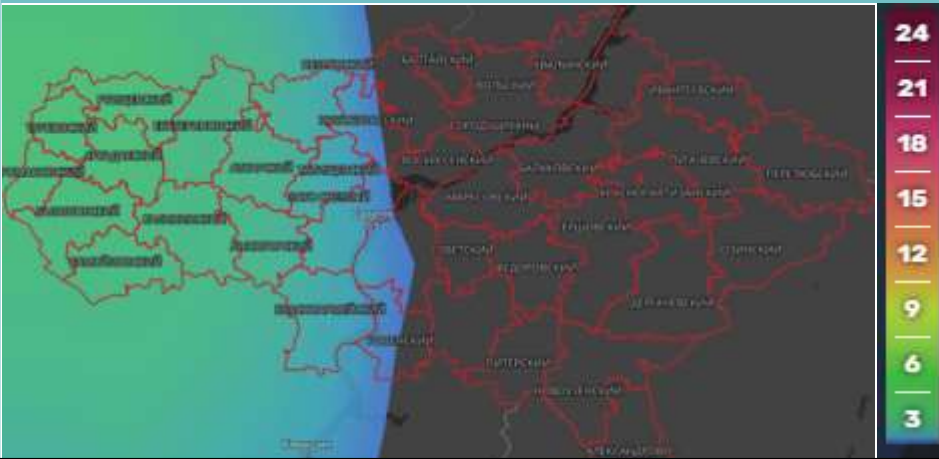
Мониторинг температурных показателей



Мониторинг ветровой нагрузки



Мониторинг выпадения осадков



Мониторинг атмосферного давления



10.03.2026: ночь: облачно с прояснениями. В большинстве районов небольшой снег, местами умеренный. Ветер северо-западный 5-10 м/с. Температура -18...-23°, местами в Правобережье -13...-18°, местами в Левобережье до -28°. **День:** облачно с прояснениями. Осадки (мокрый снег, морось), местами умеренный снег. Местами метель, ухудшение видимости в осадках и тумане (500-1000 м), гололедно-изморозевые отложения, на отдельных участках дорог гололедица. Ветер северо-западный с переходом на южный 5-10 м/с, местами порывы до 15 м/с. Температура -2...-7°, местами в Левобережье до -12°, местами в Правобережье до +3°.

РИСКИ ВОЗНИКНОВЕНИЯ АВАРИЙ НА ОБЪЕКТАХ ВОЗДУШНОГО ТРАНСПОРТА Г. САРАТОВ САРАТОВСКОЙ ОБЛАСТИ НА 10 МАРТА 2026 ГОДА

Опасные метеорологические явления: не прогнозируются.

Неблагоприятные метеорологические явления (жёлтый уровень опасности): ночью и утром 10.03.2026 местами в Левобережье Саратовской области ожидается мороз, минимальная температура воздуха $-25...-28^{\circ}$. Днём 10.03.2026 местами по Саратовской области ожидается усиление южного ветра, порывы до 15 м/с, на отдельных участках дорог гололедица.

Возникновение ЧС и происшествий на авиационном транспорте, связанных с их падением, не прогнозируется. Прогнозируются нарушения в работе авиационного транспорта, вызванные неблагоприятными погодными явлениями (усиление ветра, порывы до 15 м/с).



Гагарин — новый международный аэропорт города [Саратова](#). Находится в Саратовской области, к северу от села [Сабуровка](#). Расстояние по прямой между [старым](#) и новым аэропортами составляет 20 км (на северо-восток).

Крупных аварий на объектах
воздушного транспорта
за последние 5 лет не произошло

Наименование лечебно-профилактического учреждения	Кол ичес тво койк о- мест	Адрес
1-я Городская больница (больница скорой медпомощи)	592	Ул. Хользунова д.19 тел.20-02-63
2-я Городская больница	540	Ул. Чернышевского 131 тел.39-28-27
3-я Городская больница	697	Бол. Садовая д.137 тел.56-93-56
Областная клиническая больница	1019	Смирновское ущелье тел. 51-07-54

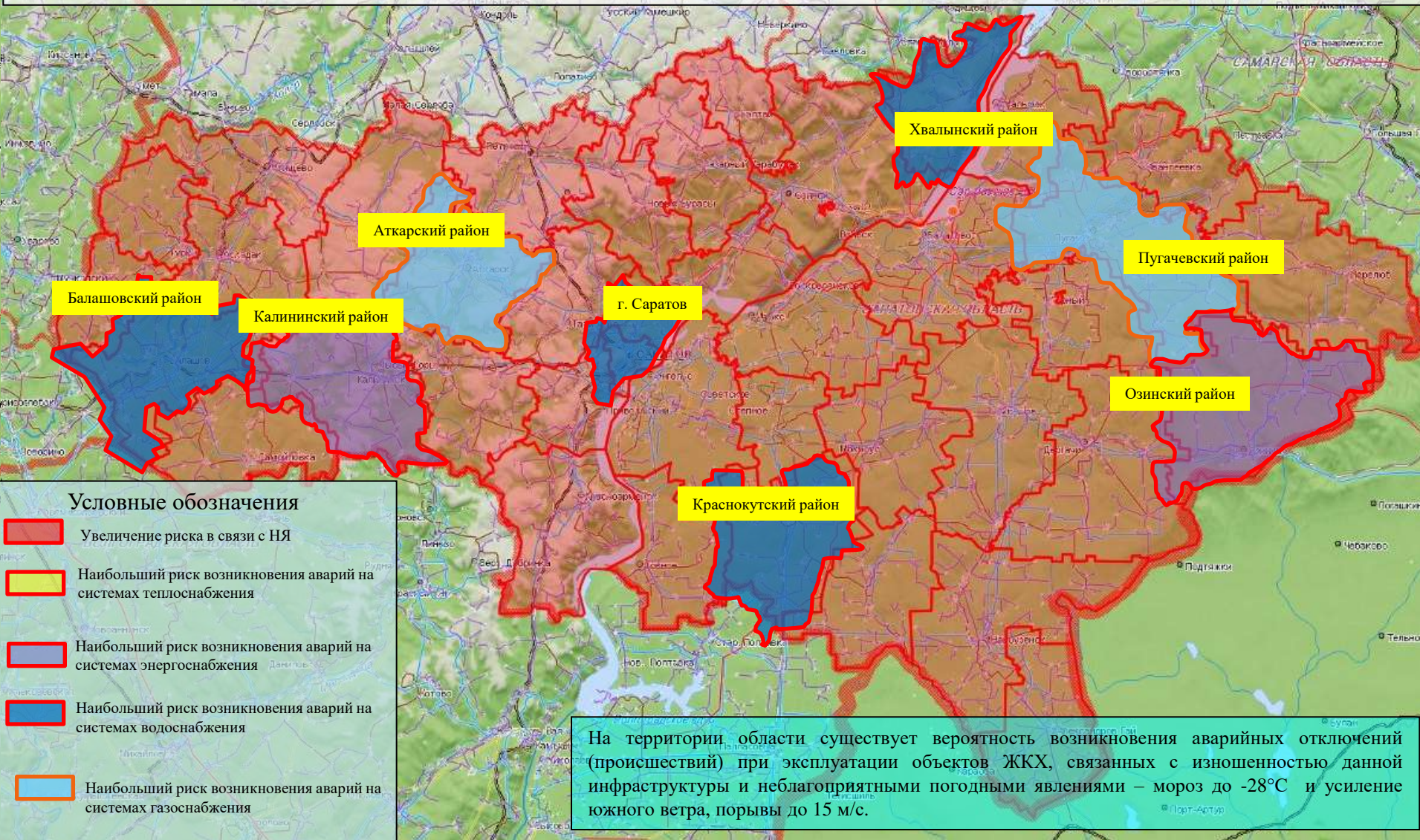
При крушении воздушного судна эвакуационные мероприятия осуществляются при необходимости в оперативном порядке с использованием имеющихся ПВР, сил и средств. Маршрутами эвакуации является дорожная сеть района

РИСК ВОЗНИКНОВЕНИЯ АВАРИЙ НА СИСТЕМАХ ЖКХ И ЭНЕРГЕТИКИ НА ТЕРРИТОРИИ САРАТОВСКОЙ ОБЛАСТИ НА 10 МАРТА 2026 ГОДА

6.1.1.1.4

Опасные метеорологические явления: не прогнозируются.

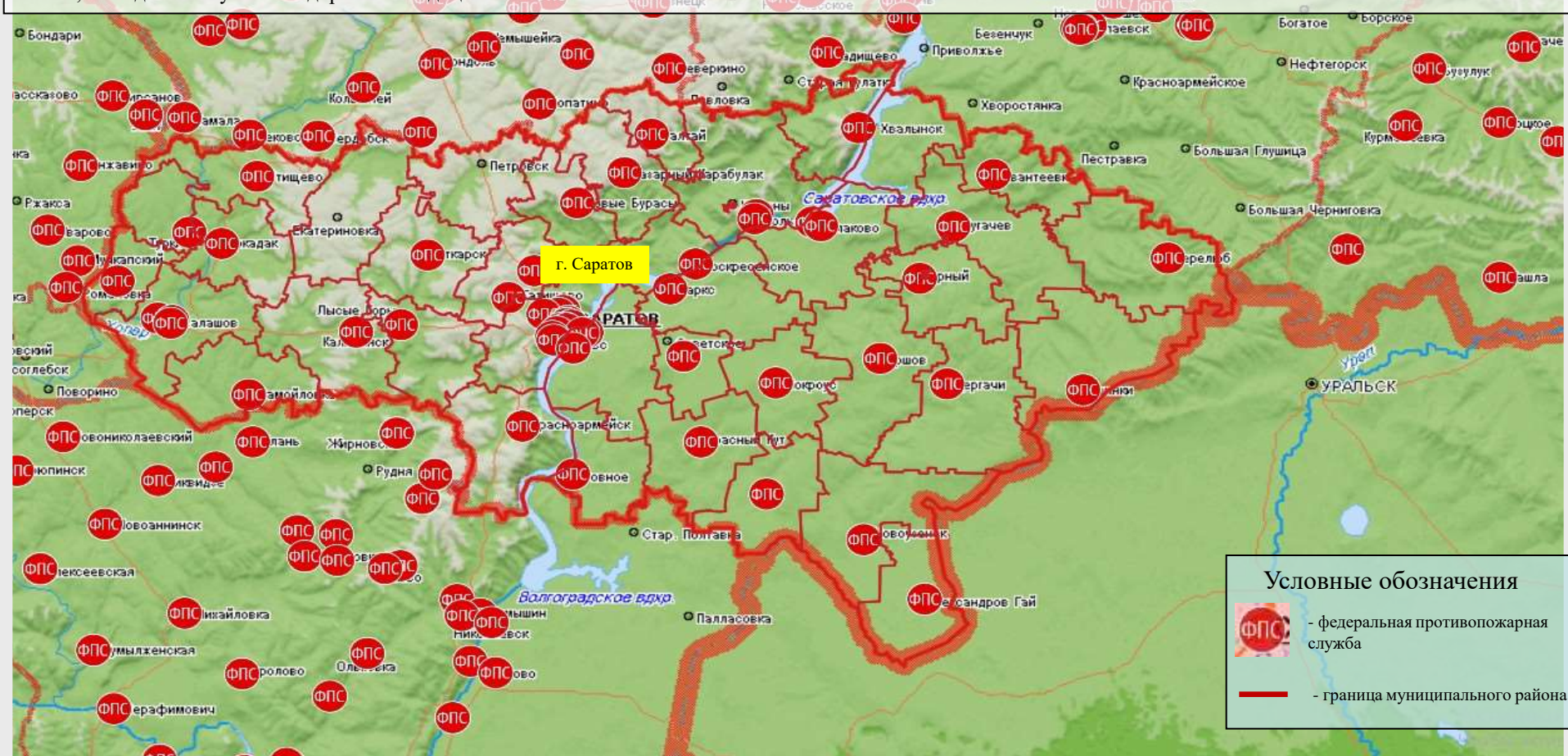
Неблагоприятные метеорологические явления (жёлтый уровень опасности): ночью и утром 10.03.2026 местами в Левобережье Саратовской области ожидается мороз, минимальная температура воздуха $-25...-28^{\circ}$. Днём 10.03.2026 местами по Саратовской области ожидается усиление южного ветра, порывы до 15 м/с, на отдельных участках дорог гололеда.



РИСКИ ВОЗНИКНОВЕНИЯ ТЕХНОГЕННЫХ ПОЖАРОВ НА ТЕРРИТОРИИ САРАТОВСКОЙ ОБЛАСТИ НА 10 МАРТА 2026 ГОДА

Опасные метеорологические явления: не прогнозируются.

Неблагоприятные метеорологические явления (жёлтый уровень опасности): ночью и утром 10.03.2026 местами в Левобережье Саратовской области ожидается мороз, минимальная температура воздуха $-25...-28^{\circ}$. Днём 10.03.2026 местами по Саратовской области ожидается усиление южного ветра, порывы до 15 м/с, на отдельных участках дорог гололедица.



Сценарий возможного развития ЧС по пожарам :

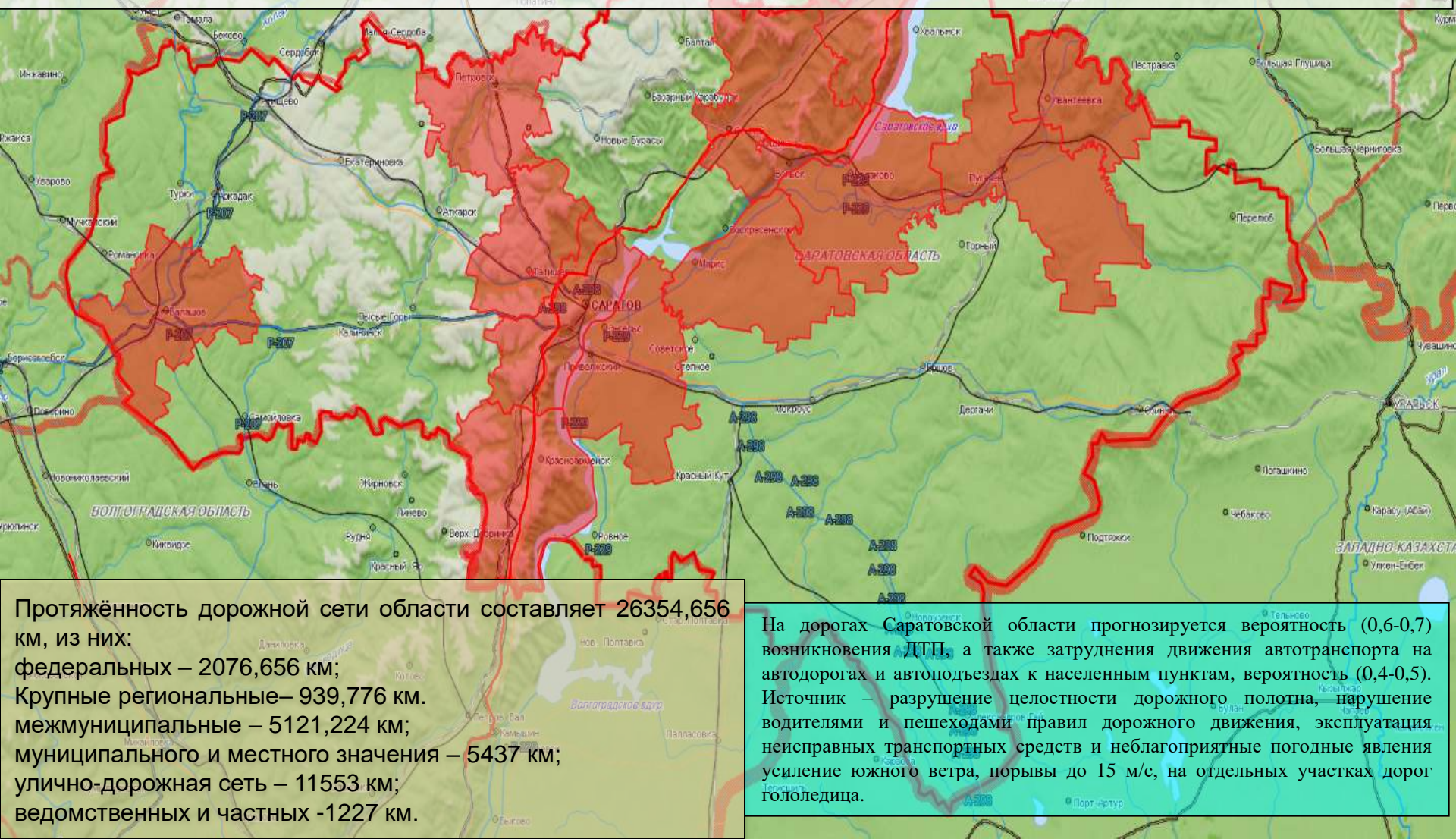
Существует вероятность возникновения техногенных пожаров, связанных с несоблюдением правил пожарной безопасности, неосторожным обращением с огнем, нарушением правил эксплуатации бытовых отопительных приборов и увеличением нагрузки на электросеть в условиях зимних погодных явлений (мороз в ночное время до -28°C). Особое внимание обращено на всю территорию Саратовской области.

Существует вероятность отравления людей угарным газом и взрывов бытового газа в жилых домах из-за нарушения правил безопасности при использовании газового оборудования. Особое внимание обращено на всю территорию Саратовской области.

РИСКИ ВОЗНИКНОВЕНИЯ ДТП НА 10 МАРТА 2026 ГОДА

Опасные метеорологические явления: не прогнозируются.

Неблагоприятные метеорологические явления (жёлтый уровень опасности): ночью и утром 10.03.2026 местами в Левобережье Саратовской области ожидается мороз, минимальная температура воздуха $-25...-28^{\circ}$. Днём 10.03.2026 местами по Саратовской области ожидается усиление южного ветра, порывы до 15 м/с, на отдельных участках дорог гололедица.



Протяжённость дорожной сети области составляет 26354,656 км, из них:

- федеральных – 2076,656 км;
- Крупные региональные – 939,776 км;
- межмуниципальные – 5121,224 км;
- муниципального и местного значения – 5437 км;
- улично-дорожная сеть – 11553 км;
- ведомственных и частных -1227 км.

На дорогах Саратовской области прогнозируется вероятность (0,6-0,7) возникновения ДТП, а также затруднения движения автотранспорта на автодорогах и автоподъездах к населенным пунктам, вероятность (0,4-0,5). Источник – разрушение целостности дорожного полотна, нарушение водителями и пешеходами правил дорожного движения, эксплуатация неисправных транспортных средств и неблагоприятные погодные явления: усиление южного ветра, порывы до 15 м/с, на отдельных участках дорог гололедица.

РИСК ВОЗНИКНОВЕНИЯ ЧС СВЯЗАННЫХ С БИОЛОГИЧЕСКОЙ ОПАСНОСТЬЮ НА ТЕРРИТОРИИ САРАТОВСКОЙ ОБЛАСТИ НА 10 МАРТА 2026 ГОДА

Опасные метеорологические явления: не прогнозируются.

Неблагоприятные метеорологические явления (жёлтый уровень опасности): ночью и утром 10.03.2026 местами в Левобережье Саратовской области ожидается мороз, минимальная температура воздуха $-25...-28^{\circ}$. Днём 10.03.2026 местами по Саратовской области ожидается усиление южного ветра, порывы до 15 м/с, на отдельных участках дорог гололедица.



Сценарий возможного развития биолого-социальных ЧС:

Существует вероятность возникновения единичных очагов особо опасных острых инфекционных болезней сельскохозяйственных животных (Источники ЧС - инфицированные корма, вода, хищные птицы, плотоядные животные).

По данным Управления Федеральной службы по ветеринарному и фитосанитарному надзору, Саратовская область благополучна в отношении остро – заразных инфекционных заболеваний животных и птиц (с 11.09.2025 на территории Александрово-Гайского района действуют карантинные мероприятия по заболеванию бруцеллёзом КРС). Местами по области сохраняется вероятность заболевания животных бешенством. Существует вероятность возникновения очагов африканской чумы свиней.