



**ЕЖЕДНЕВНЫЙ ПРОГНОЗ ВОЗМОЖНЫХ  
ЧРЕЗВЫЧАЙНЫХ СИТУАЦИЙ НА ТЕРРИТОРИИ  
САРАТОВСКОЙ ОБЛАСТИ  
(на 12.12.2025)**

# ЕЖЕДНЕВНЫЙ МЕТЕОРОЛОГИЧЕСКИЙ ПРОГНОЗ НА ТЕРРИТОРИИ САРАТОВСКОЙ ОБЛАСТИ НА ДЕНЬ 12 ДЕКАБРЯ 2025 года

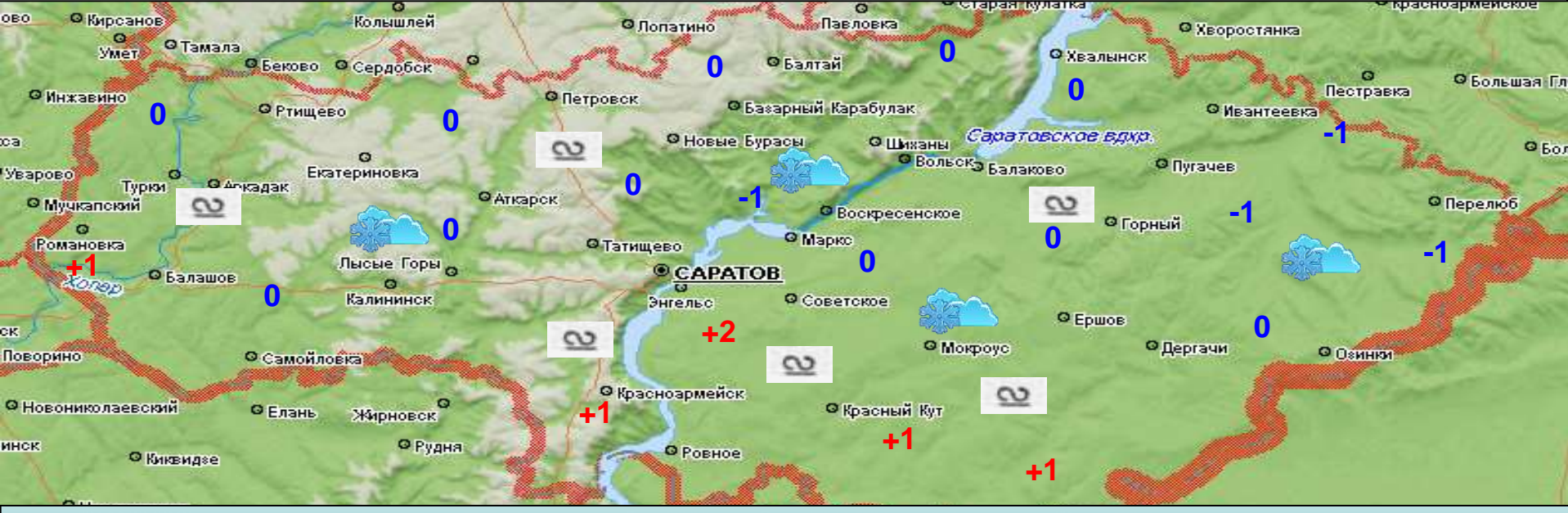
6.1.1.1.1



 ясно	 гололёд	 Облачно с прояснениями	 облачно
 порывы ветра более 15 м/с	 гроза	 мокрый снег	 небольшой снег
 сильный снег	 дождь	 осадки 2,0	 туман
 сильный дождь	 морось	 снег	 метель
 резкое понижение t°	 изморозь	 небольшой дождь	 гололедица на дорогах

**Опасные метеорологические явления:** не прогнозируются.

**Неблагоприятные метеорологические явления (желтый уровень опасности):** ночью и днем 12.12.2025 местами по Саратовской области и в г. Саратове сохранится гололедица.



**12.12.2025:** ночь: облачно. В большинстве районов небольшой снег. Местами ухудшение видимости в осадках и тумане (500-1000 м), гололед (до 5 мм), налипание мокрого снега (до 10 мм), на дорогах гололедица. Ветер юго-западный 5-10 м/с, местами порывы до 14 м/с. Температура 0...-5°, в пониженных местах до -10°. День: облачно. В большинстве районов небольшие осадки (снег, мокрый снег, снег с дождем), местами умеренные. Местами ухудшение видимости в осадках и тумане (500-1000 м), гололед (до 5 мм), налипание мокрого снега (до 10 мм), на дорогах гололедица. Ветер юго-западный 5-10 м/с, местами порывы до 14 м/с. Температура -3...+2°.

# ВОЗДЕЙСТВИЕ ЦИКЛОНОВ И АТМОСФЕРНЫХ ФРОНТОВ НА ТЕРРИТОРИЮ САРАТОВСКОЙ ОБЛАСТИ НА ДЕНЬ 12 ДЕКАБРЯ 2025 года

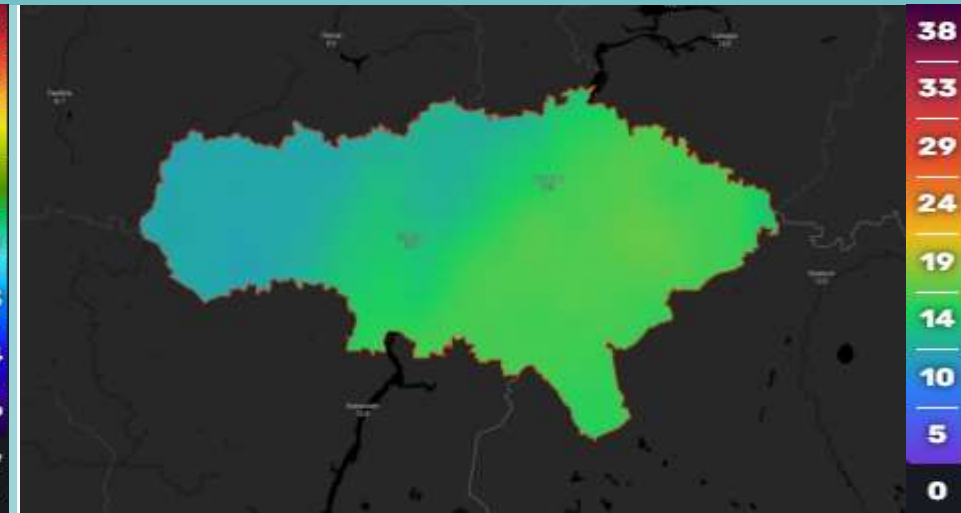
6.1.1.1.2



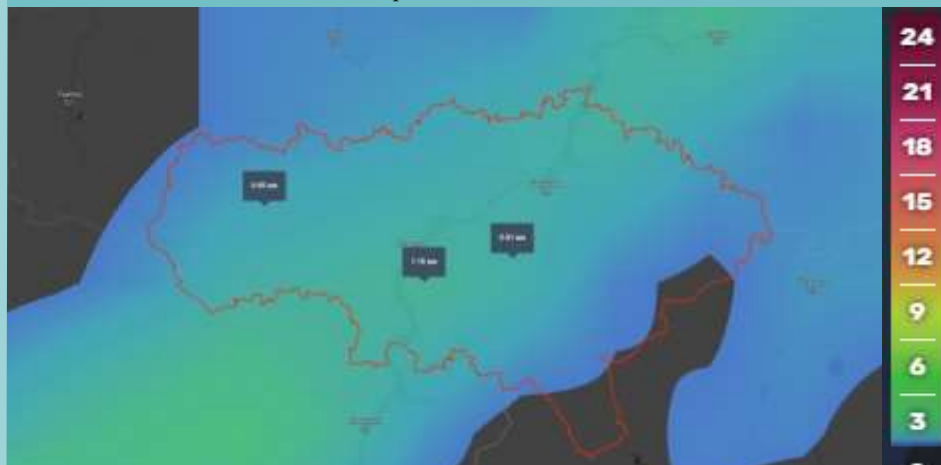
Мониторинг температурных показателей



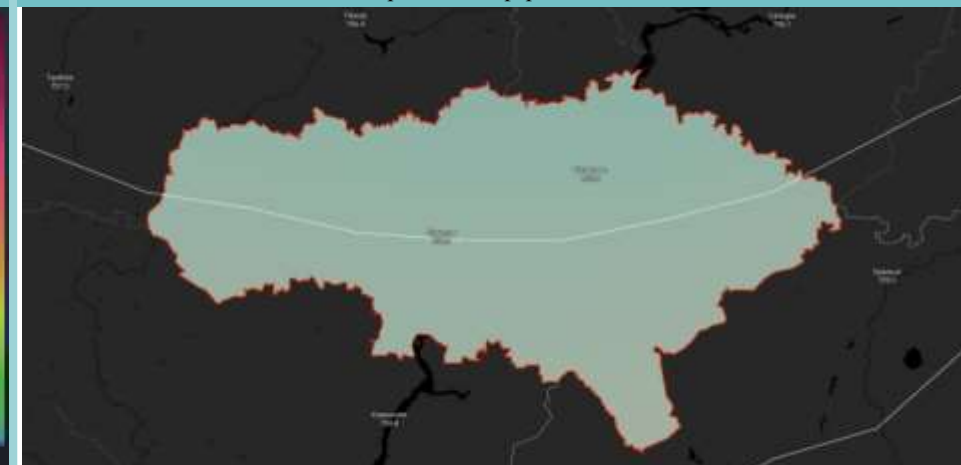
Мониторинг ветровой нагрузки



Мониторинг выпадения осадков



Мониторинг атмосферного давления



**12.12.2025:** ночь: облачно. В большинстве районов небольшой снег. Местами ухудшение видимости в осадках и тумане (500-1000 м), гололед (до 5 мм), налипание мокрого снега (до 10 мм), на дорогах гололедица. Ветер юго-западный 5-10 м/с, местами порывы до 14 м/с. Температура 0...-5°, в пониженных местах до -10°. День: облачно. В большинстве районов небольшие осадки (снег, мокрый снег, снег с дождем), местами умеренные. Местами ухудшение видимости в осадках и тумане (500-1000 м), гололед (до 5 мм), налипание мокрого снега (до 10 мм), на дорогах гололедица. Ветер юго-западный 5-10 м/с, местами порывы до 14 м/с. Температура -3...+2°.

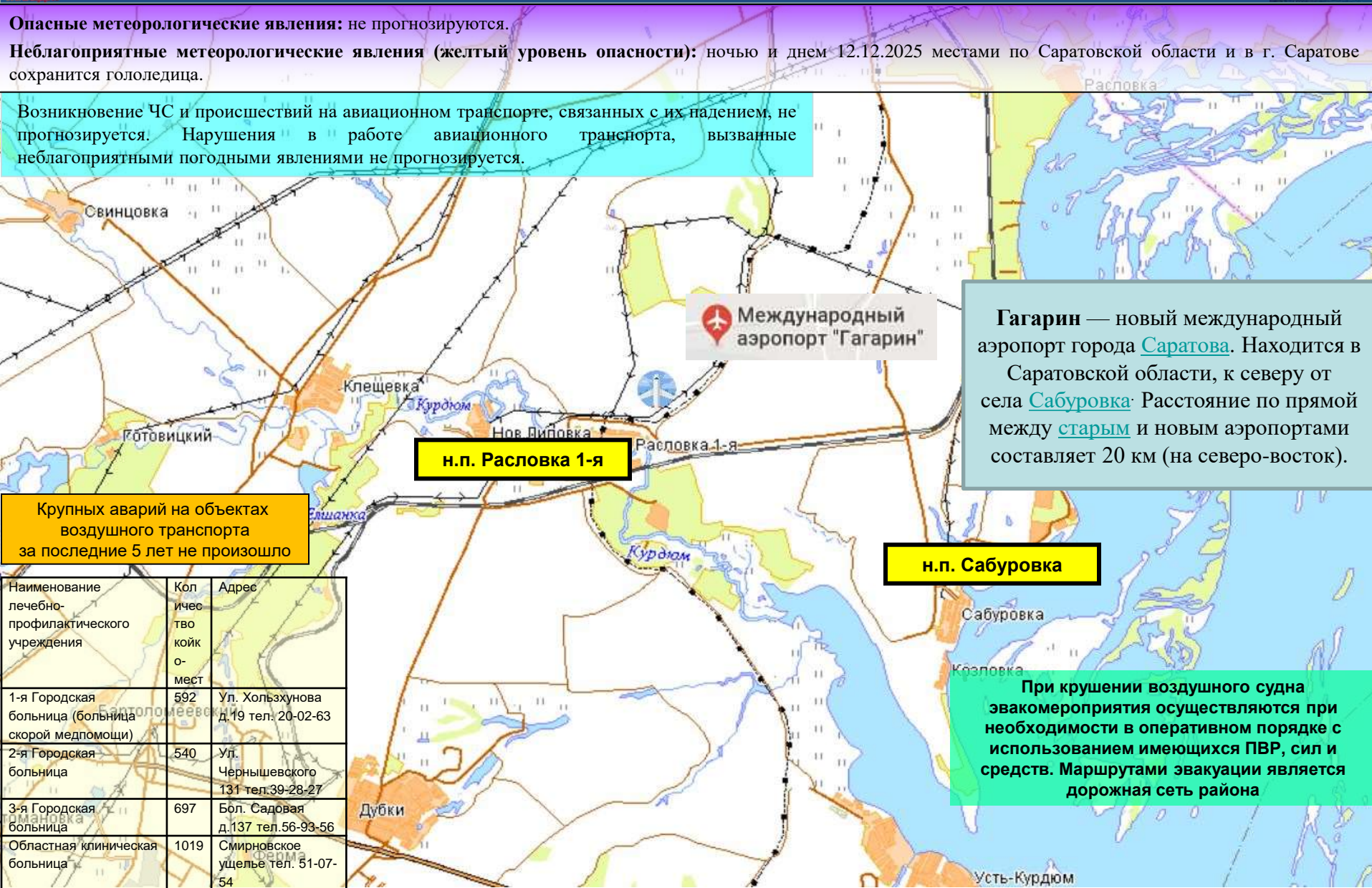
# РИСКИ ВОЗНИКНОВЕНИЯ АВАРИЙ НА ОБЪЕКТАХ ВОЗДУШНОГО ТРАНСПОРТА Г. САРАТОВ САРАТОВСКОЙ ОБЛАСТИ НА 12 ДЕКАБРЯ 2025 года



**Опасные метеорологические явления:** не прогнозируются.

**Неблагоприятные метеорологические явления (желтый уровень опасности):** ночью и днем 12.12.2025 местами по Саратовской области и в г. Саратове сохранится гололедица.

Возникновение ЧС и происшествий на авиационном транспорте, связанных с их падением, не прогнозируется. Нарушения в работе авиационного транспорта, вызванные неблагоприятными погодными явлениями не прогнозируются.



**Гагарин** — новый международный аэропорт города Саратова. Находится в Саратовской области, к северу от села Сабуровка. Расстояние по прямой между старым и новым аэропортами составляет 20 км (на северо-восток).

Крупных аварий на объектах воздушного транспорта за последние 5 лет не произошло

Наименование лечебно-профилактического учреждения	Кол-во койко-мест	Адрес
1-я Городская больница (больница скорой медпомощи)	592	Ул. Хользунова д.19 тел. 20-02-63
2-я Городская больница	540	Ул. Чернышевского 131 тел.39-28-27
3-я Городская больница	697	Бол. Садовая д.137 тел.56-93-56
Областная клиническая больница	1019	Смирновское ущелье тел. 51-07-54

При крушении воздушного судна эвакуационные мероприятия осуществляются при необходимости в оперативном порядке с использованием имеющихся ПВР, сил и средств. Маршрутами эвакуации является дорожная сеть района

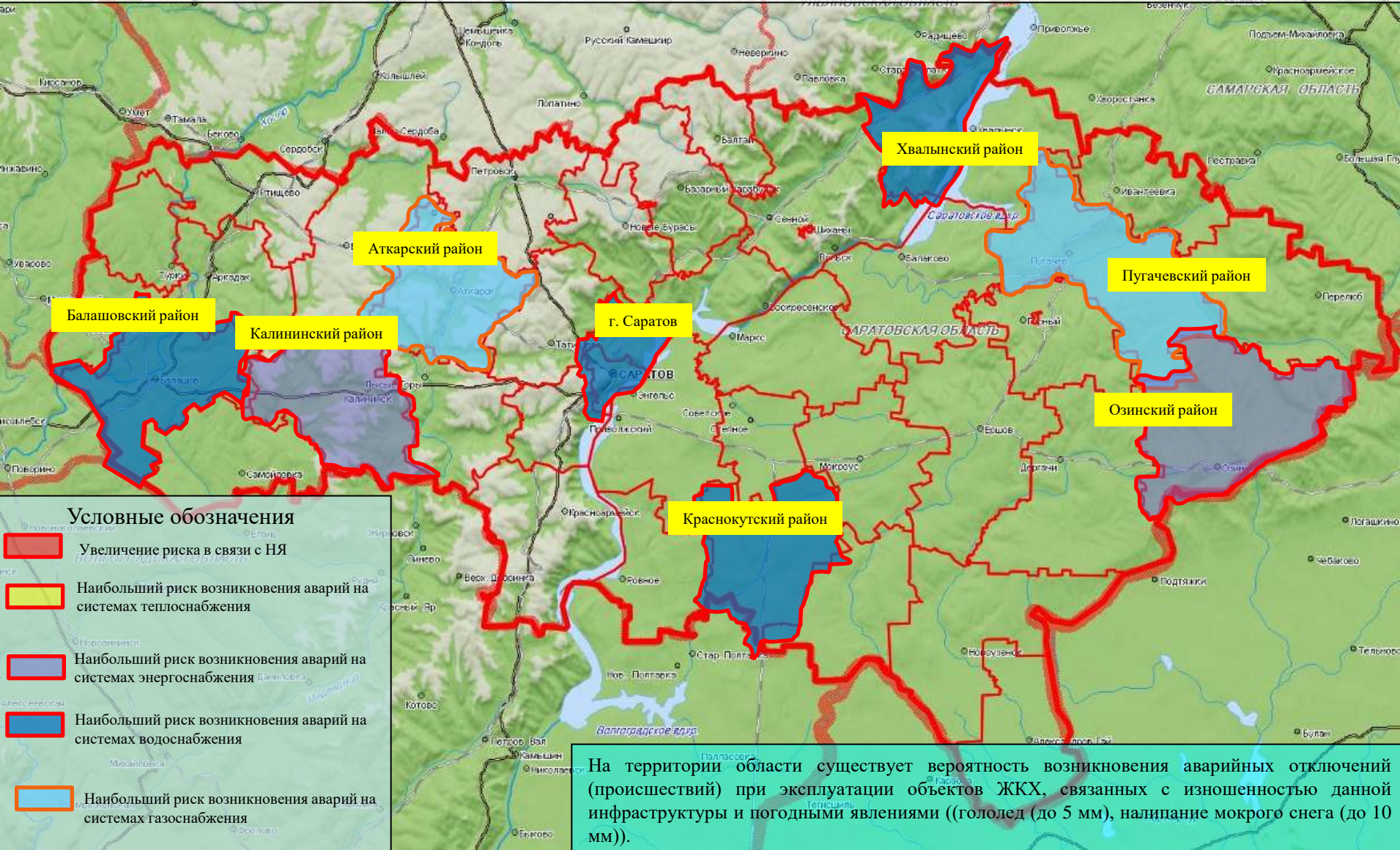
# РИСК ВОЗНИКНОВЕНИЯ АВАРИЙ НА СИСТЕМАХ ЖКХ И ЭНЕРГЕТИКИ НА ТЕРРИТОРИИ САРАТОВСКОЙ ОБЛАСТИ НА 12 ДЕКАБРЯ 2025 года

6.1.1.1.4



**Опасные метеорологические явления:** не прогнозируются.

**Неблагоприятные метеорологические явления (желтый уровень опасности):** ночью и днем 12.12.2025 местами по Саратовской области и в г. Саратове сохранится гололедица.



## Условные обозначения

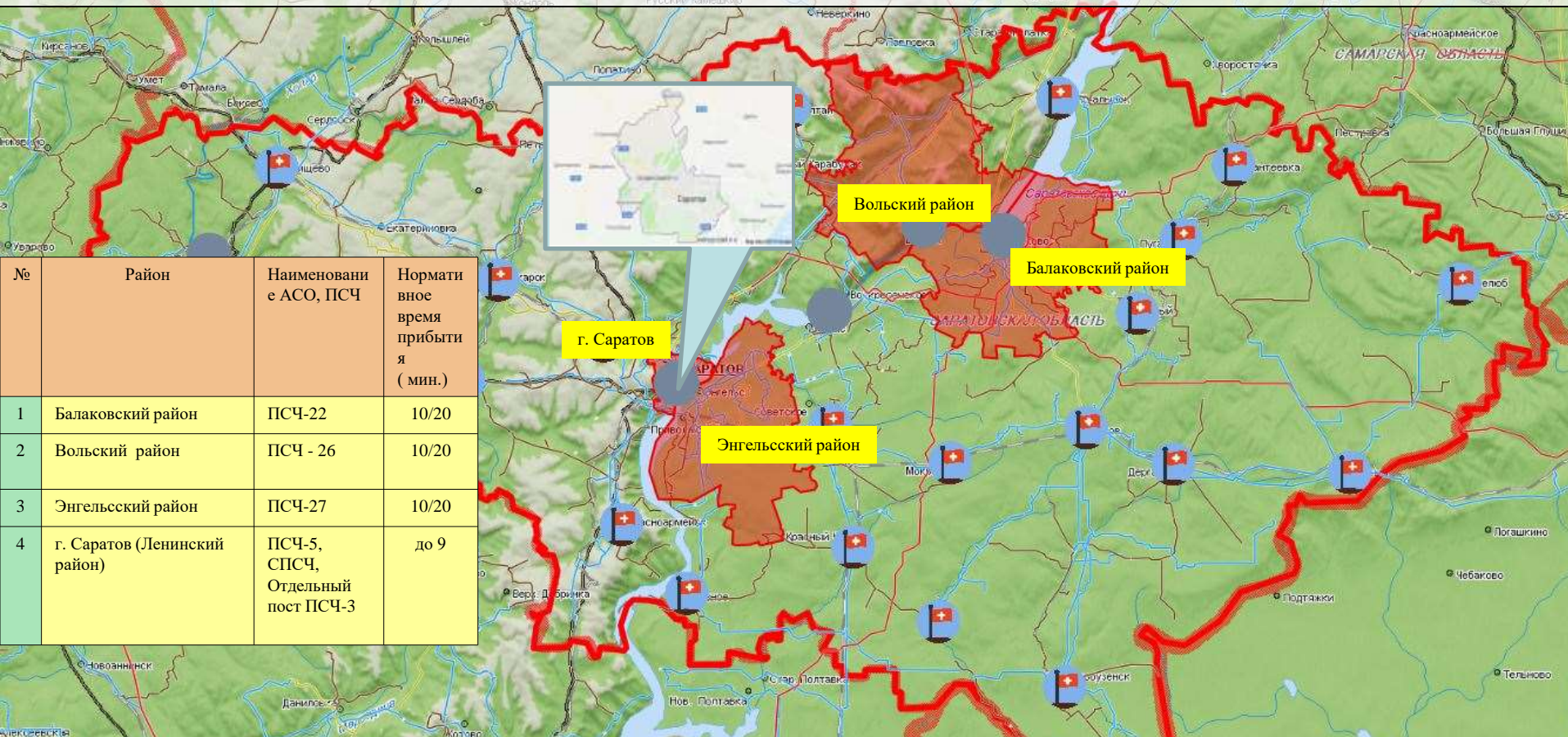
- Увеличение риска в связи с НЯ
- Наибольший риск возникновения аварий на системах теплоснабжения
- Наибольший риск возникновения аварий на системах энергоснабжения
- Наибольший риск возникновения аварий на системах водоснабжения
- Наибольший риск возникновения аварий на системах газоснабжения

На территории области существует вероятность возникновения аварийных отключений (происшествий) при эксплуатации объектов ЖКХ, связанных с изношенностью данной инфраструктуры и погодными явлениями ((гололед (до 5 мм), налипание мокрого снега (до 10 мм)).

# РИСКИ ВОЗНИКНОВЕНИЯ ТЕХНОГЕННЫХ ПОЖАРОВ НА ТЕРРИТОРИИ САРАТОВСКОЙ ОБЛАСТИ НА 12 ДЕКАБРЯ 2025 года

**Опасные метеорологические явления:** не прогнозируются.

**Неблагоприятные метеорологические явления (желтый уровень опасности):** ночью и днем 12.12.2025 местами по Саратовской области и в г. Саратове сохранится гололедеца.



## Сценарий возможного развития ЧС по пожарам :

Существует вероятность возникновения техногенных пожаров. По статистическим данным наиболее уязвимыми муниципальными районами по области являются: г. Саратов (ПСЧ г. Саратов), Балаковский (ПСЧ - 22), Энгельский (ПСЧ - 27), Вольский (ПСЧ-26) муниципальные районы, а также Ленинский район (ПСЧ-5, СПСЧ, Отдельный пост ПСЧ-3) г. Саратова. Источник происшествий - курение в нетрезвом виде, изношенность бытовых приборов, несоблюдение правил пожарной безопасности, неправильная эксплуатация газового и другого оборудования, самовольное подключение к газовым сетям, бесконтрольное использование неисправных газовых баллонов, нарушение правил устройства и эксплуатации электрооборудования.

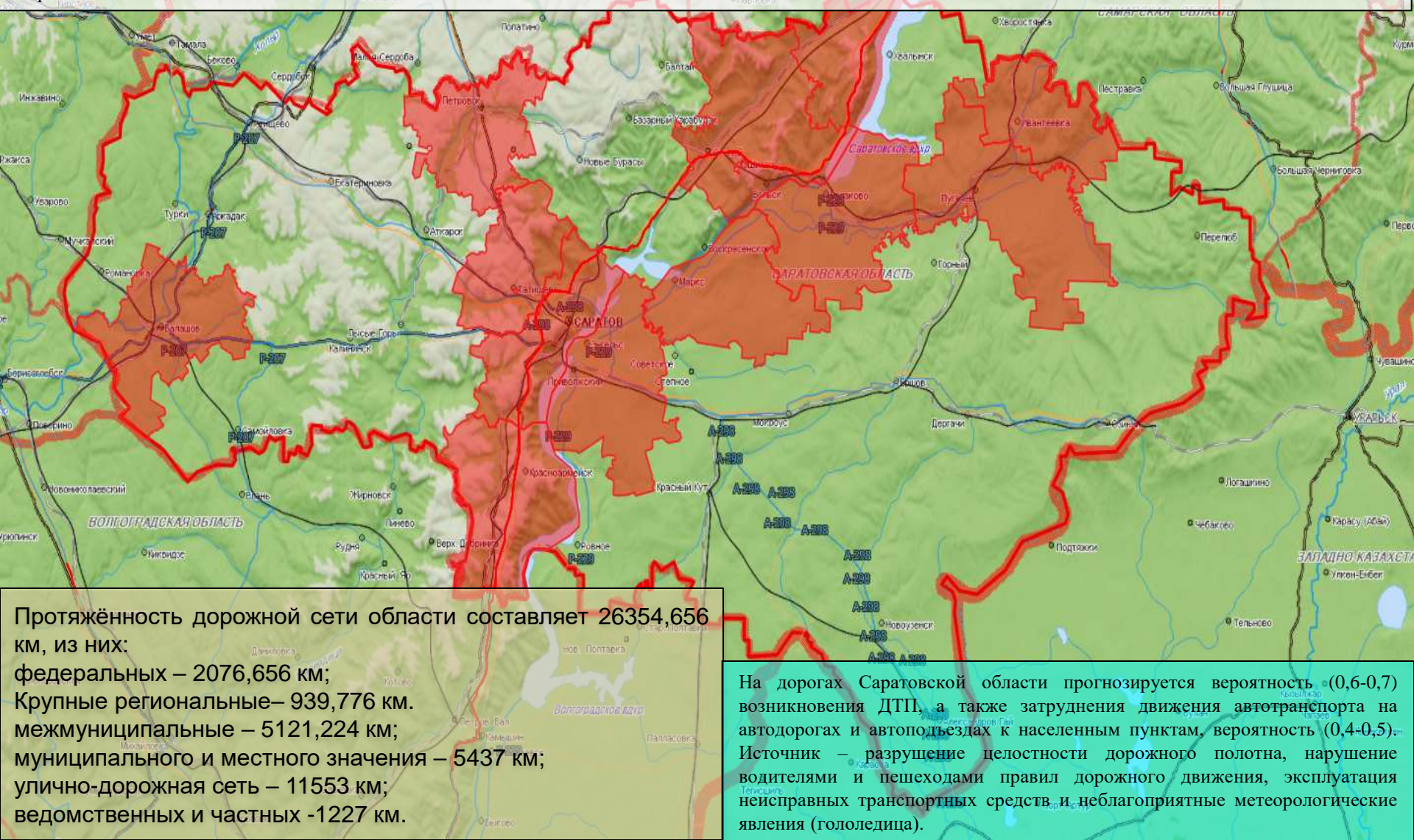
Существует вероятность (0,07-0,1) отравления людей угарным газом и взрывов газозвушной смеси в жилых домах из-за нарушения правил безопасности при использовании газового оборудования.

## РИСКИ ВОЗНИКНОВЕНИЯ ДТП НА 12 ДЕКАБРЯ 2025 года



**Опасные метеорологические явления:** не прогнозируются.

**Неблагоприятные метеорологические явления (желтый уровень опасности):** ночью и днем 12.12.2025 местами по Саратовской области и в г. Саратове сохранится гололеда.



Протяжённость дорожной сети области составляет 26354,656 км, из них:  
 федеральных – 2076,656 км;  
 Крупные региональные – 939,776 км.  
 межмуниципальные – 5121,224 км;  
 муниципального и местного значения – 5437 км;  
 улично-дорожная сеть – 11553 км;  
 ведомственных и частных -1227 км.

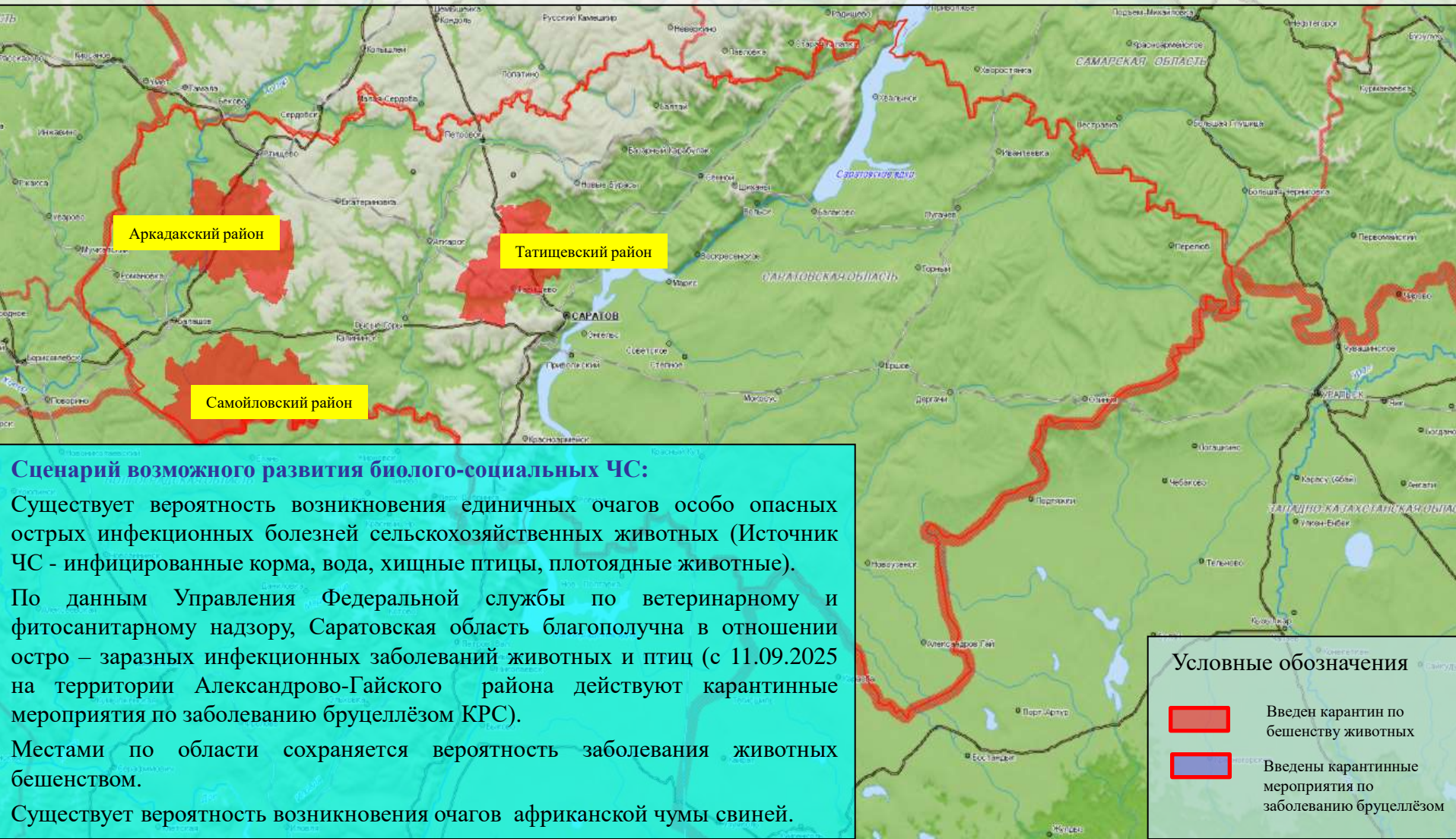
На дорогах Саратовской области прогнозируется вероятность (0,6-0,7) возникновения ДТП, а также затруднения движения автотранспорта на автодорогах и автоподъездах к населенным пунктам, вероятность (0,4-0,5). Источник – разрушение целостности дорожного полотна, нарушение водителями и пешеходами правил дорожного движения, эксплуатация неисправных транспортных средств и неблагоприятные метеорологические явления (гололеда).

# РИСК ВОЗНИКНОВЕНИЯ ЧС СВЯЗАННЫХ С БИОЛОГИЧЕСКОЙ ОПАСНОСТЬЮ НА ТЕРРИТОРИИ САРАТОВСКОЙ ОБЛАСТИ НА 12 ДЕКАБРЯ 2025 года



**Опасные метеорологические явления:** не прогнозируются.

**Неблагоприятные метеорологические явления (желтый уровень опасности):** ночью и днем 12.12.2025 местами по Саратовской области и в г. Саратове сохранится гололедица.



## Сценарий возможного развития биолого-социальных ЧС:

Существует вероятность возникновения единичных очагов особо опасных острых инфекционных болезней сельскохозяйственных животных (Источник ЧС - инфицированные корма, вода, хищные птицы, плотоядные животные).

По данным Управления Федеральной службы по ветеринарному и фитосанитарному надзору, Саратовская область благополучна в отношении остро – заразных инфекционных заболеваний животных и птиц (с 11.09.2025 на территории Александрово-Гайского района действуют карантинные мероприятия по заболеванию бруцеллёзом КРС).

Местами по области сохраняется вероятность заболевания животных бешенством.

Существует вероятность возникновения очагов африканской чумы свиней.

### Условные обозначения

- Введен карантин по бешенству животных
- Введены карантинные мероприятия по заболеванию бруцеллёзом