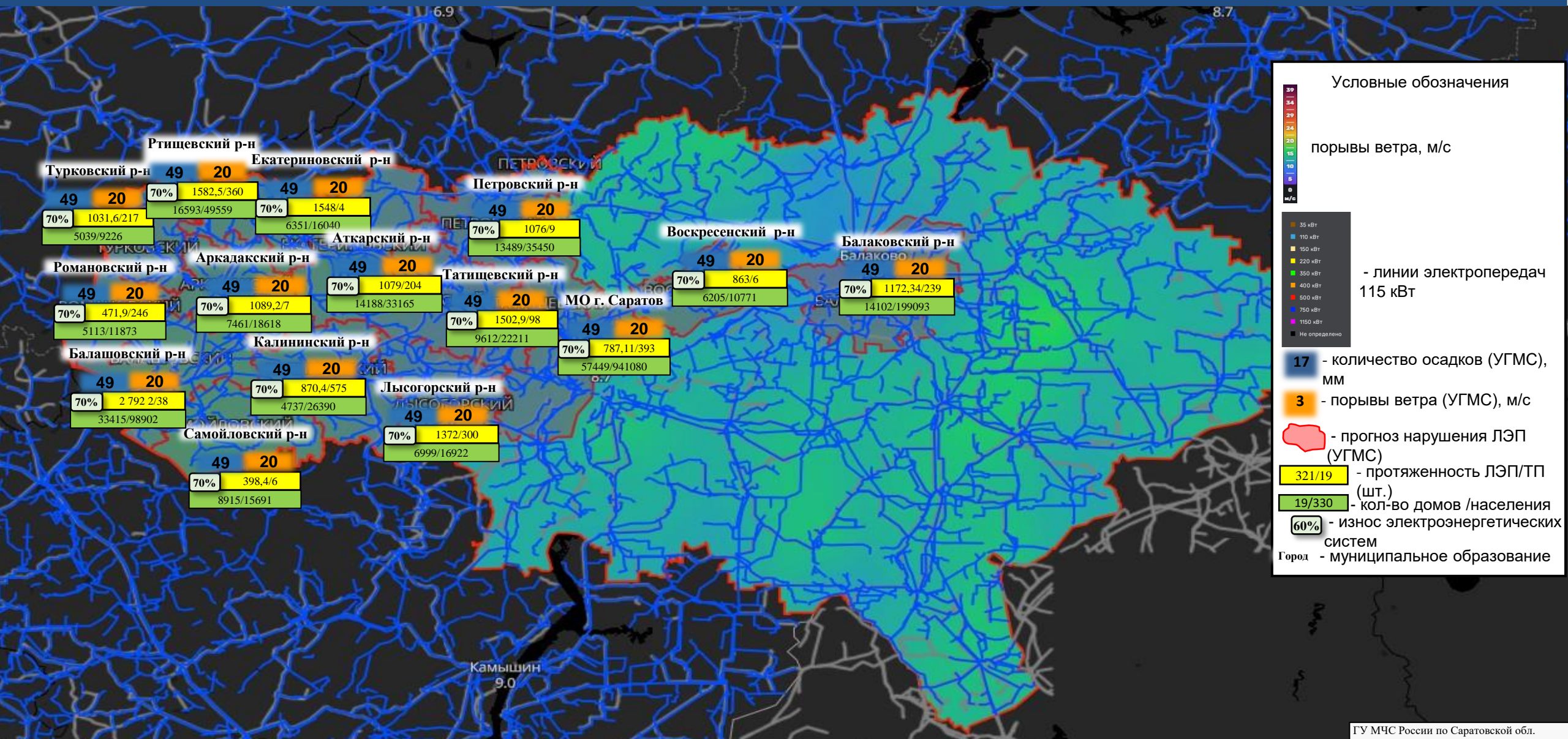


ИНФОРМАЦИОННЫЕ МАТЕРИАЛЫ ПО ПОРЫВАМ ВЕТРА НА ТЕРРИТОРИИ САРАТОВСКОЙ ОБЛАСТИ (РИСК НАРУШЕНИЯ ЭЛЕКТРОСНАБЖЕНИЯ НА 12.05.2026)



Условные обозначения

порывы ветра, м/с

- 39
- 34
- 29
- 24
- 20
- 15
- 10
- 5
- 0

— линии электропередач
115 кВТ

- 35 кВТ
- 110 кВТ
- 150 кВТ
- 220 кВТ
- 350 кВТ
- 400 кВТ
- 500 кВТ
- 750 кВТ
- 1150 кВТ
- Не определено

17 - количество осадков (УГМС), мм

3 - порывы ветра (УГМС), м/с

 - прогноз нарушения ЛЭП (УГМС)

321/19 - протяженность ЛЭП/ТП (шт.)

19/330 - кол-во домов /населения

60% - износ электроэнергетических систем

Город - муниципальное образование

ИНФОРМАЦИОННЫЕ МАТЕРИАЛЫ ПО ПОРЫВАМ ВЕТРА НА ТЕРРИТОРИИ АТКАРСКОГО РАЙОНА САРАТОВСКОЙ ОБЛАСТИ (РИСК НАРУШЕНИЯ ЭЛЕКТРОСНАБЖЕНИЯ НА 12.05.2026)



Условные обозначения

<p>Порывы ветра, м/с</p> <ul style="list-style-type: none"> 33 30 27 24 21 18 15 12 9 6 3 0 м/с 	<p>- линии эл. передач 115 кВт</p> <ul style="list-style-type: none"> 35 кВт 110 кВт 150 кВт 220 кВт 350 кВт 400 кВт 500 кВт 750 кВт 1150 кВт Не определено
--	---

- 17** - количество осадков (УГМС), мм
- 3** - порывы ветра (УГМС), м/с
- - прогноз нарушения ЛЭП (УГМС)
- 321/19** - протяженность ЛЭП/ТП (шт.)
- 19/330** - кол-во домов /населения
- 60%** - износ электроэнергетических систем
- Город - муниципальное образование
- ● ● - пожарно-спасательные формирования
- ● ● - социально-значимый объект и объект с масс. пребыванием
- - больница
- ПВР - пункты временного размещения
- ● ● - подстанции и ТП/РП
- ● ● - подстанции 110/10/6 кВ
- ● ● - РИП

ИНФОРМАЦИОННЫЕ МАТЕРИАЛЫ ПО ПОРЫВАМ ВЕТРА НА ТЕРРИТОРИИ АРКАДАКСКОГО РАЙОНА САРАТОВСКОЙ ОБЛАСТИ (РИСК НАРУШЕНИЯ ЭЛЕКТРОСНАБЖЕНИЯ НА 12.05.2026)



Условные обозначения

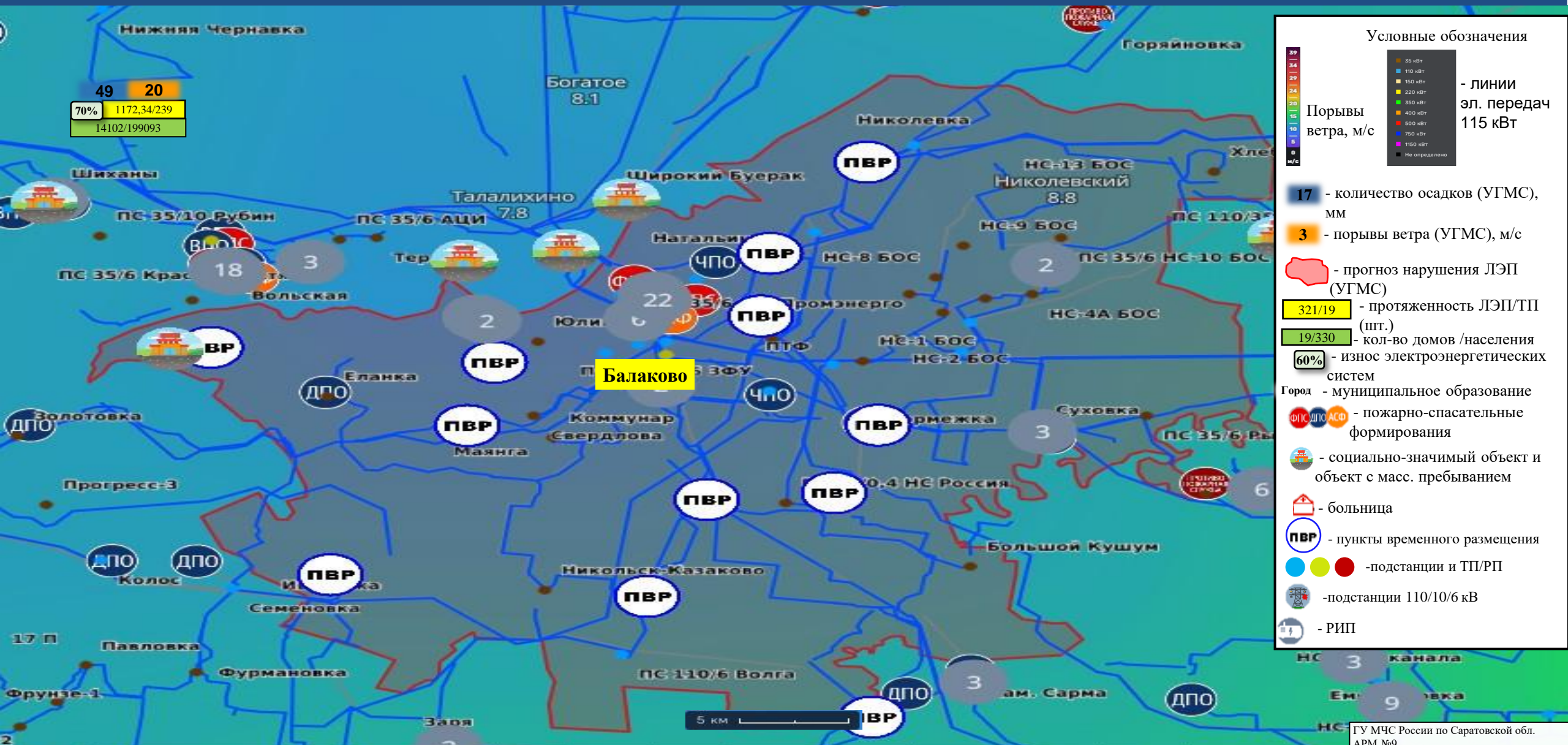
35	35 кВт	- линии эл. передач 115 кВт
14	110 кВт	
29	150 кВт	
24	220 кВт	
20	350 кВт	
16	400 кВт	
10	500 кВт	
6	750 кВт	
0	1150 кВт	
м/с	не определено	

Порывы ветра, м/с

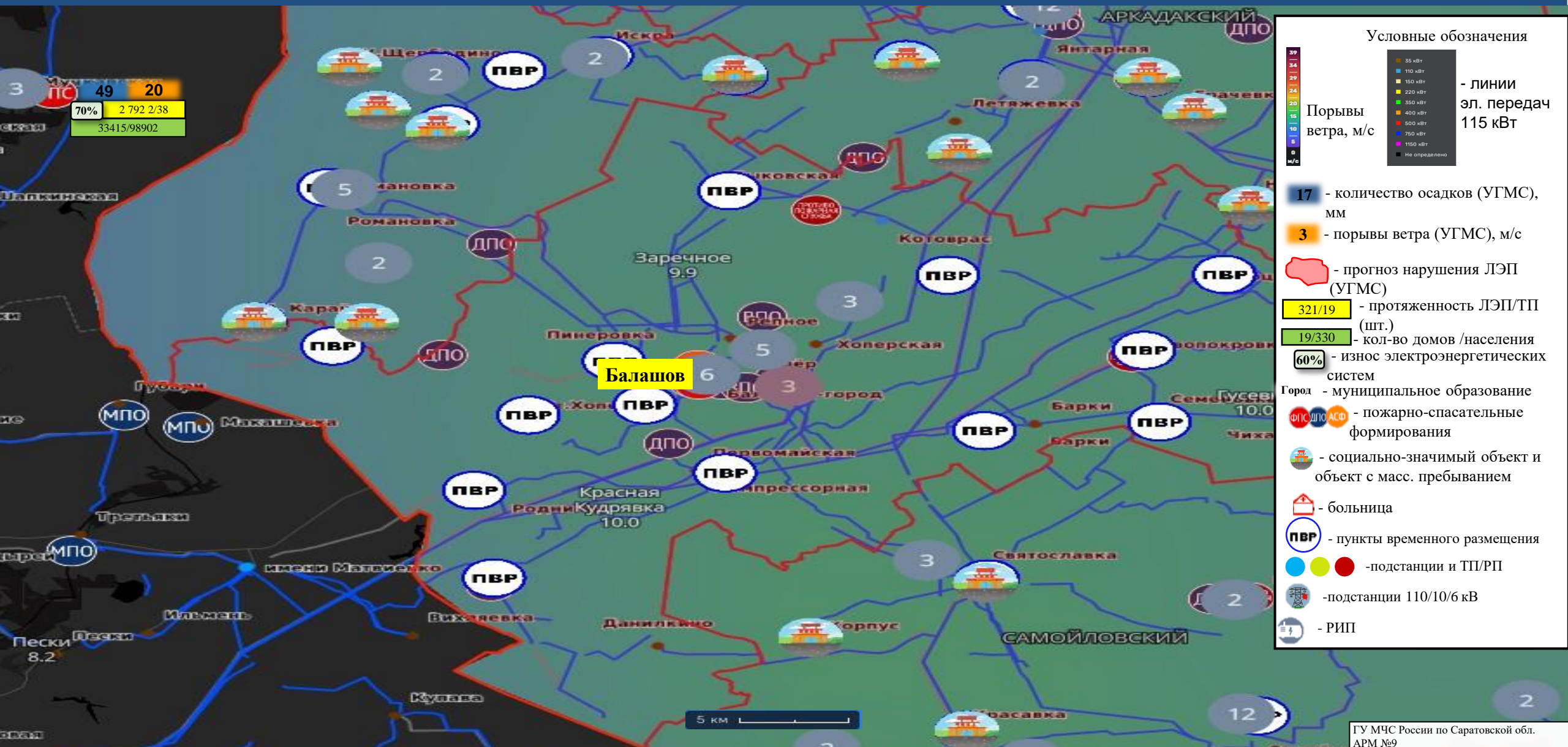
- 17 - количество осадков (УГМС), мм
- 3 - порывы ветра (УГМС), м/с
- прогноз нарушения ЛЭП (УГМС)
- 321/19 - протяженность ЛЭП/ТП (шт.)
- 19/330 - кол-во домов /населения
- 60% - износ электроэнергетических систем
- Город - муниципальное образование
- ФПС ДПС АСФ - пожарно-спасательные формирования
- социально-значимый объект и объект с масс. пребыванием
- больница
- ПВР - пункты временного размещения
- подстанции и ТП/РП
- подстанции 110/10/6 кВ
- РИП

ИНФОРМАЦИОННЫЕ МАТЕРИАЛЫ ПО ПОРЫВАМ ВЕТРА НА ТЕРРИТОРИИ

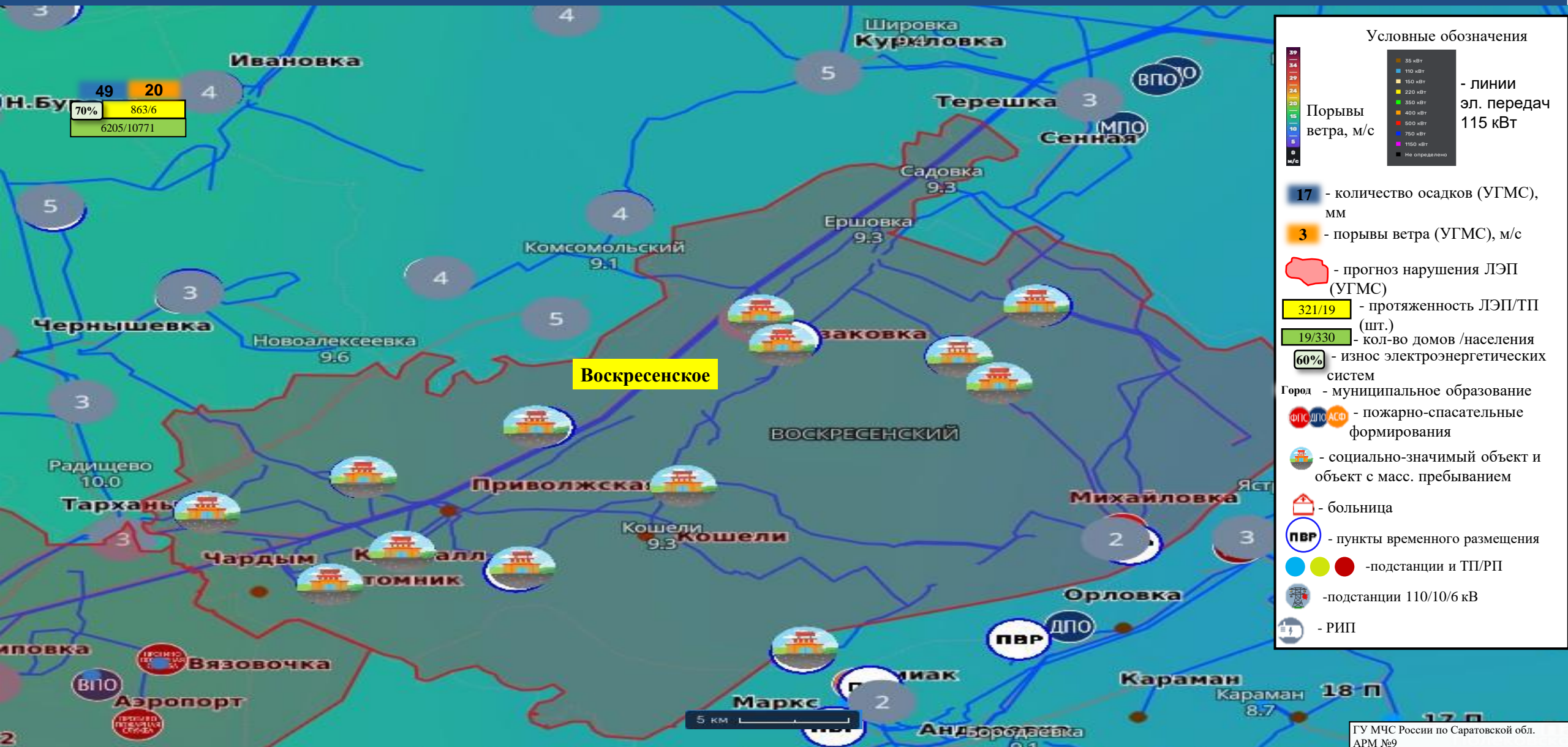
БАЛАКОВСКОГО РАЙОНА САРАТОВСКОЙ ОБЛАСТИ (РИСК НАРУШЕНИЯ ЭЛЕКТРОСНАБЖЕНИЯ НА 12.05.2026)



ИНФОРМАЦИОННЫЕ МАТЕРИАЛЫ ПО ПОРЫВАМ ВЕТРА НА ТЕРРИТОРИИ БАЛАШОВСКОГО РАЙОНА САРАТОВСКОЙ ОБЛАСТИ (РИСК НАРУШЕНИЯ ЭЛЕКТРОСНАБЖЕНИЯ НА 12.05.2026)



ИНФОРМАЦИОННЫЕ МАТЕРИАЛЫ ПО ПОРЫВАМ ВЕТРА НА ТЕРРИТОРИИ ВОСКРЕСЕНСКОГО РАЙОНА САРАТОВСКОЙ ОБЛАСТИ (РИСК НАРУШЕНИЯ ЭЛЕКТРОСНАБЖЕНИЯ НА 12.05.2026)



70%
49 20
863/6
6205/10771

- Условные обозначения**
- Порывы ветра, м/с
 - линии эл. передач 115 кВт
 - 17 - количество осадков (УГМС), мм
 - 3 - порывы ветра (УГМС), м/с
 - прогноз нарушения ЛЭП (УГМС)
 - 321/19 - протяженность ЛЭП/ТП (шт.)
 - 19/330 - кол-во домов /населения
 - 60% - износ электроэнергетических систем
 - Город - муниципальное образование
 - ФПС ДПС АСФ - пожарно-спасательные формирования
 - социально-значимый объект и объект с масс. пребыванием
 - больница
 - ПВР - пункты временного размещения
 - подстанции и ТП/РП
 - подстанции 110/10/6 кВ
 - РИП

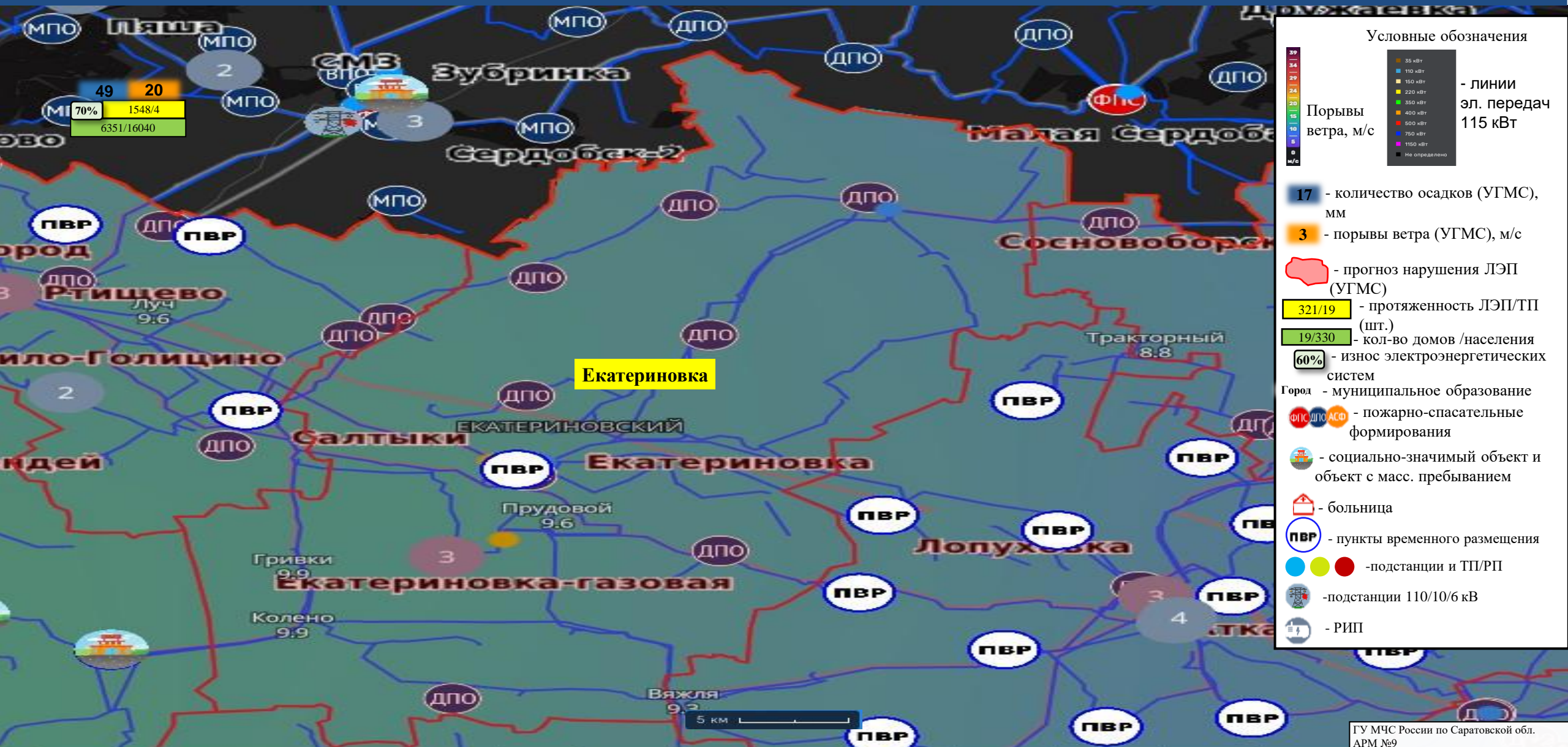
ГУ МЧС России по Саратовской обл.
АРМ №9
14:00 11.05.2026
Исп. Тюрина Н.А.
тел. 3666-7502

Прогноз на 12.05.2026 09:00 (UTC)
Прогнозируемые данные по часам

+0ч	+6ч	+12ч	+18ч	+24ч	+30ч	+36ч	+42ч	+48ч	+54ч
-----	-----	------	------	------	------	------	------	------	------

ИНФОРМАЦИОННЫЕ МАТЕРИАЛЫ ПО ПОРЫВАМ ВЕТРА НА ТЕРРИТОРИИ

ЕКАТЕРИНОВСКОГО РАЙОНА САРАТОВСКОЙ ОБЛАСТИ (РИСК НАРУШЕНИЯ ЭЛЕКТРОСНАБЖЕНИЯ НА 12.05.2026)



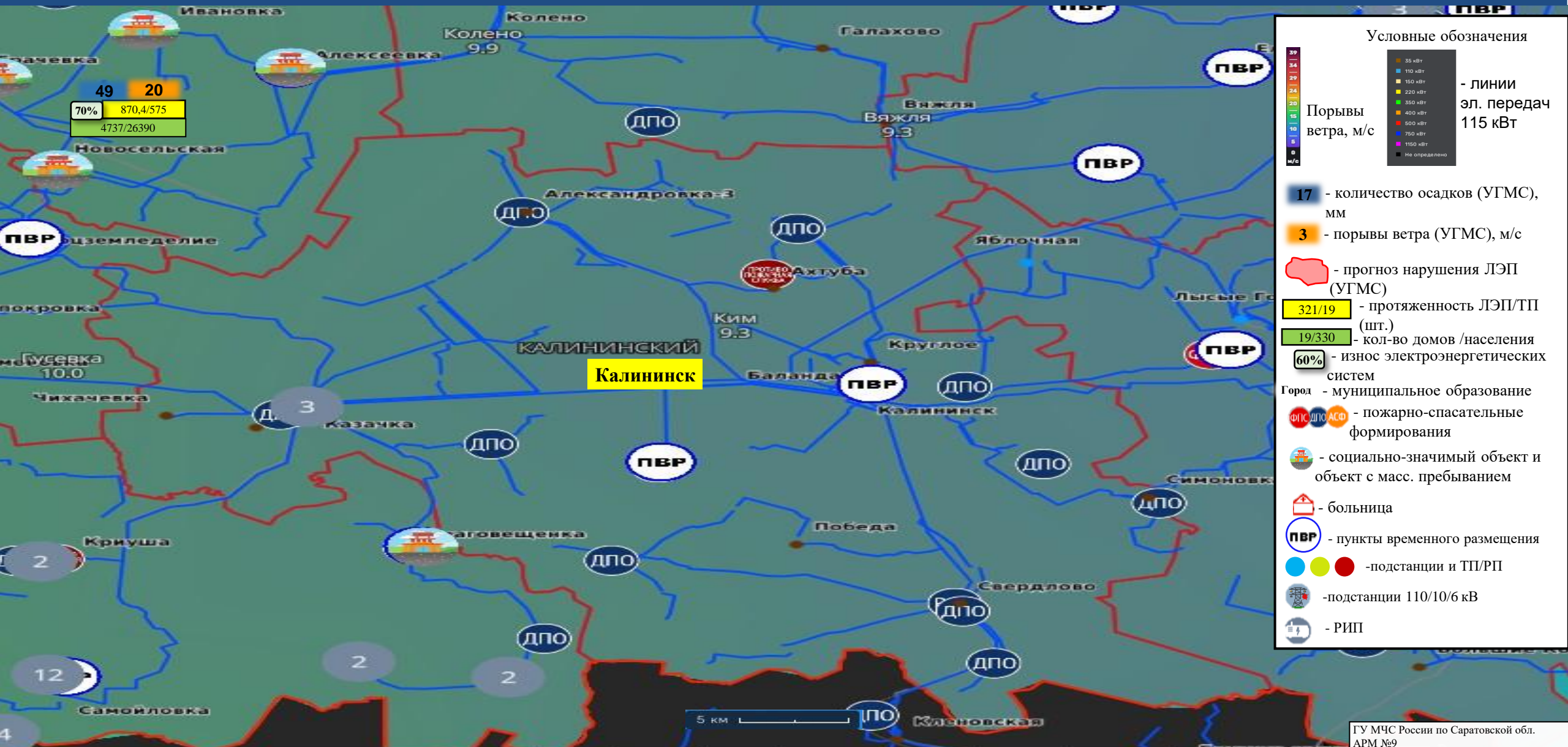
Условные обозначения

- Порывы ветра, м/с: 3, 4, 5, 6, 7, 8, 9, 10, 11, 12, 13, 14, 15, 16, 17, 18, 19, 20, 21, 22, 23, 24, 25, 26, 27, 28, 29, 30
- Линии эл. передач 115 кВт: 35 кВт, 110 кВт, 150 кВт, 220 кВт, 350 кВт, 400 кВт, 500 кВт, 750 кВт, 1150 кВт, Не определено
- 17 - количество осадков (УГМС), мм
- 3 - порывы ветра (УГМС), м/с
- Красная область - прогноз нарушения ЛЭП (УГМС)
- 321/19 - протяженность ЛЭП/ТП (шт.)
- 19/330 - кол-во домов /населения
- 60% - износ электроэнергетических систем
- Город - муниципальное образование
- ФПС, ДПС, АСФ - пожарно-спасательные формирования
- Знак с домом - социально-значимый объект и объект с масс. пребыванием
- Знак с крестом - больница
- ПВР - пункты временного размещения
- Синий, Зеленый, Красный - подстанции и ТП/РП
- Знак с трансформатором - подстанции 110/10/6 кВ
- Знак с молнией - РИП

Прогноз на 12.05.2026 09:00 (UTC)
Прогнозируемые данные по часам

▶	+0ч	+6ч	+12ч	+18ч	+24ч	+30ч	+36ч	+42ч
---	-----	-----	------	------	------	------	------	------

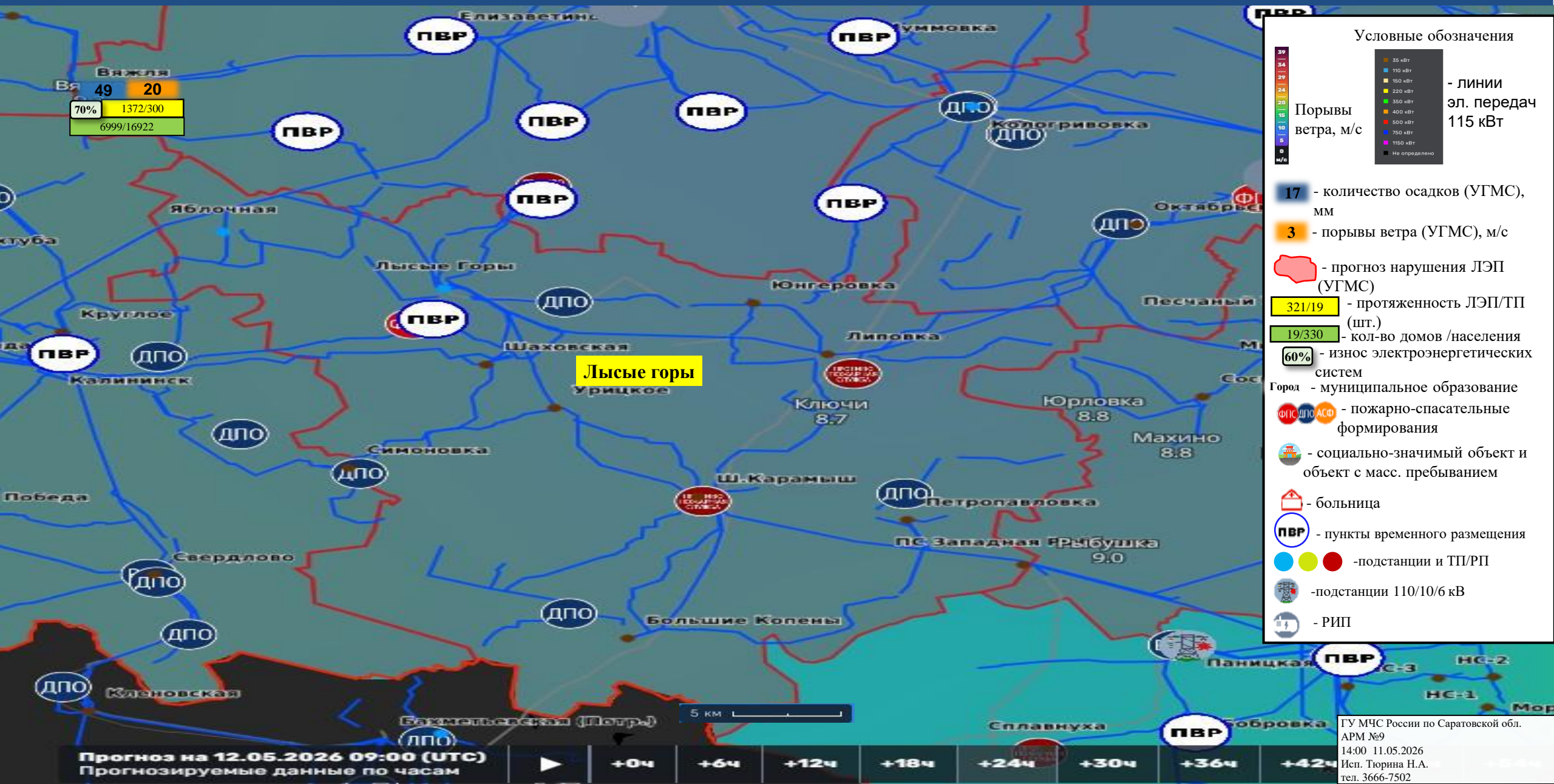
ИНФОРМАЦИОННЫЕ МАТЕРИАЛЫ ПО ПОРЫВАМ ВЕТРА НА ТЕРРИТОРИИ КАЛИНИНСКОГО РАЙОНА САРАТОВСКОЙ ОБЛАСТИ (РИСК НАРУШЕНИЯ ЭЛЕКТРОСНАБЖЕНИЯ НА 12.05.2026)



Условные обозначения

- Порывы ветра, м/с
- линии эл. передач 115 кВТ
- 17 - количество осадков (УГМС), мм
- 3 - порывы ветра (УГМС), м/с
- прогноз нарушения ЛЭП (УГМС)
- 321/19 - протяженность ЛЭП/ТП (шт.)
- 19/330 - кол-во домов /населения
- 60% - износ электроэнергетических систем
- Город - муниципальное образование
- ФПС ДПО АСФ - пожарно-спасательные формирования
- социально-значимый объект и объект с масс. пребыванием
- больница
- ПВР - пункты временного размещения
- подстанции и ТП/РП
- подстанции 110/10/6 кВ
- РИП

ИНФОРМАЦИОННЫЕ МАТЕРИАЛЫ ПО ПОРЫВАМ ВЕТРА НА ТЕРРИТОРИИ ЛЫСОГОРСКОГО РАЙОНА САРАТОВСКОЙ ОБЛАСТИ (РИСК НАРУШЕНИЯ ЭЛЕКТРОСНАБЖЕНИЯ НА 12.05.2026)

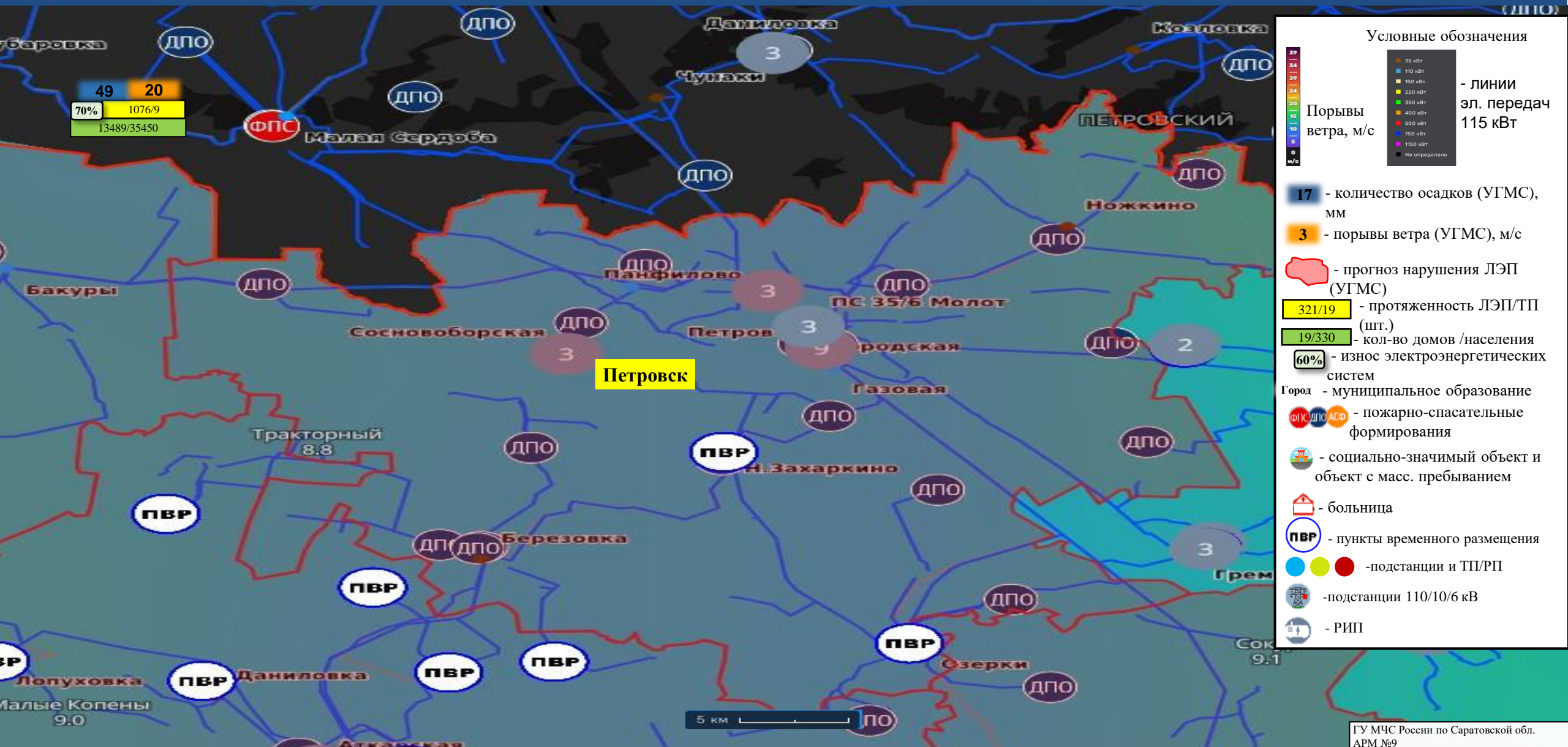


ИНФОРМАЦИОННЫЕ МАТЕРИАЛЫ ПО ПОРЫВАМ ВЕТРА НА ТЕРРИТОРИИ

МО Г. САРАТОВ РАЙОНА САРАТОВСКОЙ ОБЛАСТИ (РИСК НАРУШЕНИЯ ЭЛЕКТРОСНАБЖЕНИЯ НА 12.05.2026)



ИНФОРМАЦИОННЫЕ МАТЕРИАЛЫ ПО ПОРЫВАМ ВЕТРА НА ТЕРРИТОРИИ ПЕТРОВСКОГО РАЙОНА САРАТОВСКОЙ ОБЛАСТИ (РИСК НАРУШЕНИЯ ЭЛЕКТРОСНАБЖЕНИЯ НА 12.05.2026)



49 20
70% 1076/9
13489/35450

Условные обозначения

Порывы ветра, м/с

- 35 кВт
- 110 кВт
- 150 кВт
- 220 кВт
- 350 кВт
- 400 кВт
- 500 кВт
- 750 кВт
- 1150 кВт
- Не определено

- линии эл. передач 115 кВт

17 - количество осадков (УГМС), мм

3 - порывы ветра (УГМС), м/с

- прогноз нарушения ЛЭП (УГМС)

321/19 - протяженность ЛЭП/ТП (шт.)

19/330 - кол-во домов /населения

60% - износ электроэнергетических систем

Город - муниципальное образование

ФПС, ДПО, АСФ - пожарно-спасательные формирования

- социально-значимый объект и объект с масс. пребыванием

- больница

ПВР - пункты временного размещения

● - подстанции и ТП/РП

- подстанции 110/10/6 кВ

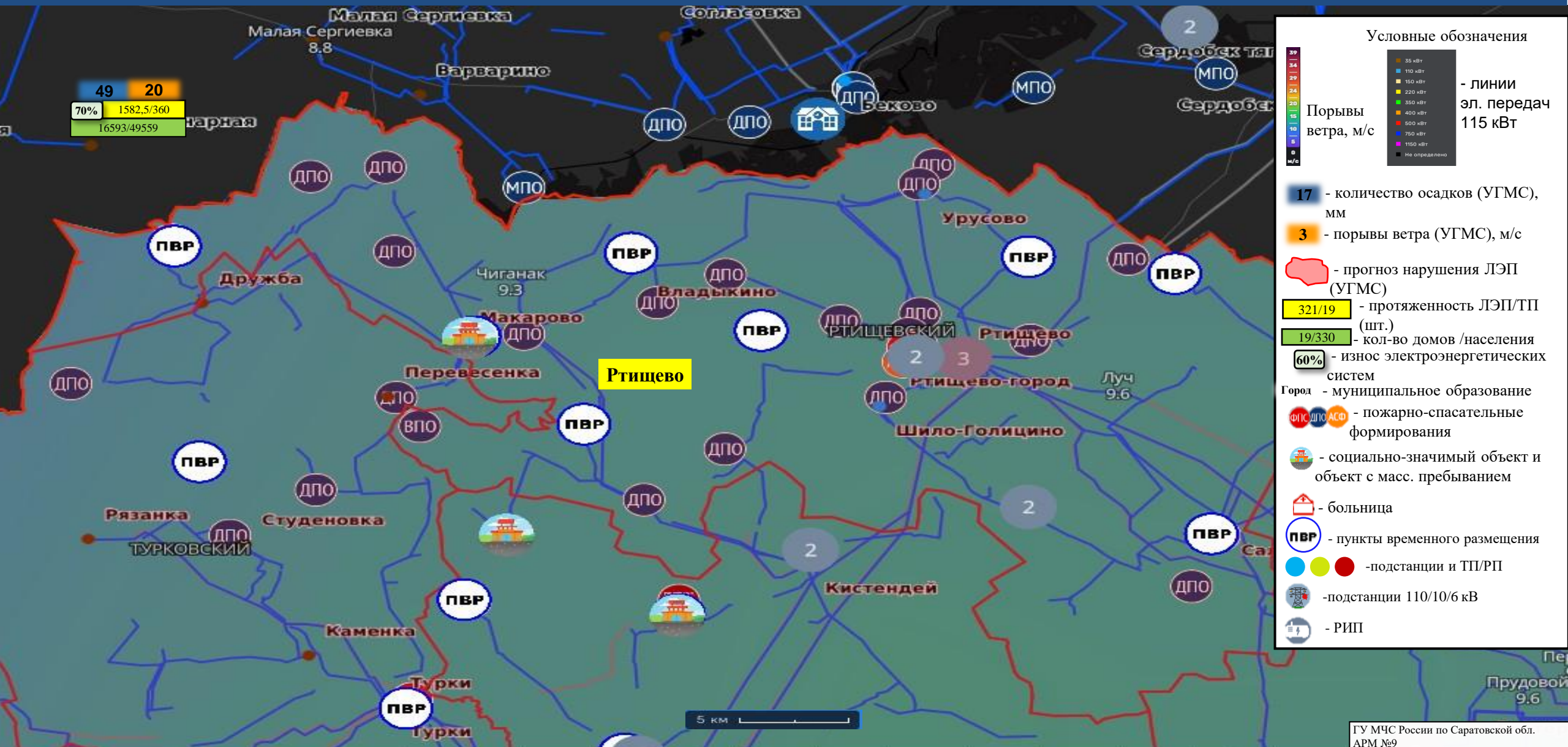
- РИП

ИНФОРМАЦИОННЫЕ МАТЕРИАЛЫ ПО ПОРЫВАМ ВЕТРА НА ТЕРРИТОРИИ

РОМАНОВСКОГО РАЙОНА САРАТОВСКОЙ ОБЛАСТИ (РИСК НАРУШЕНИЯ ЭЛЕКТРОСНАБЖЕНИЯ НА 12.05.2026)



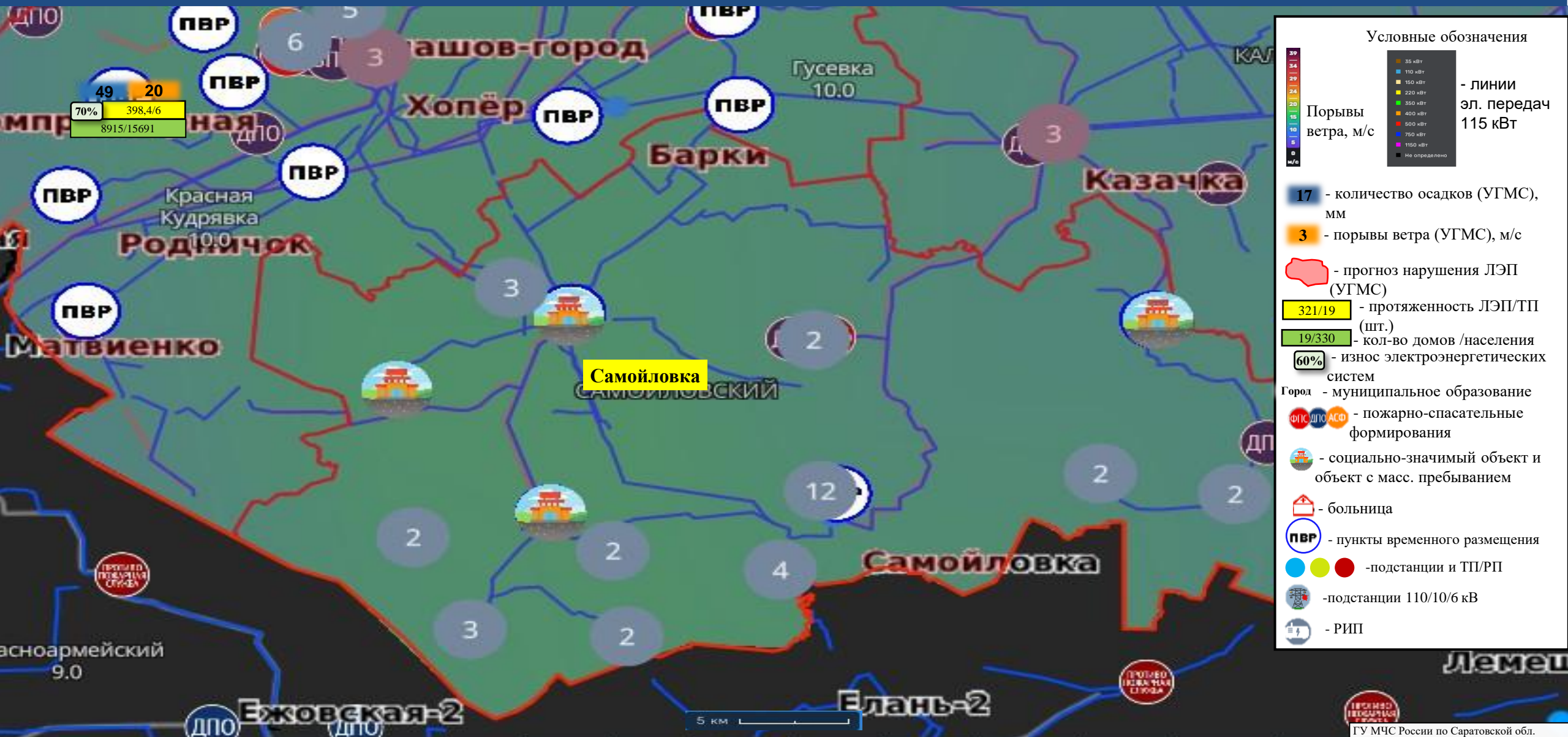
ИНФОРМАЦИОННЫЕ МАТЕРИАЛЫ ПО ПОРЫВАМ ВЕТРА НА ТЕРРИТОРИИ РТИЩЕВСКОГО РАЙОНА САРАТОВСКОЙ ОБЛАСТИ (РИСК НАРУШЕНИЯ ЭЛЕКТРОСНАБЖЕНИЯ НА 12.05.2026)



Прогноз на 12.05.2026 09:00 (UTC)
 Прогнозируемые данные по часам: +0ч, +6ч, +12ч, +18ч, +24ч, +30ч, +36ч, +42ч, +48ч, +54ч, +60ч, +66ч

ГУ МЧС России по Саратовской обл.
 АРМ №9
 14:00 11.05.2026
 Исп. Тюрина Н.А.
 тел. 3666-7502

ИНФОРМАЦИОННЫЕ МАТЕРИАЛЫ ПО ПОРЫВАМ ВЕТРА НА ТЕРРИТОРИИ САМОЙЛОВСКОГО РАЙОНА САРАТОВСКОЙ ОБЛАСТИ (РИСК НАРУШЕНИЯ ЭЛЕКТРОСНАБЖЕНИЯ НА 12.05.2026)



Условные обозначения

- Порывы ветра, м/с
- линии эл. передач 115 кВТ
- 17 - количество осадков (УГМС), мм
- 3 - порывы ветра (УГМС), м/с
- прогноз нарушения ЛЭП (УГМС)
- 321/19 - протяженность ЛЭП/ТП (шт.)
- 19/330 - кол-во домов /населения
- 60% - износ электроэнергетических систем
- Город - муниципальное образование
- ФПС ДПС АСФ - пожарно-спасательные формирования
- социально-значимый объект и объект с масс. пребыванием
- больница
- ПВР - пункты временного размещения
- подстанции и ТП/РП
- подстанции 110/10/6 кВ
- РИП

Прогноз на 12.05.2026 09:00 (UTC)
Прогнозируемые данные по часам

5 км

+0ч +6ч +12ч +18ч +24ч +30ч +36ч +42ч +48ч +60ч

ГУ МЧС России по Саратовской обл.
АРМ №9
14:00 11.05.2026
Исп. Тюрина Н.А.
тел. 3666-7502

ИНФОРМАЦИОННЫЕ МАТЕРИАЛЫ ПО ПОРЫВАМ ВЕТРА НА ТЕРРИТОРИИ ТАТИЩЕВСКОГО РАЙОНА САРАТОВСКОЙ ОБЛАСТИ (РИСК НАРУШЕНИЯ ЭЛЕКТРОСНАБЖЕНИЯ НА 12.05.2026)



49 20
70% 1502,9/98
9612/22211

Условные обозначения

- Порывы ветра, м/с
- линии эл. передач 115 кВт
- 17 - количество осадков (УГМС), мм
- 3 - порывы ветра (УГМС), м/с
- прогноз нарушения ЛЭП (УГМС)
- 321/19 - протяженность ЛЭП/ТП (шт.)
- 19/330 - кол-во домов /населения
- 60% - износ электроэнергетических систем
- Город - муниципальное образование
- ФПС ДПС АСФ - пожарно-спасательные формирования
- социально-значимый объект и объект с масс. пребыванием
- больница
- ПВР - пункты временного размещения
- подстанции и ТП/РП
- подстанции 110/10/6 кВ
- РИП

5 км

Прогноз на 12.05.2026 09:00 (UTC)
Прогнозируемые данные по часам

+0ч	+6ч	+12ч	+18ч	+24ч	+30ч
-----	-----	------	------	------	------

ГУ МЧС России по Саратовской обл.
АРМ №9
14:00 11.05.2026
Исп. Тюрина Н.А.
тел. 3666-7502

ИНФОРМАЦИОННЫЕ МАТЕРИАЛЫ ПО ПОРЫВАМ ВЕТРА НА ТЕРРИТОРИИ

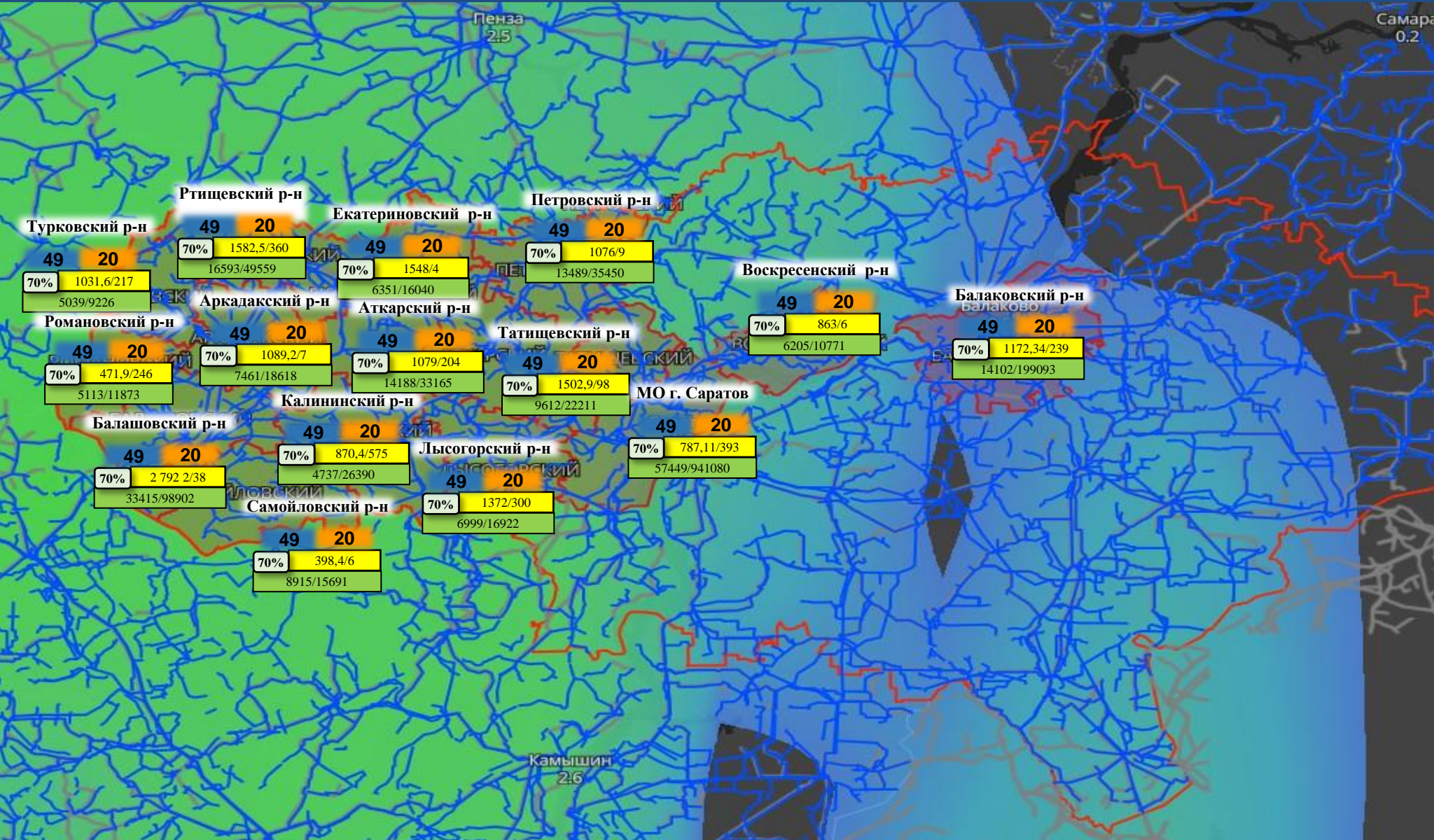
ТУРКОВСКОГО РАЙОНА САРАТОВСКОЙ ОБЛАСТИ (РИСК НАРУШЕНИЯ ЭЛЕКТРОСНАБЖЕНИЯ НА 12.05.2026)



Условные обозначения

- Порывы ветра, м/с
- линии эл. передач 115 кВт
- 17 - количество осадков (УГМС), мм
- 3 - порывы ветра (УГМС), м/с
- прогноз нарушения ЛЭП (УГМС)
- 321/19 - протяженность ЛЭП/ТП (шт.)
- 19/330 - кол-во домов /населения
- 60% - износ электроэнергетических систем
- Город - муниципальное образование
- ФПС ДПС АСФ - пожарно-спасательные формирования
- социально-значимый объект и объект с масс. пребыванием
- больница
- ПВР - пункты временного размещения
- подстанции и ТП/РП
- подстанции 110/10/6 кВ
- РИП

ИНФОРМАЦИОННЫЕ МАТЕРИАЛЫ ПО ОСАДКАМ НА ТЕРРИТОРИИ САРАТОВСКОЙ ОБЛАСТИ (РИСК НАРУШЕНИЯ ЭЛЕКТРОСНАБЖЕНИЯ НА 12.05.2026)



Условные обозначения

Кол-во осадков, мм

- 24
- 21
- 18
- 15
- 12
- 9
- 6
- 3
- 0 мм

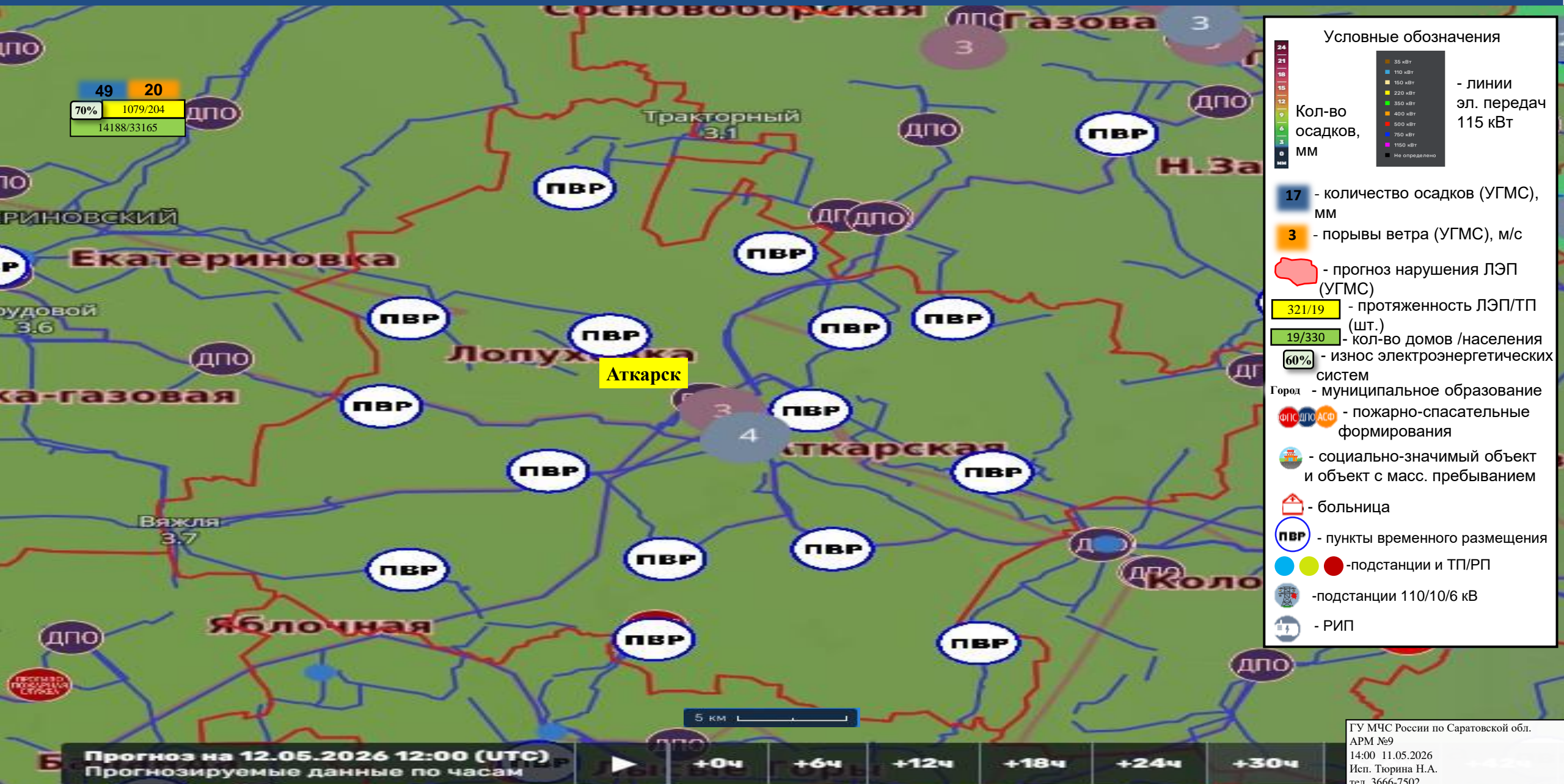
35 кВт
110 кВт
150 кВт
220 кВт
350 кВт
400 кВт
500 кВт
750 кВт
1150 кВт
Не определено

- линии электропередач 115 кВт

17 - количество осадков (УГМС), мм
3 - порывы ветра (УГМС), м/с
- прогноз нарушения ЛЭП (УГМС)
321/19 - протяженность ЛЭП/ТП (шт.)
19/330 - кол-во домов /населения
60% - износ электроэнергетических систем
Город - муниципальное образование

ИНФОРМАЦИОННЫЕ МАТЕРИАЛЫ ПО ОСАДКАМ НА ТЕРРИТОРИИ

АТКАРСКОГО РАЙОНА САРАТОВСКОЙ ОБЛАСТИ (РИСК НАРУШЕНИЯ ЭЛЕКТРОСНАБЖЕНИЯ НА 12.05.2026)



ИНФОРМАЦИОННЫЕ МАТЕРИАЛЫ ПО ОСАДКАМ НА ТЕРРИТОРИИ АРКАДАКСКОГО РАЙОНА САРАТОВСКОЙ ОБЛАСТИ (РИСК НАРУШЕНИЯ ЭЛЕКТРОСНАБЖЕНИЯ НА 12.05.2026)



49 20
70% 1089,2/7
7461/18618

Условные обозначения

- 35 кВт
- 110 кВт
- 150 кВт
- 220 кВт
- 350 кВт
- 400 кВт
- 500 кВт
- 750 кВт
- 1150 кВт
- Не определено

- линии эл. передач 115 кВт

Кол-во осадков, мм

17 - количество осадков (УГМС), мм

3 - порывы ветра (УГМС), м/с

- прогноз нарушения ЛЭП (УГМС)

321/19 - протяженность ЛЭП/ТП (шт.)

19/330 - кол-во домов /населения систем

60% - износ электроэнергетических систем

Город - муниципальное образование

● ● ● - пожарно-спасательные формирования

● - социально-значимый объект и объект с масс. пребыванием

■ - больница

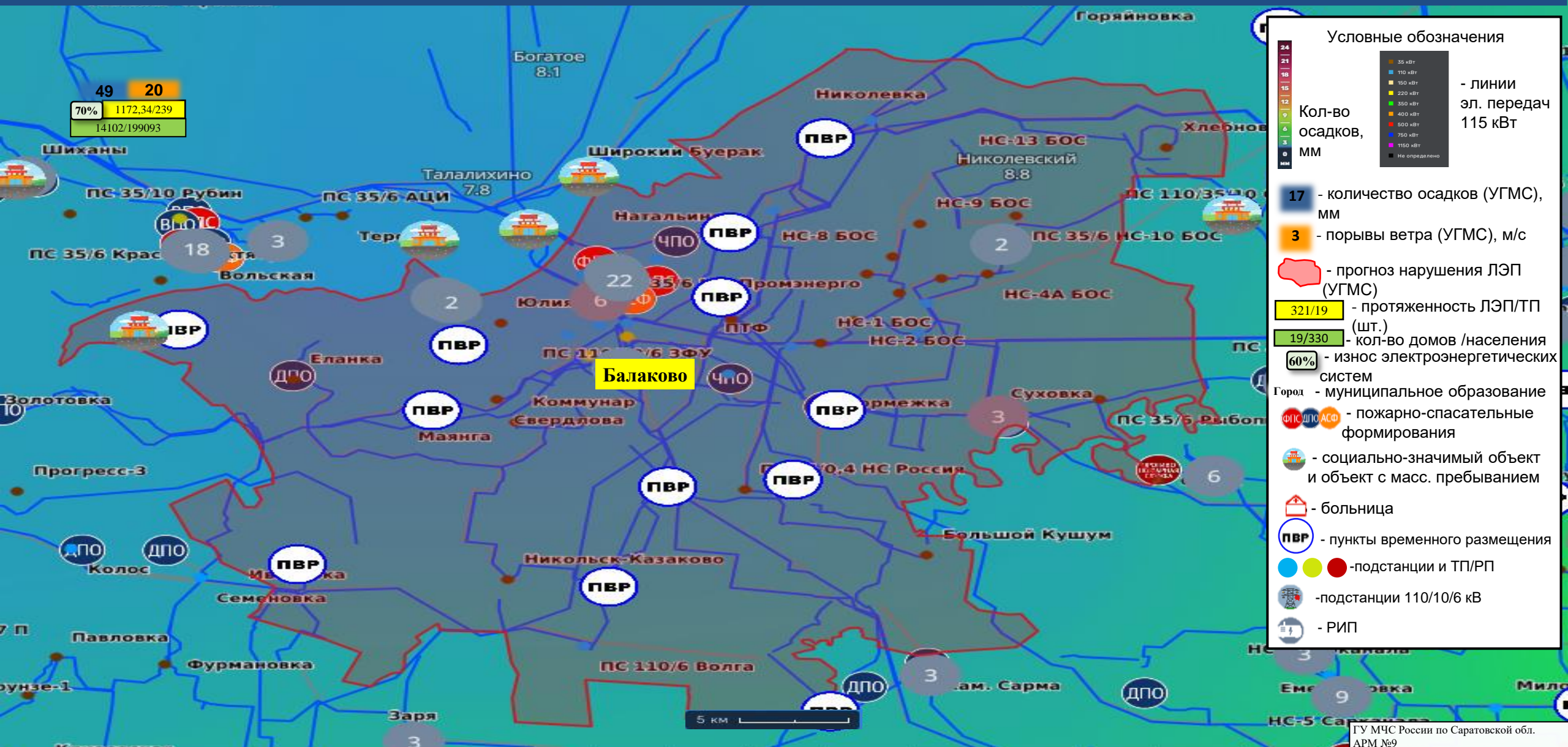
ПВР - пункты временного размещения

● ● ● -подстанции и ТП/РП

● -подстанции 110/10/6 кВ

● - РИП

ИНФОРМАЦИОННЫЕ МАТЕРИАЛЫ ПО ОСАДКАМ НА ТЕРРИТОРИИ БАЛАКОВСКОГО РАЙОНА САРАТОВСКОЙ ОБЛАСТИ (РИСК НАРУШЕНИЯ ЭЛЕКТРОСНАБЖЕНИЯ НА 12.05.2026)



49 20
70% 1172,34/239
14102/199093

Условные обозначения

	<ul style="list-style-type: none"> ● 35 кВт ● 110 кВт ● 150 кВт ● 220 кВт ● 350 кВт ● 400 кВт ● 500 кВт ● 750 кВт ● 1150 кВт ● Не определено 	- линии эл. передач 115 кВт
	Кол-во осадков, мм	
	17 - количество осадков (УГМС), мм	
	3 - порывы ветра (УГМС), м/с	
	- прогноз нарушения ЛЭП (УГМС)	
	321/19 - протяженность ЛЭП/ТП (шт.)	
	19/330 - кол-во домов /населения	
	60% - износ электроэнергетических систем	
	Город - муниципальное образование	
	ФПС ДПО АСФ - пожарно-спасательные формирования	
	- социально-значимый объект и объект с масс. пребыванием	
	- больница	
	- пункты временного размещения	
	-подстанции и ТП/РП	
	-подстанции 110/10/6 кВ	
	- РИП	

Прогноз на 12.05.2026 09:00 (UTC)
Прогнозируемые данные по часам

▶	+0ч	+6ч	+12ч	+18ч	+24ч	+30ч	+36ч	+42ч	+48ч	+54ч
---	-----	-----	------	------	------	------	------	------	------	------

ГУ МЧС России по Саратовской обл.
АРМ №9
14:00 11.05.2026
Исп. Тюрина Н.А.
тел. 3666-7502

ИНФОРМАЦИОННЫЕ МАТЕРИАЛЫ ПО ОСАДКАМ НА ТЕРРИТОРИИ БАЛАШОВСКОГО РАЙОНА САРАТОВСКОЙ ОБЛАСТИ (РИСК НАРУШЕНИЯ ЭЛЕКТРОСНАБЖЕНИЯ НА 12.05.2026)



Условные обозначения

24	35 кВт	- линии эл. передач 115 кВт
21	110 кВт	
18	150 кВт	
15	220 кВт	
12	350 кВт	
9	400 кВт	
6	500 кВт	
3	750 кВт	
0	1150 кВт	
мм	Не определено	

- 17 - количество осадков (УГМС), мм
- 3 - порывы ветра (УГМС), м/с
- прогноз нарушения ЛЭП (УГМС)
- 321/19 - протяженность ЛЭП/ТП (шт.)
- 19/330 - кол-во домов /населения
- 60% - износ электроэнергетических систем
- Город - муниципальное образование
- ФПС ДПО АСФ - пожарно-спасательные формирования
- социально-значимый объект и объект с масс. пребыванием
- больница
- ПВР - пункты временного размещения
- ● ● -подстанции и ТП/РП
- подстанции 110/10/6 кВ
- РИП

ИНФОРМАЦИОННЫЕ МАТЕРИАЛЫ ПО ОСАДКАМ НА ТЕРРИТОРИИ ВОСКРЕСЕНСКОГО РАЙОНА САРАТОВСКОЙ ОБЛАСТИ (РИСК НАРУШЕНИЯ ЭЛЕКТРОСНАБЖЕНИЯ НА 12.05.2026)



Прогноз на 12.05.2026 12:00 (UTC)
Прогнозируемые данные по часам

+0ч +6ч +12ч +18ч +24ч +30ч +36ч +42ч +48ч +54ч

ГУ МЧС России по Саратовской обл.
АРМ №9
14:00 11.05.2026
Исп. Тюрина Н.А.
тел. 3666-7502

ИНФОРМАЦИОННЫЕ МАТЕРИАЛЫ ПО ОСАДКАМ НА ТЕРРИТОРИИ ЕКАТЕРИНОВСКОГО РАЙОНА САРАТОВСКОЙ ОБЛАСТИ (РИСК НАРУШЕНИЯ ЭЛЕКТРОСНАБЖЕНИЯ НА 12.05.2026)



49 20
70% 1548/4
6351/16040

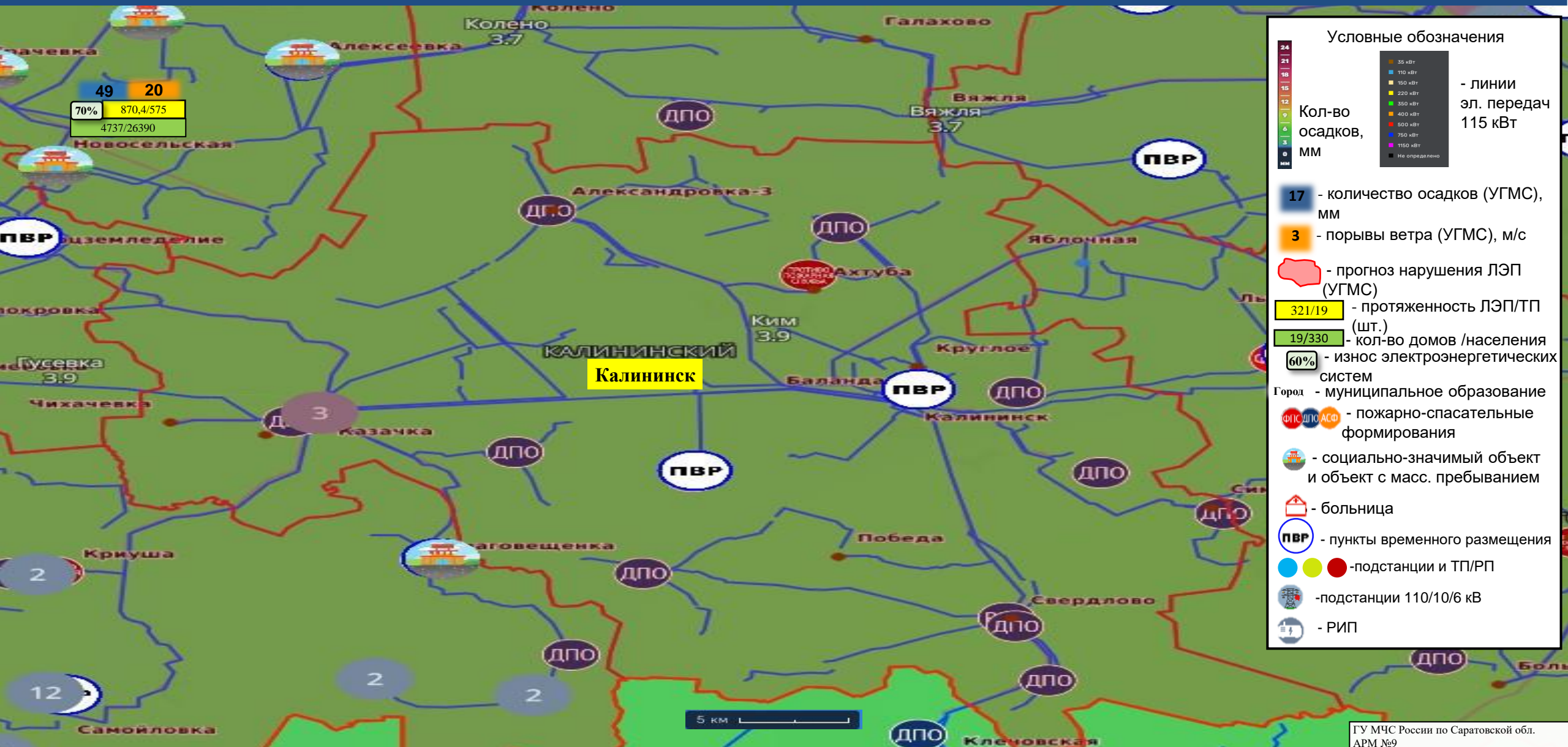
Условные обозначения

Кол-во осадков, мм Кол-во порывов ветра, м/с прогноз нарушения ЛЭП (УГМС) 321/19 - протяженность ЛЭП/ТП (шт.) 19/330 - кол-во домов /населения систем 60% - износ электроэнергетических систем Город - муниципальное образование ФПС, ДПО, АСФ - пожарно-спасательные формирования - социально-значимый объект и объект с масс. пребыванием - больница ПВР - пункты временного размещения - подстанции и ТП/РП - подстанции 110/10/6 кВ - РИП	- линии эл. передач 115 кВт <ul style="list-style-type: none"> ● 35 кВт ● 110 кВт ● 150 кВт ● 220 кВт ● 350 кВт ● 400 кВт ● 500 кВт ● 750 кВт ● 1150 кВт ● Не определено
--	--

Прогноз на 12.05.2026 12:00 (UTC)
Прогнозируемые данные по часам

▶	+0ч	+6ч	+12ч	+18ч	+24ч	+30ч
---	-----	-----	------	------	------	------

ИНФОРМАЦИОННЫЕ МАТЕРИАЛЫ ПО ОСАДКАМ НА ТЕРРИТОРИИ КАЛИНИНСКОГО РАЙОНА САРАТОВСКОЙ ОБЛАСТИ (РИСК НАРУШЕНИЯ ЭЛЕКТРОСНАБЖЕНИЯ НА 12.05.2026)



Условные обозначения

24	35 кВт	- линии эл. передач 115 кВт
21	110 кВт	
18	150 кВт	
15	220 кВт	
12	350 кВт	
9	400 кВт	
6	500 кВт	
3	750 кВт	
0	1150 кВт	
мм	Не определено	

Кол-во осадков, мм

17 - количество осадков (УГМС), мм

3 - порывы ветра (УГМС), м/с

- прогноз нарушения ЛЭП (УГМС)

321/19 - протяженность ЛЭП/ТП (шт.)

19/330 - кол-во домов /населения

60% - износ электроэнергетических систем

Город - муниципальное образование

- пожарно-спасательные формирования

- социально-значимый объект и объект с масс. пребыванием

- больница

ПВР - пункты временного размещения

- подстанции и ТП/РП

- подстанции 110/10/6 кВ

- РИП

ИНФОРМАЦИОННЫЕ МАТЕРИАЛЫ ПО ОСАДКАМ НА ТЕРРИТОРИИ ЛЫСОГОРСКОГО РАЙОНА САРАТОВСКОЙ ОБЛАСТИ (РИСК НАРУШЕНИЯ ЭЛЕКТРОСНАБЖЕНИЯ НА 12.05.2026)



49 20
70% 1372/300
6999/16922

Лысые горы

Условные обозначения

24	35 кВт	- линии эл. передач 115 кВт
21	110 кВт	
18	150 кВт	
15	220 кВт	
12	350 кВт	
9	400 кВт	
6	500 кВт	
3	750 кВт	
0	1150 кВт	
мм	Не определено	

Кол-во осадков, мм

17 - количество осадков (УГМС), мм

3 - порывы ветра (УГМС), м/с

- прогноз нарушения ЛЭП (УГМС)

321/19 - протяженность ЛЭП/ТП (шт.)

19/330 - кол-во домов /населения

60% - износ электроэнергетических систем

Город - муниципальное образование

- пожарно-спасательные формирования

- социально-значимый объект и объект с масс. пребыванием

- больница

- пункты временного размещения

- подстанции и ТП/РП

- подстанции 110/10/6 кВ

- РИП

ИНФОРМАЦИОННЫЕ МАТЕРИАЛЫ ПО ОСАДКАМ НА ТЕРРИТОРИИ

МО Г. САРАТОВ РАЙОНА САРАТОВСКОЙ ОБЛАСТИ (РИСК НАРУШЕНИЯ ЭЛЕКТРОСНАБЖЕНИЯ НА 12.05.2026)



49 20
70% 787.11/393
57449/941080

Саратов

Условные обозначения

24	35 кВт	- линии эл. передач 115 кВт
21	110 кВт	
18	150 кВт	
15	220 кВт	
12	350 кВт	
9	400 кВт	
6	500 кВт	
3	750 кВт	
0	1150 кВт	
мм	Не определено	

Кол-во осадков, мм

17 - количество осадков (УГМС), мм

3 - порывы ветра (УГМС), м/с

- прогноз нарушения ЛЭП (УГМС)

321/19 - протяженность ЛЭП/ТП (шт.)

19/330 - кол-во домов /населения

60% - износ электроэнергетических систем

Город - муниципальное образование

- пожарно-спасательные формирования

- социально-значимый объект и объект с масс. пребыванием

- больница

- пункты временного размещения

- подстанции и ТП/РП

- подстанции 110/10/6 кВ

- РИП

ИНФОРМАЦИОННЫЕ МАТЕРИАЛЫ ПО ОСАДКАМ НА ТЕРРИТОРИИ

ПЕТРОВСКОГО РАЙОНА САРАТОВСКОЙ ОБЛАСТИ (РИСК НАРУШЕНИЯ ЭЛЕКТРОСНАБЖЕНИЯ НА 12.05.2026)



Условные обозначения

0-24 мм	35 кВт	- линии эл. передач 115 кВт
0-24 мм	110 кВт	
0-24 мм	220 кВт	
0-24 мм	350 кВт	
0-24 мм	400 кВт	
0-24 мм	500 кВт	
0-24 мм	750 кВт	
0-24 мм	1150 кВт	
0-24 мм	Не определено	

Кол-во осадков, мм

- 17 - количество осадков (УГМС), мм
- 3 - порывы ветра (УГМС), м/с
- 321/19 - протяженность ЛЭП/ТП (шт.)
- 19/330 - кол-во домов /населения
- 60% - износ электроэнергетических систем
- Город - муниципальное образование
- ФПС, ДПО, АСФ - пожарно-спасательные формирования
- СЗСО - социально-значимый объект и объект с масс. пребыванием
- Больница
- ПВР - пункты временного размещения
- - подстанции и ТП/РП
- - подстанции 110/10/6 кВ
- RIIP

ИНФОРМАЦИОННЫЕ МАТЕРИАЛЫ ПО ОСАДКАМ НА ТЕРРИТОРИИ РОМАНОВСКОГО РАЙОНА САРАТОВСКОЙ ОБЛАСТИ (РИСК НАРУШЕНИЯ ЭЛЕКТРОСНАБЖЕНИЯ НА 12.05.2026)



49 20
70% 471,9/246
5113/11873

Условные обозначения

<p>Кол-во осадков, мм</p> <p>24 21 18 15 12 9 6 3 0 мм</p>	<p>35 кВт 110 кВт 150 кВт 220 кВт 350 кВт 400 кВт 500 кВт 750 кВт 1150 кВт Не определено</p>	<p>- линии эл. передач 115 кВт</p>
--	--	------------------------------------

- 17 - количество осадков (УГМС), мм
- 3 - порывы ветра (УГМС), м/с
- прогноз нарушения ЛЭП (УГМС)
- 321/19 - протяженность ЛЭП/ТП (шт.)
- 19/330 - кол-во домов /населения
- 60% - износ электроэнергетических систем
- Город - муниципальное образование
- ФПС ДПО АСФ - пожарно-спасательные формирования
- 3 - социально-значимый объект и объект с масс. пребыванием
- 🏠 - больница
- ПВР - пункты временного размещения
- ● ● -подстанции и ТП/РП
- 5 -подстанции 110/10/6 кВ
- 🏠 - РИП

5 км

Прогноз на 12.05.2026 12:00 (UTC)
Прогнозируемые данные по часам

+0ч	+6ч	+12ч	+18ч	+24ч	+30ч	+36ч
-----	-----	------	------	------	------	------

ГУ МЧС России по Саратовской обл.
АРМ №9
14:00 11.05.2026
Исп. Тюрина Н.А.
тел. 3666-7502

ИНФОРМАЦИОННЫЕ МАТЕРИАЛЫ ПО ОСАДКАМ НА ТЕРРИТОРИИ РТИЩЕВСКОГО РАЙОНА САРАТОВСКОЙ ОБЛАСТИ (РИСК НАРУШЕНИЯ ЭЛЕКТРОСНАБЖЕНИЯ НА 12.05.2026)



49 20
70% 1582,5/360
16593/49559

Условные обозначения

24	35 кВт	- линии эл. передач 115 кВт
21	110 кВт	
18	150 кВт	
15	220 кВт	
12	350 кВт	
9	400 кВт	
6	500 кВт	
3	750 кВт	
0	1150 кВт	
мм	Не определено	

- 17 - количество осадков (УГМС), мм
- 3 - порывы ветра (УГМС), м/с
- прогноз нарушения ЛЭП (УГМС)
- 321/19 - протяженность ЛЭП/ТП (шт.)
- 19/330 - кол-во домов /населения
- 60% - износ электроэнергетических систем
- Город - муниципальное образование
- ФПС ДПО АСФ - пожарно-спасательные формирования
- социально-значимый объект и объект с масс. пребыванием
- больница
- ПВР - пункты временного размещения
- ● ● -подстанции и ТП/РП
- подстанции 110/10/6 кВ
- РИП

Прогноз на 12.05.2026 12:00 (UTC)
Прогнозируемые данные по часам

+0ч	+6ч	+12ч	+18ч	+24ч	+30ч	+36ч	+42ч	+48ч	+54ч	+60ч
-----	-----	------	------	------	------	------	------	------	------	------

ИНФОРМАЦИОННЫЕ МАТЕРИАЛЫ ПО ОСАДКАМ НА ТЕРРИТОРИИ САМОЙЛОВСКОГО РАЙОНА САРАТОВСКОЙ ОБЛАСТИ (РИСК НАРУШЕНИЯ ЭЛЕКТРОСНАБЖЕНИЯ НА 12.05.2026)



Условные обозначения

24	35 кВт	- линии эл. передач 115 кВт
21	110 кВт	
18	150 кВт	
15	220 кВт	
12	350 кВт	
9	400 кВт	
6	500 кВт	
3	750 кВт	
0	1150 кВт	
мм	Не определено	

- 17** - количество осадков (УГМС), мм
- 3** - порывы ветра (УГМС), м/с
- прогноз нарушения ЛЭП (УГМС)
- 321/19** - протяженность ЛЭП/ТП (шт.)
- 19/330** - кол-во домов /населения
- 60%** - износ электроэнергетических систем
- муниципальное образование
- пожарно-спасательные формирования
- социально-значимый объект и объект с масс. пребыванием
- больница
- пункты временного размещения
- подстанции и ТП/РП
- подстанции 110/10/6 кВ
- РИП

Прогноз на 12.05.2026 12:00 (UTC)
Прогнозируемые данные по часам



+0ч

+6ч

+12ч

+18ч

+24ч

+30ч

+36ч

+42ч

+48ч

+54ч

ГУ МЧС России по Саратовской обл.
АРМ №9
14:00 11.05.2026
Исп. Тюрина Н.А.
тел. 3666-7502

ИНФОРМАЦИОННЫЕ МАТЕРИАЛЫ ПО ОСАДКАМ НА ТЕРРИТОРИИ ТАТИЩЕВСКОГО РАЙОНА САРАТОВСКОЙ ОБЛАСТИ (РИСК НАРУШЕНИЯ ЭЛЕКТРОСНАБЖЕНИЯ НА 12.05.2026)



Условные обозначения

<p>Кол-во осадков, мм</p> <p>17</p> <p>3</p> <p>321/19</p> <p>19/330</p> <p>60%</p>	<p>35 кВт</p> <p>110 кВт</p> <p>150 кВт</p> <p>220 кВт</p> <p>350 кВт</p> <p>400 кВт</p> <p>500 кВт</p> <p>750 кВт</p> <p>1150 кВт</p> <p>Не определено</p>	<p>- линии эл. передач 115 кВт</p> <p>- количество осадков (УГМС), мм</p> <p>- порывы ветра (УГМС), м/с</p> <p>- прогноз нарушения ЛЭП (УГМС)</p> <p>- протяженность ЛЭП/ТП (шт.)</p> <p>- кол-во домов /населения</p> <p>- износ электроэнергетических систем</p> <p>Город - муниципальное образование</p> <p>ФПС ДПО АСФ - пожарно-спасательные формирования</p> <p>социально-значимый объект и объект с масс. пребыванием</p> <p>больница</p> <p>ПВР - пункты временного размещения</p> <p>подстанции и ТП/РП</p> <p>подстанции 110/10/6 кВ</p> <p>РИП</p>
---	---	---

Прогноз на 12.05.2026 12:00 (UTC)
Прогнозируемые данные по часам

▶	+0ч	+6ч	+12ч	+18ч	+24ч	+30ч	+36ч
---	-----	-----	------	------	------	------	------

ИНФОРМАЦИОННЫЕ МАТЕРИАЛЫ ПО ОСАДКАМ НА ТЕРРИТОРИИ

ТУРКОВСКОГО РАЙОНА САРАТОВСКОЙ ОБЛАСТИ (РИСК НАРУШЕНИЯ ЭЛЕКТРОСНАБЖЕНИЯ НА 12.05.2026)



49 20
70% 1031,6/217
5039/9226

Условные обозначения

- Кол-во осадков, мм
 - 35 кВт
 - 110 кВт
 - 150 кВт
 - 220 кВт
 - 350 кВт
 - 400 кВт
 - 500 кВт
 - 750 кВт
 - 1150 кВт
 - Не определено
- линии эл. передач 115 кВт
- 17 - количество осадков (УГМС), мм
- 3 - порывы ветра (УГМС), м/с
- прогноз нарушения ЛЭП (УГМС)
- 321/19 - протяженность ЛЭП/ТП (шт.)
- 19/330 - кол-во домов /населения
- 60% - износ электроэнергетических систем
- Город - муниципальное образование
- ФНС ДПО АСФ - пожарно-спасательные формирования
- социально-значимый объект и объект с масс. пребыванием
- больница
- ПВР - пункты временного размещения
- - подстанции и ТП/РП
- подстанции 110/10/6 кВ
- РИП

Прогноз на 12.05.2026 12:00 (UTC)
Прогнозируемые данные по часам

▶ +0ч +6ч +12ч +18ч +24ч +30ч

ГУ МЧС России по Саратовской обл.
АРМ №9
14:00 11.05.2026
Исп. Тюрина Н.А.
тел. 3666-7502