



**ЕЖЕДНЕВНЫЙ ПРОГНОЗ ВОЗМОЖНЫХ
ЧРЕЗВЫЧАЙНЫХ СИТУАЦИЙ НА ТЕРРИТОРИИ
САРАТОВСКОЙ ОБЛАСТИ
(на 12.01.2024)**

РИСКИ ВОЗНИКНОВЕНИЯ АВАРИЙ НА ОБЪЕКТАХ ВОЗДУШНОГО ТРАНСПОРТА Г. САРАТОВ САРАТОВСКОЙ ОБЛАСТИ НА 12 ЯНВАРЯ 2024 года

6.1.1.1.2

Опасные метеорологические явления (оранжевый уровень опасности): в период по 12.01.2024 г. местами по Саратовской области ожидается аномально холодная погода, среднесуточная температура воздуха ниже климатической нормы на 9° и более.

Неблагоприятные метеорологические явления (жёлтый уровень опасности): ночью и утром 12.01.2024 местами по Саратовской области сохранится усиление юго-западного ветра, порывы 15-18 м/с, метель. Ночью и утром 12.01.2024 в Саратове сохранится усиление юго-западного ветра, порывы 15 м/с, метель.

Возникновение ЧС и происшествий на авиационном транспорте, связанных с их падением не прогнозируются. Прогнозируются нарушения в работе авиации в связи с неблагоприятными метеорологическими явлениями: метель, усиление ветра, порывы до 18 м/с.

Международный аэропорт "Гагарин"

Гагарин — новый международный аэропорт города Саратова. Находится в Саратовской области, к северу от села Сабуровка. Расстояние по прямой между старым и новым аэропортами составляет 20 км (на северо-восток).

н.п. Расловка 1-я

н.п. Сабуровка

Крупных аварий на объектах воздушного транспорта за последние 5 лет не произошло

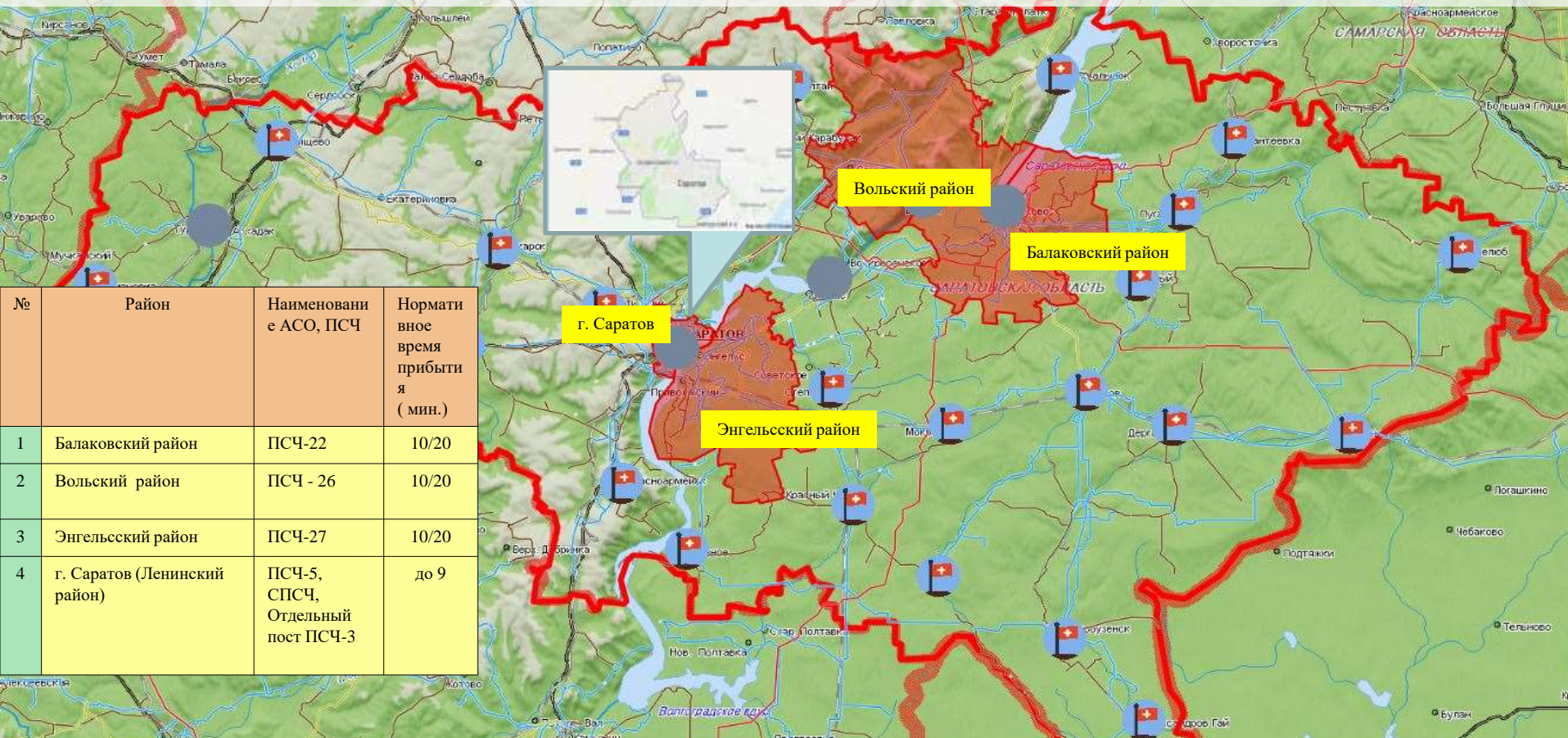
Наименование лечебно-профилактического учреждения	Кол-во койко-мест	Адрес
1-я Городская больница (больница скорой медпомощи)	592	Ул. Хользунова д.19 тел. 20-02-63
2-я Городская больница	540	Ул. Чернышевского 131 тел.39-28-27
3-я Городская больница	697	Бол. Садовая д.137 тел.56-93-56
Областная клиническая больница	1019	Смирновское ущелье тел. 51-07-54

При крушении воздушного судна эвакуационные мероприятия осуществляются при необходимости в оперативном порядке с использованием имеющихся ПВР, сил и средств. Маршрутами эвакуации является дорожная сеть района

РИСКИ ВОЗНИКНОВЕНИЯ ТЕХНОГЕННЫХ ПОЖАРОВ НА ТЕРРИТОРИИ САРАТОВСКОЙ ОБЛАСТИ НА 12 ЯНВАРЯ 2024 года

Опасные метеорологические явления (оранжевый уровень опасности): в период по 12.01.2024 г. местами по Саратовской области ожидается аномально холодная погода, среднесуточная температура воздуха ниже климатической нормы на 9° и более.

Неблагоприятные метеорологические явления (жёлтый уровень опасности): ночью и утром 12.01.2024 местами по Саратовской области сохранится усиление юго-западного ветра, порывы 15-18 м/с, метель. Ночью и утром 12.01.2024 в Саратове сохранится усиление юго-западного ветра, порывы 15 м/с, метель.



Сценарий возможного развития ЧС по пожарам :

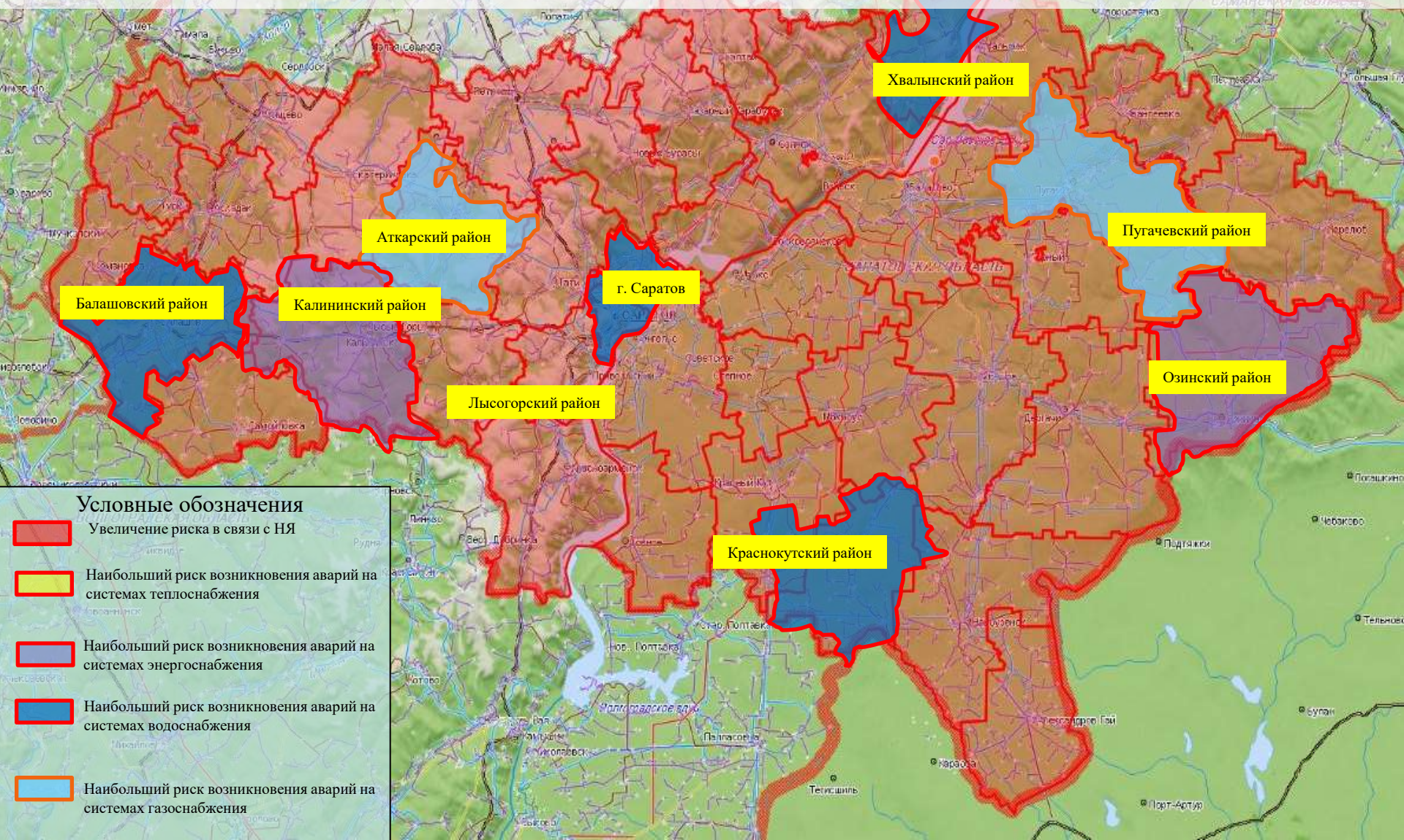
Существует вероятность возникновения техногенных пожаров, связанных с несоблюдением правил пожарной безопасности, неосторожным обращением с огнем и высокими температурами воздуха. По статистическим данным наиболее уязвимыми муниципальными районами по области являются: г. Саратов (ПСЧ г. Саратов), Балаковский (ПСЧ - 22), Энгельский (ПСЧ - 27), Вольский (ПСЧ – 26) муниципальные районы, а также Ленинский район (ПСЧ-5, СПСЧ, Отдельный пост ПСЧ-3) г. Саратова. Источник происшествий – курение в нетрезвом виде, изношенность бытовых приборов, несоблюдение правил пожарной безопасности, неправильная эксплуатация газового и другого оборудования, самовольное подключение к газовым сетям, бесконтрольное использование неисправных газовых баллонов, нарушение правил устройства и эксплуатации электрооборудования, нарушение правил устройства и эксплуатации печи.

РИСК ВОЗНИКНОВЕНИЯ АВАРИИ НА СИСТЕМАХ ЖКХ И ЭНЕРГЕТИКИ НА ТЕРРИТОРИИ САРАТОВСКОЙ ОБЛАСТИ НА 12 ЯНВАРЯ 2024 года

6.1.1.1.4

Опасные метеорологические явления (оранжевый уровень опасности): в период по 12.01.2024 г. местами по Саратовской области ожидается аномально холодная погода, среднесуточная температура воздуха ниже климатической нормы на 9° и более.

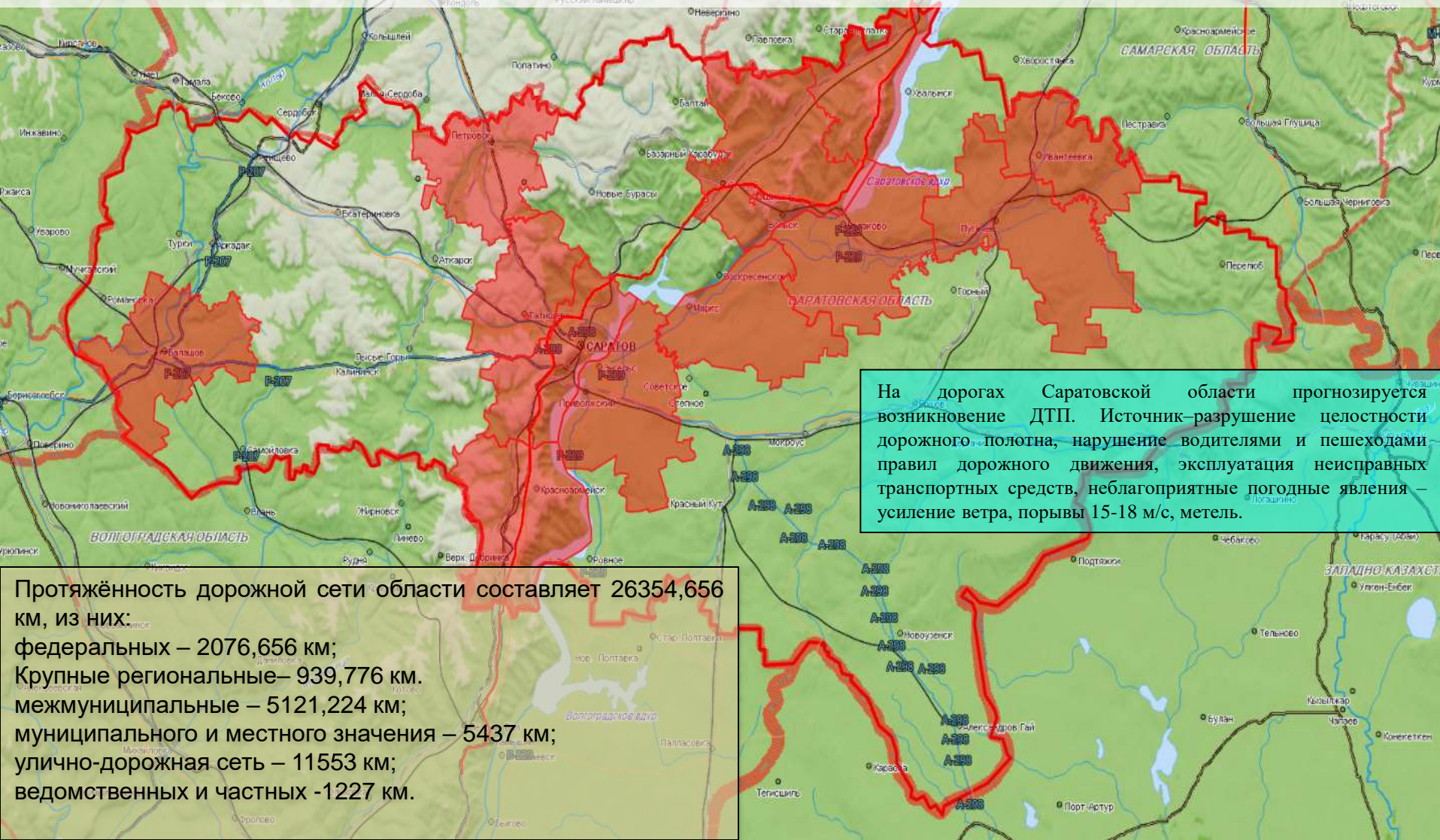
Неблагоприятные метеорологические явления (жёлтый уровень опасности): ночью и утром 12.01.2024 местами по Саратовской области сохранится усиление юго-западного ветра, порывы 15-18 м/с, метель. Ночью и утром 12.01.2024 в Саратове сохранится усиление юго-западного ветра, порывы 15 м/с, метель.



РИСКИ ВОЗНИКНОВЕНИЯ ДТП НА 12 ЯНВАРЯ 2024 года

Опасные метеорологические явления (оранжевый уровень опасности): в период по 12.01.2024 г. местами по Саратовской области ожидается аномально холодная погода, среднесуточная температура воздуха ниже климатической нормы на 9° и более.

Неблагоприятные метеорологические явления (жёлтый уровень опасности): ночью и утром 12.01.2024 местами по Саратовской области сохранится усиление юго-западного ветра, порывы 15-18 м/с, метель. Ночью и утром 12.01.2024 в Саратове сохранится усиление юго-западного ветра, порывы 15 м/с, метель.



РИСК ВОЗНИКНОВЕНИЯ ЧС СВЯЗАННЫХ С БИОЛОГИЧЕСКОЙ ОПАСНОСТЬЮ НА ТЕРРИТОРИИ САРАТОВСКОЙ ОБЛАСТИ НА 12 ЯНВАРЯ 2024 года

Опасные метеорологические явления (оранжевый уровень опасности): в период по 12.01.2024 г. местами по Саратовской области ожидается аномально холодная погода, среднесуточная температура воздуха ниже климатической нормы на 9° и более.

Неблагоприятные метеорологические явления (жёлтый уровень опасности): ночью и утром 12.01.2024 местами по Саратовской области сохранится усиление юго-западного ветра, порывы 15-18 м/с, метель. Ночью и утром 12.01.2024 в Саратове сохранится усиление юго-западного ветра, порывы 15 м/с, метель.

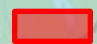
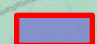


Сценарий возможного развития биолого-социальных ЧС:

Существует вероятность возникновения единичных очагов особо опасных острых инфекционных болезней сельскохозяйственных животных (Источник ЧС - инфицированные корма, вода, хищные птицы, плотоядные животные).

В большинстве районов области сохраняется вероятность заболевания животных бешенством.

Существует вероятность возникновения очагов африканской чумы свиней.

Условные обозначения	
	Введен карантин по бешенству животных
	Африканская чума свиней