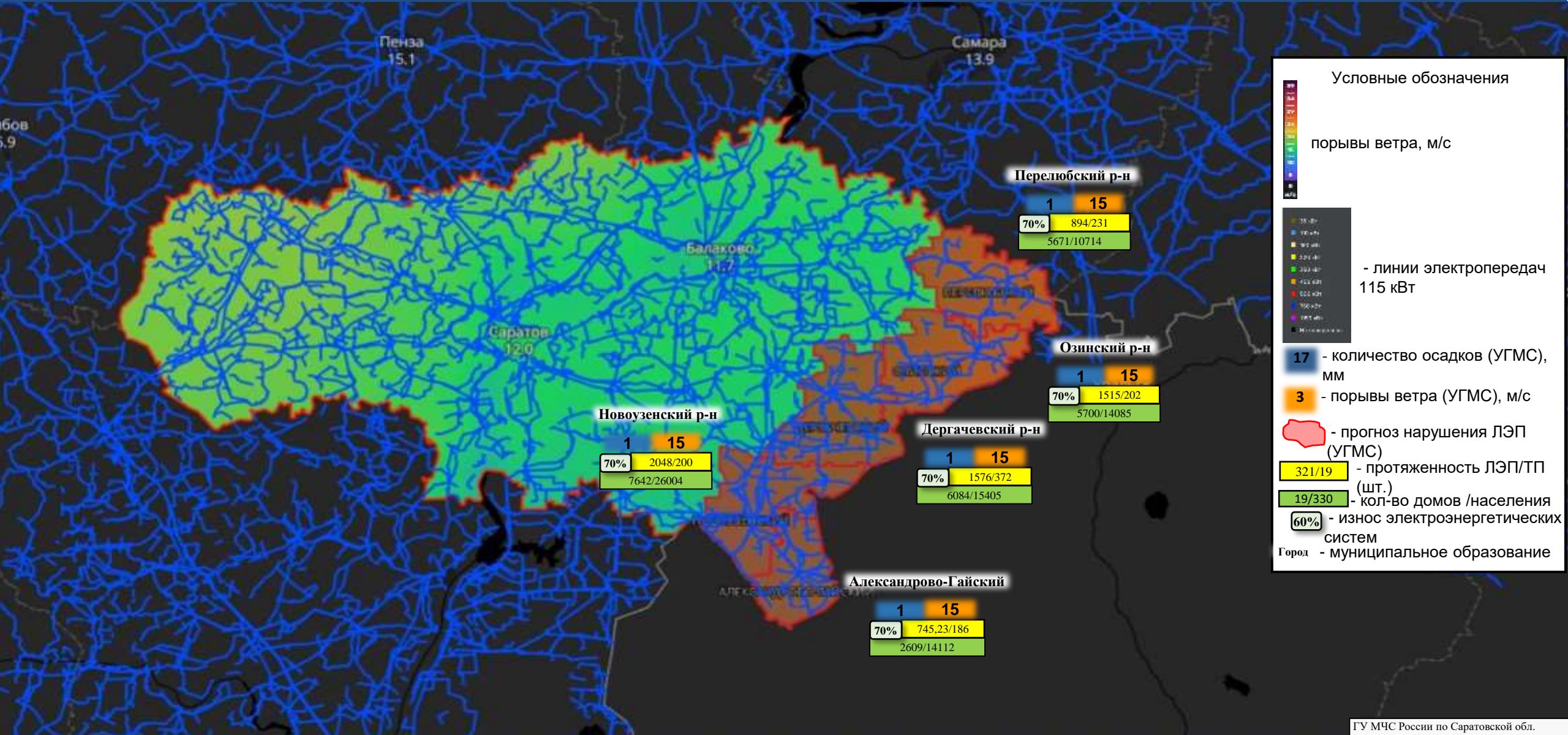


ИНФОРМАЦИОННЫЕ МАТЕРИАЛЫ ПО ПОРЫВАМ ВЕТРА НА ТЕРРИТОРИИ САРАТОВСКОЙ ОБЛАСТИ (РИСК НАРУШЕНИЯ ЭЛЕКТРОСНАБЖЕНИЯ НА 29.01.2026)



Условные обозначения

порывы ветра, м/с

— линии электропередач 115 кВТ

17 - количество осадков (УГМС), мм
 3 - порывы ветра (УГМС), м/с
 - прогноз нарушения ЛЭП (УГМС)
 321/19 - протяженность ЛЭП/ТП (шт.)
 19/330 - кол-во домов /населения
 60% - износ электроэнергетических систем
 Город - муниципальное образование

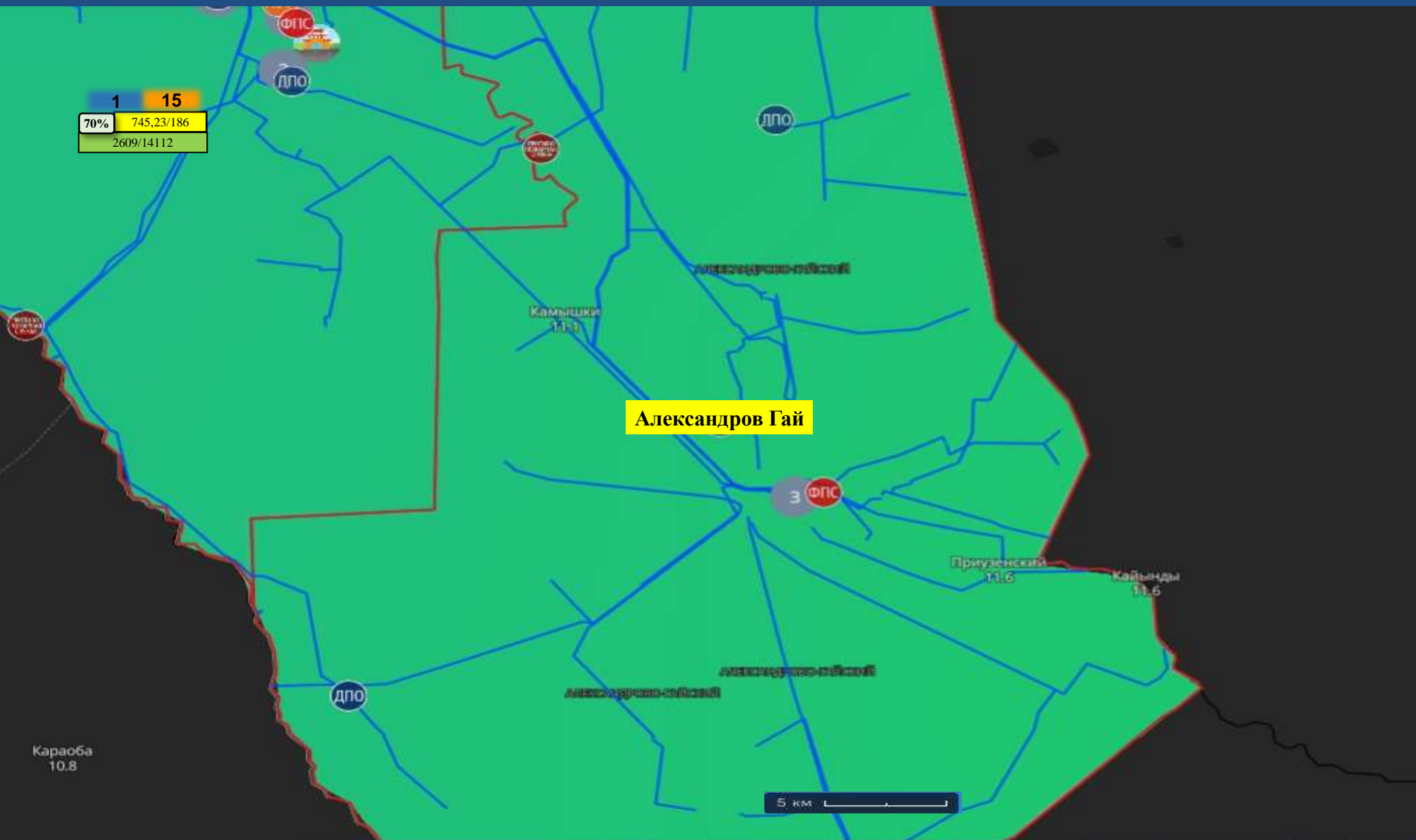
Прогноз на 29.01.2026 08:00 (UTC)
Прогнозируемые данные по часам

▶ +0ч +6ч +12ч 30 км +30ч +36ч +42ч +48ч +54ч +60ч +66ч +72ч +78ч

ГУ МЧС России по Саратовской обл.
АРМ №9
14:00 28.01.2026
Исп. Терехов Д.А.
тел. 3666-7502

ИНФОРМАЦИОННЫЕ МАТЕРИАЛЫ ПО ПОРЫВАМ ВЕТРА НА ТЕРРИТОРИИ

АЛЕКСАНДРОВО-ГАЙСКОГО РАЙОНА САРАТОВСКОЙ ОБЛАСТИ (РИСК НАРУШЕНИЯ ЭЛЕКТРОСНАБЖЕНИЯ НА 29.01.2026)



Условные обозначения

порывы ветра, м/с

- линии электропередач 115 кВт

17 - количество осадков (УГМС), мм

3 - порывы ветра (УГМС), м/с

- прогноз нарушения ЛЭП (УГМС)

321/19 - протяженность ЛЭП/ТП (шт.)

19/330 - кол-во домов /населения

60% - износ электроэнергетических систем

Город - муниципальное образование

ФПС, ДПО, АСФ - пожарно-спасательные формирования

социально-значимый объект и объект с масс. пребыванием

больница

ПВР - пункты временного размещения

подстанции и ТП/РП

Караоба
10.8

Прогноз на 29.01.2026 08:00 (UTC)
Прогнозируемые данные по часам

▶ +0ч +6ч +12ч +18ч +24ч +30ч +36ч +42ч +48ч +54ч +60ч +66ч +72ч

ГУ МЧС России по Саратовской обл.
АРМ №9
14:00 28.01.2026
Исп. Терехов Д.А.
тел. 3666-7502

ИНФОРМАЦИОННЫЕ МАТЕРИАЛЫ ПО ПОРЫВАМ ВЕТРА НА ТЕРРИТОРИИ ДЕРГАЧЕВСКОГО РАЙОНА САРАТОВСКОЙ ОБЛАСТИ (РИСК НАРУШЕНИЯ ЭЛЕКТРОСНАБЖЕНИЯ НА 29.01.2026)



Моховое 11.8

1	15
70%	1576/372
	6084/15405

Условные обозначения

порывы ветра, м/с

- линии электропередач 115 кВТ

17 - количество осадков (УГМС), мм

3 - порывы ветра (УГМС), м/с

- прогноз нарушения ЛЭП (УГМС)

321/19 - протяженность ЛЭП/ТП (шт.)

19/330 - кол-во домов /населения

60% - износ электроэнергетических систем

Город - муниципальное образование

ФПС ДПО АСФ - пожарно-спасательные формирования

- социально-значимый объект и объект с масс. пребыванием

- больница

ПВР - пункты временного размещения

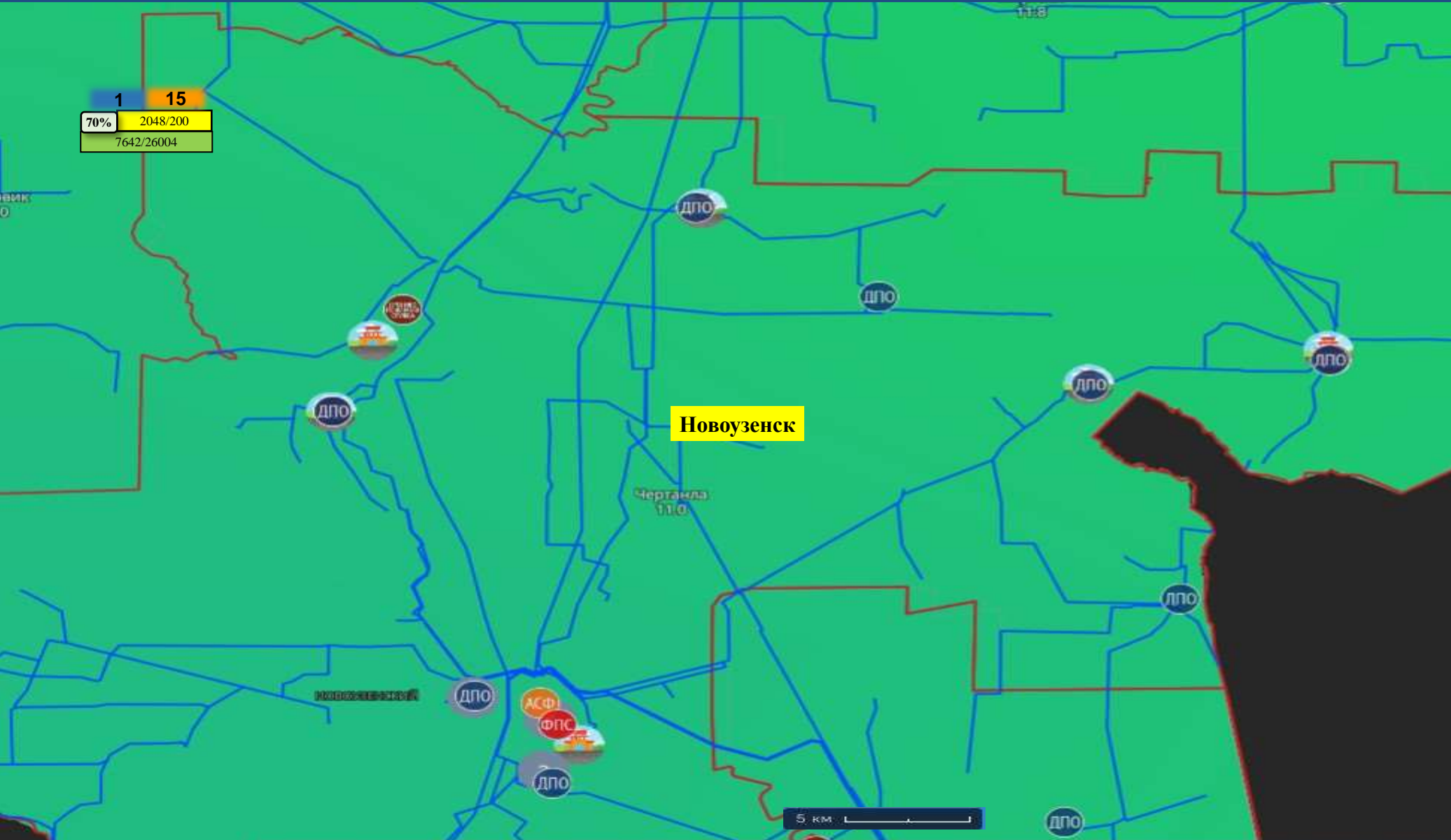
● ● ● - подстанции и ТП/РП

Прогноз на 29.01.2026 08:00 (UTC)
Прогнозируемые данные по часам

▶	+0ч	+6ч	+12ч	+18ч	+24ч	+30ч	+36ч	+42ч	+48ч	+54ч	+60ч	+66ч	+72ч	+78ч
---	-----	-----	------	------	------	------	------	------	------	------	------	------	------	------

ИНФОРМАЦИОННЫЕ МАТЕРИАЛЫ ПО ПОРЫВАМ ВЕТРА НА ТЕРРИТОРИИ

НОВОУЗЕНСКОГО РАЙОНА САРАТОВСКОЙ ОБЛАСТИ (РИСК НАРУШЕНИЯ ЭЛЕКТРОСНАБЖЕНИЯ НА 29.01.2026)



Условные обозначения

порывы ветра, м/с

- линии электропередач 115 кВТ

17 - количество осадков (УГМС), мм

3 - порывы ветра (УГМС), м/с

- прогноз нарушения ЛЭП (УГМС)

321/19 - протяженность ЛЭП/ТП (шт.)

19/330 - кол-во домов /населения

60% - износ электроэнергетических систем

Город - муниципальное образование

ФПС, ДПО, АСФ - пожарно-спасательные формирования

социально-значимый объект и объект с масс. пребыванием

больница

ПВР - пункты временного размещения

подстанции и ТП/РП

Прогноз на 29.01.2026 08:00 (UTC)
Прогнозируемые данные по часам

▶	+0ч	+6ч	+12ч	+18ч	+24ч	+30ч	+36ч	+42ч	+48ч	+54ч	+60ч	+66ч	+72ч	+78ч
---	-----	-----	------	------	------	------	------	------	------	------	------	------	------	------

ИНФОРМАЦИОННЫЕ МАТЕРИАЛЫ ПО ПОРЫВАМ ВЕТРА НА ТЕРРИТОРИИ ОЗИНСКОГО РАЙОНА САРАТОВСКОЙ ОБЛАСТИ (РИСК НАРУШЕНИЯ ЭЛЕКТРОСНАБЖЕНИЯ НА 29.01.2026)



Условные обозначения

порывы ветра, м/с

- линии электропередач 115 кВТ

17 - количество осадков (УГМС), мм

3 - порывы ветра (УГМС), м/с

- прогноз нарушения ЛЭП (УГМС)

321/19 - протяженность ЛЭП/ТП (шт.)

19/330 - кол-во домов /населения

60% - износ электроэнергетических систем

Город - муниципальное образование

- пожарно-спасательные формирования

- социально-значимый объект и объект с масс. пребыванием

- больница

- пункты временного размещения

- подстанции и ТП/РП

Прогноз на 29.01.2026 08:00 (UTC)
Прогнозируемые данные по часам

▶ +0ч +6ч +12ч +18ч +24ч +30ч +36ч +42ч +48ч +54ч +60ч +66ч +72ч +78ч +84ч +90ч +96ч

ИНФОРМАЦИОННЫЕ МАТЕРИАЛЫ ПО ПОРЫВАМ ВЕТРА НА ТЕРРИТОРИИ

ПЕРЕЛЮБСКОГО РАЙОНА САРАТОВСКОЙ ОБЛАСТИ (РИСК НАРУШЕНИЯ ЭЛЕКТРОСНАБЖЕНИЯ НА 29.01.2026)

