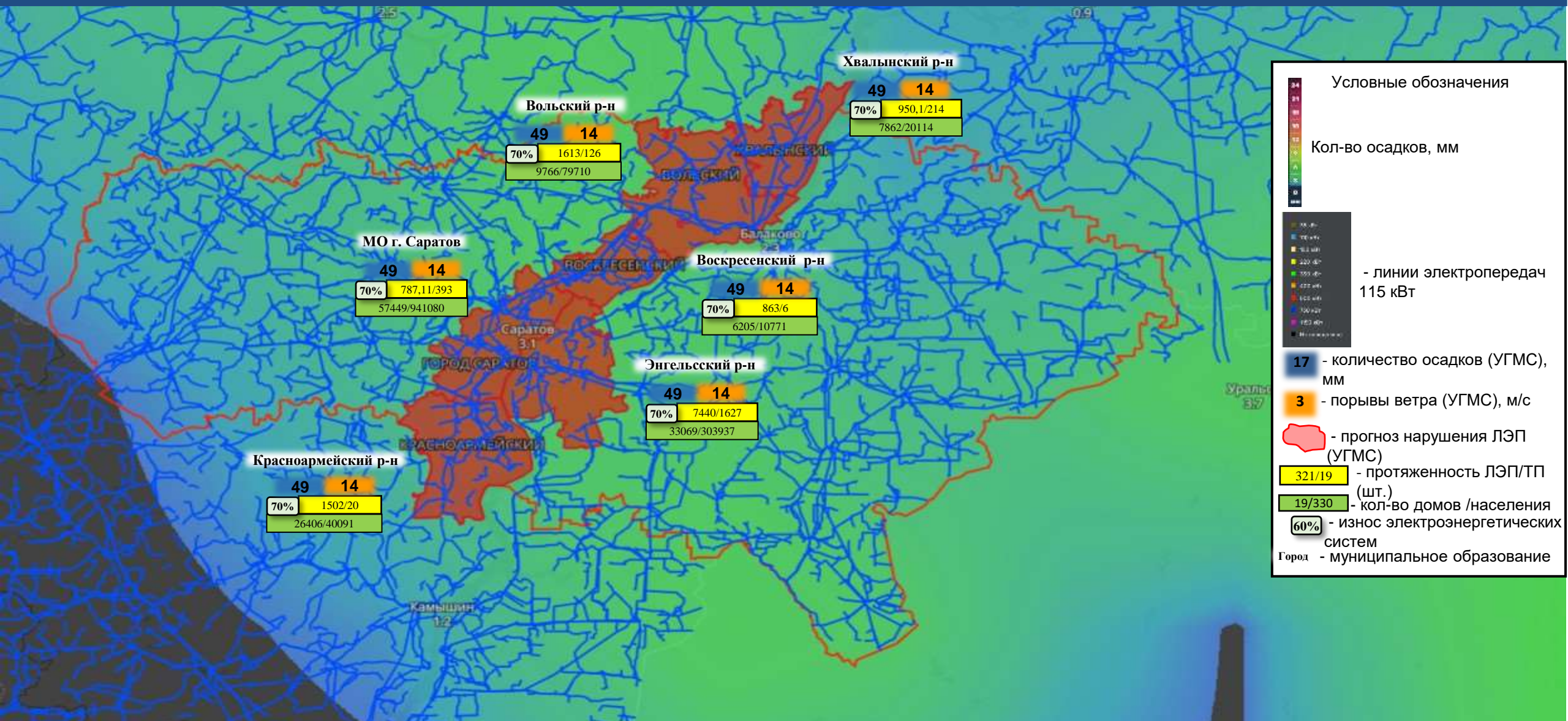


ИНФОРМАЦИОННЫЕ МАТЕРИАЛЫ ПО ОСАДКАМ НА ТЕРРИТОРИИ САРАТОВСКОЙ ОБЛАСТИ (РИСК НАРУШЕНИЯ ЭЛЕКТРОСНАБЖЕНИЯ НА 26.06.2026)



Условные обозначения

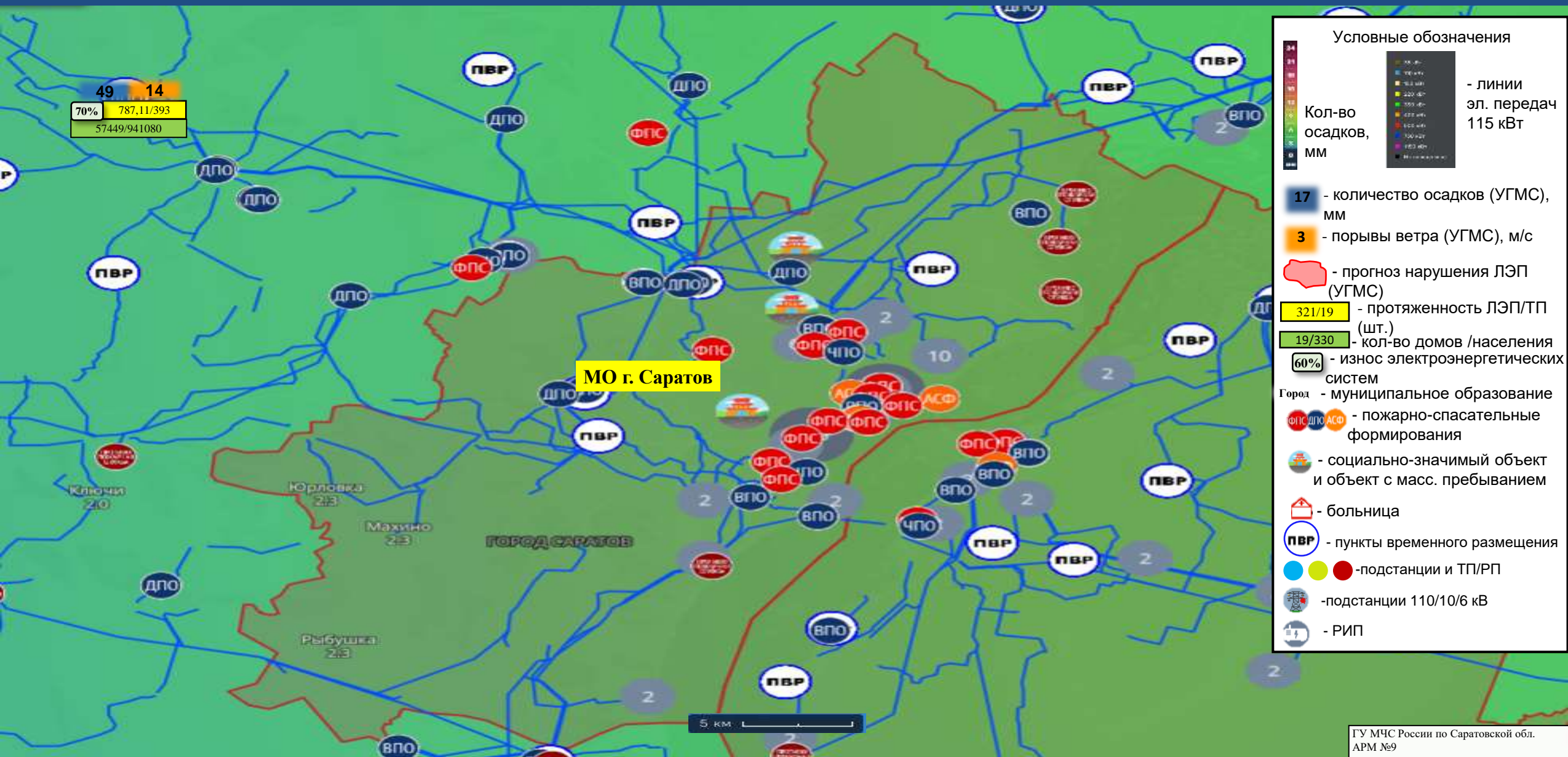
Кол-во осадков, мм

- линии электропередач 115 кВТ

17 - количество осадков (УГМС), мм
3 - порывы ветра (УГМС), м/с
 - прогноз нарушения ЛЭП (УГМС)
321/19 - протяженность ЛЭП/ТП (шт.)
19/330 - кол-во домов /населения
60% - износ электроэнергетических систем
 Город - муниципальное образование

ИНФОРМАЦИОННЫЕ МАТЕРИАЛЫ ПО ОСАДКАМ НА ТЕРРИТОРИИ

МО Г. САРАТОВ САРАТОВСКОЙ ОБЛАСТИ (РИСК НАРУШЕНИЯ ЭЛЕКТРОСНАБЖЕНИЯ НА 26.06.2026)



Условные обозначения

Кол-во осадков, мм

Кол-во порывов ветра, м/с

Прогноз нарушения ЛЭП (УГМС)

Протяженность ЛЭП/ТП (шт.)

Кол-во домов /населения

Износ электроэнергетических систем

Город - муниципальное образование

Пожарно-спасательные формирования

Социально-значимый объект и объект с масс. пребыванием

Больница

Пункты временного размещения

Подстанции и ТП/РП

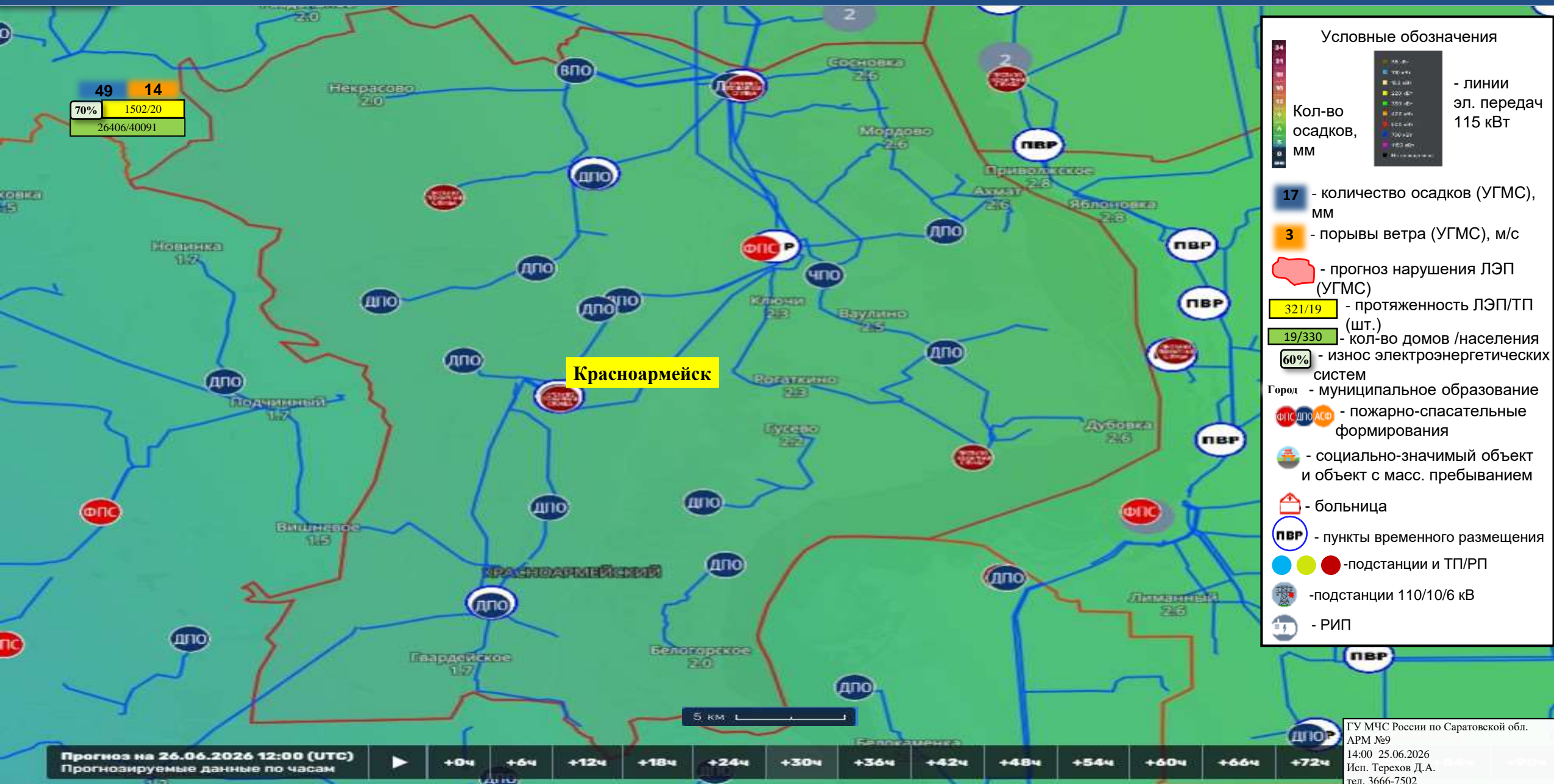
Подстанции 110/10/6 кВ

РИП

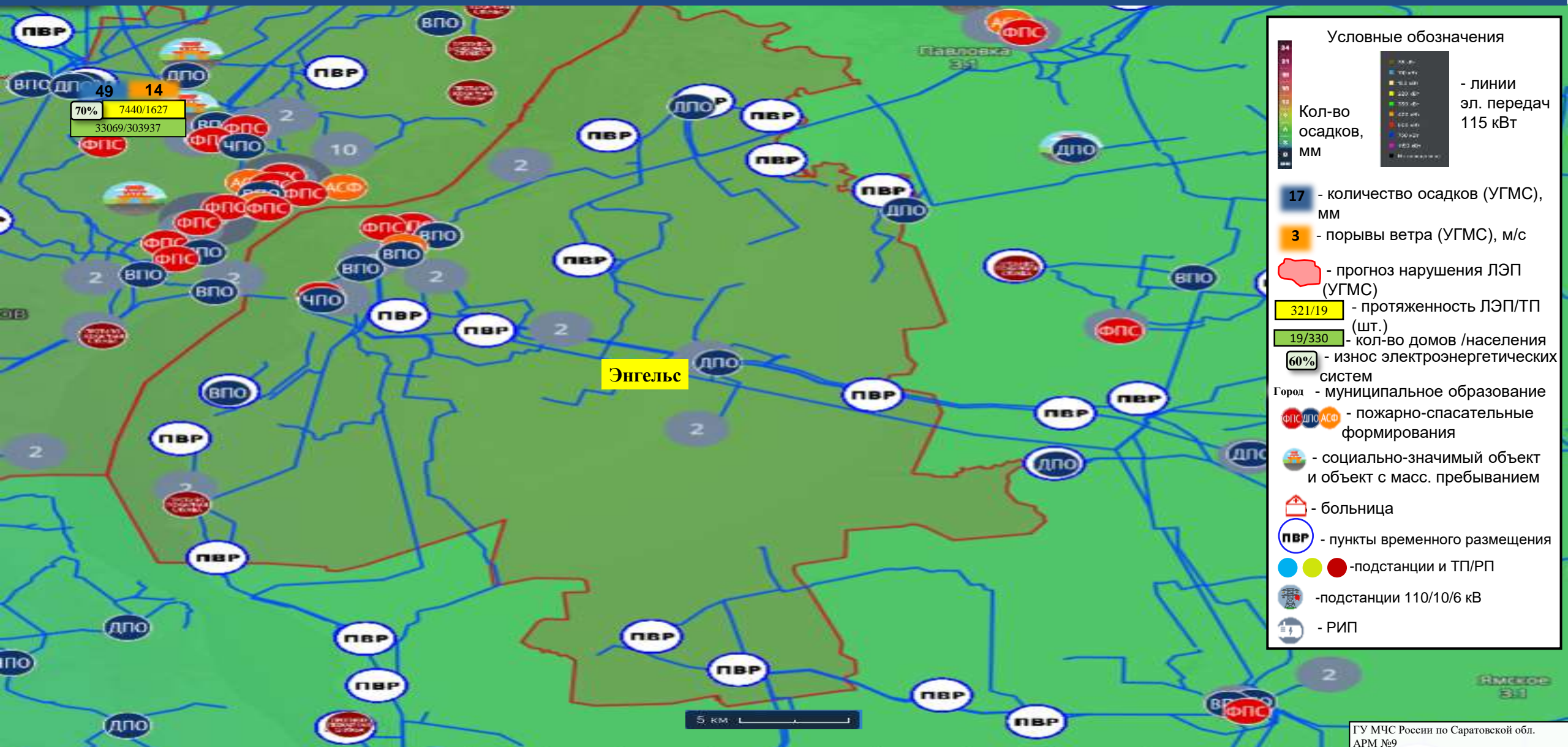
Линии эл. передач 115 кВт

ИНФОРМАЦИОННЫЕ МАТЕРИАЛЫ ПО ОСАДКАМ НА ТЕРРИТОРИИ

КРАСНОАРМЕЙСКОГО РАЙОНА САРАТОВСКОЙ ОБЛАСТИ (РИСК НАРУШЕНИЯ ЭЛЕКТРОСНАБЖЕНИЯ НА 26.06.2026)



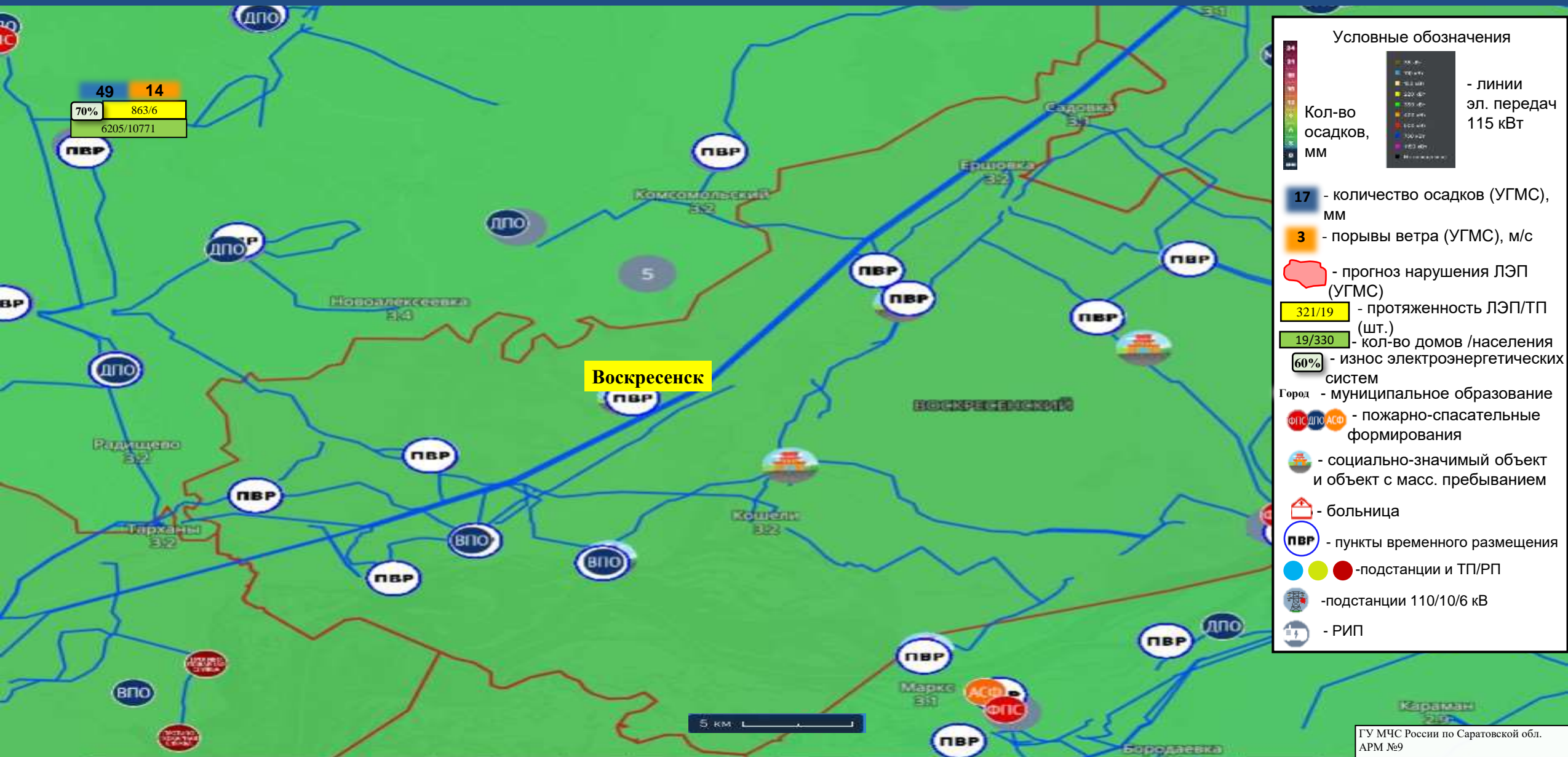
ИНФОРМАЦИОННЫЕ МАТЕРИАЛЫ ПО ОСАДКАМ НА ТЕРРИТОРИИ ЭНГЕЛЬСКОГО РАЙОНА САРАТОВСКОЙ ОБЛАСТИ (РИСК НАРУШЕНИЯ ЭЛЕКТРОСНАБЖЕНИЯ НА 26.06.2026)



Условные обозначения

	Кол-во осадков, мм		- линии эл. передач 115 кВт
	17 - количество осадков (УГМС), мм		- прогноз нарушения ЛЭП (УГМС)
	3 - порывы ветра (УГМС), м/с		- протяженность ЛЭП/ТП (шт.)
	19/330 - кол-во домов /населения		- износ электроэнергетических систем
	Город - муниципальное образование		- пожарно-спасательные формирования
			- социально-значимый объект и объект с масс. пребыванием
			- больница
			- пункты временного размещения
			-подстанции и ТП/РП
			-подстанции 110/10/6 кВ
			- РИП

ИНФОРМАЦИОННЫЕ МАТЕРИАЛЫ ПО ОСАДКАМ НА ТЕРРИТОРИИ ВОСКРЕСЕНСКОГО РАЙОНА САРАТОВСКОЙ ОБЛАСТИ (РИСК НАРУШЕНИЯ ЭЛЕКТРОСНАБЖЕНИЯ НА 26.06.2026)



5 км

Прогноз на 26.06.2026 12:00 (UTC)
Прогнозируемые данные по часам

▶ +0ч +6ч +12ч +18ч +24ч +30ч +36ч +42ч +48ч +54ч +60ч +66ч

ГУ МЧС России по Саратовской обл.
АРМ №9
14:00 25.06.2026
Исп. Терехов Д.А.
тел. 3666-7502

ИНФОРМАЦИОННЫЕ МАТЕРИАЛЫ ПО ОСАДКАМ НА ТЕРРИТОРИИ

ВОЛЬСКОГО РАЙОНА САРАТОВСКОЙ ОБЛАСТИ (РИСК НАРУШЕНИЯ ЭЛЕКТРОСНАБЖЕНИЯ НА 26.06.2026)



ИНФОРМАЦИОННЫЕ МАТЕРИАЛЫ ПО ОСАДКАМ НА ТЕРРИТОРИИ ХВАЛЫНСКОГО РАЙОНА САРАТОВСКОЙ ОБЛАСТИ (РИСК НАРУШЕНИЯ ЭЛЕКТРОСНАБЖЕНИЯ НА 26.06.2026)



49 14
70% 950,1/214
7862/20114

Условные обозначения

Кол-во осадков, мм

Кол-во порывов ветра, м/с

Прогноз нарушения ЛЭП (УГМС)

Протяженность ЛЭП/ТП (шт.)

Кол-во домов /населения

Износ электроэнергетических систем

Муниципальное образование

Пожарно-спасательные формирования

Социально-значимый объект и объект с масс. пребыванием

Больница

Пункты временного размещения

Подстанции и ТП/РП

Подстанции 110/10/6 кВ

РИП

Линии эл. передач 115 кВ